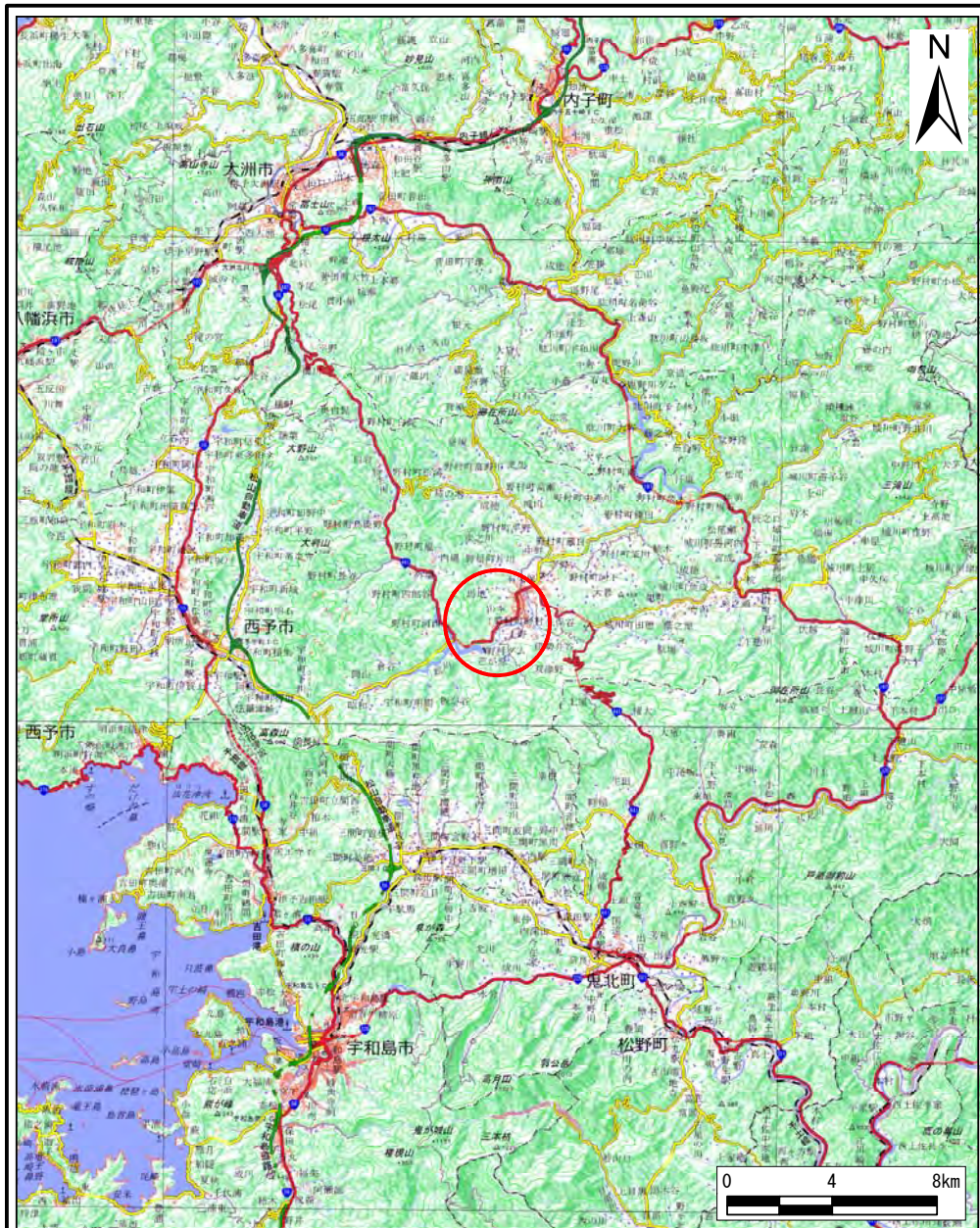
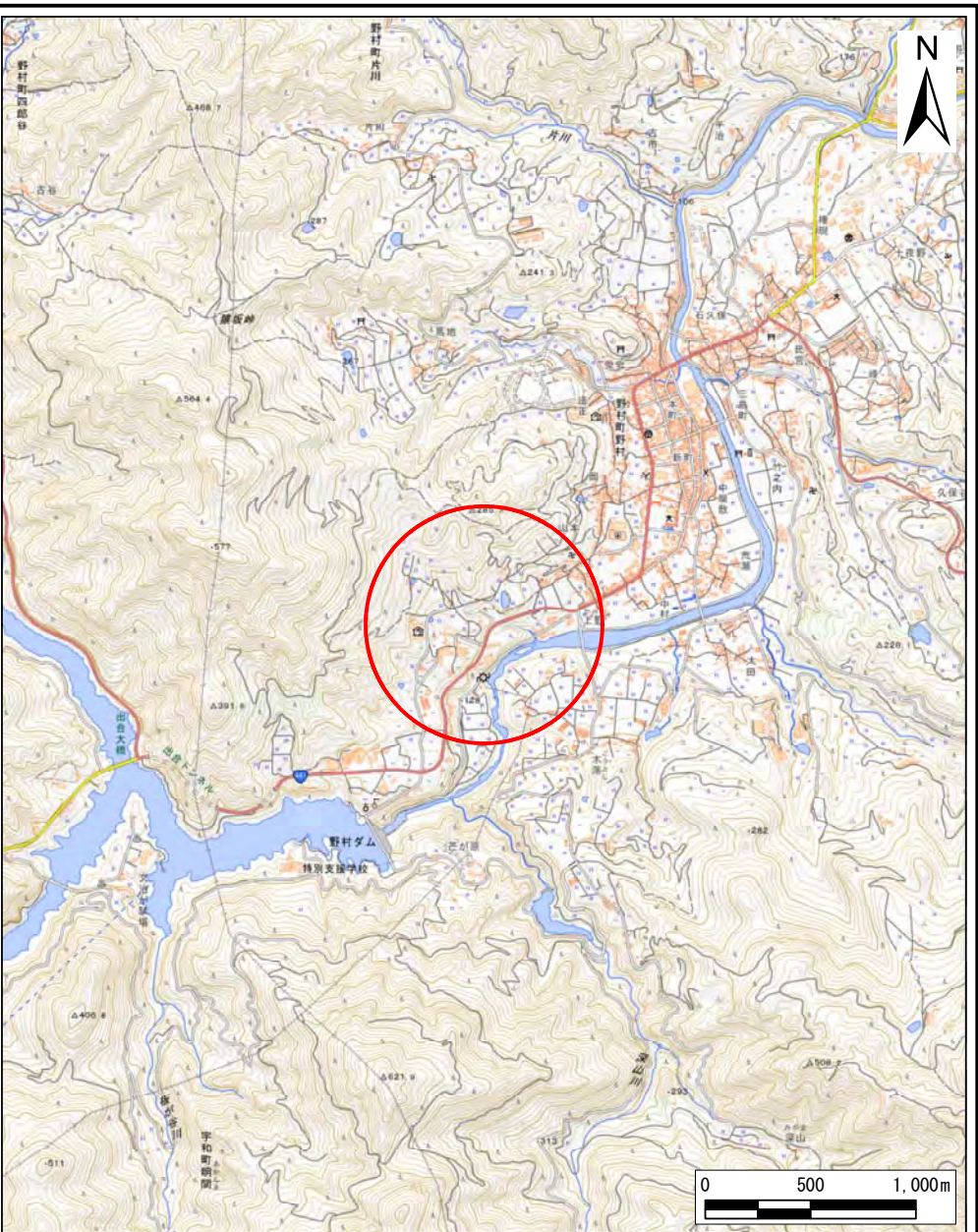


土砂災害警戒区域等の指定の公示に係る図書（その１）



(1/200,000)

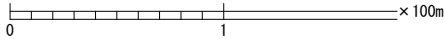
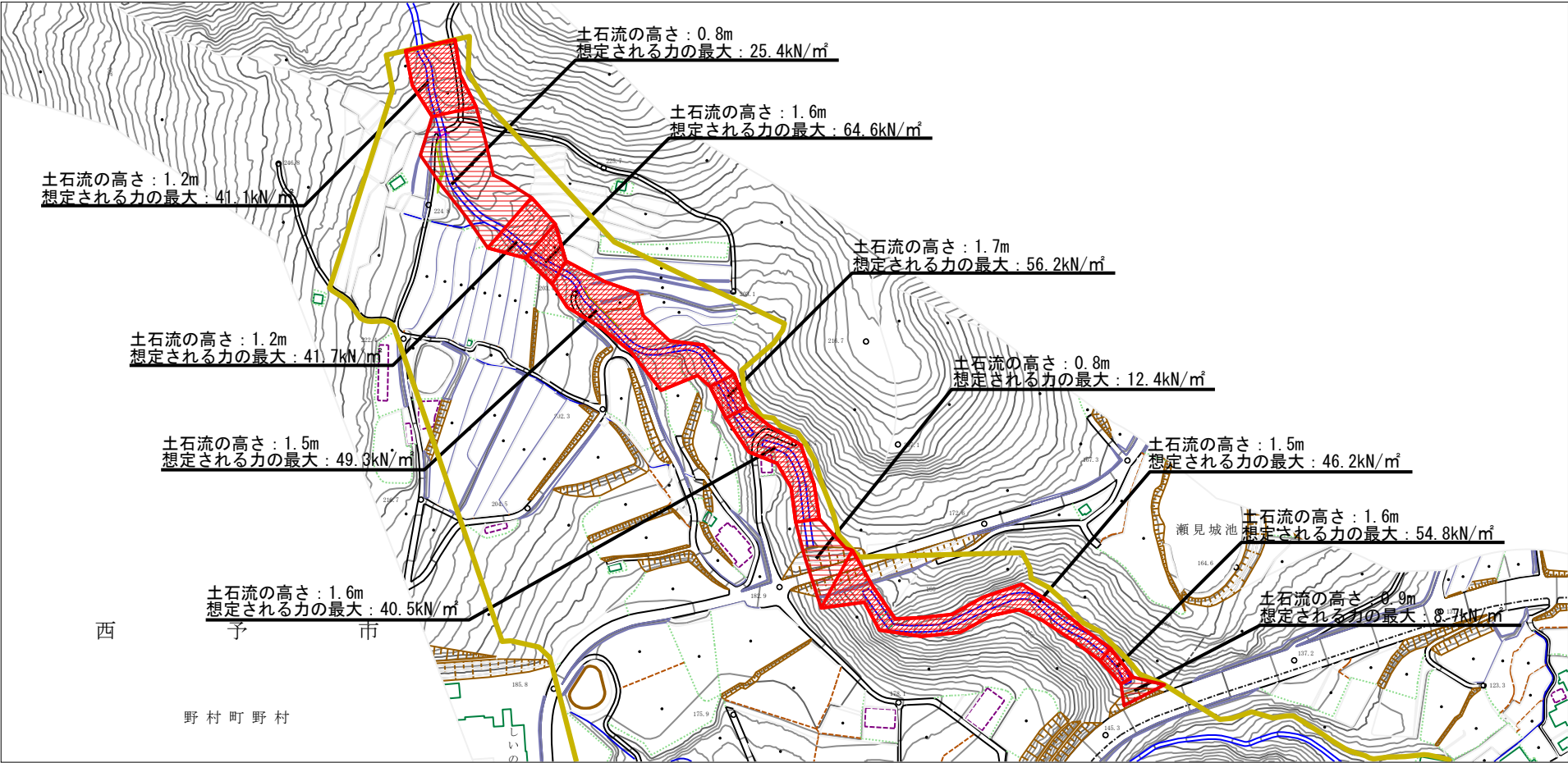


(1/25,000)

様式－１(土) 土砂災害警戒区域・土砂災害特別警戒区域 位置図	自然現象の種類	土石流
	溪流番号	463D-0018-2
	溪流名	野村町野村102号谷-2
	所在地	西予市野村町野村

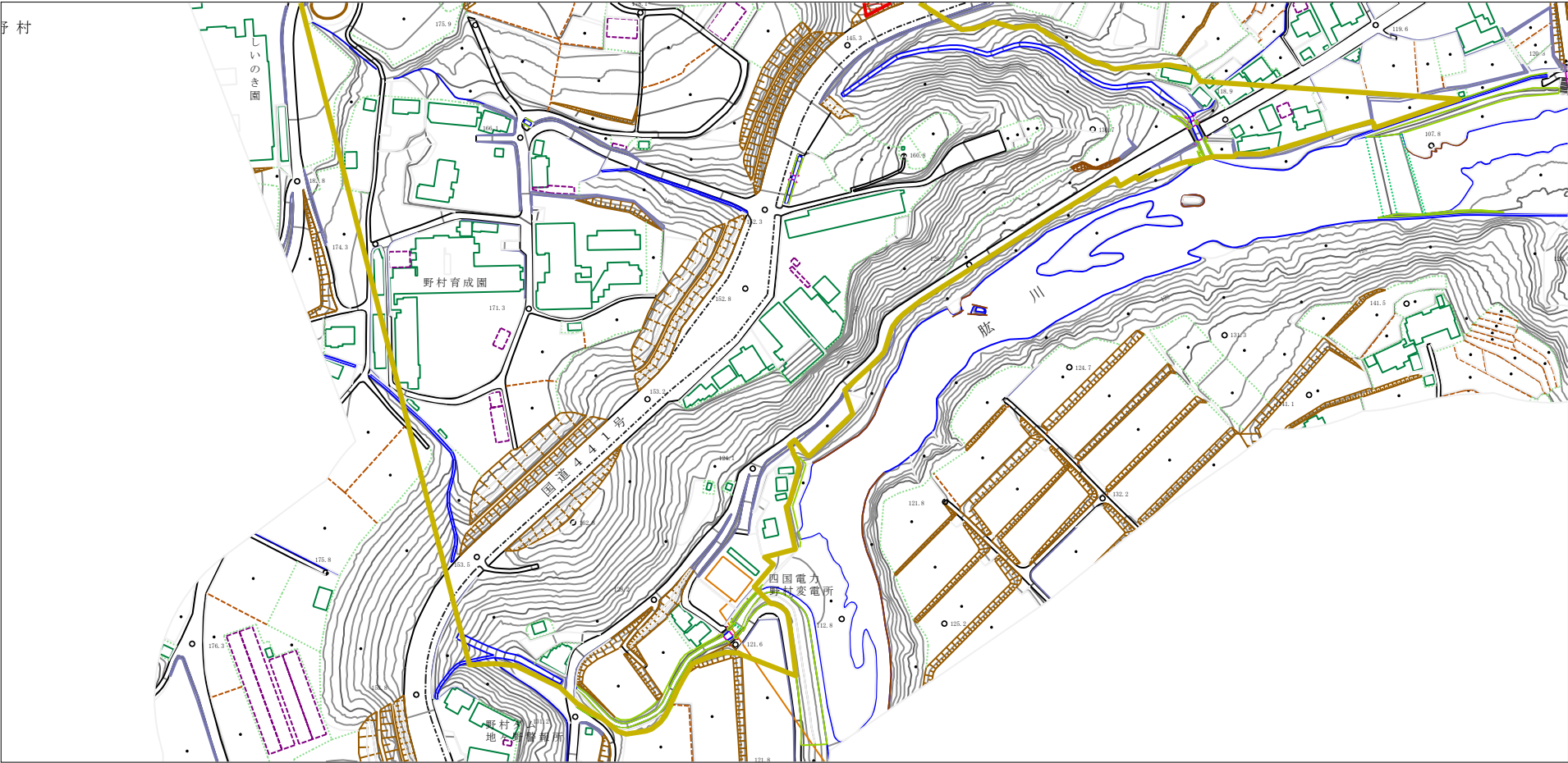
「測量法に基づく国土地理院長承認(複製)R 5JHF 359」
「本製品を複製する場合には、国土地理院の長の承認を得なければならない。」

土砂災害警戒区域等の指定の公示に係る図書（その2）



様式－2（土） 土砂災害警戒区域・土砂災害特別警戒区域図	土砂災害防止法施行令第二条の基準に該当する区域		N 縮尺 1：2,500	自然現象の種類	土石流	溪流番号	463D-0018-2
	土砂災害防止法施行令第三条の基準に該当する区域			告示番号	未指定	溪流名	野村町野村102号谷-2
	それ以外の区域			告示年月日		所在地	西予市野村町野村

土砂災害警戒区域等の指定の公示に係る図書（その2）



0 1 × 100m

様式－2（土） 土砂災害警戒区域・土砂災害特別警戒区域 区域図	土砂災害防止法施行令第二条の基準に該当する区域		N 縮尺 1：2,500	自然現象 の種類	土石流	溪流番号	463D-0018-2
	土砂災害防止 法施行令第三 条の基準に該 当する区域			告示番号	未指定	溪流名	野村町野村102号谷-2
	それ以外の区域			告示年月日		所在地	西予市野村町野村