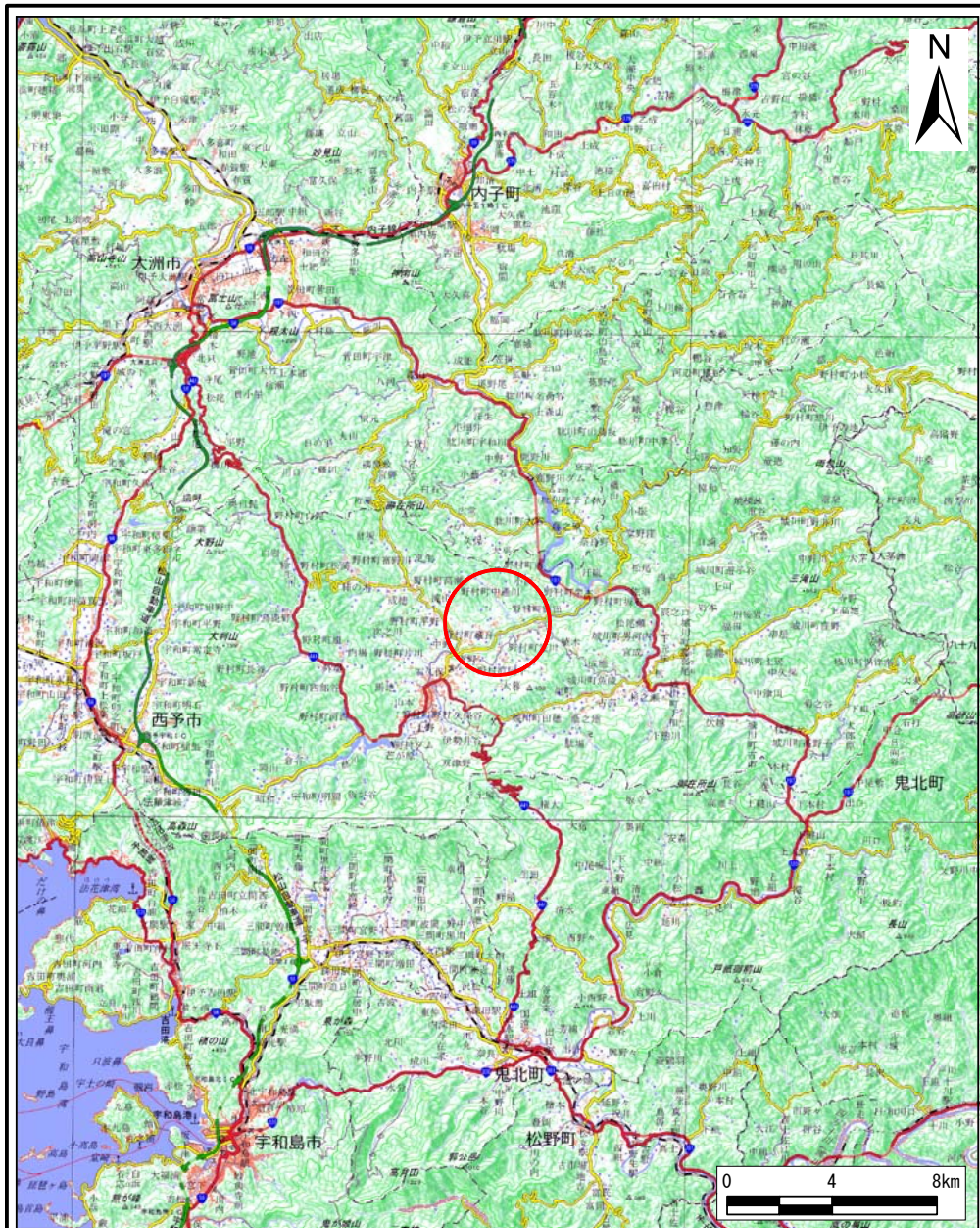
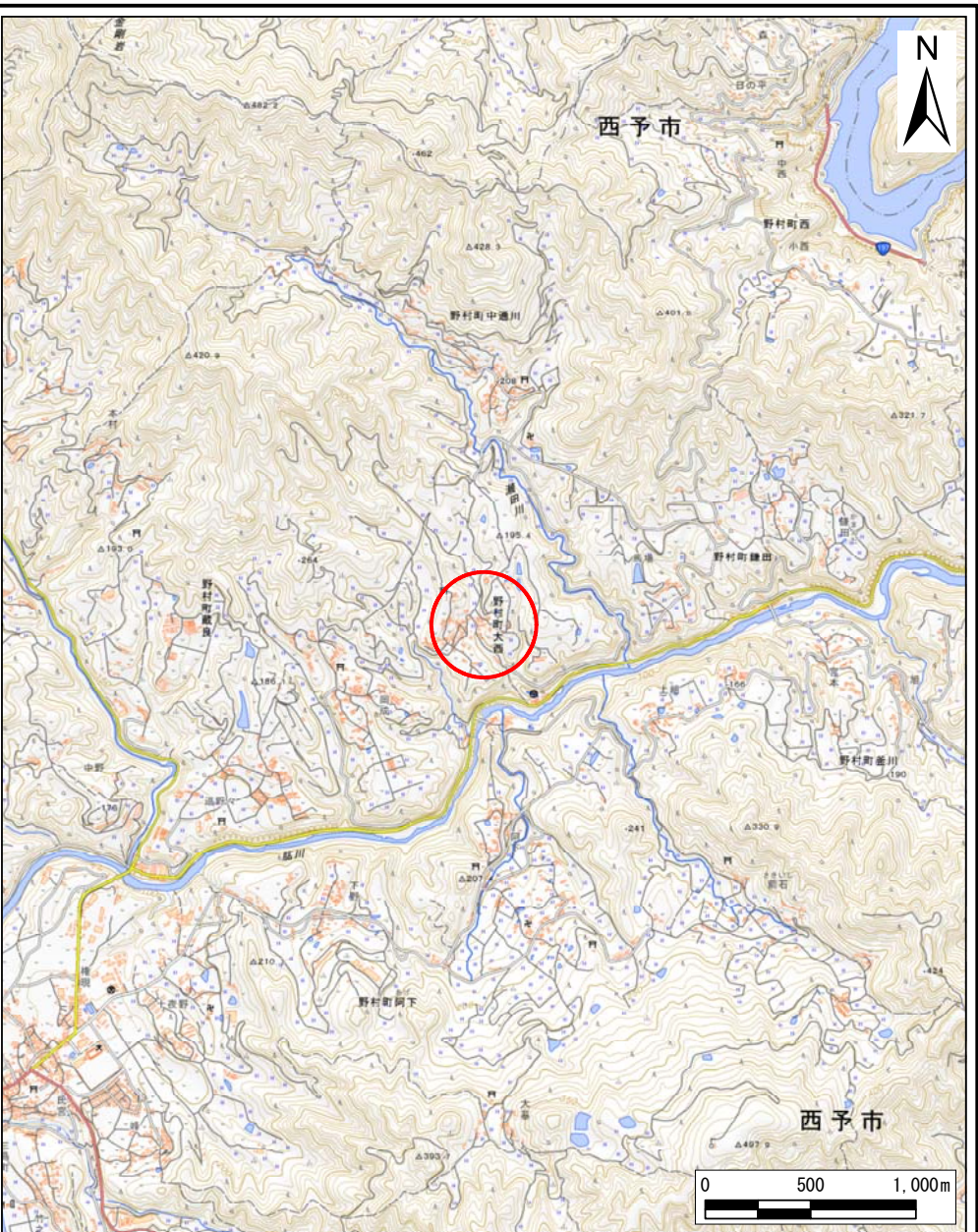


土砂災害警戒区域等の指定の公示に係る図書（その１）



(1/200,000)

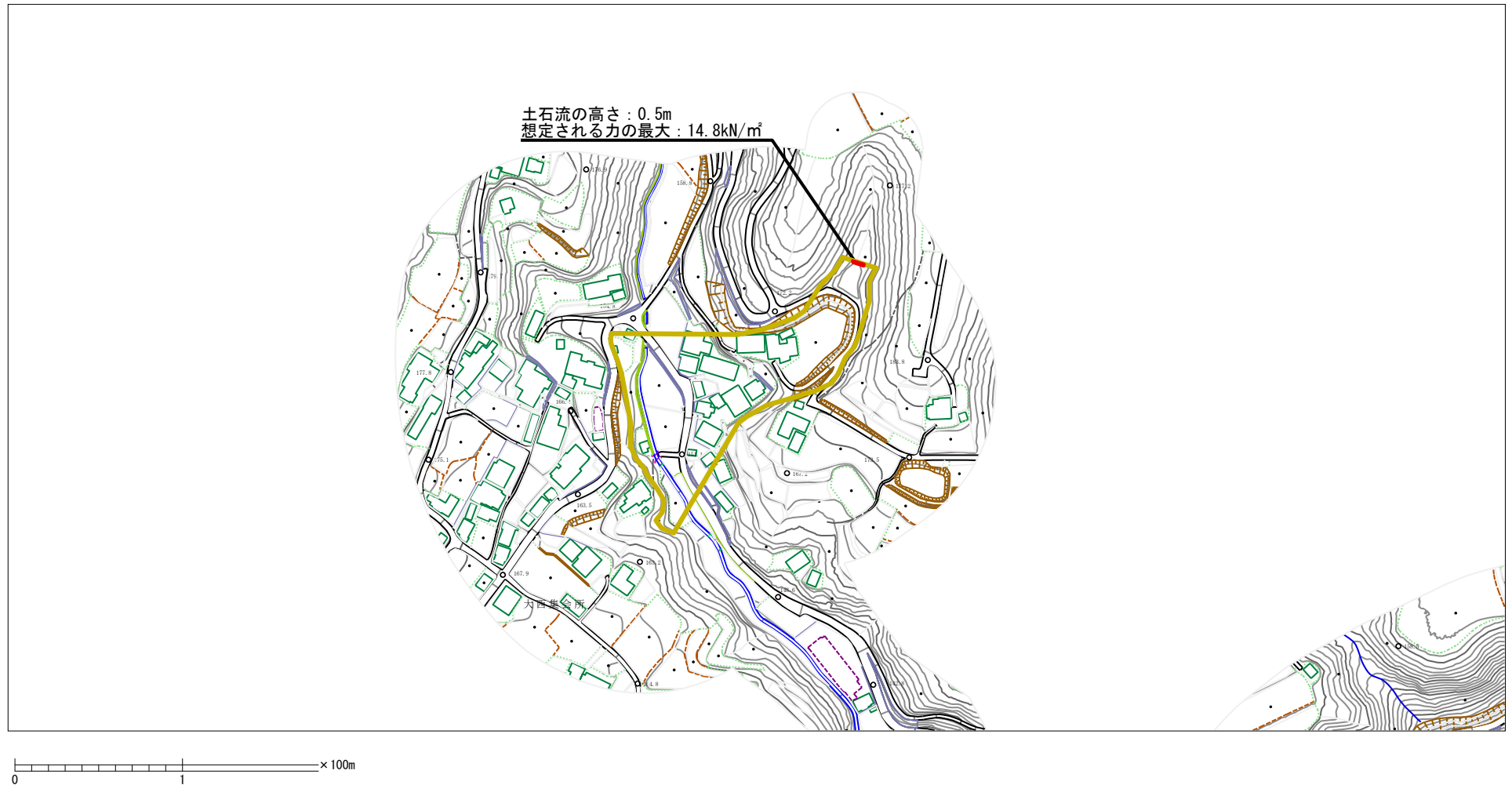


(1/25,000)

様式－１(土) 土砂災害警戒区域・土砂災害特別警戒区域 位置図	自然現象の種類	土石流
	溪流番号	463D-0015
	溪流名	野村町大西101号谷
	所在地	西予市野村町大西



## 土砂災害警戒区域等の指定の公示に係る図書（その２）



様式 ー 2 (土)	土砂災害防止法施行令第2条の基準に該当する区域			 縮尺 1:2,500	自然現象の種類	土石流	溪流番号	463D-0015
土砂災害警戒区域・土砂災害特別警戒区域図	土砂災害防止法施行令第3条の基準に該当する区域	土石流の高さが1mを超える場合、土石等の移動による力が50kN/mを超える区域			告示番号	未指定	溪流名	野村町大西101号谷
		土石流の高さが1mを超える場合、土石等の移動による力が50kN/m以下の区域			告示年月日		所在地	西予市野村町大西
		それ以外の区域						