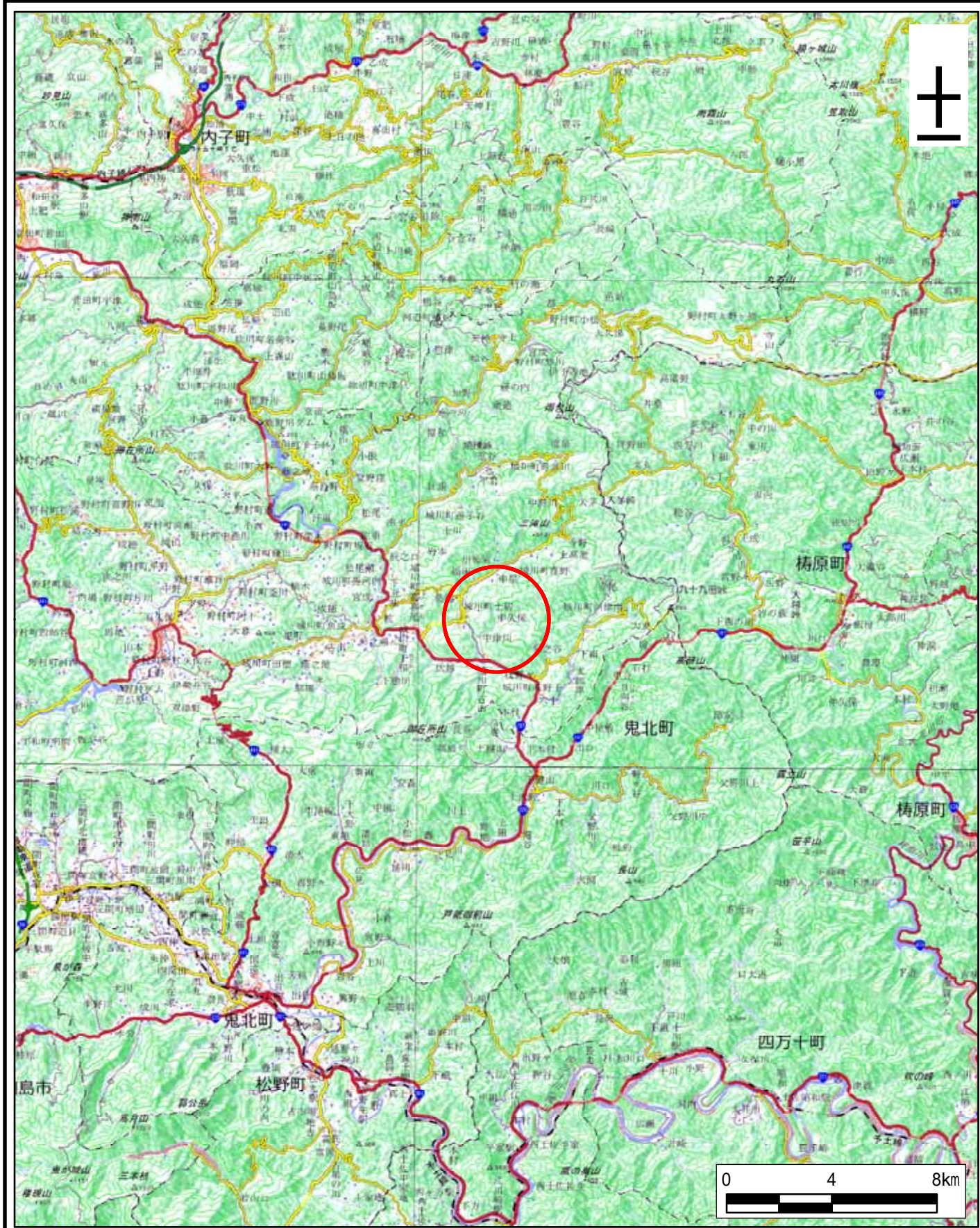
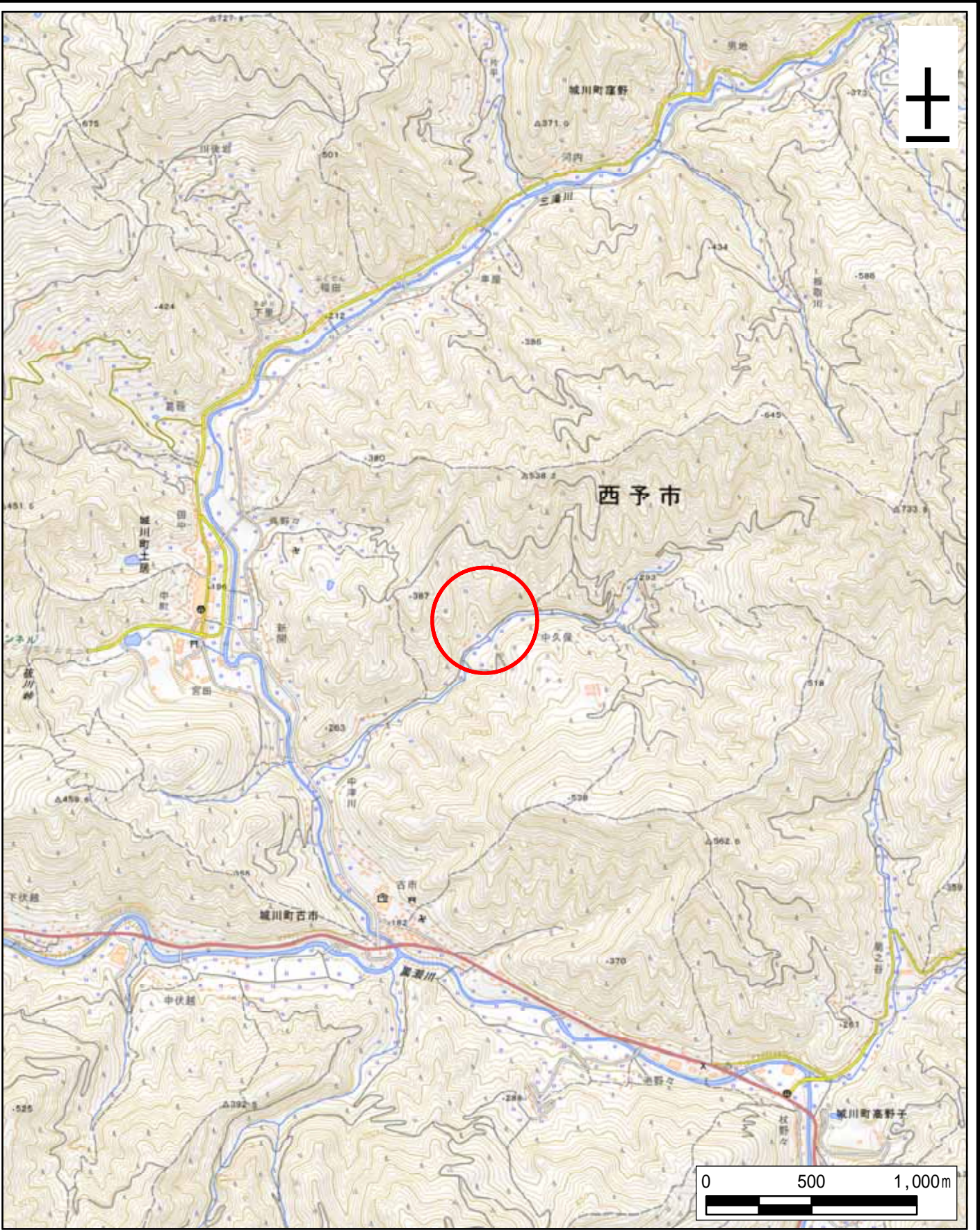


土砂災害警戒区域等の指定の公示に係る図書（その１）



(1/200,000)



(1/25,000)

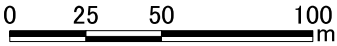
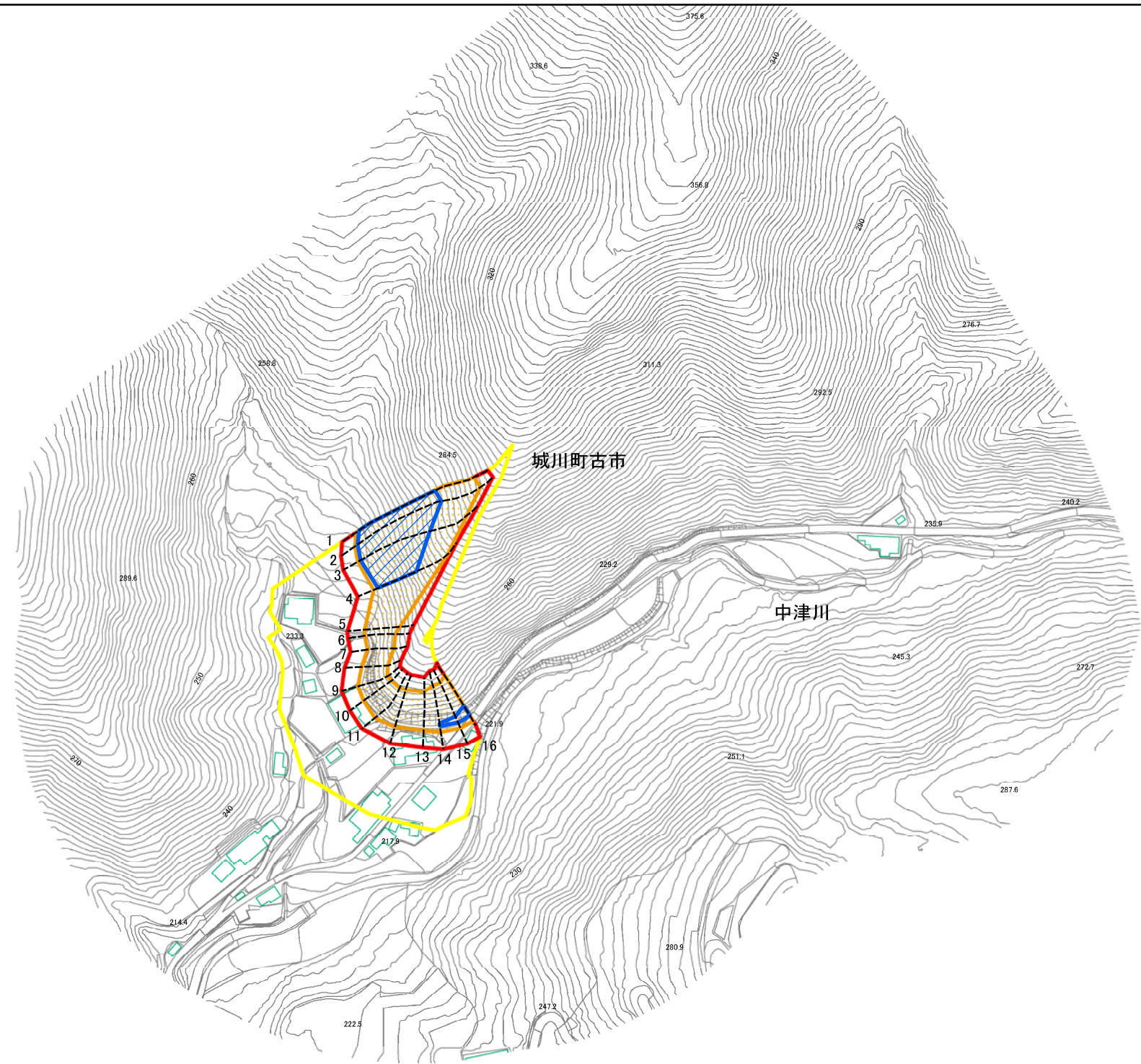
|  |         |           |
|--|---------|-----------|
| 様式 - 1 (急)<br>土砂災害警戒区域・土砂災害特別警戒区域<br>位置図 | 自然現象の種類 | 急傾斜地の崩壊   |
|  | 箇所番号    | 464K-0026 |
|  | 箇所名     | 城川町古市102  |
|  | 所在地     | 西予市城川町古市  |

|         |           |
|---------|-----------|
| 自然現象の種類 | 急傾斜地の崩壊   |
| 箇所番号    | 464K-0026 |
| 箇所名     | 城川町古市102  |
| 所在地     | 西予市城川町古市  |

「測量法に基づく国土地理院長承認（複製）R 6JHf 498」  
「本製品を複製する場合には、国土地理院の長の承認を得なければならない。」



土砂災害警戒区域等の指定の公示に係る図書(その2)



|  |                                     |  |                    |             |         |      |           |
|--|-------------------------------------|--|--------------------|-------------|---------|------|-----------|
| 様式－2(急)<br>土砂災害警戒区域・土砂災害特別警戒区域<br>区域図(その1) | 土砂災害防止法施行令第二条の基準に該当する区域             |  | N<br>縮尺<br>1:2,500 | 自然現象<br>の種類 | 急傾斜地の崩壊 | 箇所番号 | 464K-0026 |
|  | 土砂災害防止法<br>施行令第三条の<br>基準に該当する<br>区域 |  |                    | 告示番号        | 未指定     | 箇所名  | 城川町古市102  |
|  |                                     |  |                    | 告示年月日       |         | 所在地  | 西予市城川町古市  |
|  |                                     |  |                    |             |         |      |           |