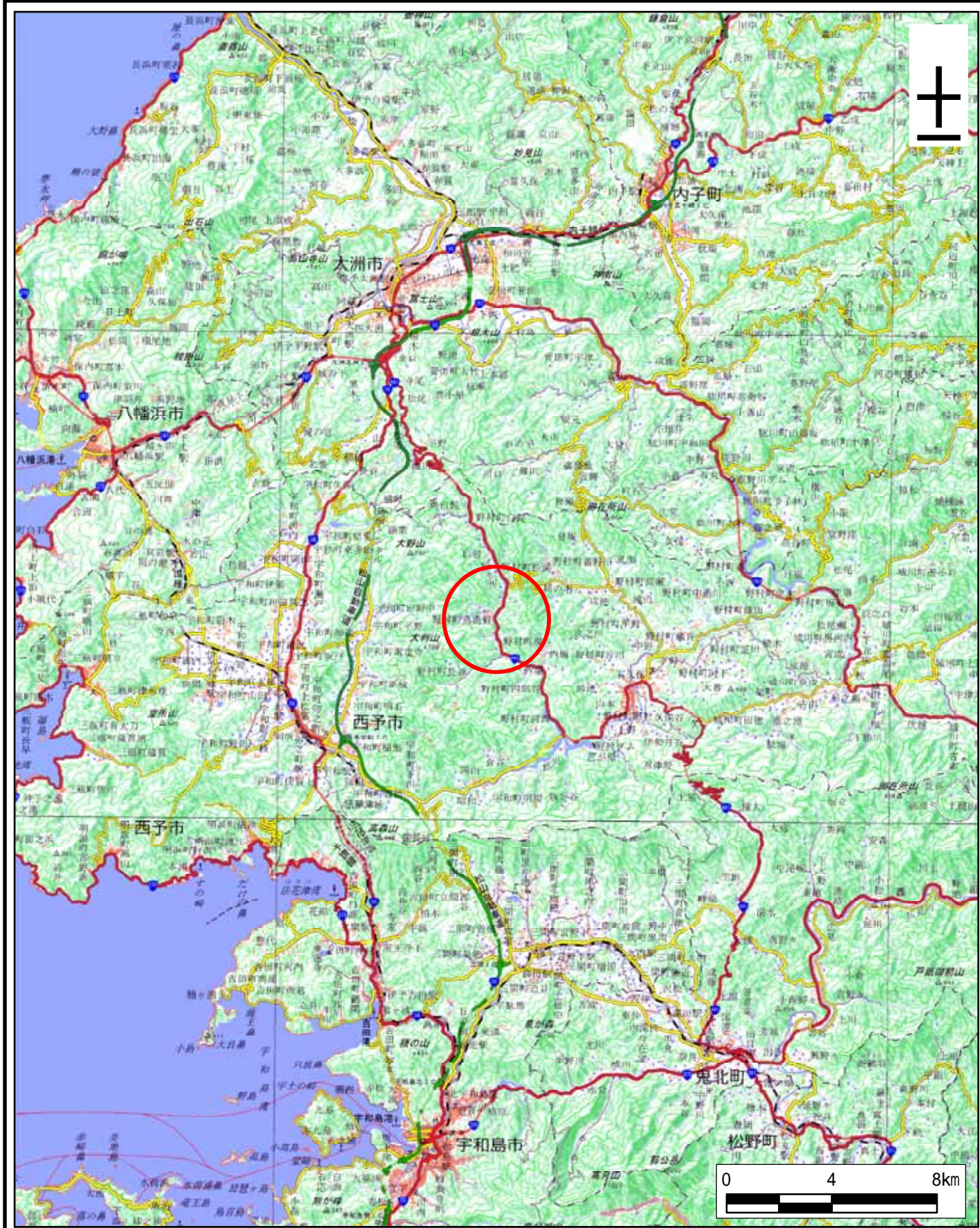
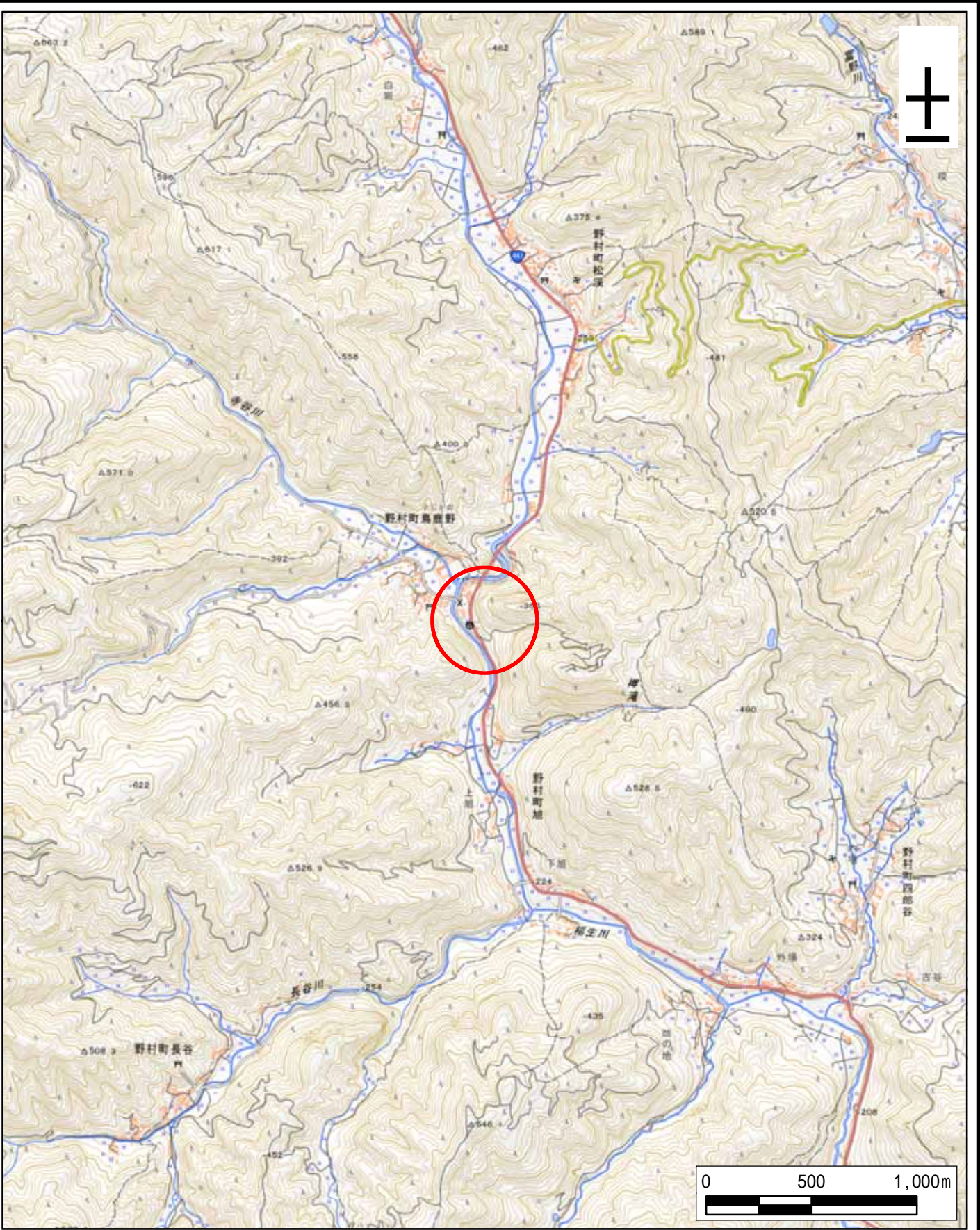


土砂災害警戒区域等の指定の公示に係る図書（その１）



(1/200,000)



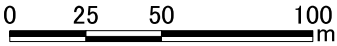
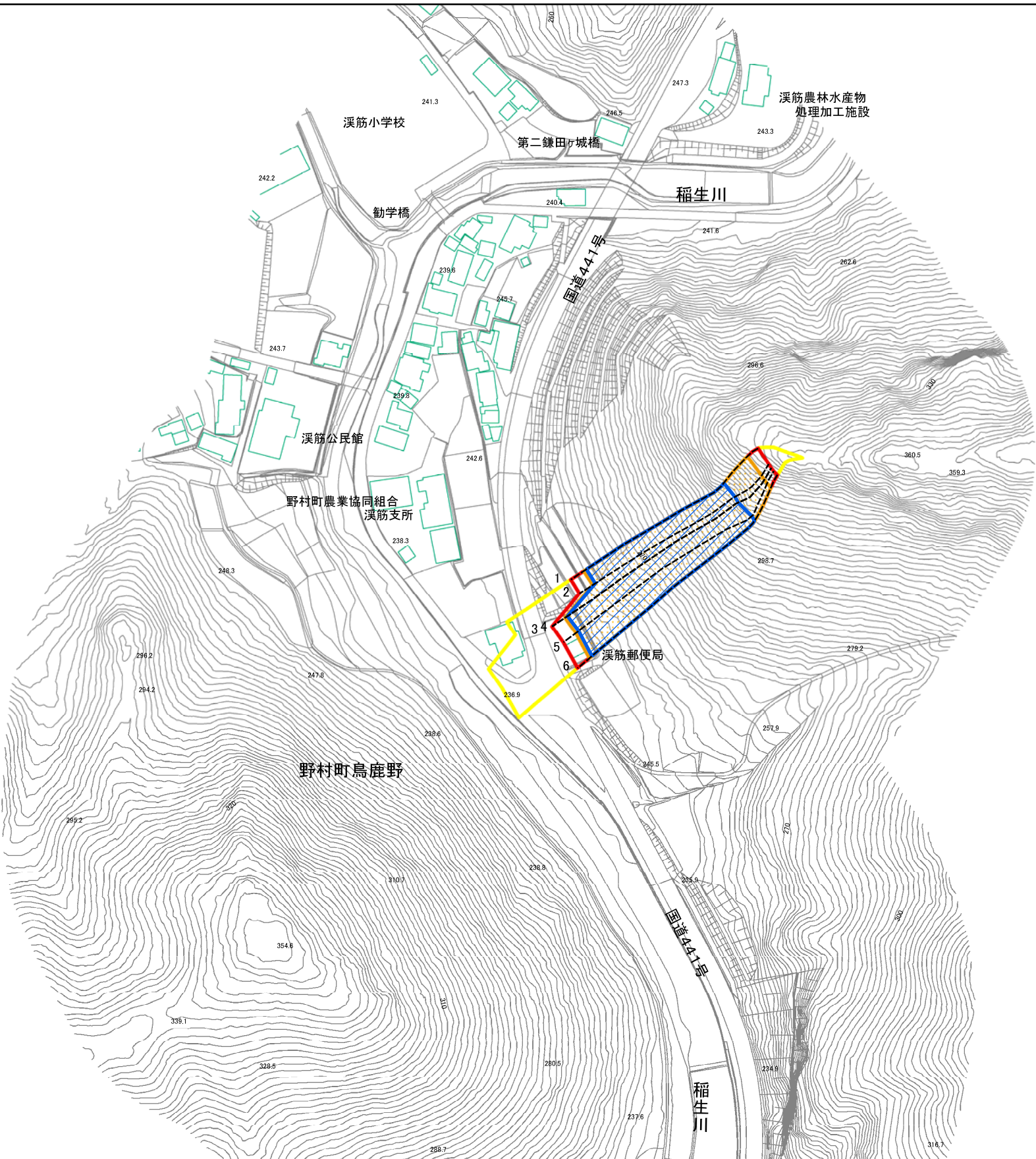
(1/25,000)

様式 - 1(急) 土砂災害警戒区域・土砂災害特別警戒区域 位置図	自然現象の種類	急傾斜地の崩壊
	箇所番号	463K-0053
	箇所名	野村町鳥鹿野102
	所在地	西予市野村町鳥鹿野

自然現象の種類	急傾斜地の崩壊
箇所番号	463K-0053
箇所名	野村町鳥鹿野102
所在地	西予市野村町鳥鹿野

「測量法に基づく国土地理院長承認（複製）R 6JHf 498」
「本製品を複製する場合には、国土地理院の長の承認を得なければならない。」

土砂災害警戒区域等の指定の公示に係る図書(その2)



様式－2(急) 土砂災害警戒区域・土砂災害特別警戒区域 区域図(その1)	土砂災害防止法施行令第二条の基準に該当する区域		<div>N</div> <div>縮尺</div> <div>1:2,500</div>	自然現象の種類	急傾斜地の崩壊	箇所番号	463K-0053
	土砂災害防止法施行令第三条の基準に該当する区域			告示番号	未指定	箇所名	野村町鳥鹿野102
	土砂等の(移動)高さが1m以下の場合、土砂等の移動による力が100kN/mを超える区域			告示年月日		所在地	西予市野村町鳥鹿野
	土砂等の堆積の高さが3mを超える区域						