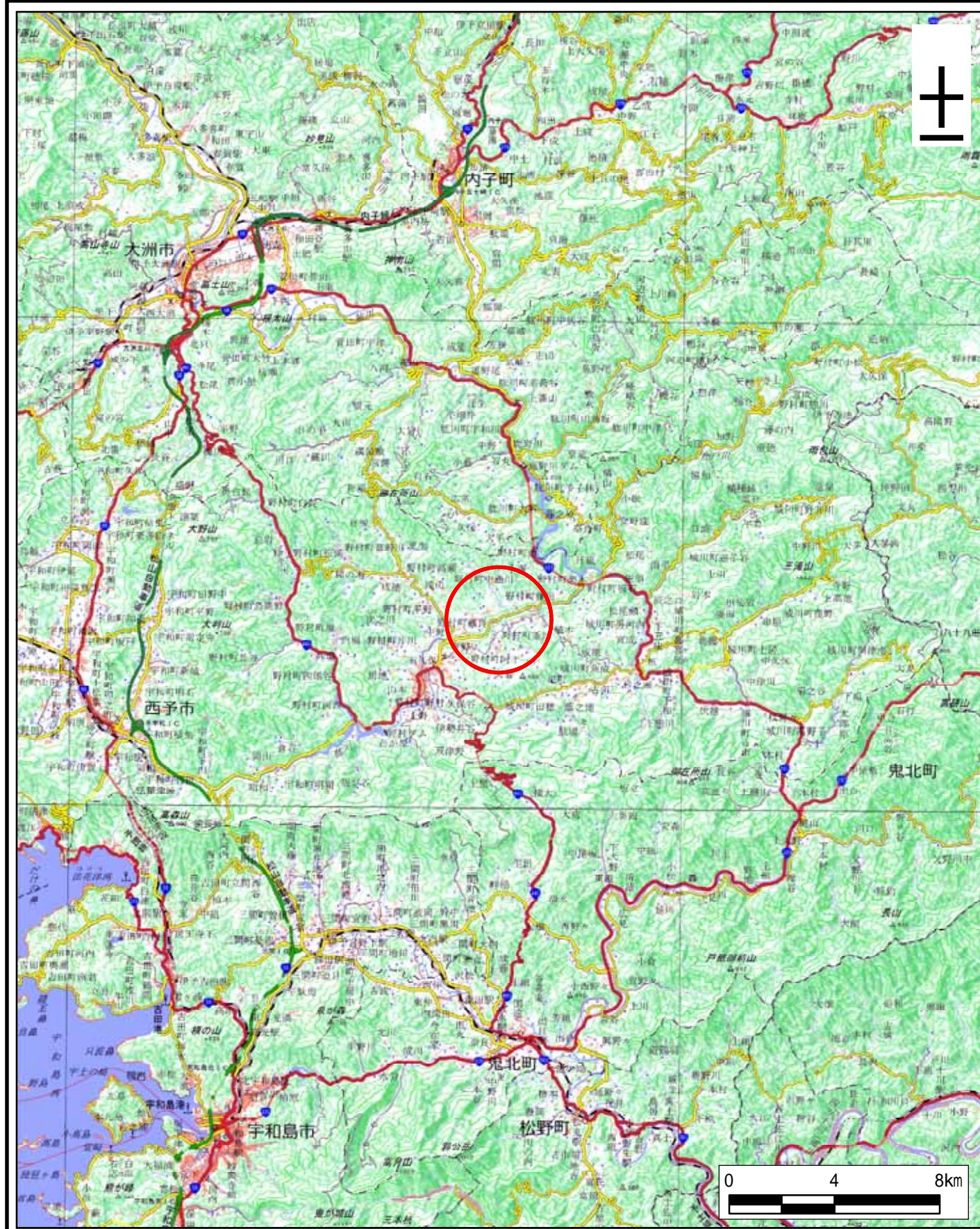
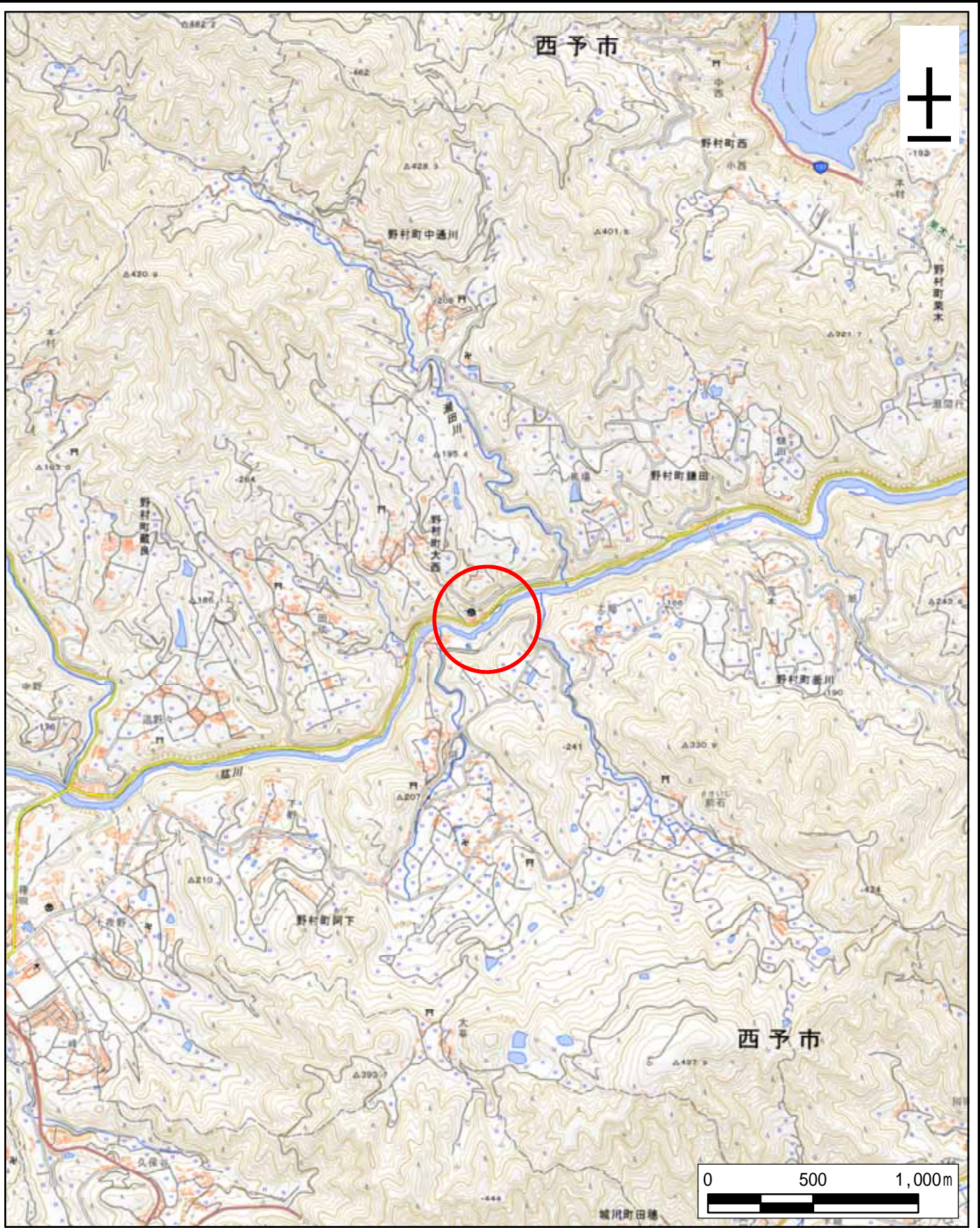


土砂災害警戒区域等の指定の公示に係る図書（その１）



(1/200,000)

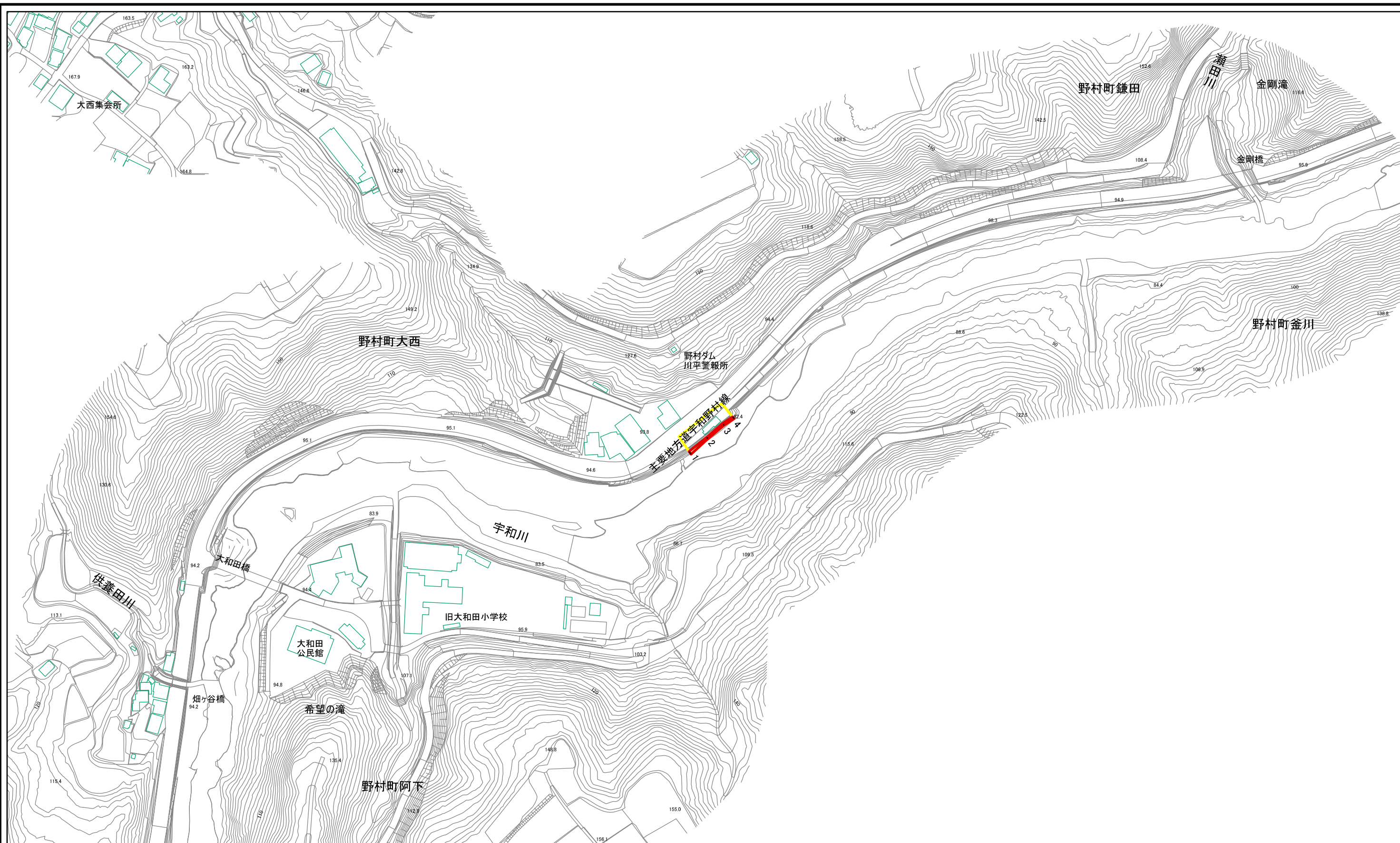


(1/25,000)

様式－１（急） 土砂災害警戒区域・土砂災害特別警戒区域 位置図	自然現象の種類	急傾斜地の崩壊
	箇所番号	463K-0029
	箇所名	野村町大西101
	所在地	西予市野村町大西

「測量法に基づく国土地理院長承認（複製）R 6JHf 498」
「本製品を複製する場合には、国土地理院の長の承認を得なければならない。」

土砂災害警戒区域等の指定の公示に係る図書(その2)



様式-2(急)
土砂災害警戒区域・土砂災害特別警戒区域
区域図(その1)

土砂災害防止法施行令第二条の基準に該当する区域



土砂災害防止法	土石等の(移動)高さが1m以下の場合、 土石等の移動による力が100kN/m ² を超える区域
---------	---



施行令第3条の 基準に該当する 区域	土石等の堆積の高さが3mを超える区域 それ以外の区域
--------------------------	-------------------------------



1:2,500

自然現象
の種類

告示番号

生元年月日

急傾斜地の崩壊

~~未指定~~

簡所番号

笛所名

所在地

463K-0029

野村町大西101

西大町村野市予百