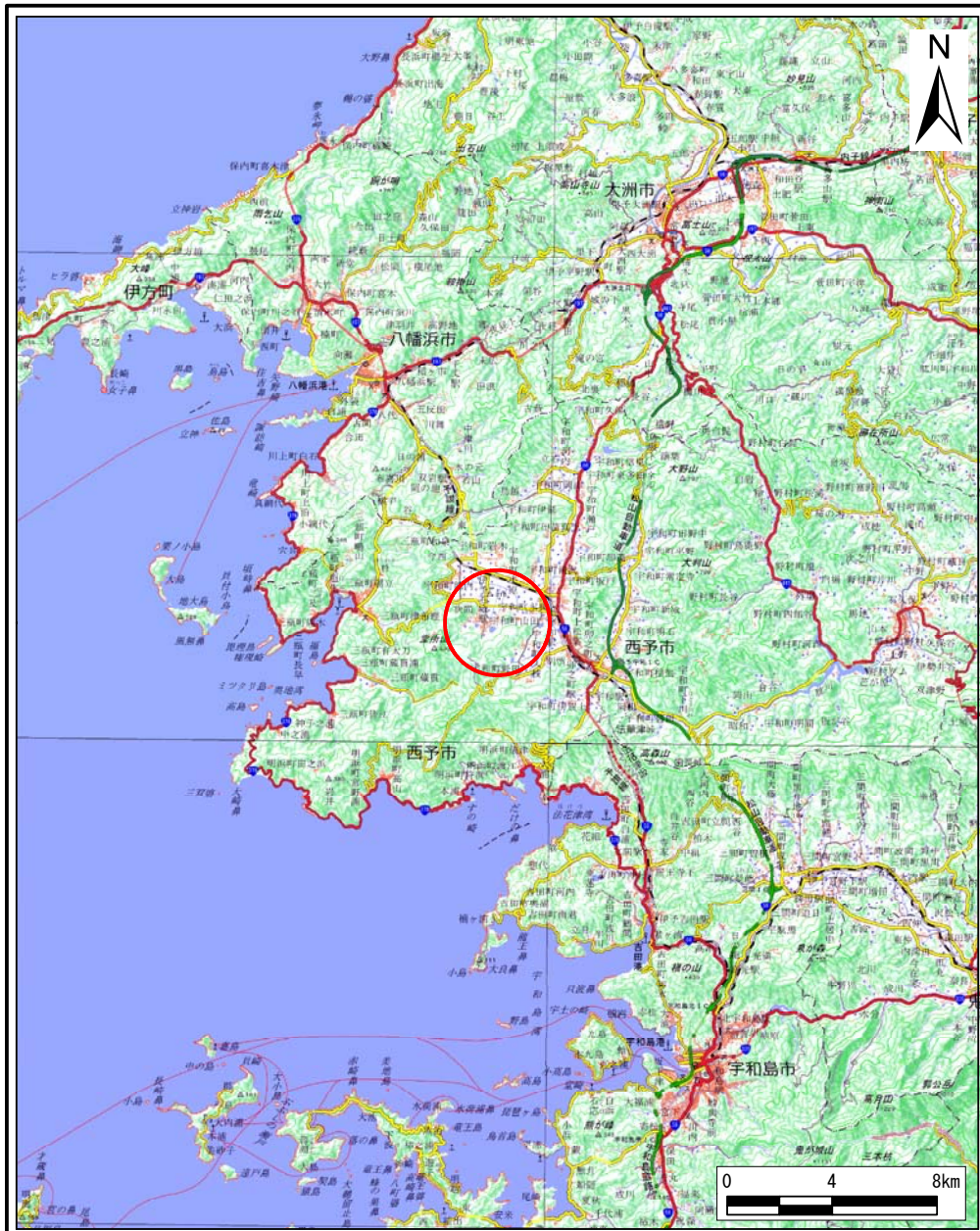
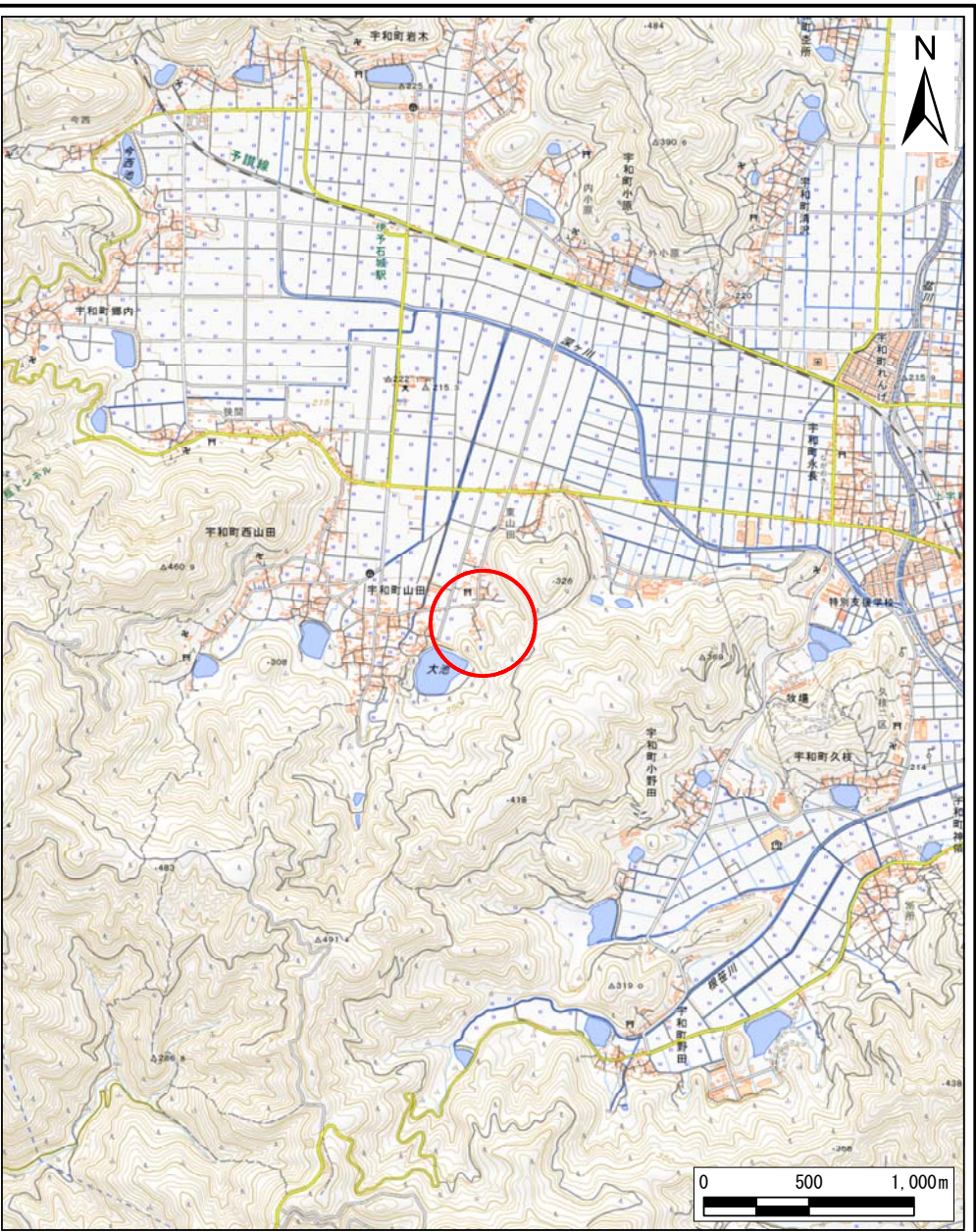


土砂災害警戒区域等の指定の公示に係る図書（その１）



(1/200,000)

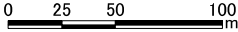
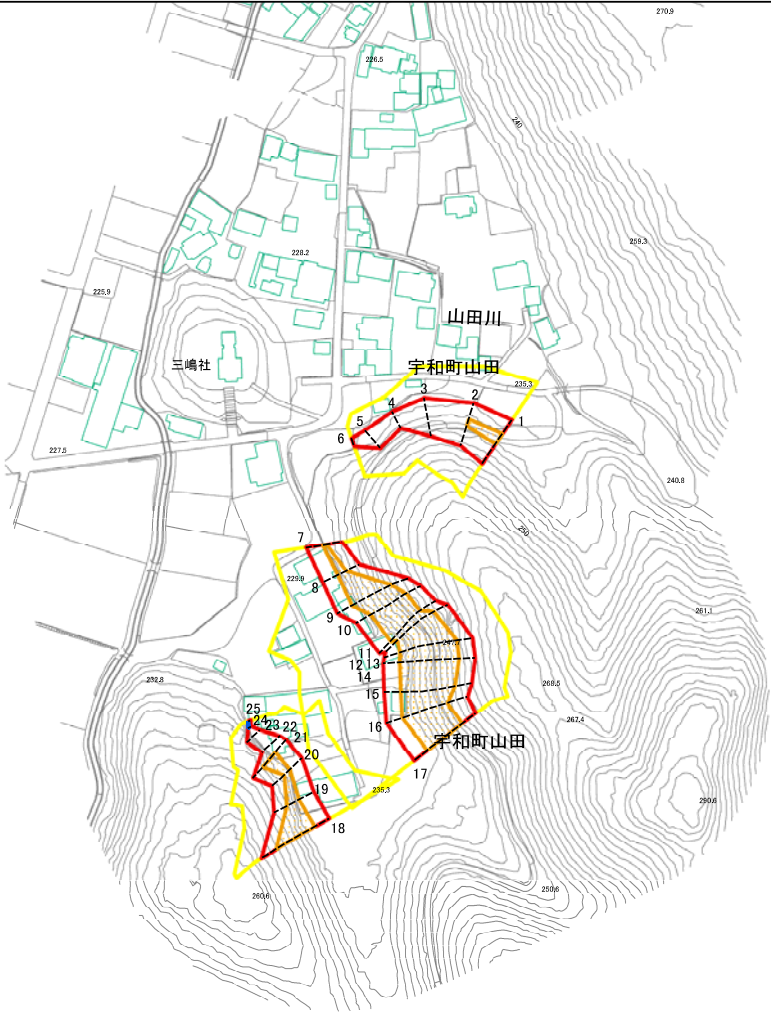


(1/25,000)

| | | |
|---------------------------------------|---------|-----------|
| 様式－１(急) 土砂災害警戒区域・土砂災害特別警戒区域 位置図 | 自然現象の種類 | 急傾斜地の崩壊 |
| | 箇所番号 | 462K-0066 |
| | 箇所名 | 宇和町山田103 |
| | 所在地 | 西予市宇和町山田 |

「測量法に基づく国土地理院長承認(複製)R 5JHF 359」
「本製品を複製する場合には、国土地理院の長の承認を得なければならない。」

土砂災害警戒区域等の指定の公示に係る図書(その2)



| | | | | | | | |
|--|--|--|-------------------|---------|---------|------|-----------|
| 様式-2(急) 土砂災害警戒区域・土砂災害特別警戒区域 区域図(その1) | 土砂災害防止法施行令第二条の基準に該当する区域 | | 縮尺 1:2,500 | 自然現象の種類 | 急傾斜地の崩壊 | 箇所番号 | 462K-0066 |
| | 土砂災害防止法施行令第三条の基準に該当する区域 | | | 告示番号 | 未指定 | 箇所名 | 宇和町山田103 |
| | 土石等の(移動)高さが1m以下の場合 土石等の移動による力が100kN/mを超える区域 | | | 告示年月日 | | 所在地 | 西予市宇和町山田 |
| | 土石等の堆積の高さが3mを超える区域 それ以外の区域 | | | | | | |