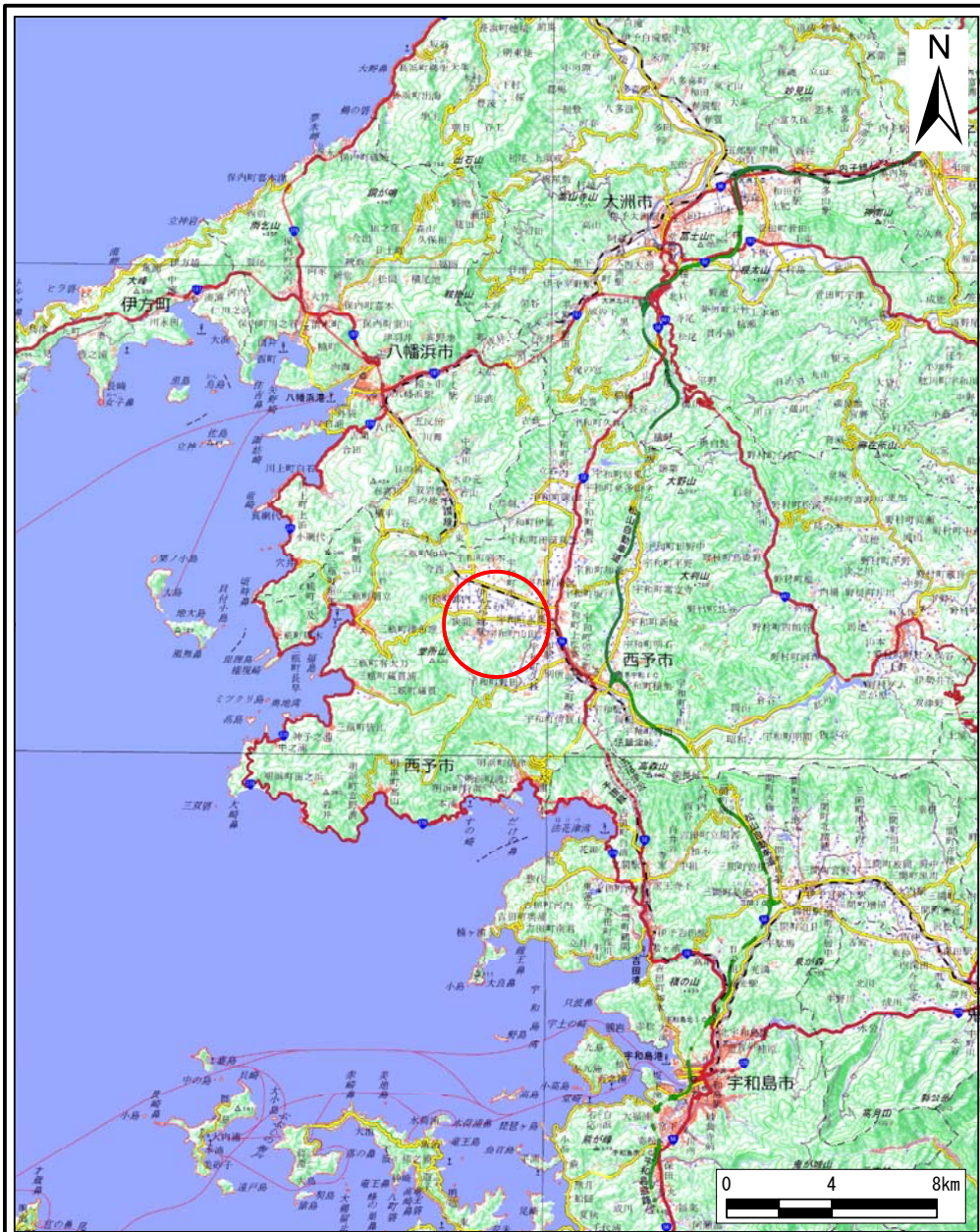
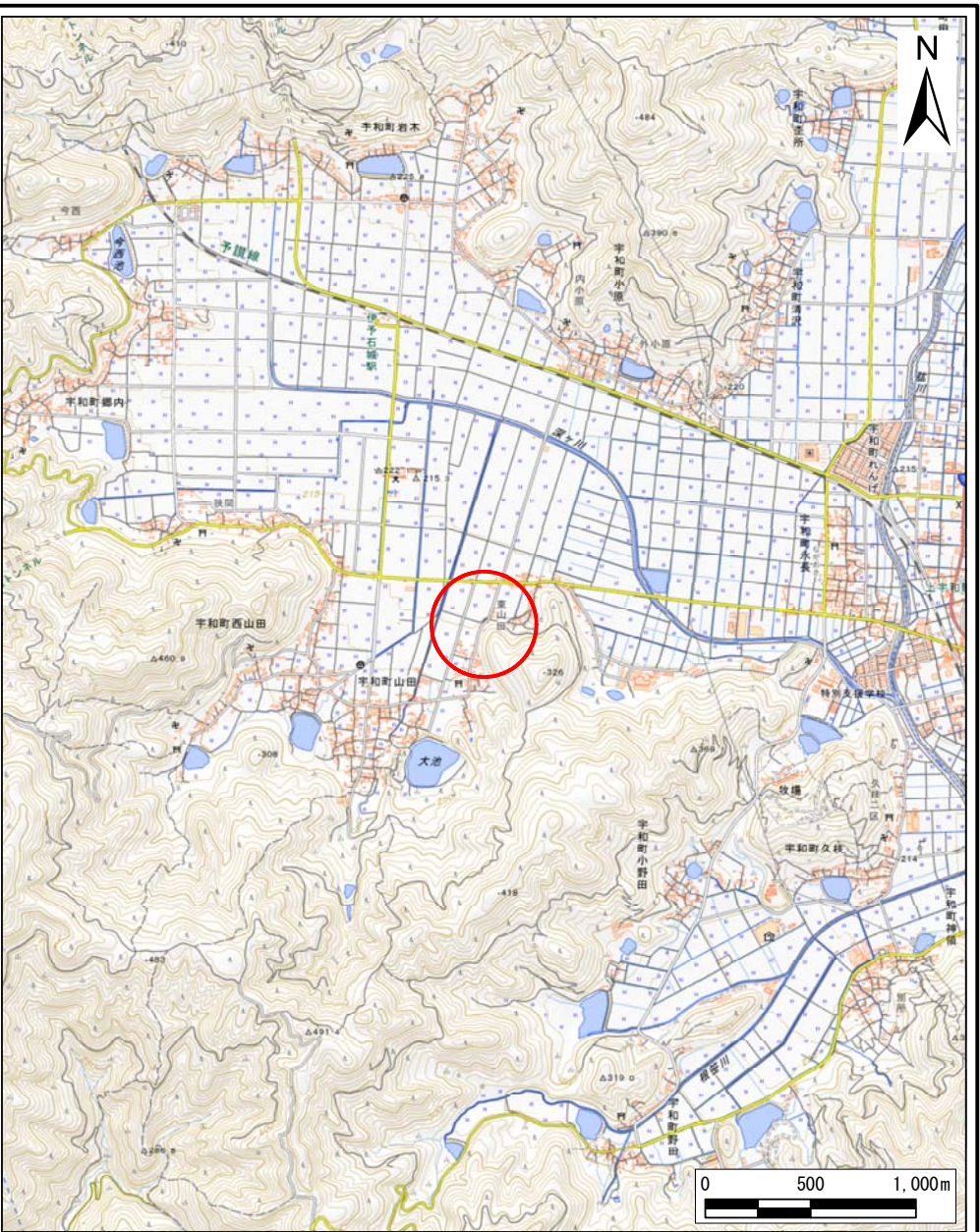


土砂災害警戒区域等の指定の公示に係る図書（その１）



(1/200,000)



(1/25,000)

様式－１(急)  
土砂災害警戒区域・土砂災害特別警戒区域  
位置図

自然現象の種類	急傾斜地の崩壊
箇所番号	462K-0064
箇所名	宇和町山田102
所在地	西予市宇和町山田



土砂災害警戒区域等の指定の公示に係る図書(その2)



0 25 50 100  
m

様式-2(急) 土砂災害警戒区域・土砂災害特別警戒区域 区域図(その1)	土砂災害防止法施行令第二条の基準に該当する区域		 縮尺 1:2,500	自然現象 の種類	急傾斜地の崩壊	箇所番号	462K-0064
	土砂災害防止法 施行令第三条の 基準に該当する 区域	土石等の(移動)高さが1m以下の場合 土石等の移動による力が100kN/mを超える区域		告示番号	未指定	箇所名	宇和町山田102
	土石等の堆積の高さが3mを超える区域	それ以外の区域		告示年月日		所在地	西予市宇和町山田