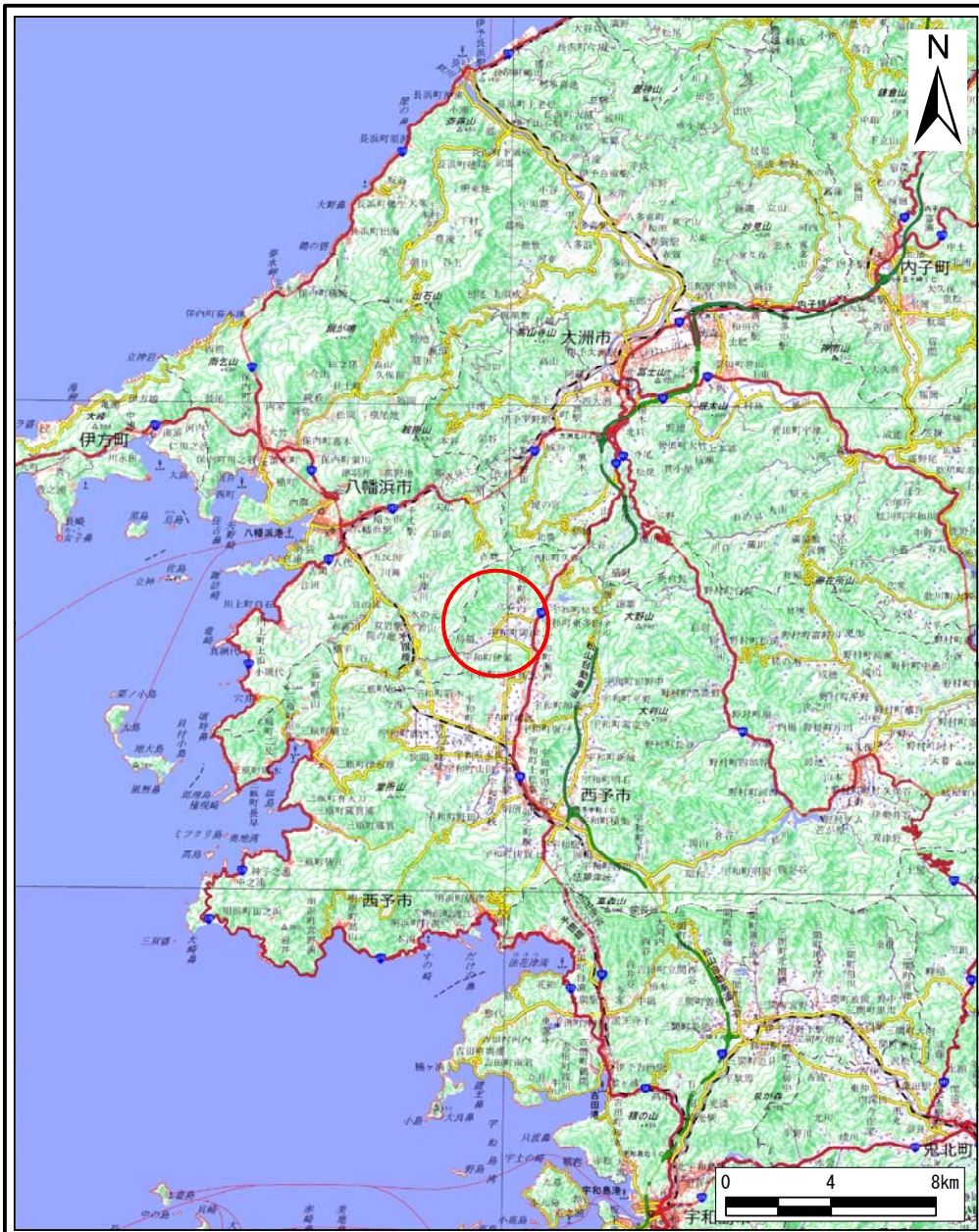
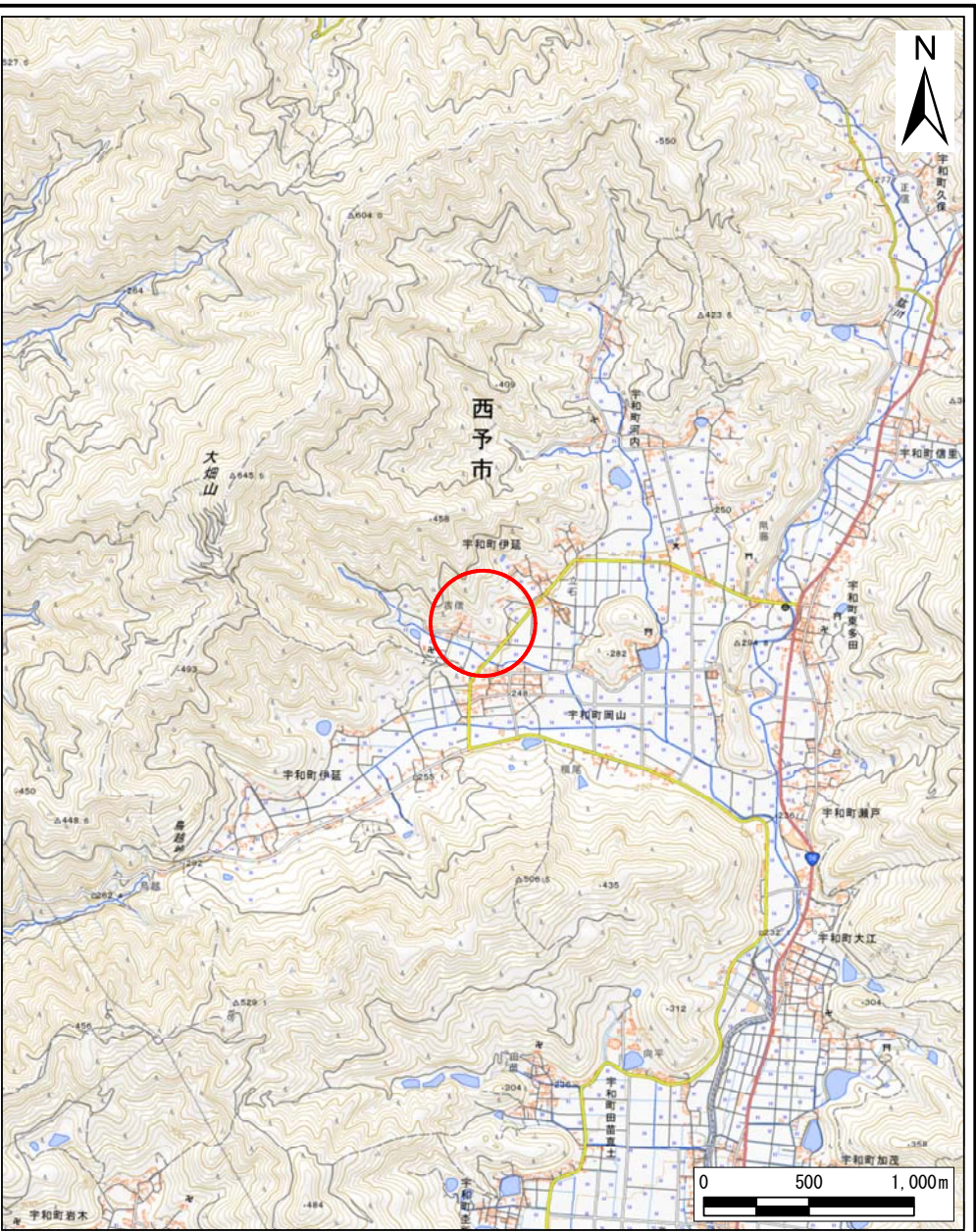


土砂災害警戒区域等の指定の公示に係る図書（その１）



(1/200,000)

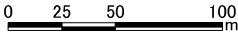
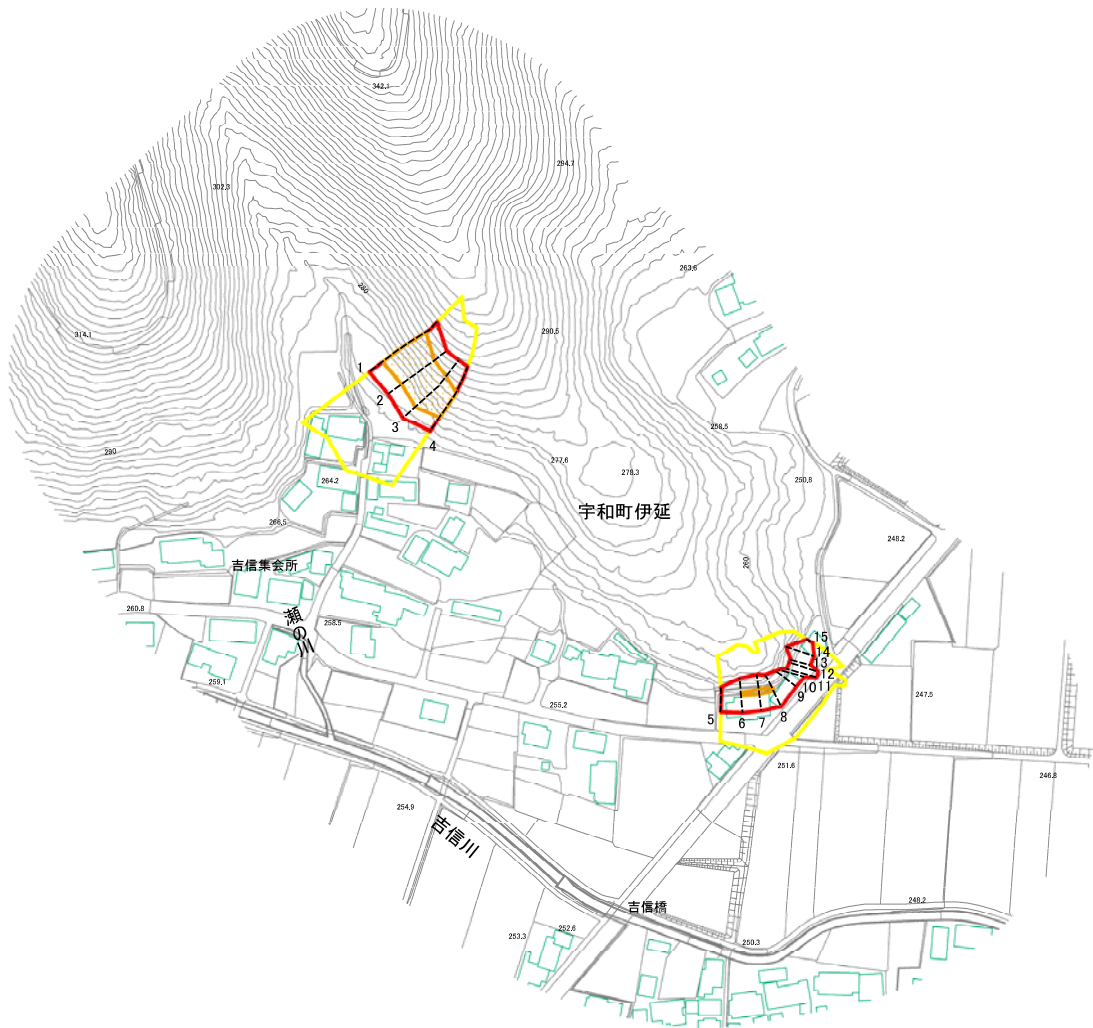


(1/25,000)

様式－１（急） 土砂災害警戒区域・土砂災害特別警戒区域 位置図	自然現象の種類	急傾斜地の崩壊
	箇所番号	462K-0059
	箇所名	宇和町伊延101
	所在地	西予市宇和町伊延

「測量法に基づく国土地理院長承認（複製）R 5JHf 359」
「本製品を複製する場合には、国土地理院の長の承認を得なければならない。」

土砂災害警戒区域等の指定の公示に係る図書(その2)



様式－２(急) 土砂災害警戒区域・土砂災害特別警戒区域 区域図(その１)	土砂災害防止法第二條の基準に該当する区域			自然現象の種類	急傾斜地の崩壊	箇所番号	462K-0059
	土砂災害防止法第三條の基準に該当する区域			告示番号	未指定	箇所名	宇和町伊延101
	土砂等の(移動)高さが1m以下の場合、土砂等の移動による力が100kN/mを超える区域			告示年月日		所在地	西予市宇和町伊延
	土砂等の堆積の高さが3mを超える区域、それ以外の区域			縮尺 1:2,500			