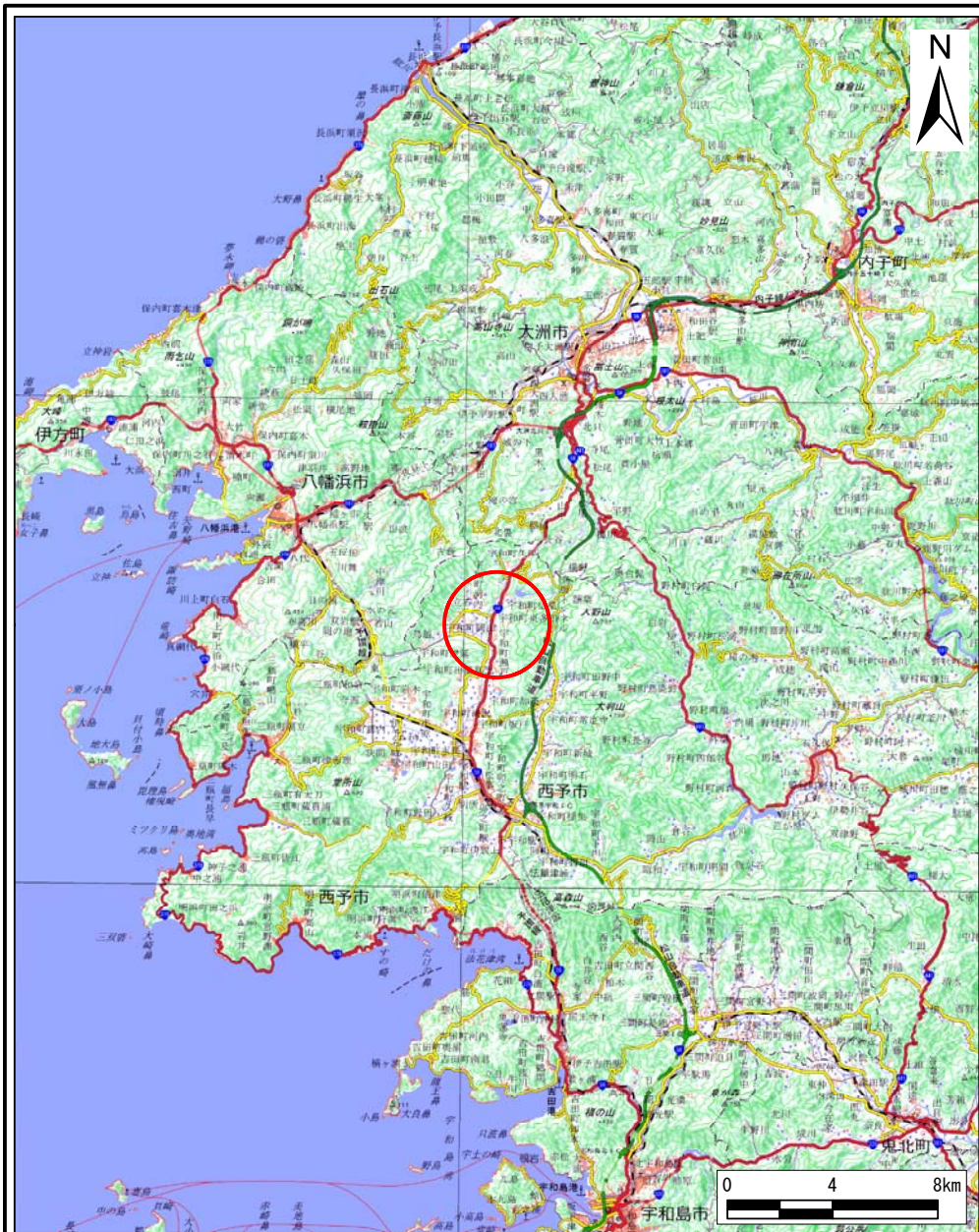
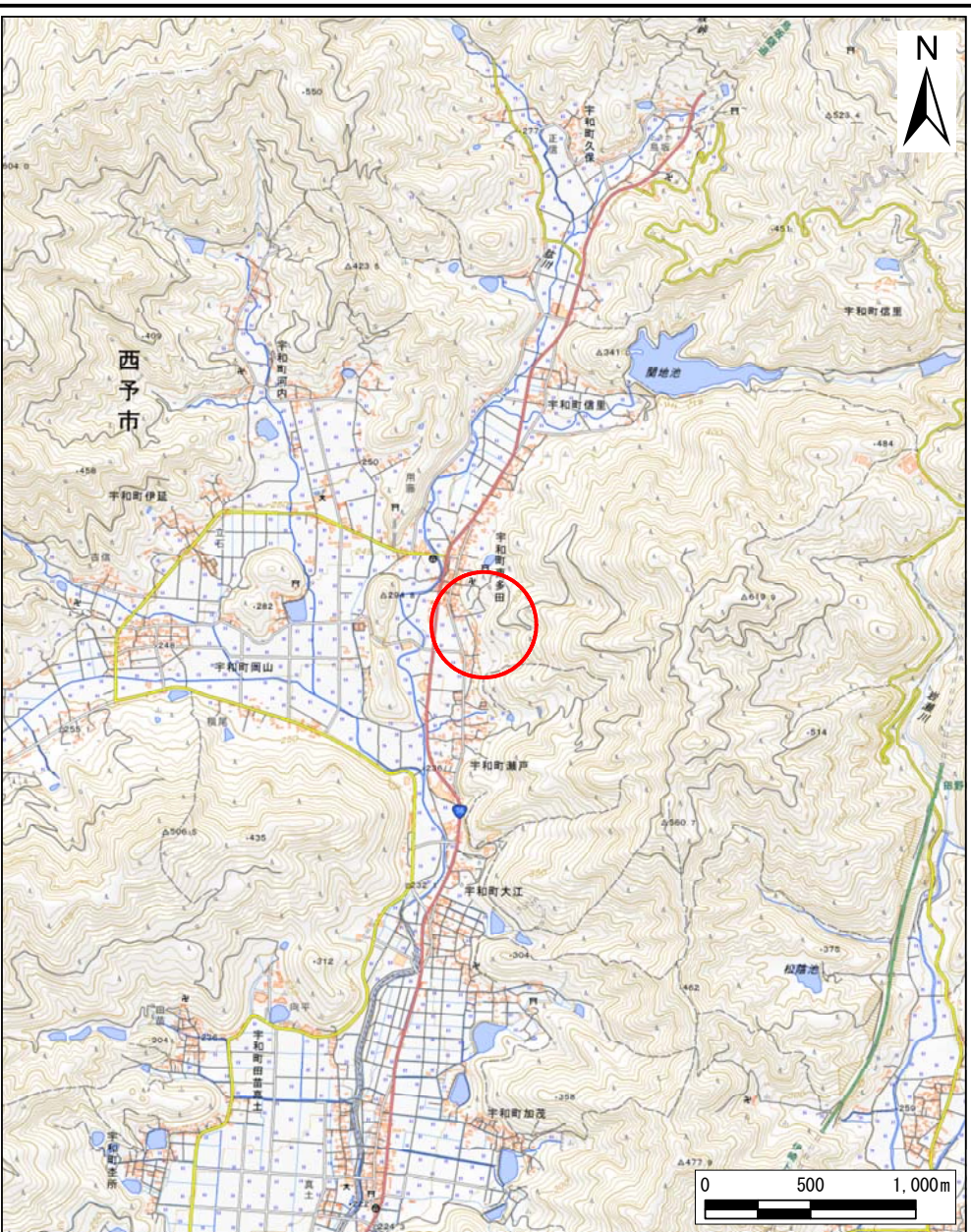


土砂災害警戒区域等の指定の公示に係る図書（その１）



(1/200,000)



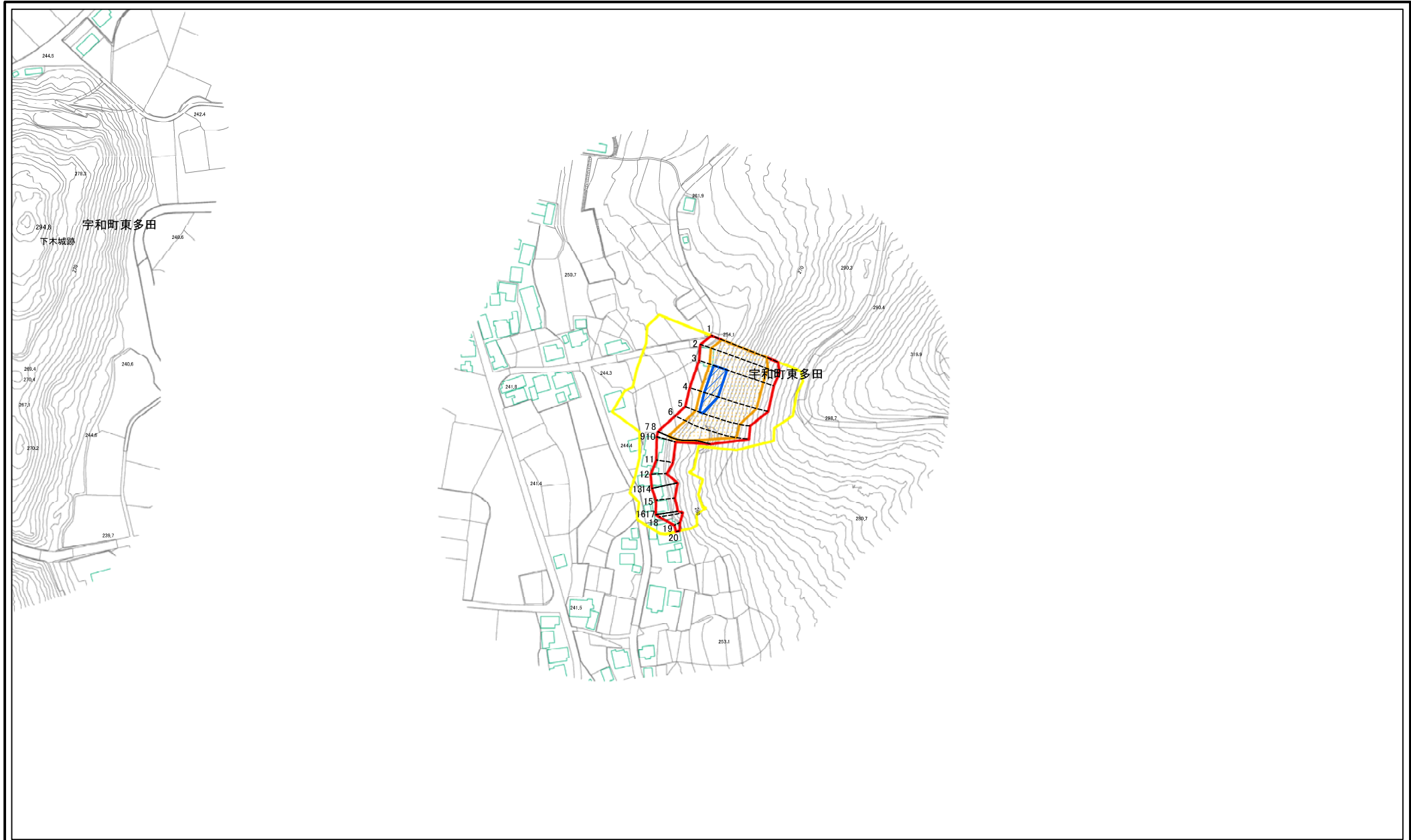
(1/25,000)

様式－１（急） 土砂災害警戒区域・土砂災害特別警戒区域 位置図	自然現象の種類	急傾斜地の崩壊
	箇所番号	462K-0035
	箇所名	宇和町東多田101
	所在地	西予市宇和町東多田

自然現象の種類	急傾斜地の崩壊
箇所番号	462K-0035
箇所名	宇和町東多田101
所在地	西予市宇和町東多田

「測量法に基づく国土地理院長承認（複製）R 5JHf 359」
「本製品を複製する場合には、国土地理院の長の承認を得なければならない。」

土砂災害警戒区域等の指定の公示に係る図書(その2)



0 25 50 100
m

様式－2(急) 土砂災害警戒区域・土砂災害特別警戒区域 区域図(その1)	土砂災害防止法施行令第2条の基準に該当する区域			 縮尺 1:2,500	自然現象 の種類	急傾斜地の崩壊	箇所番号	462K-0035
	土砂災害防止法 施行令第3条の 基準に該当する 区域				告示番号	未指定	箇所名	宇和町東多田101
	土砂等の(移動)高さが1m以下の場合 土砂等の移動による力が100N/mを超える区域				告示年月日		所在地	西予市宇和町東多田
	土砂等の堆積の高さが3mを超える区域 それ以外の区域							