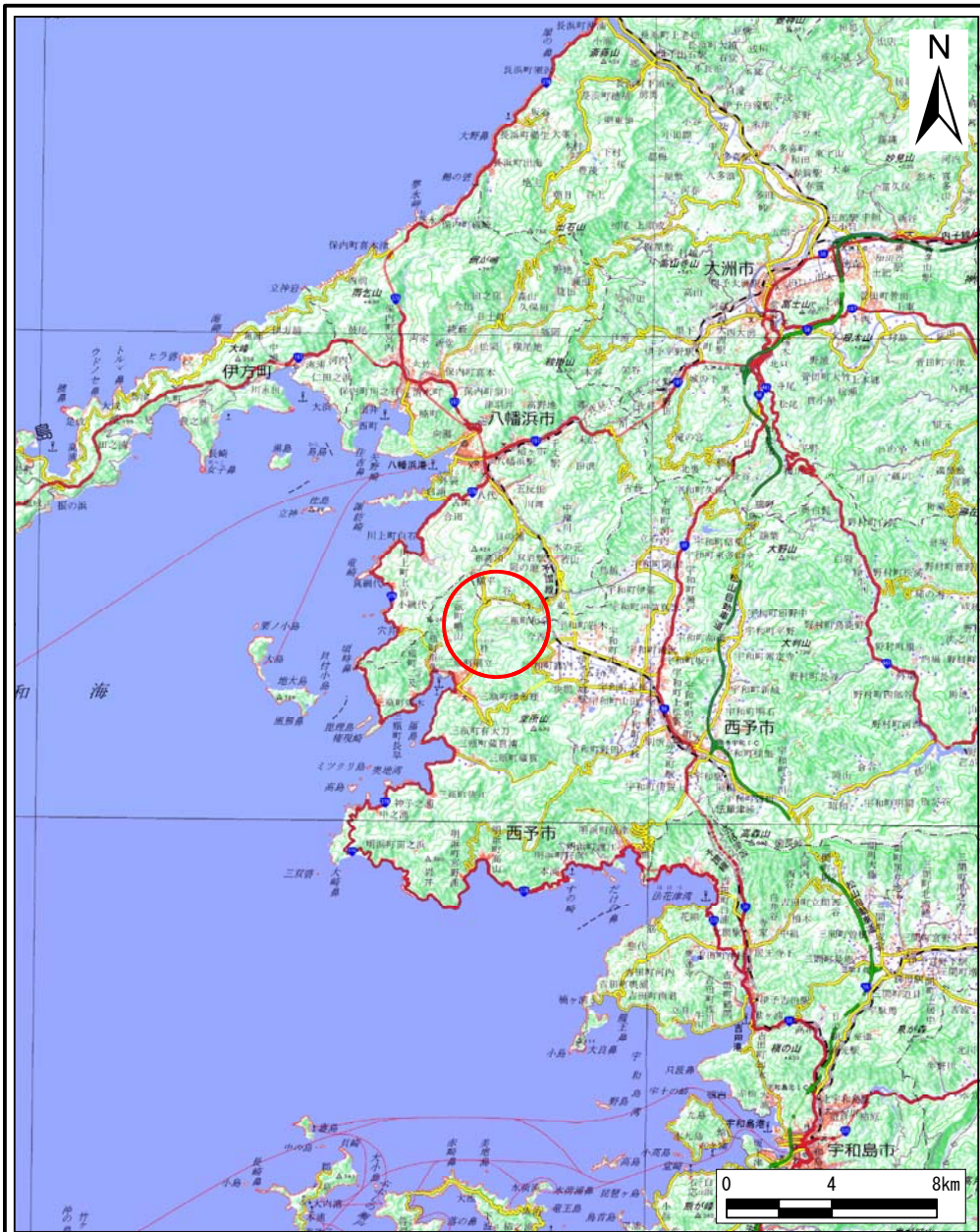
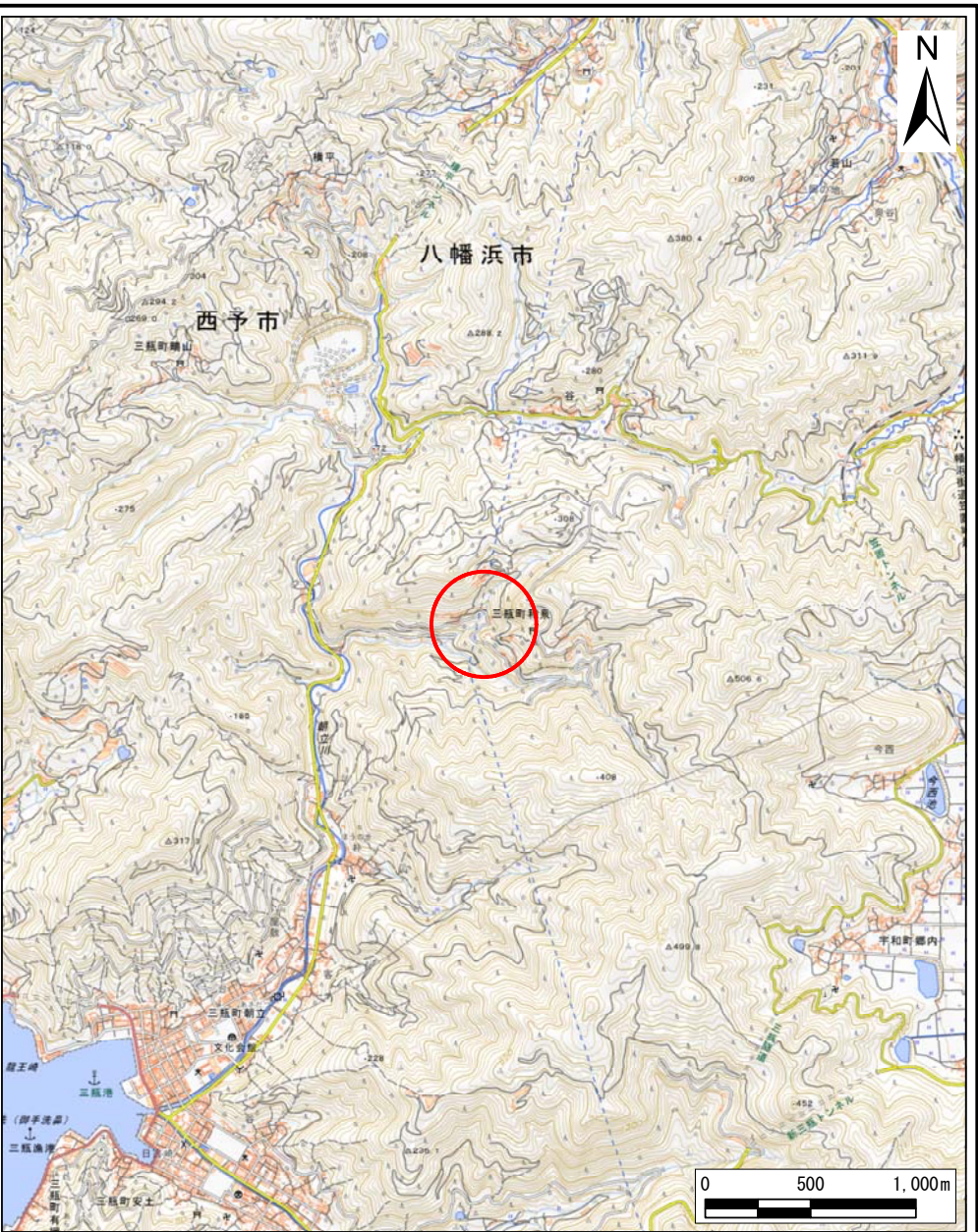


土砂災害警戒区域等の指定の公示に係る図書（その１）



(1/200,000)



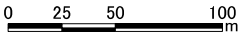
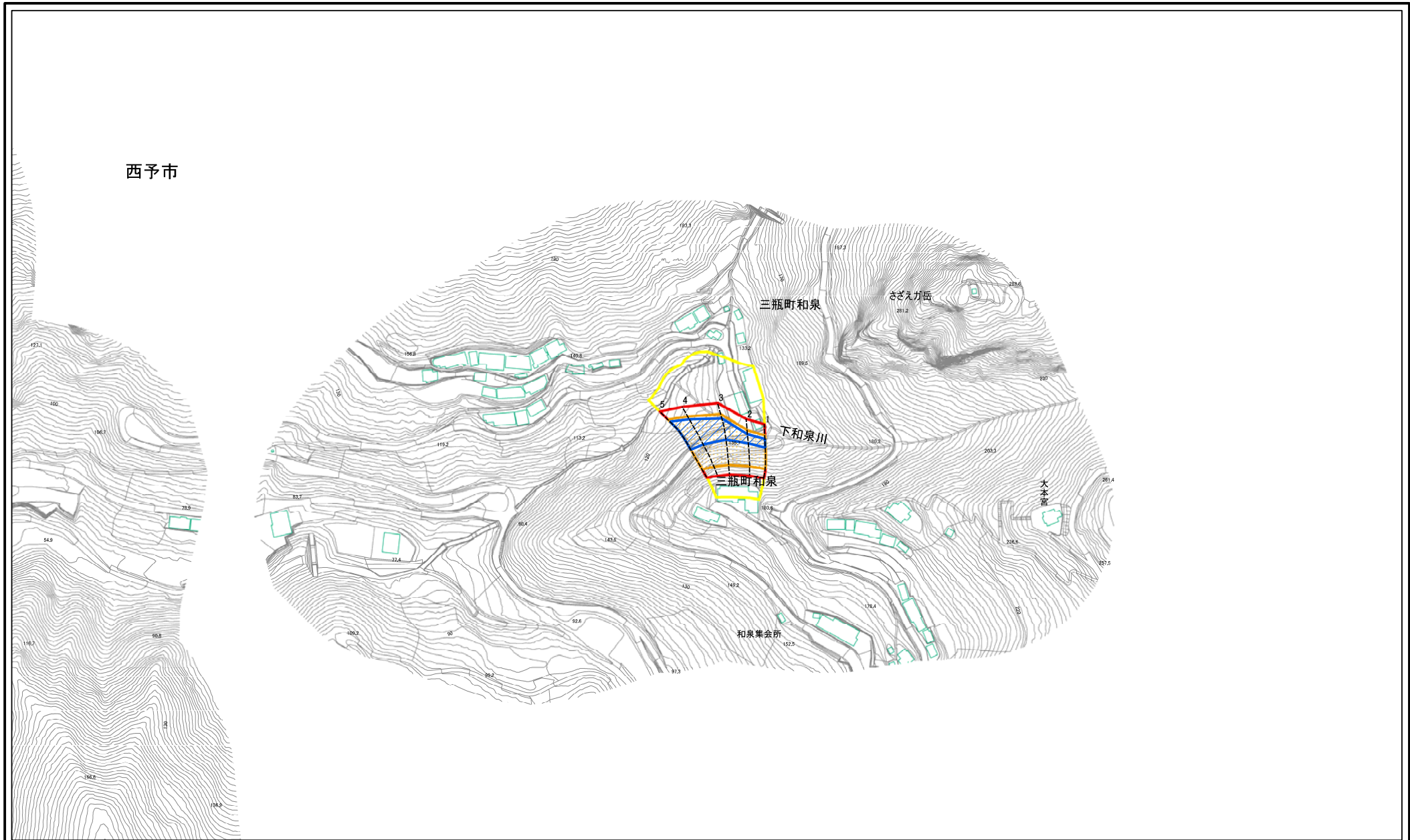
(1/25,000)

様式－１(急) 土砂災害警戒区域・土砂災害特別警戒区域 位置図	自然現象の種類	急傾斜地の崩壊
	箇所番号	445K-0074
	箇所名	三瓶町和泉101
	所在地	西予市三瓶町和泉

「測量法に基づく国土地理院長承認(複製)R 5JHf 359」  
「本製品を複製する場合には、国土地理院の長の承認を得なければならない。」



土砂災害警戒区域等の指定の公示に係る図書(その2)



様式-2(急) 土砂災害警戒区域・土砂災害特別警戒区域 区域図(その1)	土砂災害防止法施行令第2条の基準に該当する区域		N 縮尺 1:2,500	自然現象 の種類	急傾斜地の崩壊	箇所番号	445K-0074
	土砂災害防止法 施行令第3条の 基準に該当する 区域			告示番号	未指定	箇所名	三瓶町和泉101
	土石等の(移動)高さが1m以下の場合 土石等の移動による力が100kN/mを超える区域			告示年月日		所在地	西予市三瓶町和泉