

令和6年度 県立産業技術専門校 訓練生の就職状況について

～ 公共職業訓練（障がい者訓練を除く）全体の県内就職率は
前年度から 1.7 ポイント増 ～

1 公共職業訓練（障がい者訓練を除く）訓練生の就職状況

- 専門校が直接訓練を実施する「施設内訓練」と、民間機関に委託して事務職等を育成する「委託訓練」を合わせた**全体の就職率が 76.5%**と、前年度の 80.5%を 4.0 ポイント下回ったものの、県内就職率は 95.6%と高水準を維持（表1～3参照）。
- 「施設内訓練」の就職率は 79.3%と前年度の 84.9%を 5.6 ポイント下回ったものの、**県内就職率は 97.3%**と前年度より 5.2 ポイント上昇した（表1～2参照）。
- 就職者総数 457 名のうち、437 名が県内企業に就職（**県内就職率：95.6%**）（表1参照）。
- ものづくり人材を育成する新卒者対象の「普通課程」の就職率は 92.0%と前年度を 1.9 ポイント下回ったものの、**県内就職率は 95.7%**と引き続き高水準を維持（表1・3参照）。

▼ 主要要因（施設内訓練）

専門校職員の積極的な就職先の開拓に加え、訓練生の関連企業へのインターンシップによる就労体験を通じて、就職先とのマッチングが図られた。

【表1 公共職業訓練全体：施設内訓練（普通課程・短期課程）及び委託訓練】（単位：人、%）

区 分	R 6 年度		(参考) R 5 年度	
	就職者数	就職率[県内]	就職者数	就職率[県内]
新卒者対象 施設内訓練（直営・普通課程）	46	92.0 [95.7]	62	93.9 [88.7]
離職者対象	411	75.1 [95.6]	445	78.9 [94.6]
施設内訓練（直営・短期課程）	27	64.3 [100.0]	39	73.6 [97.4]
委託訓練（各校が民間機関に委託実施）	384	76.0 [95.3]	406	79.5 [94.3]
合 計	457	76.5 [95.6]	507	80.5 [93.9]

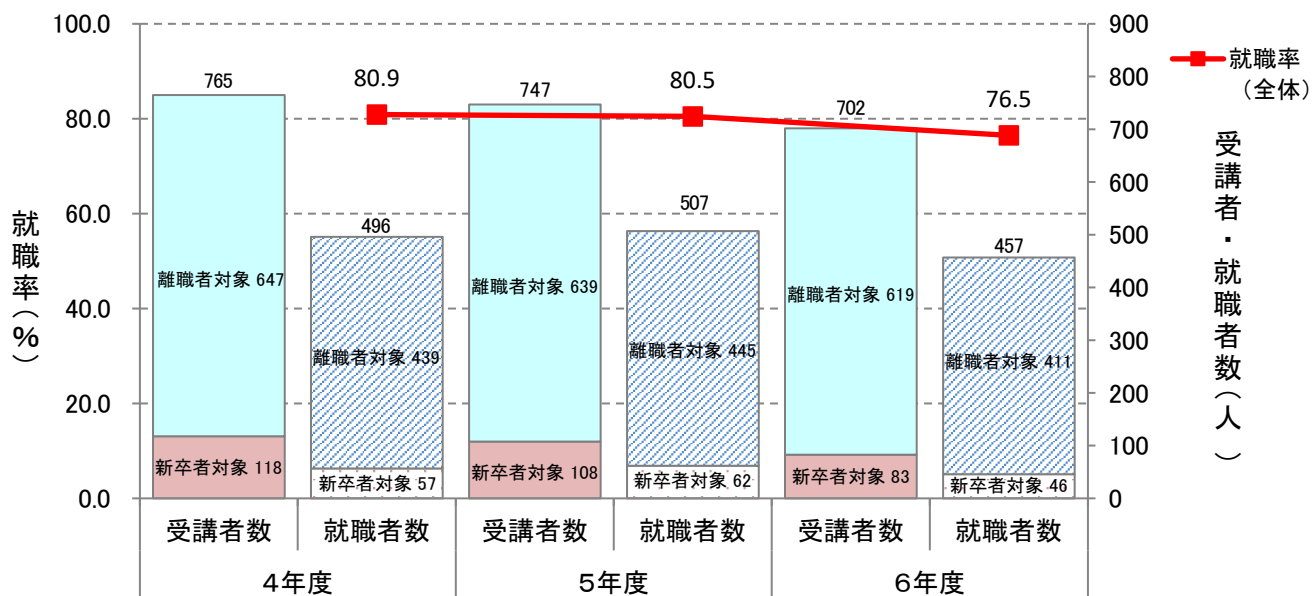
※就職率＝就職者数（就職を理由とする中退者数を含む）／（修了者数＋当該中退者数）

【表1-2 施設内訓練の内訳】

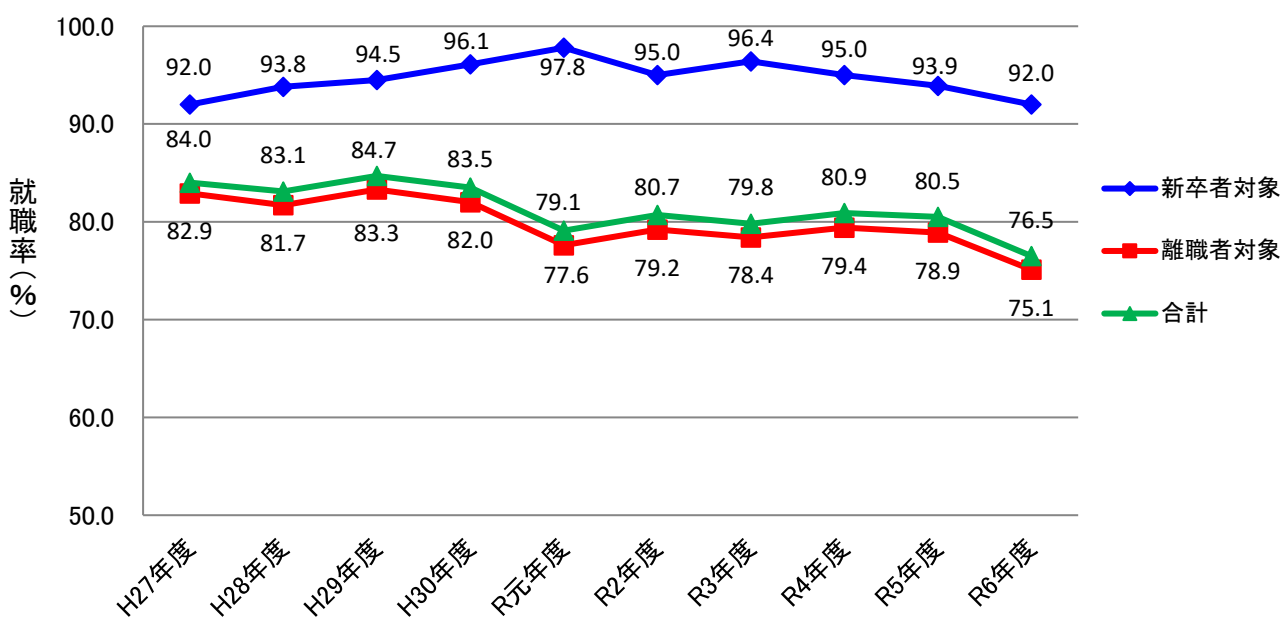
（単位：人、%）

校名及び訓練科名（訓練期間）		R 6 年度		(参考) R 5 年度	
		就職者数	就職率[県内]	就職者数	就職率[県内]
新居浜	メカトロニクス科（2年）	7	100.0 [85.7]	9	100.0 [88.9]
	自動車整備科（2年）	9	100.0 [100.0]	13	92.9 [92.3]
	メタル技術科（2年）	4	100.0 [100.0]	10	100.0 [90.0]
愛媛中央	今治タオルものづくり科（2年）	10	100.0 [100.0]	3	75.0 [100.0]
	服飾モード科（2年）	4	100.0 [75.0]	9	90.0 [100.0]
	ビジネスデザイン科（1年）	8	72.7 [100.0]	12	92.3 [75.0]
	設備エンジニア科（2年）	4	80.0 [100.0]	6	100.0 [83.3]
普通課程計		46	92.0 [95.7]	62	93.9 [88.7]
宇和島	住まいづくり木工科（10か月）	4	40.0 [100.0]	9	64.3 [88.9]
	アパレルビジネス科（10か月）	7	87.5 [100.0]	7	70.0 [100.0]
	介護ヘルパー科（2か月×3回）	16	66.7 [100.0]	23	79.3 [100.0]
短期課程計		27	64.3 [100.0]	39	73.6 [97.4]
合 計		73	79.3 [97.3]	101	84.9 [92.1]

【表2 就職状況の推移】



【表3 就職率の推移】



2 障がい者訓練 訓練生の就職状況

- 障がい者を対象とする職業訓練の就職率は 63.2% と、前年度の 62.7% を 0.5 ポイント上回った。(表4～6 参照)
- 未就職者に対しては、訓練修了後も引き続き、きめ細かな就職支援を継続。
- 令和6年度に新設した「特別支援学校早期訓練科（愛媛中央校本校のみ実施）」については、令和7年度から愛媛中央校松山駐在及び宇和島校へ拡充。

▼ 主な要因

- ・ 訓練生の障がいの特性により訓練コースを設定しているが、店舗のバックヤード・ビル清掃・食料品製造など、企業等での業務に関する実習中心の「実践能力習得科」の就職率が前年度比で 6.7 ポイント上回った。

【表4 障がい者訓練（委託訓練）】

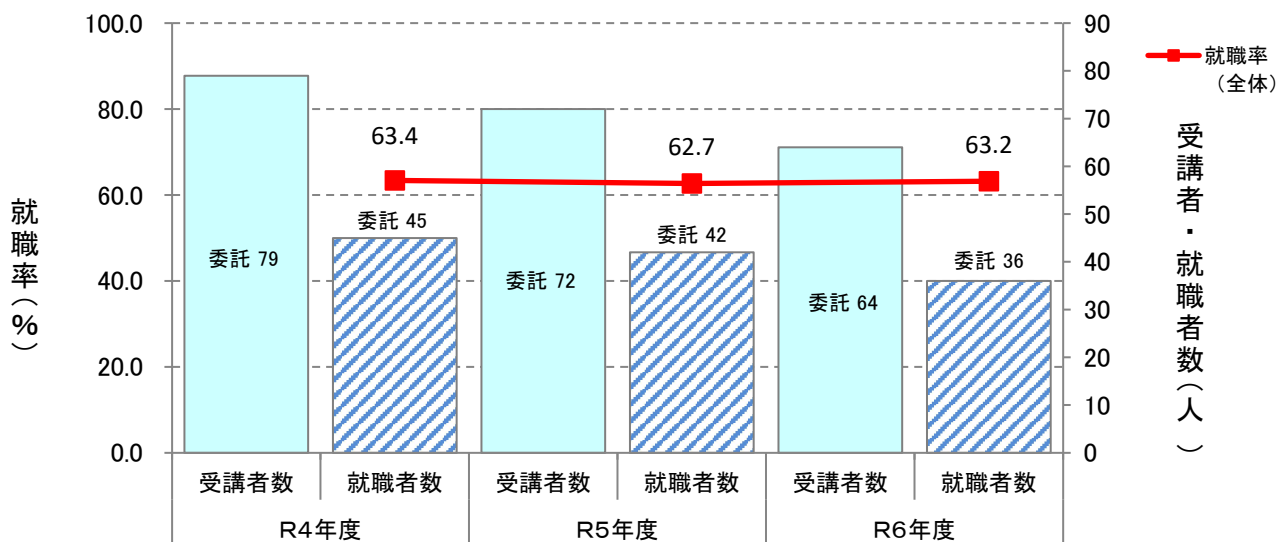
(単位:人、%)

区 分〔障がい者訓練〕	R 6 年度		(参考) R 5 年度	
	就職者数	就職率	就職者数	就職率
委 託 訓 練 (各校が民間教育訓練機関に委託実施)	36	63.2	42	62.7
○ A 総務コース〔精神〕	8	61.5	10	71.4
○ A 総務コース〔発達〕	<u>7</u>	100.0	7	77.8
知識・技能習得科〔身体・知的・精神等〕	11	42.3	15	46.9
実践能力習得科〔身体・知的・精神等〕	9	90.0	10	83.3
特別支援学校早期訓練科	<u>1</u>	100.0		
合 計	36	63.2	42	62.7

※施設内訓練（直営）は、R元年度から廃止し、委託訓練に移行

※特別支援学校早期訓練科は、令和6年度に新設（愛媛中央校本校のみ実施）

【表5 就職状況の推移】



【表6 就職率の推移】

