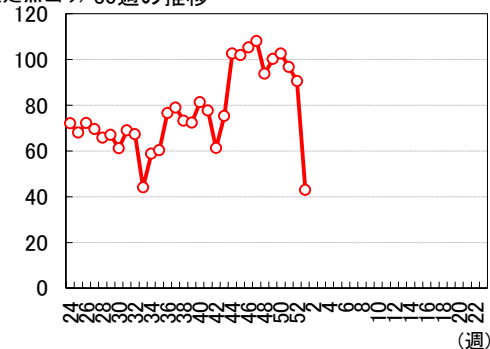


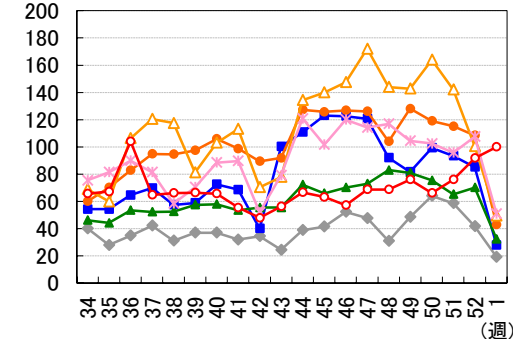
注) 2025年4月7日(15週)より、定点数を変更しています。 \*1) 61定点→38定点 \*2) 37定点→21定点

## 急性呼吸器感染症(38定点)

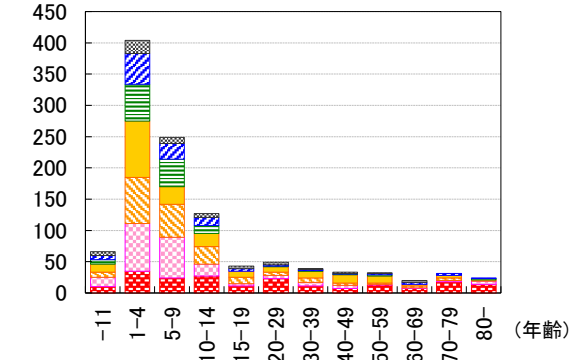
(定点当り) 30週の推移



(定点当り) 保健所別20週の推移-急性呼吸器感染症-

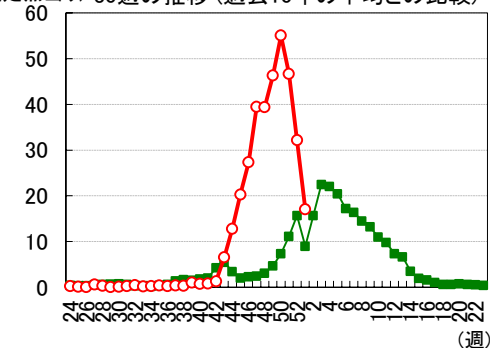


(患者数) 最新週の年齢別患者数-急性呼吸器感染症-

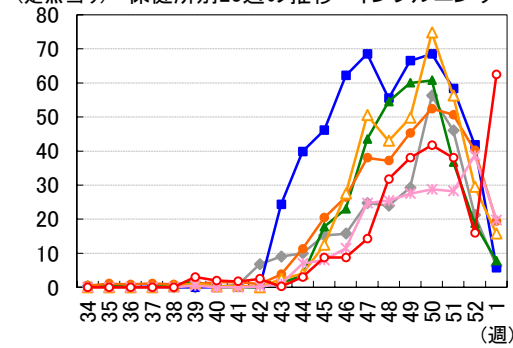


## インフルエンザ(38定点)\*1

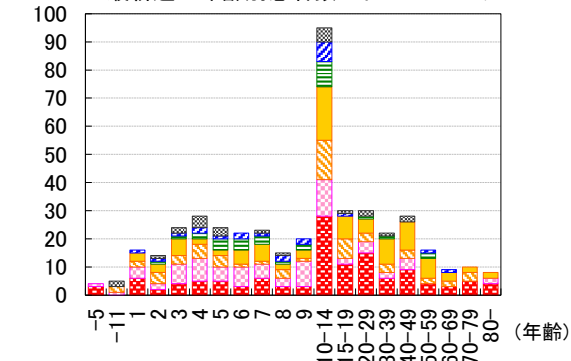
(定点当り) 30週の推移 (過去10年の平均との比較)



(定点当り) 保健所別20週の推移 -インフルエンザ-



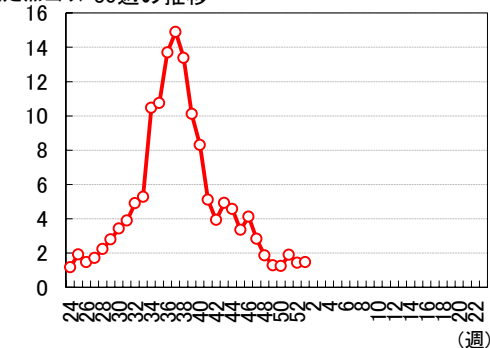
(患者数) 最新週の年齢別患者数 -インフルエンザ-



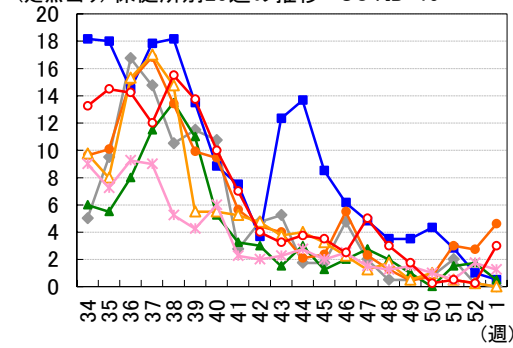
## COVID-19(38定点)\*1

\*2023年5月8日(第19週)より新型コロナウイルス感染症から5類感染症に移行しました。

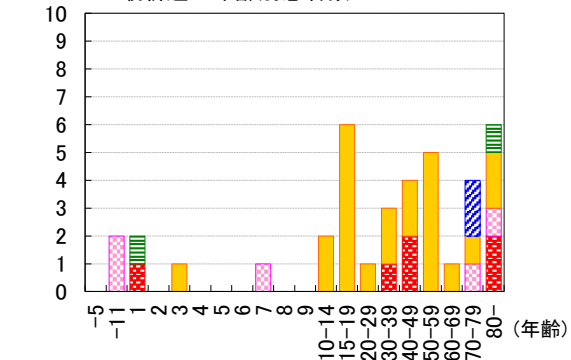
(定点当り) 30週の推移



(定点当り) 保健所別20週の推移 -COVID-19-



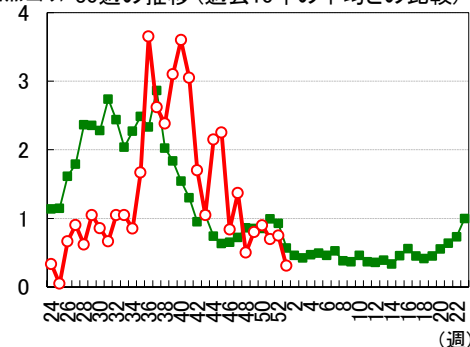
(患者数) 最新週の年齢別患者数 -COVID-19-



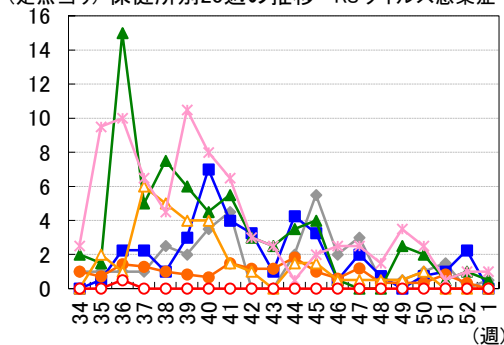
注) 2025年4月7日(15週)より、定点数を変更しています。 \*1) 61定点→38定点 \*2) 37定点→21定点

## RSウイルス感染症(21定点)\*2

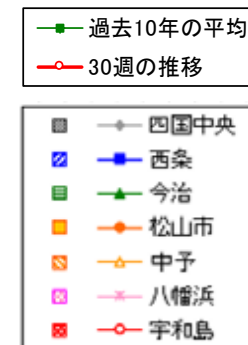
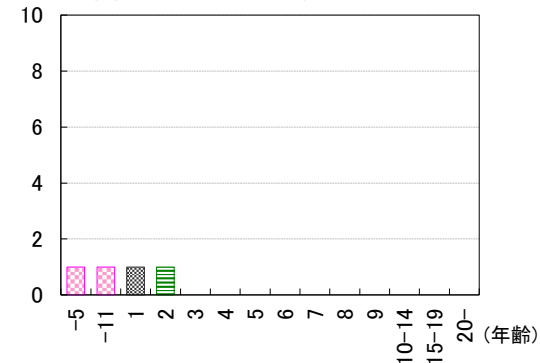
(定点当り) 30週の推移(過去10年の平均との比較)



(定点当り) 保健所別20週の推移 -RSウイルス感染症-

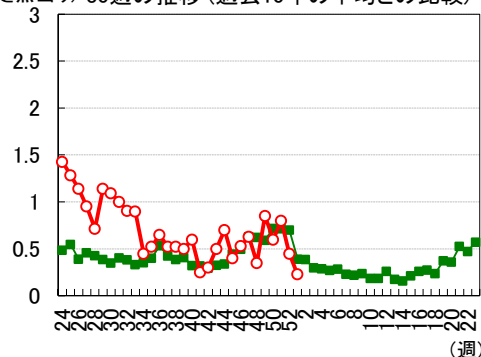


(患者数) 最新週の年齢別患者数 -RSウイルス感染症-

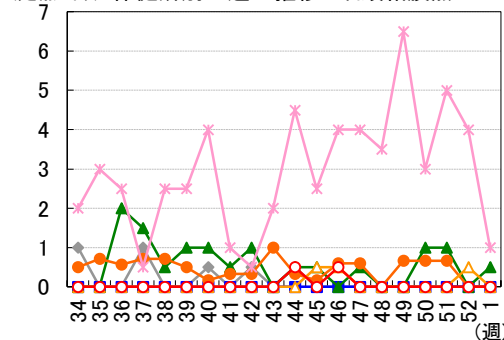


## 咽頭結膜熱(21定点)\*2

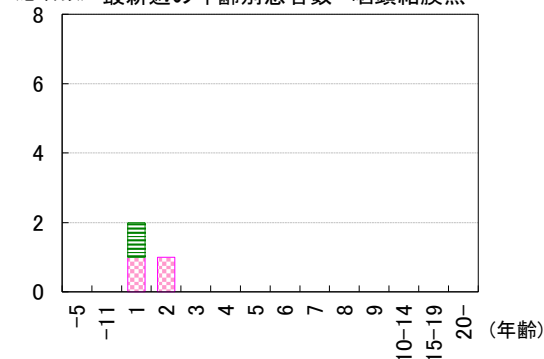
(定点当り) 30週の推移(過去10年の平均との比較)



(定点当り) 保健所別20週の推移 -咽頭結膜熱-

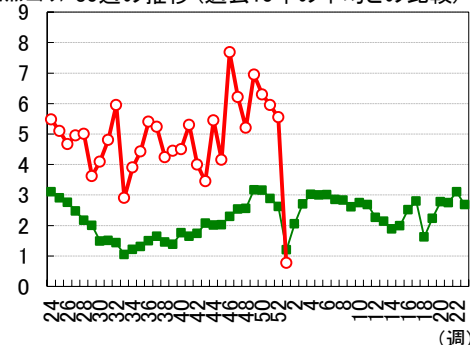


(患者数) 最新週の年齢別患者数 -咽頭結膜熱-

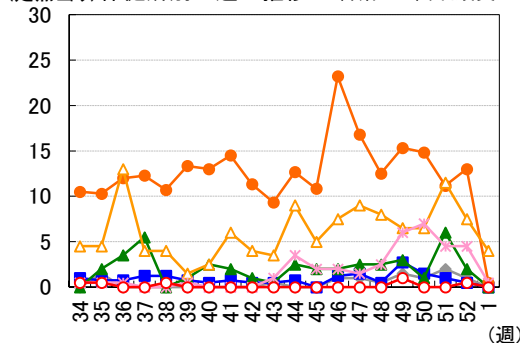


## A群溶血性レンサ球菌咽頭炎(21定点)\*2

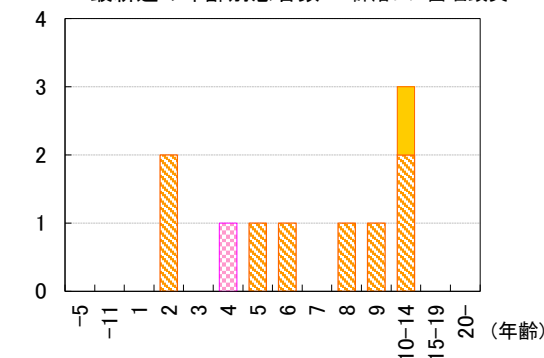
(定点当り) 30週の推移(過去10年の平均との比較)



(定点当り) 保健所別20週の推移 -A群溶レン菌咽頭炎-



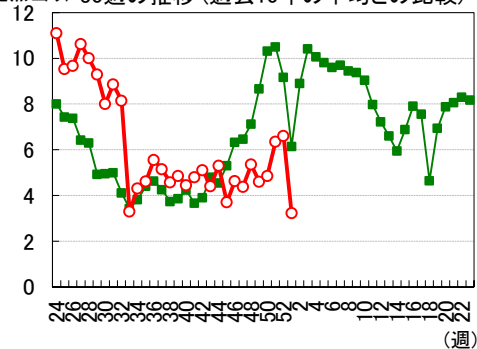
(患者数) 最新週の年齢別患者数 -A群溶レン菌咽頭炎-



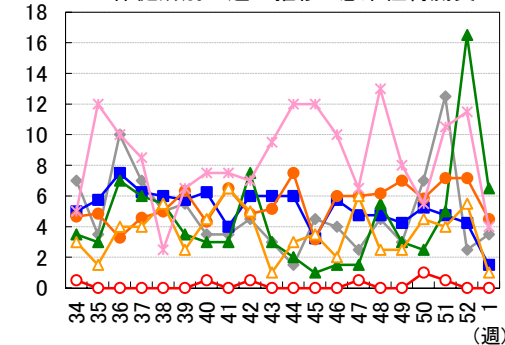
注) 2025年4月7日(15週)より、定点数を変更しています。 \*1) 61定点→38定点 \*2) 37定点→21定点

## 感染性胃腸炎(21定点)\*2

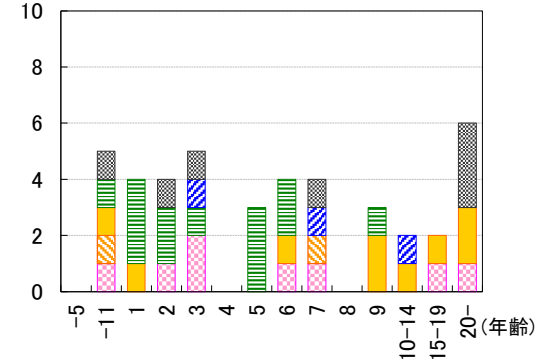
(定点当り) 30週の推移 (過去10年の平均との比較)



(定点当り) 保健所別20週の推移 -感染性胃腸炎-



(患者数) 最新週の年齢別患者数 -感染性胃腸炎-

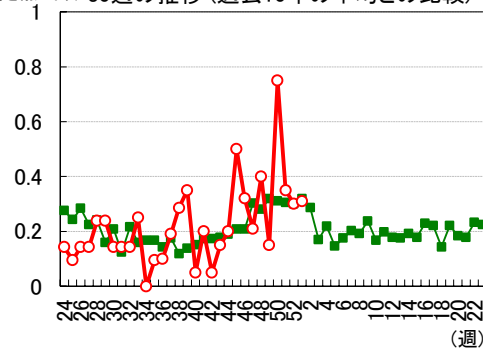


—■— 過去10年の平均  
—○— 30週の推移

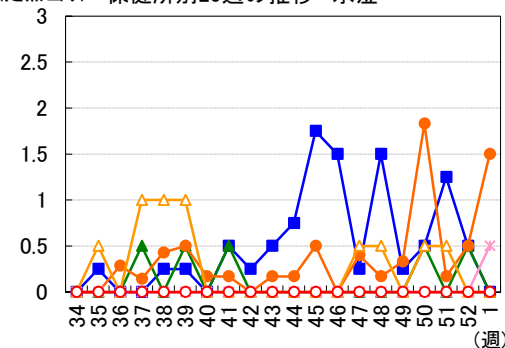
■ 西国中央  
■ 西条  
■ 今治  
■ 松山市  
■ 中予  
■ 八幡浜  
■ 宇和島

## 水痘(21定点)\*2

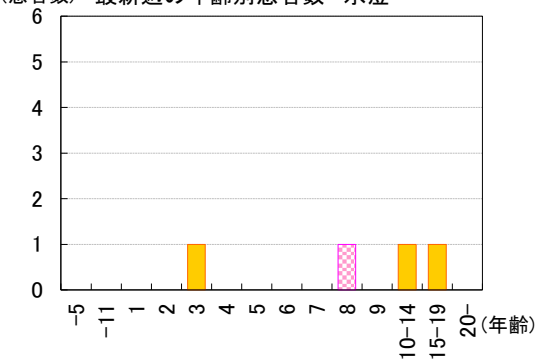
(定点当り) 30週の推移 (過去10年の平均との比較)



(定点当り) 保健所別20週の推移 -水痘-

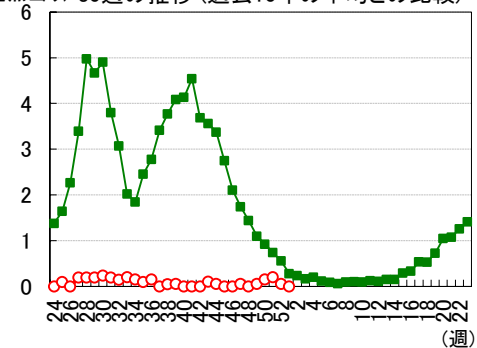


(患者数) 最新週の年齢別患者数 -水痘-

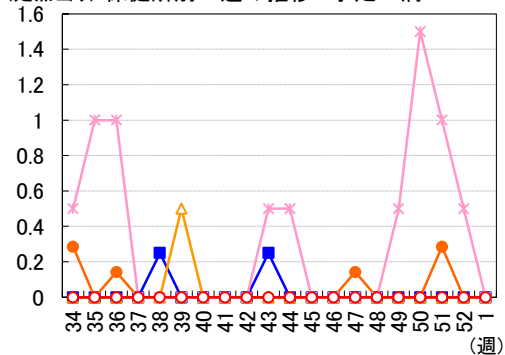


## 手足口病(21定点)\*2

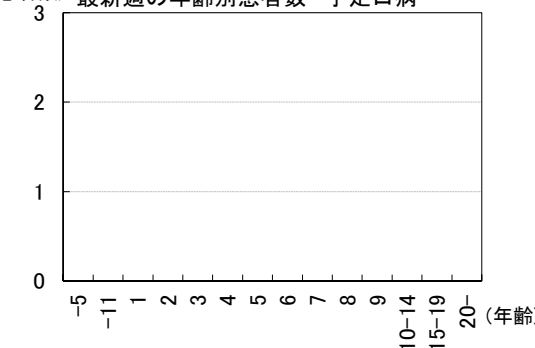
(定点当り) 30週の推移 (過去10年の平均との比較)



(定点当り) 保健所別20週の推移 -手足口病-



(患者数) 最新週の年齢別患者数 -手足口病-



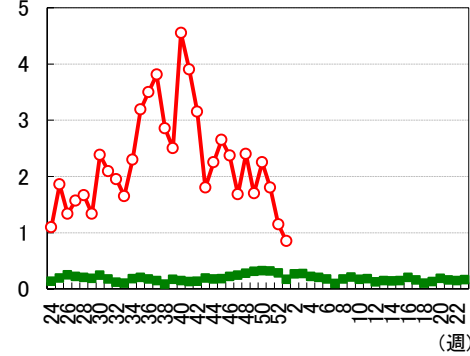
注) 2025年4月7日(15週)より、定点数を変更しています。

\*1) 61定点→38定点

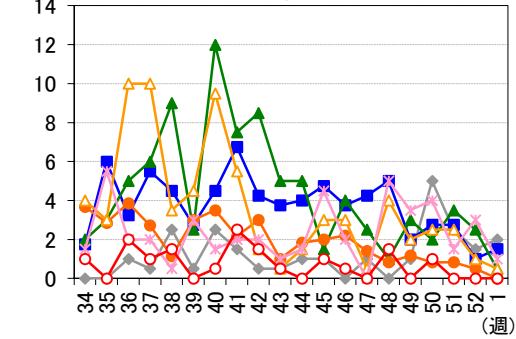
\*2) 37定点→21定点

## 伝染性紅斑(21定点)\*2

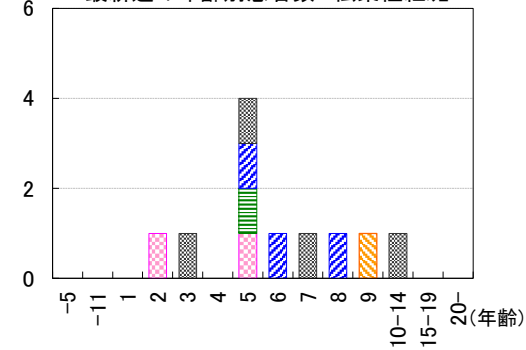
(定点当り) 30週の推移 (過去10年の平均との比較)



(定点当り) 保健所別20週の推移 -伝染性紅斑-

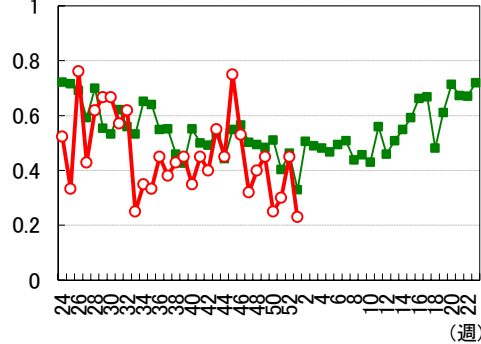


(患者数) 最新週の年齢別患者数 -伝染性紅斑-

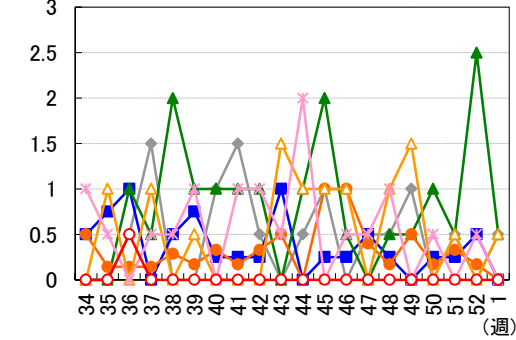


## 突発性発疹(21定点)\*2

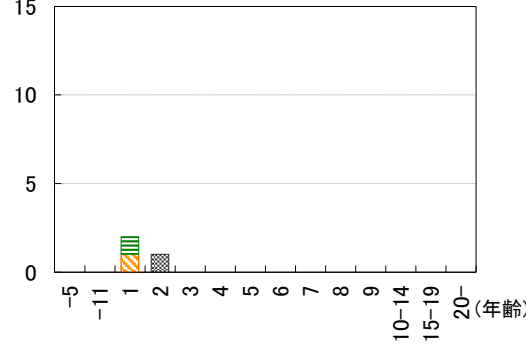
(定点当り) 30週の推移 (過去10年の平均との比較)



(定点当り) 保健所別20週の推移 -突発性発疹-

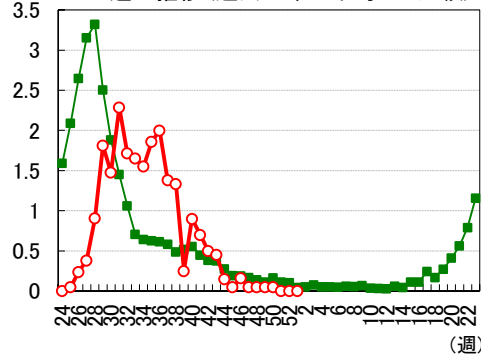


(患者数) 最新週の年齢別患者数 -突発性発疹-

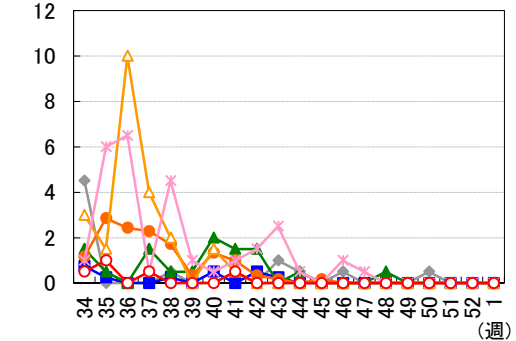


## ヘルパンギーナ(21定点)\*2

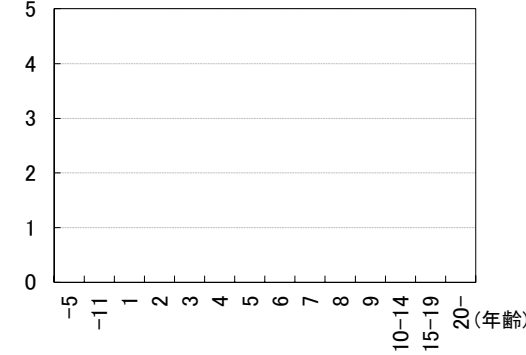
(定点当り) 30週の推移 (過去10年の平均との比較)



(定点当り) 保健所別20週の推移 -ヘルパンギーナ-

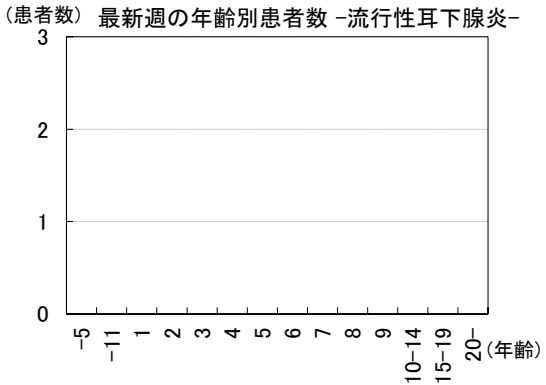
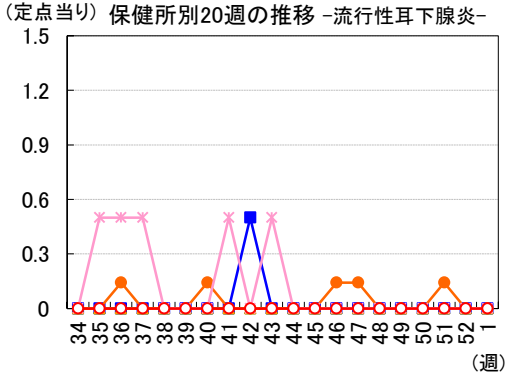
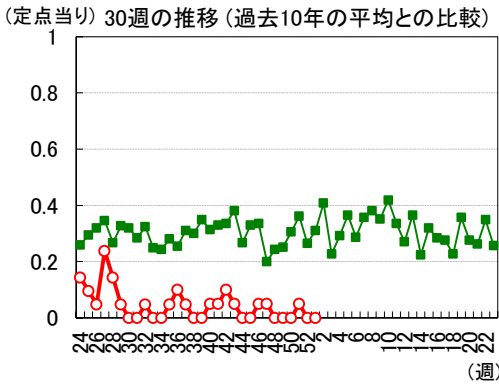


(患者数) 最新週の年齢別患者数 -ヘルパンギーナ-

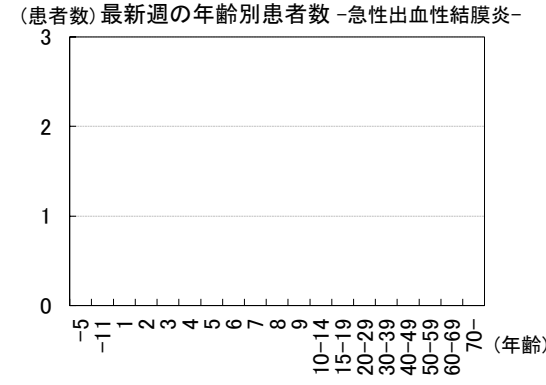
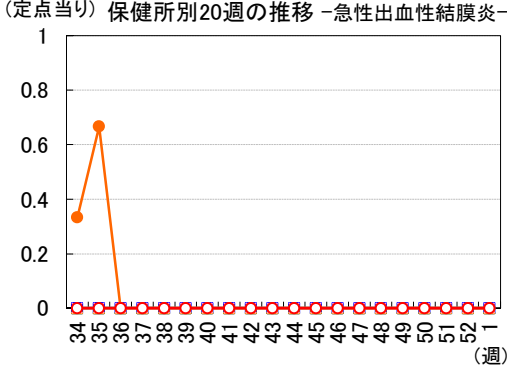
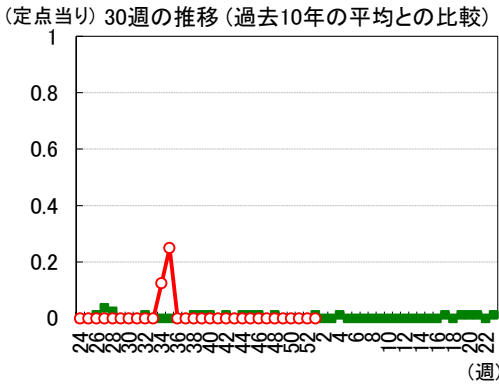


注) 2025年4月7日(15週)より、定点数を変更しています。 \*1) 61定点→38定点 \*2) 37定点→21定点

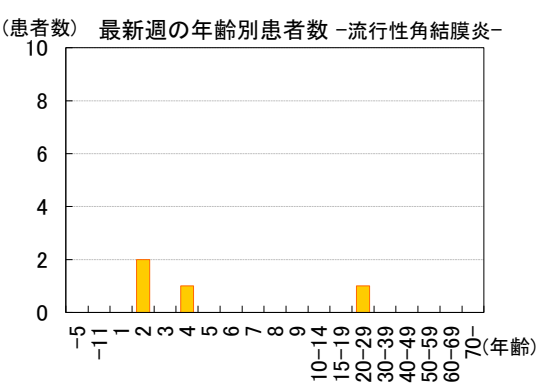
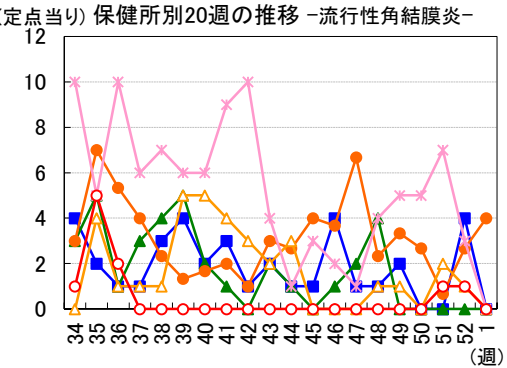
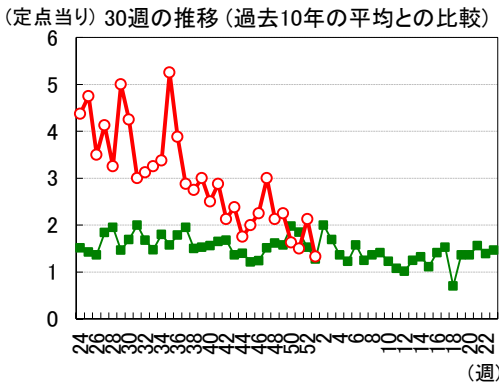
流行性耳下腺炎(21定点)\*2



急性出血性結膜炎(8定点)



流行性角結膜炎(8定点)



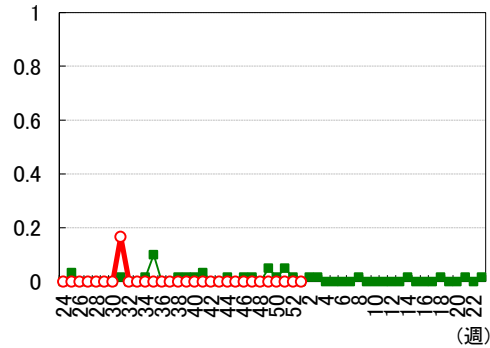
注) 2025年4月7日(15週)より、定点数を変更しています。

\*1) 61定点→38定点

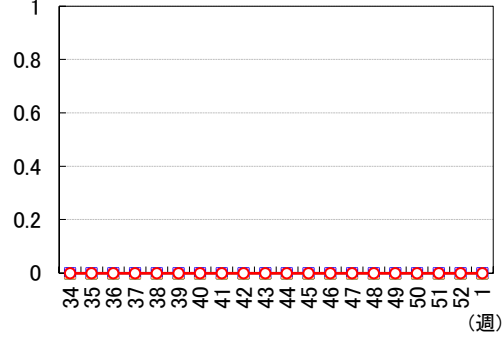
\*2) 37定点→21定点

### 細菌性髄膜炎(真菌性を含む)(6定点)

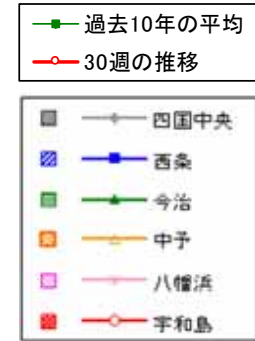
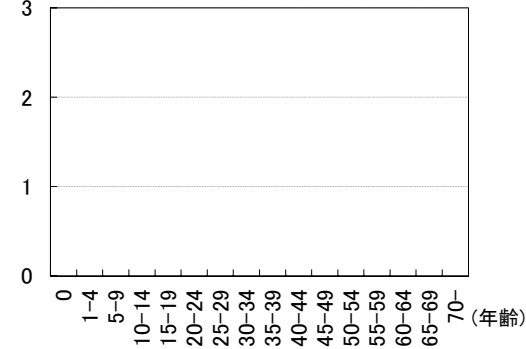
(定点当り) 30週の推移(過去10年の平均との比較)



(定点当り) 保健所別20週の推移-細菌性髄膜炎-

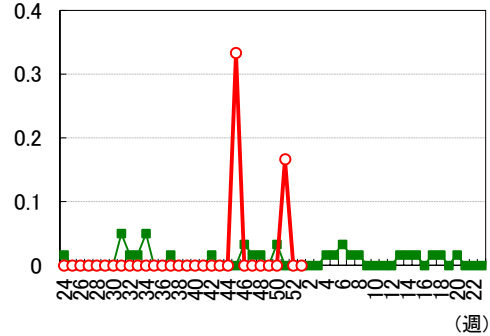


(患者数) 最新週の年齢別患者数-細菌性髄膜炎-

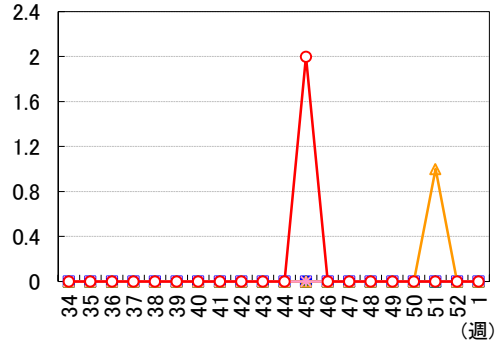


### 無菌性髄膜炎(6定点)

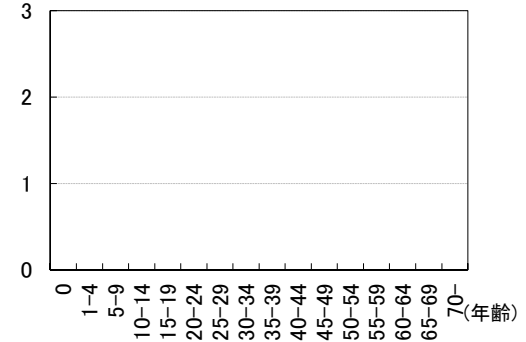
(定点当り) 30週の推移(過去10年の平均との比較)



(定点当り) 保健所別20週の推移-無菌性髄膜炎-

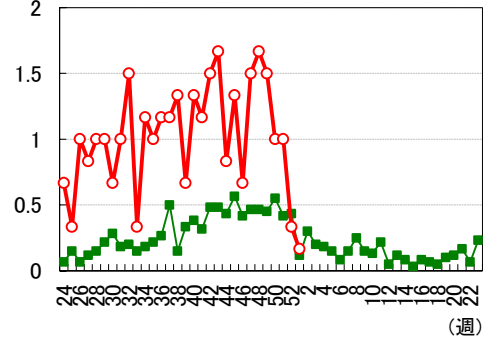


(患者数) 最新週の年齢別患者数-無菌性髄膜炎-

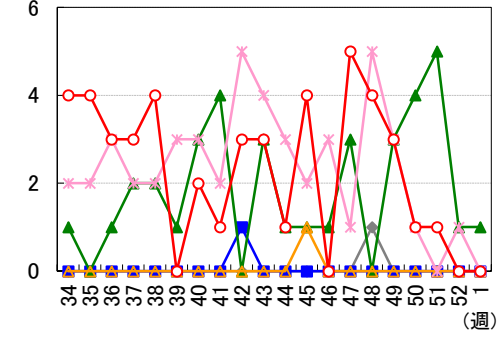


### マイコプラズマ肺炎(6定点)

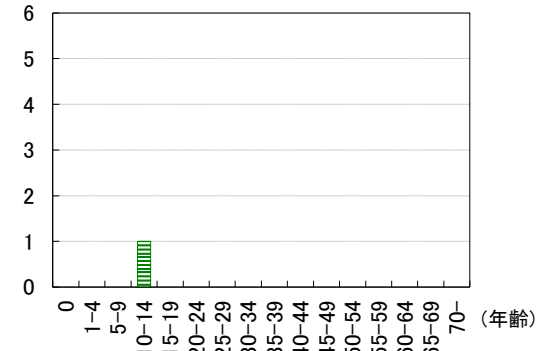
(定点当り) 30週の推移(過去10年の平均との比較)



(定点当り) 保健所別20週の推移-マイコプラズマ肺炎-



(患者数) 最新週の年齢別患者数-マイコプラズマ肺炎-



注) 2025年4月7日(15週)より、定点数を変更しています。      \*1) 61定点→38定点      \*2) 37定点→21定点

クラミジア肺炎(オウム病を除く)(6定点)

