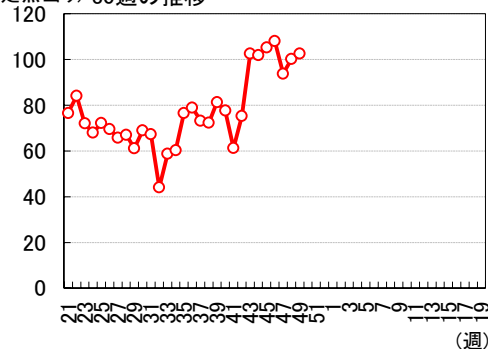


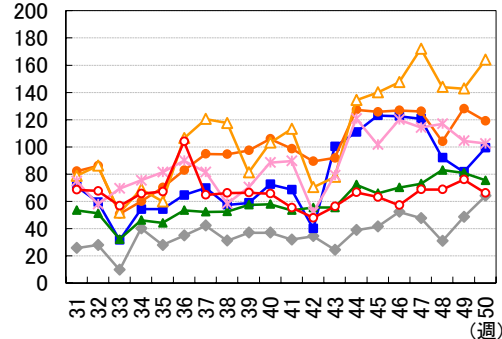
注) 2025年4月7日(15週)より、定点数を変更しています。 *1) 61定点→38定点 *2) 37定点→21定点

急性呼吸器感染症(38定点)

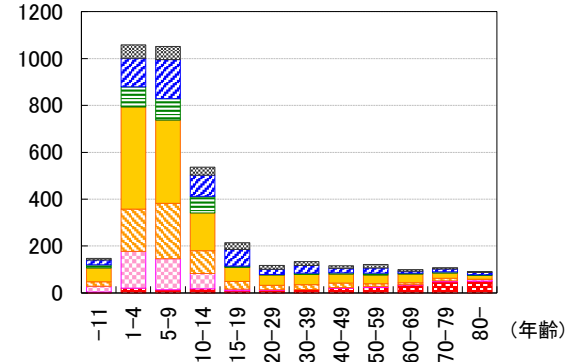
(定点当り) 30週の推移



(定点当り) 保健所別20週の推移-急性呼吸器感染症-

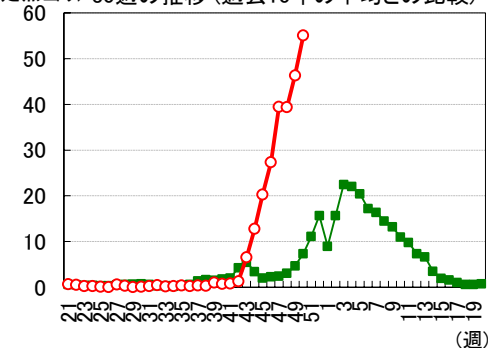


(患者数) 最新週の年齢別患者数-急性呼吸器感染症-

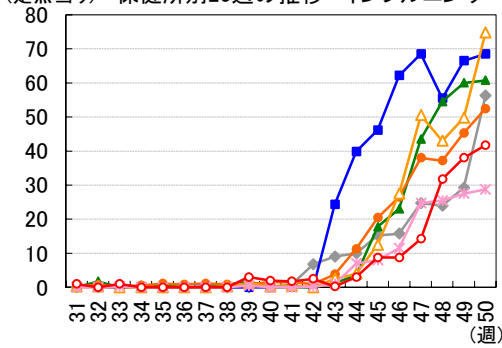


インフルエンザ(38定点)*1

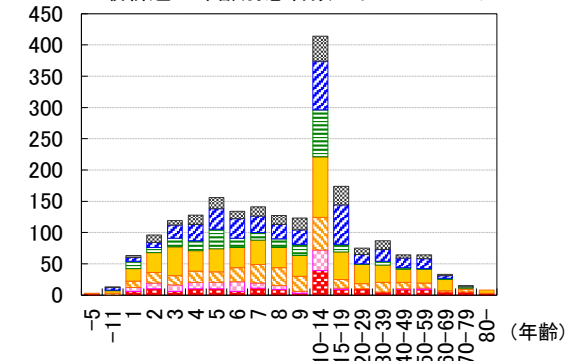
(定点当り) 30週の推移 (過去10年の平均との比較)



(定点当り) 保健所別20週の推移 -インフルエンザ-

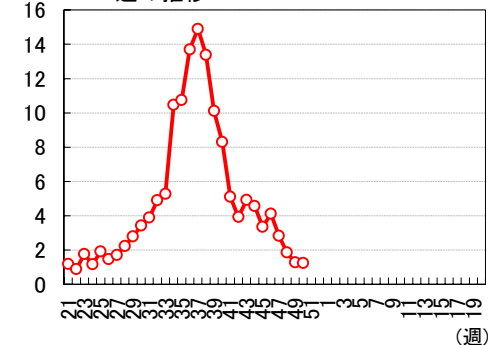


(患者数) 最新週の年齢別患者数 -インフルエンザ-

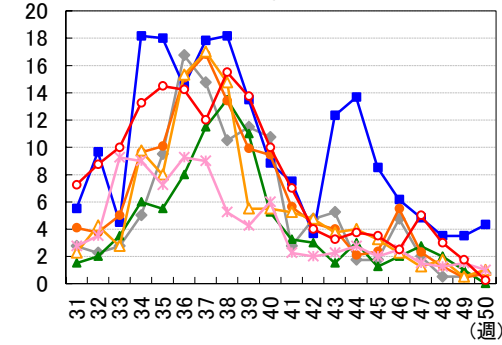


COVID-19(38定点)*1 *2023年5月8日(第19週)より新型コロナウイルス感染症から5類感染症に移行しました。

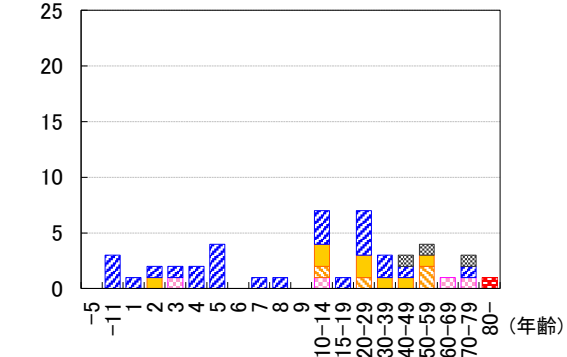
(定点当り) 30週の推移



(定点当り) 保健所別20週の推移 -COVID-19-



(患者数) 最新週の年齢別患者数 -COVID-19-



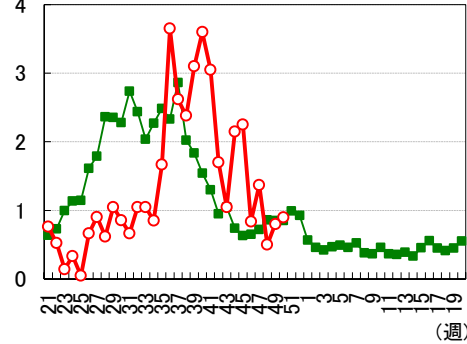
注) 2025年4月7日(15週)より、定点数を変更しています。

*1) 61定点→38定点

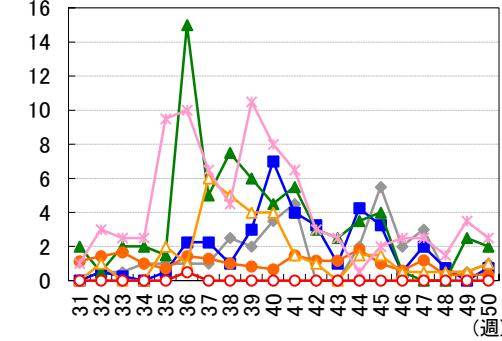
*2) 37定点→21定点

RSウイルス感染症(21定点)*2

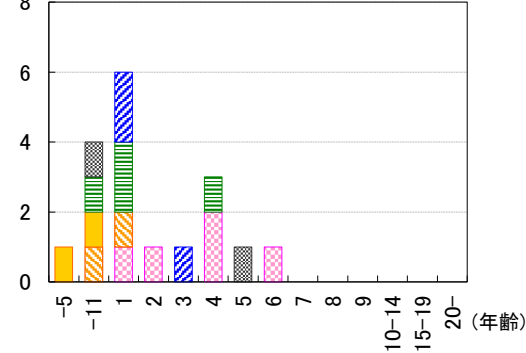
(定点当り) 30週の推移(過去10年の平均との比較)



(定点当り) 保健所別20週の推移 -RSウイルス感染症-

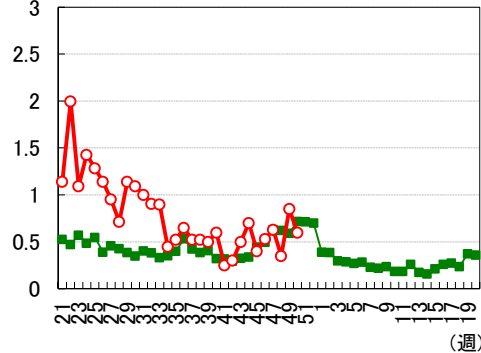


(患者数) 最新週の年齢別患者数 -RSウイルス感染症-

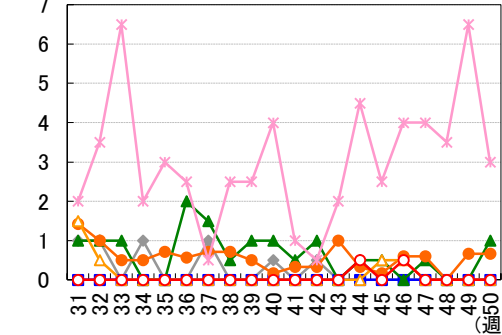


咽頭結膜熱(21定点)*2

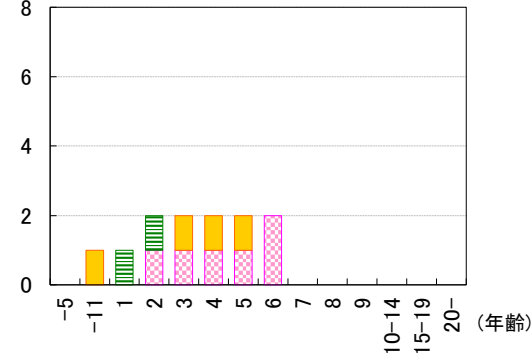
(定点当り) 30週の推移(過去10年の平均との比較)



(定点当り) 保健所別20週の推移 -咽頭結膜熱-

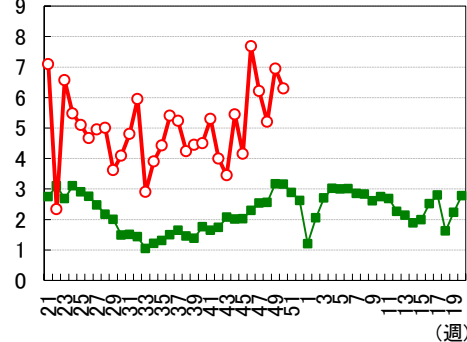


(患者数) 最新週の年齢別患者数 -咽頭結膜熱-

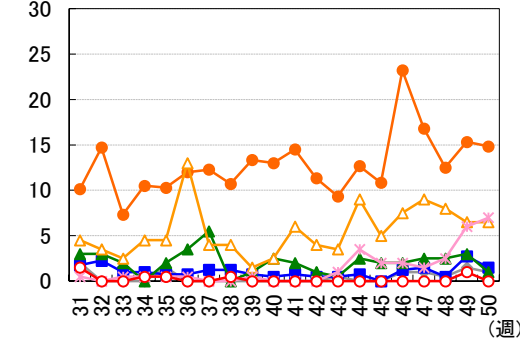


A群溶血性レンサ球菌咽頭炎(21定点)*2

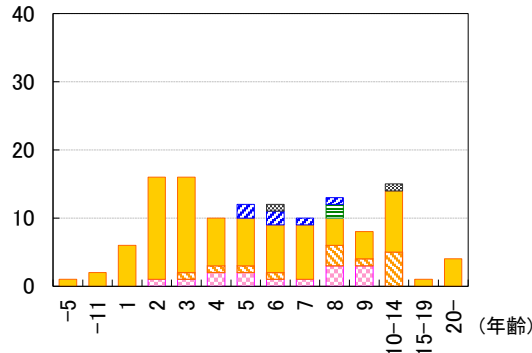
(定点当り) 30週の推移(過去10年の平均との比較)



(定点当り) 保健所別20週の推移 -A群溶レン菌咽頭炎-



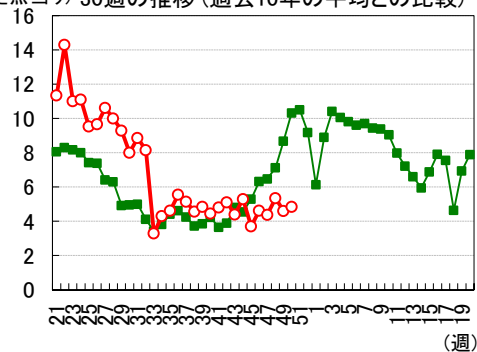
(患者数) 最新週の年齢別患者数 -A群溶レン菌咽頭炎-



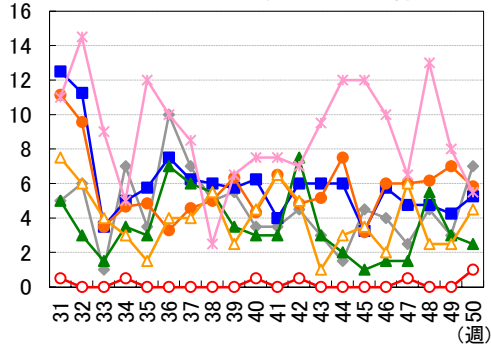
注) 2025年4月7日(15週)より、定点数を変更しています。 *1) 61定点→38定点 *2) 37定点→21定点

感染性胃腸炎(21定点)*2

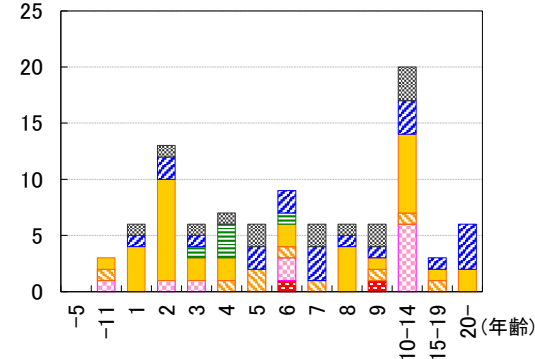
(定点当り) 30週の推移(過去10年の平均との比較)



(定点当り) 保健所別20週の推移-感染性胃腸炎-



(患者数) 最新週の年齢別患者数-感染性胃腸炎-

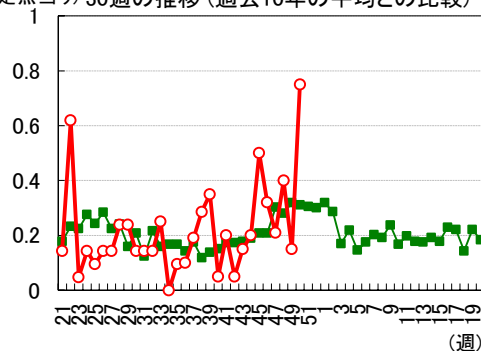


—●— 過去10年の平均
—○— 30週の推移

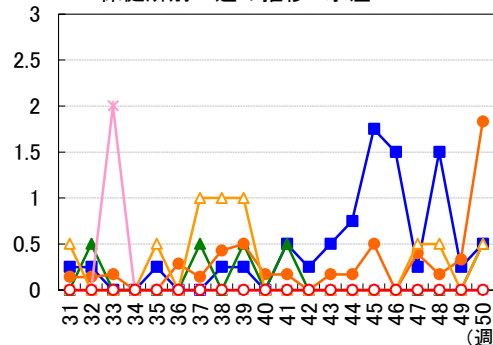
■ 四国中央
■ 西条
■ 今治
■ 松山市
■ 中予
■ 八幡浜
■ 宇和島

水痘(21定点)*2

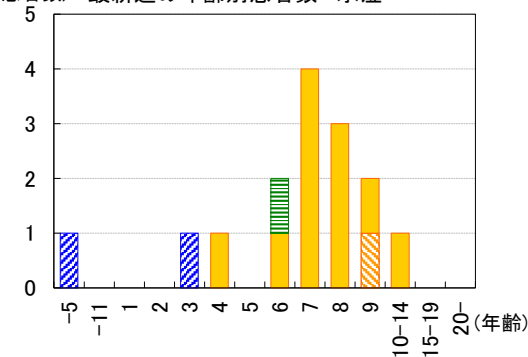
(定点当り) 30週の推移(過去10年の平均との比較)



(定点当り) 保健所別20週の推移-水痘-

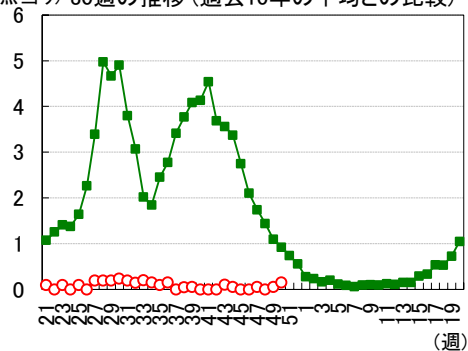


(患者数) 最新週の年齢別患者数-水痘-

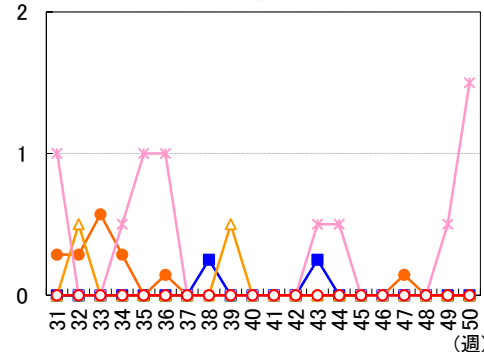


手足口病(21定点)*2

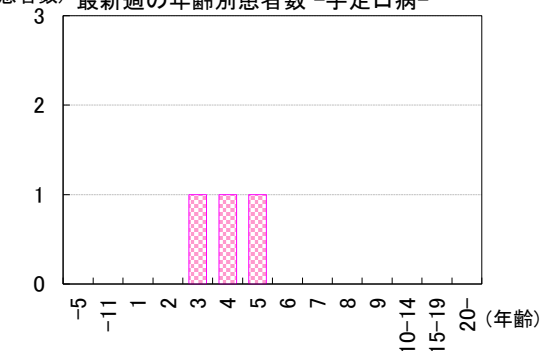
(定点当り) 30週の推移(過去10年の平均との比較)



(定点当り) 保健所別20週の推移-手足口病-



(患者数) 最新週の年齢別患者数-手足口病-



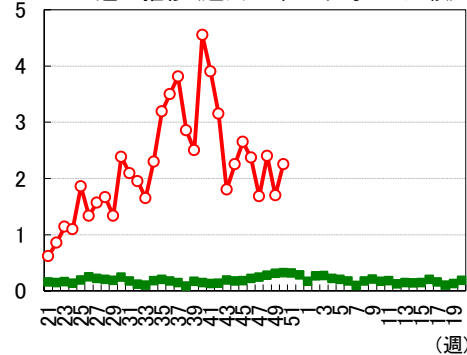
注) 2025年4月7日(15週)より、定点数を変更しています。

*1) 61定点→38定点

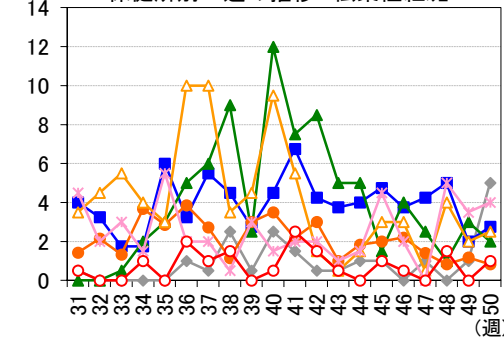
*2) 37定点→21定点

伝染性紅斑(21定点)*2

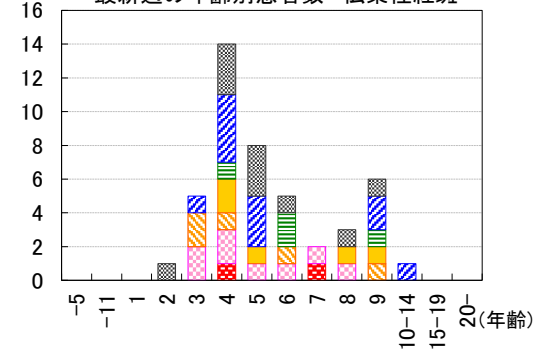
(定点当り) 30週の推移(過去10年の平均との比較)



(定点当り) 保健所別20週の推移 -伝染性紅斑-

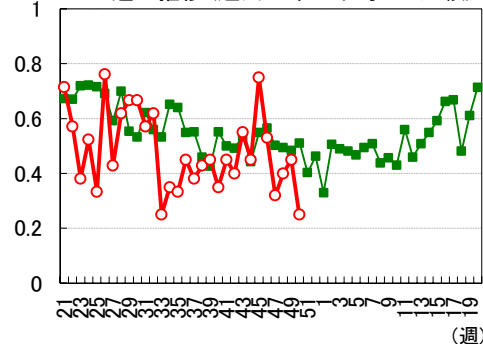


(患者数) 最新週の年齢別患者数 -伝染性紅斑-

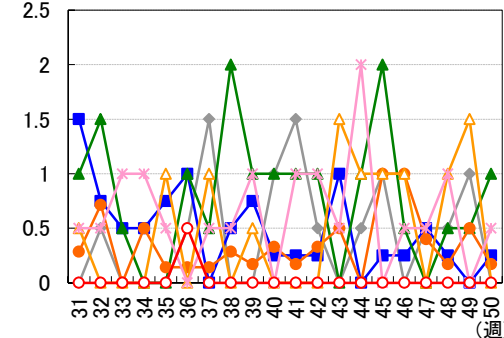


突発性発疹(21定点)*2

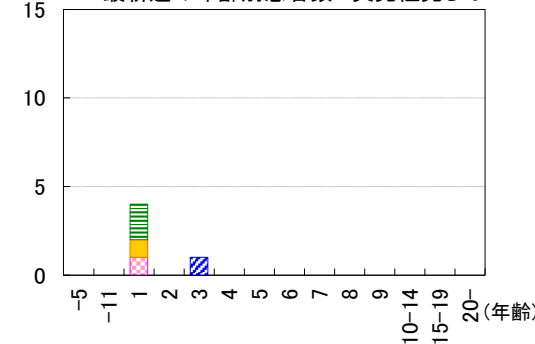
(定点当り) 30週の推移(過去10年の平均との比較)



(定点当り) 保健所別20週の推移 -突発性発疹-

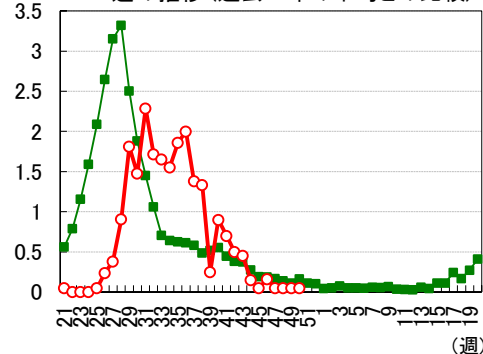


(患者数) 最新週の年齢別患者数 -突発性発疹-

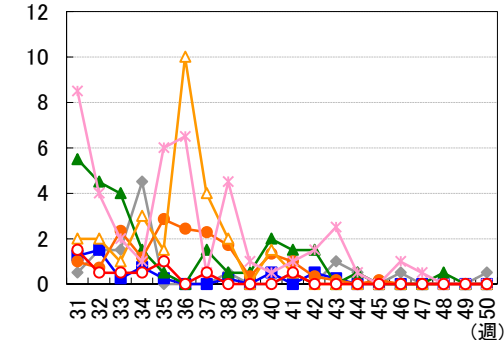


ヘルパンギーナ(21定点)*2

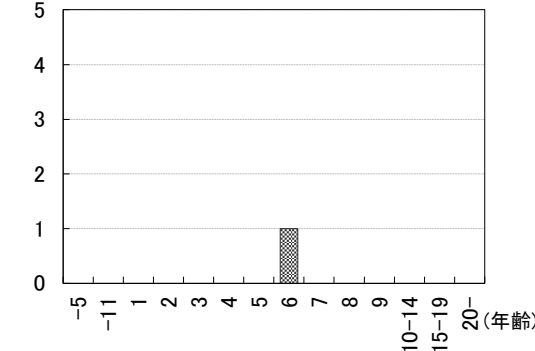
(定点当り) 30週の推移(過去10年の平均との比較)



(定点当り) 保健所別20週の推移 -ヘルパンギーナ-



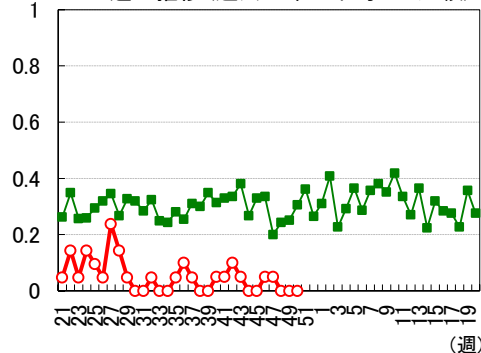
(患者数) 最新週の年齢別患者数 -ヘルパンギーナ-



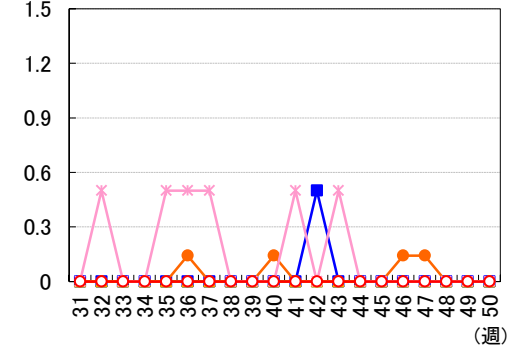
注) 2025年4月7日(15週)より、定点数を変更しています。 *1) 61定点→38定点 *2) 37定点→21定点

流行性耳下腺炎(21定点)*2

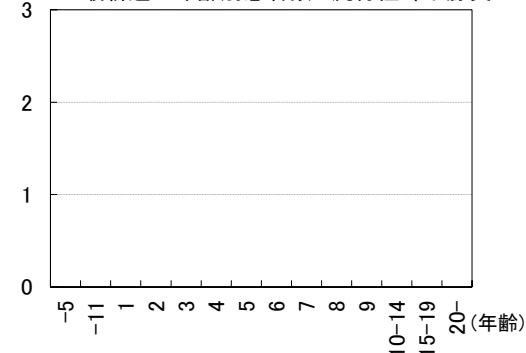
(定点当り) 30週の推移(過去10年の平均との比較)



(定点当り) 保健所別20週の推移-流行性耳下腺炎-

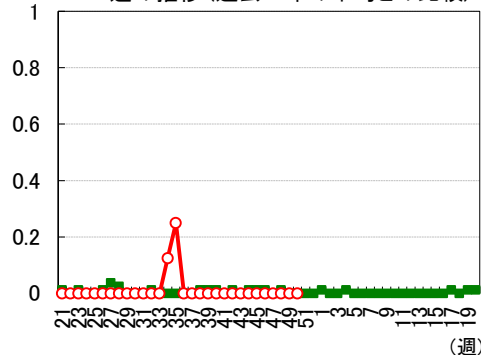


(患者数) 最新週の年齢別患者数-流行性耳下腺炎-

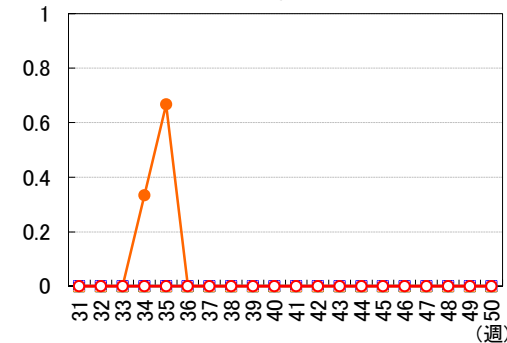


急性出血性結膜炎(8定点)

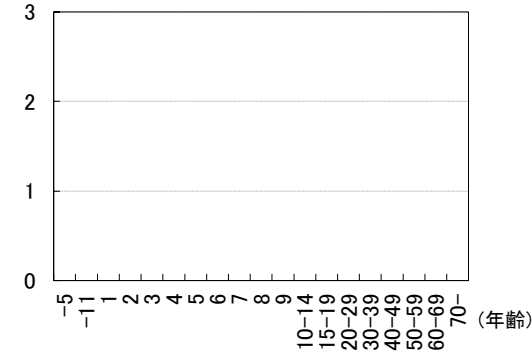
(定点当り) 30週の推移(過去10年の平均との比較)



(定点当り) 保健所別20週の推移-急性出血性結膜炎-

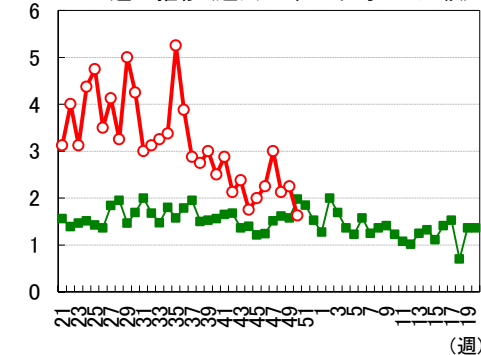


(患者数) 最新週の年齢別患者数-急性出血性結膜炎-

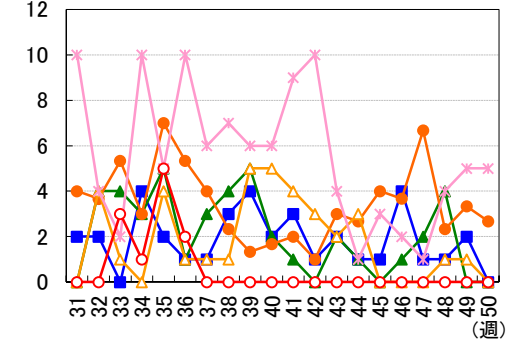


流行性角結膜炎(8定点)

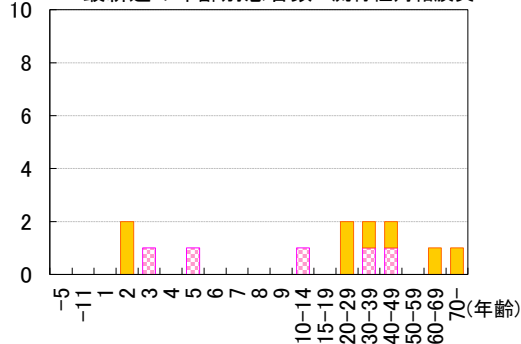
(定点当り) 30週の推移(過去10年の平均との比較)



(定点当り) 保健所別20週の推移-流行性角結膜炎-



(患者数) 最新週の年齢別患者数-流行性角結膜炎-



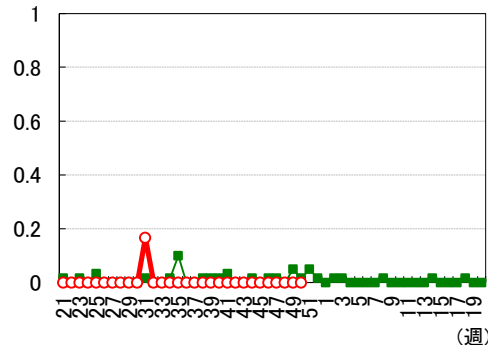
注) 2025年4月7日(15週)より、定点数を変更しています。

*1) 61定点→38定点

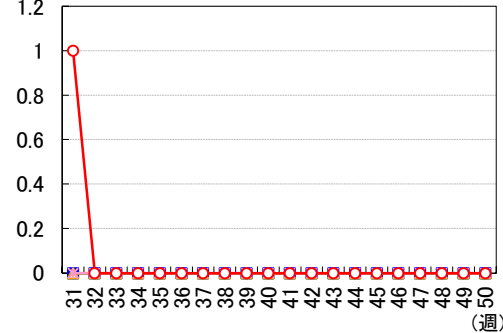
*2) 37定点→21定点

細菌性髄膜炎(真菌性を含む)(6定点)

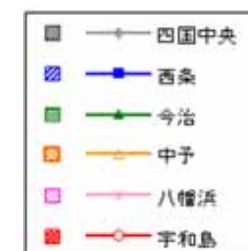
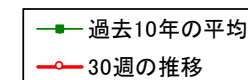
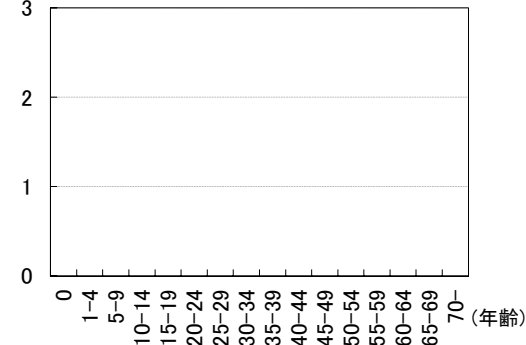
(定点当り) 30週の推移(過去10年の平均との比較)



(定点当り) 保健所別20週の推移-細菌性髄膜炎-

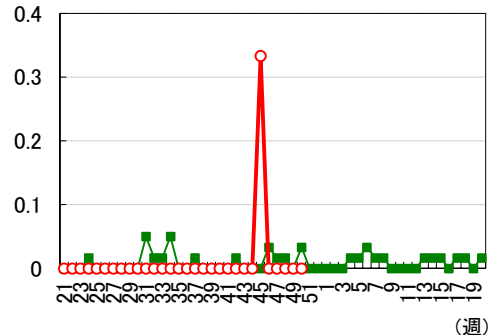


(患者数) 最新週の年齢別患者数-細菌性髄膜炎-

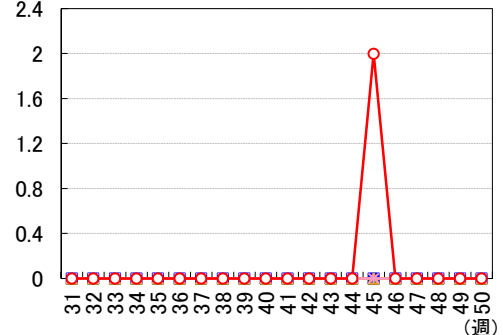


無菌性髄膜炎(6定点)

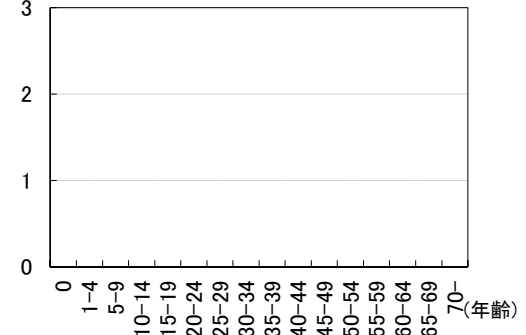
(定点当り) 30週の推移(過去10年の平均との比較)



(定点当り) 保健所別20週の推移-無菌性髄膜炎-

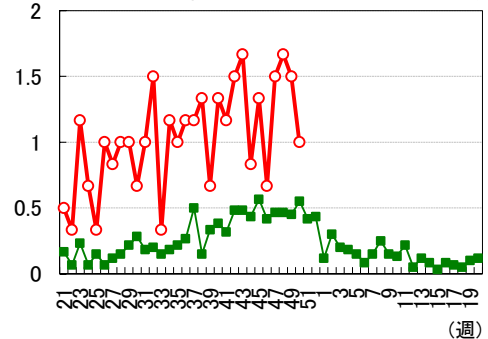


(患者数) 最新週の年齢別患者数-無菌性髄膜炎-

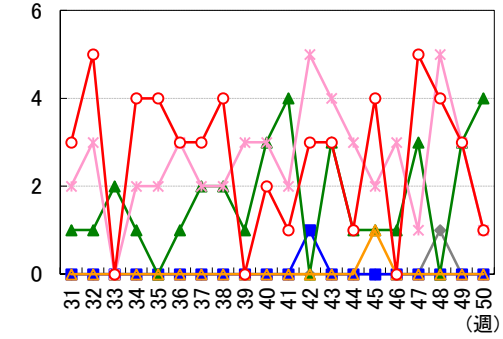


マイコプラズマ肺炎(6定点)

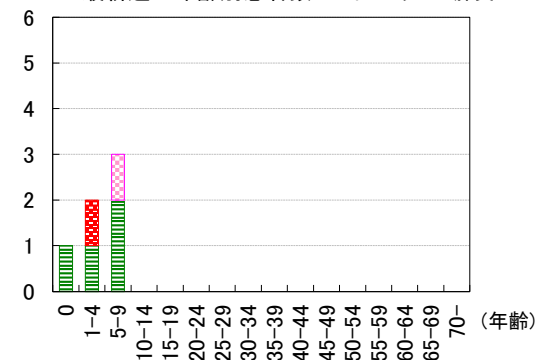
(定点当り) 30週の推移(過去10年の平均との比較)



(定点当り) 保健所別20週の推移-マイコプラズマ肺炎-



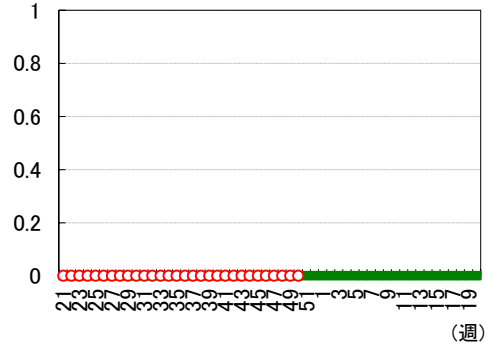
(患者数) 最新週の年齢別患者数-マイコプラズマ肺炎-



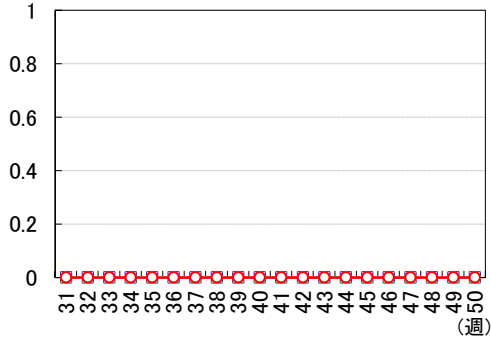
注) 2025年4月7日(15週)より、定点数を変更しています。 *1) 61定点→38定点 *2) 37定点→21定点

クラミジア肺炎(オウム病を除く)(6定点)

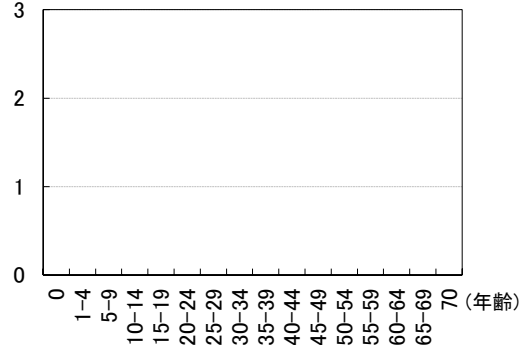
(定点当り) 30週の推移 (過去10年の平均との比較)



(定点当り) 保健所別20週の推移 -クラミジア肺炎-



(患者数) 最新週の年齢別患者数 -クラミジア肺炎-



過去10年の平均
30週の推移

四国中央
西条
今治
中予
八幡浜
宇和島