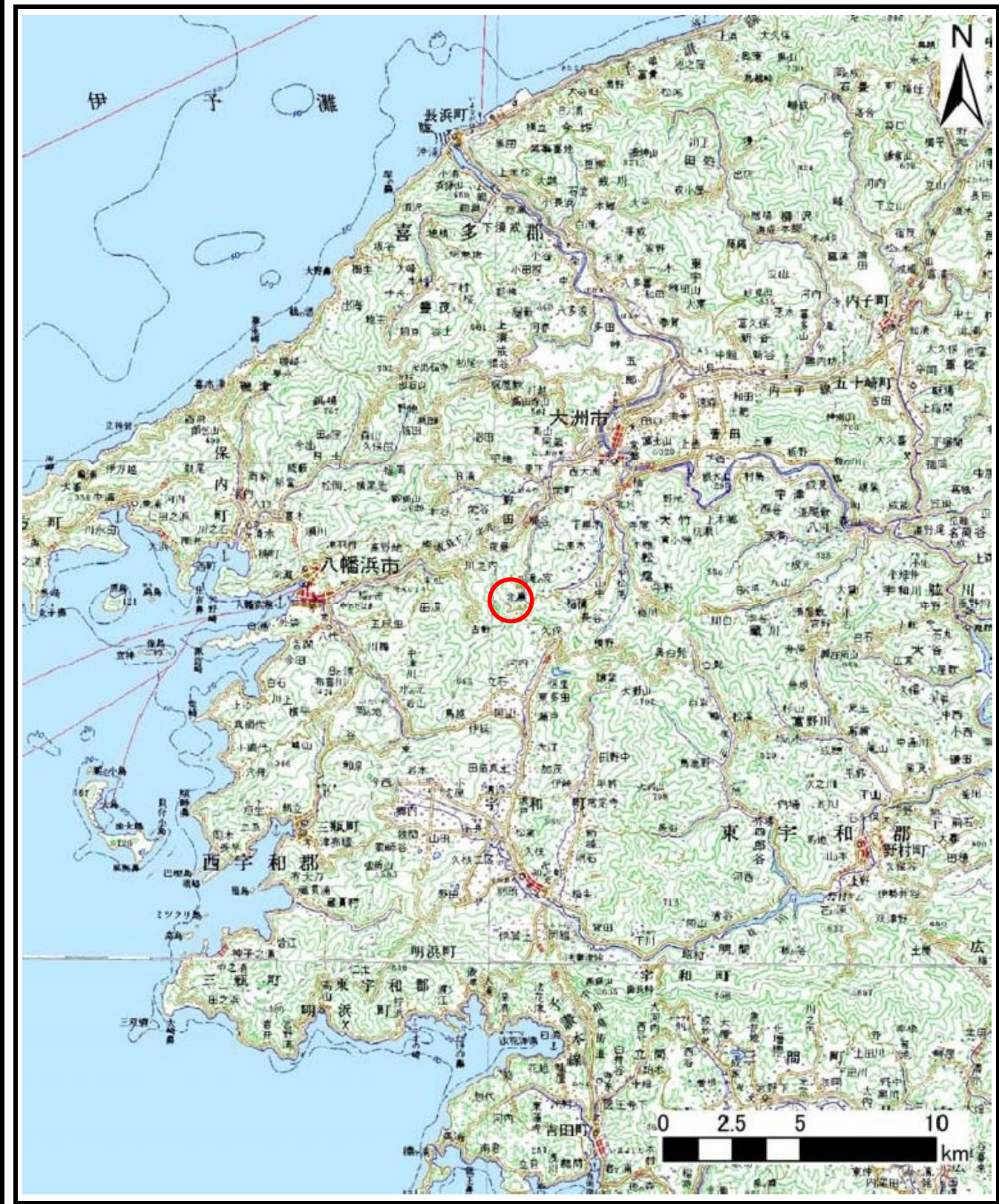
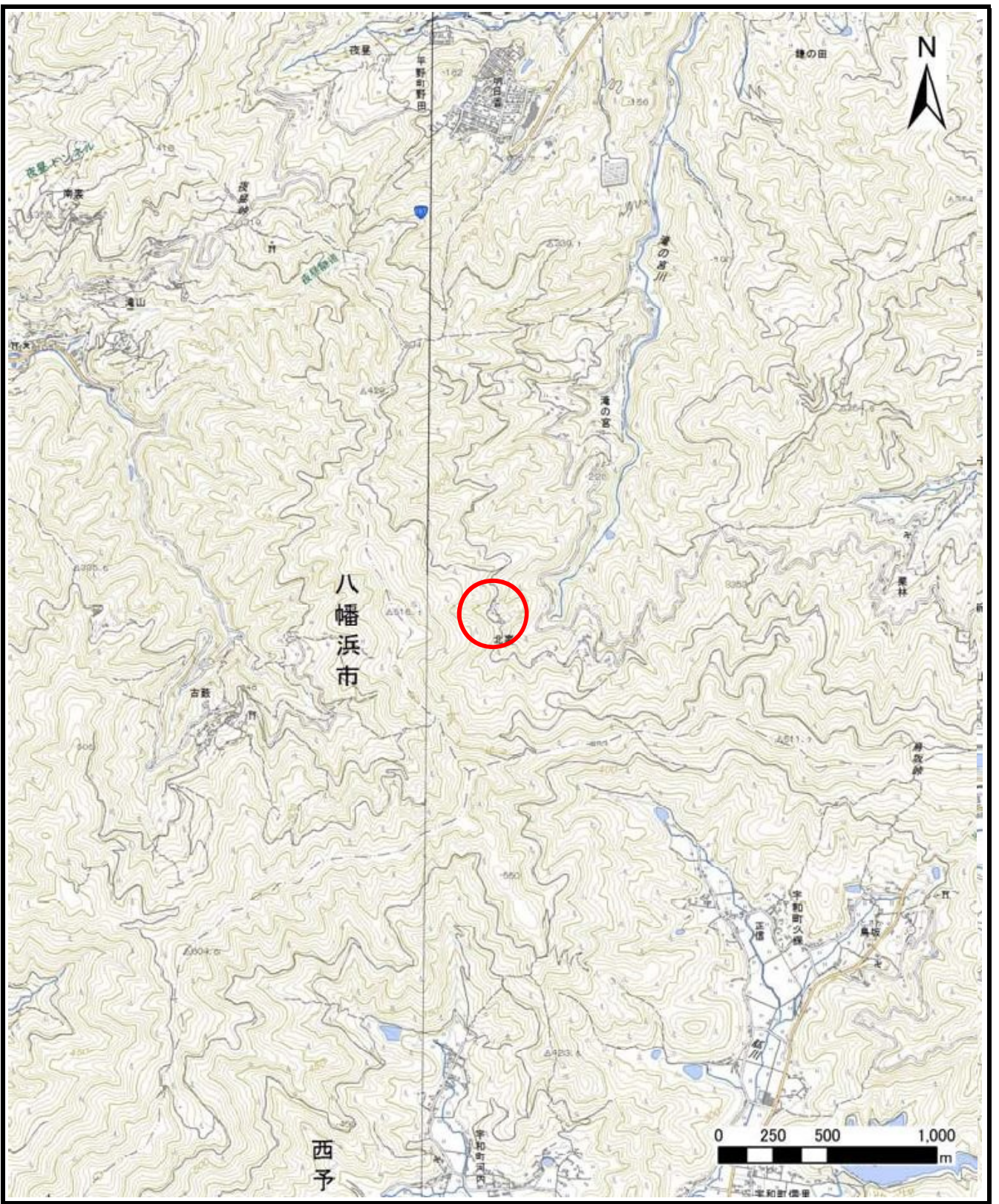


土砂災害警戒区域等の指定の公示に係る図書（その１）



(1/200,000)

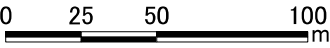
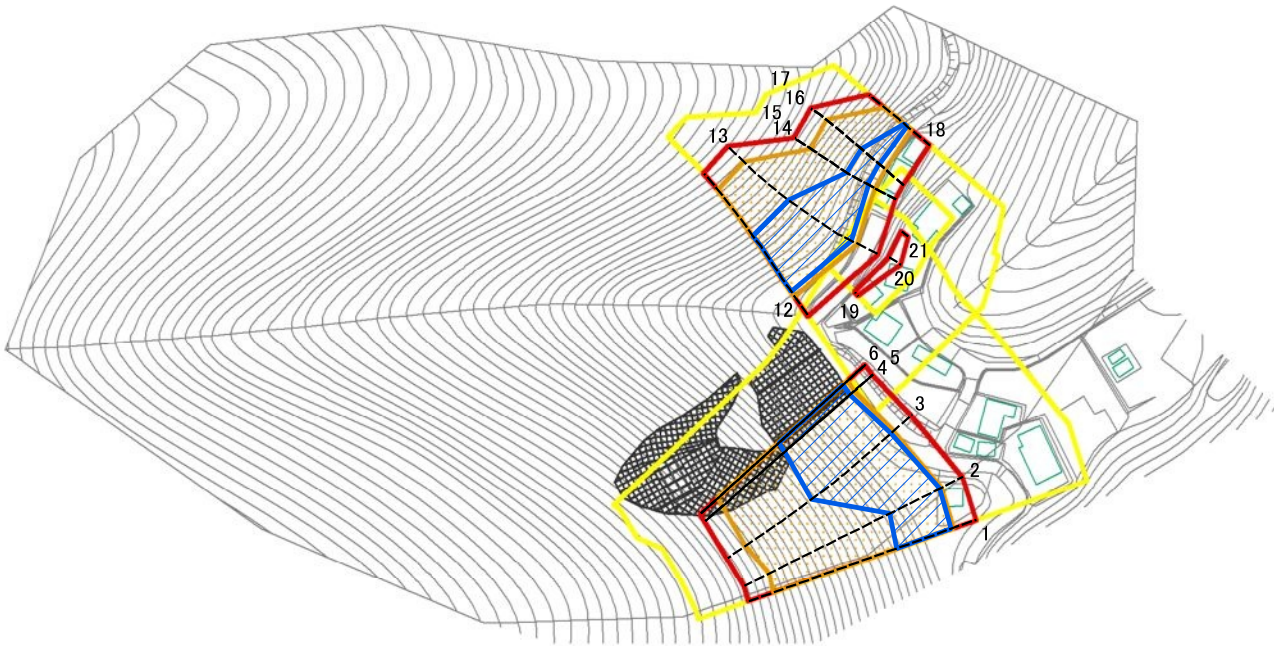


(1/25,000)

様式－１（急） 土砂災害警戒区域・土砂災害特別警戒区域 位置図	自然現象の種類	急傾斜地の崩壊
	箇所番号	207-I-2709(1)
	箇所名	北裏
	所在地	大洲市北裏

この地図は、国土地理院長の承認を得て、同院発行の数値地図200000（地図画像）及び数値地図25000（地図画像）を複製したものである。（承認番号 平27情複、第1244号）承認を得て作成した複製品を第三者がさらに複製する場合には、国土地理院の長の承認を得なければなりません。

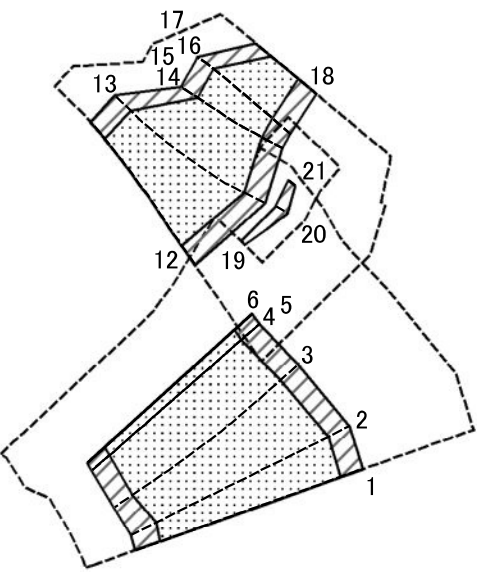
土砂災害警戒区域等の指定の公示に係る図書(その2)



図中の数字は横断測線番号を示す

様式－2(急) 土砂災害警戒区域・土砂災害特別警戒区域 区域図(その1)	土砂災害防止法施行令第二条の基準に該当する区域		 縮尺 1:2,500	自然現象 の種類	急傾斜地の崩壊	箇所番号	207- I -2709(1)
	土砂災害防止法 施行令第三条の 基準に該当する 区域			告示番号	<div>未指定</div>	箇所名	北裏
				告示年月日		所在地	大洲市北裏

土砂災害警戒区域等の指定の公示に係る図書(その2-1)

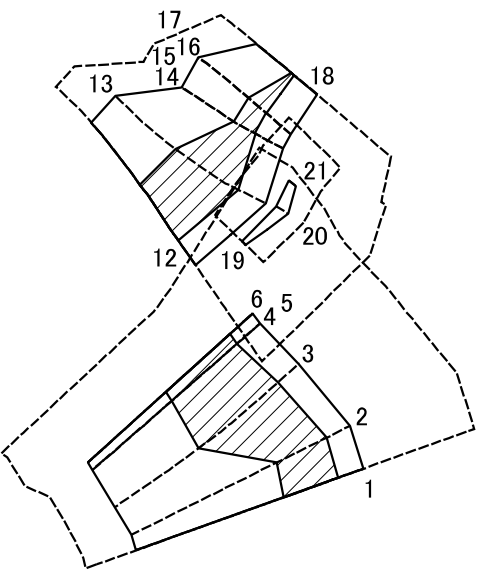


0 25 50 100
m

図中の数字は横断測線番号を示す

様式-2-1(急) 土砂災害特別警戒区域の区域区分図 (急傾斜地の崩壊に伴う土石等の移動により 建築物の地上部に作用すると想定される力)	土砂災害防止法施行令第二条の基準に該当する区域			N 縮尺 1:2,500	自然現象 の種類	急傾斜地の崩壊	箇所番号	207-I-2709(1)
	土砂災害防止法 施行令第三条の 基準に該当する 区域	土石等の(移動)高さが1m以下の場合、 土石等の移動による力が100kN/mを超える区域			告示番号	未指定	箇所名	北裏
	それ以外の区域				告示年月日		所在地	大洲市北裏

土砂災害警戒区域等の指定の公示に係る図書(その2-2)



0 25 50 100
m

図中の数字は横断測線番号を示す

様式-2-2(急) 土砂災害特別警戒区域の区域区分図 (急傾斜地の崩壊に伴う土石等の堆積により 建築物の地上部に作用すると想定される力)	土砂災害防止法施行令第二条の基準に該当する区域			<div>N</div> <div>縮尺</div> <div>1:2,500</div>	自然現象の種類	急傾斜地の崩壊	箇所番号	207-I-2709(1)
	土砂災害防止法 施行令第三条の 基準に該当する 区域	土石等の堆積の高さが3mを超える区域			告示番号	未指定	箇所名	北裏
		それ以外の区域			告示年月日		所在地	大洲市北裏

土砂災害警戒区域等の指定の公示に係る図書(その3)

横断測線の区間	土石等の移動により建築物の地上部に作用すると想定される力				土石等の堆積により建築物の地上部に作用すると想定される力			
	土石等の(移動)高さが1m以下の場合、土石等の移動による力が100kN/m ² を超える区域		それ以外の区域		土石等の堆積の高さが3mを超える区域		それ以外の区域	
	力の大きさのうち最大のもの (kN/m ²)	土石等の高さ (m)	力の大きさのうち最大のもの (kN/m ²)	土石等の高さ (m)	力の大きさのうち最大のもの (kN/m ²)	土石等の高さ (m)	力の大きさのうち最大のもの (kN/m ²)	土石等の高さ (m)
1 ~ 2	150.17	1.00	100.00	1.00	20.40	3.81	16.05	3.00
2 ~ 3	158.08	1.00	100.00	1.00	21.19	3.96	16.05	3.00
3 ~ 4	158.08	1.00	100.00	1.00	21.19	3.96	16.05	3.00
4 ~ 5	155.67	1.00	100.00	1.00	18.98	3.55	16.05	3.00
5 ~ 6	155.70	1.00	100.00	1.00	18.98	3.55	16.05	3.00
6 ~ 7	-	-	-	-	-	-	-	-
7 ~ 8	-	-	-	-	-	-	-	-
8 ~ 9	-	-	-	-	-	-	-	-
9 ~ 10	-	-	-	-	-	-	-	-
10 ~ 11	-	-	-	-	-	-	-	-
11 ~ 12	-	-	-	-	-	-	-	-
12 ~ 13	157.92	1.00	100.00	1.00	19.49	3.64	16.05	3.00
13 ~ 14	157.34	1.00	100.00	1.00	19.34	3.61	16.05	3.00
14 ~ 15	154.76	1.00	100.00	1.00	18.56	3.47	16.05	3.00
15 ~ 16	155.20	1.00	100.00	1.00	17.93	3.35	16.05	3.00
16 ~ 17	155.20	1.00	100.00	1.00	18.33	3.43	16.05	3.00
17 ~ 18	155.20	1.00	100.00	1.00	18.33	3.43	16.05	3.00
18 ~ 19	-	-	-	-	-	-	-	-
19 ~ 20	-	-	57.32	1.00	-	-	14.27	2.67
20 ~ 21	-	-	57.32	1.00	-	-	13.04	2.44
21 ~ 22	-	-	-	-	-	-	-	-
22 ~ 23	-	-	-	-	-	-	-	-
23 ~ 24	-	-	-	-	-	-	-	-

横断測線の区間	土石等の移動により建築物の地上部に作用すると想定される力				土石等の堆積により建築物の地上部に作用すると想定される力			
	土石等の(移動)高さが1m以下の場合、土石等の移動による力が100kN/m ² を超える区域		それ以外の区域		土石等の堆積の高さが3mを超える区域		それ以外の区域	
	力の大きさのうち最大のもの (kN/m ²)	土石等の高さ (m)	力の大きさのうち最大のもの (kN/m ²)	土石等の高さ (m)	力の大きさのうち最大のもの (kN/m ²)	土石等の高さ (m)	力の大きさのうち最大のもの (kN/m ²)	土石等の高さ (m)

様式 - 3 (急) 建築物の構造の規制に必要な 衝撃に関する事項	自然現象の種類	急傾斜地の崩壊	箇所番号	207- -2709(1)
	告示番号	未指定	箇所名	北裏
	告示年月日		所在地	大洲市北裏

参考資料



0 25 50 100
m

参考資料:航空写真

土砂災害防止法施行令第二条の基準に該当する区域			N 縮尺 1:2,500	自然現象 の種類	急傾斜地の崩壊	箇所番号	207- I -2709(1)
土砂災害防止法 施行令第三条の 基準に該当する 区域	土石等の(移動)高さが1m以下の場合、 土石等の移動による力が100kN/mを超える区域			告示番号	<div>未指定</div>	箇所名	北裏
	土石等の堆積の高さが3mを超える区域			告示年月日		所在地	大洲市北裏
	それ以外の区域						