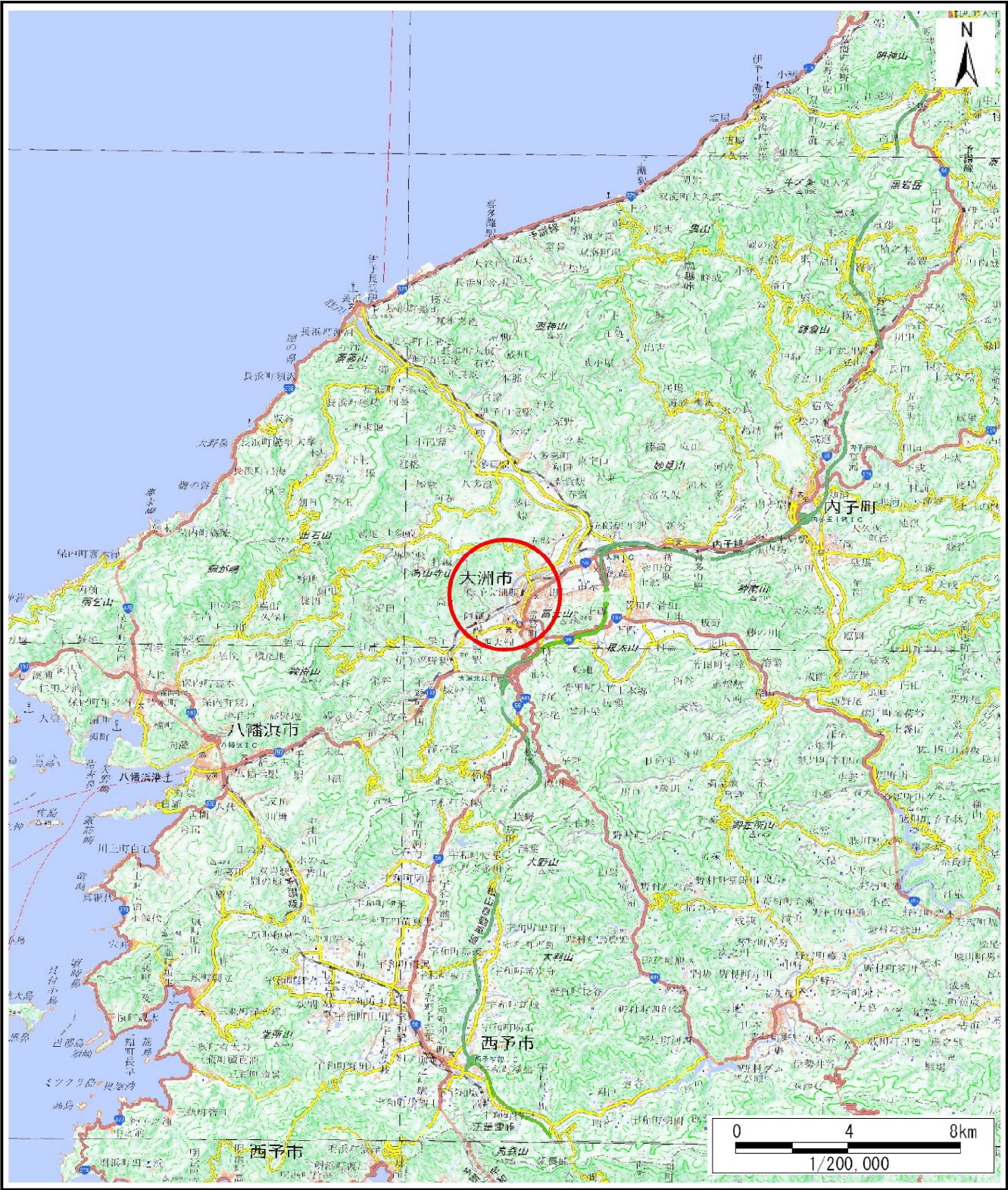
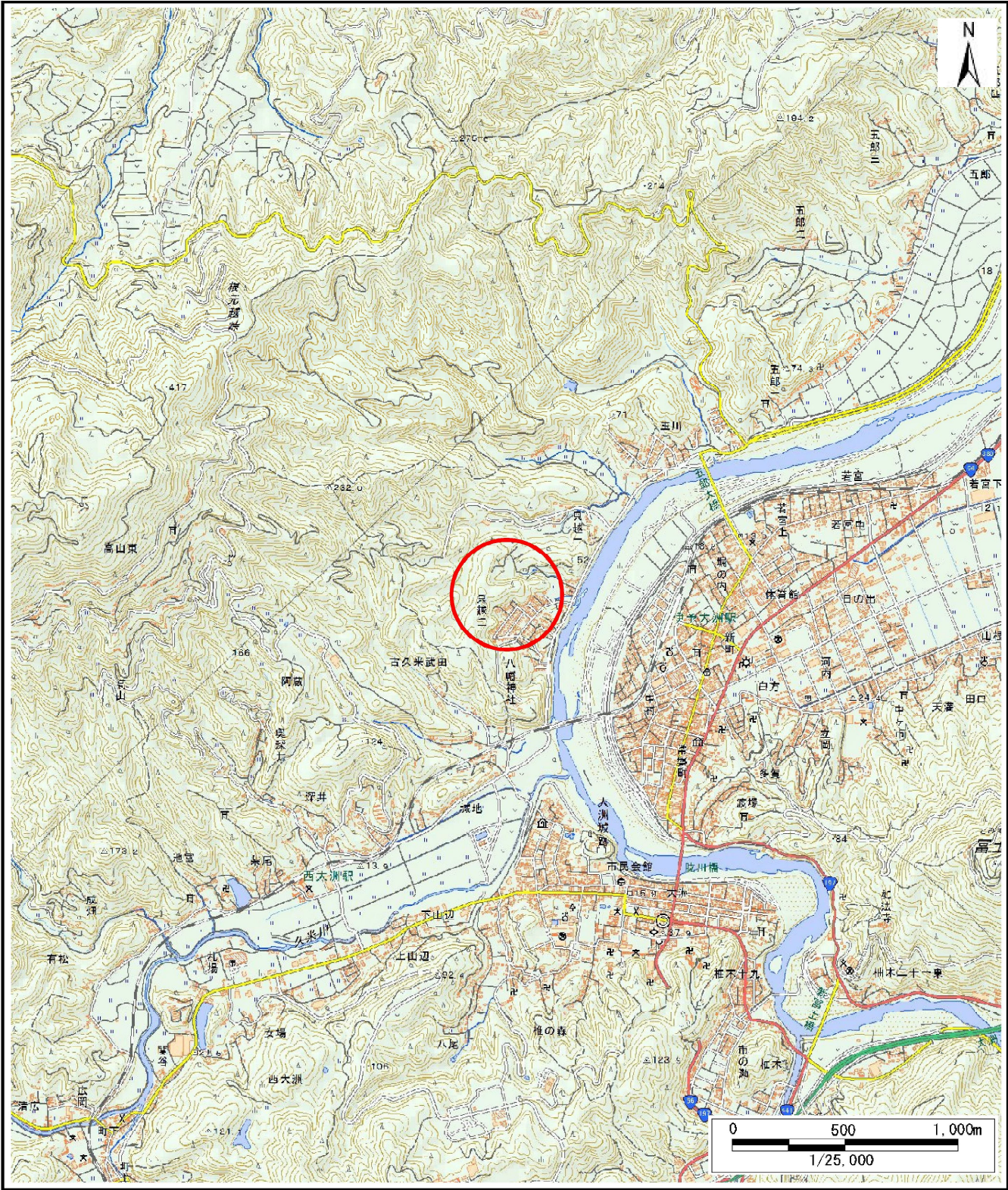


土砂災害警戒区域等の指定の公示に係る図書(その1)



(1/200,000)



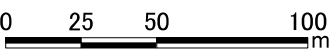
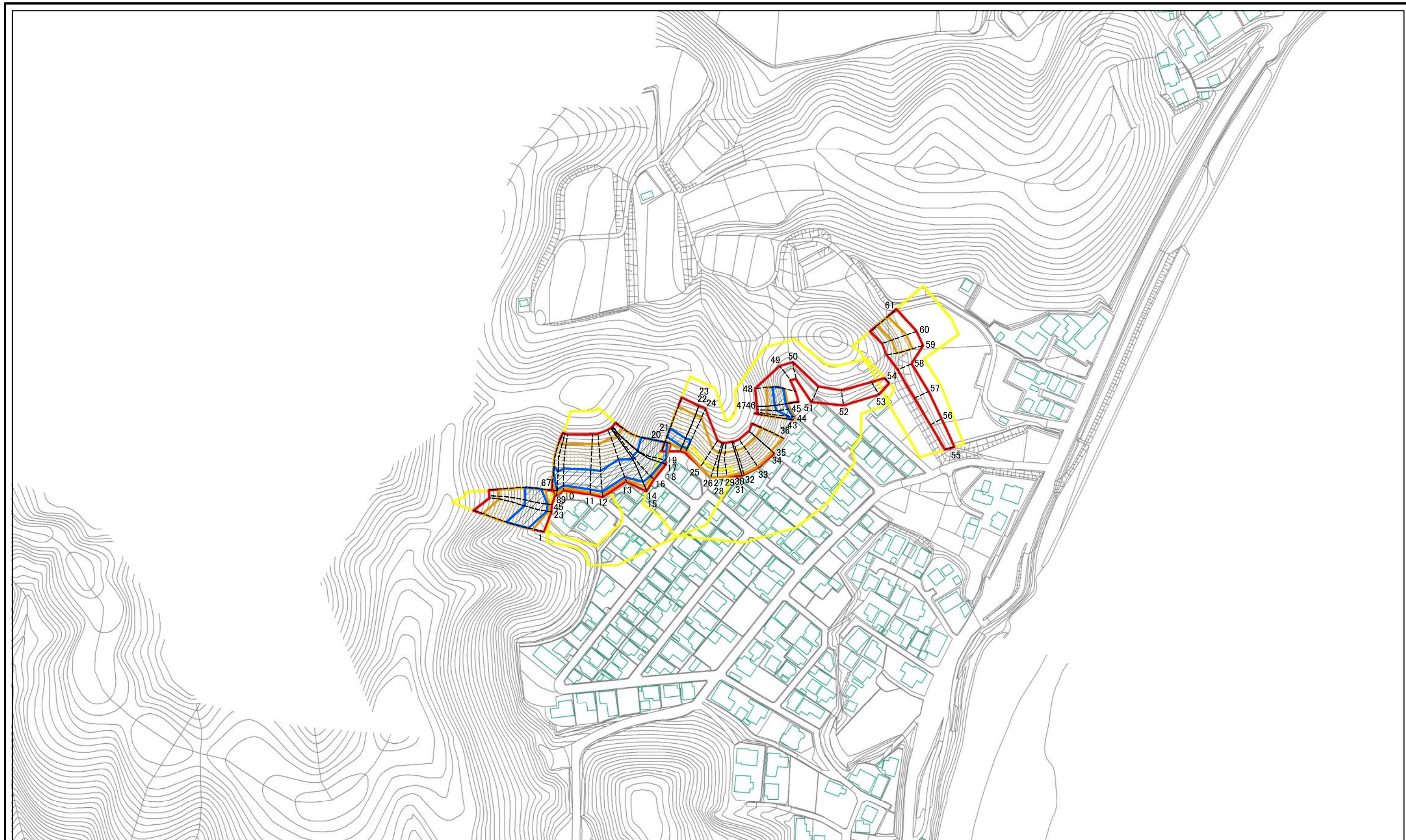
(1/25,000)

様式－1(急)
土砂災害警戒区域・土砂災害特別警戒区域
位置図

自然現象の種類	急傾斜地の崩壊
箇所番号	207- I -2702(1)
箇所名	只越
所在地	大洲市阿蔵

この地図は、国土地理院長の承認を得て、同院発行の電子地形図25000及び電子地形図20万を複製したものである。(承認番号 平30四複、第19号) 許可なく複製を禁ずる。

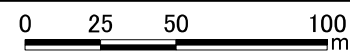
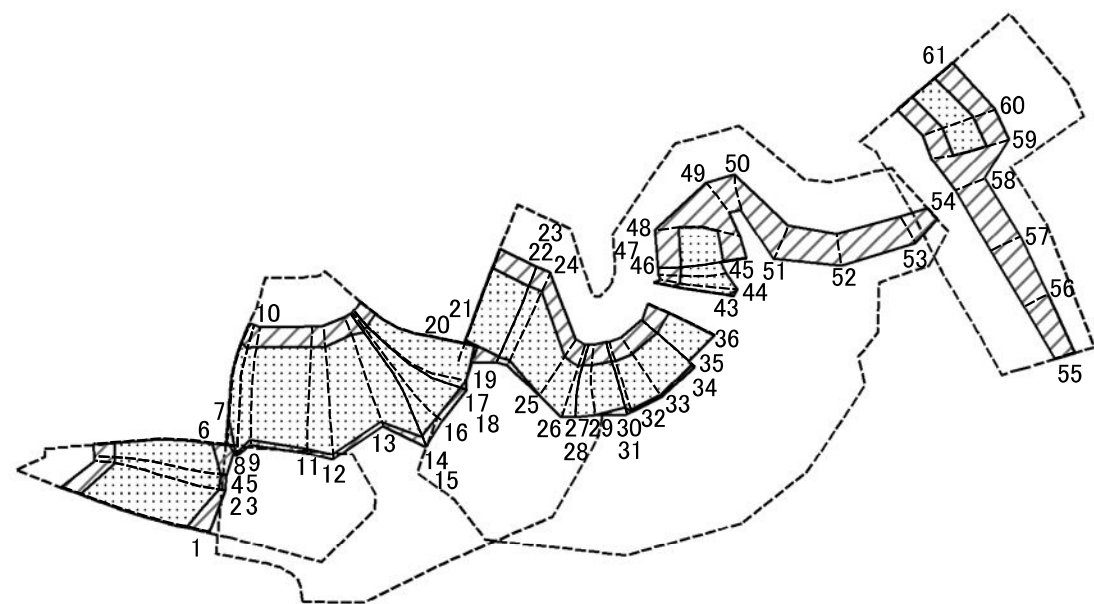
土砂災害警戒区域等の指定の公示に係る図書(その2)



図中の数字は横断測線番号を示す

様式－2(急) 土砂災害警戒区域・土砂災害特別警戒区域 区域図(その1)	土砂災害防止法施行令第二条の基準に該当する区域		縮尺 1:2,500	自然現象 の種類	急傾斜地の崩壊	箇所番号	207- I -2702(1)
	土砂災害防止法 施行令第三条の 基準に該当する 区域	土石等の(移動)高さが1m以下の場合、 土石等の移動による力が100kN/mを超える区域		告示番号	未指定	箇所名	只越
		土石等の堆積の高さが3mを超える区域		告示年月日		所在地	大洲市阿蔵
		それ以外の区域					

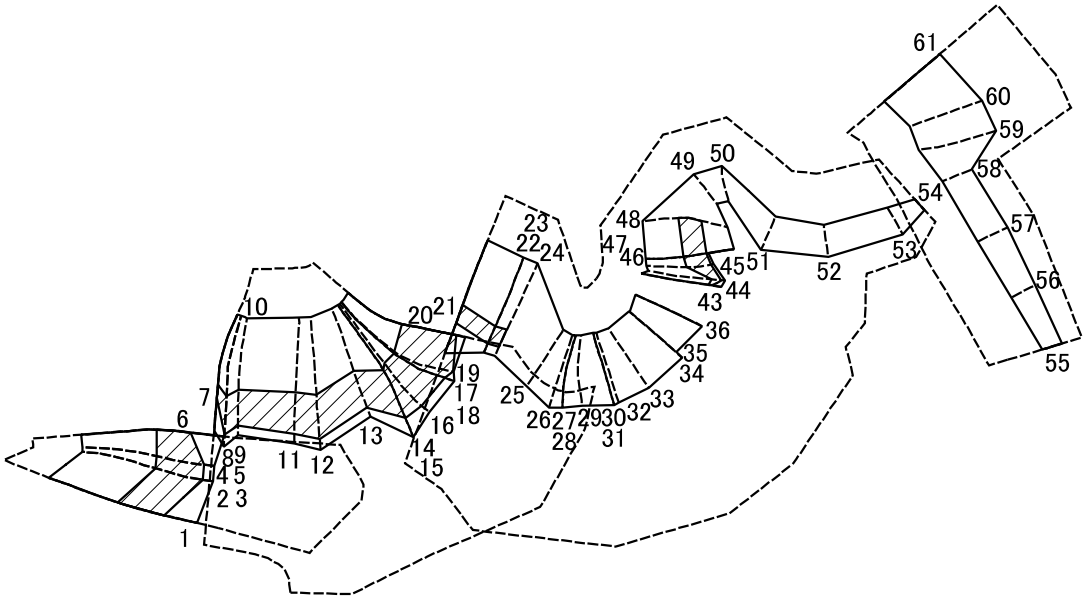
土砂災害警戒区域等の指定の公示に係る図書(その2-1)



図中の数字は横断測線番号を示す

様式-2-1(急) 土砂災害特別警戒区域の区域区分図 (急傾斜地の崩壊に伴う土石等の移動により 建築物の地上部に作用すると想定される力)	土砂災害防止法施行令第二条の基準に該当する区域			<div>N</div> <div>縮尺</div> <div>1:2,500</div>	自然現象 の種類	急傾斜地の崩壊	箇所番号	207-I-2702(1)
	土砂災害防止法 施行令第三条の 基準に該当する 区域	土石等の(移動)高さが1m以下の場合、 土石等の移動による力が100kN/mを超える区域			告示番号	未指定	箇所名	只越
		それ以外の区域			告示年月日		所在地	大洲市阿蔵

土砂災害警戒区域等の指定の公示に係る図書(その2-2)



0 25 50 100
m

図中の数字は横断測線番号を示す

様式-2-2(急) 土砂災害特別警戒区域の区域区分図 (急傾斜地の崩壊に伴う土石等の堆積により 建築物の地上部に作用すると想定される力)	土砂災害防止法施行令第二条の基準に該当する区域			<div>N</div> <div>縮尺</div> <div>1:2,500</div>	自然現象 の種類	急傾斜地の崩壊	箇所番号	207-I-2702(1)
	土砂災害防止法 施行令第三条の 基準に該当する 区域	土石等の堆積の高さが3mを超える区域			告示番号	未指定	箇所名	只越
		それ以外の区域			告示年月日		所在地	大洲市阿蔵

土砂災害警戒区域等の指定の公示に係る図書(その3)

横断測線の区間	土石等の移動により建築物の地上部に作用すると想定される力				土石等の堆積により建築物の地上部に作用すると想定される力			
	土石等の(移動)高さが1m以下の場合、土石等の移動による力が100kN/m ² を超える区域		それ以外の区域		土石等の堆積の高さが3mを超える区域		それ以外の区域	
	力の大きさのうち最大のもの (kN/m ²)	土石等の高さ (m)	力の大きさのうち最大のもの (kN/m ²)	土石等の高さ (m)	力の大きさのうち最大のもの (kN/m ²)	土石等の高さ (m)	力の大きさのうち最大のもの (kN/m ²)	土石等の高さ (m)
1 ~ 2	159.82	1.00	100.00	1.00	17.42	3.25	16.05	3.00
2 ~ 3	158.73	1.00	100.00	1.00	17.17	3.21	16.05	3.00
3 ~ 4	158.76	1.00	100.00	1.00	17.20	3.21	16.05	3.00
4 ~ 5	158.76	1.00	100.00	1.00	17.20	3.21	16.05	3.00
5 ~ 6	158.76	1.00	100.00	1.00	17.20	3.21	16.05	3.00
6 ~ 7	-	-	-	-	-	-	-	-
7 ~ 8	153.67	1.00	100.00	1.00	16.77	3.13	16.05	3.00
8 ~ 9	153.67	1.00	100.00	1.00	16.68	3.12	16.05	3.00
9 ~ 10	157.28	1.00	100.00	1.00	16.72	3.12	16.05	3.00
10 ~ 11	157.36	1.00	100.00	1.00	16.72	3.12	16.05	3.00
11 ~ 12	157.36	1.00	100.00	1.00	16.87	3.15	16.05	3.00
12 ~ 13	159.61	1.00	100.00	1.00	17.40	3.25	16.05	3.00
13 ~ 14	159.61	1.00	100.00	1.00	17.40	3.25	16.05	3.00
14 ~ 15	157.13	1.00	100.00	1.00	16.87	3.15	16.05	3.00
15 ~ 16	160.13	1.00	100.00	1.00	17.26	3.23	16.05	3.00
16 ~ 17	160.30	1.00	100.00	1.00	17.31	3.23	16.05	3.00
17 ~ 18	160.30	1.00	100.00	1.00	17.31	3.23	16.05	3.00
18 ~ 19	161.11	1.00	100.00	1.00	20.16	3.77	16.05	3.00
19 ~ 20	161.47	1.00	100.00	1.00	21.39	4.00	16.05	3.00
20 ~ 21	-	-	-	-	-	-	-	-
21 ~ 22	154.07	1.00	100.00	1.00	17.74	3.32	16.05	3.00
22 ~ 23	152.99	1.00	100.00	1.00	16.64	3.11	16.05	3.00
23 ~ 24	153.72	1.00	100.00	1.00	16.79	3.14	16.05	3.00
24 ~ 25	153.72	1.00	100.00	1.00	-	-	16.05	3.00
25 ~ 26	141.38	1.00	100.00	1.00	-	-	13.10	2.45
26 ~ 27	142.07	1.00	100.00	1.00	-	-	12.74	2.38

横断測線の区間	土石等の移動により建築物の地上部に作用すると想定される力				土石等の堆積により建築物の地上部に作用すると想定される力			
	土石等の(移動)高さが1m以下の場合、土石等の移動による力が100kN/m ² を超える区域		それ以外の区域		土石等の堆積の高さが3mを超える区域		それ以外の区域	
	力の大きさのうち最大のもの (kN/m ²)	土石等の高さ (m)	力の大きさのうち最大のもの (kN/m ²)	土石等の高さ (m)	力の大きさのうち最大のもの (kN/m ²)	土石等の高さ (m)	力の大きさのうち最大のもの (kN/m ²)	土石等の高さ (m)
27 ~ 28	142.07	1.00	100.00	1.00	-	-	12.74	2.38
28 ~ 29	143.23	1.00	100.00	1.00	-	-	13.07	2.44
29 ~ 30	143.30	1.00	100.00	1.00	-	-	13.94	2.61
30 ~ 31	143.30	1.00	100.00	1.00	-	-	15.90	2.97
31 ~ 32	146.35	1.00	100.00	1.00	-	-	15.90	2.97
32 ~ 33	146.35	1.00	100.00	1.00	-	-	15.90	2.97
33 ~ 34	145.71	1.00	100.00	1.00	-	-	15.90	2.97
34 ~ 35	144.88	1.00	100.00	1.00	-	-	15.90	2.97
35 ~ 36	144.12	1.00	100.00	1.00	-	-	15.60	2.91
36 ~ 37	-	-	-	-	-	-	-	-
37 ~ 38	-	-	-	-	-	-	-	-
38 ~ 39	-	-	-	-	-	-	-	-
39 ~ 40	-	-	-	-	-	-	-	-
40 ~ 41	-	-	-	-	-	-	-	-
41 ~ 42	-	-	-	-	-	-	-	-
42 ~ 43	-	-	-	-	-	-	-	-
43 ~ 44	149.78	1.00	100.00	1.00	17.77	3.32	16.05	3.00
44 ~ 45	149.78	1.00	100.00	1.00	19.10	3.57	16.05	3.00
45 ~ 46	141.87	1.00	100.00	1.00	19.68	3.68	16.05	3.00
46 ~ 47	136.12	1.00	100.00	1.00	19.68	3.68	16.05	3.00
47 ~ 48	136.12	1.00	100.00	1.00	19.97	3.73	16.05	3.00
48 ~ 49	-	-	100.00	1.00	-	-	16.05	3.00
49 ~ 50	-	-	90.72	1.00	-	-	9.71	1.82
50 ~ 51	-	-	90.27	1.00	-	-	9.72	1.82
51 ~ 52	-	-	90.26	1.00	-	-	9.72	1.82
52 ~ 53	-	-	83.71	1.00	-	-	9.17	1.71

様式 - 3 (急) 建築物の構造の規制に必要な 衝撃に関する事項	自然現象の種類	急傾斜地の崩壊	箇所番号	207- -2702(1)
	告示番号	未指定	箇所名	只越
	告示年月日		所在地	大洲市阿蔵

参考資料

