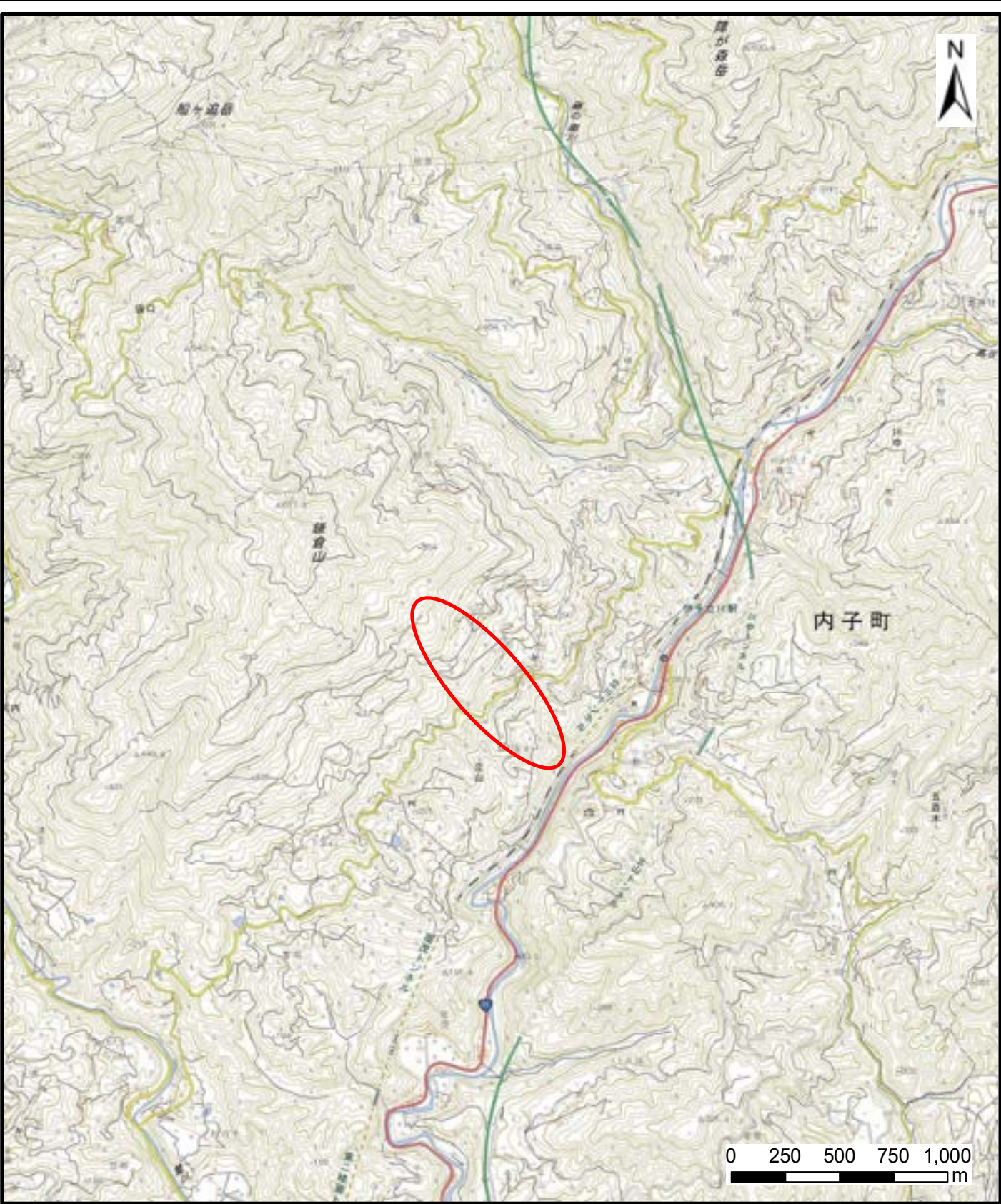


土砂災害警戒区域等の指定の公示に係る図書（その1）



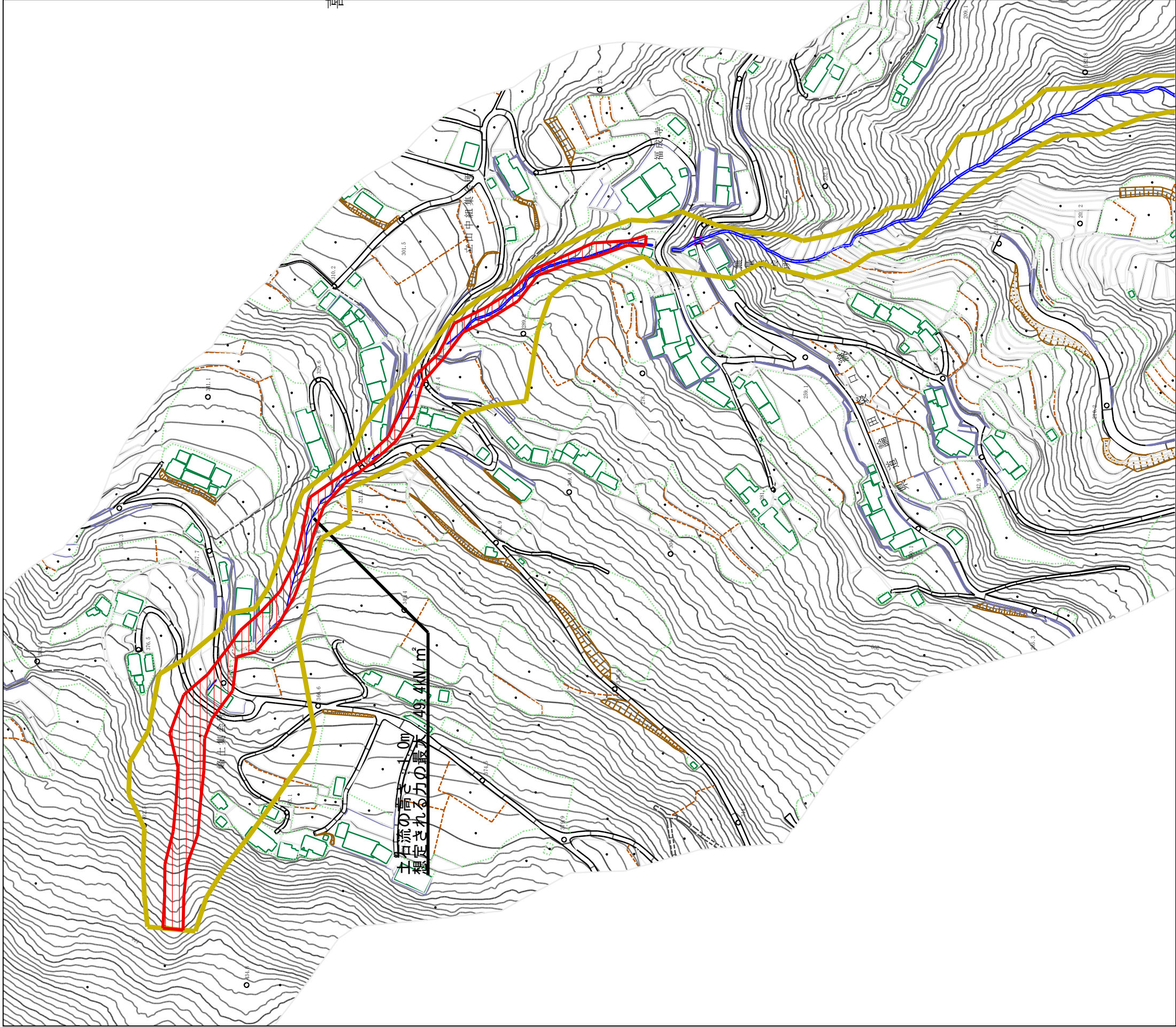
(1/200,000)



(1/25,000)

| | | |
|---------------------------------------|---------|-----------|
| 様式－1（土） 土砂災害警戒区域・土砂災害特別警戒区域 位置図 | 自然現象の種類 | 土石流 |
| | 溪流番号 | 422D-0016 |
| | 溪流名 | 立山106号谷 |
| | 所在地 | 内子町立山 |

土砂災害警戒区域等の指定の公示に係る図書（その2）



| | | | | | | |
|---------------------------------------|-------------------------------------|--|-------------|-----|------|-----------|
| 様式－2（土） 土砂災害警戒区域・土砂災害特別警戒区域 区域図 | 土砂災害防止法施行令第二条の基準に該当する区域 | | 自然現象 の種類 | 土石流 | 溪流番号 | 422D-0016 |
| | 土砂災害防止 法施行令第三 条の基準に該 当する区域 | 土砂災害防止法施行令第二条の基準に該当する区域 土石流の高さが1mを超える場合、土石等の 移動による力が50kN/m ² を超える区域 | | | | |
| | | 土砂災害防止法施行令第三条の基準に該当する区域 土石流の高さが1mを超える場合、土石等の 移動による力が50kN/m ² 以下の区域 それ以外の区域 | 告示番号 | | 溪流名 | 立山106号谷 |
| | | | 告示年月日 | | 所在地 | 内子町立山 |

土砂災害警戒区域等の指定の公示に係る図書（その2）



| | | | | | | |
|---------------------------------------|-------------------------------------|--|-------------|-----|------|-----------|
| 様式－2（土） 土砂災害警戒区域・土砂災害特別警戒区域 区域図 | 土砂災害防止法施行令第二条の基準に該当する区域 | | 自然現象 の種類 | 土石流 | 溪流番号 | 422D-0016 |
| | 土砂災害防止 法施行令第三 条の基準に該 当する区域 | 土石流の高さが1mを超える場合、土石等の 移動による力が50kN/mを超える区域 土石流の高さが1mを超える場合、土石等の 移動による力が50kN/m以下の区域 それ以外の区域 | | | | |
| | | | 告示番号 | | 溪流名 | 立山106号谷 |
| | | | 告示年月日 | | 所在地 | 内子町立山 |