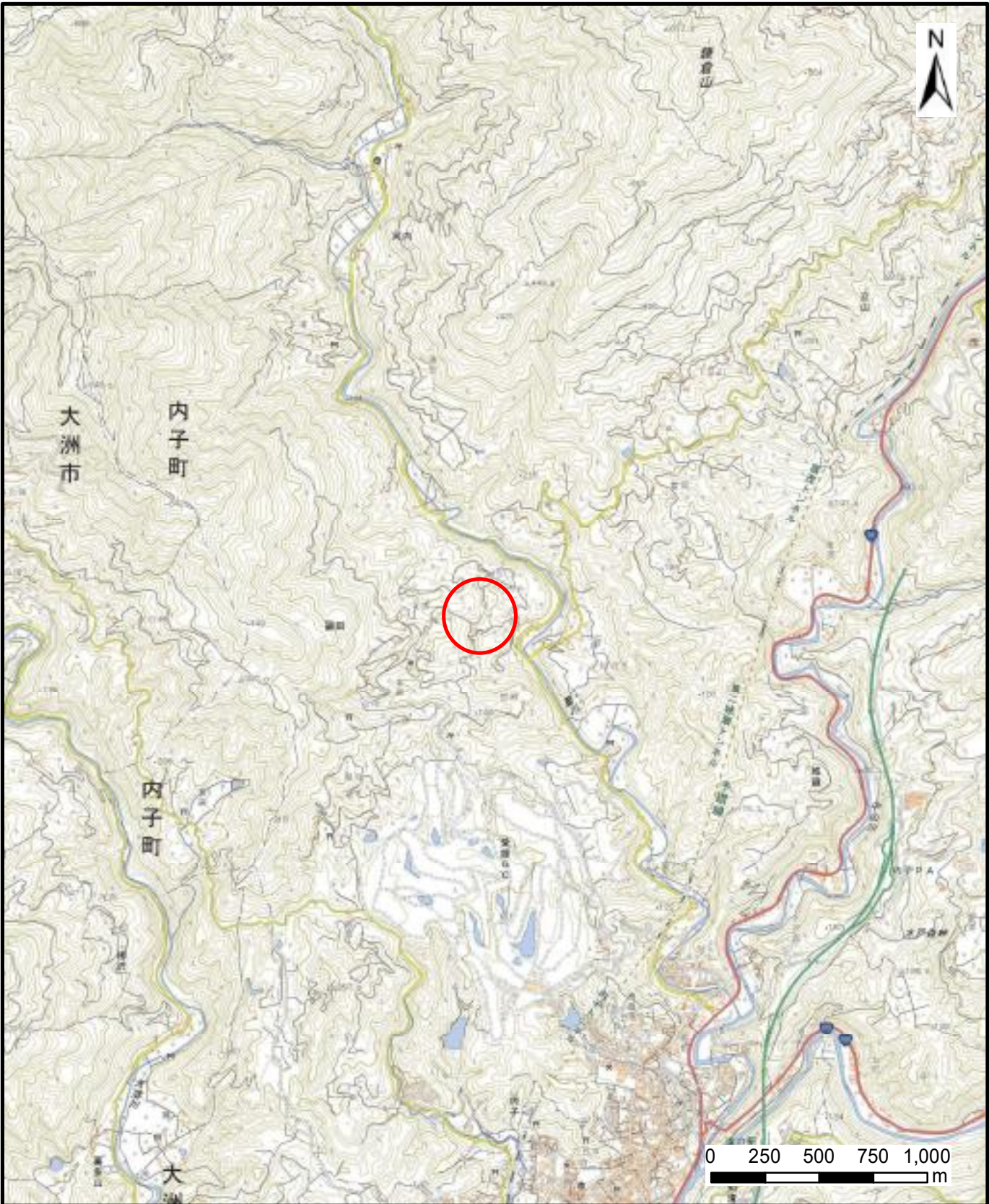


土砂災害警戒区域等の指定の公示に係る図書（その１）



(1/200,000)



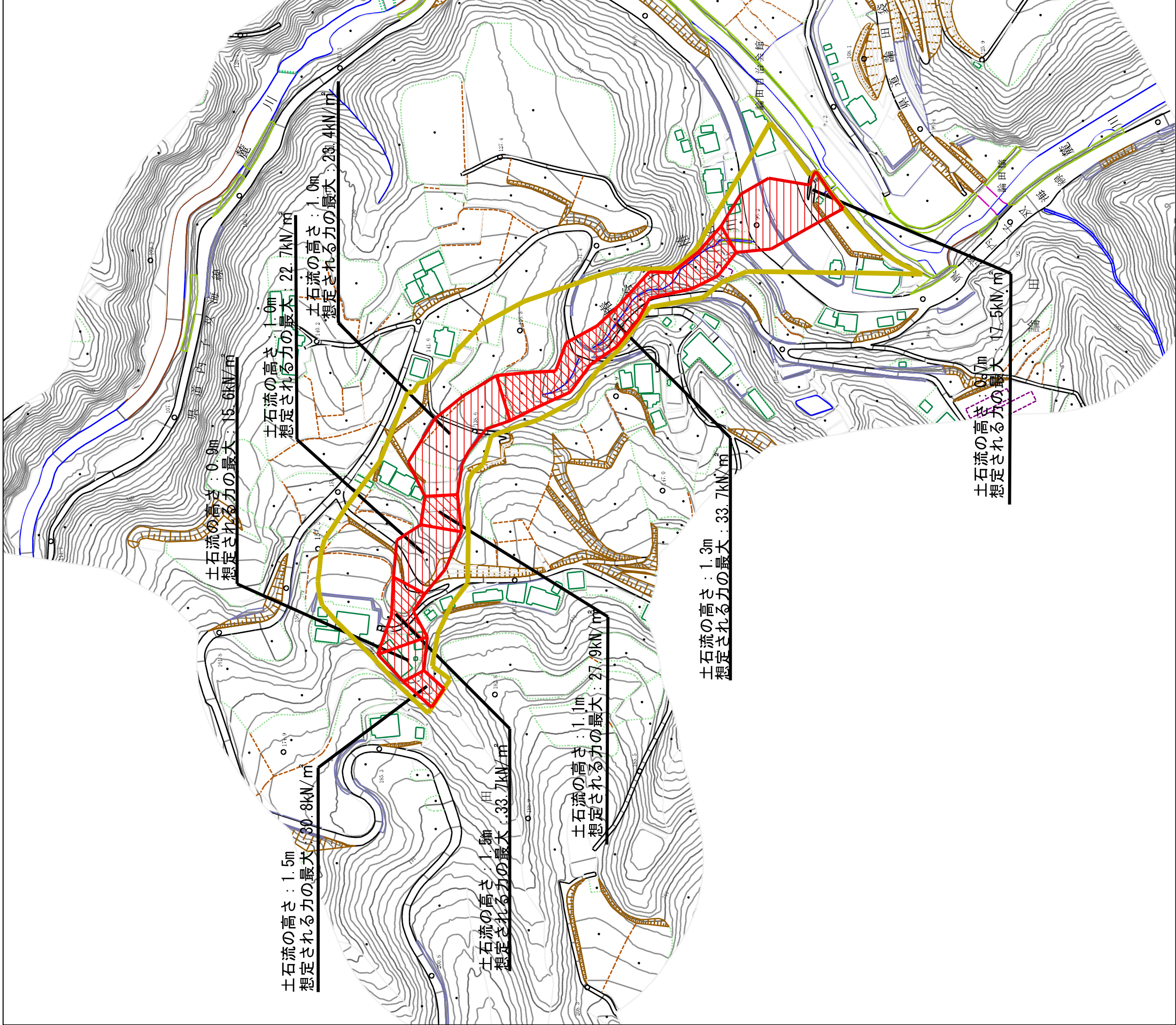
(1/25,000)

様式－１（土）
土砂災害警戒区域・土砂災害特別警戒区域
位置図

自然現象の種類	土石流
溪流番号	422D-0012
溪流名	論田101号谷
所在地	内子町河内・論田

測量法に基づく国土地理院長承認（複製）R 5JHf 356 本製品を複製する場合には、国土地理院の長の承認を得なければならない。

土砂災害警戒区域等の指定の公示に係る図書（その2）



様式－2（土） 土砂災害警戒区域・土砂災害特別警戒区域 区域図	土砂災害防止法施行令第2条の建群に該当する区域		自然現象 の種類	土石流	溪流番号	422D-0012
	土砂災害防止 法施行令第三 条の建群に概 当する区域	<div></div> <div></div> <div></div> <div></div>				
	土石流の高さが1mを超える場合、土石等の 移動による力が50kN/mを超える区域	<div></div>	告示番号		溪流名	論田101号谷
	土石流の高さが1mを超える場合、土石等の 移動による力が50kN/m以下の区域	<div></div>	告示年月日		所在地	内子町河内・論田