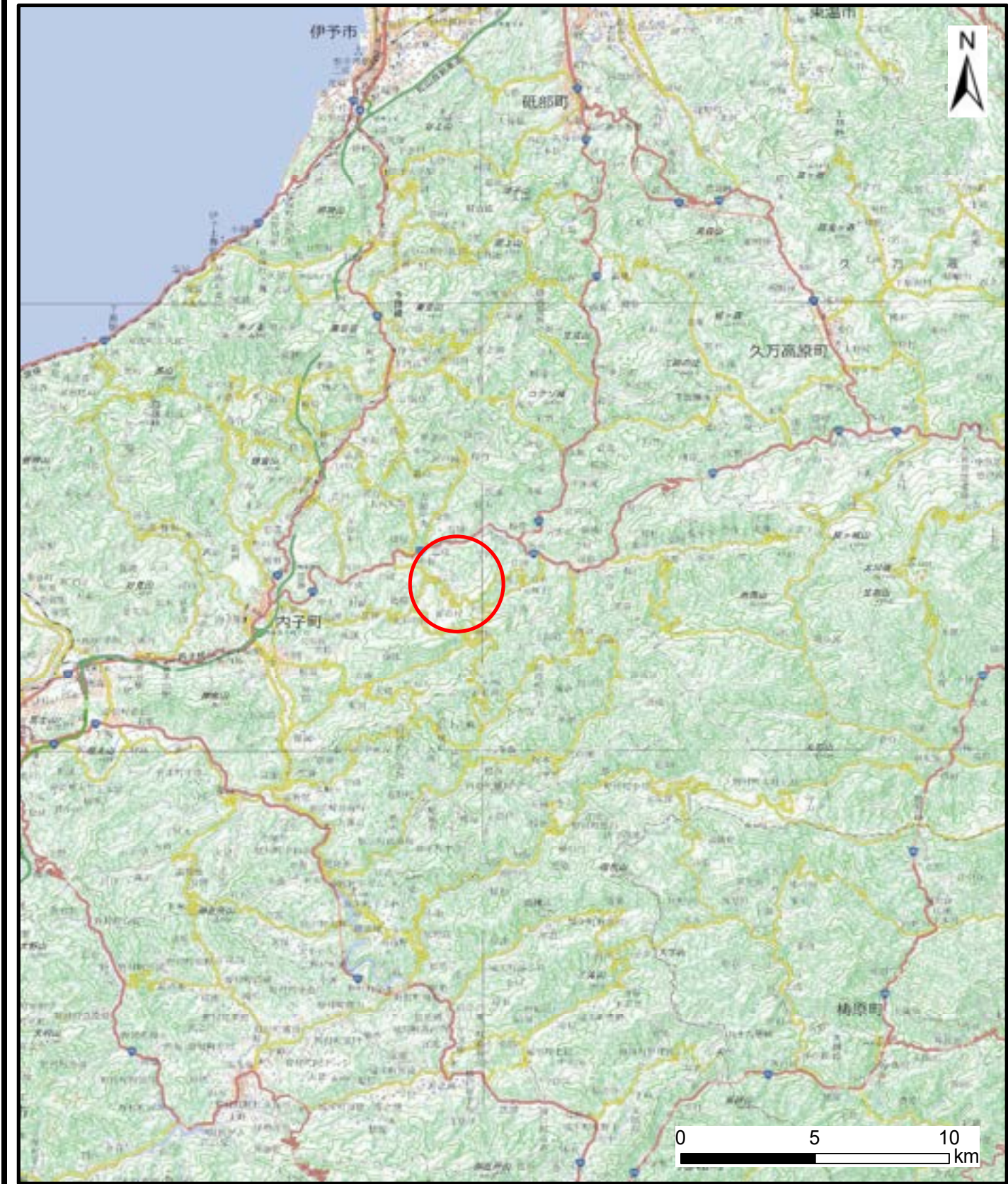
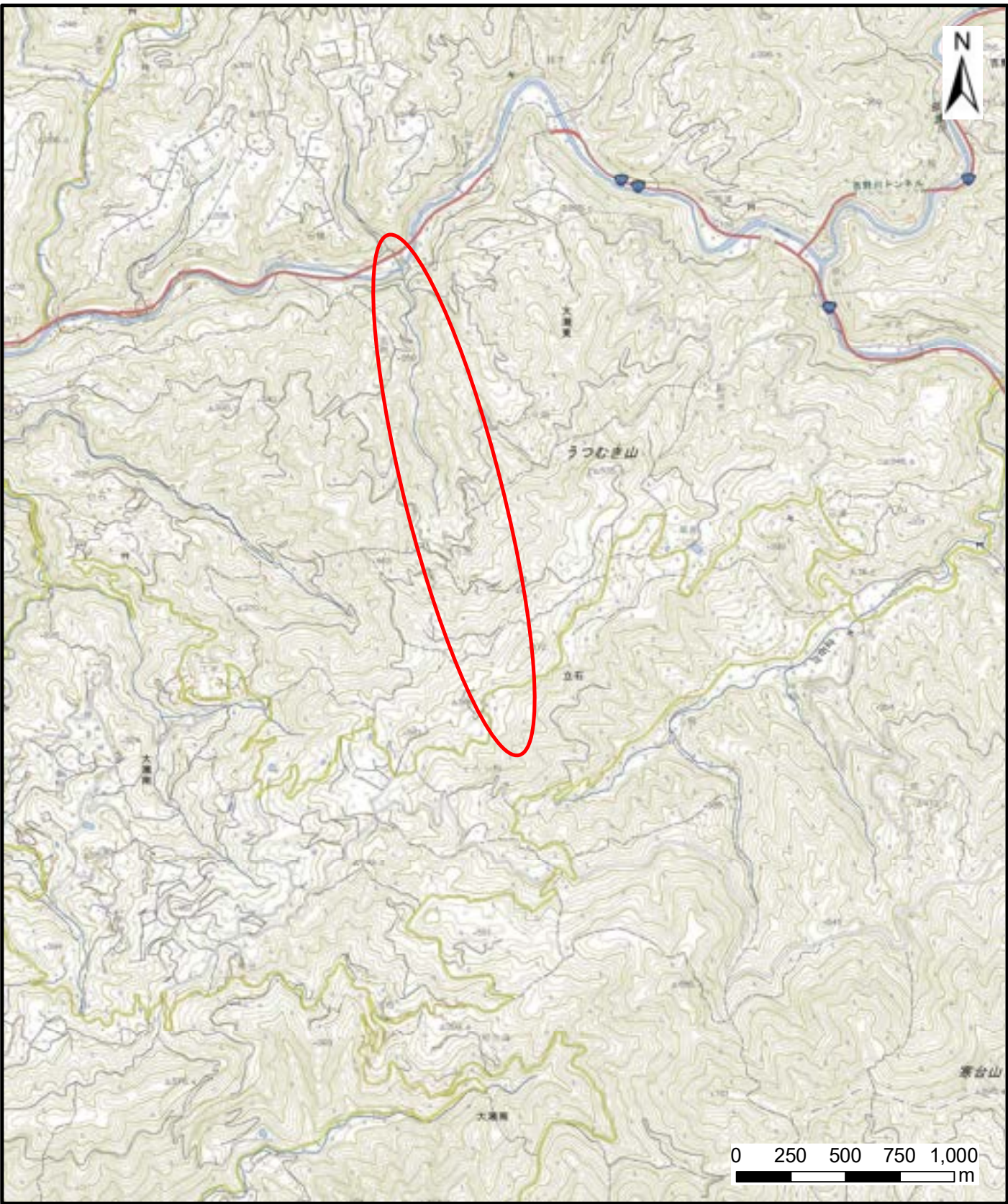


土砂災害警戒区域等の指定の公示に係る図書（その１）



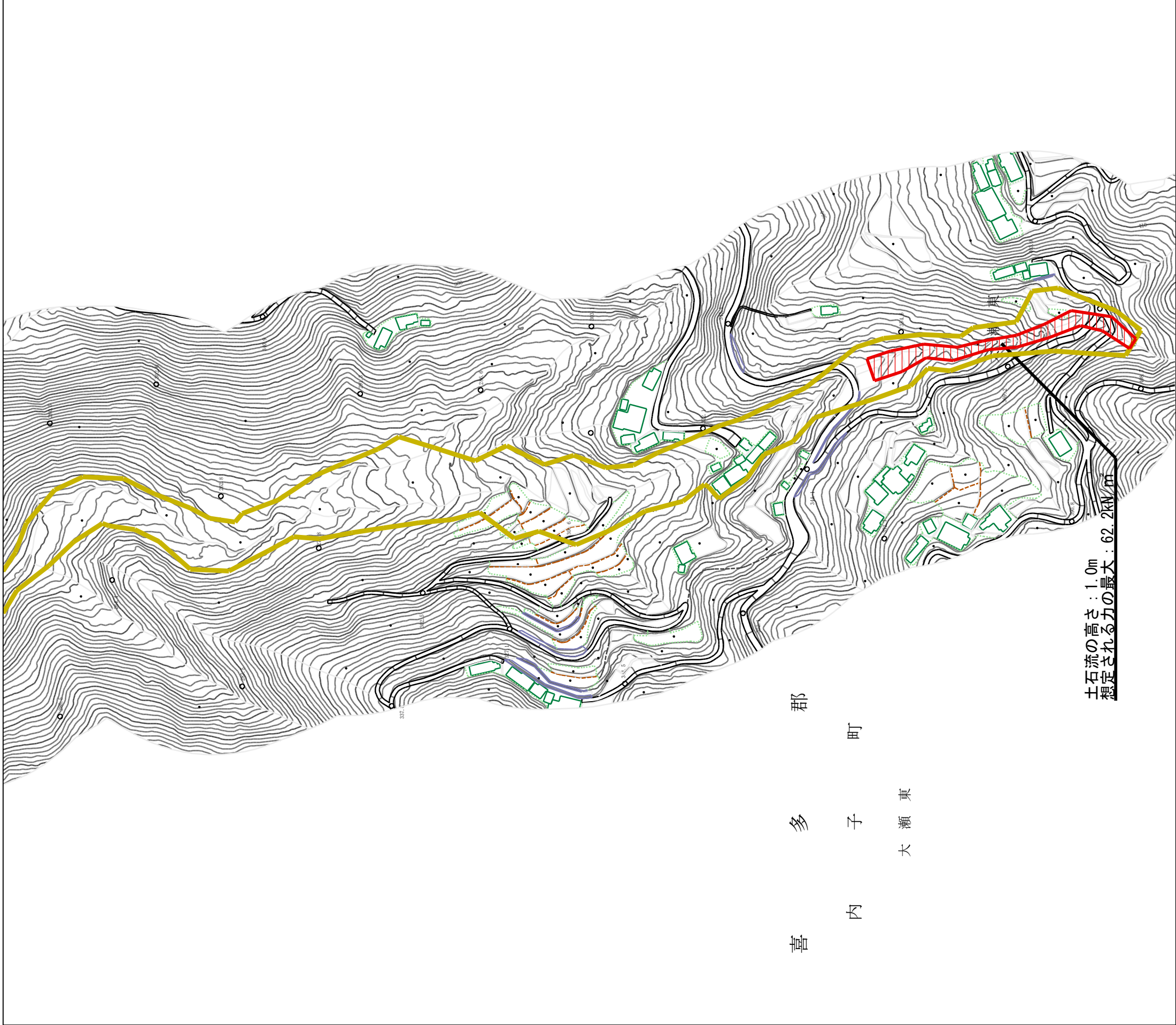
(1/200,000)







(1/25,000)

様式－１（土） 土砂災害警戒区域・土砂災害特別警戒区域 位置図	自然現象の種類	土石流
	溪流番号	422D-0006-1
	溪流名	大瀬東102号谷
	所在地	内子町大瀬東

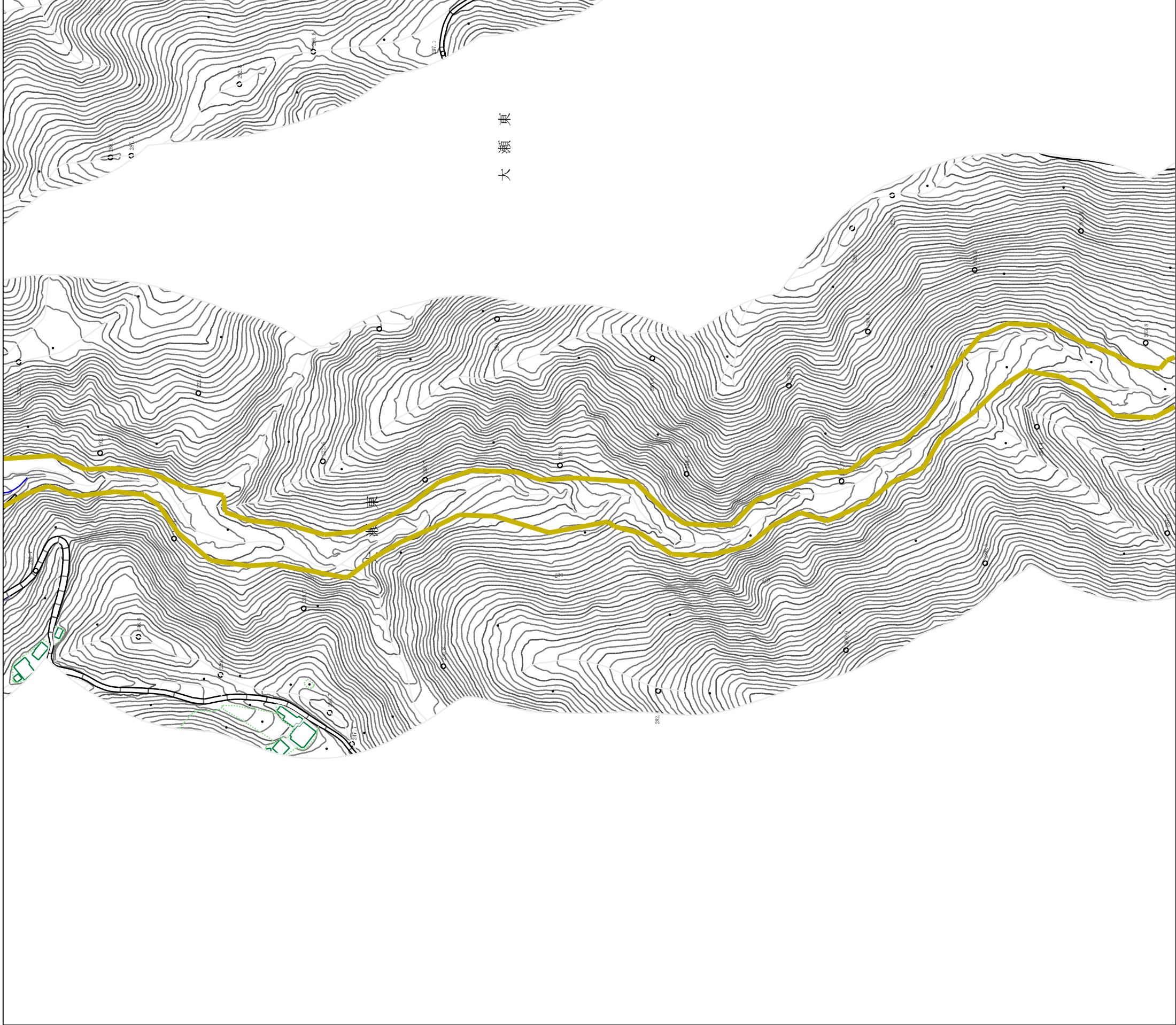
土砂災害警戒区域等の指定に係る図書（その2）


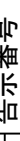




0 × 100m

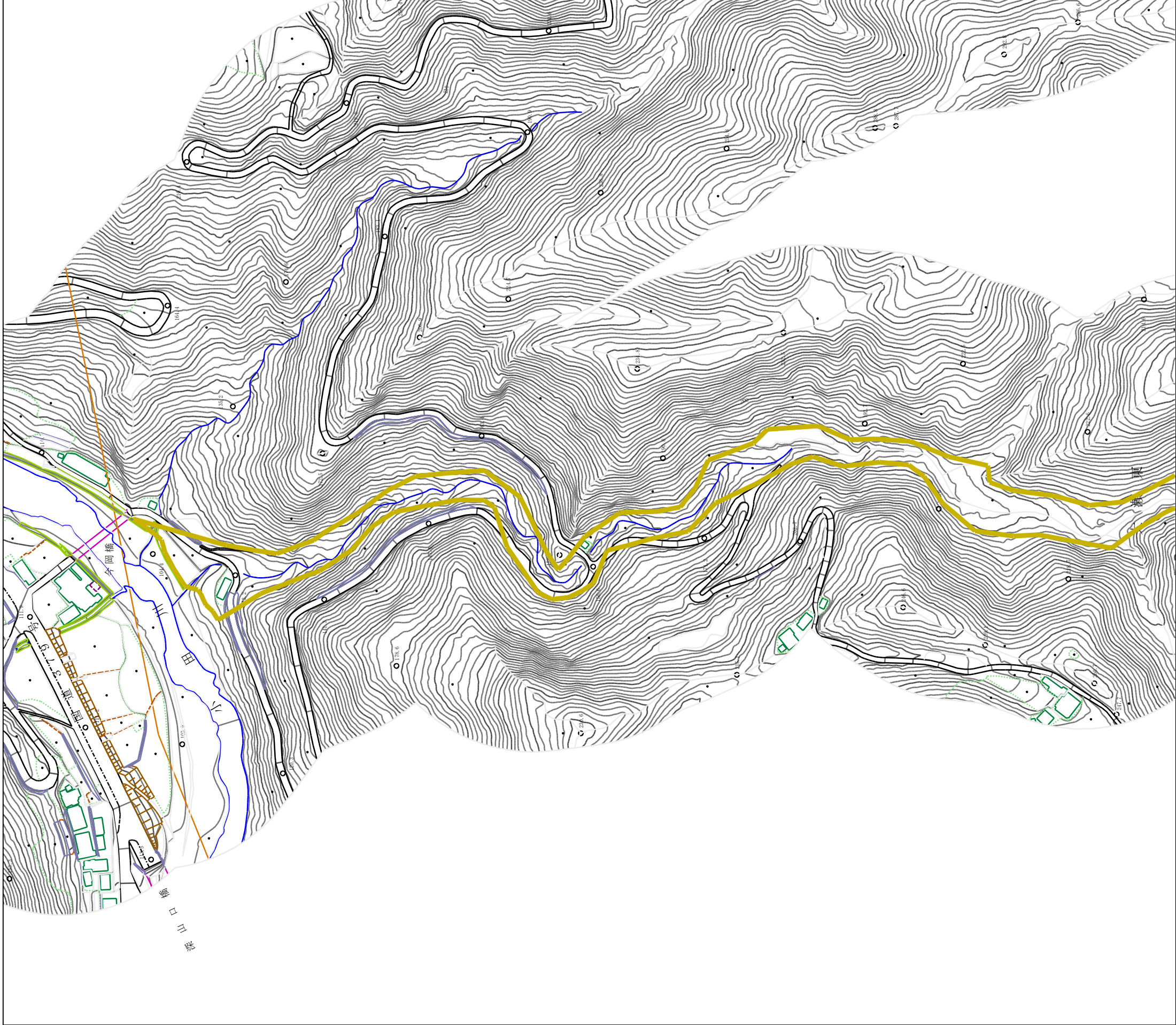
様式－2（土） 土砂災害警戒区域・土砂災害特別警戒区域 区域図	土砂災害防止法施行令第二条の基準に該当する区域			自然現象 の種類	土石流	溪流番号	422D-0006-1			
	土砂災害防止 法施行令第三 条の基準に該 当する区域	土石流の高さが1mを超える場合、土石等の 移動による力が50kN/mを超える区域								
		土石流の高さが1mを超える場合、土石等の 移動による力が50kN/m以下の区域								
		それ以外の区域								
縮尺 1:2,500		告示番号	告示年月日	所在地						
					内子町大瀬東					

土砂災害警戒区域等の指定の公示に係る図書（その2）



様式－2（土） 土砂災害警戒区域・土砂災害特別警戒区域 区域図	土砂災害防止法施行令第二条の基準に該当する区域			N 	土石流	溪流番号	422D-0006-1
	土砂災害防止 法施行令第三 条の基準に該 当する区域	土石流の高さが1mを超える場合、土石等の 移動による力が50kN/mを超える区域					
		土砂災害防止 法施行令第三 条の基準に該 当する区域		縮尺 1:2,500	告示番号	溪流名	大瀬東102号谷
		それ以外の区域			告示年月日	所在地	内子町大瀬東

土砂災害警戒区域等の指定の公示に係る図書（その2）



様式－2（土） 土砂災害警戒区域・土砂災害特別警戒区域 区域図	土砂災害防止法施行令第二条の基準に該当する区域		自然現象 の種類	土石流	溪流番号	422D-0006-1
	土砂災害防止 法施行令第三 条の基準に該 当する区域	土石流の高さが1mを超える場合、土石等の 移動による力が50kN/mを超える区域 土石流の高さが1mを超える場合、土石等の 移動による力が50kN/m以下の区域 それ以外の区域				
			告示番号		溪流名	大瀬東102号谷
			告示年月日		所在地	内子町大瀬東