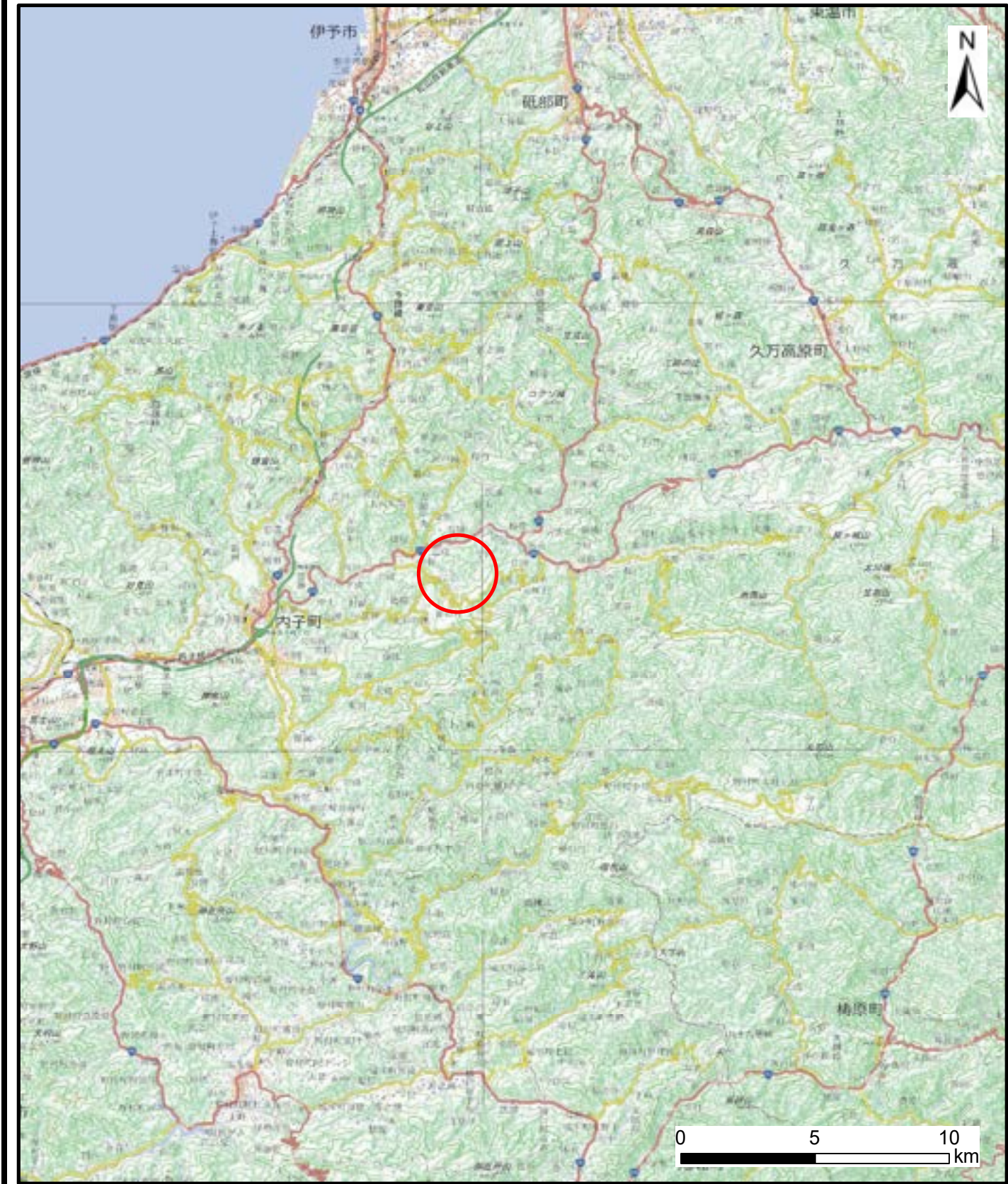
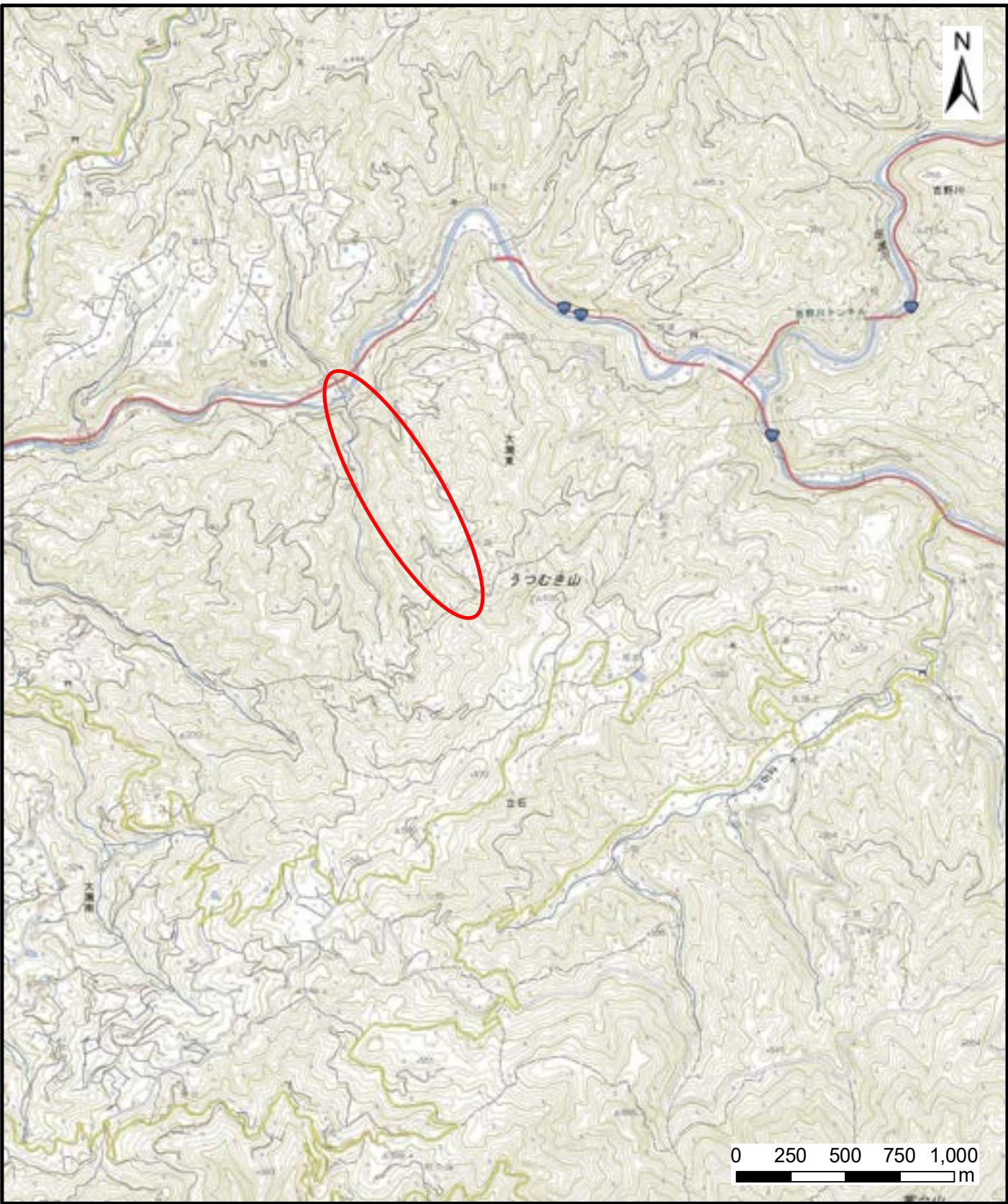


土砂災害警戒区域等の指定の公示に係る図書（その1）



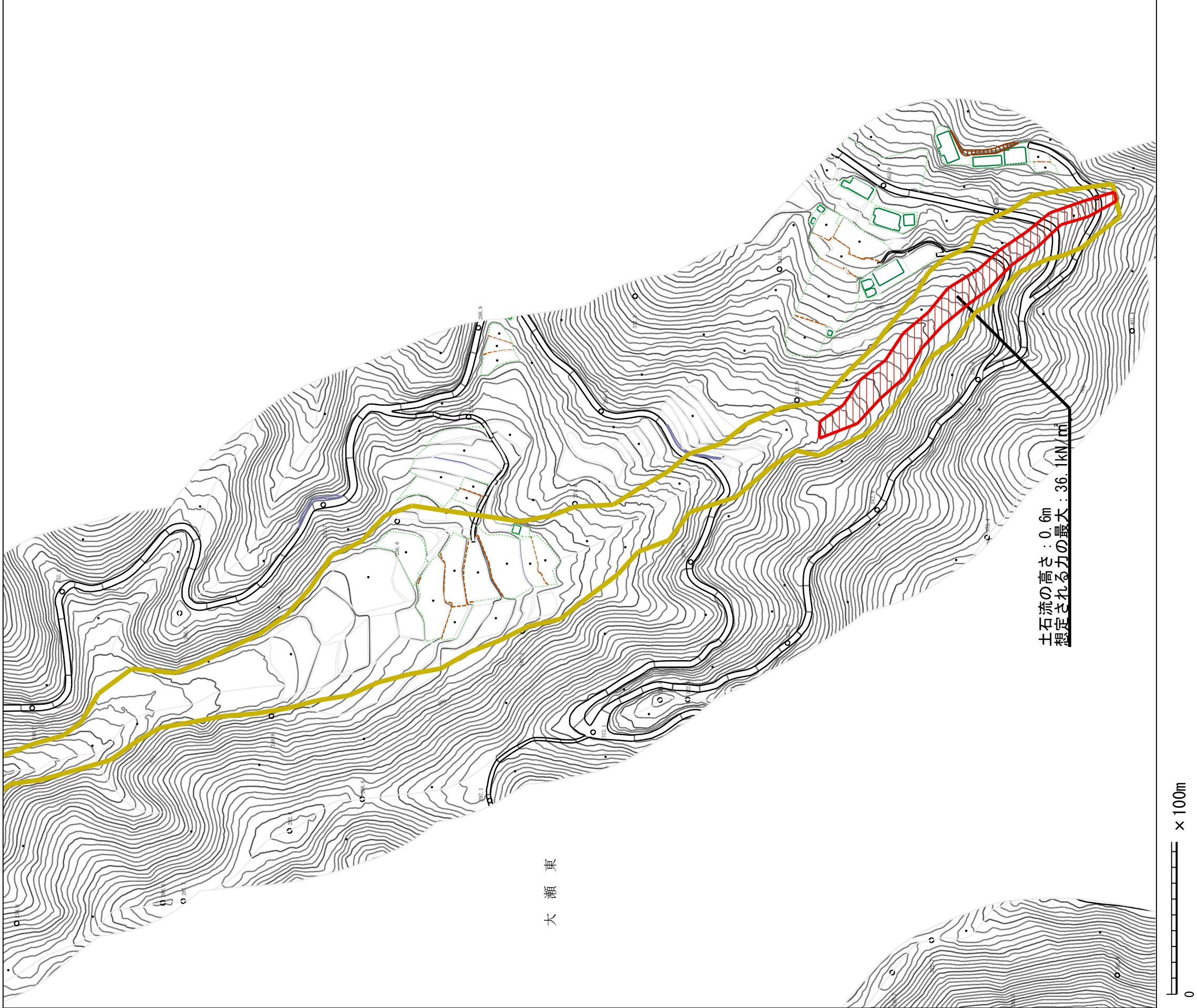
(1/200,000)



(1/25,000)

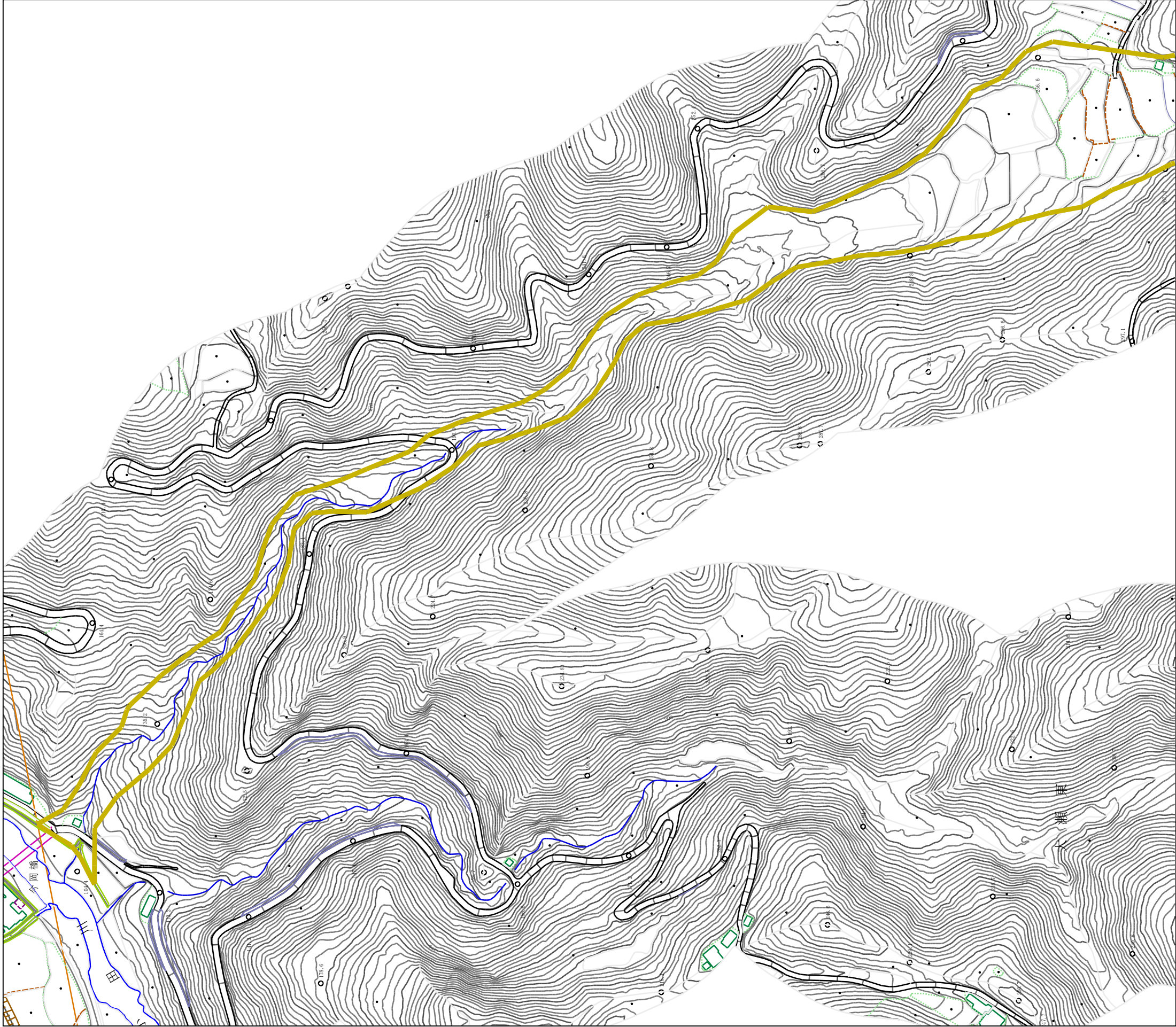
様式－1（土） 土砂災害警戒区域・土砂災害特別警戒区域 位置図	自然現象の種類	土石流
	溪流番号	422D-0005
	溪流名	大瀬東101号谷
	所在地	内子町大瀬東

土砂災害警戒区域等の指定に係る図書（その2）









様式－2（土） 土砂災害警戒区域・土砂災害特別警戒区域 区域図	土砂災害防止法施行令第二条の基準に該当する区域		自然現象 の種類	土石流	溪流番号	422D-0005
	土砂災害防止 法施行令第三 条の基準に該 当する区域	土石流の高さが1mを超える場合、土石等の 移動による力が50kN/m ² を超える区域 土石流の高さが1mを超える場合、土石等の 移動による力が50kN/m ² 以下の区域 それ以外の区域				
			告示番号		溪流名	大瀬東101号谷
			告示年月日		所在地	内子町大瀬東

土砂災害警戒区域等の指定の公示に係る図書（その2）



0 × 100m

様式－2（土）		土砂災害防止法施行令第2条の基準に該当する区域				土石流	溪流番号	422D-0005
		土砂災害防止法施行令第3条の基準に該当する区域						
土砂災害警戒区域・土砂災害特別警戒区域 区域図		土砂災害防止法施行令第3条の基準に該当する区域				告示番号	溪流名	大瀬東101号谷
		土砂災害防止法施行令第3条の基準に該当する区域						
		それ以外の区域						
				縮尺 1:2,500		告示年月日	所在地	内子町大瀬東