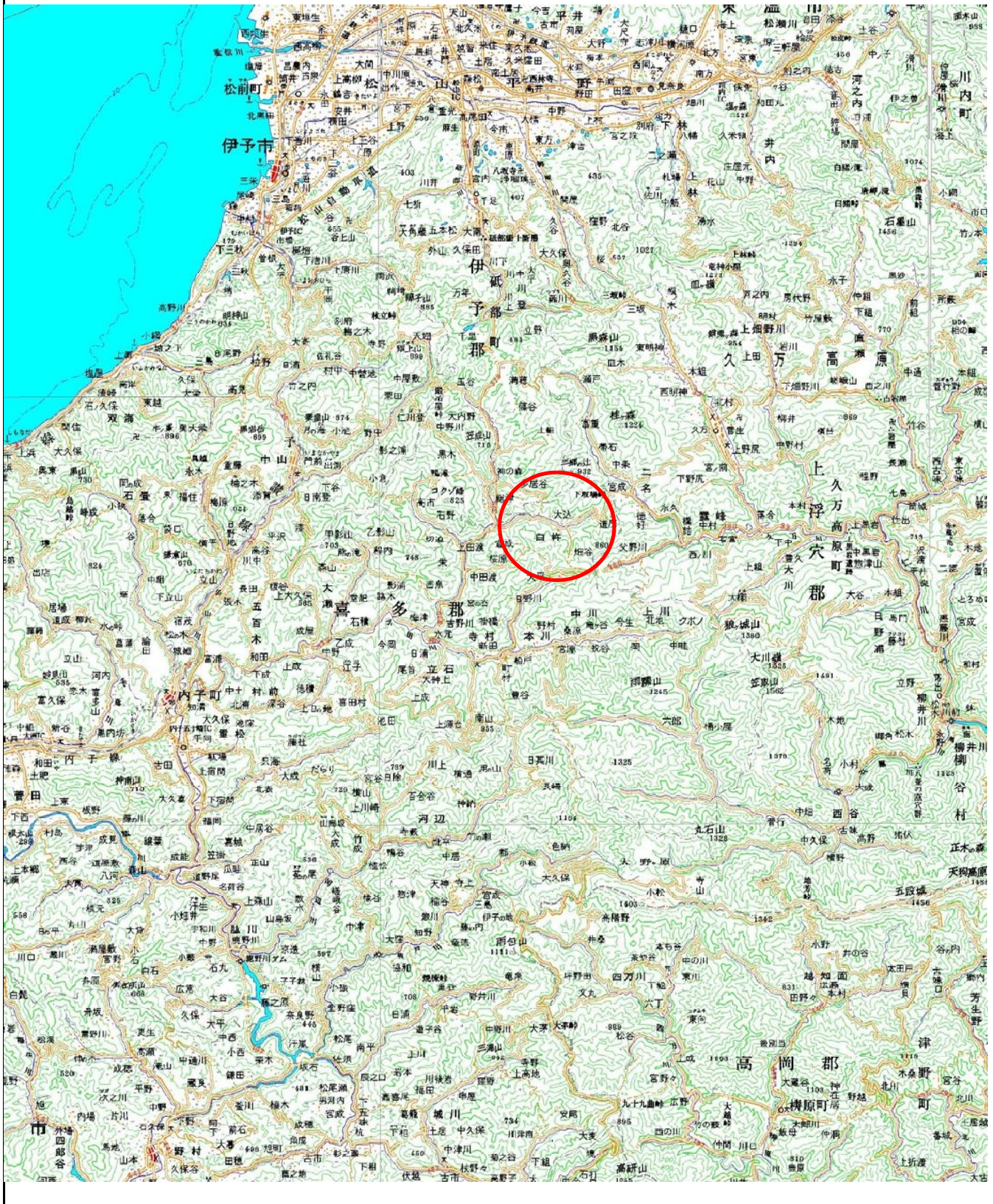
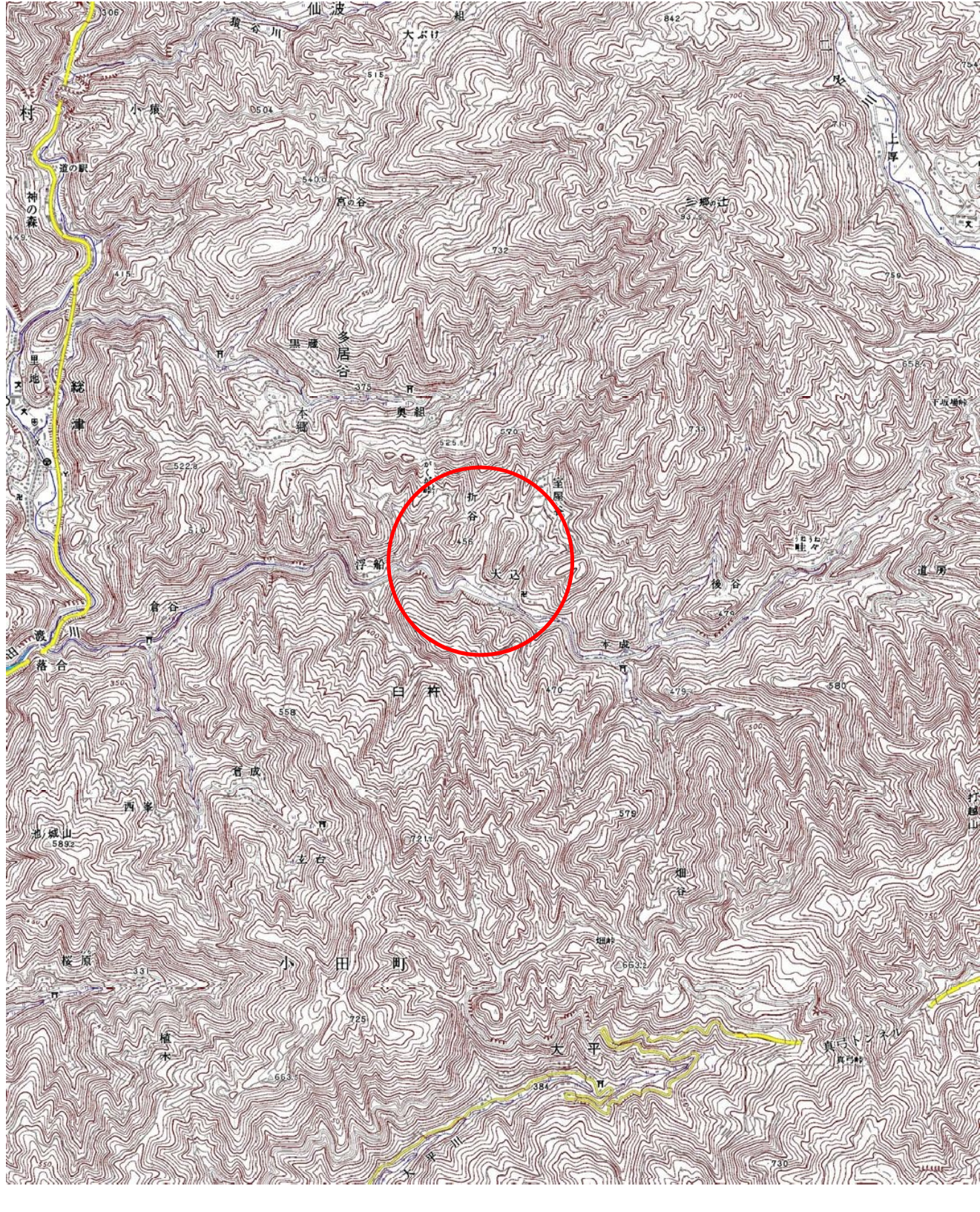


土砂災害警戒区域等の指定の公示に係る図書(その1)



(1/200,000)



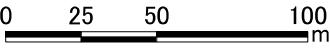
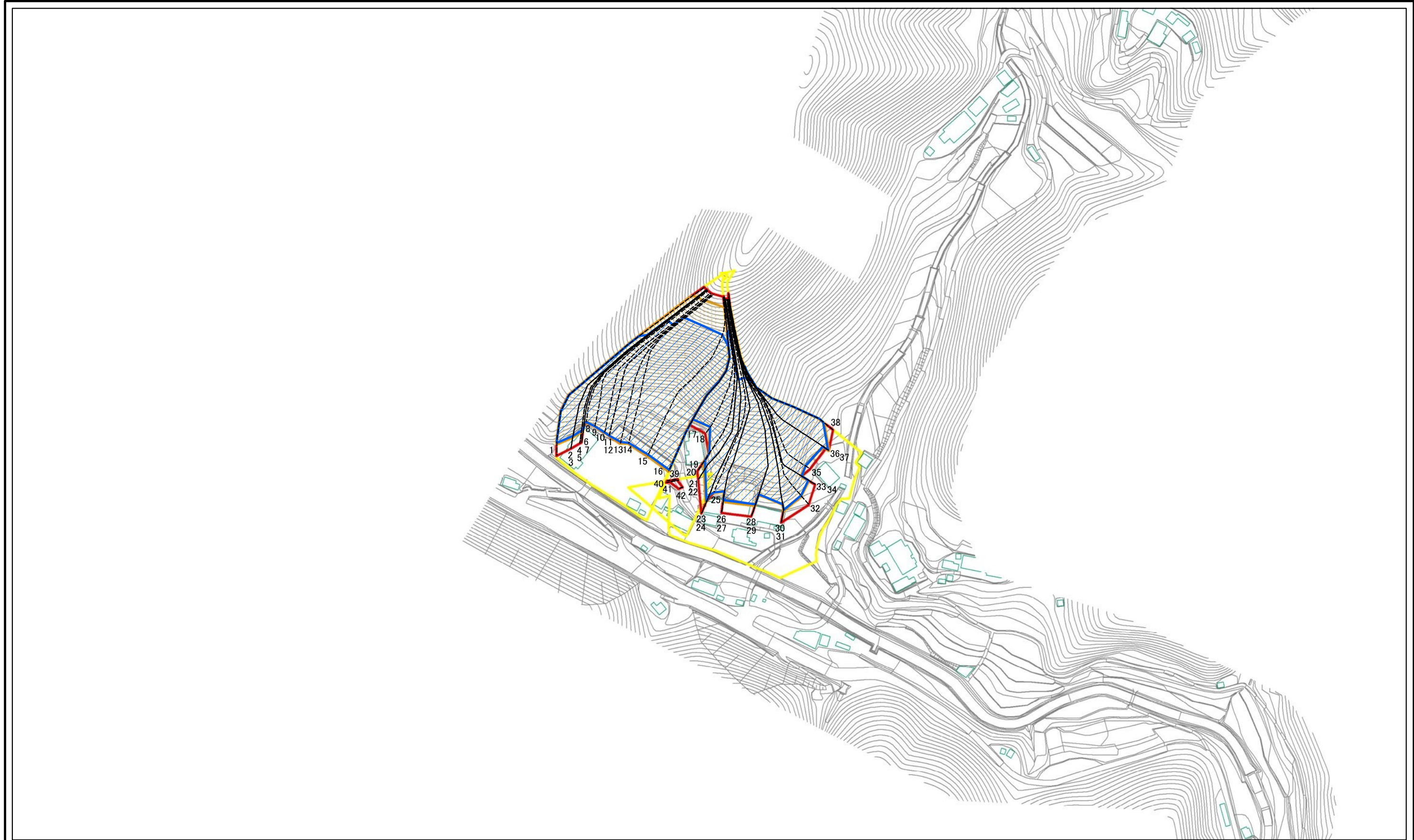
(1/25,000)

様式－1(急)
土砂災害警戒区域・土砂災害特
別警戒区域
位置図

自然現象の種類	急傾斜地の崩壊
箇所番号	385- I -866(1)
箇所名	大込
所在地	喜多郡内子町臼杵

この地図は、国土地理院の承認を得て、同院発行の20万分の1・2万5千分の1の地形図を複製したものである。(認証番号 平27情複 第1401号)

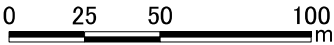
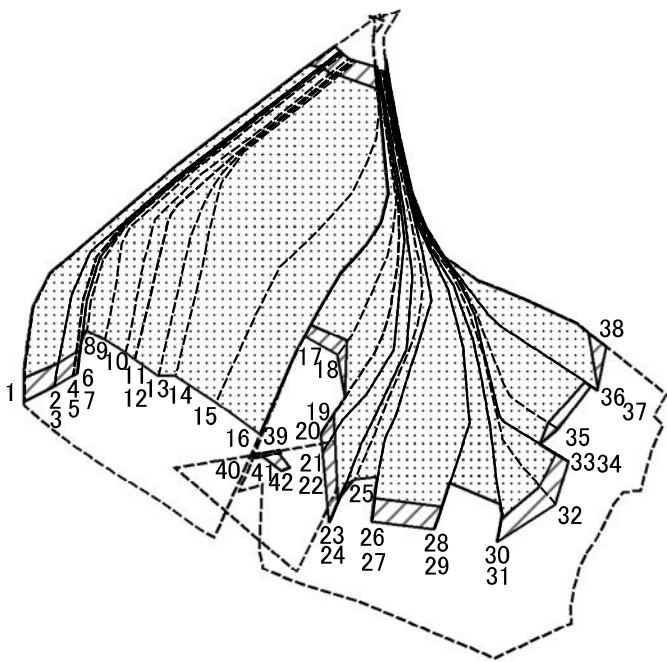
土砂災害警戒区域等の指定の公示に係る図書(その2)



図中の数字は横断測線番号を示す

様式－2(急) 土砂災害警戒区域・土砂災害特別警戒区域 区域図(その1)	土砂災害防止法施行令第二条の基準に該当する区域		 縮尺 1:2,500	自然現象 の種類	急傾斜地の崩壊	箇所番号	385- I -866(1)
	土砂災害防止法 施行令第三条の 基準に該当する 区域			告示番号	<div>未指定</div>	箇所名	大込
	土石等の(移動)高さが1m以下の場合、 土石等の移動による力が100kN/mを超える区域			告示年月日		所在地	喜多郡内子町臼杵
	土石等の堆積の高さが3mを超える区域						

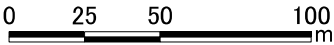
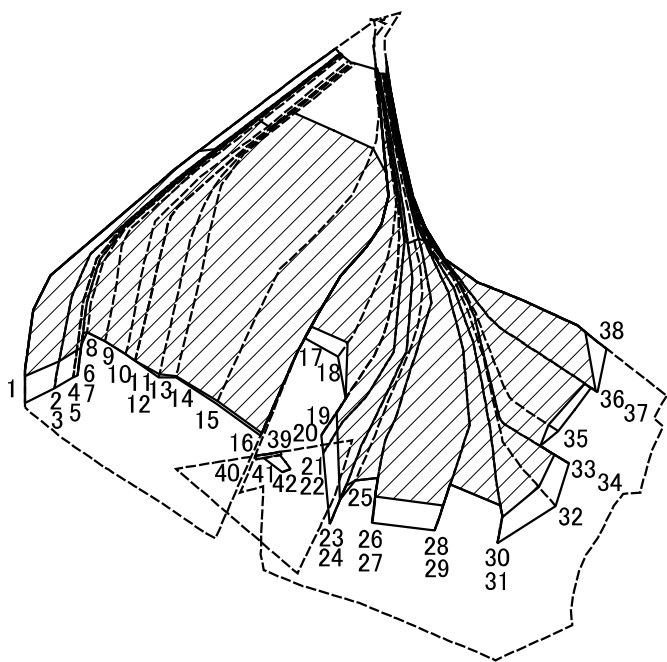
土砂災害警戒区域等の指定の公示に係る図書(その2-1)



図中の数字は横断測線番号を示す

様式-2-1(急) 土砂災害特別警戒区域の区域区分図 (急傾斜地の崩壊に伴う土石等の移動により 建築物の地上部に作用すると想定される力)	土砂災害防止法施行令第二条の基準に該当する区域			<div>N</div> <div>縮尺</div> <div>1:2,500</div>	自然現象の種類	急傾斜地の崩壊	箇所番号	385- I -866(1)
	土砂災害防止法 施行令第三条の 基準に該当する 区域	土石等の(移動)高さが1m以下の場合、 土石等の移動による力が100kN/mを超える区域			告示番号	未指定	箇所名	大込
	それ以外の区域				告示年月日		所在地	喜多郡内子町臼杵

土砂災害警戒区域等の指定の公示に係る図書(その2-2)



図中の数字は横断測線番号を示す

様式-2-2(急) 土砂災害特別警戒区域の区域区分図 (急傾斜地の崩壊に伴う土石等の堆積により 建築物の地上部に作用すると想定される力)	土砂災害防止法施行令第二条の基準に該当する区域			<div>N</div> <div>縮尺</div> <div>1:2,500</div>	自然現象の種類	急傾斜地の崩壊	箇所番号	385-I-866(1)
	土砂災害防止法 施行令第三条の 基準に該当する 区域	土石等の堆積の高さが3mを超える区域			告示番号	未指定	箇所名	大込
		それ以外の区域			告示年月日		所在地	喜多郡内子町臼杵

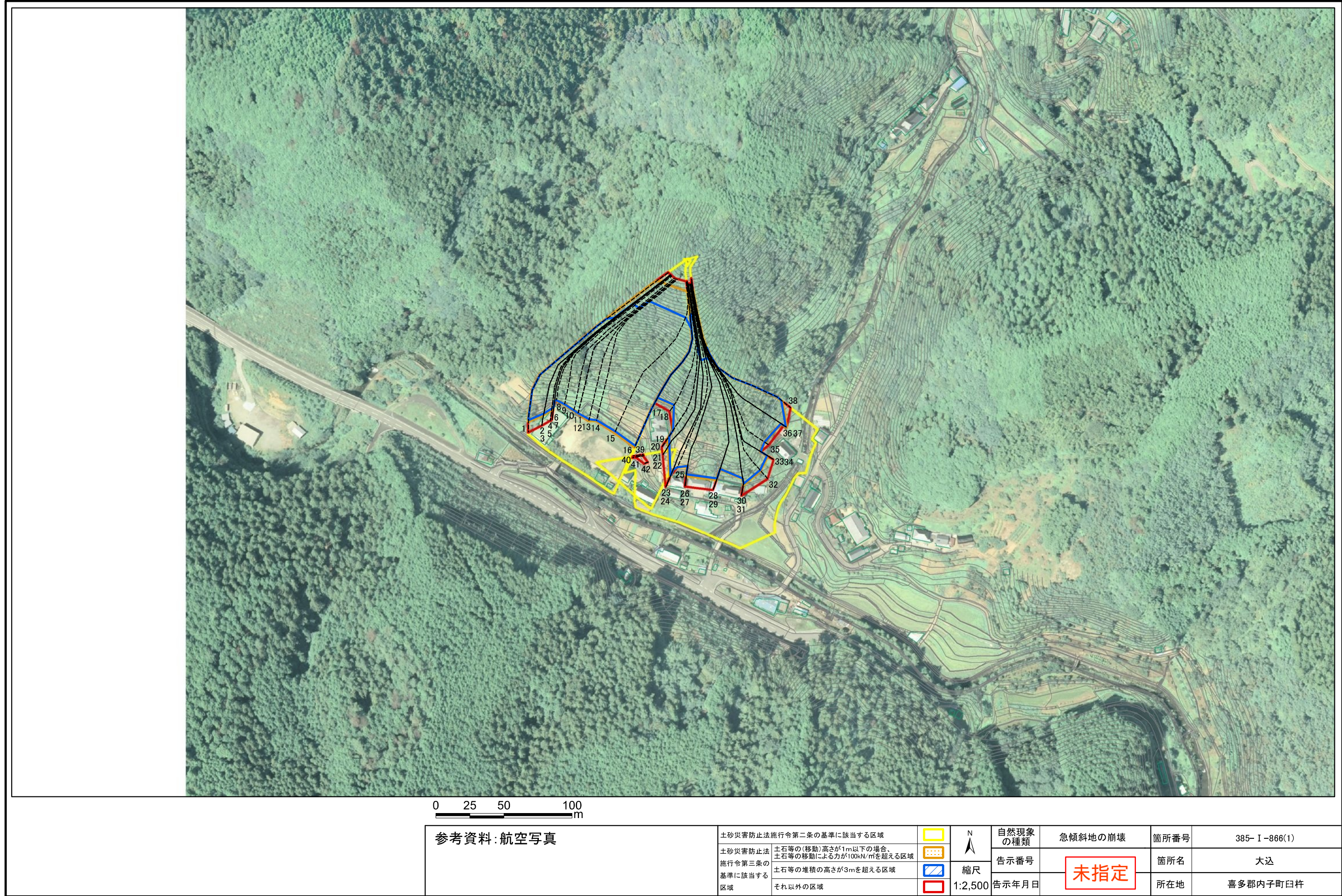
土砂災害警戒区域等の指定の公示に係る図書(その3)

横断測線の区間	土石等の移動により建築物の地上部に作用すると想定される力				土石等の堆積により建築物の地上部に作用すると想定される力			
	土石等の(移動)高さが1m以下の場合、土石等の移動による力が100kN/m ² を超える区域		それ以外の区域		土石等の堆積の高さが3mを超える区域		それ以外の区域	
	力の大きさのうち最大のもの (kN/m ²)	土石等の高さ (m)	力の大きさのうち最大のもの (kN/m ²)	土石等の高さ (m)	力の大きさのうち最大のもの (kN/m ²)	土石等の高さ (m)	力の大きさのうち最大のもの (kN/m ²)	土石等の高さ (m)
1 ～ 2	151.10	1.00	100.00	1.00	20.40	3.81	16.05	3.00
2 ～ 3	151.10	1.00	100.00	1.00	20.40	3.81	16.05	3.00
3 ～ 4	155.60	1.00	100.00	1.00	20.81	3.89	16.05	3.00
4 ～ 5	155.60	1.00	100.00	1.00	20.81	3.89	16.05	3.00
5 ～ 6	156.60	1.00	100.00	1.00	20.91	3.91	16.05	3.00
6 ～ 7	156.60	1.00	100.00	1.00	20.91	3.91	16.05	3.00
7 ～ 8	157.22	1.00	100.00	1.00	20.98	3.92	16.05	3.00
8 ～ 9	157.44	1.00	100.00	1.00	21.00	3.92	16.05	3.00
9 ～ 10	157.95	1.00	100.00	1.00	21.06	3.93	16.05	3.00
10 ～ 11	158.30	1.00	100.00	1.00	21.10	3.94	16.05	3.00
11 ～ 12	158.30	1.00	100.00	1.00	21.10	3.94	16.05	3.00
12 ～ 13	161.66	1.00	100.00	1.00	21.52	4.02	16.05	3.00
13 ～ 14	162.32	1.00	100.00	1.00	21.61	4.04	16.05	3.00
14 ～ 15	162.32	1.00	100.00	1.00	21.61	4.04	16.05	3.00
15 ～ 16	160.74	1.00	100.00	1.00	21.39	4.00	16.05	3.00
16 ～ 17	165.05	1.00	100.00	1.00	22.11	4.13	16.05	3.00
17 ～ 18	165.05	1.00	100.00	1.00	22.11	4.13	16.05	3.00
18 ～ 19	153.67	1.00	100.00	1.00	20.63	3.85	16.05	3.00
19 ～ 20	153.67	1.00	100.00	1.00	20.63	3.85	16.05	3.00
20 ～ 21	148.02	1.00	100.00	1.00	20.15	3.77	16.05	3.00
21 ～ 22	148.02	1.00	100.00	1.00	20.15	3.77	16.05	3.00
22 ～ 23	140.60	1.00	100.00	1.00	19.61	3.67	16.05	3.00
23 ～ 24	142.53	1.00	100.00	1.00	19.75	3.69	16.05	3.00
24 ～ 25	143.84	1.00	100.00	1.00	19.84	3.71	16.05	3.00
25 ～ 26	143.84	1.00	100.00	1.00	19.84	3.71	16.05	3.00
26 ～ 27	143.84	1.00	100.00	1.00	19.84	3.71	16.05	3.00

横断測線の区間	土石等の移動により建築物の地上部に作用すると想定される力				土石等の堆積により建築物の地上部に作用すると想定される力			
	土石等の(移動)高さが1m以下の場合、土石等の移動による力が100kN/m ² を超える区域		それ以外の区域		土石等の堆積の高さが3mを超える区域		それ以外の区域	
	力の大きさのうち最大のもの (kN/m ²)	土石等の高さ (m)	力の大きさのうち最大のもの (kN/m ²)	土石等の高さ (m)	力の大きさのうち最大のもの (kN/m ²)	土石等の高さ (m)	力の大きさのうち最大のもの (kN/m ²)	土石等の高さ (m)
28 ～ 29	140.36	1.00	100.00	1.00	19.60	3.66	16.05	3.00
29 ～ 30	140.35	1.00	100.00	1.00	19.60	3.66	16.05	3.00
30 ～ 31	135.31	1.00	100.00	1.00	19.27	3.60	16.05	3.00
31 ～ 32	135.31	1.00	100.00	1.00	19.27	3.60	16.05	3.00
32 ～ 33	135.47	1.00	100.00	1.00	19.28	3.60	16.05	3.00
33 ～ 34	135.47	1.00	100.00	1.00	19.28	3.60	16.05	3.00
34 ～ 35	141.23	1.00	100.00	1.00	19.66	3.67	16.05	3.00
35 ～ 36	147.90	1.00	100.00	1.00	20.14	3.76	16.05	3.00
36 ～ 37	147.90	1.00	100.00	1.00	20.14	3.76	16.05	3.00
37 ～ 38	151.83	1.00	100.00	1.00	20.46	3.82	16.05	3.00
38 ～ 39	-	-	-	-	-	-	-	-
39 ～ 40	-	-	88.60	1.00	-	-	9.73	1.82
40 ～ 41	-	-	88.90	1.00	-	-	9.58	1.79
41 ～ 42	-	-	88.90	1.00	-	-	10.25	1.91
42 ～ 43	-	-	78.40	1.00	-	-	10.25	1.91
43 ～ 44	-	-	-	-	-	-	-	-
44 ～ 45	-	-	-	-	-	-	-	-
45 ～ 46	-	-	-	-	-	-	-	-
46 ～ 47	-	-	-	-	-	-	-	-

様式 - 3 (急) 建築物の構造の規制に必要な 衝撃に関する事項	自然現象の種類	急傾斜地の崩壊	箇所番号	385- -866(1)
	告示番号	未指定	箇所名	大込
	告示年月日		所在地	喜多郡内子町臼杵

参考資料



0 25 50 100
m

参考資料:航空写真

土砂災害防止法施行令第二条の基準に該当する区域			N 縮尺 1:2,500	自然現象の種類	急傾斜地の崩壊	箇所番号	385- I -866(1)
土砂災害防止法施行令第三条の基準に該当する区域	土石等の(移動)高さが1m以下の場合、土石等の移動による力が100kN/mを超える区域			告示番号	未指定	箇所名	大込
	土石等の堆積の高さが3mを超える区域			告示年月日		所在地	喜多郡内子町臼杵
	それ以外の区域						