

前日泊をされる方へ

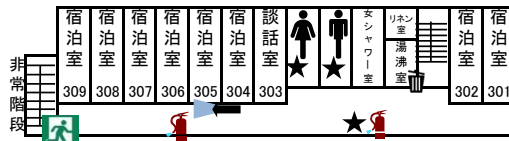
入所にあたっては、下記の事項にご留意願います。

- 車で来所される方は、体育館東側門からチェーンを外して入ってください。（駐車場案内図参照）
- 研修所建物入口は、次頁の「愛媛県研修所 平面図」で確認をお願いします。
- 到着後は夜間受付にて管理人に到着の旨を伝達し、部屋の鍵とシーツ等を受け取ってください。
- 17時以降にお越しください。
- 夕食と朝食はありませんので、各自で調達をお願いします。
- お風呂は、シャワー室（女性：宿舎棟3階、男性：宿舎棟1階）のご利用となります。
管理人室カウンター裏にカギと使用簿がありますので、記入し使用してください。
※使用後は、簡単に清掃をお願いします。
- 研修所は農協学園と併設ですので、農協学園側へは立ち入らないようにしてください。
※機械警備が作動します。
- 前日泊の取消しや、到着予定時刻の変更が生じた場合は、なるべく早めに研修所へ連絡してください。
- 研修初日の朝は、所定の受付時間内に玄関ホールのカウンターで受付を行ってください。
- 愛媛県研修所ホームページの「施設案内」及び「よくある質問（Q & A）」に目を通しておいってください。

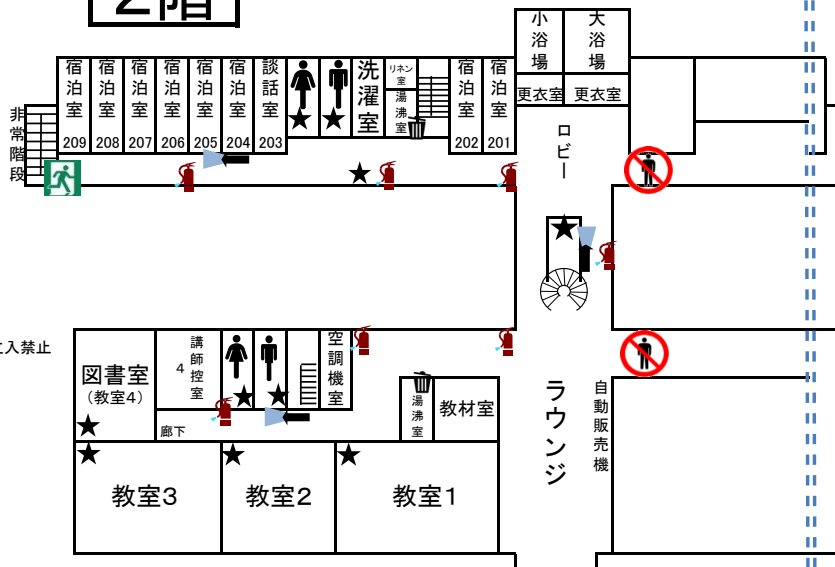
愛媛県研修所 電話 (089) 977-2122

愛媛県研修所 平面図

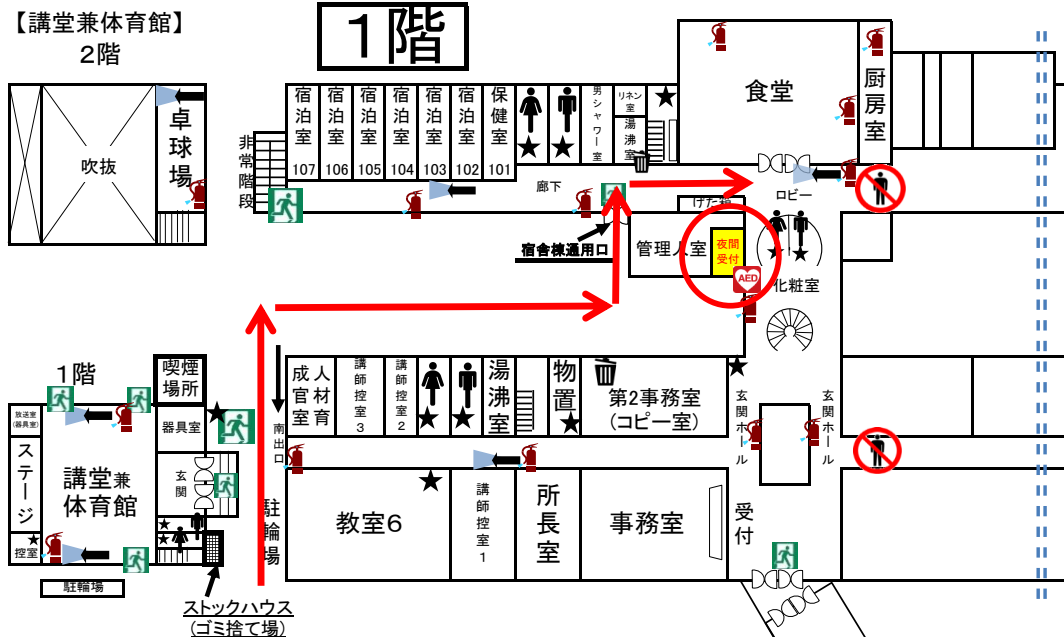
3階



2階



1 階



・宿舎棟通用口から宿舎棟に入り、管理人室カウンターの夜間受付で、管理人に到着の旨を申し出てください。

・到着時刻が予定を過ぎる場合は、管理人(089-977-2122)に電話してください。