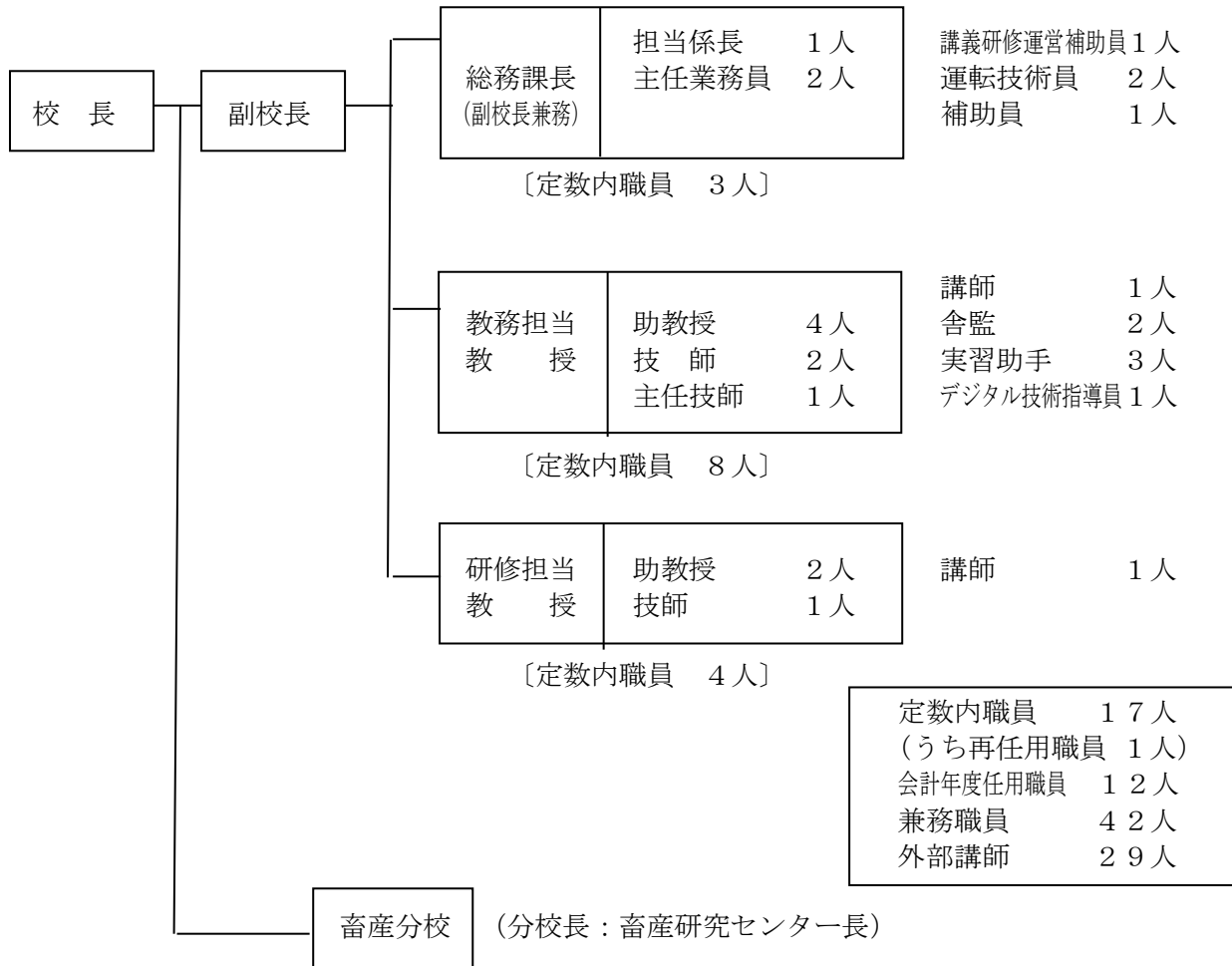


## 第5 組織・機構

### 組織体制

愛媛県立農業大学校組織体制図



#### 本校、分校位置

- ◎ 本 校      松山市下伊台町 1553 番地    〒791-0112 (電話 089-977-3261)  
 (FAX089-977-5410)
- 最寄駅      JR 予讃線松山駅下車、伊予鉄市内電車 松山市駅バスターミナルから  
 伊予鉄バス、伊台線伊台下車、徒歩 5 分
- ◎ 分 校      畜産分校 (農林水産研究所畜産研究センター)  
 西予市野村町阿下 7 号 156 番地    〒797-1211 (電話 0894-72-0064)
- 最寄駅      JR 予讃線卯之町駅下車、宇和島自動車バスにて畜産試験場下車