

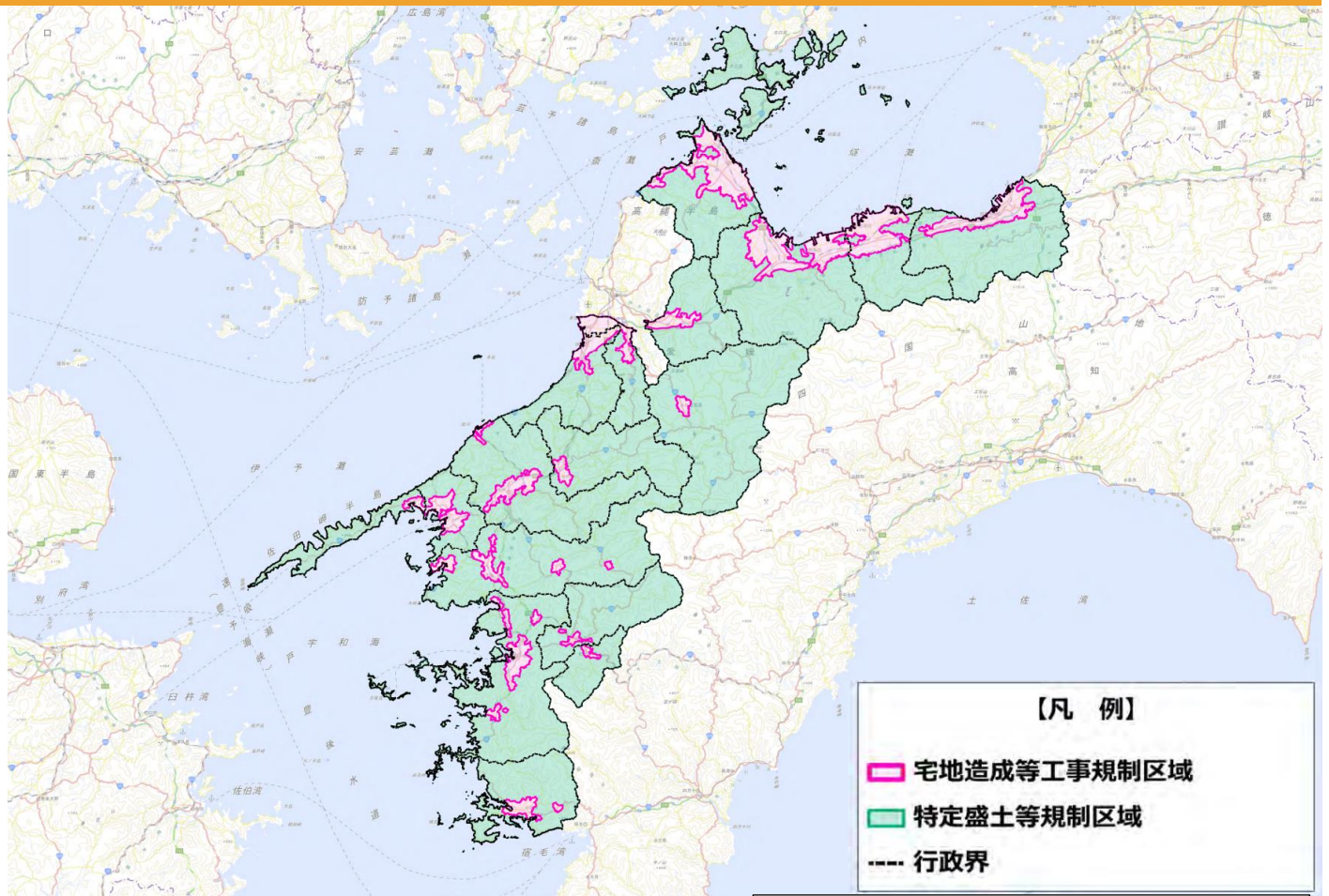


令和7年5月23日より

愛媛県で盛土規制法が運用開始となります

- 愛媛県では、宅地造成及び特定盛土等規制法（通称：盛土規制法）に基づき、令和7年5月23日（松山市はR6.10.1指定済）に県内の行政区域全域を規制区域に指定する予定です。
- 下記の許可又は届出対象工事に示す規模の盛土等を行う場合は、工事を行う前に許可又は届出が必要となりますので、書類を作成の上、申請手続きをお願いします。
- 都市計画法に基づく開発許可の要件を満たす場合は、開発許可をもって盛土規制法みなし許可となりますので、開発許可に併せて盛土規制法の許可申請は必要ありません。ただしその場合でも、盛土規制法に伴う中間検査、定期報告等の手続きが必要となる場合もあります。

愛媛県宅地造成等工事規制区域及び特定盛土等規制区域図



・測量法に基づく国土地理院長承認（複製）R 5JHF 268

申請等必要な手続きや詳細な規制区域については、
愛媛県のホームページをご確認ください。

<https://www.pref.ehime.jp/page/5807.html>



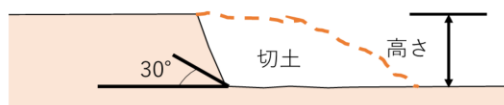
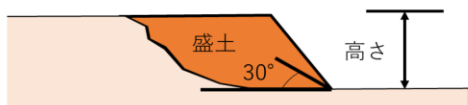
許可又は届出対象となる盛土等の規模

赤文字 宅地造成等工事規制区域において許可対象
特定盛土等規制区域において届出対象

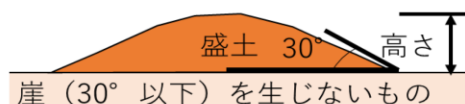
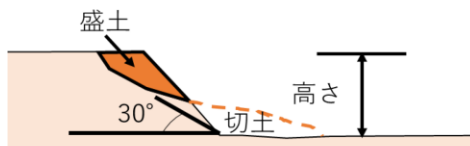
青文字 特定盛土等規制区域において許可対象

■土地の形質の変更（盛土・切土） ※「崖」とは、地表面が水平面に対し30度を超える角度をなす土地

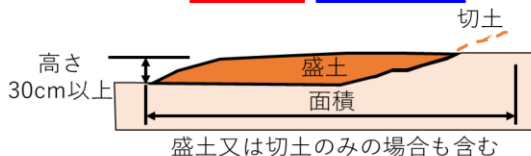
- ①盛土で高さが **1m超** **2m超**の崖を生ずるもの ②切土で高さが **2m超** **5m超**の崖を生ずるもの



- ③盛土と切土を同時に行い、高さが **2m超** **5m超**の崖を生ずるもの（①、②を除く） ④盛土で高さが **2m超** **5m超**となるもの（①、③を除く）

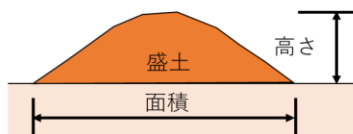


- ⑤盛土又は切土をする土地の面積が **500㎡超** **3,000㎡超**となるもの（①～④を除く）



■一時的な土石の堆積

- ⑥最大時に堆積する高さが **2m超** **5m超**かつ ⑦最大時に堆積する面積が **300㎡超** **1,500㎡超**となるもの **500㎡超** **3,000㎡超**となるもの



※窓口連絡先※

※中核市の松山市は令和6年10月より運用開始となっております。

申請所在地	届出窓口・担当部署	課名	郵便番号	所在地	電話番号
四国中央市	四国中央土木事務所	用地管理課	799-0404	四国中央市三島宮川 4-6-55	0896-24-4455
新居浜市, 西条市	東予地方局建設部	管理課	793-8516	西条市喜多川 796-1	0897-56-1300
今治市, 上島町	今治土木事務所	管理課	794-8502	今治市旭町 1-4-9	0898-23-2500
伊予市, 東温市 松前町, 砥部町	中予地方局建設部	管理課	790-8502	松山市北持田町 132	089-941-1111
久万高原町	久万高原土木事務所	用地管理課	791-1201	上浮穴郡久万高原町久万 571-1	0892-21-1210
大洲市, 内子町	大洲土木事務所	事業管理課	795-8504	大洲市田口 425-1	0893-24-5121
八幡浜市, 伊方町	八幡浜土木事務所	管理課	796-0048	八幡浜市北浜 1-3-37	0894-22-4111
西予市	西予土木事務所	用地管理課	797-0015	西予市宇和町卯之町 5-175-3	0894-62-1331
宇和島市 松野町, 鬼北町	南予地方局建設部	管理課	798-8511	宇和島市天神町 7-1	0895-22-5211
愛南町	愛南土木事務所	用地管理課	798-4194	南宇和郡愛南町城辺甲 2420	0895-72-1145
その他問合せ	県庁	都市計画課	790-8570	松山市一番町 4-4-2	089-912-2742