

ほくくの家 ほくさいたいさく



松山市立
久米小学校
2年4組18はん

園ぐ れい

けんきゅうのき、かけ1

ときどきおはあちゃんがカ、70
レーメンをも、てきます。おは"
あちゃんに聞いたらおはあちゃん
んのかい、でぼうさいたい
さくちして、てびちくひん
のしょうみきけんがきれそう
になら、も、てくるそうです。

けんきゅうのまっかけ2

きょねん 年の 自由 けんきゅう で
電気が使えなくなるときの
マシをしらべたのでマシとし
は、家のほうをいいたく
し、家ようと思いたくした。

もくてき とほう ほう

もくてき: 家のほうさいたい
さくを考える。

ほう ほう:
① おばあちゃんの会社のほう
さいたいさくをしらべる。
② 家のほうさいたいさくが
できているかをしらべる。

おばあちゃんのおしゃべり

じきょうけいぞく計画 (BCP) を立てて
いることをおしえてもらった。

BCPとは

じしんやマウズ"い、火"などの
きんきゅう(たい)がおこったときに
すぐにもとど"おりにしごと"ができる
ように、じせんに計画を立ておくこと。

おばあちゃんの会社のBCP1

- ハザードマップで会社がうける水害の
いどをしらべていた。
- 会社がしん水 水害をうけるので、
のばしでたいまらできるようにたいまら
きょてんを作っていた。
- たいまらきょてんにひちく品や
ぼうさいたいさくをしていた。

おは"おちんの会"のBCP 2

- えひめけんじしんひがい ちゅうさけ、かをもとにライフラインのばらまきまでの日数もきめていた。
- びちく むんは、3日分を人数分用意していた。
- てい電にそなえてはつ電きもよういてた。
- 地しんのゆれへのたいさくもしていた。

おは"あちんの会"のBCP3



↑
びちく品
地庫の時にものが
おちないように
ネットをはっていた。



↑
カセットポンプで
うごくはつ電き



↑
ポータブルソーラー
パネル

←ソーラーパネル
の充電



おばあちゃんの家でのBCP4



← 日常生活用
もち出しにくい



地震で壊れたときに
ものがたおれたら
うごかないように
フタは閉めよう
ストッパーなど
とめておく。



← ライトにもなる
モバイルバッテリー



← 会場の
データ

家のぼうさいたいさく1

○家のしょうんのはがーど"マッ70"をももぐ
ーど"かくにんして家がうけるひがいをし
らべる。

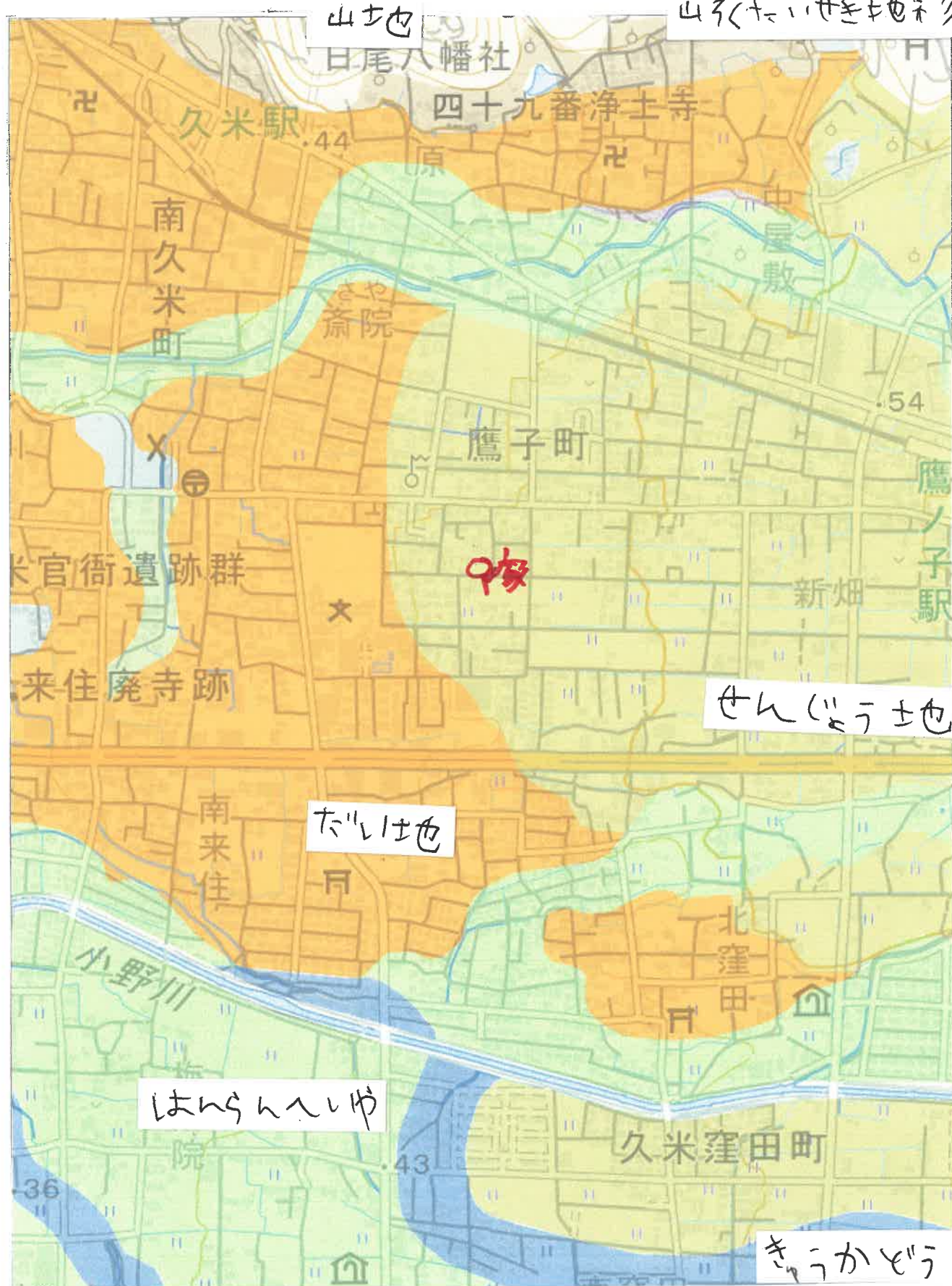
○えひめけんじ"しんちようさけつかを
かくにんしてライフラインの
ぶっきゅう目録文をきめる。

家のほうさいたいさく2

○ ひちくひんがきちんとじゅんひいできているか ちかくにんする。

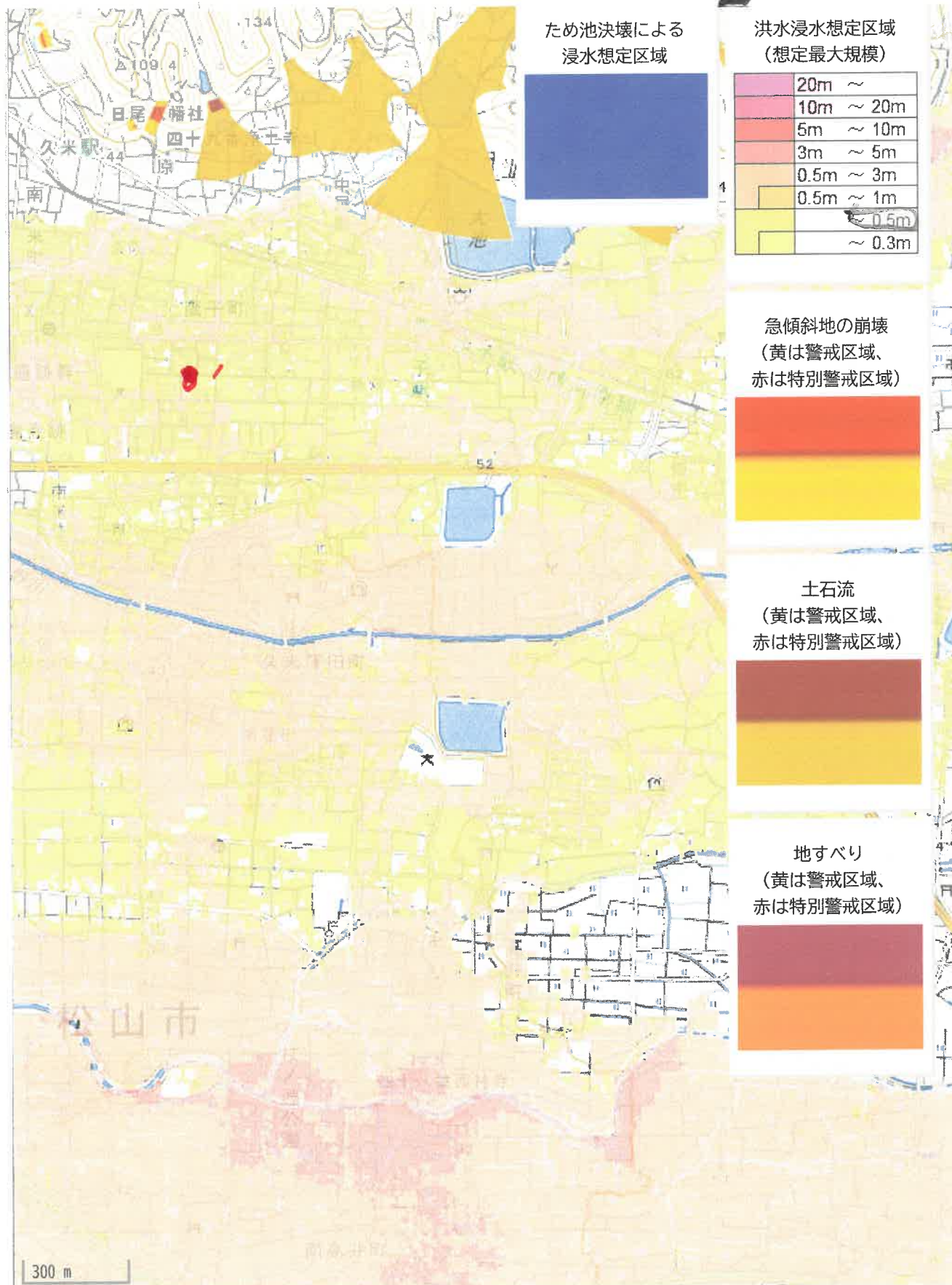
→ ハガードマッポは国土地ちりんの「ハガードマッポホテルサイト」でくらべた。

地形を分るい



家々うんんの地形を
 しらべた。
 家はせんじょう地
 たっていて、むかく
 てきじょうはんがいい
 ので、地いんるときに
 ゆかにくいこやが
 ちかた。

家周辺のハガードマップ



土砂がさいがいのしんはのい
はなにいけれど、しん水
が50cm くらいある
ことがわかった。

ほくの家



平成23年11月に
たった木ぞう2かい
た"ての家

どうろから68cm
高いところにとって
いる。→しん7Kは
大(「うい」)



38cm高さがある。

30cm高さがある。

ライフライン

表 8-4-4 市町別停電軒数および停電率
(南海トラフ巨大地震 (陸側ケース) 冬 18 時 風速: 強風)

市町名	電灯軒数 (軒)	直後		1日後		2日後		7日後	
		停電軒数 (軒)	停電率	停電軒数 (軒)	停電率	停電軒数 (軒)	停電率	停電軒数 (軒)	停電率
松山市	282,223	198,243	70.2%	30,295	10.7%	9,701	3.4%	109	0.0%
今治市	106,961	79,850	74.7%	17,343	16.2%	7,326	6.8%	506	0.5%
宇和島市	49,850	48,977	98.2%	38,869	78.0%	30,007	60.2%	8,521	17.1%
八幡浜市	24,702	24,560	99.4%	21,205	85.8%	16,959	68.7%	5,054	20.5%
新居浜市	62,809	62,782	100.0%	55,215	87.9%	42,518	67.7%	4,425	7.0%
西条市	59,420	59,329	99.8%	51,762	87.1%	40,189	67.6%	6,095	10.3%
大洲市	28,411	28,365	99.8%	24,580	86.5%	18,792	66.1%	1,740	6.1%
伊予市	19,553	18,033	92.2%	8,541	43.7%	4,643	23.7%	141	0.7%
四国中央市	47,367	47,367	100.0%	41,594	87.8%	31,942	67.4%	2,984	6.3%
西予市	26,647	26,647	100.0%	23,594	88.5%	18,490	69.4%	3,177	11.9%
東温市	16,983	16,766	98.7%	13,451	79.2%	9,986	58.8%	849	5.0%
上島町	5,670	5,663	99.9%	4,941	87.1%	3,787	66.8%	360	6.4%
久万高原町	6,258	6,252	99.9%	5,451	87.1%	4,174	66.7%	382	6.1%
松前町	15,840	15,840	100.0%	13,920	87.9%	10,708	67.6%	1,075	6.8%
砥部町	11,586	11,546	99.6%	9,871	85.2%	7,496	64.7%	672	5.8%
内子町	10,373	10,373	100.0%	9,108	87.8%	6,992	67.4%	643	6.2%
伊方町	7,612	2,679	35.2%	1,142	15.0%	1,017	13.4%	1,017	13.4%
松野町	2,560	2,558	99.9%	2,230	87.1%	1,708	66.7%	156	6.1%
鬼北町	7,031	7,024	99.9%	6,124	87.1%	4,690	66.7%	429	6.1%
愛南町	14,405	11,541	80.1%	4,494	31.2%	3,197	22.2%	2,181	15.1%
県合計	806,261	684,396	84.9%	383,730	47.6%	274,321	34.0%	40,516	5.0%

表 8-4-5 市町別復旧軒数および供給率
(南海トラフ巨大地震 (陸側ケース) 冬 18 時 風速: 強風)

市町名	復旧対象 電灯軒数 (軒)	直後		1日後		2日後		7日後	
		供給可能 軒数 (軒)	供給率	供給可能 軒数 (軒)	供給率	供給可能 軒数 (軒)	供給率	供給可能 軒数 (軒)	供給率
松山市	282,114	83,980	29.8%	251,928	89.3%	272,522	96.6%	282,114	100.0%
今治市	106,561	27,111	25.4%	89,618	84.1%	99,635	93.5%	106,455	99.9%
宇和島市	43,231	873	2.0%	10,981	25.4%	19,843	45.9%	41,329	95.6%
八幡浜市	20,813	142	0.7%	3,497	16.8%	7,743	37.2%	19,648	94.4%
新居浜市	62,243	27	0.0%	7,594	12.2%	20,291	32.6%	58,384	93.8%
西条市	56,729	91	0.2%	7,658	13.5%	19,231	33.9%	53,325	94.0%
大洲市	28,373	45	0.2%	3,830	13.5%	9,618	33.9%	26,670	94.0%
伊予市	19,490	1,520	7.8%	11,012	56.5%	14,910	76.5%	19,412	99.6%
四国中央市	47,317	0	0.0%	5,773	12.2%	15,425	32.6%	44,383	93.8%
西予市	25,021	0	0.0%	3,053	12.2%	8,157	32.6%	23,470	93.8%
東温市	16,983	217	1.3%	3,532	20.8%	6,997	41.2%	16,134	95.0%
上島町	5,655	7	0.1%	729	12.9%	1,883	33.3%	5,310	93.9%
久万高原町	6,258	6	0.1%	807	12.9%	2,084	33.3%	5,876	93.9%
松前町	15,741	0	0.0%	1,920	12.2%	5,132	32.6%	14,765	93.8%
砥部町	11,586	41	0.4%	1,715	14.8%	4,090	35.3%	10,914	94.2%
内子町	10,373	0	0.0%	1,266	12.2%	3,382	32.6%	9,730	93.8%
伊方町	6,595	4,933	74.8%	6,470	98.1%	6,595	100.0%	6,595	100.0%
松野町	2,560	2	0.1%	330	12.9%	852	33.3%	2,404	93.9%
鬼北町	7,031	7	0.1%	907	12.9%	2,341	33.3%	6,602	93.9%
愛南町	12,236	2,864	23.4%	9,911	81.0%	11,208	91.6%	12,224	99.9%
県合計	786,911	121,865	15.5%	422,531	53.7%	531,940	67.6%	765,745	97.3%

のふっきょう1

電きはちやくごは
70% ぐらいいいてい電
するけれど、1日後
には10%に入る。



てい電は2~3日
ぐらいいいて考える。

ライフラインのふっきゅう2

表 8-2-7 市町別上水道断水人口および断水率
(南海トラフ巨大地震(陸側ケース) 冬 18時 風速: 強風)

市町名	給水人口 (人)	直後		1日後		1週間後		1ヶ月後	
		断水人口 (人)	断水率	断水人口 (人)	断水率	断水人口 (人)	断水率	断水人口 (人)	断水率
松山市	489,061	288,134	58.9%	269,068	55.0%	167,872	34.3%	17,788	3.6%
今治市	164,515	156,320	95.0%	154,189	93.7%	133,538	81.2%	37,492	22.8%
宇和島市	85,153	85,079	99.9%	84,931	99.7%	84,045	98.7%	53,620	63.0%
八幡浜市	37,380	37,317	99.8%	37,254	99.7%	36,813	98.5%	23,711	63.4%
新居浜市	117,614	117,497	99.9%	117,264	99.7%	115,866	98.5%	67,845	57.7%
西条市	56,064	55,957	99.8%	55,850	99.6%	55,101	98.3%	32,834	58.6%
大洲市	42,347	42,178	99.6%	42,051	99.3%	41,290	97.5%	23,401	55.3%
伊予市	35,232	28,173	80.0%	27,295	77.5%	21,606	61.3%	5,171	14.7%
四国中央市	90,020	89,930	99.9%	89,750	99.7%	88,671	98.5%	51,622	57.3%
西予市	39,213	39,213	100.0%	39,139	99.8%	38,808	99.0%	23,748	60.6%
東温市	32,623	31,873	97.7%	31,644	97.0%	29,589	90.7%	13,604	41.7%
上島町	7,125	7,082	99.4%	7,061	99.1%	6,898	96.8%	3,835	53.8%
久万高原町	7,563	6,618	87.5%	6,474	85.6%	5,385	71.2%	1,399	18.5%
松前町	30,524	30,524	100.0%	30,463	99.8%	30,190	98.9%	17,784	58.3%
砥部町	20,822	17,969	86.3%	17,553	84.3%	14,492	69.6%	3,706	17.8%
内子町	15,410	12,374	80.3%	12,004	77.9%	9,508	61.7%	2,250	14.6%
伊方町	10,873	4,363	40.1%	4,137	38.1%	2,997	27.6%	1,594	14.7%
松野町	4,333	4,324	99.8%	4,316	99.6%	4,255	98.2%	2,452	56.6%
鬼北町	11,188	10,908	97.5%	10,819	96.7%	10,069	90.0%	4,498	40.2%
愛南町	23,453	15,464	65.9%	14,668	62.5%	10,484	44.7%	4,269	18.2%
県合計	1,320,513	1,081,300	81.9%	1,055,933	80.0%	907,477	68.7%	392,624	29.7%

表 8-2-8 市町別上水道復旧人口および供給率
(南海トラフ巨大地震(陸側ケース) 冬 18時 風速: 強風)

市町名	復旧対象 人口 (人)	直後		1日後		1週間後		1ヶ月後	
		供給可能 人口(人)	供給率	供給可能 人口(人)	供給率	供給可能 人口(人)	供給率	供給可能 人口(人)	供給率
松山市	488,872	200,927	41.1%	219,993	45.0%	321,189	65.7%	471,273	96.4%
今治市	163,900	8,195	5.0%	10,326	6.3%	30,977	18.9%	127,023	77.5%
宇和島市	73,847	74	0.1%	222	0.3%	1,108	1.5%	31,533	42.7%
八幡浜市	31,495	63	0.2%	126	0.4%	567	1.8%	13,669	43.4%
新居浜市	116,554	117	0.1%	350	0.3%	1,748	1.5%	49,769	42.7%
西条市	53,525	107	0.2%	214	0.4%	963	1.8%	23,230	43.4%
大洲市	42,290	169	0.4%	296	0.7%	1,057	2.5%	18,946	44.8%
伊予市	35,119	7,059	20.1%	7,937	22.6%	13,626	38.8%	30,061	85.6%
四国中央市	89,925	90	0.1%	270	0.3%	1,349	1.5%	38,398	42.7%
西予市	36,821	0	0.0%	74	0.2%	405	1.1%	15,465	42.0%
東温市	32,623	750	2.3%	979	3.0%	3,034	9.3%	19,019	58.3%
上島町	7,106	43	0.6%	64	0.9%	227	3.2%	3,290	46.3%
久万高原町	7,563	945	12.5%	1,089	14.4%	2,178	28.8%	6,164	81.5%
松前町	30,333	0	0.0%	61	0.2%	334	1.1%	12,740	42.0%
砥部町	20,822	2,853	13.7%	3,269	15.7%	6,330	30.4%	17,116	82.2%
内子町	15,410	3,036	19.7%	3,406	22.1%	5,902	38.3%	13,160	85.4%
伊方町	9,420	6,510	69.1%	6,736	71.5%	7,876	83.6%	9,279	98.5%
松野町	4,333	9	0.2%	17	0.4%	78	1.8%	1,881	43.4%
鬼北町	11,188	280	2.5%	369	3.3%	1,119	10.0%	6,690	59.8%
愛南町	19,922	7,989	40.1%	8,785	44.1%	12,969	65.1%	19,184	96.3%
県合計	1,291,069	239,213	18.5%	264,580	20.5%	413,036	32.0%	927,889	71.9%

水道は「よく」は

58% くらい たいん水
する。1日後 55%、

1週間後 34% たいん水

する。



たいん水は 1週間 くらい

トイレライフのふっきゅう

表 8-3-4 市町別下水道支障人口および支障率
(南海トラフ巨大地震 (陸側ケース) 冬 18 時 風速: 強風)

市町	処理人口 (人)	直後		1日後		1週間後		1ヶ月後	
		支障人口 (人)	支障率	支障人口 (人)	支障率	支障人口 (人)	支障率	支障人口 (人)	支障率
松山市	310,143	174,982	56.4%	147,691	47.6%	53,444	17.2%	1,360	0.4%
今治市	116,769	56,221	48.1%	43,945	37.6%	16,141	13.8%	785	0.7%
宇和島市	18,933	18,346	96.9%	15,370	81.2%	7,144	37.7%	2,612	13.8%
八幡浜市	27,563	27,411	99.4%	23,429	85.0%	11,213	40.7%	4,478	16.2%
新居浜市	73,848	72,490	98.2%	59,870	81.1%	22,035	29.8%	1,104	1.5%
西条市	63,965	63,845	99.8%	53,767	84.1%	21,218	33.2%	3,264	5.1%
大洲市	6,857	6,378	93.0%	5,378	78.4%	1,947	28.4%	50	0.7%
伊予市	20,600	15,284	74.2%	12,161	59.0%	4,419	21.5%	169	0.8%
四国中央市	53,805	52,109	96.8%	43,109	80.1%	15,590	29.0%	379	0.7%
西予市	16,911	16,096	95.2%	13,687	80.9%	5,589	33.0%	1,127	6.7%
東温市	21,996	19,511	88.7%	16,453	74.8%	5,939	27.0%	132	0.6%
上島町	7,109	6,767	95.2%	5,641	79.4%	2,047	28.8%	62	0.9%
久万高原町	5,365	4,955	92.4%	4,179	77.9%	1,508	28.1%	32	0.6%
松前町	8,125	7,551	92.9%	6,381	78.5%	2,328	28.6%	99	1.2%
砥部町	3,053	2,718	89.0%	2,293	75.1%	827	27.1%	18	0.6%
内子町	5,127	4,747	92.6%	4,004	78.1%	1,446	28.2%	31	0.6%
伊方町	4,870	4,870	100.0%	4,212	86.5%	1,933	39.7%	680	14.0%
松野町	-	-	-	-	-	-	-	-	-
鬼北町	2,585	2,404	93.0%	2,027	78.4%	732	28.3%	16	0.6%
愛南町	2,466	2,011	81.5%	1,563	63.4%	801	32.5%	382	15.5%
県合計	770,090	558,695	72.5%	465,160	60.4%	176,300	22.9%	16,781	2.2%

表 8-3-5 市町別下水道復旧人口および復旧率
(南海トラフ巨大地震 (陸側ケース) 冬 18 時 風速: 強風)

市町	復旧対象人口 (人)	直後		1日後		1週間後		1ヶ月後	
		処理可能人口 (人)	復旧率	処理可能人口 (人)	復旧率	処理可能人口 (人)	復旧率	処理可能人口 (人)	復旧率
松山市	310,023	135,161	43.6%	162,452	52.4%	256,699	82.8%	308,783	99.6%
今治市	116,333	60,548	52.0%	72,824	62.6%	100,628	86.5%	115,984	99.7%
宇和島市	16,419	587	3.6%	3,563	21.7%	11,789	71.8%	16,321	99.4%
八幡浜市	23,224	152	0.7%	4,134	17.8%	16,350	70.4%	23,085	99.4%
新居浜市	73,183	1,358	1.9%	13,978	19.1%	51,813	70.8%	72,744	99.4%
西条市	61,068	120	0.2%	10,198	16.7%	42,747	70.0%	60,701	99.4%
大洲市	6,848	479	7.0%	1,479	21.6%	4,910	71.7%	6,807	99.4%
伊予市	20,534	5,316	25.9%	8,439	41.1%	16,181	78.8%	20,431	99.5%
四国中央市	53,748	1,696	3.2%	10,696	19.9%	38,215	71.1%	53,426	99.4%
西予市	15,879	815	5.1%	3,224	20.3%	11,322	71.3%	15,784	99.4%
東温市	21,996	2,485	11.3%	5,543	25.2%	16,057	73.0%	21,864	99.4%
上島町	7,090	342	4.8%	1,468	20.7%	5,062	71.4%	7,047	99.4%
久万高原町	5,365	410	7.6%	1,186	22.1%	3,857	71.9%	5,333	99.4%
松前町	8,074	574	7.1%	1,744	21.6%	5,797	71.8%	8,026	99.4%
砥部町	3,053	335	11.0%	760	24.9%	2,226	72.9%	3,035	99.4%
内子町	5,127	380	7.4%	1,123	21.9%	3,681	71.8%	5,096	99.4%
伊方町	4,219	0	0.0%	658	15.6%	2,937	69.6%	4,190	99.3%
松野町	-	-	-	-	-	-	-	-	-
鬼北町	2,585	181	7.0%	558	21.6%	1,853	71.7%	2,569	99.4%
愛南町	2,095	455	21.7%	903	43.1%	1,665	79.5%	2,084	99.5%
県合計	756,863	211,395	27.9%	304,930	40.3%	593,790	78.5%	753,309	99.5%

※ 松野町は下水道がないため、被害想定の対象外としている。

下水道は、多くでは
56% ぐらい、1週間後
は、17% ぐらい
りまうてきない。
↓
トイレは1週間ぐらい
つかえない。

ライフラインのふっきゃう4

表 8-5-4 市町別不通回線数および不通回線率

(南海トラフ巨大地震 (陸側ケース) 冬 18時 風速: 強風)

市町名	回線数 (回線)	直後		1日後		1週間後		1ヶ月後	
		不通回線数 (回線)	不通回線率	不通回線数 (回線)	不通回線率	不通回線数 (回線)	不通回線率	不通回線数 (回線)	不通回線率
松山市	366,500	263,133	71.8%	234,211	63.9%	0	0.0%	0	0.0%
今治市	134,200	99,922	74.5%	89,368	66.6%	3,529	2.6%	0	0.0%
宇和島市	67,600	57,510	85.1%	52,882	78.2%	15,243	22.6%	8,764	13.0%
八幡浜市	29,700	24,784	83.7%	22,815	77.1%	6,798	23.0%	4,041	13.6%
新居浜市	99,000	97,974	99.1%	90,236	91.2%	27,302	27.6%	16,470	16.7%
西条市	43,400	41,317	95.3%	38,050	87.8%	11,481	26.5%	6,907	15.9%
大洲市	53,100	52,930	99.7%	48,745	91.8%	14,704	27.7%	8,845	16.7%
伊予市	30,100	27,697	92.1%	25,329	84.2%	6,076	20.2%	2,762	9.2%
四国中央市	67,700	67,534	99.9%	62,203	92.0%	18,839	27.9%	11,374	16.8%
西予市	27,500	25,733	93.9%	23,702	86.5%	7,178	26.2%	4,334	15.8%
東温市	28,300	27,869	98.7%	25,641	90.9%	7,518	26.6%	4,399	15.6%
上島町	4,000	3,927	99.6%	3,617	91.7%	1,092	27.7%	657	16.7%
久万高原町	10,500	10,450	99.9%	9,624	92.0%	2,908	27.8%	1,752	16.8%
松前町	22,000	21,774	99.4%	20,055	91.5%	6,074	27.7%	3,667	16.7%
砥部町	9,400	9,363	99.6%	8,621	91.8%	2,588	27.5%	1,550	16.5%
内子町	9,600	9,600	100.0%	8,842	92.1%	2,678	27.9%	1,617	16.8%
伊方町	8,900	2,065	23.3%	1,459	16.4%	0	0.0%	0	0.0%
松野町	3,200	3,147	99.9%	2,898	92.0%	876	27.8%	528	16.7%
鬼北町	11,600	11,533	99.9%	10,622	92.0%	3,209	27.8%	1,933	16.7%
愛南町	11,500	7,556	65.8%	6,786	59.1%	521	4.5%	0	0.0%
県合計	1,036,900	865,819	83.5%	785,706	75.8%	138,614	13.4%	79,599	7.7%

表 8-5-5 市町別通話可能回線数および通話可能回線率

(南海トラフ巨大地震 (陸側ケース) 冬 18時 風速: 強風)

市町名	復旧対象 回線数 (回線)	直後		1日後		1週間後		1ヶ月後	
		通話可能 回線数 (回線)	通話可能率	通話可能 回線数 (回線)	通話可能率	通話可能 回線数 (回線)	通話可能率	通話可能 回線数 (回線)	通話可能率
松山市	366,338	103,205	28.2%	132,126	36.1%	366,338	100.0%	366,338	100.0%
今治市	133,684	33,761	25.3%	44,315	33.1%	130,154	97.4%	133,684	100.0%
宇和島市	58,618	1,109	1.9%	5,736	9.8%	43,376	74.0%	49,854	85.0%
八幡浜市	24,944	160	0.6%	2,129	8.5%	18,146	72.7%	20,903	83.8%
新居浜市	98,011	37	0.0%	7,775	7.9%	70,709	72.1%	81,541	83.2%
西条市	41,379	62	0.1%	3,329	8.0%	29,898	72.3%	34,472	83.3%
大洲市	53,014	84	0.2%	4,269	8.1%	38,310	72.3%	44,169	83.3%
伊予市	29,985	2,288	7.6%	4,656	15.5%	23,909	79.7%	27,223	90.8%
四国中央市	67,534	0	0.0%	5,332	7.9%	48,696	72.1%	56,160	83.2%
西予市	25,733	0	0.0%	2,032	7.9%	18,555	72.1%	21,399	83.2%
東温市	28,223	354	1.3%	2,582	9.1%	20,705	73.4%	23,824	84.4%
上島町	3,932	5	0.1%	315	8.0%	2,840	72.2%	3,275	83.3%
久万高原町	10,459	9	0.1%	835	8.0%	7,551	72.2%	8,707	83.2%
松前町	21,774	0	0.0%	1,719	7.9%	15,700	72.1%	18,107	83.2%
砥部町	9,396	33	0.4%	775	8.2%	6,808	72.5%	7,846	83.5%
内子町	9,600	0	0.0%	758	7.9%	6,922	72.1%	7,983	83.2%
伊方町	7,683	5,618	73.1%	6,225	81.0%	7,683	100.0%	7,683	100.0%
松野町	3,150	3	0.1%	252	8.0%	2,274	72.2%	2,622	83.3%
鬼北町	11,545	12	0.1%	923	8.0%	8,336	72.2%	9,612	83.3%
愛南町	9,757	2,200	22.6%	2,971	30.4%	9,235	94.7%	9,757	100.0%
県合計	1,014,760	148,941	14.7%	229,054	22.6%	876,146	86.3%	935,161	92.2%

表 8-5-6 市町別携帯電話支障ランク

(南海トラフ巨大地震 (陸側ケース) 冬 18時 風速: 強風)

市町名	支障ランク		
	停電率	不通回線率	携帯電話 不通ランク
松山市	70.2%	5.4%	A
今治市	74.7%	0.7%	A
宇和島市	98.2%	6.3%	A
八幡浜市	99.4%	5.7%	A
新居浜市	100.0%	10.8%	A
西条市	99.8%	6.1%	A
大洲市	99.8%	0.8%	A
伊予市	92.2%	2.2%	A
四国中央市	100.0%	4.2%	A
西予市	100.0%	2.0%	A
東温市	98.7%	1.7%	A
上島町	99.9%	2.8%	A
久万高原町	99.9%	0.2%	A
松前町	100.0%	11.4%	A
砥部町	99.6%	0.1%	A
内子町	100.0%	0.3%	A
伊方町	35.2%	2.2%	C
松野町	99.9%	0.5%	A
鬼北町	99.9%	0.6%	A
愛南町	80.1%	3.7%	A

※ 携帯電話不通ランクは、以下の通り。

- A: どちらか一方が 50%を超える
- B: どちらか一方が 40%を超える
- C: どちらか一方が 30%を超える
- D: どちらも 30%未満

➔ フくんは1週間くらいかえない。

びちく品のびんてび

ライ フ ラ イ フ の ふ、
き ャ ー か ら 考 え て、
水、 し ェ ー く り よ う は、
ろ 日 分 じ" ん て" す る
ア と に し た。 さい が い よ
ネ の 他 の さ い が い よ
う 品 も か く に すす
マ と ん し た。

びちく品のかくにん

○ し く り う
 8 5 し 8
 →



○ 水 → 4 4、2 あ た



家 ぞ く 6 人 分 又 3 日 分
 で 考 え 変 と 水 が ち かく
 10 L た り な か た。



その他のさいがい品



あ る て い と "じゅん てい"
は し て い る が、
ら 人 分 ない もの も
あ っ た。 と く は
かん い ト イ レ の
*父が す く た かった。

まとめ1

- BCPについてはいめてしまった。
- ハガードマン⁷⁰は見ただけと
かあったけど地味は
しななかった。
- 家はいんのみが^{いい}いい
は大じゅう^たとわかった。

まとめ2

- ライフラインは1か月ぐらいつかえないと思っただけで数日ぐらいでぶっきやうするものがあつた。
- びちく品は水とかいいたりないと思つた。

今後のかたがい

○ 今回ゆれのたいさくができなかったのにつきはたいさくを考えたいです。

○ さいがし1の時の家そくでのれんらくほうをきめられたので今後言合しあてきめたいです。

かんそう

いままでぼうさいの
マとをぜんきゅうしてきたけれど
はいめしていることが多かった。

それからもぼうさい
のことやぜんきゅうして
しょうらいぼうさいし
のしかくをとりた
です。

