

2-7-1 放射線防護資機材の配備状況
(原子力安全対策課、県警本部、四国電力(株))

1 県

令和6年4月1日現在

名称	配備先・配備数量			
簡易防護服 (タイベック、手袋、靴カバー)	原子力安全対策課	3145	大洲消防	845
	医療対策課	50	西予消防	404
	中予地方局	558	宇和島消防	428
	南予地方局	685	伊予消防	395
	南予保健所	250	愛媛大学医学部附属病院	130
	八幡浜支局	1450	松山赤十字病院	130
	八幡浜保健所	982	県立中央病院	176
	オフサイトセンター	390	市立八幡浜総合病院	564
	原子力センター	1377	四国中央病院	50
	防災航空事務所	121	県立新浜病院	50
	県警警備課	1320	県立今治病院	50
	伊方町	3397	市立宇和島病院	50
	八幡浜市	2406	西条市立周桑病院	50
	大洲市	3224	市立大洲病院	50
	西予市	2904	西予市立病院	253
	宇和島市	1408	鬼北町立北宇和病院	50
	伊予市	680	県立南宇和病院	50
	内子町	280	放射線防護対策施設等	747
	八幡浜消防	1799	大分県	84
	防護マスク	中予地方局	40	伊予市
南予地方局		50	内子町	20
八幡浜支局		180	八幡浜消防	81
八幡浜保健所		80	大洲消防	50
オフサイトセンター		30	西予消防	27
防災航空事務所		31	宇和島消防	32
原子力センター		80	伊予消防	33
県警警備課		180	松山赤十字病院	16
伊方町		219	県立中央病院	15
八幡浜市		284	市立八幡浜総合病院	40
大洲市		320	放射線防護対策施設等	475
西予市		200	八幡浜消防	26
宇和島市		90		
RI防護服	県警機動隊	12	八幡浜消防	26
放射能防護耐熱服	八幡浜消防	24		
デジタル式警報線量計	原子力安全対策課	322	宇和島市	62
	医療対策課	56	伊予市	50
	中予地方局	40	内子町	20
	南予地方局	50	八幡浜消防	100
	八幡浜支局	210	大洲消防	30
	原子力センター	60	西予消防	25
	オフサイトセンター	30	宇和島消防	20
	防災航空事務所	10	伊予消防	33
	衛生環境研究所	6	愛媛大学医学部附属病院	10
	県警警備課	101	松山赤十字病院	10
	県警機動隊	52	県立中央病院	10
	西予警察署	9	市立八幡浜総合病院	65
	大洲警察署	8	四国中央病院	5
	八幡浜警察署	72	県立新居浜病院	5
	伊予警察署	26	県立今治病院	5
	宇和島警察署	26	西条市立周桑病院	5
	伊方町	362	市立宇和島病院	5
	八幡浜市	152	JCHO宇和島病院	5
	大洲市	160	鬼北町立北宇和病院	5
	西予市	100	県立南宇和病院	5

名称	配備先・配備数量				
デジタル式警報線量計	久万高原町立病院	5	南予水道企業団	8	
	市立大洲病院	13	放射線防護対策施設等	54	
	西予市民病院	15	大分県	144	
β線用サーベイメータ (GM管式)	原子力安全対策課	39	八幡浜消防	10	
	中予地方局	4	大洲消防	2	
	南予地方局	11	西予消防	2	
	八幡浜支局	10	宇和島消防	1	
	原子力センター	2	伊予消防	1	
	オフサイトセンター	2	愛媛大学医学部附属病院	3	
	衛生環境研究所	4	松山赤十字病院	3	
	県警警備課	9	県立中央病院	3	
	県警機動隊	2	市立八幡浜総合病院	3	
	西予警察署	3	四国中央病院	2	
	大洲警察署	3	県立新居浜病院	2	
	八幡浜警察署	5	県立今治病院	1	
	伊予警察署	2	市立宇和島病院	2	
	宇和島警察署	2	西条市立周桑病院	2	
	伊方町	22	久万高原町立病院	2	
	八幡浜市	10	市立大洲病院	3	
	大洲市	6	西予市民病院	2	
	西予市	3	JCHO宇和島病院	2	
	宇和島市	5	鬼北町立北宇和病院	2	
	伊予市	5	県立南宇和病院	2	
	内子町	2	大分県	48	
	γ線用サーベイメータ (シンチレーション式)	原子力安全対策課	8	八幡浜消防	5
		医療対策課	8	大洲消防	2
中予地方局		4	西予消防	2	
南予地方局		5	宇和島消防	1	
八幡浜支局		5	伊予消防	1	
原子力センター		12	愛媛大学医学部附属病院	2	
オフサイトセンター		2	松山赤十字病院	2	
衛生環境研究所		2	県立中央病院	2	
県警機動隊		1	市立八幡浜総合病院	2	
八幡浜警察署		3	四国中央病院	1	
伊予警察署		2	県立新居浜病院	1	
大洲警察署		2	県立今治病院	1	
宇和島警察署		2	市立宇和島病院	1	
伊方町		20	西条市立周桑病院	1	
八幡浜市		5	久万高原町立病院	1	
大洲市		6	市立大洲病院	3	
西予市		3	西予市民病院	2	
宇和島市		5	JCHO宇和島病院	1	
伊予市		5	鬼北町立北宇和病院	1	
内子町		2	大分県	24	
γ線用サーベイメータ (電離箱式)		原子力安全対策課	2	宇和島市	3
		東予地方局	1	伊予市	3
		中予地方局	1	内子町	2
	南予地方局	2	八幡浜消防	13	
	八幡浜支局	4	大洲消防	5	
	原子力センター	4	西予消防	5	
	オフサイトセンター	2	宇和島消防	5	
	県警警備課	14	伊予消防	3	
	県警機動隊	2	愛媛大学医学部附属病院	2	
	大洲警察署	4	松山赤十字病院	1	
	西予警察署	4	県立中央病院	2	
	八幡浜警察署	5	市立八幡浜総合病院	2	
	伊予警察署	2	四国中央病院	1	
	宇和島警察署	2	県立新居浜病院	1	

名称	配備先・配備数量			
γ線用サーベイメータ (電離箱式)	伊方町	8	県立今治病院	1
	八幡浜市	6	市立宇和島病院	1
	大洲市	4	西条市立周桑病院	1
	西予市	5	久万高原町立病院	1
ハンドフットクロズモニタ	八幡浜支局	2	原子力センター	1
	衛生環境研究所	1		
ホールボディカウンタ	伊方町	1	愛媛大学医学部附属病院	1
除染シャワーシステム	県立中央病院	1	松山赤十字病院	1
	愛媛大学医学部附属病院	1	八幡浜消防	1
除染シャワーテント	県警機動隊	1	八幡浜消防	3
	オフサイトセンター	2	市立八幡浜総合病院	1
	伊方町	1		
ゲート型モニタ	伊方町	2	伊予市	2
	大洲市	4	内子町	2
	西予市	1	大分県	2
	宇和島市	1		

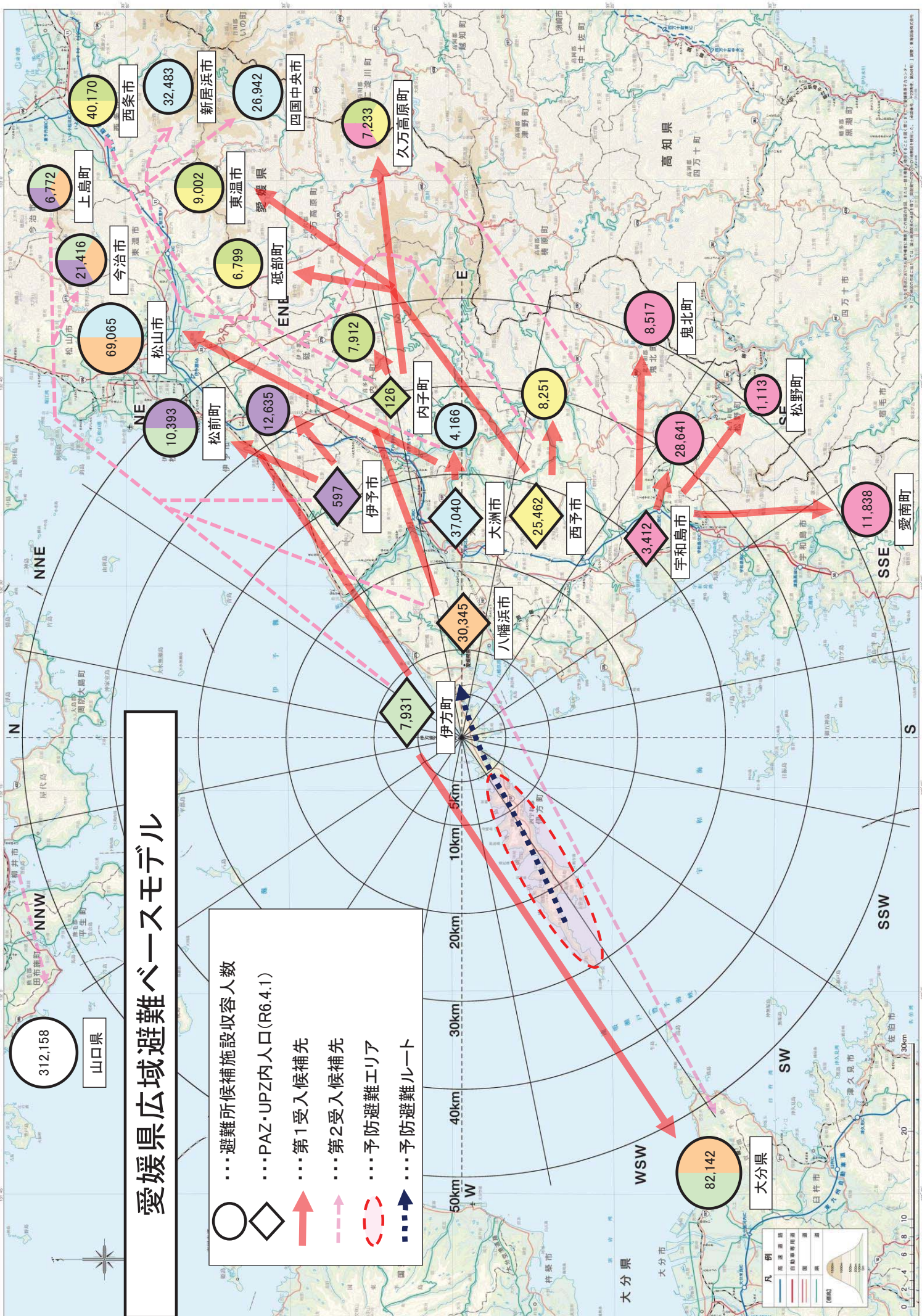
2 四国電力

令和6年4月1日現在

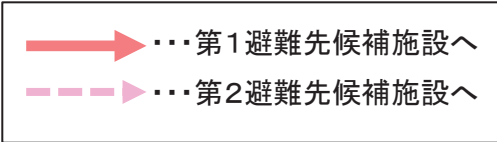
名称	メーカー・型式	数量	設置場所	備考
ガラスバッジ	千代田テクノル GV型	140	伊方発電所	
電子式線量計	パナソニック ZP-144P	140	伊方発電所	
全面マスク（粉じん・よう素ガス用）	重松（全面型） 面体：GM-185 吸収缶：CA-N4RI	140	伊方発電所	
防護衣（タイベック、靴カバー、靴下、綿手袋、ゴム手袋）	—	280	伊方発電所	
空気呼吸具	重松 Z30 Z300 OXY GEM-11	64	伊方発電所	

愛媛県広域避難ベースモデル

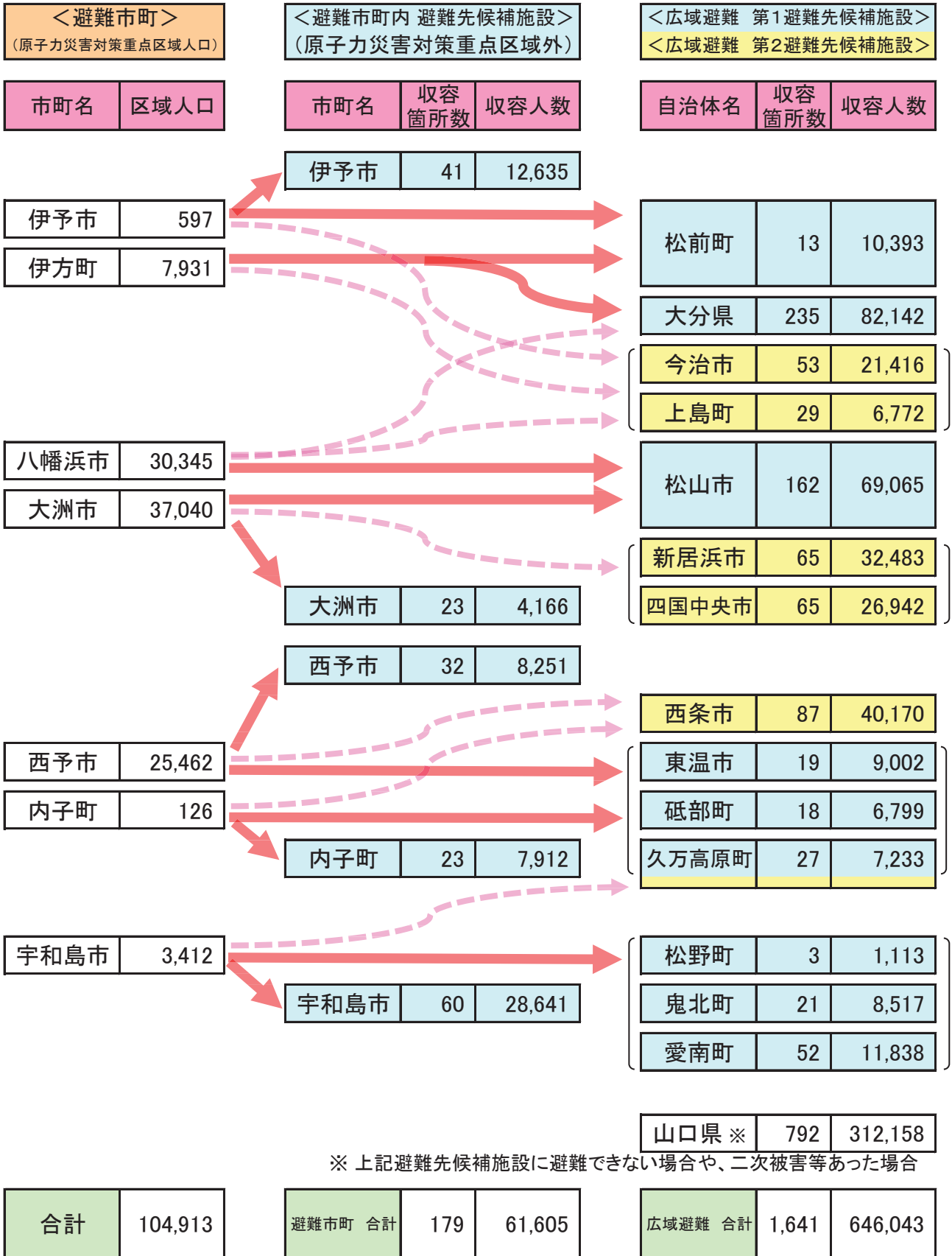
- … 避難所候補施設収容人数
- ◇ … PAZ・UPZ内人口(R6.4.1)
- … 第1受入候補先
- … 第2受入候補先
- … 予防避難エリア
- … 予防避難ルート



広域避難 避難市町人口及び避難先候補施設



令和6年4月1日時点



※ 上記避難先候補施設に避難できない場合や、二次被害等あった場合

2-8-2 市町職員、警察官、消防吏員及び団員数（重点市町、関係消防機関、県警本部）

令和6年4月1日現在

市町名	市町職員数	警察署名	警察官数	消防署名	消防吏員数	消防団員数
八幡浜市	583	八幡浜警察署	60	八幡浜地区施設事務組合消防本部		694 (内、支援団員数 68)
				消防本部	22	
				本 署	40	
伊方町	196			第二分署	14	477
				第一分署	14	
西予市	835	西予警察署	51	第三分署(西予市三瓶町管轄)	14	1,611
				西予市消防本部	79	
大洲市	655	大洲警察署	82	大洲地区広域消防事務組合		1,372
				消防本部	26	
				大洲消防署本署	33	
				大洲消防署長浜支署	13	
内子町	250			大洲消防署川上支署	10	701
				内子消防署本署(小田出張所)	28	
伊予市	351	伊予警察署	74	伊予消防等事務組合消防本部		746
				消防本部	26	
				伊予消防署	44	
				松前消防署	32	
				砥部消防署	30	
				中山出張所	9	
				双海出張所	9	
広田出張所	6					
宇和島市	639	宇和島警察署	114	宇和島地区広域事務組合消防本部		1,894
				消防本部	35	
				宇和島消防署	48	
				吉田分署	17	
				津島分署	17	
合計	3,509		381			588

単位(名)

2-10-1 緊急輸送道路（道路建設課・道路維持課）

緊急輸送路の確保とともに、これらと交通拠点を有機的に連結させた緊急輸送ネットワークの形成

- (1) 一次緊急輸送道路
 - ・ 主要な都市間及び他県と連絡する広域的な幹線道路
 - ・ 諸活動の拠点と上記の道路を結ぶ道路及び拠点を相互に連絡する道路
- (2) 二次緊急輸送道路
 - ・ 一次緊急輸送道路を補完する道路

※下記表中において灰色の行は、原子力災害対策重点区域内に一部でも含まれる路線又は区間

一次緊急輸送道路（1／5）

番号	管理区分	路線名	区間	備考(主な事業中区間、他路線名)
I	西日本高速国	四国横断自動車道	香川県境～川之江JCT～高知県境 宇和島北IC～大洲北只IC	原子力災害対策重点区域内含む
II	西日本高速	四国縦貫自動車道	徳島県境～川之江JCT～大洲IC	原子力災害対策重点区域内含む
III	西日本高速	今治小松自動車道（196号）	今治湯ノ浦IC～いよ小松IC	
IV	本四高速国	西瀬戸自動車道（317号）	広島県境～今治IC	
α	国 県・市	松山外環状道路 【自動車専用道路部】33号・56号	松山JCT～東垣生IC	事業中区間 【空港線】(東垣生IC～松山空港IC) 【イオンモール線】(黒瀬川IC～松山JCT)
		【一般道路部】(一)久米垣生線 他	松山市北井門2丁目～松山市南吉田町	(主)伊予松山港線、(市)余土205号線、 (市)余土206号線、(市)石井392号線、 (市)石井393号線
A	国	一般国道11号	香川県境～松山市二番町4丁目	事業中区間 【川之江三島BP、新居浜BP、小松BP】
B	国	一般国道33号	高知県境～松山市小坂5丁目	
C	国	一般国道56号	高知県境～松山市二番町4丁目	原子力災害対策重点区域内含む 事業中区間【宿毛内海道路、津島道路】 (高知県境～一本松IC(仮称)、 御荘IC(仮称)～津島岩松IC)
D	国	一般国道192号	徳島県境～四国中央市北新町	
E	国	一般国道196号	松山市大手町1丁目～西条市小松町新屋敷	事業中区間【今治道路】 (今治IC～今治湯ノ浦IC)
1	県	一般国道194号	高知県境～西条市中野甲	
2	県	一般国道197号	高知県境～伊方町三崎	
3	県	一般国道317号	松山市勝山町1丁目～今治市上浦町井口	
4	県	一般国道319号	四国中央市新宮町新宮～四国中央市新宮町新宮	
5	県	一般国道320号	宇和島市坂下津～鬼北町下鍵山	
6-1	県	一般国道378号	伊予市下吾川～大洲市長浜町長浜	原子力災害対策重点区域内含む
6-2			八幡浜市江戸岡1丁目～八幡浜市矢野町	原子力災害対策重点区域内
6-3			西予市明浜町高山～西予市明浜町俵津	原子力災害対策重点区域内
6-4			宇和島市吉田町法花津～宇和島市吉田町白浦	原子力災害対策重点区域内
6-5			宇和島市吉田町沖村～宇和島市吉田町立間尻	
7	県	一般国道379号	砥部町大南～内子町内子	
8	県	一般国道380号	内子町吉野川～久万高原町露峰	
9	県	一般国道381号	高知県境～鬼北町永野市	
10	県	一般国道437号	松山市中央2丁目～松山市三津1丁目	
11-1	県	一般国道440号	久万高原町東明神～松山市久谷町	
11-2			久万高原町柳井川～久万高原町西谷	
12-1			西予市野村町河西～西予市城川町田穂	
12-2	県	一般国道441号	鬼北町清水～鬼北町清水	
12-3			鬼北町近永～鬼北町出目	
13	県	一般国道494号	久万高原町洪草～久万高原町東川	
14	県	(主)宿毛津島線	宇和島市津島町高田～宇和島市津島町高田	
15-1	県	(主)川之江大豊線	四国中央市金田町半田～四国中央市新宮町馬立	
15-2			四国中央市金生町下分～四国中央市金生町下分	
16	県	(主)高知伊予三島線	新居浜市別子山瀬場～新居浜市別子山保土野	
17	県	(主)宿毛城辺線	愛南町垣内～愛南町蓮乗寺	
18	県	(主)新居浜角野線	新居浜市繁本町～新居浜市西喜光地町	
19-1	県	(主)西条久万線	久万高原町東川～久万高原町七島	
19-2			久万高原町菅生～久万高原町久万	
20-1	県	(主)壬生川新居浜野田線	西条市小松町新屋敷～西条市下島山甲	
20-2			西条市船屋甲～新居浜市多喜浜	
20-3			西条市明屋敷～西条市樋ノ口	
21	県	(主)今治港線	今治市片原町2丁目～今治市別宮町1丁目	
22	県	(主)大西波止浜港線	今治市大西町星浦～今治市中堀1丁目	
23	県	(主)松山伊予線	松山市和泉北1丁目～伊予市上野	
24-1	県	(主)松山空港線	松山市南吉田町～松山市北藤原町	
24-2			松山市南吉田町～松山市空港通2丁目	
25-1	県	(主)松山港線	松山市高浜町2丁目～松山市三杉町	
25-2			松山市中央2丁目～松山市大手町1丁目	
25-3			松山市高浜町6丁目～松山市高山町	
25-4			松山市古三津2丁目～松山市古三津2丁目	
26	県	(主)松山北条線	松山市勝山町2丁目～松山市道後喜多町	
27	県	(主)大三島上浦線	今治市大三島町宮浦～今治市上浦町井口	
28	県	(主)伊予松山港線	伊予市下吾川～松山市三津3丁目	
29	県	(主)伊予川内線	伊予市下吾川～東温市南方	
30	県	(主)大洲長浜線	大洲市若宮～大洲市長浜町長浜	原子力災害対策重点区域内
31	県	(主)八幡浜宇和線	八幡浜市矢野町～西予市宇和町上松葉	原子力災害対策重点区域内
32	県	(主)八幡浜三瓶線	八幡浜市布喜川～西予市三瓶町朝立	原子力災害対策重点区域内
33	県	(主)八幡浜港線	八幡浜市沖新田～八幡浜市中深	原子力災害対策重点区域内

一次緊急輸送道路 (2 / 5)

番号	管理区分	路線名	区間	備考(主な事業中区間、他路線名)
34-1	県	(主) 宇和野村線	西予市宇和町卯之町～西予市野村町河西	原子力災害対策重点区域内含む
34-2			西予市野村町野村～西予市野村町栗木	
34-3			西予市宇和町卯之町～西予市宇和町卯之町	
35	県	(主) 宇和三瓶線	西予市宇和町下松葉～西予市三瓶町朝立	原子力災害対策重点区域内
36-1	県	(主) 宇和三間線	宇和島市三間町務田～宇和島市三間町務田	
36-2			宇和島市三間町務田～宇和島市三間町曾根	
37-1	県	(主) 肱川公園線	大洲市肱川町山鳥坂～大洲市肱川町山鳥坂	
37-2			内子町平岡～内子町知清	
38	県	(主) 宇和島停車場線	宇和島市錦町～宇和島市錦町	
39	県	(主) 平城高茂岬線	愛南町御荘平城～愛南町船越	
40	県	(主) 野村城川線	西予市城川町田穂～西予市城川町嘉喜尾	
41	県	(主) 野村柳谷線	久万高原町西谷～久万高原町西谷	
42	県	(主) 今治波方港線	今治市長沢～今治市旭町1丁目	
43	県	(主) 松山港内宮線	松山市高浜6丁目～松山市内宮町	
44	県	(主) 松山東部環状線	松山市鷹子町～松山市久米窪田町	
45	県	(主) 中島環状線	松山市中島大浦～松山市中島大浦	
46-1	県	(主) 長浜中村線	大洲市若宮～大洲市若宮	原子力災害対策重点区域内
46-2			大洲市中村～大洲市中村	
47-1	県	(主) 宇和明浜線	西予市宇和町卯之町～西予市宇和町伊賀上	原子力災害対策重点区域内
47-2			西予市宇和町伊賀上～西予市明浜町俵津	
48	県	(主) 宇和島城辺線	愛南町城辺甲～愛南町城辺甲	
49-1	県	(主) 新居浜別子山線	新居浜市喜光地町1丁目～新居浜市別子山瀬場	
49-2			新居浜市船木～新居浜市船木	
50-1	県	(主) 壬生川丹原線	西条市三津屋東～西条市丹原町志川	
50-2			西条市周布～西条市周布	
51	県	(主) 大島環状線	今治市宮窪町宮窪～今治市宮窪町宮窪	
52	県	(主) 伯方島環状線	今治市伯方町木浦～今治市伯方町木浦	
53-1	県	(主) 大三島環状線	今治市大三島町宮浦～今治市大三島町宗方	
53-2			今治市上浦町井口～今治市上浦町井口	
54	県	(主) 大平砥部線	砥部町上原町～砥部町上原町	
55	県	(主) 串内子線	内子町内子～内子町内子	
56	県	(主) 小田河辺大洲線	大洲市河辺町植松～大洲市肱川町山鳥坂	
57-1	県	(主) 内子河辺野村線	内子町五十崎～内子町五十崎	
57-2			内子町内子～内子町内子	
58	県	(主) 広見三間宇和島線	宇和島市三間町務田～宇和島市伊吹町	
59	県	(一) 川之江停車場線	四国中央市川之江町～四国中央市川之江町	
60	県	(一) 川之江港線	四国中央市川之江町～四国中央市川之江町	
61	県	(一) 上分三島線	四国中央市中曾根町～四国中央市三島宮川4丁目	
62	県	(一) 伊予三島停車場線	四国中央市三島中央3丁目～四国中央市三島中央4丁目	
63	県	(一) 国領高木線	新居浜市船木～新居浜市東田	
64	県	(一) 西条港線	西条市樋之口～西条市大町	
65	県	(一) 壬生川港小松線	西条市今在家～西条市水見甲	
66	県	(一) 東予港三津屋線	西条市北条～西条市三津屋東	
67	県	(一) 寺尾重信線	東温市横河原～東温市横河原	
68	県	(一) 今治停車場線	今治市北宝来町2丁目～今治市別宮町2丁目	
69	県	(一) 朝倉伊予桜井停車場線	今治市朝倉北～今治市長沢	
70	県	(一) 波方環状線	今治市波方町樋口～今治市波方町馬刀湯	
71	県	(一) 菊間停車場線	今治市菊間町浜～今治市菊間町浜	
72-1	県	(一) 弓削島循環線	上島町弓削下弓削～上島町弓削日比	
72-2			上島町弓削下弓削～上島町弓削下弓削	
73	県	(一) 横浜生名港線	上島町生名～上島町生名	
74	県	(一) 岩城環状線	上島町岩城～上島町岩城	
75	県	(一) 大下白湯線	今治市関前岡村～今治市関前岡村	
76-1	県	(一) 六軒家石手線	松山市中央1丁目～松山市道後喜多町	
76-2			松山市道後湯之町～松山市石手3丁目	
77	県	(一) 道後公園線	松山市道後町1丁目～松山市道後町2丁目	
78	県	(一) 久米垣生線	松山市余戸東4丁目～松山市余戸南3丁目	
79	県	(一) 松山市停車場線	松山市湊町5丁目～松山市千舟町5丁目	
80-1	県	(一) 森松重信線	東温市牛淵～東温市横河原	
80-2			松山市森松町～松山市森松町	
81-1	県	(一) 久谷森松停車場線	松山市森松町～松山市森松町	
81-2			砥部町高尾田～砥部町高尾田	
82-1	県	(一) 美川松山線	東温市下林～東温市田窪	
82-2			東温市牛淵～東温市牛淵	
83	県	(一) 東川上黒岩線	久万高原町東川～久万高原町上黒岩	
84	県	(一) 八倉松前線	松前町筒井～松前町浜	
85	県	(一) 砥部伊予松山線	松前町西高柳～松山市余戸南4丁目	
86	県	(一) 広田双海線	伊予市双海町上灘～伊予市双海町上灘	
87	県	(一) 鳥首五十崎線	内子町五十崎～内子町五十崎	
88	県	(一) 伊予大洲停車場線	大洲市若宮～大洲市若宮	原子力災害対策重点区域内
89	県	(一) 鳥坂宇和線	西予市宇和町卯之町～西予市宇和町卯之町4丁目	原子力災害対策重点区域内
90	県	(一) 内子停車場線	内子町内子～内子町内子	
91-1	県	(一) 八幡浜保内線	八幡浜市大平～八幡浜市西近江町	原子力災害対策重点区域内
91-2			八幡浜市保内町宮内～八幡浜市保内町宮内	
92	県	(一) 三机港線	伊方町三机～伊方町塩成	原子力災害対策重点区域内
93	県	(一) 鳥井喜木津線	伊方町九町～伊方町九町	原子力災害対策重点区域内
94	県	(一) 宇和島港線	宇和島市築地町2丁目～宇和島市寿町2丁目	
95	県	(一) 玉津港線	宇和島市吉田町白浦～宇和島市吉田町立間	原子力災害対策重点区域内含む
96	県	(一) 河内立間停車場線	宇和島市吉田町沖村～宇和島市吉田町沖村	原子力災害対策重点区域内含む
97	県	(一) 伊予宮野下停車場務田線	宇和島市三間町宮野下～宇和島市三間町迫目	
98	県	(一) 下鍵山松野線	鬼北町下鍵山～鬼北町下鍵山	
99-1	県	(一) 小倉三間線	鬼北町小倉～鬼北町清水	
99-2			鬼北町清水～鬼北町清水	
100	県	(一) 広見吉田線	宇和島市三間町務田～宇和島市三間町宮野下	

一次緊急輸送道路 (3 / 5)

番号	管理区分	路線名	区間	備考(主な事業中区間、他路線名)
101	県	(一) 久良城辺線	愛南町御荘平城～愛南町城辺甲	
102	県	(一) 深浦港線	愛南町深浦～愛南町垣内	
103	県	(一) 一本松城辺線	愛南町一本松～愛南町一本松	
104	県	(一) 宮崎波方線	今治市波方町宮崎～今治市波方町馬刀湯	
105-1	県	(一) 松山松前伊予線	松山市土居田町～松山市余戸東4丁目	
105-2			松山市余戸南3丁目～松山市余戸南4丁目	
105-3			松前町西高柳～松前町西古泉	
106	県	(一) 柳谷美川線	久万高原町日野浦～久万高原町中黒岩	
107	県	(一) 三島川之江港線	四国中央市妻鳥町～四国中央市妻鳥町	
108-1	県	(一) 松山川内線	松山市鷹子町～東温市西岡	
108-2			東温市北方～東温市則之内	
109-1	県	(一) 岩城弓削線	上島町生名～上島町弓削日比	
109-2			上島町生名～上島町岩城	
110	県	(一) 平田北条線	松山市平田町～松山市内宮町	
ア	県	(臨港道路) 川之江5号臨港道路	四国中央市川之江町～四国中央市川之江町	
イ	県	(臨港道路) 金子ふ頭線	四国中央市三島中央1丁目～四国中央市三島中央1丁目	
ウ	県	(臨港道路) 村松西線	四国中央市村松町～四国中央市村松町	
エ	県	(臨港道路) 村松東④線	四国中央市村松町～四国中央市村松町	
オ	県	(臨港道路) 村松東⑦線	四国中央市村松町～四国中央市村松町	
カ	県	(臨港道路) 村松東⑧線	四国中央市村松町～四国中央市村松町	
キ	県	(臨港道路) 北条臨港道路	西条市北条～西条市今在家	
ク	県	(臨港道路) 中央臨港道路	西条市今在家～西条市今在家	
ケ	県	(臨港道路) 弓削港臨港道路A	上島町弓削下弓削～上島町弓削下弓削	
コ	県	(臨港道路) 松山観光臨港線	松山市高浜町6丁目～松山市高浜町2丁目	
サ	県	(臨港道路) 中央埠頭地区臨港道路	松山市中島大浦～松山市中島大浦	
シ	県	(臨港道路) 吉田浜臨港線(1)	松山市北吉田～松山市北吉田	
ス	県	(臨港道路) 外港新ふ頭線	松山市北吉田～松山市大可賀3丁目	
セ	県	(臨港道路) 三津浜停車場線	松山市三津ふ頭～松山市三津ふ頭	
ソ	県	(臨港道路) 三崎臨港道路	伊方町三崎～伊方町三崎	原子力災害対策重点区域内
タ	県	(臨港道路) 榑崎第9号臨港道路	宇和島市住吉町2丁目～宇和島市住吉町2丁目	
チ	県	(臨港道路) 榑崎第2号臨港道路	宇和島市住吉町2丁目～宇和島市住吉町3丁目	
ツ	県	(臨港道路) 新内港第4号臨港道路	宇和島市弁天町2丁目～宇和島市弁天町1丁目	
テ	県	(臨港道路) 坂下津第4号臨港道路	宇和島市坂下津～宇和島市坂下津	
ト	県	(臨港道路) 坂下津第3号臨港道路	宇和島市坂下津～宇和島市坂下津	
ナ	県	(臨港道路) 坂下津第2号臨港道路	宇和島市坂下津～宇和島市坂下津	
ニ	県	(臨港道路) 坂下津第5号臨港道路	宇和島市坂下津～宇和島市坂下津	
a	市	(市) 中曾根神之元線	四国中央市中曾根町～四国中央市宮川1丁目	
b	市	(市) 中村山田井線	四国中央市金生町下分～四国中央市妻鳥町	
c	市	(市) 川之江山田井線	四国中央市川之江町～四国中央市川之江町	
	市	(市) ふれあい通り線	四国中央市三島宮川4丁目～四国中央市三島宮川4丁目	
	市	(市) 西土居入野線	四国中央市土居町入野～四国中央市土居町入野	
	市	(市) 公園通り西線	四国中央市中之庄町～四国中央市中之庄町	
	市	(市) 金子豊岡海岸線	四国中央市中之庄町～四国中央市中之庄町	
	市	(市) 運動公園南線	四国中央市中之庄町～四国中央市中之庄町	
	市	(市) 城北9号線	四国中央市川之江町～四国中央市川之江町	
	市	(市) 新瀬川線	四国中央市新宮町～四国中央市新宮町	
	市	(市) 笹尾地谷線	四国中央市新宮町～四国中央市新宮町	
d	市	(市) 港通井地線	四国中央市川之江町～四国中央市川之江町	
	市	(市) 国道海岸線	四国中央市三島金子1丁目～四国中央市三島金子1丁目	
	市	(市) 中之庄埋立3号線	四国中央市三島金子1丁目～四国中央市三島金子1丁目	
	市	(市) 下具定線	四国中央市具定町～四国中央市具定町	
	市	(市) 取芽矢線	四国中央市寒川町～四国中央市寒川町	
	市	(市) 取芽矢支線	四国中央市寒川町～四国中央市寒川町	
	市	(市) 畑野東道線	四国中央市土居町畑野～四国中央市土居町畑野	
	市	(市) 大北線	四国中央市新宮町新宮～四国中央市新宮町新宮	
e	市	(市) 港町繁本東筋線	新居浜市港町～新居浜市繁本町	
	市	(市) 宮北通り線	新居浜市繁本町～新居浜市繁本町	
f	市	(市) 東港東浜筋線	新居浜市多喜浜6丁目～新居浜市黒島1丁目	
	市	(市) 沖浜中通り線	新居浜市黒島1丁目～新居浜市黒島1丁目	
g	市	(市) 西原東須賀線	新居浜市港町～新居浜市西原町2丁目	
	市	(市) 松木東城線	新居浜市松木町～新居浜市坂井町3丁目	
	市	(市) 下泉本郷線	新居浜市坂井町3丁目～新居浜市坂井町3丁目	
	市	(市) 駅裏角野線	新居浜市坂井町3丁目～新居浜市坂井町3丁目	
	市	(市) 北新町江口線	新居浜市江口町～新居浜市北新町	
	市	(市) 新田松神子線	新居浜市北新町～新居浜市新田町1丁目	
	市	(市) 磯浦中新田線	新居浜市新田町1丁目～新居浜市新田町3丁目	
	市	(市) 東浜北通り線	新居浜市多喜浜6丁目～新居浜市多喜浜6丁目	
	市	(市) 本郷西筋線	新居浜市本郷3丁目～新居浜市本郷3丁目	
	市	(市) 端出場1号線	新居浜市立川町～新居浜市立川町	
	市	(市) 北浜西筋線	新居浜市多喜浜6丁目～新居浜市多喜浜6丁目	
	市	(市) 西条20号線	西条市神拝～西条市明屋敷	
	市	(市) 西条16号線	西条市明屋敷～西条市明屋敷	
	市	(市) 丹原池田線	西条市丹原町池田～西条市丹原町池田	
	市	(市) 国道朔日市線	西条市朔日市～西条市ひうち	
	市	(市) 河原津新田線	西条市楠～西条市河原津新田	
	市	(市) 河原津新田支線2	西条市河原津新田～西条市河原津新田	
	市	(市) 西条駅前干拓地線	西条市神拝～西条市大町	
	市	(市) 清楽寺線	西条市小松町新屋敷～西条市小松町新屋敷	
	市	(市) 川原谷大日線	西条市小松町新屋敷～西条市小松町新屋敷	
	市	(市) 川原谷岡村線	西条市小松町新屋敷～西条市小松町新屋敷	
	市	(市) ハイウェイオアシス線	西条市小松町新屋敷～西条市小松町新屋敷	
	市	(市) 中央公園西線	西条市小松町新屋敷～西条市小松町新屋敷	
	市	(市) 堀越線	西条市周布～西条市周布	

一次緊急輸送道路（4／5）

番号	管理区分	路線名	区間	備考(主な事業中区間、他路線名)
h	市	(市) 富田縦貫線	今治市高市～今治市喜田村	
	市	(市) 常盤町1号線	今治市常盤町4丁目～今治市常盤町4丁目	
	市	(市) 旭町日吉線	今治市常盤町4丁目～今治市常盤町4丁目	
	市	(市) 門樋多々良線	今治市波方町樋口～今治市波方町樋口	
	市	(市) 大西宮脇2号線	今治市大西町宮脇～今治市大西町宮脇	
	市	(市) 上町・本通線	今治市菊間町浜～今治市菊間町浜	
	市	(市) 宮窪中央線	今治市宮窪町宮窪～今治市宮窪町宮窪	
	市	(市) 大道線	今治市宮窪町宮窪～今治市宮窪町宮窪	
	市	(市) 胡ヶ浜東線	今治市上浦町井口～今治市上浦町井口	
	市	(市) 上浦大池多々羅線	今治市上浦町井口～今治市上浦町井口	
	市	(市) 川岸端線	今治市伯方町木浦～今治市伯方町木浦	
	市	(市) 恵美須鯉池町線	今治市旭町3丁目～今治市旭町2丁目	
	市	(市) 青木川3号線	今治市別宮町2丁目～今治市南大門町2丁目	
	市	(市) 大西丸山本線	今治市大西町宮脇～今治市大西町宮脇	
	市	(市) 今治駅天保山線	今治市旭町3丁目～今治市天保山町2丁目	
	市	(市) 宮窪戸代線	今治市宮窪町宮窪～今治市宮窪町宮窪	
	市	(市) 高地矢田線	今治市高地町1丁目～今治市矢田	
	市	(市) 喜田村松木線	今治市喜田村2丁目～今治市喜田村2丁目	
	市	(市) 辰の口・岩谷線	今治市菊間町種～今治市菊間町種	
	市	(市) 中浦線	今治市波方町宮崎～今治市波方町宮崎	
	市	(市) 石井岡ノ内線	今治市石井町4丁目～今治市石井町4丁目	
i	市	(市) 鳥生大浜八町線	今治市東鳥生2丁目～今治市八町東3丁目	
	市	(市) 片原町2号線	今治市片原町1丁目～今治市片原町1丁目	
	市	(市) 片原町1号線	今治市片原町1丁目～今治市片原町1丁目	
	市	(市) 亥ノ谷中央線	今治市上浦町井口～今治市上浦町井口	
	市	(市) 葉山臨海線	今治市菊間町浜～今治市菊間町浜	
	市	(市) 新浜1号線	今治市伯方町叶浦～今治市伯方町叶浦	
	町	(町) 井ノ頭・大木線	上島町魚島～上島町魚島	
	町	(町) 佐島循環線	上島町弓削日比～上島町下弓削	
	町	(町) 立石南寮線	上島町生名～上島町生名	
j	市	(市) 大可賀道後松山港線	松山市被川1丁目～松山市松江町	
k	市	(市) 松山環状線北部	松山市東長戸4丁目～松山市中央2丁目	
l	市	(市) 松山環状線西部	松山市和泉北2丁目～松山市中央2丁目	
m	市	(市) 松山環状線南部	松山市枝松5丁目～松山市和泉北1丁目	
n	市	(市) 松山環状線東部	松山市岩崎町2丁目～松山市枝松5丁目	
o	市	(市) 梅津寺高岡線	松山市高山町～松山市古三津2丁目	
p	市	(市) 千舟町古川線 他2路線	松山市湊町5丁目～松山市古川南3丁目	(市) 石井252号線、(市) 石井413号線
q	市	(市) 千舟町高岡線 他1路線	松山市千舟町1丁目～松山市南江戸3丁目	(市) 新玉62号線
r	市	(市) 中央循環線	松山市本町3丁目～松山市平和通1丁目	
	市	(市) 東西140号線	松山市勝山町2丁目～松山市勝山町2丁目	
	市	(市) 東雲22号線	松山市勝山町2丁目～松山市北持田町	
	市	(市) 北条中西線	松山市中西内～松山市北条辻	
	市	(市) 北条鴻之坂線	松山市北条辻～松山市北条辻	
	市	(市) 東西145号線	松山市勝山町2丁目～松山市勝山町2丁目	
	市	(市) 東雲38号線	松山市勝山町2丁目～松山市北持田町	
	市	(市) 小栗鷹場線	松山市大手町1丁目～松山市味酒町1丁目	
	市	(市) 東西90号線	松山市竹原町1丁目～松山市竹原町1丁目	
	市	(市) 南北68号線	松山市宮田町～松山市宮田町	
	市	(市) 中之川通線	松山市宮田町～松山市南江戸1丁目	
	市	(市) 大可賀東西9号線	松山市湊町6丁目～松山市湊町4丁目	
	市	(市) 新玉49号線	松山市須賀町～松山市須賀町	
	市	(市) 東雲43号線	松山市北藤原町～松山市竹原町1丁目	
	市	(市) 鮎屋町護国神社前線	松山市岩崎町2丁目～松山市岩崎町2丁目	
	市	(市) 味生136号線	松山市平和通1丁目～松山市文京町	
	市	(市) 味生137号線	松山市大可賀2丁目～松山市大可賀2丁目	
	市	(市) 小野64号線	松山市南梅本町～松山市南梅本町	
	市	(市) 久谷163号線	松山市上野町～松山市上野町	
	市	(市) 浮穴51号線	松山市森松町～松山市森松町	
	市	(市) 余土142号線	松山市保免西4丁目～松山市保免西4丁目	
s	市	(市) 稲荷中村線	伊予市中村八幡～伊予市中村八幡	
	市	(市) 尾崎中村線	伊予市尾崎～伊予市森	
	市	(市) 旗屋柿ノ木2号線	伊予市上三谷～伊予市上三谷	
	市	(市) 八倉下線	伊予市八倉～伊予市八倉	
	市	(市) 日尾野引坂線	伊予市双海町上灘～伊予市双海町上灘	
	市	(市) 志津川医大線	東温市志津川～東温市志津川	
t	市	(市) 牛淵上村線	東温市牛淵古屋敷～東温市村上字横田	
	市	(市) 高速側道1号線	東温市田窪～東温市田窪	
	市	(市) 高速側道2号線	東温市田窪～東温市田窪	
	町	(町) 総津町中線	砥部町総津～砥部町総津	
	町	(町) 町裏線	砥部町総津～砥部町総津	
	町	(町) 宮内千足線	砥部町宮内～砥部町宮内	
	町	(町) 住安線	久万高原町久万～久万高原町久万	
	町	(町) 病院線	久万高原町久万～久万高原町菅生	
	町	(町) 宮の前明神線	久万高原町菅生～久万高原町菅生	
	町	(町) 宮の前明神支線	久万高原町菅生～久万高原町菅生	
	町	(町) 御山線	久万高原町日野浦～久万高原町日野浦	
	町	(町) 緑ヶ丘線	久万高原町久万～久万高原町久万	
	町	(町) 西谷線	久万高原町柳井川～久万高原町柳井川	
	町	(町) 立野線	久万高原町柳井川～久万高原町柳井川	
	町	(町) 四国カルスト高原線	久万高原町西谷～久万高原町西谷	

一次緊急輸送道路（5 / 5）

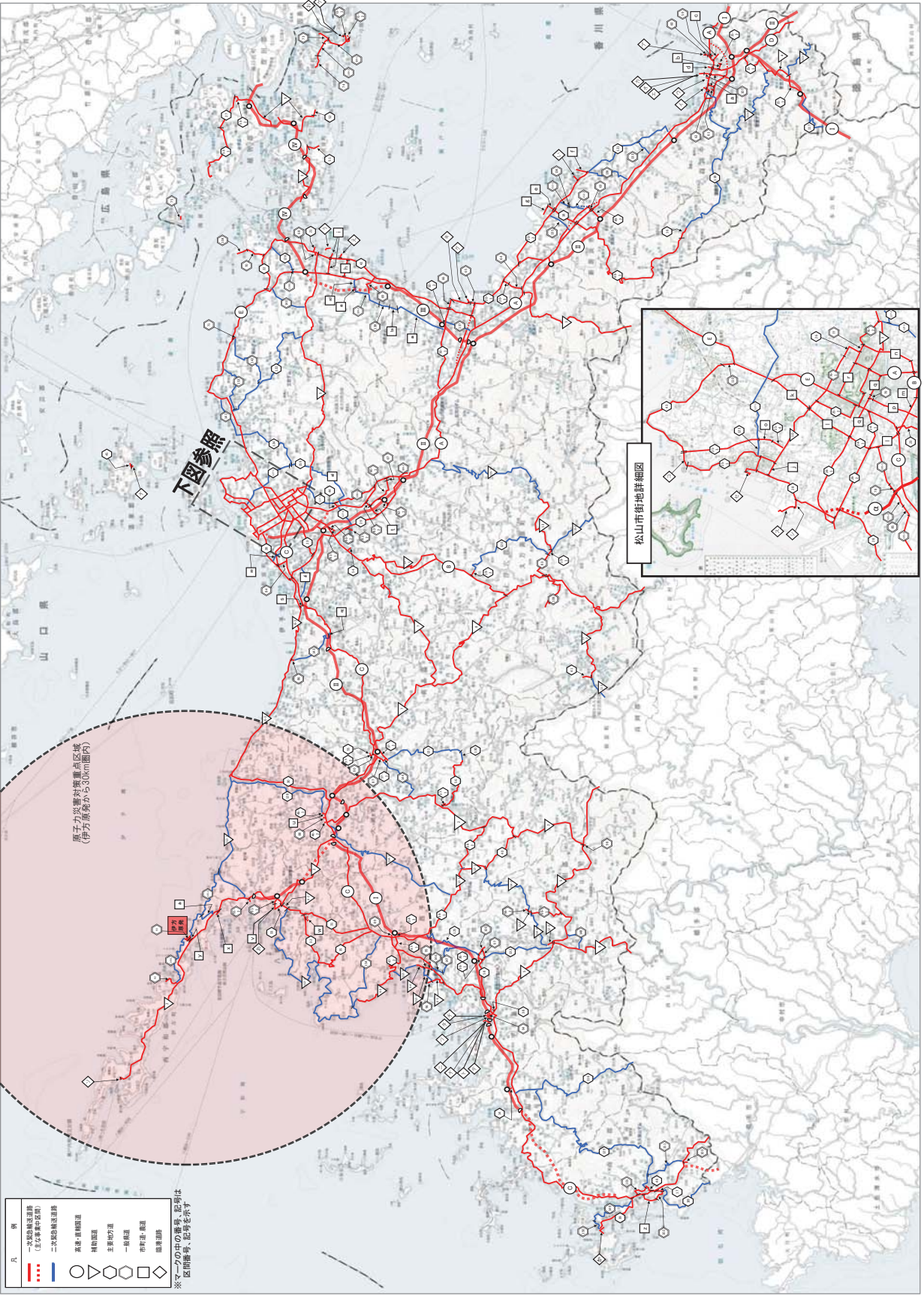
番号	管理区分	路線名	区間	備考(主な事業中区間、他路線名)
u	市	(市) 若宮慶雲寺線	大洲市若宮～大洲市若宮	原子力災害対策重点区域内
	市	(市) 鹿野川橋新町線	大洲市肱川町山鳥坂～大洲市肱川町山鳥坂	
	市	(市) 大洲停車場南線	大洲市中村～大洲市中村	原子力災害対策重点区域内
	市	(市) 離宮線	大洲市中村～大洲市中村	原子力災害対策重点区域内
	市	(市) 北只線	大洲市北只～大洲市北只	原子力災害対策重点区域内
	市	(市) 中村堤防線	大洲市中村～大洲市中村	原子力災害対策重点区域内
	市	(市) 運動公園線	大洲市平野町野田～大洲市平野町野田	原子力災害対策重点区域内
	市	(市) 北只団地1号線	大洲市北只～大洲市北只	原子力災害対策重点区域内
	町	(町) 町村線	内子町寺村～内子町小田	
	町	(町) 役場前四国電力線	内子町小田～内子町小田	
	町	(町) 柿原本線	内子町平岡～内子町平岡	
	町	(町) 植松線	内子町内子～内子町内子	
	町	(町) 内子喜多山線	内子町内子～内子町内子	
	町	(町) 新田三畝町線	内子町寺村～内子町寺村	
v	市	(市) 矢野町大平線	八幡浜市西近江町～八幡浜市西近江町	原子力災害対策重点区域内
	市	(市) 山崎清水線	八幡浜市保内町宮内～八幡浜市保内町宮内	原子力災害対策重点区域内
	市	(市) 広瀬本町築港線	八幡浜市～八幡浜市広瀬2丁目	原子力災害対策重点区域内
	市	(市) 広瀬横断線	八幡浜市広瀬2丁目～八幡浜市広瀬2丁目	原子力災害対策重点区域内
	市	(市) 駅前通り線	八幡浜市松柏～八幡浜市松柏	原子力災害対策重点区域内
w	市	(市) 布喜川若山線	八幡浜市布喜川～八幡浜市若山	原子力災害対策重点区域内
	市	(市) 北浜4号線	八幡浜市北浜1丁目～八幡浜市北浜1丁目	原子力災害対策重点区域内
	市	(市) 大平市立病院線	八幡浜市大平～八幡浜市大平	原子力災害対策重点区域内
	市	(市) 病院前通り線	八幡浜市大平～八幡浜市大平	原子力災害対策重点区域内
	市	(市) 市立病院横通り線	八幡浜市大平～八幡浜市大平	原子力災害対策重点区域内
x	町	(町) 伊方宮内線 他2路線	伊方町湊浦～伊方町湊浦	原子力災害対策重点区域内 (町) 伊方八幡浜線、(町) 湊浦横田線
y	町	(町) 九町九町越線	伊方町九町～伊方町九町	原子力災害対策重点区域内
	町	(町) 三机地区内1号線	伊方町三机～伊方町三机	原子力災害対策重点区域内
	町	(町) 須賀上線	伊方町三崎～伊方町三崎	原子力災害対策重点区域内
	市	(市) 湯の川・くらぬき線	西予市明浜町高山～西予市明浜町高山	原子力災害対策重点区域内
	市	(市) 昭和線	西予市野村町野村～西予市野村町野村	
	市	(市) 坂本中組線	西予市城川町下相～西予市城川町下相	
	市	(市) 朝立53号線	西予市三瓶町朝立～西予市三瓶町朝立	原子力災害対策重点区域内
	市	(市) 朝立55号線	西予市三瓶町朝立～西予市三瓶町朝立	原子力災害対策重点区域内
	市	(市) 旧町地区223号線	西予市宇和町卯之町4丁目～西予市宇和町卯之町4丁目	原子力災害対策重点区域内
	市	(市) 2級路線24号線	西予市宇和町卯之町4丁目～西予市宇和町卯之町3丁目	原子力災害対策重点区域内
	市	(市) 旧町地区175号線	西予市宇和町卯之町3丁目～西予市宇和町卯之町3丁目	原子力災害対策重点区域内
	市	(市) 曙町弁天町線	宇和島市弁天町1丁目～宇和島市弁天町1丁目	
	市	(市) 寿町住吉線	宇和島市弁天町1丁目～宇和島市弁天町2丁目	
	市	(市) 和霊町16号線	宇和島市天神町～宇和島市天神町	
	市	(市) 西小路中央線	宇和島市吉田町西小路～宇和島市吉田町東小路	
	市	(市) 築地町12号線	宇和島市築地町2丁目～宇和島市築地町2丁目	
	市	(市) 築地本線	宇和島市築地町2丁目～宇和島市築地町2丁目	
	市	(市) 朝日町築地線	宇和島市築地町1丁目～宇和島市築地町2丁目	
	市	(市) 鶴島町錦町線	宇和島市錦町～宇和島市鶴島町	
	市	(市) 丸穂町9号線	宇和島市丸穂～宇和島市丸穂町	
	市	(市) 丸穂線	宇和島市丸穂町～宇和島市丸穂町	
	市	(市) 丸穂町7号線	宇和島市丸穂町～宇和島市丸穂	
	市	(市) 御殿内鶴間線	宇和島市吉田町立間尻～宇和島市吉田町鶴間	
	市	(市) 坂下津44号線	宇和島市坂下津～宇和島市坂下津	
	市	(市) 弁天町5号線	宇和島市栄町港3丁目～宇和島市寿町2丁目	
	市	(市) 寿町栄町港線	宇和島市栄町港3丁目～宇和島市栄町港2丁目	
	市	(市) 伊吹町国道線	宇和島市伊吹町～宇和島市伊吹町	
	市	(市) 丸之内内桜町線	宇和島市丸之内1丁目～宇和島市堀端町	
	市	(市) 本町追手御殿町線	宇和島市堀端町～宇和島市御殿町	
	市	(市) 法花津中央線	宇和島市吉田町法花津～宇和島市吉田町法花津	原子力災害対策重点区域内
	町	(町) 幸田線	鬼北町大字下鍵山～鬼北町大字下鍵山	
	町	(町) 森の三角ぼうし線	鬼北町大字永野市～鬼北町大字永野市	
	町	(町) 武士狩野線	鬼北町近永～鬼北町近永	
	町	(町) 出目本町永野市線	鬼北町永野市～鬼北町永野市	
	町	(町) 永野市豊岡線	鬼北町永野市～鬼北町永野市	
	町	(町) 学校前線	鬼北町清水～鬼北町清水	
	町	(町) 松丸中央線	松野町松丸～松野町松丸	
z	町	(町) 太郎谷線 他3路線	愛南町城辺甲～愛南町深浦	(町) 鮪越線、(町) 深浦鮪越線、(町) 深浦9号線
	町	(町) 役場線	愛南町一本松～愛南町一本松	
	町	(町) 伊勢町線	愛南町城辺～愛南町城辺	
	町	(町) 大森城山線	愛南町城辺～愛南町城辺	
	町	(町) 久良船越線	愛南町船越～愛南町船越	
あ	市	港湾臨港道路1号線 他1路線	八幡浜市西近江町～八幡浜市沖新田	原子力災害対策重点区域内 漁港臨港道路2号線
い	市	(臨港道路) 垣生線	新居浜市多喜浜3丁目～新居浜市垣生3丁目	
う	市	(臨港道路) 天保山大浜線	今治市天保山町2丁目～今治市天保山町6丁目	
え	市	(臨港道路) 富田臨港線	今治市喜田村3丁目～今治市富田新港1丁目	
お	町	(臨港道路) 弓削港臨港道路	上島町弓削下弓削～上島町弓削下弓削	
か	町	(臨港道路) 船越臨港道路	愛南町船越～愛南町船越	

二次緊急輸送道路

番号	管理区分	路線名	区間	備考(主な事業中区間、他路線名)
111-1	県	一般国道319号	徳島県境～四国中央市新宮町新宮	
111-2			四国中央市新宮町新宮～四国中央市三島金子2丁目	
112-1			大洲市長浜町長浜～八幡浜市保内町宮内	原子力災害対策重点区域内
112-2			八幡浜市矢野町～西予市明浜町高山	原子力災害対策重点区域内
112-3	県	一般国道378号	西予市明浜町儀津～宇和島市吉田町法花津	原子力災害対策重点区域内
112-4			宇和島市吉田町白浦～宇和島市吉田町沖村	原子力災害対策重点区域内含む
113	県	一般国道440号	久万高原町西谷～高知県境	
114-1	県	一般国道441号	大洲市大洲～西予市野村町河西	原子力災害対策重点区域内含む
114-2			西予市城川町田穂～鬼北町清水	
114-3			鬼北町清水～鬼北町近永	
115-1	県	一般国道494号	東温市則之内～久万高原町洪草	
115-2			久万高原町東川～高知県境	
116	県	(主) 宿毛津島線	高知県境～宇和島市津島町岩松	
117	県	(主) 川之江大豊線	四国中央市新宮町馬立～高知県境	
118	県	(主) 高知伊予三島線	新居浜市別子山保土野～四国中央市金砂町平野山	
119	県	(主) 宿毛城辺線	高知県境～愛南町垣内	
120	県	(主) 松条久万線	久万高原町七鳥～久万高原町菅生	
121	県	(主) 壬生川新居浜野田線	新居浜市多喜浜～四国中央市土居町野田	
122	県	(主) 北条玉川線	松山市中西内～今治市玉川町竜岡下	
123	県	(主) 松山港線	松山市高山町～松山市三杉町	
124	県	(主) 松山北条線	松山市下伊台町～松山市久保	
125	県	(主) 宇和三間線	西予市宇和町下川～宇和島市三間町務田	原子力災害対策重点区域内含む
126	県	(主) 今治波方港線	今治市波方町樋口～今治市延喜	
127-1	県	(主) 松山東部環状線	松山市三津1丁目～松山市末町	
127-2			松山市石手1丁目～松山市東野1丁目	
127-3			松山市石手2丁目～松山市鷹子町	
127-4			松山市久米窪田町～松山市小村町	
128	県	(主) 長浜中村線	大洲市長浜町沖浦～大洲市若宮	原子力災害対策重点区域内
129	県	(主) 宇和島城辺線	宇和島市津島町岩淵～愛南町城辺甲	
130	県	(主) 小田河辺大洲線	大洲市河辺町植松～大洲市河辺町植松	
131	県	(主) 内子河辺野村線	内子町五十崎～大洲市河辺町植松	
132	県	(主) 広見三間宇和島線	鬼北町永野市～宇和島市三間町務田	
133	県	(一) 蕪崎土居線	四国中央市土居町蕪崎～四国中央市土居町中村	
134	県	(一) 多喜浜泉川線	新居浜市郷～新居浜市郷	
135	県	(一) 新居浜港線	新居浜市一宮町～新居浜市中荻町	
136	県	(一) 新居浜土居線	新居浜市阿島～四国中央市土居町上野	
137	県	(一) 南川壬生川停車場線	西条市小松町南川～西条市周布	
138	県	(一) 東予玉川線	今治市朝倉上～今治市朝倉上	
139-1	県	(一) 今治丹原線	今治市延喜～今治市神宮	
139-2			今治市古谷～今治市朝倉上	
140	県	(一) 鈍川伊予大井停車場線	今治市玉川町大野～今治市大西町脇	
141	県	(一) 湯山北条線	松山市粟井～松山市下難波	
142	県	(一) 才之原菊間線	松山市才之原～今治市菊間町	
143	県	(一) 広田双海線	伊予市双海町上灘～伊予市双海町上灘	
144	県	(一) 鳥首五十崎線	大洲市成能～内子町五十崎	
145-1	県	(一) 鳥井喜木津線	伊方町三机～伊方町九町	原子力災害対策重点区域内
145-2			伊方町九町～八幡浜市保内町喜木津	原子力災害対策重点区域内
146	県	(一) 河内立間停車場線	宇和島市吉田町立間～宇和島市吉田町立間	
147	県	(一) 西谷吉田線	宇和島市三間町則～宇和島市吉田町立間	
148	県	(一) 下鍵山松野線	鬼北町興野々～松野町延野々	
149	県	(一) 猿鳴平城線	愛南町中浦～愛南町御荘平城	
150	県	(一) 中浦西海線	愛南町中浦～愛南町船越	
151	県	(一) 一本松城辺線	愛南町広見～愛南町城辺緑乙	
152-1	県	(一) 新居浜東港線	新居浜市郷～新居浜市郷	
152-2			新居浜市郷～新居浜市東田	事業中区間(観音原～東田)
153	県	(一) 粟井浅海線	松山市中西内～松山市浅海本谷	
154	県	(一) 宇和高山線	西予市宇和町卯之町～西予市明浜町宮野浦	原子力災害対策重点区域内
aa	市	(市) 安用実報寺線 他3路線	西条市丹原町願連寺～西条市実報寺	(市)茂敷新町線、(市)茂敷東線、(市)周布吉岡線
ab	市	(市) 上徳町谷線	今治市高市～今治市町谷	
ac	市	(市) 宮ノ窪尾ノ端線	今治市朝倉南～今治市古谷	
ad	市	(市) 平井食場線 他5路線	松山市平井町～松山市末町	(市)湯山50.75.127号線、(市)小野159.160号線
ae	町	(町) 筒井徳丸線	松前町筒井～松前町恵久美	
af	市	(市) 稲荷下三谷線 他1路線	伊予市上三谷～伊予市稲荷	(市)下三谷楠木線
ag	市	(市) 粒野上線	伊予市双海町上灘～伊予市双海町上灘	
ah	町	(町) 湊浦伊方越線	伊方町湊浦～伊方町伊方越	原子力災害対策重点区域内
ba	市	広域営農団地周桑今治地区農道(周越農道)	今治市朝倉上～今治市朝倉上	

【令和6年3月12日現在】

愛媛県緊急輸送道路連絡図



※ 縮尺の都合上、市町管理道路の一部路線については記載を省略している。

2-12-1 原子力防災に関する研修（原子力安全対策課）

令和5年度

主催	講座	研修等の内容	対象者	備考
内閣府	原子力災害対策要員研修及び 原子力災害現地対策本部図上演習	災害対策本部要員として必要となる運用知識、専門知識、能力の習得	自治体職員、 防災関係機関関係者	
原子力規制庁	モニタリング技術に関する 基礎的な講座	モニタリング業務従事者に必要な資機材の使用法、試料採取及び測定等のモニタリングの基礎について必要な知識及び技術の習得	モニタリング業務に従事する 開催地域及びその周辺地域の 地方公共団体職員	
愛媛県	原子力防災基礎研修及び 業務関係者研修	原子力防災業務に従事するために必要な基礎的知識と技術の習得	自治体職員、 防災関係機関関係者等	
愛媛県	原子力災害医療基礎研修	原子力防災に関係する基礎知識や 測定器の知識の習得	自治体職員、医療関係者等	
愛媛県	原子力災害時の医療活動研修 (避難退域時検査及び簡易除染、 安定ヨウ素剤等)	原子力災害時の医療活動に従事するために必要な基礎的知識と技術の習得	自治体職員、医療関係者等	
愛媛県	原子力災害時の搬送研修	原子力災害時の搬送活動に従事するために必要な基礎的知識と技術の習得	消防機関の搬送関係者等	
愛媛県	原子力災害医療協力機関研修	原子力災害時の医療活動に従事するために必要な基礎的知識と技術の習得	原子力災害医療協力機関に所属する医療関係者	

2-13-1 愛媛県の原子力防災訓練の経緯（原子力安全対策課）

年	実施日	公開	訓練項目	参加機関
昭和55 63 年度	—	非公開	1 緊急時通信連絡訓練（毎月1回） 2 緊急時環境モニタリング訓練（毎月1回） 3 線量評価机上訓練（年1回 S59年度から）	—
平成元 年度	H2.1.30 (10:00～ 12:30)	非公開	1 緊急時通信連絡訓練 2 緊急時環境モニタリング訓練 3 線量評価机上訓練	科学技術庁、資源エネルギー庁、消防庁、松山海上保安部、県、伊方町、保内町、瀬戸町、四国電力㈱ 9機関 100人
平成2 年度	H3.3.15 (14:00～ 16:30)	公開	1 緊急時通信連絡訓練 2 緊急時環境モニタリング訓練 3 線量評価机上訓練 4 災害広報訓練 5 災害対策本部設置準備訓練 6 緊急時資機材準備訓練 7 緊急時医療活動訓練	科学技術庁、資源エネルギー庁、消防庁、松山海上保安部、県、県警察本部、伊方町、保内町、瀬戸町、八幡浜消防本部、県医師会、四国電力㈱ 12機関 200人
平成3 年度	H4.3.16 (10:00～ 12:45)	公開	1 緊急時通信連絡訓練 2 緊急時環境モニタリング訓練 3 災害広報訓練 4 災害対策本部設置訓練 5 緊急時資機材準備訓練 6 緊急時医療活動訓練 7 緊急時交通規制等訓練	科学技術庁、資源エネルギー庁、消防庁、第六管区海上保安本部、県、県警察本部、伊方町、保内町、瀬戸町、八幡浜消防本部、県医師会、NHK、RNB、EBC、FM愛媛、四国電力㈱ 16機関 300人
平成4 年度	H5.3.17 (9:00～ 12:00)	公開	1 緊急時通信連絡訓練 2 緊急時環境モニタリング訓練 3 災害広報訓練 4 災害対策本部設置訓練 5 緊急時資機材準備訓練 6 緊急時医療活動訓練 7 緊急時交通規制等訓練	科学技術庁、資源エネルギー庁、消防庁、第六管区海上保安本部、松山地方気象台、県、県警察本部、伊方町、保内町、瀬戸町、八幡浜消防本部、県医師会、NHK、RNB、EBC、ITV、FM愛媛、四国電力㈱ 18機関 300人
平成5 年度	H6.3.17 (9:00～ 12:00)	公開	1 緊急時通信連絡訓練 2 緊急時環境モニタリング訓練 3 災害広報訓練 4 災害対策本部設置訓練 5 緊急時資機材準備訓練 6 緊急時医療活動訓練 7 緊急時交通規制等訓練	科学技術庁、資源エネルギー庁、消防庁、第六管区海上保安本部、松山地方気象台、県、県警察本部、伊方町、保内町、瀬戸町、八幡浜消防本部、県医師会、NHK、RNB、EBC、ITV、FM愛媛、四国電力㈱ 18機関 350人
平成6 年度	中止	—	H7.1.17に発生した阪神・淡路大震災を踏まえ、県全体の防災体制を検討する必要があるとされたことから中止としたもの	
平成7 年度	H8.3.19 (8:50～ 12:00)	公開	1 緊急時通信連絡訓練 2 緊急時環境モニタリング訓練 3 災害広報訓練 4 災害対策本部設置訓練 5 緊急時医療活動訓練 6 自衛隊災害派遣運用訓練 7 住民避難誘導訓練	科学技術庁、資源エネルギー庁、消防庁、第六管区海上保安本部、松山地方気象台、陸上自衛隊、県、県警察本部、伊方町、保内町、瀬戸町、八幡浜消防本部、日本赤十字社支部、県医師会、NHK、RNB、EBC、ITV、EAT、FM愛媛、四国電力㈱ 21機関 800人
平成8 年度	H9.1.30 (8:50～ 12:00)	公開	1 緊急時通信連絡訓練 2 緊急時環境モニタリング訓練 3 災害広報訓練 4 災害対策本部設置訓練 5 緊急時医療活動訓練 6 自衛隊災害派遣運用訓練 7 住民避難誘導訓練	科学技術庁、資源エネルギー庁、消防庁、第六管区海上保安本部、松山地方気象台、陸上自衛隊、県、県警察本部、伊方町、保内町、瀬戸町、八幡浜消防本部、日本赤十字社支部、県医師会、愛媛県バス協会、NHK、RNB、EBC、ITV、EAT、FM愛媛、四国電力㈱ 22機関 750人
平成9 年度	H9.11.12 (8:45～ 12:00)	公開	1 緊急時通信連絡訓練 2 緊急時環境モニタリング訓練 3 災害広報訓練 4 災害対策本部設置訓練 5 緊急時医療活動訓練 6 自衛隊災害派遣運用訓練 7 住民避難誘導訓練	科学技術庁、資源エネルギー庁、消防庁、第六管区海上保安本部、松山地方気象台、陸上自衛隊、日本原子力研究所、県、県警察本部、伊方町、保内町、瀬戸町、八幡浜消防本部、日本赤十字社支部、県医師会、愛媛県バス協会、NHK、RNB、EBC、ITV、EAT、FM愛媛、四国電力㈱ 23機関 900人
平成10 年度	H10.11.11 (8:45～ 12:00)	公開	1 緊急時通信連絡訓練 2 緊急時環境モニタリング訓練 3 災害広報訓練 4 災害対策本部設置訓練 5 緊急時医療活動訓練 6 自衛隊災害派遣運用訓練 7 住民避難誘導訓練	科学技術庁、資源エネルギー庁、消防庁、第六管区海上保安本部、松山地方気象台、陸上自衛隊、日本原子力研究所、県、県警察本部、伊方町、保内町、瀬戸町、八幡浜消防本部、日本赤十字社支部、県医師会、愛媛県バス協会、NHK、RNB、EBC、ITV、EAT、FM愛媛、八西CATV、四国電力㈱ 24機関 1,500人
平成11 年度	H11.10.28 (8:45～ 12:00)	公開	1 緊急時通信連絡訓練 2 緊急時環境モニタリング訓練 3 災害広報訓練 4 災害対策本部設置訓練 5 緊急時医療活動訓練 6 自衛隊災害派遣運用訓練 7 住民避難誘導訓練	科学技術庁、資源エネルギー庁、消防庁、第六管区海上保安本部、松山地方気象台、陸上自衛隊、日本原子力研究所、核燃料サイクル開発機構、県、県警察本部、伊方町、保内町、瀬戸町、八幡浜消防本部、日本赤十字社支部、県医師会、愛媛県バス協会、NHK、RNB、EBC、ITV、EAT、FM愛媛、八西CATV、四国電力㈱ 25機関 2,200人
平成12 年度	H12.10.31 (8:45～ 12:30)	公開	1 緊急時通信連絡訓練 2 緊急時環境モニタリング訓練 3 災害広報訓練 4 災害対策本部設置訓練 5 オフサイトセンター運営訓練 6 緊急時医療活動訓練 7 自衛隊災害派遣運用訓練 8 住民避難誘導訓練	科学技術庁、資源エネルギー庁、消防庁、第六管区海上保安本部、松山地方気象台、陸上自衛隊、日本原子力研究所、核燃料サイクル開発機構、県、県警察本部、伊方町、保内町、瀬戸町、八幡浜消防本部、日本赤十字社支部、県医師会、愛媛県バス協会、NHK、RNB、EBC、ITV、EAT、FM愛媛、八西CATV、四国電力㈱ 25機関 2,200人

年	実施日	公開	訓練項目	参加機関
平成13年度	H13.11.1 (8:35~12:30)	公開	1 緊急時通信連絡訓練 2 緊急時環境モニタリング訓練 3 災害広報訓練 4 災害対策本部設置訓練 5 オフサイトセンター運営訓練 6 緊急時医療活動訓練 7 自衛隊災害派遣運用訓練 8 住民避難誘導訓練	原子力安全・保安院、文部科学省、消防庁、第六管区海上保安本部、松山地方気象台、陸上自衛隊、海上自衛隊呉地方総監部、日本原子力研究所、核燃料サイクル開発機構、放射線医学総合研究所、原子力発電技術機構、原子力安全技術センター、県、県警察本部、伊方町、保内町、瀬戸町、八幡浜消防本部、日本赤十字社県支部、県医師会、県バス協会、NHK、RNB、EBC、ITV、EAT、FM愛媛、八西CATV、四国電力㈱ 29機関 2,200人
平成14年度	H14.10.25 (8:35~12:30)	公開	1 緊急時通信連絡訓練 2 緊急時環境モニタリング訓練 3 災害広報訓練 4 災害対策本部設置訓練 5 オフサイトセンター運営訓練 6 緊急時医療活動訓練 7 自衛隊災害派遣運用訓練 8 住民避難誘導訓練	原子力安全・保安院、文部科学省、消防庁、第六管区海上保安本部、松山地方気象台、陸上自衛隊、海上自衛隊呉地方総監部、日本原子力研究所、核燃料サイクル開発機構、放射線医学総合研究所、原子力安全基盤機構、原子力安全技術センター、県、県警察本部、伊方町、保内町、瀬戸町、八幡浜消防本部、日本赤十字社県支部、県医師会、県バス協会、NHK、RNB、EBC、ITV、EAT、FM愛媛、八西CATV、四国電力㈱、佐賀県 30機関 2,200人
平成15年度	H15.10.27 (9:00~13:20)	公開	1 緊急時通信連絡訓練 2 緊急時環境モニタリング訓練 3 災害広報訓練 4 災害対策本部設置訓練 5 オフサイトセンター運営訓練 6 緊急時医療活動訓練 7 自衛隊災害派遣運用訓練 8 住民避難誘導訓練	原子力安全・保安院、文部科学省、消防庁、第六管区海上保安本部、松山地方気象台、陸上自衛隊、海上自衛隊呉地方総監部、日本原子力研究所、核燃料サイクル開発機構、放射線医学総合研究所、原子力安全基盤機構、原子力安全技術センター、県、県警察本部、伊方町、保内町、瀬戸町、三崎町、八幡浜消防本部、松山市消防局、日本赤十字社県支部、県医師会、県薬剤師会、県看護協会、県放射線技師会、市立八幡浜総合病院、愛媛大学医学部付属病院、松山赤十字病院、県バス協会、NHK、RNB、EBC、ITV、EAT、FM愛媛、八西CATV、四国電力㈱ 30機関 2,200人
平成16年度	H16.10.26 (9:30~13:00)	公開	1 緊急時通信連絡訓練 2 緊急時環境モニタリング訓練 3 災害広報訓練 4 災害対策本部設置訓練 5 オフサイトセンター運営訓練 6 緊急被ばく医療活動訓練 7 自衛隊災害派遣運用訓練 8 住民避難誘導訓練	原子力安全・保安院、文部科学省、消防庁、第六管区海上保安本部、松山地方気象台、陸上自衛隊、海上自衛隊呉地方総監部、日本原子力研究所、核燃料サイクル開発機構、放射線医学総合研究所、原子力安全基盤機構、原子力安全技術センター、県、県警察本部、伊方町、保内町、瀬戸町、三崎町、八幡浜消防本部、松山市消防局、日本赤十字社県支部、県医師会、県薬剤師会、県看護協会、市立八幡浜総合病院、愛媛大学医学部付属病院、松山赤十字病院、県バス協会、NHK、RNB、EBC、ITV、EAT、FM愛媛、八西CATV、四国電力㈱ 37機関 2,200人
平成17年度	H17.10.21 (8:30~13:00)	公開	1 緊急時通信連絡訓練 2 緊急時環境モニタリング訓練 3 災害広報訓練 4 災害対策本部設置訓練 5 オフサイトセンター運営訓練 6 緊急被ばく医療活動訓練 7 自衛隊災害派遣運用訓練 8 住民避難誘導訓練	原子力安全・保安院、四国経済産業局、文部科学省、消防庁、第六管区海上保安本部、松山地方気象台、陸上自衛隊、海上自衛隊呉地方総監部、日本原子力研究所、核燃料サイクル開発機構、放射線医学総合研究所、原子力安全基盤機構、四国計測工業㈱、原子力安全技術センター、県、四国管区警察庁、県警察本部、八幡浜警察署、伊方町、八幡浜市、八幡浜消防本部、松山市消防局、日本赤十字社県支部、県医師会、県薬剤師会、県看護協会、県放射線技師会、市立八幡浜総合病院、愛媛大学医学部付属病院、松山赤十字病院、県バス協会、県旅客船協会、NHK、RNB、EBC、ITV、EAT、FM愛媛、八西CATV、四国電力㈱ 39機関 2,200人
平成18年度	H18.10.25 (11:00~18:00) H18.10.26 (7:30~12:00)	公開	【国との総合訓練】 ○国、関係自治体及び事業者共通の訓練 1 緊急時の通信連絡、情報の収集・伝達訓練 ①通信連絡、伝達訓練 ②情報収集訓練 2 警戒段階における緊急事態対応策の準備のための連携活動訓練 ①職員等の緊急派遣訓練 ②警戒段階における中央と現地の連携活動訓練 3 オフサイトセンターの運営訓練 ①愛媛県オフサイトセンターの立ち上げ ②現地事故対策連絡会議の運営 ③原子力災害現地対策本部設置・運営 ④原子力災害合同対策協議会運営 ○国が主体となつて行う訓練 1 警戒段階の対応訓練 2 原子力緊急事態宣言に係る訓練 3 緊急事態における対応訓練 4 広域支援活動の訓練 5 広報訓練 ○関係自治体が主体となつて行う訓練 1 緊急時通信連絡訓練 2 緊急時環境モニタリング訓練 3 災害広報訓練 4 災害対策本部設置訓練 5 オフサイトセンター要員派遣訓練 6 緊急被ばく医療活動訓練 7 自衛隊災害派遣運用訓練 8 住民避難・誘導訓練 9 交通規制訓練 ○事業者が主体となつて行う訓練 1 事故拡大防止訓練 2 災害対策本部の設置及び通報・連絡訓練 3 緊急時モニタリング訓練 4 避難誘導訓練 5 医療活動訓練 6 原子力事業者支援連携訓練	○指定行政機関 内閣官房、内閣府、原子力安全委員会、食品安全委員会、国家公安委員会、警察庁、防衛庁、経済省、消防庁、外務省、財務省、文部科学省、厚生労働省、農林水産省、経済産業省、資源エネルギー庁、原子力安全・保安院、国土交通省、気象庁、海上保安庁、環境省 ○指定地方行政機関等 経済産業省四国経済産業局、中国四国産業保安監督部四国支部、伊方原子力保安検査官事務所、総務省四国総合通信局、厚生労働省中国四国厚生局、厚生労働省愛媛労働局、農林水産省中国四国農政局、国土交通省四国運輸局、国土交通省四国地方整備局、第六管区海上保安本部、松山海上保安部、宇和島海上保安部、気象庁大阪管区気象台、松山地方気象台、環境省中国四国地方環境事務所、四国管区警察庁、陸上自衛隊、海上自衛隊、航空自衛隊、大阪航空局松山空港事務所 ○地方公共団体等 愛媛県、伊方町、八幡浜市、大洲市、西予市、愛媛県警察本部、八幡浜警察署、大洲警察署、西予警察署、八幡浜地区施設事務組合消防本部、伊方町消防団、大洲地区広域消防事務組合消防本部、西予市消防本部、松山消防局、佐賀県(原子力発電関係団体協議会会長県)、香川県警察(広域緊急援助隊)、高知県警察(広域緊急援助隊)、広島県消防局(緊急消防援助隊) ○指定公共機関等 原子力安全基盤機構、放射線医学総合研究所、日本原子力研究開発機構、原子力安全技術センター、日本分析センター、NHK松山放送局、日本赤十字社愛媛県支部、NTT愛媛支店、NTTドコモ四国愛媛支店、広島大学 ○指定地方公共機関等 愛媛県医師会、八幡浜市医師会、愛媛県薬剤師会、愛媛県看護協会、RNB、EBC、ITV、EAT、FM愛媛 ○公共団体等 市立八幡浜総合病院、愛媛県立中央病院、愛媛大学医学部付属病院、松山赤十字病院、愛媛県放射線技師会、八西CATV、愛媛県バス協会、放射線影響研究所 ○原子力事業者 四国電力㈱、中国電力㈱
平成19年度	H19.11.6 (8:30~13:00)	公開	1 緊急時通信連絡訓練 2 緊急時環境モニタリング訓練 3 災害広報訓練 4 災害対策本部設置訓練 5 オフサイトセンター運営訓練 6 緊急被ばく医療活動訓練 7 自衛隊災害派遣運用訓練 8 住民避難・誘導訓練 9 交通規制訓練 10 火災消火訓練	○指定行政機関 原子力安全委員会、消防庁、文部科学省、経済産業省 ○指定地方行政機関等 経済産業省四国経済産業局、中国四国産業保安監督部四国支部、伊方原子力保安検査官事務所、海上保安庁第六管区海上保安本部、松山海上保安部、宇和島海上保安部、松山地方気象台、四国管区警察庁、陸上自衛隊、海上自衛隊 ○地方公共団体 県、伊方町、八幡浜市、大洲市、西予市、県警察本部、八幡浜警察署、八幡浜消防本部、伊方町消防団、八幡浜市消防団、松山市消防局 ○指定公共機関 原子力安全基盤機構、日本原子力研究開発機構、原子力安全技術センター、NHK、日本赤十字社県支部、NTT、NTTドコモ ○指定地方公共機関等 県医師会、八幡浜医師会、県薬剤師会、県看護協会、RNB、EBC、ITV、EAT、FM愛媛 ○公共団体等 市立八幡浜総合病院、県立中央病院、愛媛大学医学部付属病院、松山赤十字病院、県放射線技師会、八西CATV、県バス協会、広島大学 ○原子力事業者 四国電力㈱ ○その他 四国計測工業㈱ 51機関 2,200人

年	実施日	公開	訓練項目	参加機関
平成20年度	H20.11.5 (8:30~14:30)	公開	<ol style="list-style-type: none"> 1 緊急時通信連絡訓練 2 緊急時環境モニタリング訓練 3 災害広報訓練 4 災害対策本部設置訓練 5 オフサイトセンター運営訓練 6 緊急被ばく医療活動訓練 7 自衛隊災害派遣運用訓練 8 住民避難・誘導訓練 9 交通規制訓練 10 火災消火訓練 	<p>○指定行政機関 原子力安全委員会、消防庁、文部科学省、経済産業省</p> <p>○指定地方行政機関等 経済産業省四国経済産業局、中国四国産業保安監督部四国支部、伊方原子力保安検査官事務所、海上保安庁第六管区海上保安本部、松山海上保安部、宇和島海上保安部、松山地方気象台、四国管区警察局、陸上自衛隊、海上自衛隊</p> <p>○地方公共団体等 県、伊方町、八幡浜市、大洲市、西予市、県警察本部、八幡浜警察署、大洲警察署、西予警察署、八幡浜消防本部、伊方町消防団、八幡浜市消防団、松山市消防局</p> <p>○指定公共機関等 原子力安全基盤機構、原子力研究開発機構、原子力安全技術センター、NHK、日本赤十字社県支部、NTT</p> <p>○指定地方公共機関等 県医師会、八幡浜医師会、県薬剤師会、県看護協会、RNB、EBC、ITV、EAT、FM愛媛</p> <p>○公共的団体等 市立八幡浜総合病院、県立中央病院、愛媛大学医学部付属病院、松山赤十字病院、県放射線技師会、八西CATV、県バス協会、広島大学</p> <p>○原子力事業者 四国電力㈱</p> <p>○その他 四国計測工業㈱</p> <p>5.2機関 2,200人</p>
平成21年度	H21.10.22 (8:30~15:00)	公開	<ol style="list-style-type: none"> 1 緊急時通信連絡訓練 2 緊急時環境モニタリング訓練 3 災害広報訓練 4 災害対策本部設置訓練 5 オフサイトセンター運営訓練 6 緊急被ばく医療活動訓練 7 自衛隊災害派遣運用訓練 8 住民避難・誘導訓練 9 交通規制訓練 10 火災消火訓練 	<p>○指定行政機関 原子力安全委員会、消防庁、文部科学省、経済産業省</p> <p>○指定地方行政機関等 経済産業省四国経済産業局、中国四国産業保安監督部四国支部、伊方原子力保安検査官事務所、海上保安庁第六管区海上保安本部、松山海上保安部、宇和島海上保安部、松山地方気象台、四国管区警察局、陸上自衛隊、海上自衛隊</p> <p>○地方公共団体等 県、伊方町、八幡浜市、大洲市、西予市、県警察本部、八幡浜警察署、大洲警察署、西予警察署、八幡浜消防本部、伊方町消防団、八幡浜市消防団、松山市消防局</p> <p>○指定公共機関等 原子力安全基盤機構、原子力研究開発機構、原子力安全技術センター、NHK、日本赤十字社県支部、NTT、NTTドコモ</p> <p>○指定地方公共機関等 県医師会、八幡浜医師会、県薬剤師会、県看護協会、RNB、EBC、ITV、EAT、FM愛媛</p> <p>○公共的団体等 市立八幡浜総合病院、県立中央病院、愛媛大学医学部付属病院、松山赤十字病院、県放射線技師会、八西CATV、県バス協会、広島大学</p> <p>○原子力事業者 四国電力㈱</p> <p>○その他 四国計測工業㈱</p> <p>5.3機関 2,500人</p>
平成22年度	H22.10.15 (8:30~14:30)	公開	<ol style="list-style-type: none"> 1 緊急時通信連絡訓練 2 緊急時環境モニタリング訓練 3 災害広報訓練 4 災害対策本部設置訓練 5 オフサイトセンター運営訓練 6 緊急被ばく医療活動訓練 7 自衛隊災害派遣運用訓練 8 住民避難・誘導訓練 9 交通規制訓練 10 火災消火訓練 	<p>○指定行政機関 原子力安全委員会、消防庁、文部科学省、経済産業省</p> <p>○指定地方行政機関等 経済産業省四国経済産業局、中国四国産業保安監督部四国支部、伊方原子力保安検査官事務所、海上保安庁第六管区海上保安本部、松山海上保安部、宇和島海上保安部、松山地方気象台、四国管区警察局、陸上自衛隊、海上自衛隊</p> <p>○地方公共団体等 県、広島県、伊方町、八幡浜市、大洲市、西予市、県警察本部、八幡浜警察署、大洲警察署、西予警察署、八幡浜消防本部、伊方町消防団、八幡浜市消防団、松山市消防局、広島市消防局</p> <p>○指定公共機関等 原子力安全基盤機構、原子力研究開発機構、原子力安全技術センター、NHK、日本赤十字社県支部、NTT、NTTドコモ</p> <p>○指定地方公共機関等 県医師会、八幡浜医師会、県薬剤師会、県看護協会、RNB、EBC、ITV、EAT、FM愛媛</p> <p>○公共的団体等 市立八幡浜総合病院、県立中央病院、愛媛大学医学部付属病院、松山赤十字病院、県放射線技師会、八西CATV、県バス協会、広島大学</p> <p>○原子力事業者 四国電力㈱</p> <p>○その他 四国計測工業㈱</p> <p>5.5機関 2,500人</p>
平成23年度	H24.2.16 (8:30~15:00)	公開	<ol style="list-style-type: none"> 1 緊急時通信連絡訓練 2 住民広報訓練 3 住民避難・誘導訓練 4 緊急時環境モニタリング訓練 5 交通規制訓練 6 緊急被ばく医療活動訓練 	<p>○指定地方行政機関等 伊方原子力保安検査官事務所、海上保安庁第六管区海上保安本部（松山海上保安部、宇和島海上保安部、広島航空基地）、松山地方気象台、四国管区警察局、陸上自衛隊、海上自衛隊、航空自衛隊</p> <p>○地方公共団体等 県、伊方町、八幡浜市、大洲市、西予市、宇和島市、伊予市、内子町、松前町、松山市、今治市、新居浜市、西条市、四国中央市、東温市、上島町、久万高原町、砥部町、松野町、鬼北町、愛南町、県警察本部、八幡浜警察署、大洲警察署、西予警察署、松山東警察署、松山西警察署、伊予警察署、宇和島警察署、八幡浜消防本部、大洲消防本部、西予市消防本部、伊方町消防団、八幡浜市消防団、松山市消防局、伊予消防本部</p> <p>○指定公共機関等 原子力安全技術センター、日本赤十字社県支部、NTTドコモ</p> <p>○指定地方公共機関等 県医師会、伊予医師会、喜多医師会、西予市医師会、県看護協会、県放射線技師会</p> <p>○公共的団体等 市立八幡浜総合病院、県立中央病院、愛媛大学医学部付属病院、松山赤十字病院、八西CATV、県バス協会</p> <p>○原子力事業者 四国電力㈱</p> <p>○その他 伊方原子力広報センター</p> <p>6.0機関 9,500人</p>

年	実施日	公開	訓練項目	参加機関
平成24年度	H24.10.23 (8:30~14:30)	公開	<ol style="list-style-type: none"> 緊急時通信連絡訓練 緊急時環境モニタリング訓練 災害広報訓練 災害対策本部設置訓練 オフサイトセンター運営訓練 緊急被ばく医療活動訓練 自衛隊等災害派遣要請訓練 住民避難・誘導訓練 交通規制訓練 発電所内緊急時対応訓練 	<p>○指定行政機関 原子力規制委員会 ○指定地方行政機関等 伊方原子力保安検査官事務所、海上保安庁第六管区海上保安本部（松山海上保安部、宇和島海上保安部、広島航空基地）、松山地方気象台、陸上自衛隊、海上自衛隊</p> <p>○地方公共団体等 県、徳島県、香川県、高知県、大分県、山口県、伊方町、八幡浜市、大洲市、西予市、宇和島市、伊予市、内子町、松山市、砥部町、今治市、新居浜市、西条市、四国中央市、東温市、上島町、久万高原町、松前町、松野町、鬼北町、愛南町、県警察本部、八幡浜警察署、大洲警察署、西予警察署、松山南警察署、伊予警察署、宇和島警察署、八幡浜消防本部、大洲消防本部、西予消防本部、伊方町消防団、八幡浜市消防団、松山市消防局、宇和島市消防団</p> <p>○指定公共機関等 原子力安全基盤機構、原子力安全技術センター、NHK、日本赤十字社県支部、N T Tドコモ ○指定地方公共機関等 県医師会、県看護協会、県放射線技師会、RNB、EBC、I T V、E A T、F M愛媛 ○公共的団体等 市立八幡浜総合病院、西予市立宇和病院、県立中央病院、愛媛大学医学部付属病院、松山赤十字病院、八西CATV、県バス協会、(社福)済生会 ○原子力事業者 四国電力㈱ ○その他 伊方原子力広報センター、四国計測工業㈱</p>
平成25年度	H25.10.22 (8:30~15:00)	公開	<ol style="list-style-type: none"> 緊急時通信連絡訓練 緊急時モニタリング訓練 災害広報訓練 災害対策本部設置訓練 オフサイトセンター運営訓練 緊急被ばく医療活動訓練 自衛隊等災害派遣要請訓練 住民避難・誘導訓練 交通規制訓練 発電所内緊急時対応訓練 	<p>70機関 13,000人</p> <p>○指定行政機関 原子力規制委員会 ○指定地方行政機関等 伊方原子力規制事務所、海上保安庁第六管区海上保安本部（松山海上保安部、宇和島海上保安部、広島航空基地）、松山地方気象台、四国管区警察局愛媛県情報通信部、陸上自衛隊、海上自衛隊、航空自衛隊</p> <p>○地方公共団体等 愛媛県、大分県、山口県、徳島県、香川県、高知県、伊方町、八幡浜市、大洲市、西予市、宇和島市、伊予市、内子町、松山市、砥部町、久万高原町、松前町、鬼北町、今治市、新居浜市、西条市、四国中央市、東温市、上島町、松野町、愛南町、上関町、愛媛県警察本部、八幡浜警察署、大洲警察署、西予警察署、松山東警察署、松山南警察署、伊予警察署、宇和島警察署、八幡浜地区施設事務組合消防本部、大洲地区広域消防事務組合消防本部、西予市消防本部、伊予消防等事務組合消防本部、伊方町消防団、八幡浜市消防団、大洲市消防団、宇和島市消防団、松山市消防局</p> <p>○指定公共機関等 独立行政法人原子力安全基盤機構、公益財団法人原子力安全技術センター、日本放送協会松山放送局、日本赤十字社愛媛県支部、株式会社N T Tドコモ四国支社愛媛支店 ○指定地方公共機関等 一般社団法人愛媛県医師会、公益社団法人愛媛県看護協会、一般社団法人愛媛県薬剤師会、公益社団法人愛媛県診療放射線技師会、南海放送株式会社、株式会社テレビ愛媛、株式会社あいテレビ、株式会社愛媛朝日テレビ、株式会社エフエム愛媛財団法人、八西地域総合情報センター、公益社団法人愛媛県バス協会 ○公共的団体等 市立八幡浜総合病院、市立大洲病院、愛媛県立中央病院、愛媛大学医学部付属病院、松山赤十字病院、広島大学病院、愛媛県旅客船協会、社会福祉法人済生会、愛媛県ハイヤー・タクシー協会 ○原子力事業者 四国電力株式会社 ○その他 公益財団法人伊方原子力広報センター、四国計測工業株式会社</p>
平成26年度	H26.10.21 (8:30~15:00)	公開	<ol style="list-style-type: none"> 緊急時通信連絡訓練 緊急時モニタリング訓練 災害広報訓練 災害対策本部設置訓練 オフサイトセンター運営訓練 緊急被ばく医療活動訓練 自衛隊等災害派遣要請訓練 住民避難・誘導訓練 交通規制訓練 発電所内緊急時対応訓練 道路啓開訓練 	<p>85機関 14,000人</p> <p>○指定行政機関 原子力規制委員会、内閣府 ○指定地方行政機関等 伊方原子力規制事務所、海上保安庁第六管区海上保安本部（松山海上保安部、宇和島海上保安部、広島航空基地）、松山地方気象台、四国管区警察局愛媛県情報通信部、陸上自衛隊、海上自衛隊、航空自衛隊、大阪航空局（松山空港事務所）</p> <p>○地方公共団体等 愛媛県、広島県、山口県、大分県、徳島県、香川県、高知県、伊方町、八幡浜市、大洲市、西予市、宇和島市、伊予市、内子町、松山市、砥部町、久万高原町、松前町、鬼北町、今治市、新居浜市、西条市、四国中央市、東温市、上島町、松野町、愛南町、上関町、愛媛県警察本部、八幡浜警察署、大洲警察署、西予警察署、松山東警察署、松山南警察署、伊予警察署、宇和島警察署、八幡浜地区施設事務組合消防本部、大洲地区広域消防事務組合消防本部、西予市消防本部、伊予消防等事務組合消防本部、伊方町消防団、八幡浜市消防団、大洲市消防団、西予市消防団、宇和島市消防団、松山市消防局</p> <p>○指定公共機関等 公益財団法人原子力安全技術センター、日本放送協会松山放送局、日本赤十字社愛媛県支部、株式会社N T Tドコモ四国支社愛媛支店 ○指定地方公共機関等 一般社団法人愛媛県医師会、公益社団法人愛媛県看護協会、一般社団法人愛媛県薬剤師会、公益社団法人愛媛県診療放射線技師会、南海放送株式会社、株式会社テレビ愛媛、株式会社あいテレビ、株式会社愛媛朝日テレビ、株式会社エフエム愛媛、一般財団法人八西CATV、公益社団法人愛媛県バス協会、一般社団法人愛媛県トラック協会 ○公共的団体等 市立八幡浜総合病院、市立西予市民病院、市立宇和島病院、愛媛県立中央病院、愛媛大学医学部付属病院、松山赤十字病院、愛媛県旅客船協会、社会福祉法人済生会、愛媛県ハイヤー・タクシー協会、一般社団法人愛媛県建設業協会 ○原子力事業者 四国電力株式会社 ○その他 公益財団法人伊方原子力広報センター、四国計測工業株式会社</p>

年	実施日	公開	訓練項目	参加機関
平成27年度	H27.11.8 (8:30~17:00) H27.11.9 (9:00~16:00)	公開	【国との総合訓練】 1 緊急時通信連絡訓練 2 緊急時モニタリング訓練 3 災害広報訓練 4 災害対策本部設置訓練 5 オフサイトセンター運営訓練 6 緊急被ばく医療活動訓練 7 自衛隊等災害派遣要請訓練 8 住民避難・誘導訓練 9 交通規制訓練 10 道路啓開訓練 11 発電所内緊急時対応訓練	○指定行政機関 内閣官房、内閣府、国家公安委員会、警察庁、消費者庁、総務省、消防庁、外務省、財務省、文部科学省、厚生労働省、農林水産省、経済産業省、国土交通省、気象庁、海上保安庁、環境省、防衛省、原子力規制委員会 ○指定地方行政機関等 伊方原子力規制事務所、海上保安庁第六管区海上保安本部（松山海上保安部、宇和島海上保安部）、松山地方気象台、四国管区警察局愛媛県情報通信部、陸上自衛隊、海上自衛隊、航空自衛隊、大阪航空局（松山空港事務所） ○地方公共団体等 愛媛県、広島県、山口県、大分県、徳島県、香川県、高知県、伊方町、八幡浜市、大洲市、西予市、宇和島市、伊予市、内子町、松山市、砥部町、久万高原町、松前町、鬼北町、今治市、新居浜市、西条市、四国中央市、東温市、上島町、松野町、愛南町、上関町、大分市、愛媛県警察本部、八幡浜警察署、大洲警察署、西予警察署、伊予警察署、宇和島警察署、香川県警察本部、大分県警察本部、八幡浜地区施設事務組合消防本部、大洲地区広域消防事務組合消防本部、西予市消防本部、伊予消防等事務組合消防本部、伊方町消防団、松山市消防局、東温市消防本部 ○指定公共機関等 国立研究開発法人放射線医学総合研究所、国立研究開発法人日本原子力研究開発機構、日本放送協会松山放送局、日本赤十字社愛媛県支部、株式会社N T T ドコモ四国支社愛媛支店 ○指定地方公共機関等 一般社団法人愛媛県医師会、公益社団法人愛媛県看護協会、一般社団法人愛媛県薬剤師会、公益社団法人愛媛県診療放射線技師会、南海放送株式会社、株式会社テレビ愛媛、株式会社あいテレビ、株式会社愛媛朝日テレビ、株式会社エフエム愛媛、一般財団法人八西CATV、公益社団法人愛媛県バス協会、一般社団法人大分県バス協会、一般社団法人愛媛県トラック協会、愛媛県旅客船協会、国道九四フェリー株式会社、社会福祉法人済生会、愛媛県ハイヤー・タクシー協会、一般社団法人愛媛県建設業協会 ○原子力事業者 四国電力株式会社 ○その他 愛媛県立中央病院、愛媛大学医学部附属病院、松山赤十字病院、広島大学、公益財団法人原子力安全技術センター、公益財団法人伊方原子力広報センター、四国計測工業株式会社、市立八幡浜総合病院
平成28年度	H28.9.4 (9:30~12:00) H28.11.11 (8:30~15:00)	公開 公開	【住民避難個別訓練】 1 住民広報訓練 2 一時集結所参集訓練 3 安定ヨウ素剤緊急配布・服用訓練 4 住民搬送訓練 5 船舶乗船訓練 1 緊急時通信連絡訓練 2 緊急時モニタリング訓練 3 災害広報訓練 4 災害対策本部設置訓練 5 オフサイトセンター運営訓練 6 緊急被ばく医療活動訓練 7 自衛隊等災害派遣要請訓練 8 住民避難・誘導訓練 9 要配慮者避難訓練 10 交通規制訓練 11 発電所内緊急時対応訓練 12 道路啓開訓練	○地方公共団体：愛媛県、伊方町、愛媛県警察本部 ○指定地方行政機関：海上自衛隊 ○指定地方公共機関：愛媛県旅客船協会 5機関 100人 ○指定行政機関 原子力規制委員会、内閣府 ○指定地方行政機関等 伊方原子力規制事務所、四国管区警察局愛媛県情報通信部、大阪航空局（松山空港事務所）海上保安庁第六管区海上保安本部（松山海上保安部、宇和島海上保安部）、松山地方気象台、四国総合通信局、陸上自衛隊、海上自衛隊、航空自衛隊 ○地方公共団体等 愛媛県、山口県、大分県、広島県、徳島県、香川県、高知県、伊方町、八幡浜市、大洲市、西予市、宇和島市、伊予市、内子町、松山市、今治市、新居浜市、西条市、四国中央市、東温市、上島町、久万高原町、松前町、砥部町、松野町、鬼北町、愛南町、上関町、愛媛県警察本部、八幡浜警察署、大洲警察署、西予警察署、伊予警察署、宇和島警察署、八幡浜地区施設事務組合消防本部、大洲地区広域消防事務組合消防本部、西予市消防本部、伊予消防等事務組合消防本部、松山市消防局、東温市消防本部、伊方町消防団、八幡浜市消防団、大洲市消防団、宇和島市消防団、西予市消防団、大分県警察本部、大分東警察署、白杵津久見警察署 ○指定公共機関等 株式会社N T T ドコモ四国支社、日本赤十字社愛媛県支部、日本放送協会松山放送局、西日本高速道路株式会社四国支社（愛媛高速道路事務所） ○指定地方公共機関等（15機関） 一般社団法人愛媛県医師会、一般社団法人愛媛県薬剤師会、公益社団法人愛媛県看護協会、南海放送株式会社、株式会社テレビ愛媛、株式会社あいテレビ、株式会社愛媛朝日テレビ、株式会社エフエム愛媛、一般財団法人八西CATV、国道九四フェリー株式会社、一般社団法人愛媛県バス協会、一般社団法人愛媛県トラック協会、一般社団法人愛媛県建設業協会、愛媛県旅客船協会、一般社団法人大分県バス協会 ○公共の団体等 市立八幡浜総合病院、市立大洲病院、愛媛県立中央病院、愛媛大学医学部附属病院、松山赤十字病院、広島大学病院、社会福祉法人済生会 ○原子力事業者 四国電力株式会社 ○その他 公益社団法人愛媛県診療放射線技師会、公益財団法人伊方原子力広報センター、公益財団法人原子力安全技術センター、四国計測工業株式会社
				103機関 17,670人 90機関 1,500人

年	実施日	公開	訓練項目	参加機関
平成29年度	H29.11.14 (8:30～15:00)	公開	<ol style="list-style-type: none"> 1 緊急時通信連絡訓練 2 緊急時モニタリング訓練 3 災害広報訓練 4 災害対策本部訓練 5 オフサイトセンター運営訓練 6 原子力災害医療活動訓練 7 自衛隊等災害派遣要請訓練 8 住民避難・誘導訓練 9 要配慮者避難訓練 10 交通規制訓練 11 発電所内緊急時対応訓練 12 道路啓開訓練 	<p>○指定行政機関 原子力規制委員会、内閣府</p> <p>○指定地方行政機関等 伊方原子力規制事務所、四国管区警察局愛媛県情報通信部、大阪航空局(松山空港事務所)、海上保安庁第六管区海上保安本部(松山海上保安部、宇和島海上保安部)、松山地方気象台、四国総合通信局、陸上自衛隊、海上自衛隊、航空自衛隊</p> <p>○地方公共団体等 愛媛県、山口県、大分県、広島県、徳島県、香川県、高知県、伊方町、八幡浜市、大洲市、西予市、宇和島市、伊予市、内子町、松山市、今治市、新居浜市、西条市、四国中央市、東温市、上島町、久万高原町、松前町、砥部町、松野町、鬼北町、愛南町、上関町、大分市、別府市、佐伯市、臼杵市、津久見市、愛媛県警察本部、八幡浜警察署、大洲警察署、西予警察署、伊予警察署、宇和島警察署、大分県警察本部、大分東警察署、別府警察署、八幡浜地区施設事務組合消防本部、大洲地区広域消防事務組合消防本部、西予市消防本部、伊予消防事務組合消防本部、松山市消防局、東温市消防本部、別府市消防本部、伊方町消防団、八幡浜市消防団、大洲市消防団、宇和島市消防団、西予市消防団</p> <p>○指定公共機関等 株式会社N T Tドコモ四国支社、日本赤十字社愛媛県支部、日本赤十字社大分県支部、日本放送協会松山放送局、西日本高速道路株式会社四国支社(愛媛高速道路事務所)</p> <p>○指定地方公共機関等 一般社団法人愛媛県医師会、一般社団法人愛媛県薬剤師会、公益社団法人愛媛県看護協会、南海放送株式会社、株式会社テレビ愛媛、株式会社あいテレビ、株式会社愛媛朝日テレビ、株式会社エフエム愛媛、一般財団法人八西CATV、国道九四フェリー株式会社、一般社団法人愛媛県バス協会、一般社団法人愛媛県トラック協会、一般社団法人愛媛県建設業協会、愛媛県旅客船協会、一般社団法人大分県バス協会、公益社団法人大分県トラック協会</p> <p>○公共的団体等 市立西予市民病院、久万高原町立病院、愛媛県立中央病院、愛媛大学医学部付属病院、松山赤十字病院、広島大学病院、社会福祉法人済生会、公益社団法人愛媛県診療放射線技師会、公益社団法人大分県放射線技師会</p> <p>○原子力事業者 四国電力株式会社</p> <p>○その他 公益財団法人伊方原子力広報センター、公益財団法人原子力安全技術センター、四国計測工業株式会社、大分県漁業組合</p>
				100機関 23,766人
平成30年度	H30.10.12 (8:30～15:00)	公開	<ol style="list-style-type: none"> 1 緊急時通信連絡訓練 2 緊急時モニタリング訓練 3 災害広報訓練 4 災害対策本部訓練 5 原子力災害医療活動訓練 6 自衛隊等災害派遣要請訓練 7 住民避難・誘導訓練 8 要配慮者避難訓練 9 交通規制訓練 10 発電所内緊急時対応訓練 	<p>○指定行政機関 原子力規制委員会、内閣府</p> <p>○指定地方行政機関等 伊方原子力規制事務所、四国管区警察局愛媛県情報通信部、大阪航空局(松山空港事務所)、海上保安庁第六管区海上保安本部(松山海上保安部、宇和島海上保安部)、松山地方気象台、四国総合通信局、愛媛労働局、陸上自衛隊、海上自衛隊、航空自衛隊</p> <p>○地方公共団体等 愛媛県、山口県、大分県、広島県、徳島県、香川県、高知県、伊方町、八幡浜市、大洲市、西予市、宇和島市、伊予市、内子町、松山市、今治市、新居浜市、西条市、四国中央市、東温市、上島町、久万高原町、松前町、砥部町、松野町、鬼北町、愛南町、上関町、佐伯市、由布市、竹田市、豊後大野市、九重町、愛媛県警察本部、八幡浜警察署、大洲警察署、西予警察署、伊予警察署、宇和島警察署、大分県警察本部、大分東警察署、佐伯警察署、八幡浜地区施設事務組合消防本部、東温市消防本部、伊方町消防団</p> <p>○指定公共機関等 株式会社N T Tドコモ四国支社、日本赤十字社大分県支部、日本放送協会松山放送局</p> <p>○指定地方公共機関等 南海放送株式会社、株式会社テレビ愛媛、株式会社あいテレビ、株式会社愛媛朝日テレビ、株式会社エフエム愛媛、一般財団法人八西CATV、国道九四フェリー株式会社、一般社団法人愛媛県バス協会、一般社団法人愛媛県トラック協会、愛媛県旅客船協会、一般社団法人大分県バス協会</p> <p>○公共的団体等 愛媛県立中央病院、公益社団法人大分県放射線技師会、国立研究開発法人宇宙航空研究開発機構(JAXA)</p> <p>○原子力事業者 四国電力株式会社</p> <p>○その他 公益財団法人原子力安全技術センター、公益社団法人原子力安全研究協会</p>
				77機関 7,179人
令和元年度	R元.10.30 (8:30～15:00)	公開	<ol style="list-style-type: none"> 1 緊急時通信連絡訓練 2 緊急時モニタリング訓練 3 災害広報訓練 4 災害対策本部訓練 5 オフサイトセンター運営訓練 6 原子力災害医療活動訓練 7 自衛隊等災害派遣要請訓練 8 住民避難・誘導訓練 9 要配慮者避難訓練 10 交通規制訓練 11 発電所内緊急時対応訓練 12 道路啓開訓練 <p>※「5 オフサイトセンター運営訓練」は、9月11日に実施</p>	<p>○指定行政機関 原子力規制委員会、内閣府</p> <p>○指定地方行政機関等 伊方原子力規制事務所、中国四国管区警察局四国警察支局愛媛県情報通信部、大阪航空局(松山空港事務所)、海上保安庁第六管区海上保安本部(松山海上保安部、宇和島海上保安部)、松山地方気象台、四国総合通信局、愛媛労働局、陸上自衛隊、海上自衛隊、航空自衛隊</p> <p>○地方公共団体等 愛媛県、山口県、大分県、広島県、徳島県、香川県、高知県、伊方町、八幡浜市、大洲市、西予市、宇和島市、伊予市、内子町、松山市、今治市、新居浜市、西条市、四国中央市、東温市、上島町、久万高原町、松前町、砥部町、松野町、鬼北町、愛南町、上関町、臼杵市、豊後大野市、杵築市、日出町、国東市、愛媛県警察本部、八幡浜警察署、大洲警察署、西予警察署、伊予警察署、宇和島警察署、大分県警察本部、大分東警察署、臼杵津久見警察署、八幡浜地区施設事務組合消防本部、大洲地区広域消防事務組合消防本部、西予市消防本部、伊予消防事務組合消防本部、松山市消防局、東温市消防本部、伊方町消防団、八幡浜市消防団、大洲市消防団、宇和島市消防団、西予市消防団</p> <p>○指定公共機関等 株式会社N T Tドコモ四国支社、日本赤十字社愛媛県支部、日本赤十字社大分県支部、日本放送協会松山放送局</p> <p>○指定地方公共機関等 一般社団法人愛媛県医師会、一般社団法人愛媛県薬剤師会、公益社団法人愛媛県看護協会、南海放送株式会社、株式会社テレビ愛媛、株式会社あいテレビ、株式会社愛媛朝日テレビ、株式会社エフエム愛媛、一般財団法人八西CATV、国道九四フェリー株式会社、一般社団法人愛媛県バス協会、一般社団法人愛媛県トラック協会、愛媛県旅客船協会、一般社団法人大分県バス協会</p> <p>○公共的団体等 国立研究開発法人宇宙航空研究開発機構(JAXA)、市立八幡浜総合病院、市立大洲病院、広島大学緊急救急医療推進センター、愛媛県立中央病院、愛媛大学医学部附属病院、松山赤十字病院、一般社団法人愛媛県建設業協会、公益社団法人愛媛県診療放射線技師会、愛媛県災害リハビリテーション連絡協議会、公益社団法人大分県放射線技師会</p> <p>○原子力事業者 四国電力株式会社</p> <p>○その他 公益財団法人原子力安全技術センター、公益社団法人原子力安全研究協会</p>
				97機関 20,684人

年	実施日	公開	訓練項目	参加機関
令和2年度	R2.10.22 (8:30～15:00)	公開	1 緊急時通信連絡訓練 2 緊急時モニタリング訓練 3 災害広報訓練 4 災害対策本部訓練 5 オフサイトセンター運営訓練 6 原子力災害医療活動訓練 7 自衛隊等災害派遣要請訓練 8 住民避難・誘導訓練 9 要配慮者避難訓練 10 交通規制訓練 11 発電所内緊急時対応訓練 12 道路啓開訓練 ※「5 オフサイトセンター運営訓練」は、11月26日に実施	○指定行政機関 原子力規制委員会、内閣府 ○指定地方行政機関等 伊方原子力規制事務所、中国四国管区警察支局愛媛県情報通信部、大阪航空局（松山空港事務所）、海上保安庁第六管区海上保安本部（松山海上保安部、宇和島海上保安部、広島航空基地）、松山地方気象台、四国総合通信局、愛媛労働局、陸上自衛隊、海上自衛隊、航空自衛隊 ○地方公共団体等 愛媛県、山口県、大分県、広島県、徳島県、香川県、高知県、伊方町、八幡浜市、大洲市、西予市、宇和島市、伊予市、内子町、松山市、今治市、新居浜市、西条市、四国中央市、東温市、上島町、久万高原町、松前町、砥部町、松野町、鬼北町、愛南町、上関町、大分市、日出町、中津市、宇佐市、玖珠町、愛媛県警察本部、八幡浜警察署、大洲警察署、西予警察署、伊予警察署、宇和島警察署、大分県警察本部、大分東警察署、杵築日出警察署、八幡浜地区施設事務組合消防本部、大洲地区広域消防事務組合消防本部、西予市消防本部、伊予消防等事務組合消防本部、松山市消防局、東温市消防本部、伊方町消防団、八幡浜市消防団、大洲市消防団、西予市消防団、宇和島市消防団 ○指定公共機関等 株式会社N T T ドコモ四国支社、日本赤十字社愛媛県支部、日本放送協会松山放送局、西日本高速道路株式会社四国支社 ○指定地方公共機関等 一般社団法人愛媛県医師会、一般社団法人愛媛県薬剤師会、公益社団法人愛媛県看護協会、南海放送株式会社、株式会社テレビ愛媛、株式会社あいテレビ、株式会社愛媛朝日テレビ、株式会社エフエム愛媛、一般財団法人八西CATV、国道九四フェリー株式会社、一般社団法人愛媛県バス協会、一般社団法人愛媛県トラック協会、愛媛県旅客船協会、一般社団法人大分県バス協会 ○公共的団体等 国立研究開発法人宇宙航空研究開発機構（JAXA）、市立八幡浜総合病院、市立西予市民病院、広島大学緊急被ばく医療推進センター、愛媛県立中央病院、愛媛大学医学部附属病院、松山赤十字病院、一般社団法人愛媛県建設業協会、公益社団法人愛媛県診療放射線技師会、愛媛県災害リハビリテーション連絡協議会、公益社団法人大分県放射線技師会 ○原子力事業者 四国電力株式会社 ○その他 株式会社エヌ・ティ・ティ・データ、公益財団法人原子力安全技術センター、公益財団法人原子力安全研究協会、社会福祉法人恩賜財団済生会
令和3年度	R3.10.15 (8:30～15:00)	公開	1 緊急時通信連絡訓練 2 緊急時モニタリング訓練 3 災害広報訓練 4 災害対策本部訓練 5 オフサイトセンター運営訓練 6 自衛隊等災害派遣要請訓練 7 住民避難・誘導訓練 8 発電所内緊急時対応訓練 ※「5 オフサイトセンター運営訓練」は、11月17日に実施	○指定行政機関 内閣府 ○指定地方行政機関等 伊方原子力規制事務所、中国四国管区警察支局愛媛県情報通信部、海上保安庁第六管区海上保安本部（松山海上保安部、宇和島海上保安部、広島航空基地）、松山地方気象台、四国総合通信局、陸上自衛隊、海上自衛隊 ○地方公共団体等 愛媛県、山口県、大分県、広島県、徳島県、香川県、高知県、伊方町、八幡浜市、大洲市、西予市、宇和島市、伊予市、内子町、松山市、今治市、新居浜市、西条市、四国中央市、東温市、上島町、久万高原町、松前町、砥部町、松野町、鬼北町、愛南町、上関町、愛媛県警察本部、八幡浜警察署、大洲警察署、西予警察署、伊予警察署、宇和島警察署、八幡浜地区施設事務組合消防本部、大洲地区広域消防事務組合消防本部、西予市消防本部、伊予消防等事務組合消防本部、松山市消防局、東温市消防本部、伊方町消防団、八幡浜市消防団、大洲市消防団、西予市消防団、宇和島市消防団 ○指定公共機関等 日本放送協会松山放送局 ○指定地方公共機関等 南海放送株式会社、株式会社テレビ愛媛、株式会社あいテレビ、株式会社愛媛朝日テレビ、株式会社エフエム愛媛、一般財団法人八西CATV、一般社団法人愛媛県バス協会、一般社団法人愛媛県トラック協会、愛媛県旅客船協会 ○公共的団体等 国立研究開発法人宇宙航空研究開発機構（JAXA）、愛媛県立中央病院 ○原子力事業者 四国電力株式会社 ○その他 株式会社エヌ・ティ・ティ・データ、公益財団法人原子力安全技術センター

年	実施日	公開	訓練項目	参加機関
令和4年度	R4.10.12 (8:30～15:00)	公開	<ol style="list-style-type: none"> 緊急時通信連絡訓練 緊急時モニタリング訓練 災害広報訓練 災害対策本部訓練 オフサイトセンター運営訓練 原子力災害医療活動訓練 自衛隊等災害派遣要請訓練 住民避難・誘導訓練 要配慮者避難訓練 交通規制訓練 発電所内緊急時対応訓練 道路啓開訓練 ※「5 オフサイトセンター運営訓練」は、2月2日に実施	○指定行政機関 内閣府、原子力規制庁 ○指定地方行政機関等 伊方原子力規制事務所、中国四国管区警察所四国警察支局愛媛県情報通信部、大阪航空局（松山空港事務所）、海上保安庁第六管区海上保安本部（松山海上保安部、宇和島海上保安部、広島航空基地）、松山地方気象台、四国総合通信局、愛媛労働局、陸上自衛隊、海上自衛隊、航空自衛隊 ○地方公共団体等 愛媛県、山口県、大分県、広島県、徳島県、香川県、高知県、伊方町、八幡浜市、大洲市、西予市、宇和島市、伊予市、内子町、松山市、今治市、新居浜市、西条市、四国中央市、東温市、上島町、久万高原町、松前町、砥部町、松野町、鬼北町、愛南町、上関町、愛媛県警察本部、八幡浜警察署、大洲警察署、西予警察署、伊予警察署、宇和島警察署、八幡浜地区施設事務組合消防本部、大洲地区広域消防事務組合消防本部、西予市消防本部、伊予消防等事務組合消防本部、松山市消防局、東温市消防本部、伊方町消防団、八幡浜市消防団、大洲市消防団、宇和島市消防団、西予市消防団 ○指定公共機関等 株式会社N T T ドコモ四国支社、日本赤十字社愛媛県支部、日本赤十字社大分県支部、日本放送協会松山放送局、西日本高速道路株式会社四国支社 ○指定地方公共機関等 一般社団法人愛媛県医師会、一般社団法人愛媛県薬剤師会、公益社団法人愛媛県看護協会、南海放送株式会社、株式会社テレビ愛媛、株式会社あいテレビ、株式会社愛媛朝日テレビ、株式会社エフエム愛媛、一般財団法人八西CATV、国道九四フェリー株式会社、一般社団法人愛媛県バス協会、一般社団法人愛媛県トラック協会、愛媛県旅客船協会、一般社団法人大分県バス協会 ○公共的団体等 国立研究開発法人宇宙航空研究開発機構（JAXA）、市立八幡浜総合病院、市立大洲病院、広島大学緊急救急医療推進センター、愛媛県立中央病院、愛媛大学医学部附属病院、松山赤十字病院、JCHO宇和島病院、一般社団法人愛媛県建設業協会、公益社団法人愛媛県診療放射線技師会、愛媛県災害リハビリテーション連絡協議会、公益社団法人大分県放射線技師会、愛媛県水難救済会、公益財団法人愛媛県国際交流協会 ○原子力事業者 四国電力株式会社 ○その他 株式会社エヌ・ティ・ティ・データ、公益財団法人原子力安全研究協会、四国計測工業株式会社
令和5年度	R5.10.12 (8:30～16:00) R5.10.21 (8:30～15:00)	公開	<ol style="list-style-type: none"> 緊急時通信連絡訓練 緊急時モニタリング訓練 災害広報訓練 屋内退避訓練 災害対策本部訓練 オフサイトセンター運営訓練 原子力災害医療活動訓練 自衛隊等災害派遣要請訓練 海上モニタリング訓練 住民避難・誘導訓練 要配慮者避難訓練 交通規制訓練 発電所内緊急時対応訓練 道路啓開訓練 	94機関 20,941人 ○指定行政機関 内閣府、原子力規制庁 ○指定地方行政機関等 伊方原子力規制事務所、大阪航空局（松山空港事務所）、海上保安庁第六管区海上保安本部（松山海上保安部、宇和島海上保安部）、松山地方気象台、四国総合通信局、愛媛労働局、陸上自衛隊、海上自衛隊、航空自衛隊、自衛隊愛媛地方協力本部 ○地方公共団体等 愛媛県、山口県、大分県、広島県、徳島県、香川県、高知県、伊方町、八幡浜市、大洲市、西予市、宇和島市、伊予市、内子町、松山市、今治市、新居浜市、西条市、四国中央市、東温市、上島町、久万高原町、松前町、砥部町、松野町、鬼北町、愛南町、上関町、津久見市、愛媛県警察本部、八幡浜警察署、大洲警察署、西予警察署、伊予警察署、宇和島警察署、八幡浜地区施設事務組合消防本部、大洲地区広域消防事務組合消防本部、宇和島地区広域事務組合消防本部、西予市消防本部、伊予消防等事務組合消防本部、松山市消防局、東温市消防本部、伊方町消防団、八幡浜市消防団、大洲市消防団、宇和島市消防団、西予市消防団、南予水道企業団 ○指定公共機関等 日本赤十字社愛媛県支部、日本赤十字社大分県支部、日本放送協会松山放送局、西日本高速道路株式会社四国支社 ○指定地方公共機関等 一般社団法人愛媛県医師会、一般社団法人愛媛県薬剤師会、公益社団法人愛媛県看護協会、南海放送株式会社、株式会社テレビ愛媛、株式会社あいテレビ、株式会社愛媛朝日テレビ、株式会社エフエム愛媛、一般財団法人八西CATV、国道九四フェリー株式会社、一般社団法人愛媛県バス協会、一般社団法人愛媛県トラック協会、愛媛県旅客船協会、一般社団法人大分県バス協会 ○公共的団体等 国立研究開発法人宇宙航空研究開発機構（JAXA）、市立八幡浜総合病院、市立大洲病院、広島大学、愛媛県立中央病院、愛媛大学医学部附属病院、松山赤十字病院、JCHO宇和島病院、市立西予市民病院、一般社団法人愛媛県建設業協会、公益社団法人愛媛県診療放射線技師会、愛媛県災害リハビリテーション連絡協議会、公益社団法人大分県放射線技師会、公益財団法人愛媛県国際交流協会 ○原子力事業者 四国電力株式会社 ○その他 株式会社N T T データ、公益財団法人原子力安全研究協会、愛媛航空株式会社
				96機関 19,243人