

つうがびくろ

15 びんかん の

きけん

なかはぎしょうがこう

しねん いしかわ てるも

# もくじ

- ① きっかけ
- ② ぼくのおそうとぎもん
- ③ ほうほう
- ④ ハガードマップ°かくにん
- ⑤ けっか (じしん・かみなり・おおあめ・かせ)
- ⑥ かんそう
- ⑦ さんこうにしたもの

# ① きっかけ

- ぼくは「なんかいーたら きょだいじしんちゅうい」  
がなっやすみにでこところもこわかったです。  
おかあさんおとうさん、せんせいがいない。  
つうかぐろでは、どうしたらよいのか、おかあさん  
にききました。そしてかそくであるいて、  
あふないところは、ないか どうしたらよいか  
かんがえることにしました。

## ② ほく の よそ う と き も ん

よそ う ・ グロ ック の へ い が た く さ ん あ る (じ し ん)

・ で ん ち ゃ う も た お れ て こ な い の か (じ し ん)

・ か み な り の と き は で ん せ ん の し た に い る し か み な ツ!

・ マ ン ホ ー ル と か お 声 が い い ば い の と こ ろ が あ る (お お め)

き も ん ・ じ し ん が お き た ら 、 い え ? か っ こ う ? ど っ ち に い く の ?

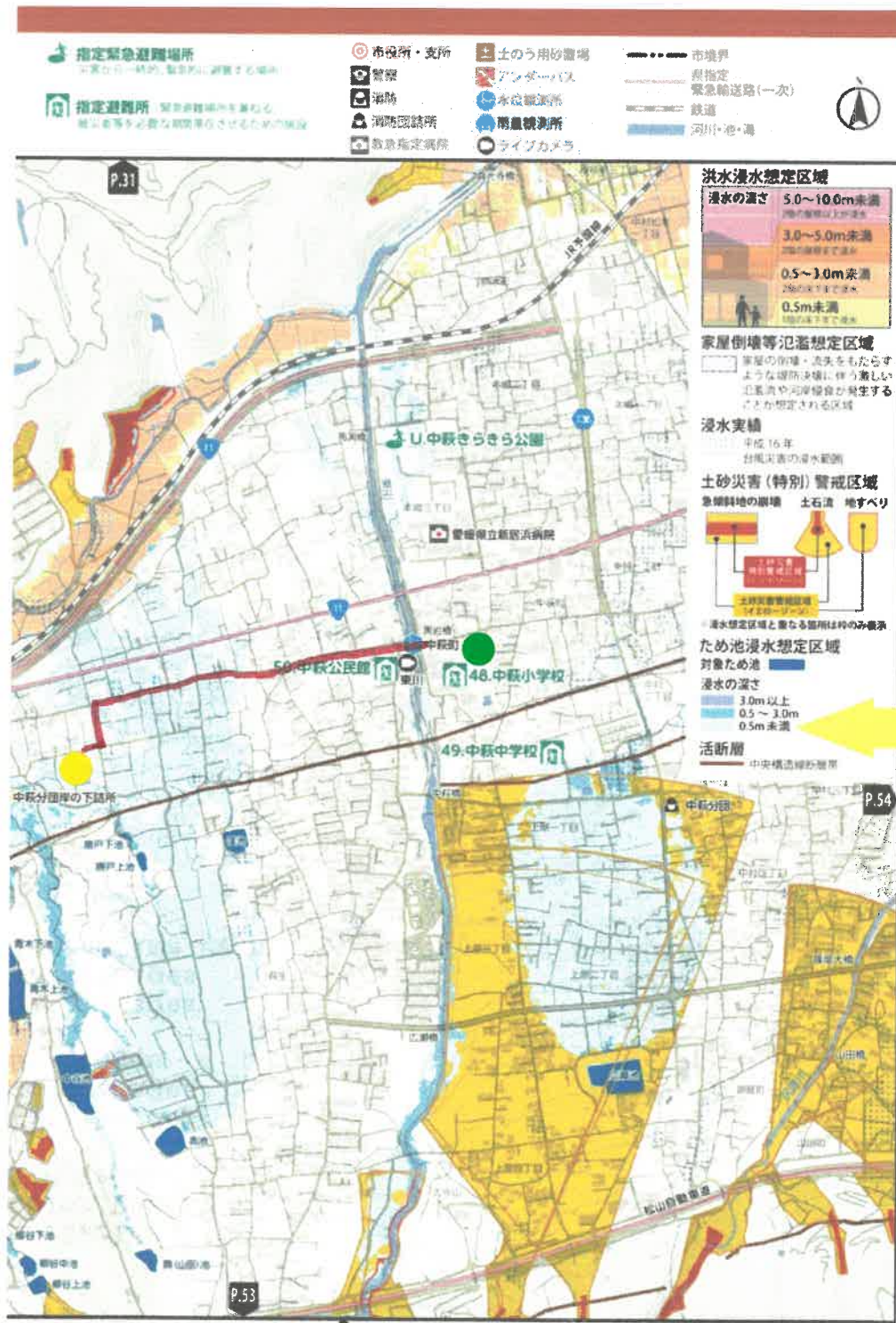
・ た お れ そ う な も の が あ る と き ど う し た ら い い の ?

## ③ ほうほう

- ハザードマップをみる
- あるく：きけんなところが"ない"か  
そうぞうして かくにんする  
ちず"にかく  
しゃしんをとる
- まとめる



# ④ ハザードマップかくにん



ひなんしょ  
**避難所**

(緊急避難場所を兼ねる)

※緊急避難場所としての利用の可否は次のとおり

津波 (津波を伴う地震)	地震 (津波がでない時)	台風 豪雨
○ 利用できます	○ 利用できます	○ 利用できます

◎新居浜市

← かんぱんと  
マークを  
みつけたよ

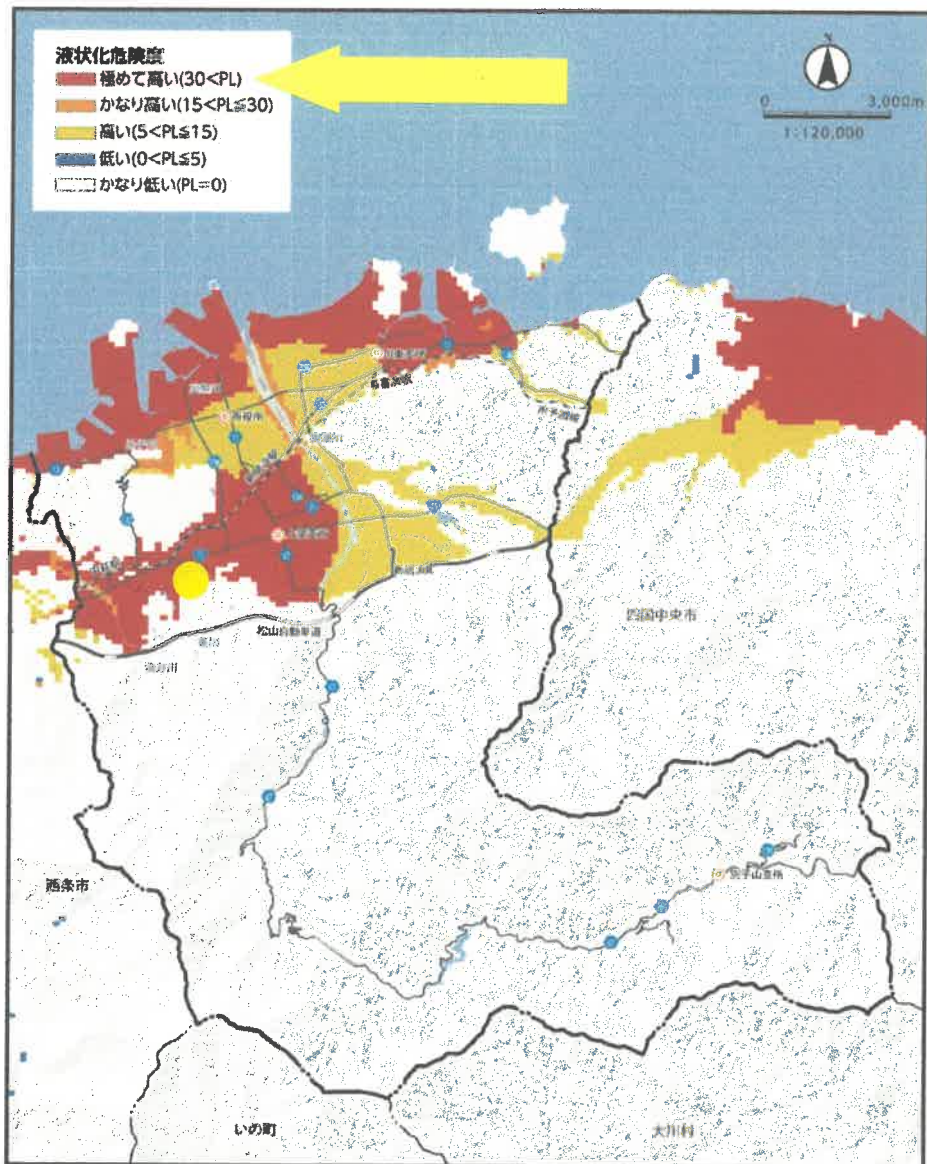
つうがくろは  
ためいけ しんすい そうていくい  
0.5メートルみまんに  
そうていさされている。

つうがくろ  
いん ● しょうがっこう



# ④ ハザードマップかくにん

液状化危険度分布図(南海トラフ巨大地震)



出典:愛媛県地震被害想定調査結果(第一次報告)  
南海トラフ巨大地震の液状化危険度(PL値)分布(5ケースの重ね合わせ)

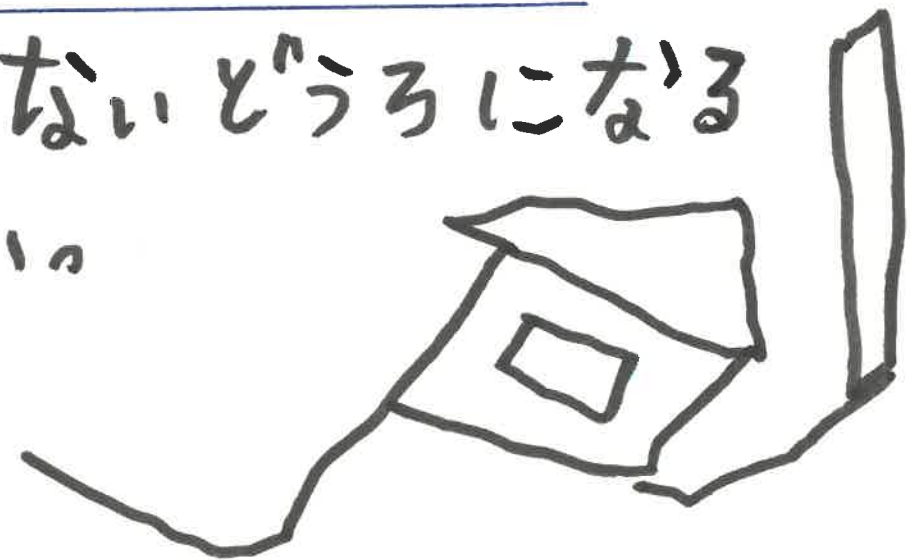
えきじょうか、こ?

えきじょうかがおこると  
たてものがくすれたり、

どうろがしずんだりする。

だからとおれないうろになる  
がもしれない。

↑ あかい



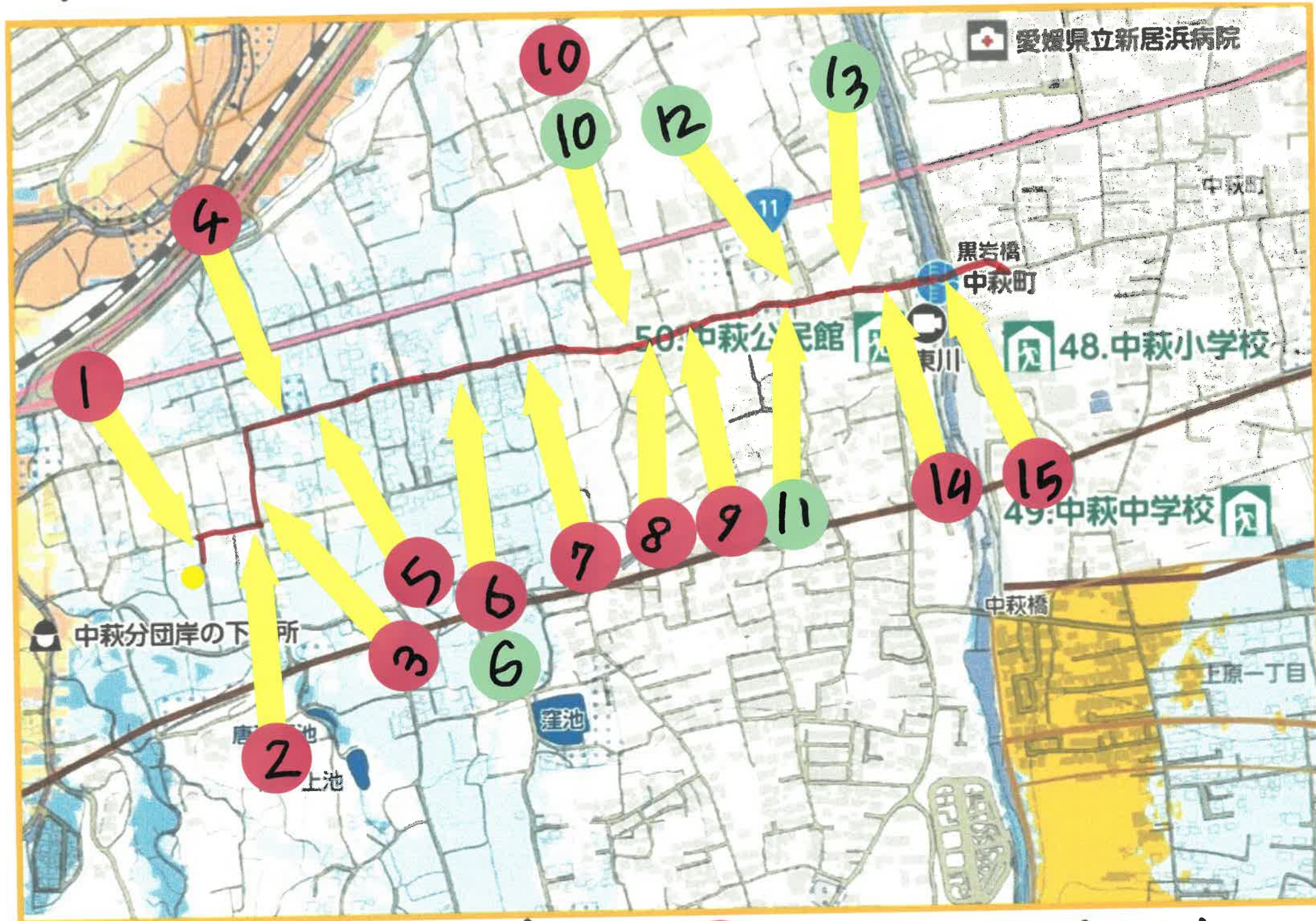
つつがくろはきけん

● つつがくろ



⑤ けっか

あるいてわかったきけんかしょ



● いえ    — つながり    ● きけん    ● あんせん



⑤ けっか — とうげ ユウチュウ に じしん が おきたら —

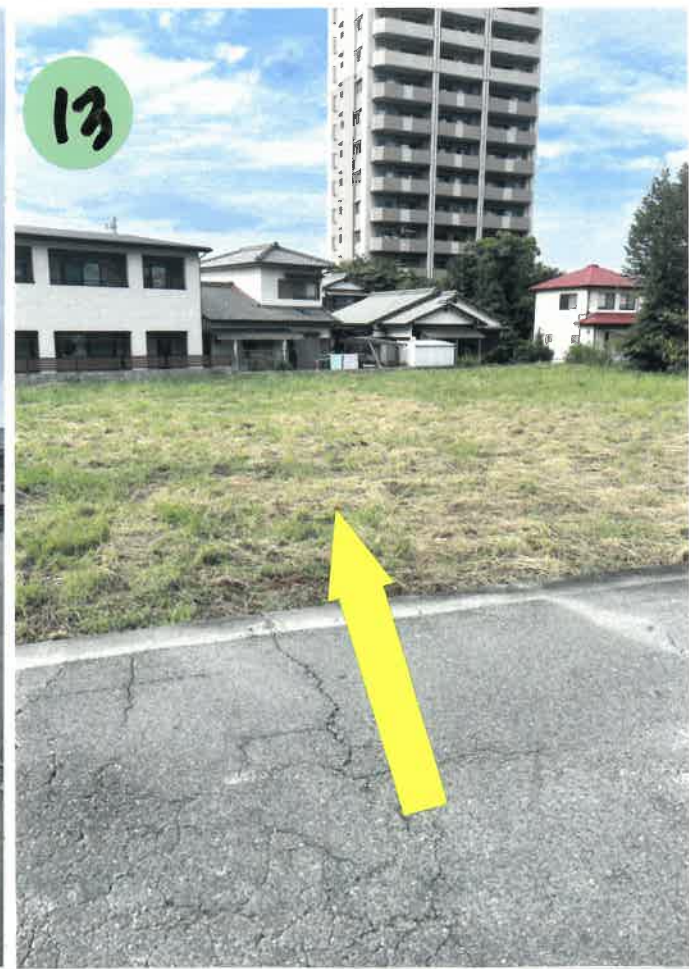
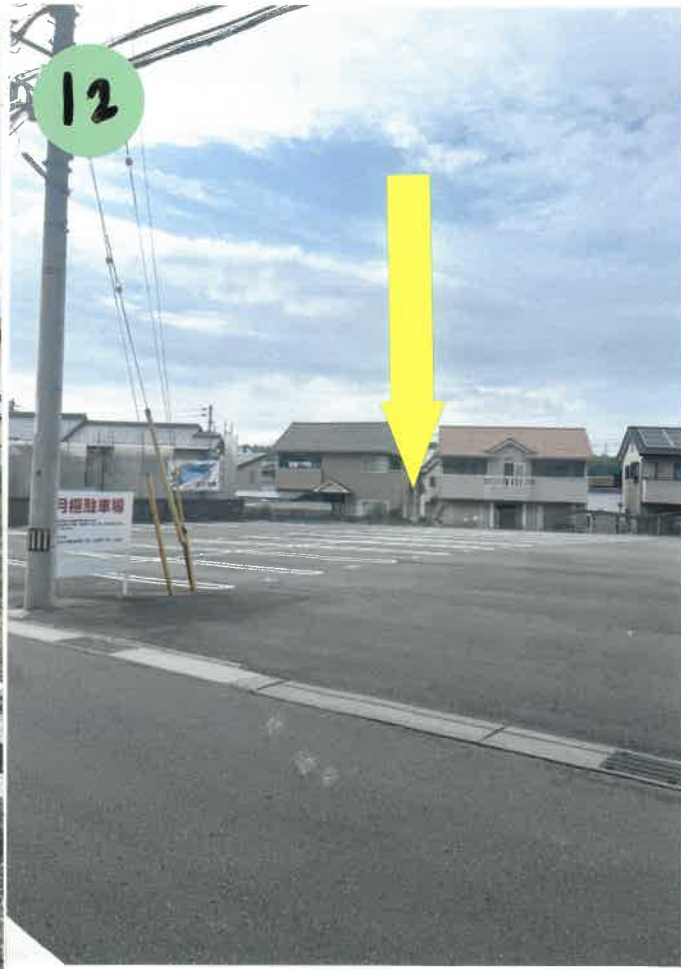
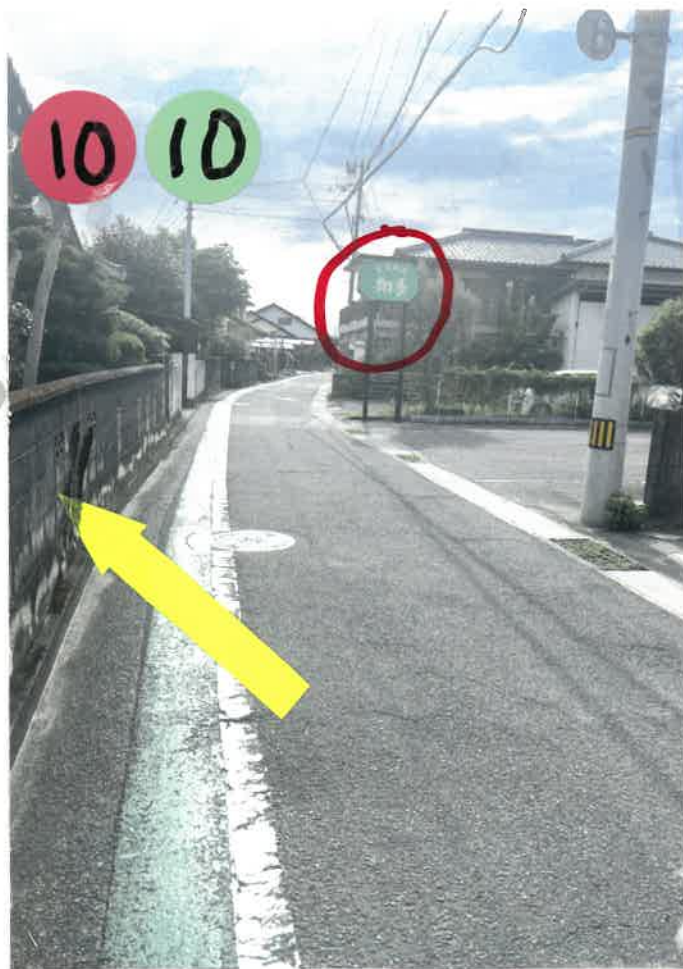
● きほんは あんぜんは あしで、おとながくるまでみんなとまっ。  
ひとりでごうごうはしない。

● へいびしづれたりどうろがこわれるかもしれないから、

⑪⑫⑬のようになくしてものかたないは あしが あんぜん。

● みどりのかんばんは、いねとがごうのちゅうかんちん。

いねにちがいときはいえへ、がごうにちがいときはがごうへびん。





⑤ けっか - へい - じんがおきたとき



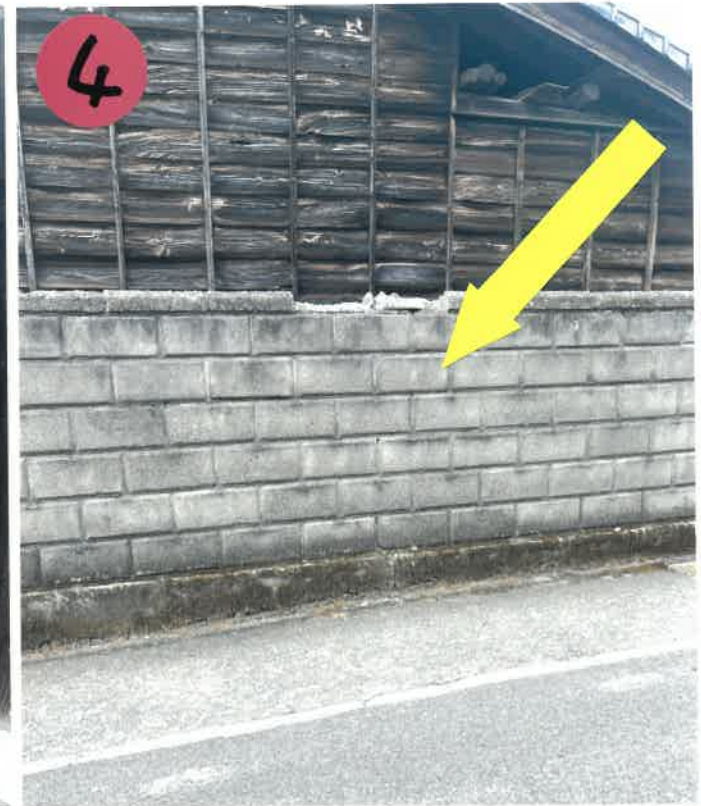
↑リョウはしにへい



↑マニホールがあいていることもあった



↑へいのうろかから ↑おちている



とほくよりも  
たかいへいが  
たくさんあったよ  
 ・かばんであたまを  
まもる。  
 ・すぐにへいから  
はなれてちかづ  
かない。



⑤ けっか - いじょうきしょうのおおあめ. もうしよ. おおゆき

- いじょうきしょうは、ちきゅうおんだんが「えいきょう」している。  
これをとめるためには にさんかたんそをへらさな、いけな、こまがわかった。
  - にさんかたんそをへらすには？ (ものをとやすときにでる)  
ぼくにはできることは、ごみをへらす. ぜんきをけす. すいどうすいをつかいますきない.  
ぜんきやすいどうすい をつくるためにも、せきゆをとやすなければいけな。
- いえからがっこうまで、ようすいろやそっこうが「す」とついでいっているので  
おおあめのときはちががないうようにあるく。 ↓ここはあめのときにあふれるところ



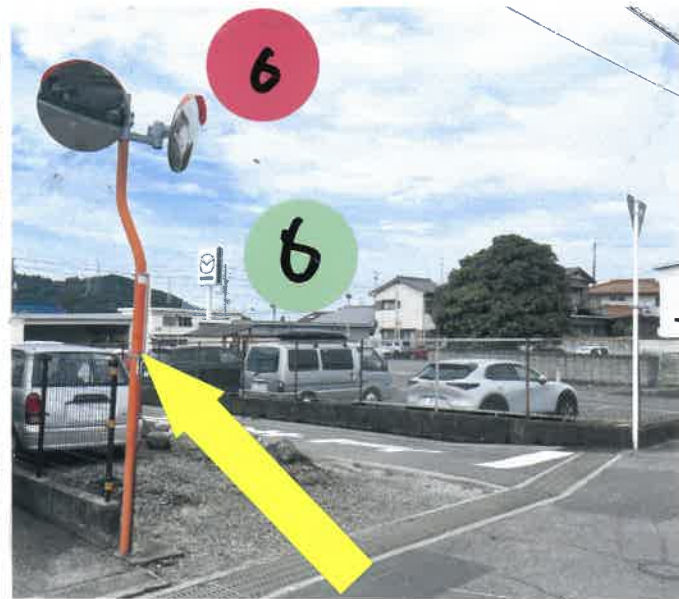
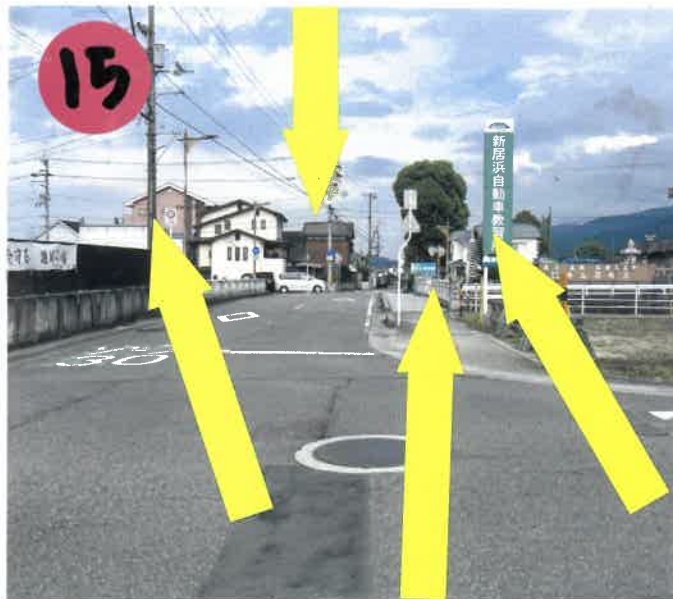


⑤ けっか — らいこのときに ききつけること —

- つうがくろの でんちゅうは 42ほんあった。  
かみなりのおしがる時は でんちゅうや  
たかいきにはちかづかない。
- くるまやたてものはあんせん。
- でんせんのしたはかみなりがおちにくい  
ことがわかったけど、でんちゅうから4メートル  
はなれなければいけない。
- らいこのときは、かぞくと おむかえのやしよくをした。
- しょうが、このてまえには、はしがある。おあめや  
かぜがよいときは のぞかない。

かみなりのとき  
しゃがむ  
みみをふさぐ  
あしをそろえて  
つまさきだちをする  
かさはささない。

しほかいにもたおれそうなるものがたくさんあった。





## ⑥ かんそう

- つうがくろには、たくさんのきけんが"かくれて"いた。
- じしん、かみなり、おおあめのさいが"い"によってこうどうが"かわる"こともわかった。
- じしんのときは、ふ、あんだ"だけ"、どうしたらよいのか"わかった"から、かんば"りたい"です。

- ⑦ さんこうにしたもの(下記保護者記載)  
本 荒木健太郎「めくって学べる てんきのしくみ図鑑(2024/08/13発行)  
文部科学省ホームページ [anzenkyouiku.mext.go.jp](https://anzenkyouiku.mext.go.jp)  
ホームページ 学校安全の手引(改訂版)愛媛県教育委員会  
新居浜市ホームページ [City.niihama.lg.jp](https://city.niihama.lg.jp)  
防災マップ° (2023/12/28更新)

第4回愛媛県小学生防災学習コンクール応募用紙

題名	つうがくろ15ふんかんのきけん <span style="color: red;">94</span>		
学校	新居浜市立	中萩 学校	1 学年
ふりがな	いしかわ てるも		
氏名	石川 照盛		(いずれか選択)
グループの場合の代表者			<input checked="" type="checkbox"/> 個人
住所	〒792-0050		
連絡先	新居浜市萩生999-3		
	電話 090-6883-3267		
学校でとりまとめる場合は担当教諭氏名			

※この応募用紙は保護者の方が記載し作品の表紙が裏面に貼付してください