

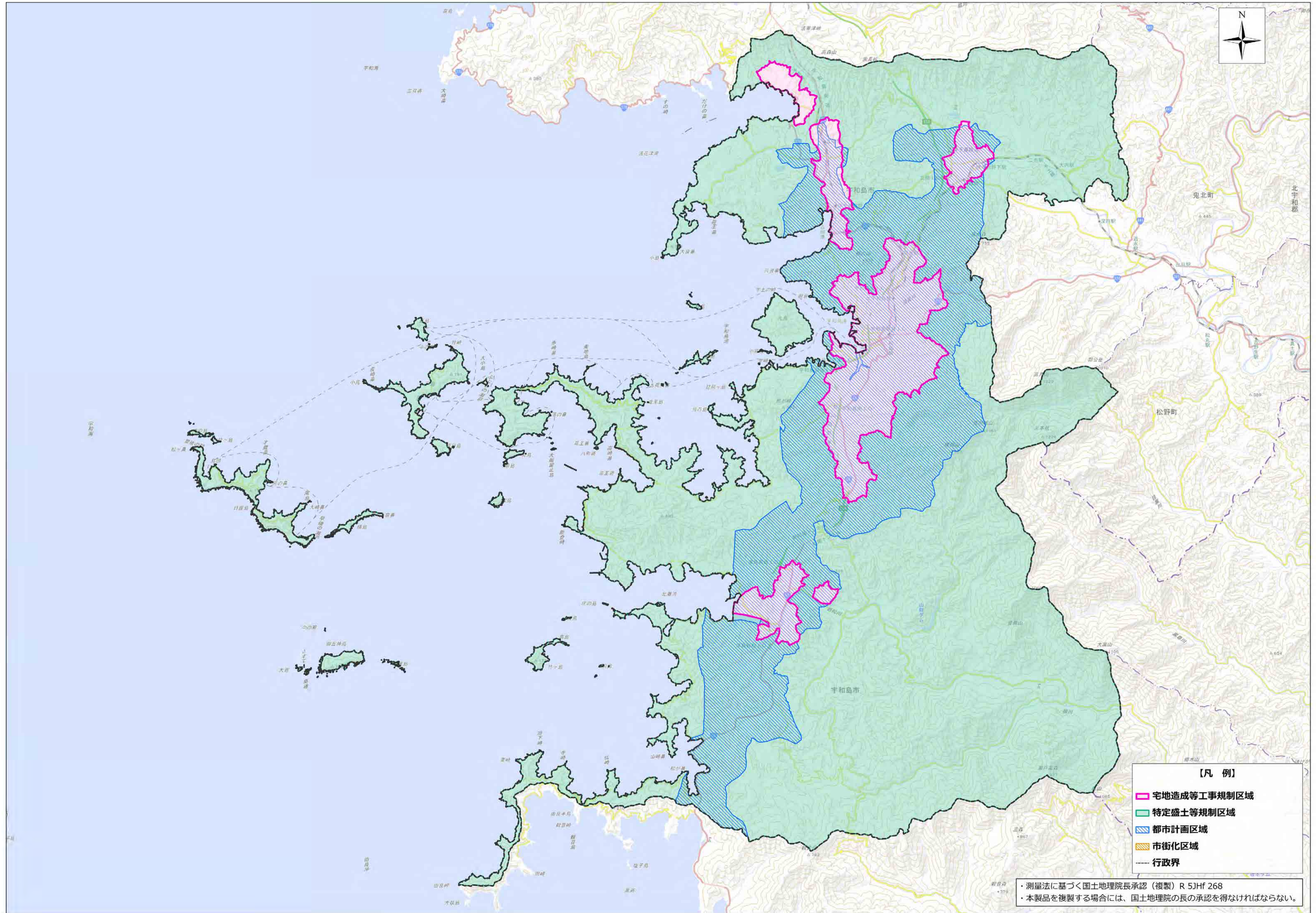
- 【凡例】**
- 宅地造成等工事規制区域
  - 特定盛土等規制区域
  - 都市計画区域
  - 市街化区域
  - 行政界

・測量法に基づく国土地理院長承認（複製）R 5JHf 268  
 ・本製品を複製する場合には、国土地理院の長の承認を得なければならない。

0 1 2 4 6 8 km  
 縮尺: 1:100,000

規制区域図 宅地造成等工事規制区域及び特定盛土等規制区域（今治市）





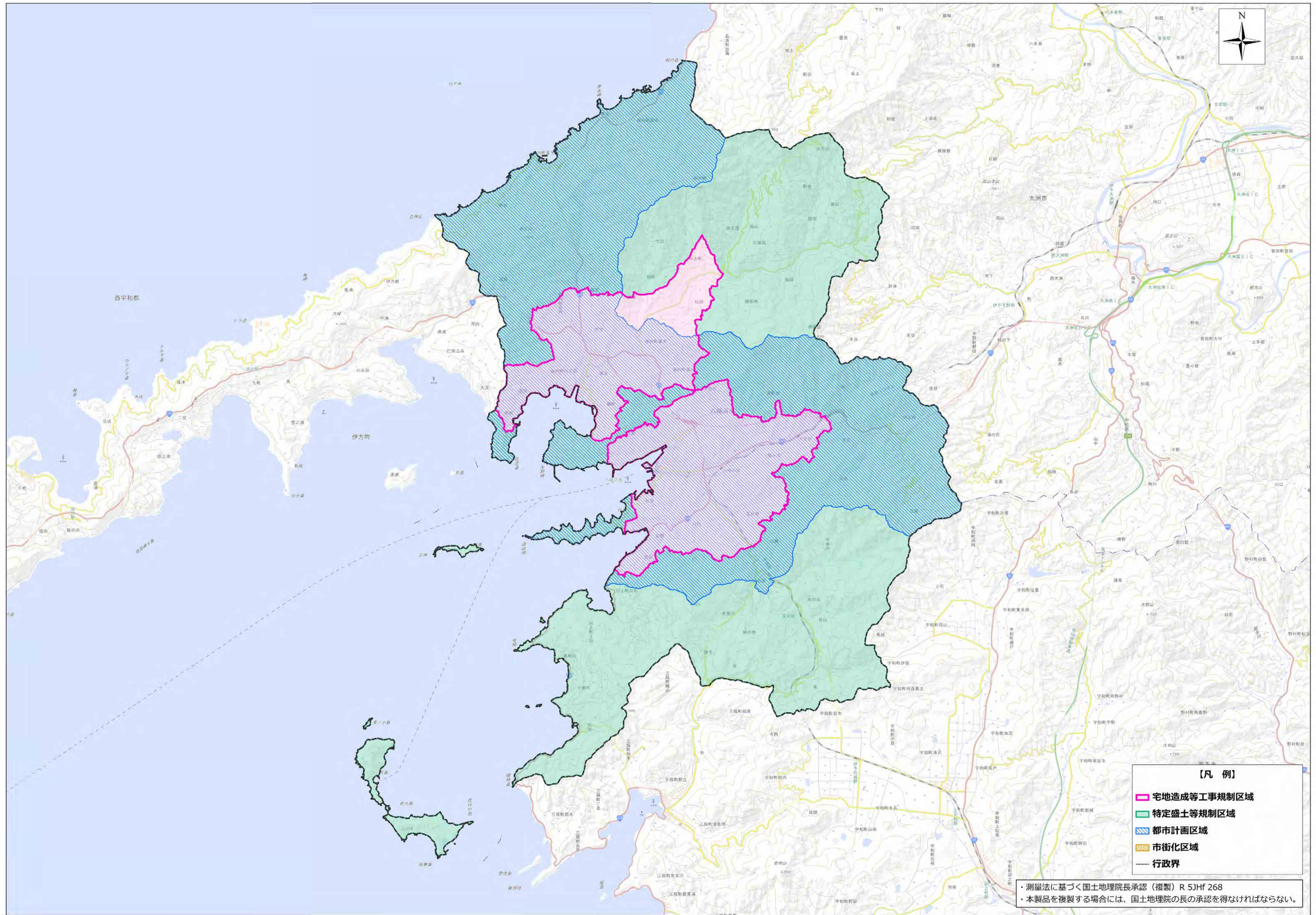
- 【凡例】**
- 宅地造成等工事規制区域
  - 特定盛土等規制区域
  - 都市計画区域
  - 市街化区域
  - 行政界

・測量法に基づく国土地理院長承認（複製）R 5JHf 268  
 ・本製品を複製する場合には、国土地理院の長の承認を得なければならない。

0 0.8 1.5 3 4.5 6 km  
 縮尺: 1:80,000

規制区域図 宅地造成等工事規制区域及び特定盛土等規制区域（宇和島市）





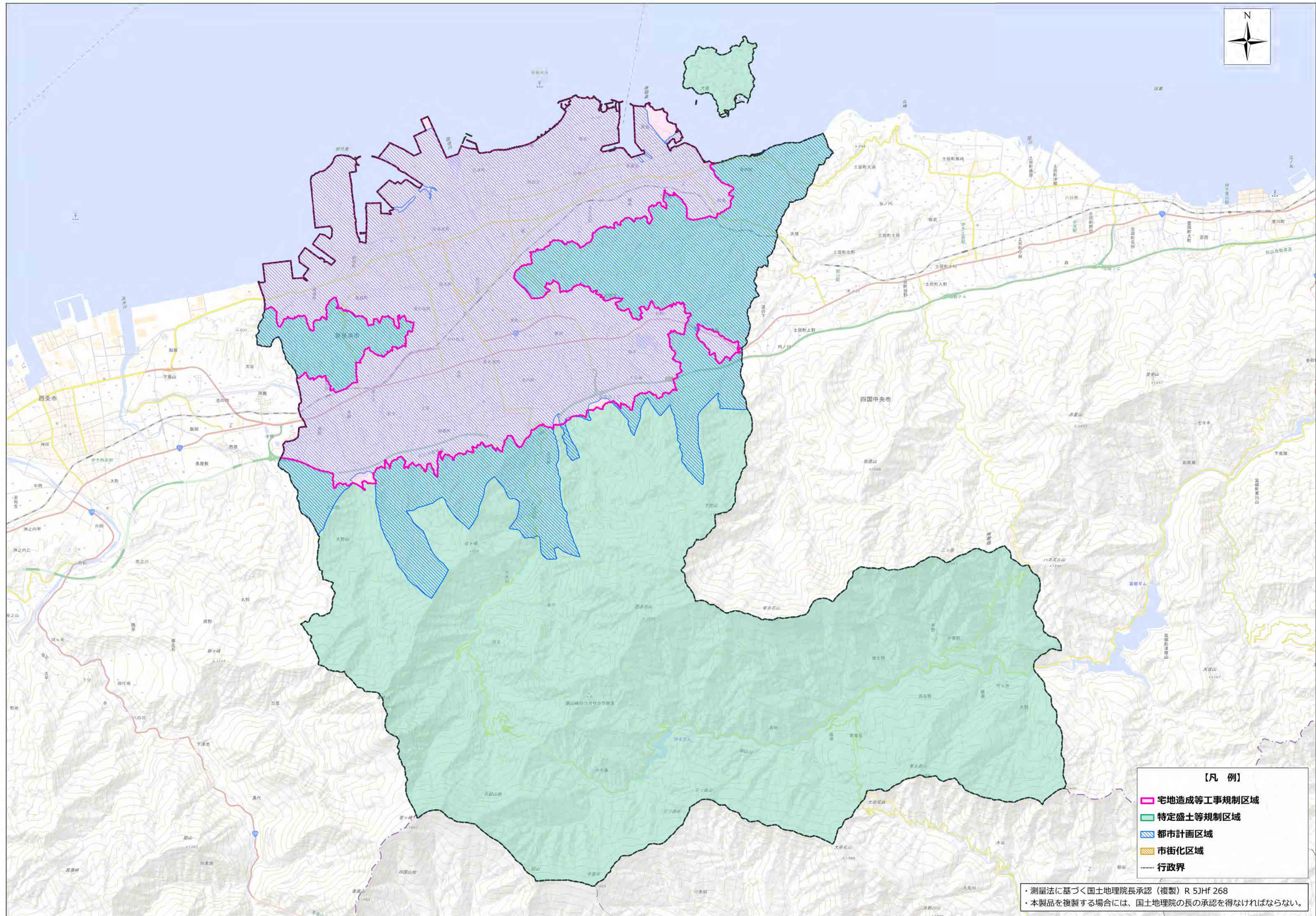
- 【凡例】**
- 宅地完成等工事規制区域
  - 特定盛土等規制区域
  - 都市計画区域
  - 市街化区域
  - 行政界

・測量法に基づく国土地理院長承認（複製）R 5JHf 268  
 ・本製品を複製する場合には、国土地理院の長の承認を得なければならない。

規制区域図 宅地完成等工事規制区域及び特定盛土等規制区域（八幡浜市）

0 0.5 1 2 3 4 km  
 縮尺: 1:50,000

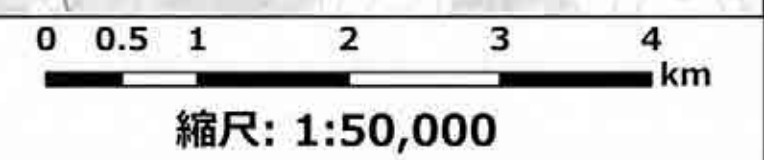




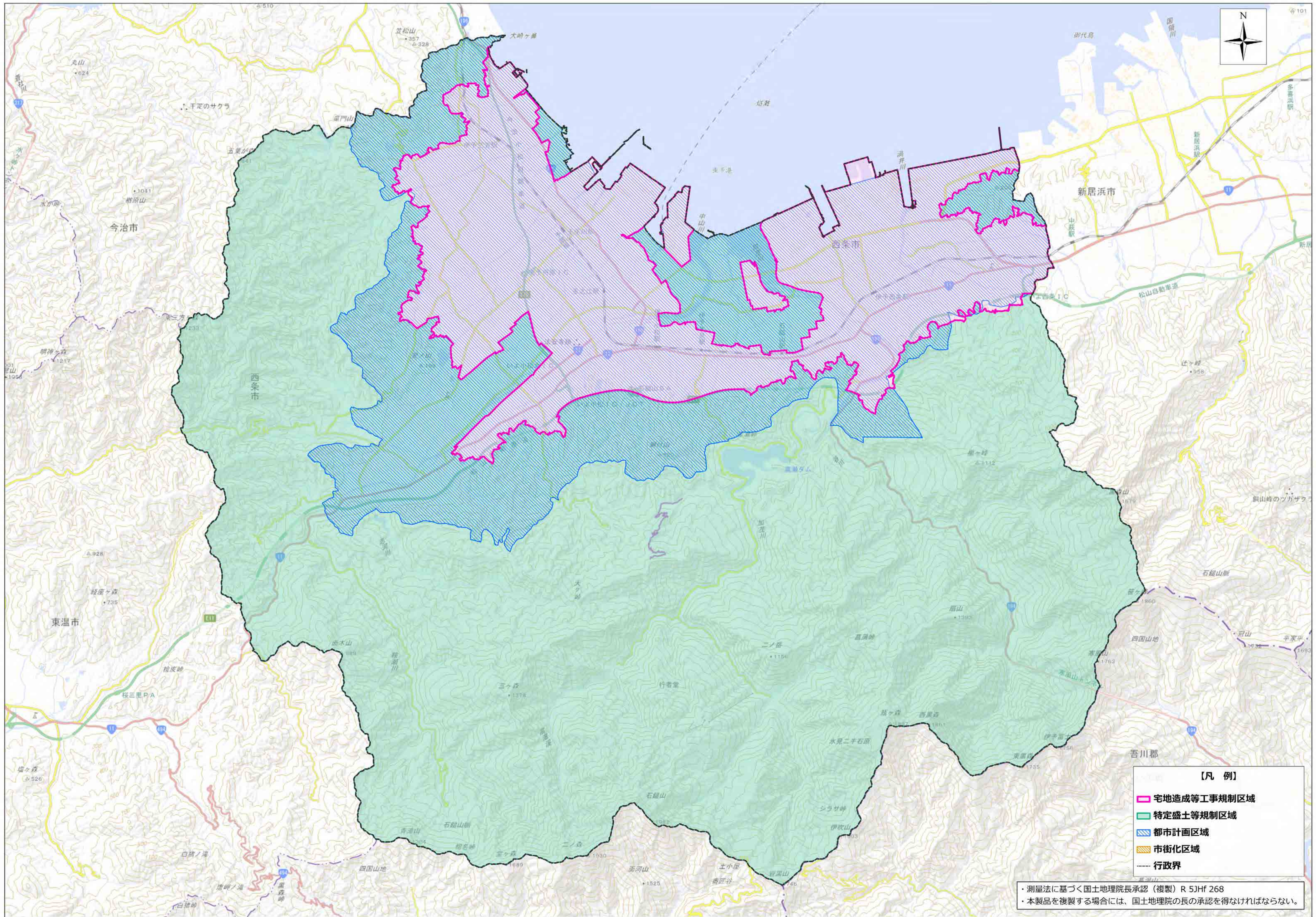
- 【凡例】**
- ▬ 宅地造成等工事規制区域
  - 特定盛土等規制区域
  - 都市計画区域
  - 市街化区域
  - 行政界

・測量法に基づく国土地理院長承認（複製）R 5JHf 268  
 ・本製品を複製する場合には、国土地理院の長の承認を得なければならない。

規制区域図 宅地造成等工事規制区域及び特定盛土等規制区域（新居浜市）







- 【凡例】**
- 宅地造成等工事規制区域
  - 特定盛土等規制区域
  - 都市計画区域
  - 市街化区域
  - 行政界

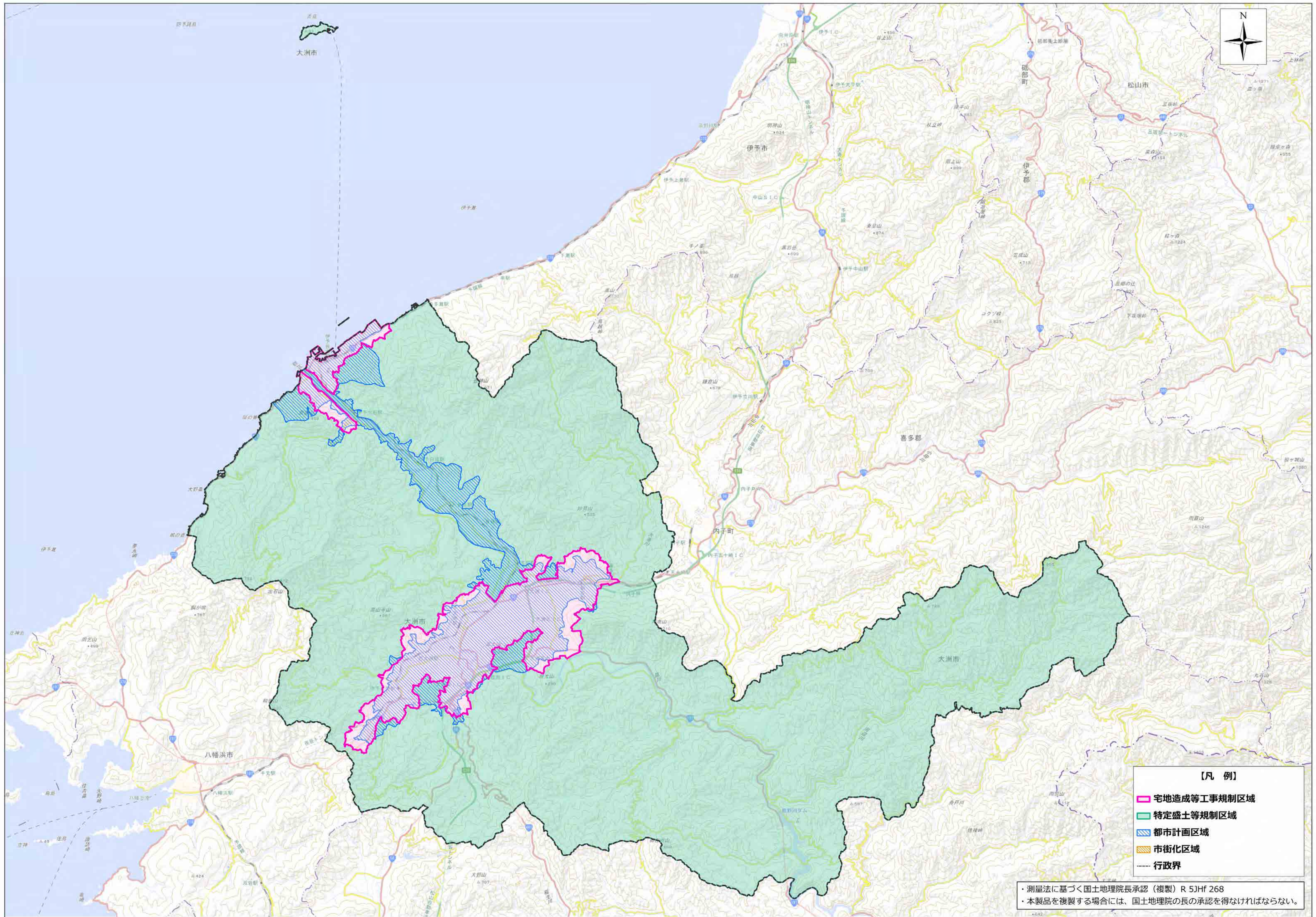
・測量法に基づく国土地理院長承認（複製）R 5JHF 268  
 ・本製品を複製する場合には、国土地理院の長の承認を得なければならない。

0 0.5 1 2 3 4 km

縮尺: 1:60,000

規制区域図 宅地造成等工事規制区域及び特定盛土等規制区域（西条市）





- 【凡例】**
- 宅地造成等工事規制区域
  - 特定盛土等規制区域
  - 都市計画区域
  - 市街化区域
  - 行政界

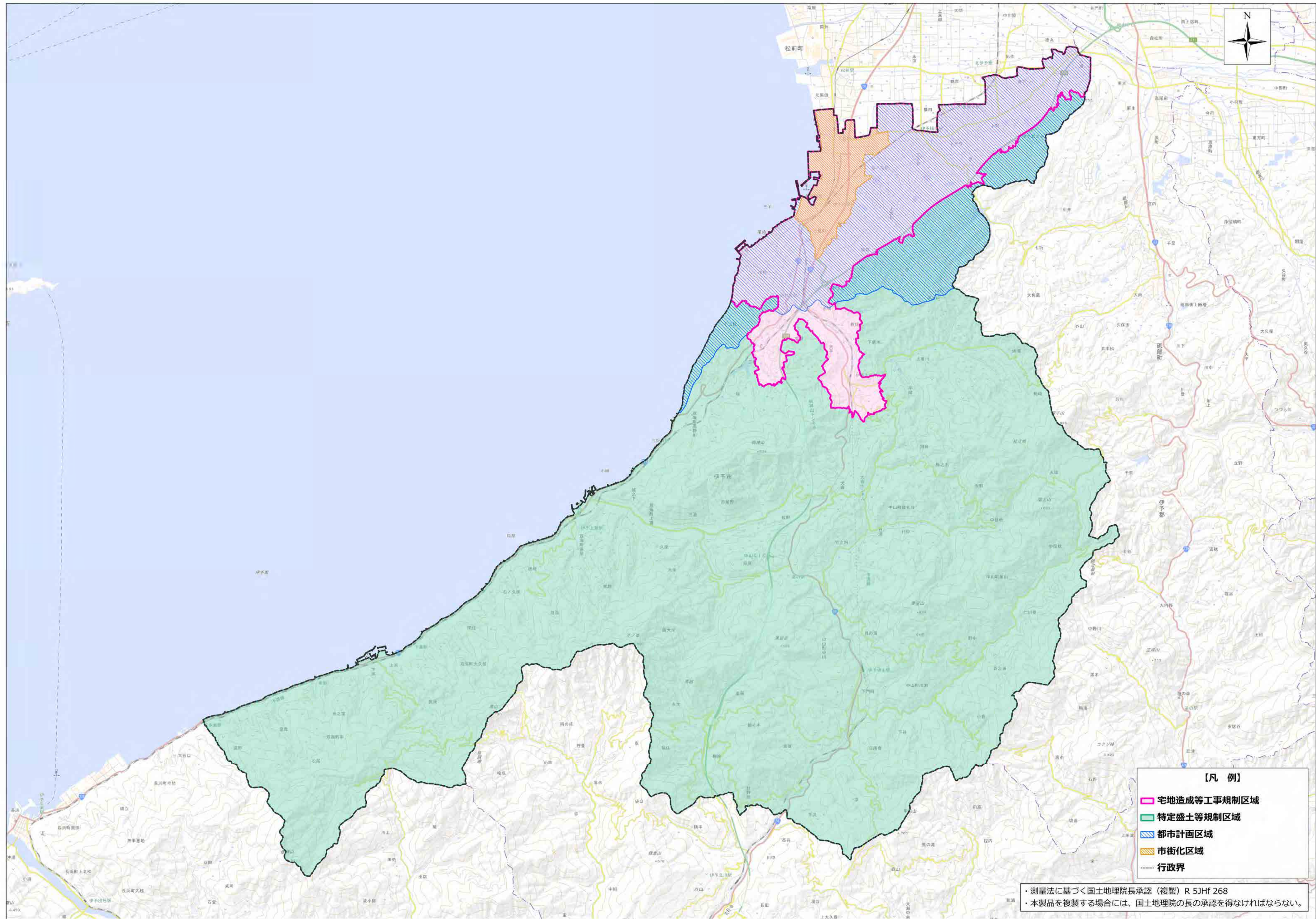
・測量法に基づく国土地理院長承認（複製）R 5JHf 268  
 ・本製品を複製する場合には、国土地理院の長の承認を得なければならない。

0 0.8 1.5 3 4.5 6 km

縮尺: 1:80,000

規制区域図 宅地造成等工事規制区域及び特定盛土等規制区域（大洲市）





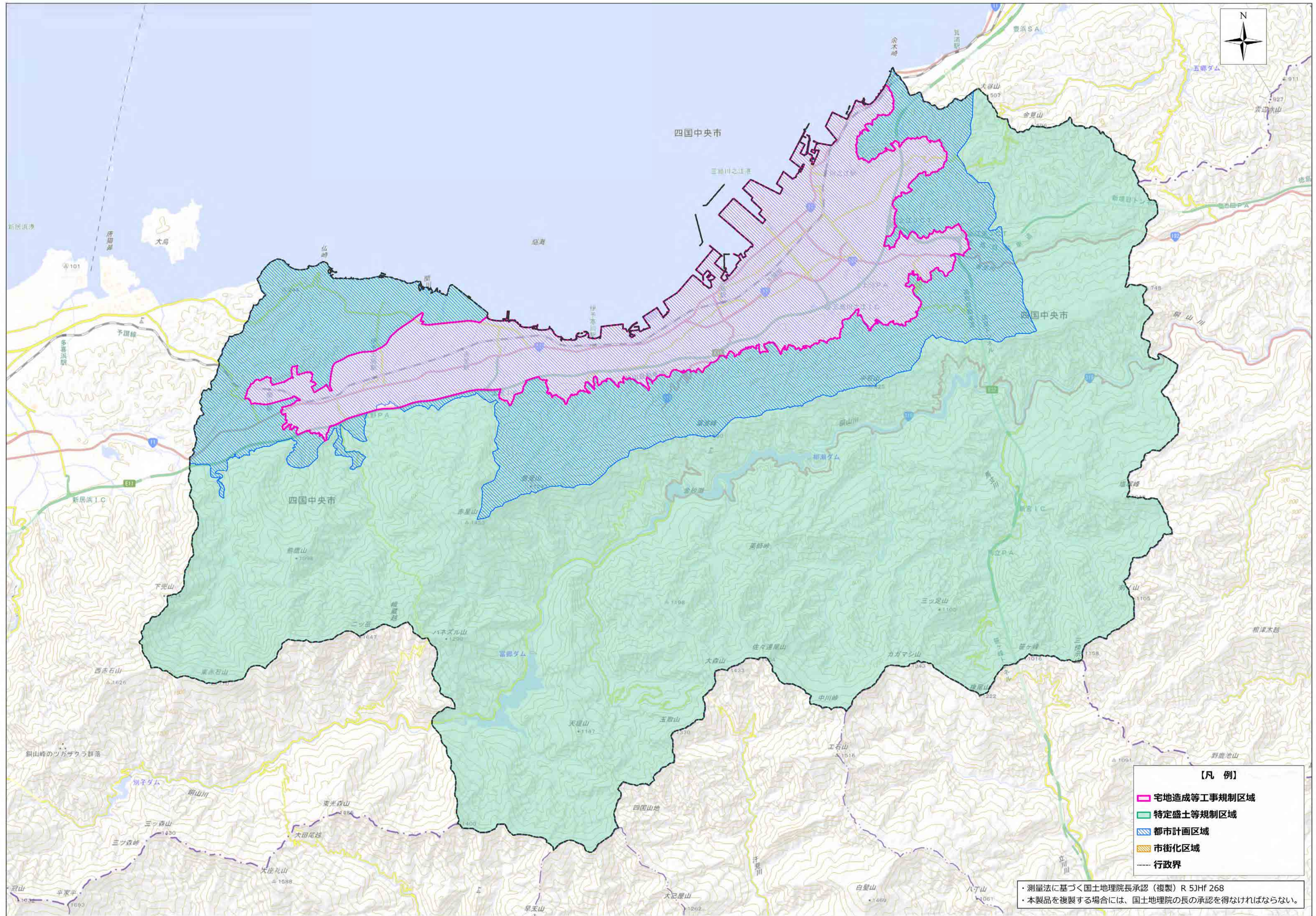
- 【凡例】**
- 宅地造成等工事規制区域
  - 特定盛土等規制区域
  - 都市計画区域
  - 市街化区域
  - 行政界

・測量法に基づく国土地理院長承認（複製）R 5JHf 268  
 ・本製品を複製する場合には、国土地理院の長の承認を得なければならない。

規制区域図 宅地造成等工事規制区域及び特定盛土等規制区域（伊予市）

0 0.5 1 2 3 4 km  
 縮尺: 1:50,000





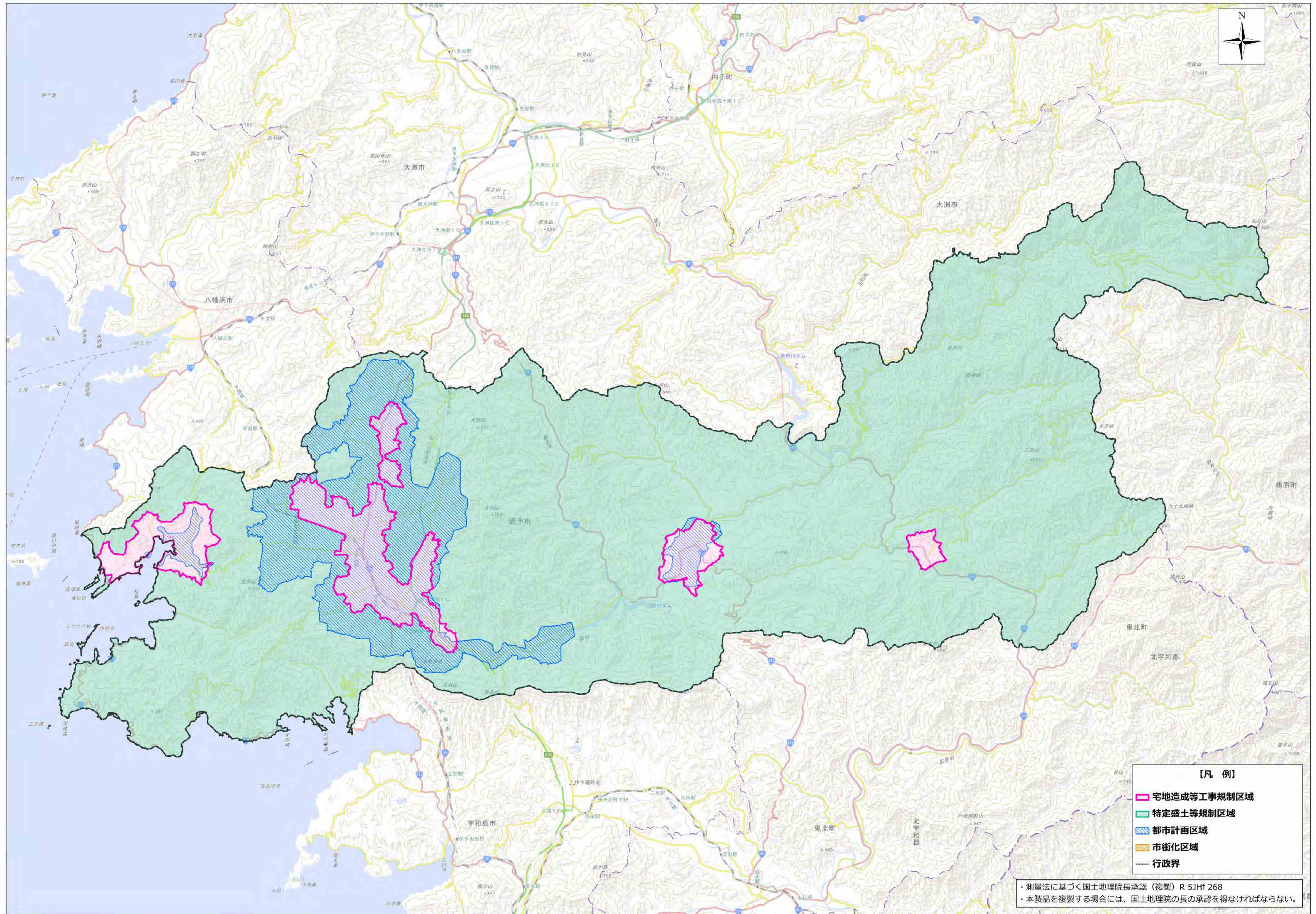
- 【凡例】**
- ▬ 宅地造成等工事規制区域
  - 特定盛土等規制区域
  - 都市計画区域
  - 市街化区域
  - 行政界

・測量法に基づく国土地理院長承認（複製）R 5JHf 268  
 ・本製品を複製する場合には、国土地理院の長の承認を得なければならない。

0 0.5 1 2 3 4 km  
 縮尺: 1:60,000

規制区域図 宅地造成等工事規制区域及び特定盛土等規制区域（四国中央市）





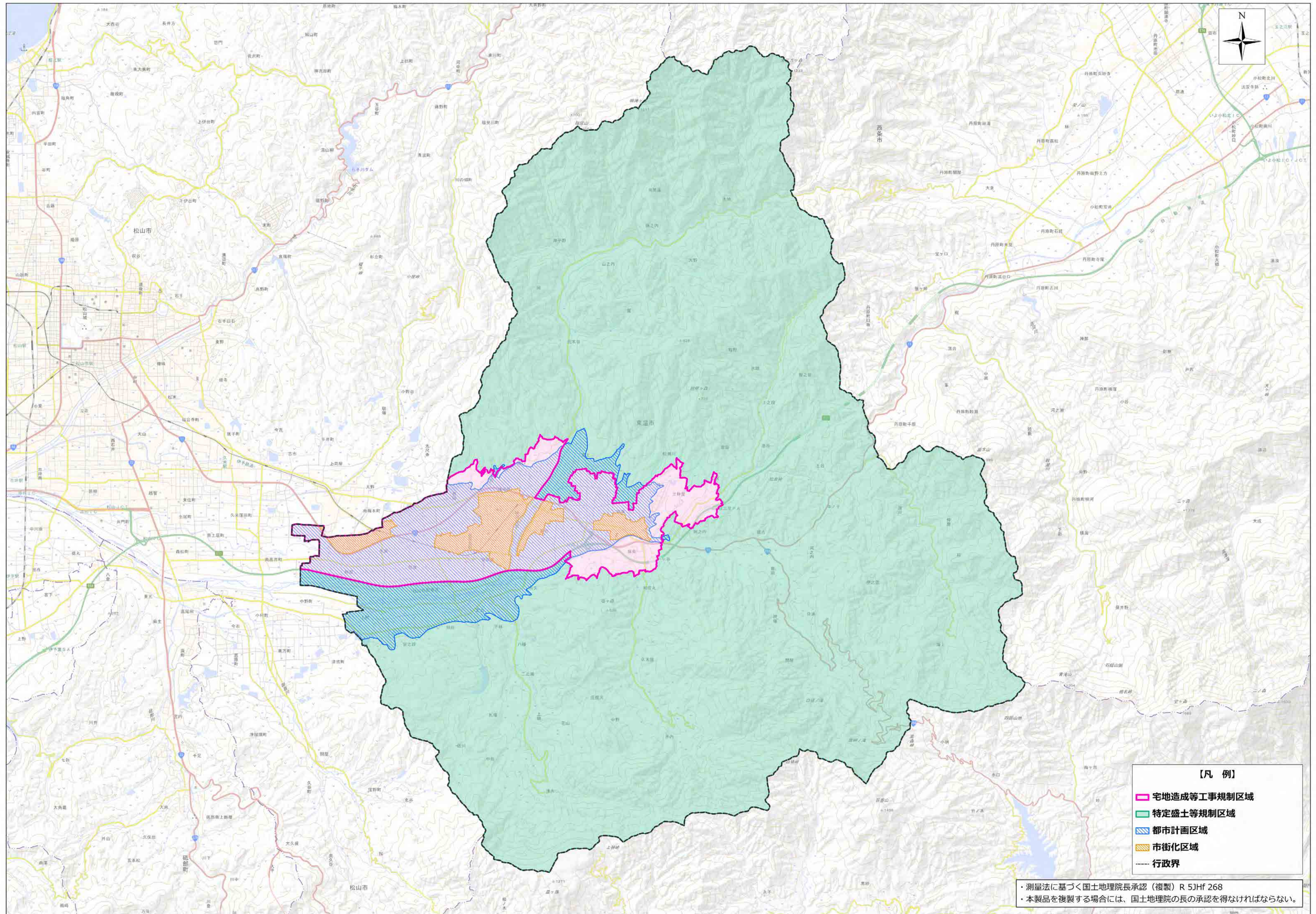
- 【凡例】**
- 宅地造成等工事規制区域
  - 特定盛土等規制区域
  - 都市計画区域
  - 市街化区域
  - 行政界

・測量法に基づく国土地理院長承認（複製）R 5JHf 268  
 ・本製品を複製する場合には、国土地理院の長の承認を得なければならない。

0 0.8 1.5 3 4.5 6 km  
 縮尺: 1:80,000

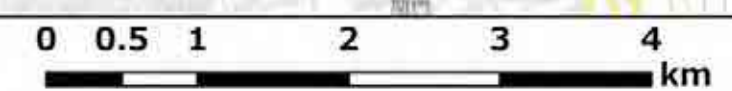
規制区域図 宅地造成等工事規制区域及び特定盛土等規制区域（西予市）





- 【凡例】**
- ▬ 宅地造成等工事規制区域
  - 特定盛土等規制区域
  - ▨ 都市計画区域
  - ▨ 市街化区域
  - 行政界

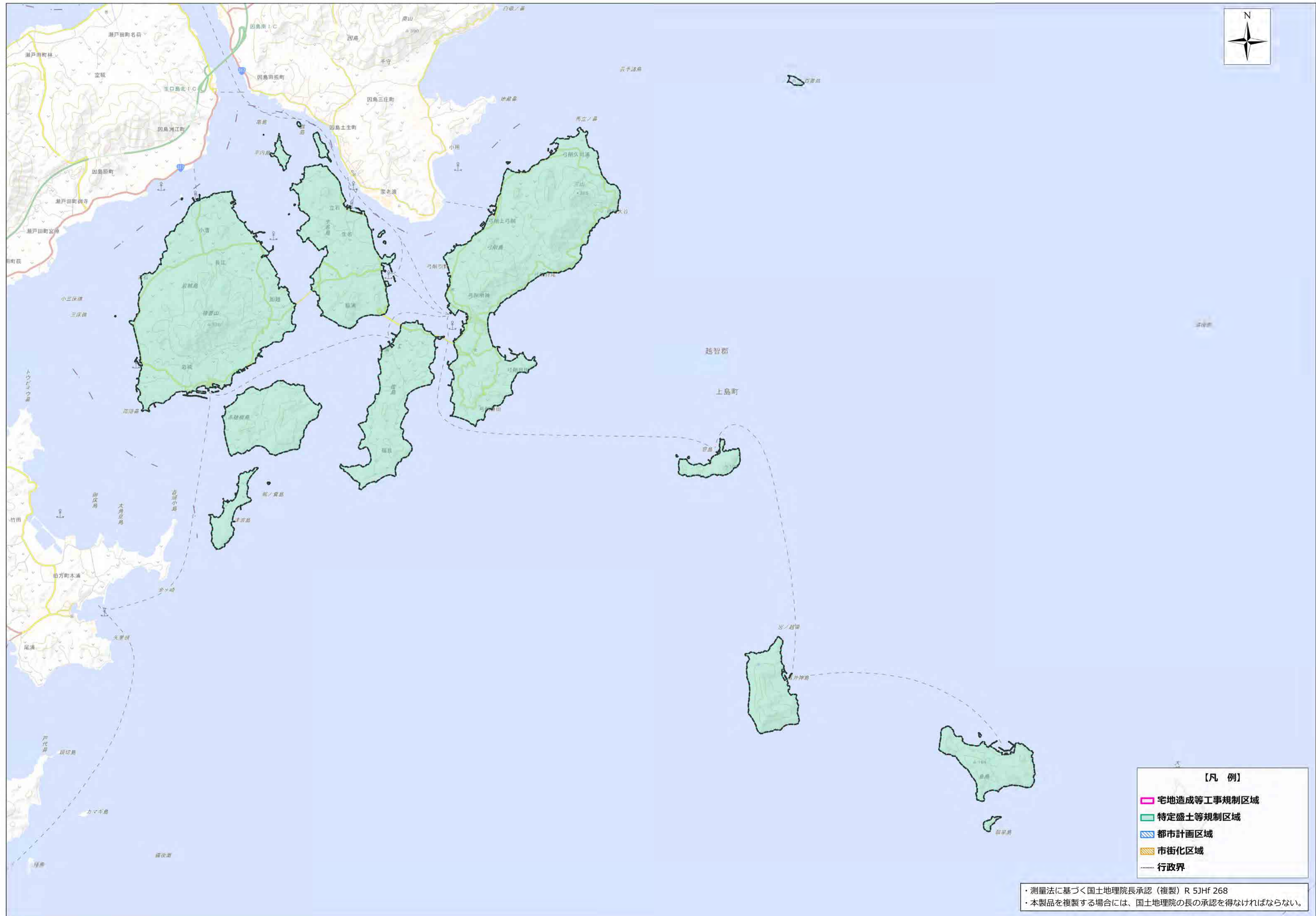
・測量法に基づく国土地理院長承認（複製）R 5JHf 268  
 ・本製品を複製する場合には、国土地理院の長の承認を得なければならない。



規制区域図 宅地造成等工事規制区域及び特定盛土等規制区域（東温市）

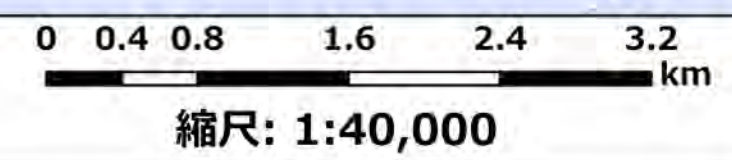
縮尺: 1:50,000





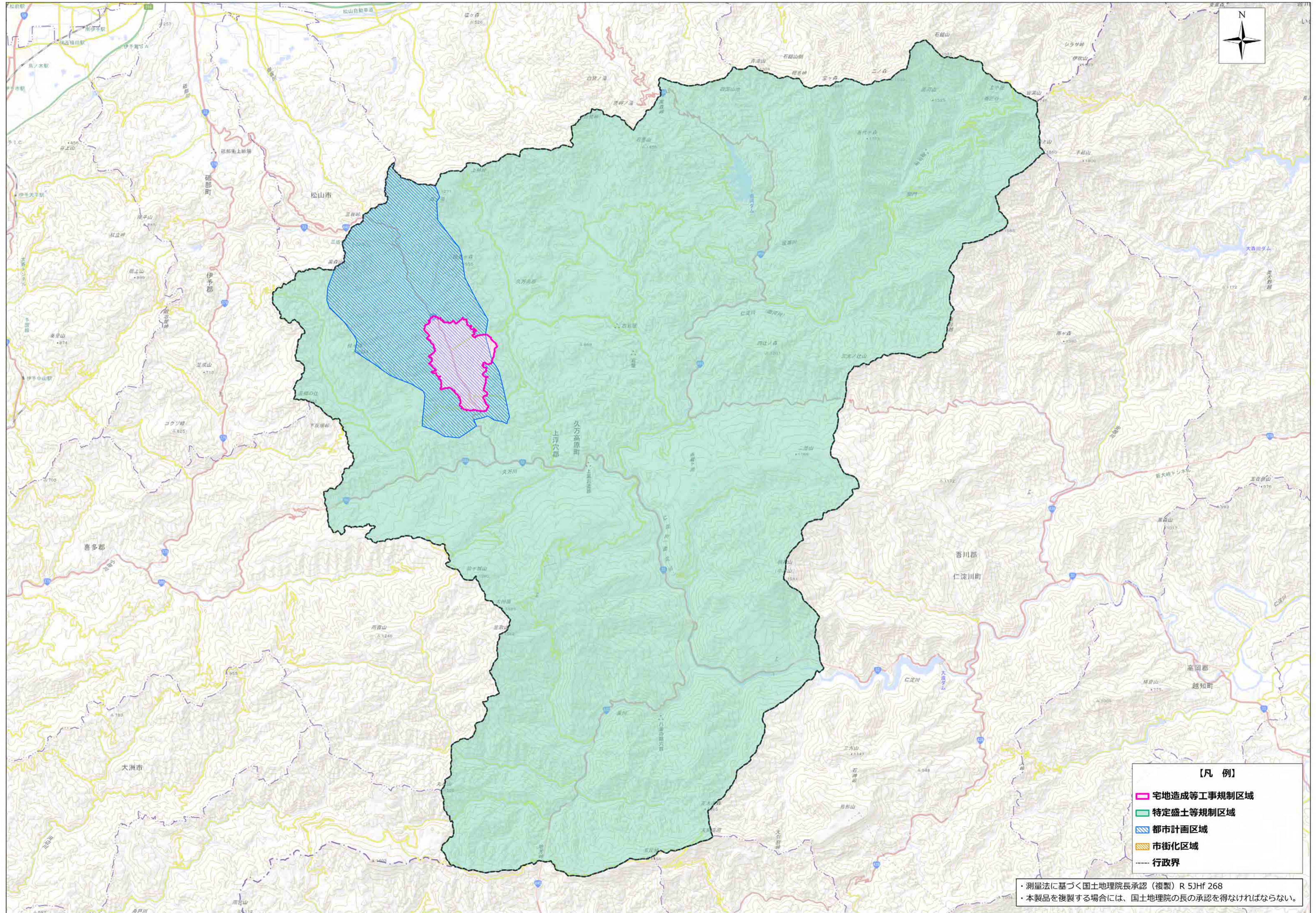
- 【凡例】**
- 宅地造成等工事規制区域
  - 特定盛土等規制区域
  - 都市計画区域
  - 市街化区域
  - 行政界

・測量法に基づく国土地理院長承認（複製）R 5JHf 268  
・本製品を複製する場合には、国土地理院の長の承認を得なければならない。



規制区域図 宅地造成等工事規制区域及び特定盛土等規制区域（上島町）





- 【凡例】**
- 宅地造成等工事規制区域
  - 特定盛土等規制区域
  - 都市計画区域
  - 市街化区域
  - 行政界

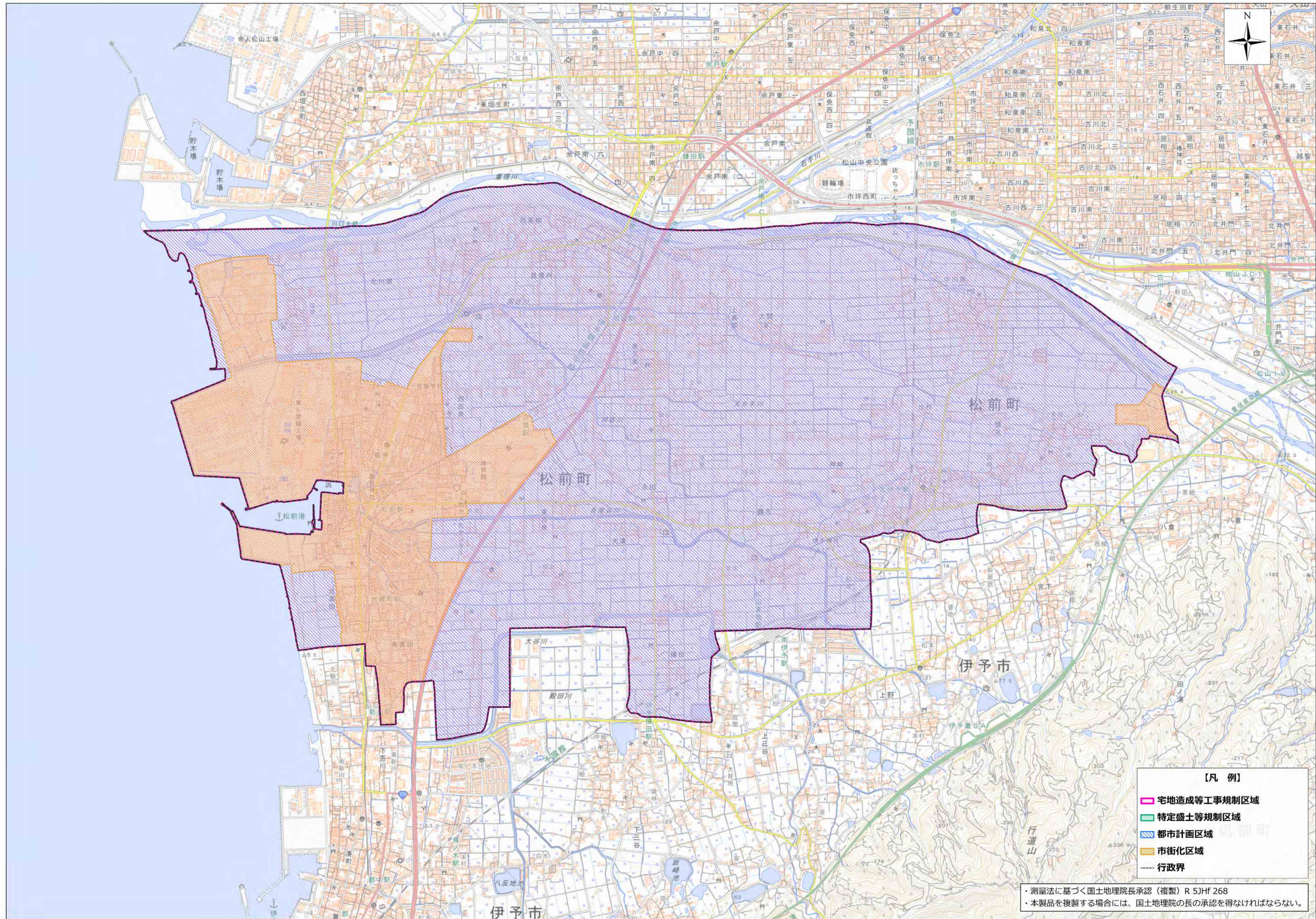
・測量法に基づく国土地理院長承認（複製）R 5JHf 268  
 ・本製品を複製する場合には、国土地理院の長の承認を得なければならない。

0 0.8 1.5 3 4.5 6 km

縮尺: 1:80,000

規制区域図 宅地造成等工事規制区域及び特定盛土等規制区域 (久万高原町)





- 【凡例】**
- 宅地造成等工事規制区域
  - 特定盛土等規制区域
  - 都市計画区域
  - 市街化区域
  - 行政界

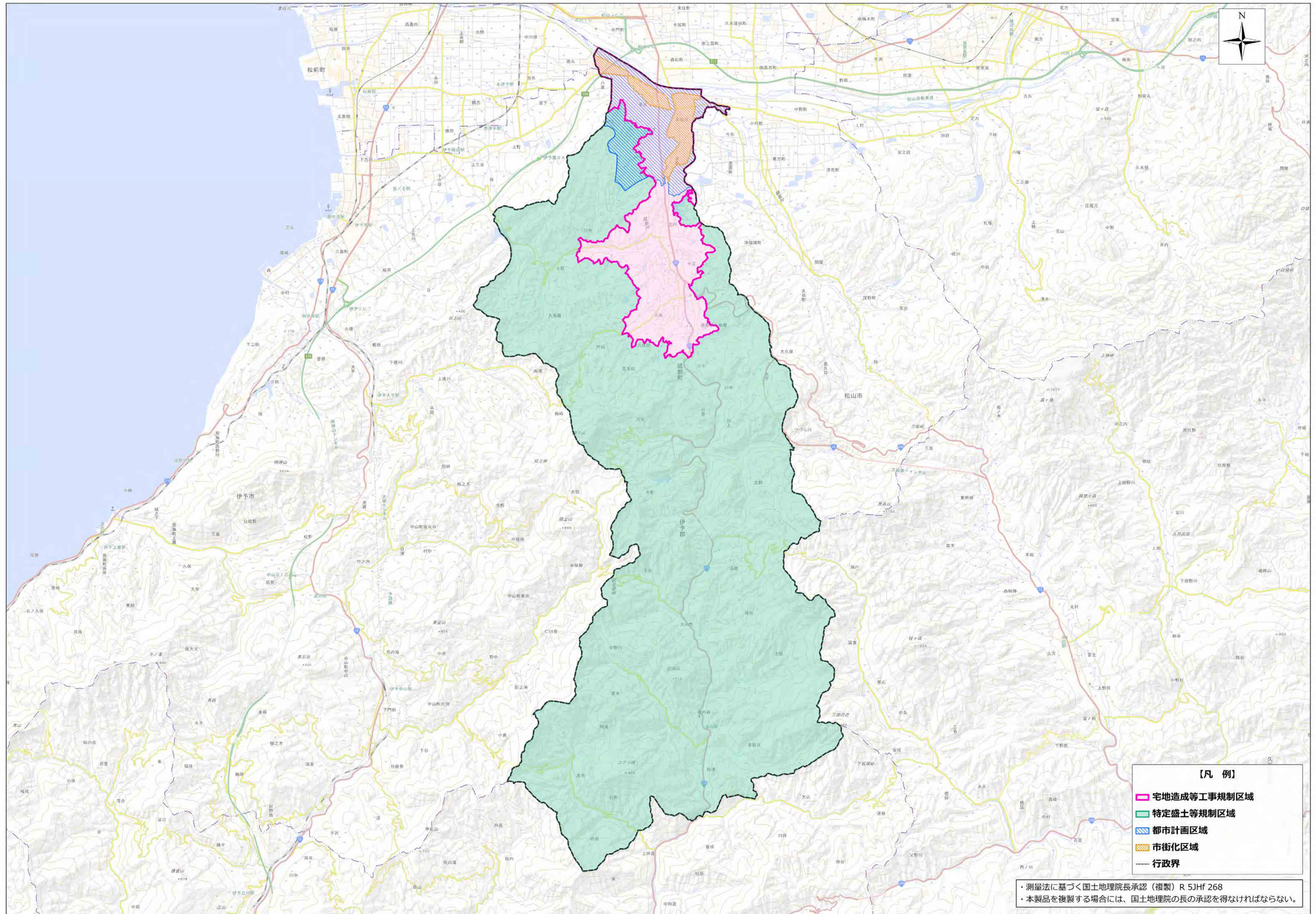
・測量法に基づく国土地理院長承認（複製）R 5JHf 268  
 ・本製品を複製する場合には、国土地理院の長の承認を得なければならない。

0 0.1 0.3 0.6 0.9 1.2 km

縮尺: 1:15,000

規制区域図 宅地造成等工事規制区域及び特定盛土等規制区域（松前町）





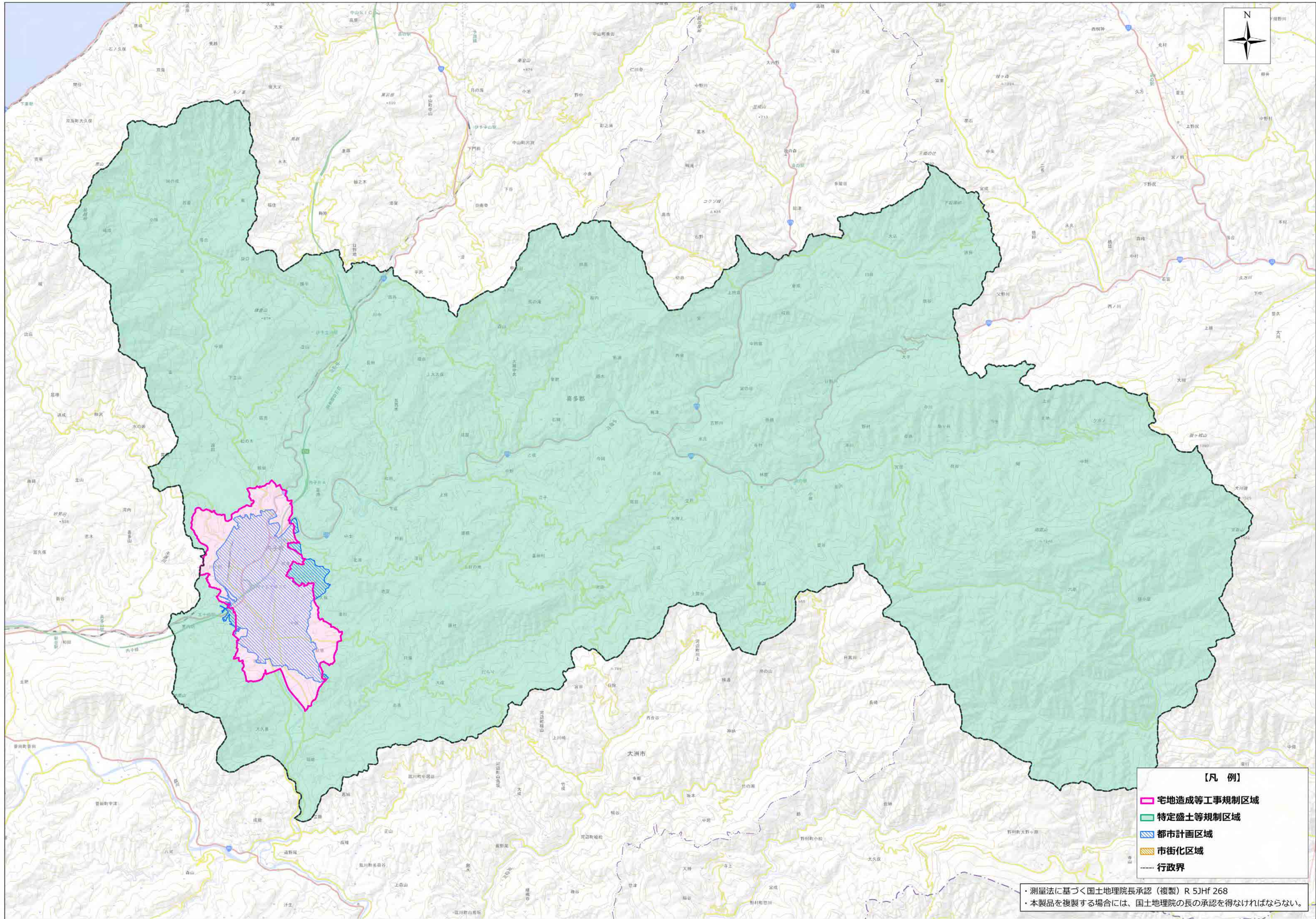
規制区域図 宅地造成等工事規制区域及び特定盛土等規制区域（砥部町）

- 【凡例】
- 宅地造成等工事規制区域
  - 特定盛土等規制区域
  - 都市計画区域
  - 市街化区域
  - 行政界

・測量法に基づく国土地理院長承認（複製）R 5JHf 268  
 ・本製品を複製する場合には、国土地理院の長の承認を得なければならない。

0 0.5 1 2 3 4 km  
 縮尺: 1:50,000





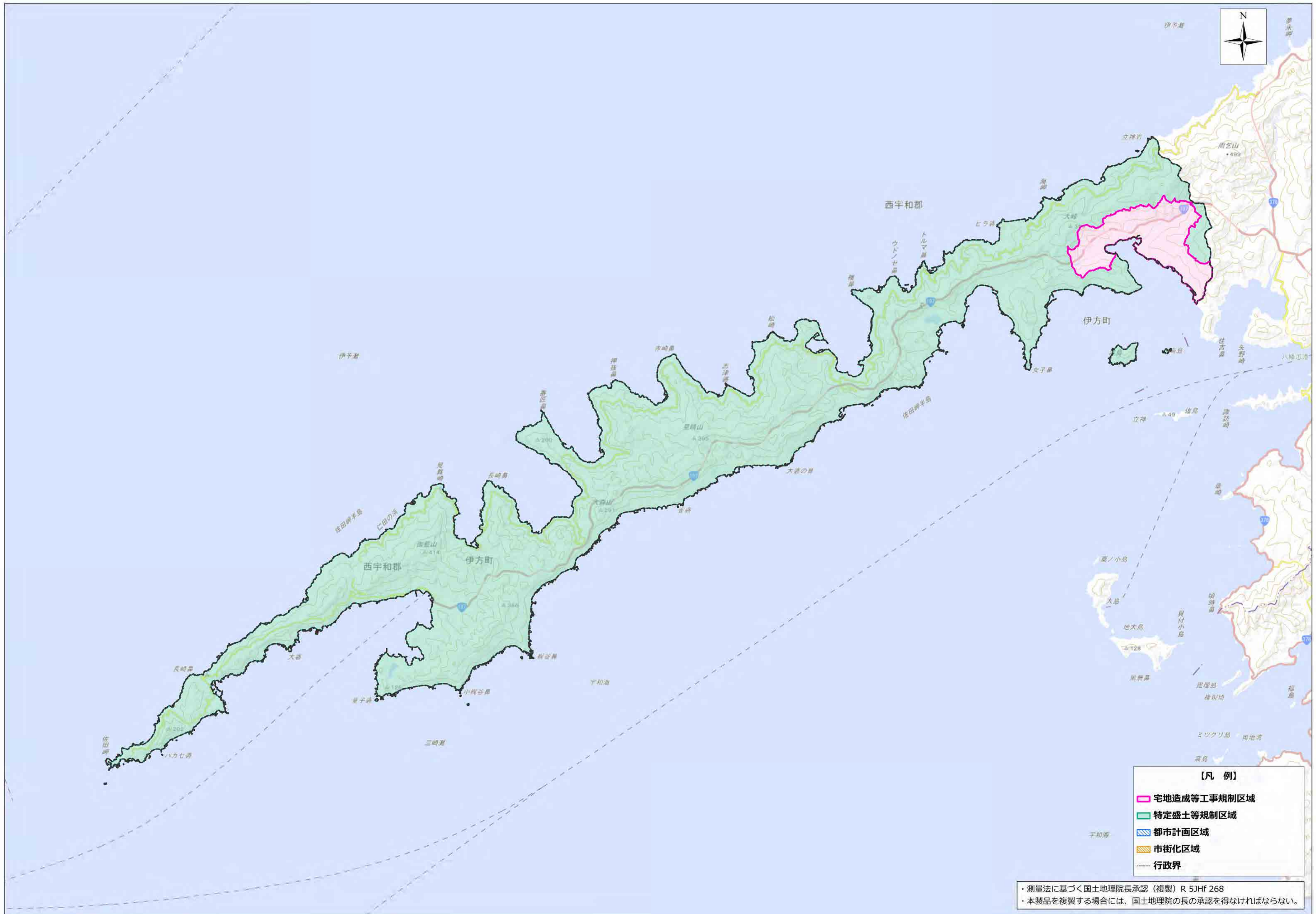
- 【凡例】**
- 宅地造成等工事規制区域
  - 特定盛土等規制区域
  - 都市計画区域
  - 市街化区域
  - 行政界

・測量法に基づく国土地理院長承認（複製）R 5JHf 268  
 ・本製品を複製する場合には、国土地理院の長の承認を得なければならない。

0 0.5 1 2 3 4 km  
 縮尺: 1:50,000

規制区域図 宅地造成等工事規制区域及び特定盛土等規制区域（内子町）





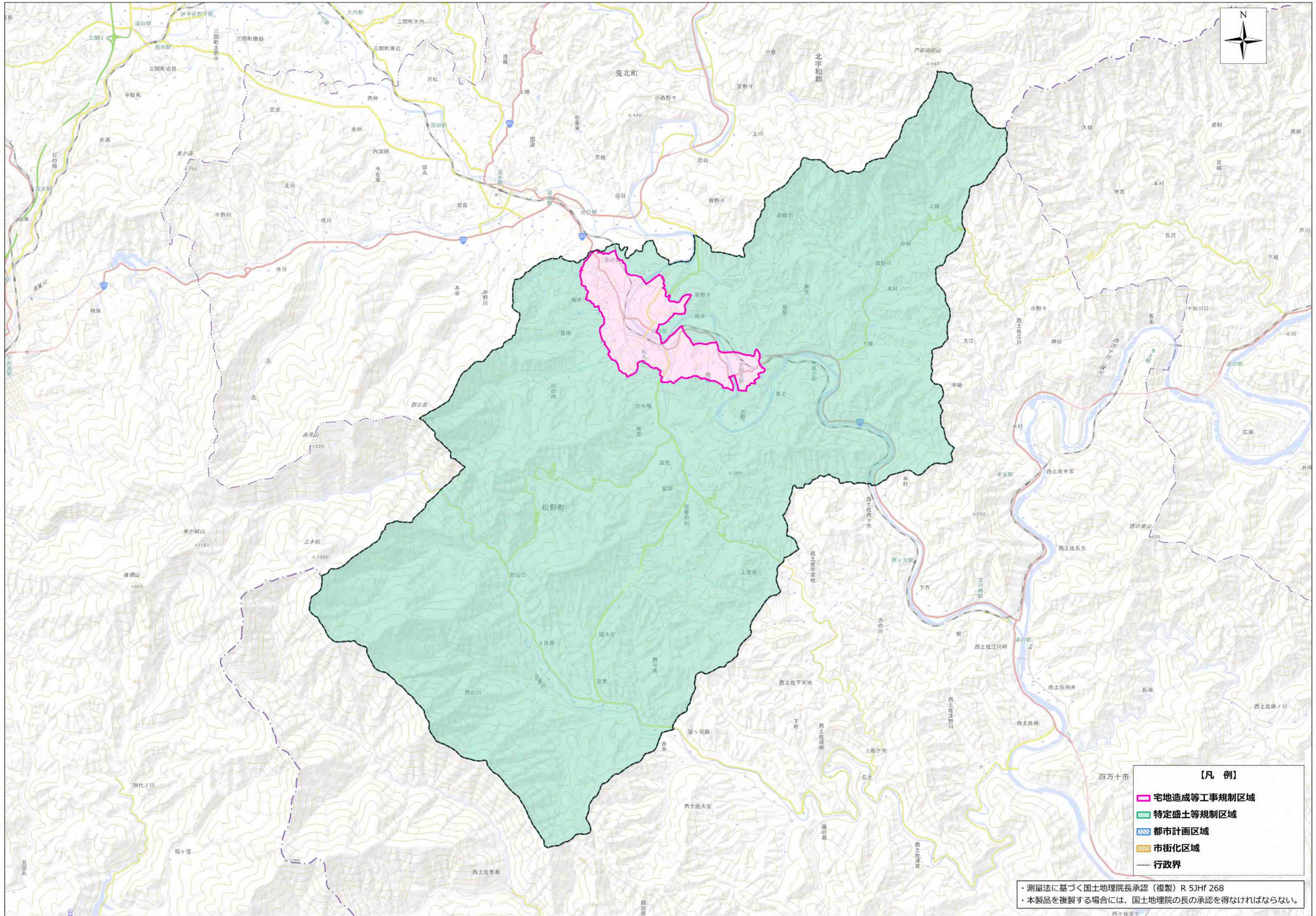
- 【凡例】**
- 宅地造成等工事規制区域
  - 特定盛土等規制区域
  - 都市計画区域
  - 市街化区域
  - 行政界

・測量法に基づく国土地理院長承認（複製）R 5JHf 268  
 ・本製品を複製する場合には、国土地理院の長の承認を得なければならない。

0 0.5 1 2 3 4 km  
 縮尺: 1:60,000

規制区域図 宅地造成等工事規制区域及び特定盛土等規制区域（伊方町）





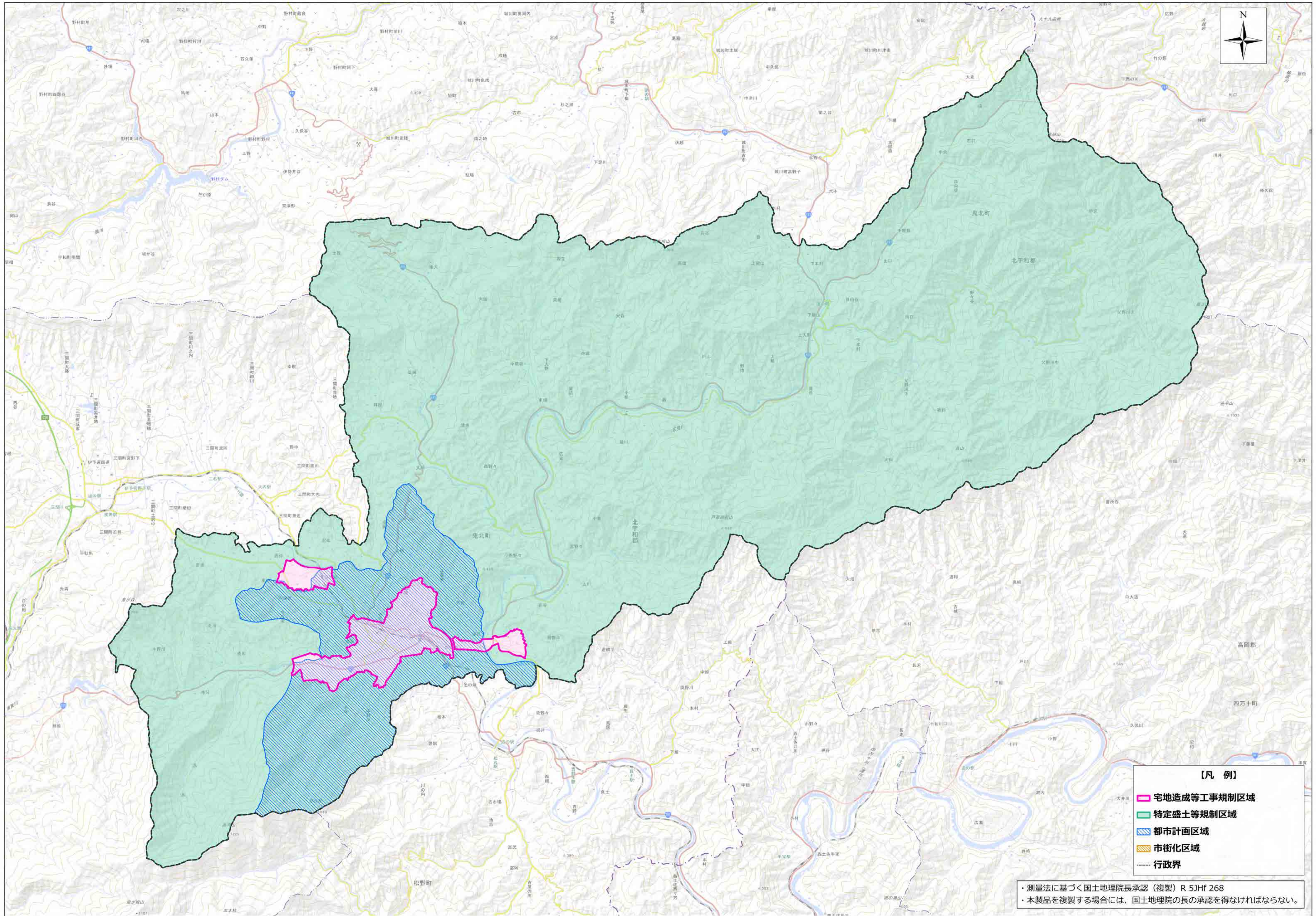
規制区域図 宅地造成等工事規制区域及び特定盛土等規制区域（松野町）

- 【凡例】
- 宅地造成等工事規制区域
  - 特定盛土等規制区域
  - 都市計画区域
  - 市街化区域
  - 行政界

・測量法に基づく国土地理院長承認（複製）R 5JHf 268  
 ・本製品を複製する場合には、国土地理院の長の承認を得なければならない。

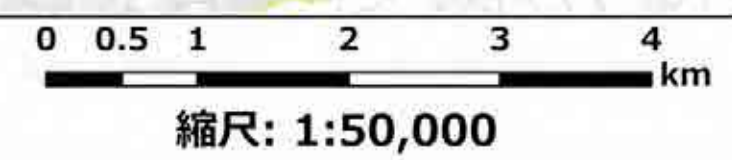
0 0.4 0.8 1.6 2.4 3.2 km  
 縮尺: 1:40,000





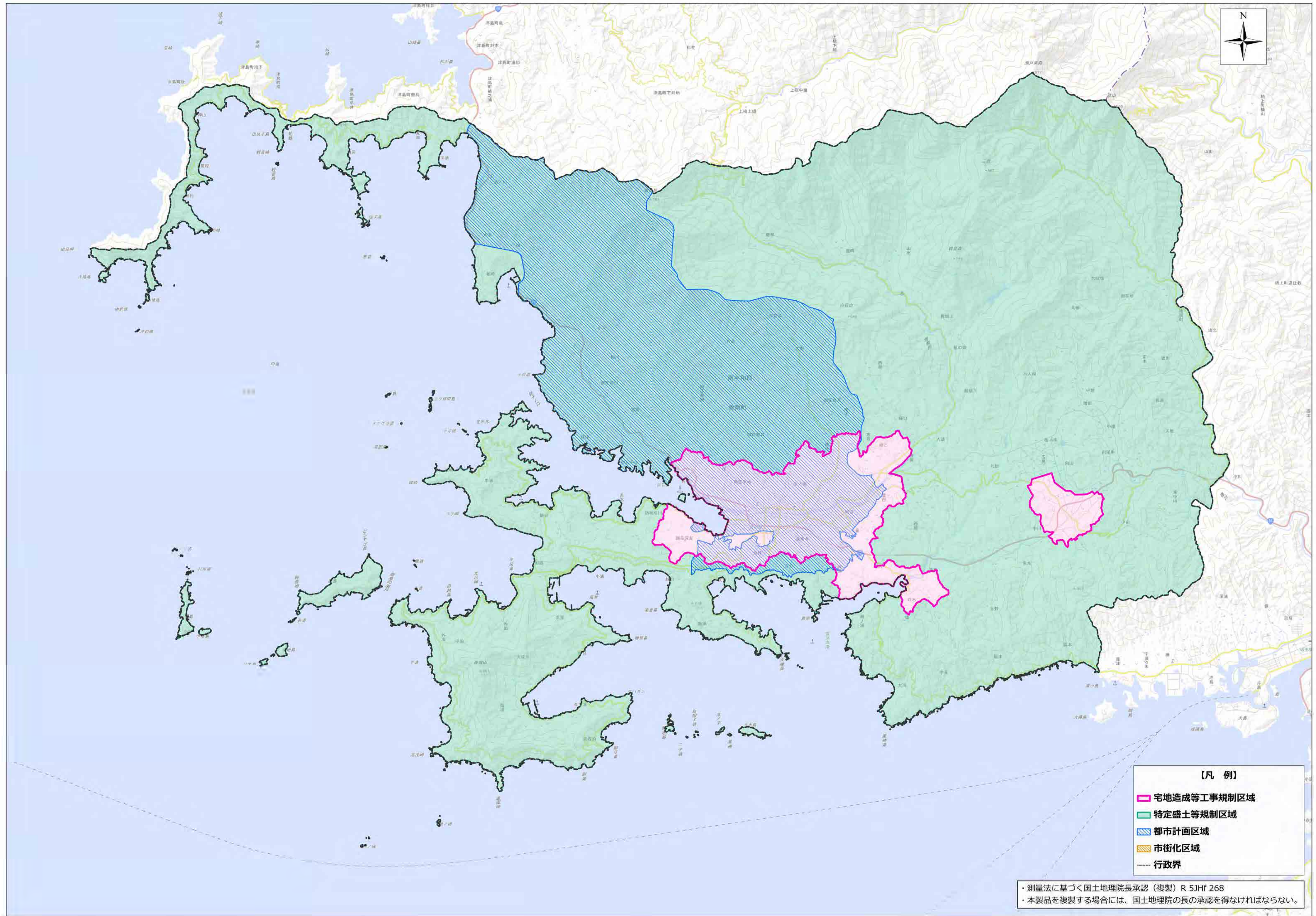
- 【凡例】**
- 宅地造成等工事規制区域
  - 特定盛土等規制区域
  - 都市計画区域
  - 市街化区域
  - 行政界

・測量法に基づく国土地理院長承認（複製）R 5JHf 268  
 ・本製品を複製する場合には、国土地理院の長の承認を得なければならない。



規制区域図 宅地造成等工事規制区域及び特定盛土等規制区域（鬼北町）





- 【凡例】
- 宅地造成等工事規制区域
  - 特定盛土等規制区域
  - 都市計画区域
  - 市街化区域
  - 行政界

・測量法に基づく国土地理院長承認（複製）R 5JHf 268  
 ・本製品を複製する場合には、国土地理院の長の承認を得なければならない。

規制区域図 宅地造成等工事規制区域及び特定盛土等規制区域（愛南町）

0 0.5 1 2 3 4 km  
 縮尺: 1:50,000