

参加費無料

令和6年度新規狩猟者 フォローアップ研修

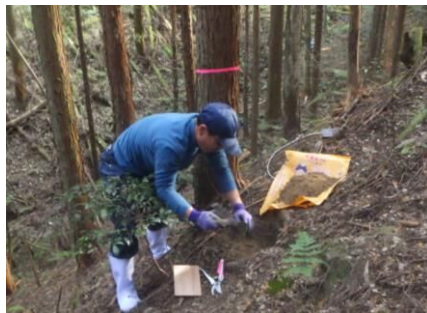
くくりわなを用いた捕獲から解体までの
技術と知識を習得する講習会を実施します

令和7年2月1日(土)、2月2日(日)
会場: 東温市農村環境改善センター



捕獲技術講習

捕獲から止めさし・解体
までの基本手順や
ポイントを、映像とイラスト
を使って分かりやすく
解説します



わな作製・設置実習

実習でわなを作製し
そのわなを使って、捕獲
実習をします。設置場所
の見極め方や安全な設置
方法を学びます



解体実習

実際のシカ个体を使って
自家消費のための
適切かつ衛生的な
解体方法を学びます

★以下のすべての要件を満たす方が対象です(定員25名)★

1. 愛媛県内に居住している方
2. 狩猟免許(わな猟)を既に所持し、さらなる狩猟技術の向上を目指す方
※原則、狩猟免許取得から5年以内の方とします
3. 受講後は、地域の有害鳥獣捕獲隊員又は狩猟者等として、
野生鳥獣の捕獲活動に参加する意思がある方
4. 研修開始日までに、令和6年度の愛媛県のわな狩猟者登録を行うことができる方
5. 両日とも研修に参加できる方

■ 研修内容

※ 開催日時や場所は変更する場合があります

※ 両日とも、**現地集合**です。交通手段は各自で確保して頂きますようお願いいたします

| 日時 | 講習・実習内容 | 場所 |
|---------------------------|---|---|
| 令和7年2月1日(土) 9:30～16:30 | ✓ くくりわなによる捕獲技術の基本(座学) ✓ くくりわな作製実習 ✓ くくりわな設置実習 | 【講義場所】 東温市農村環境改善センター (愛媛県東温市田窪300-2) 【実習場所】 愛媛県東温市吉久 (上記講義場所より 車で10分程度) |
| 令和7年2月2日(日) 9:00～16:00 | ✓ 設置したわなの見回り実習 ✓ 設置したわなの評価・意見交換 ✓ 保定具の使用方法的解説 ✓ ズビエ利用の際の衛生管理(座学) ✓ 解体実習 | |

■ 受講料

受講料は【無料】です

※会場までの交通費や狩猟者登録などに要する費用は受講生負担です

■ 定員

25名程度(申込対象となる要件は、表面をご覧ください)

※応募者多数の場合は、申込内容を基に選考を行います(先着順ではありません)

■ 申込期限

令和7年1月6日(月)

■ 申込方法

以下の情報を、FAX、メール、郵送、WEBフォームのいずれかにて
下記申込先まで送付下さい。

※個人情報、申込及び実習時の保険加入目的以外では使用しません

※WEBフォームへは下記の二次元コードからアクセスできます

| | | | | |
|---------------------------------|------|---|---|----|
| (ふりがな) | 生年月日 | 年 | 月 | 日生 |
| 氏名 | | | | |
| 住所 | | | | |
| 〒 | | | | |
| 携帯番号 | | | | |
| 有害鳥獣捕獲活動への参加意思 (あり・なし) | | | | |
| わな猟免許取得年度 (R6・R5・R4・R3・R2・それ以前) | | | | |
| (※原則、免許取得から5年以内の方が参加頂けます) | | | | |
| 令和6年度の狩猟者登録 (済・手続中・未) | | | | |
| 本研修への参加目的 | | | | |

【募集WEBフォーム】



■ 問合せ・申込先※

(株)野生鳥獣対策連携センター 岡山支社 【担当者:竹山】

担当直通電話番号:080-5543-7254

〒709-0721 岡山県赤磐市桜ヶ丘東3丁目3-247

電話:086-995-2280 FAX:086-995-2289

メール: ehime-fo2024@cho-jyu.jp

※本事業は、愛媛県から事業を受託し、実施しております。