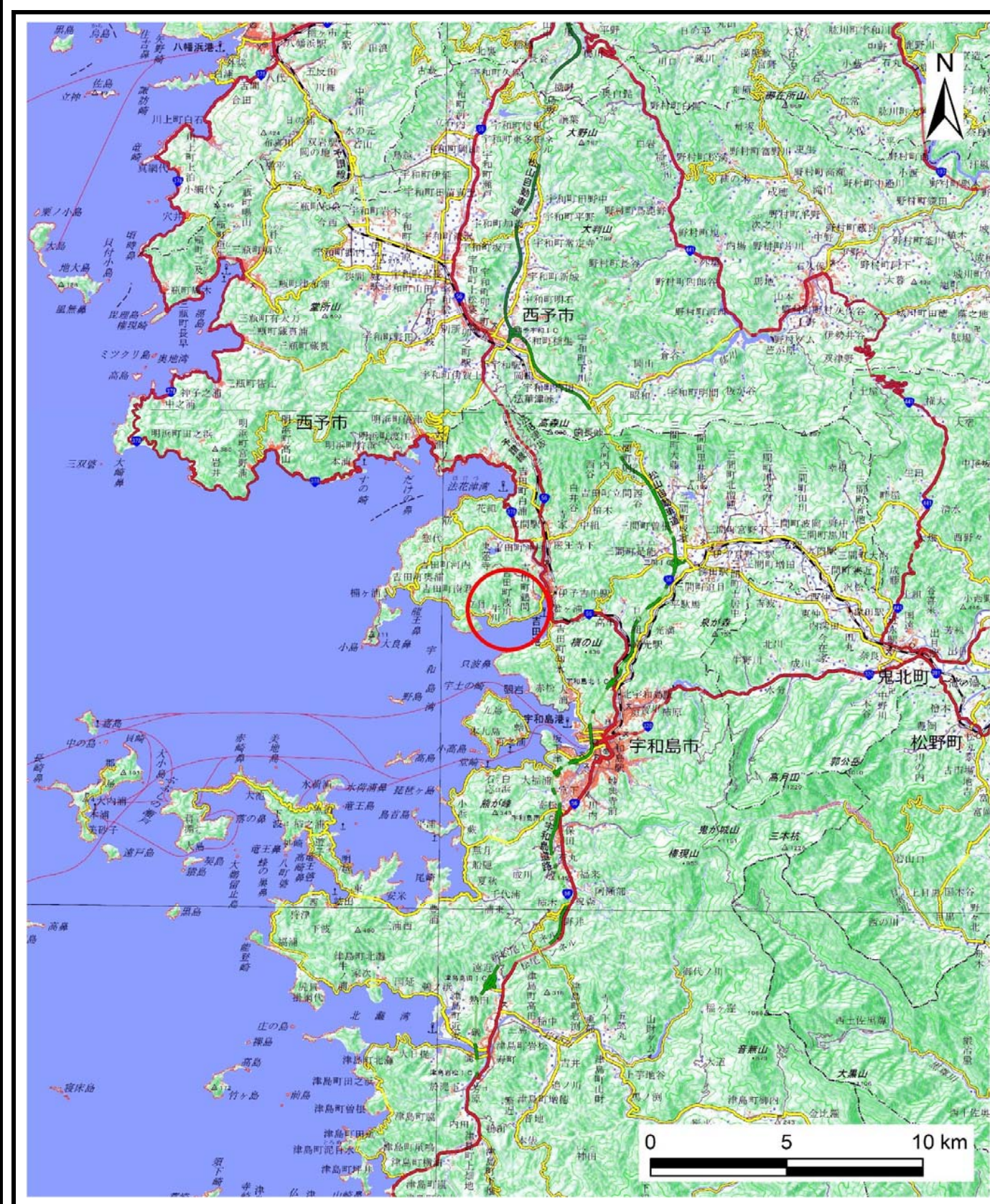


# 土砂災害警戒区域等の指定の公示に係る図書（その1）



(1/200,000)



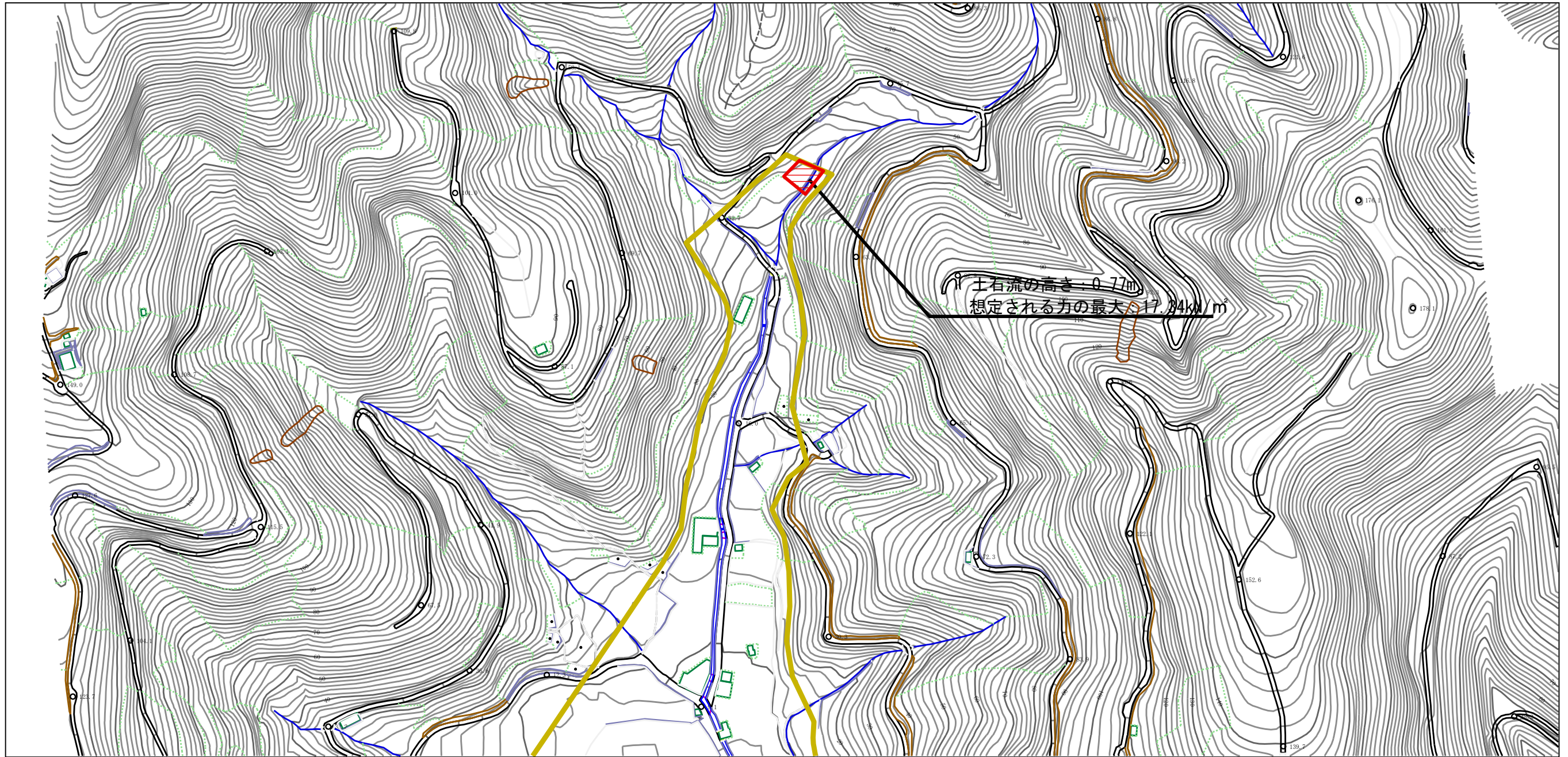
(1/25,000)

様式-1 (土) 土砂災害警戒区域・土砂災害特別警戒区域 位置図	自然現象の種類	土石流
	溪流番号	481-6011
	溪流名	浅川1号谷-2
	所在地	宇和島市吉田町南君

自然現象の種類	土石流
溪流番号	481-6011
溪流名	浅川1号谷-2
所在地	宇和島市吉田町南君

「測量法に基づく国土地理院長承認（複製）R 5S1f 13」  
 「本製品を複製する場合には、国土地理院の長の承認を得なければならない。」

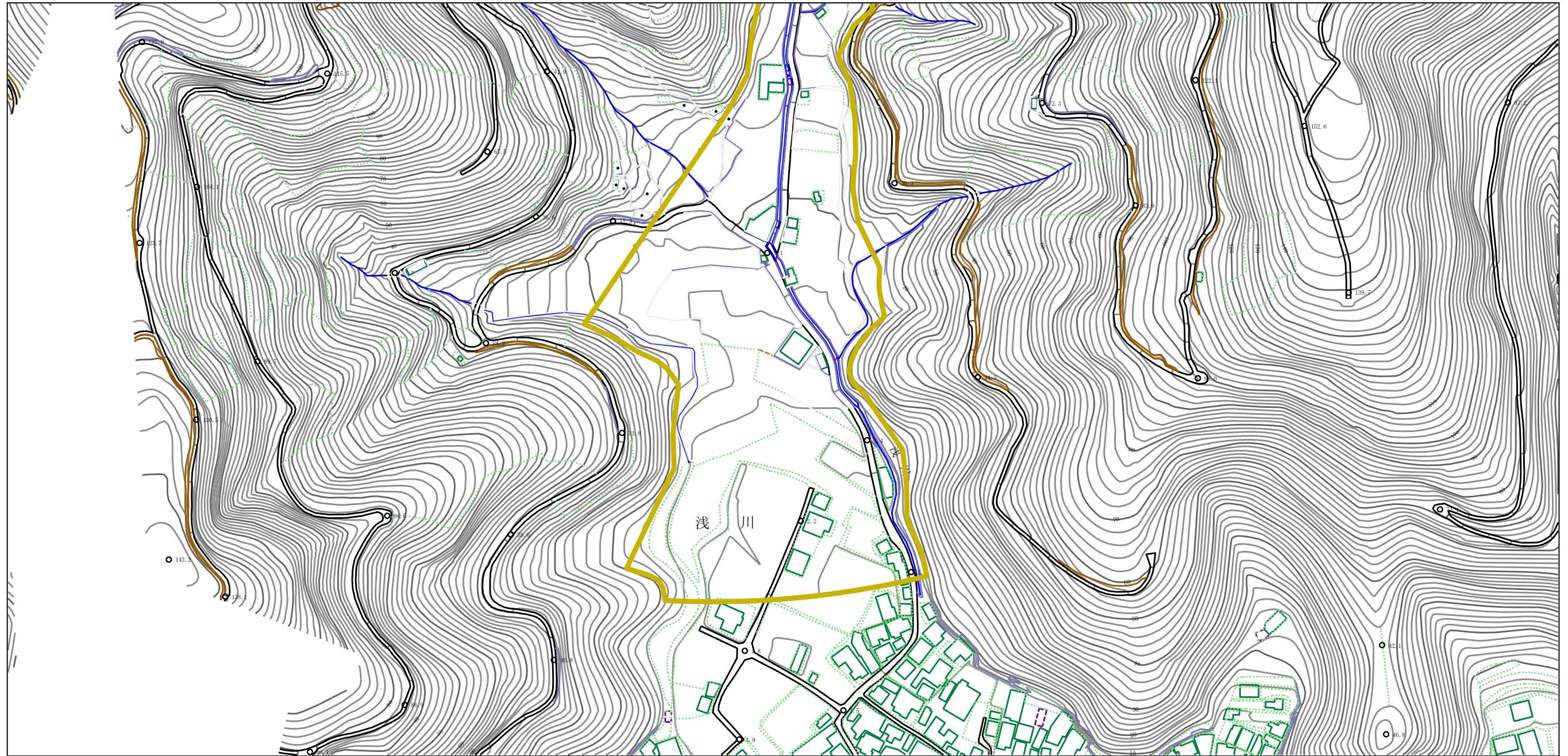
土砂災害警戒区域等の指定の公示に係る図書（その2）



0 1 × 100m

様式-2 (土) 土砂災害警戒区域・土砂災害特別警戒区域 区域図	土砂災害防止法施行令第二条の基準に該当する区域		N 縮尺 1:2,500	自然現象の種類	土石流	溪流番号	481-6011
	土砂災害防止法施行令第三条の基準に該当する区域			告示番号		溪流名	浅川1号谷-2
	それ以外の区域			告示年月日		所在地	宇和島市吉田町南君

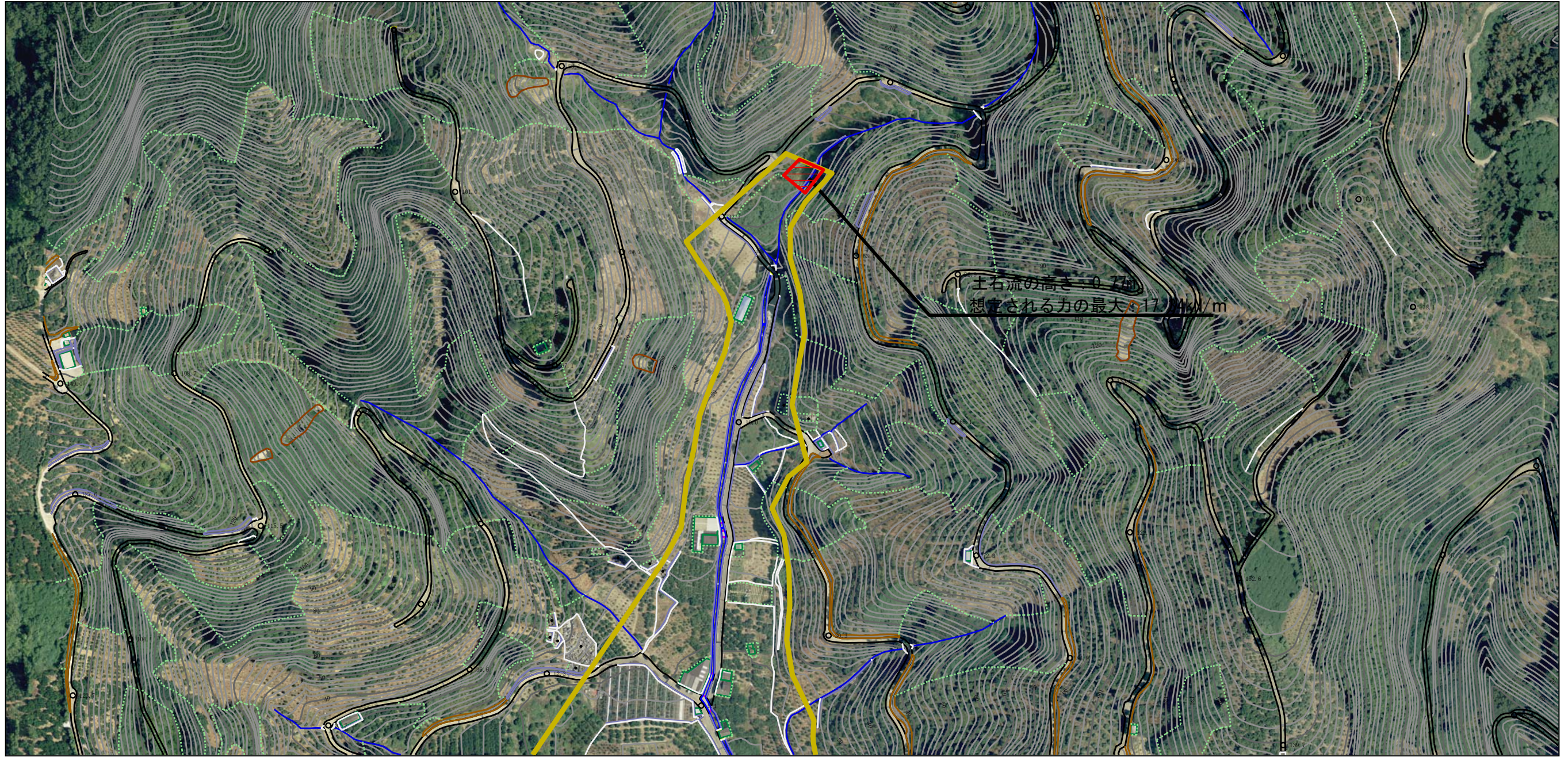
土砂災害警戒区域等の指定の公示に係る図書（その2）



0 1 × 100m

様式-2 (土) 土砂災害警戒区域・土砂災害特別警戒区域 区域図	土砂災害防止法施行令第二条の基準に該当する区域		N 縮尺 1:2,500	自然現象の種類	土石流	溪流番号	481-6011
	土砂災害防止法施行令第三条の基準に該当する区域			告示番号		溪流名	浅川1号谷-2
	それ以外の区域			告示年月日		所在地	宇和島市吉田町南君

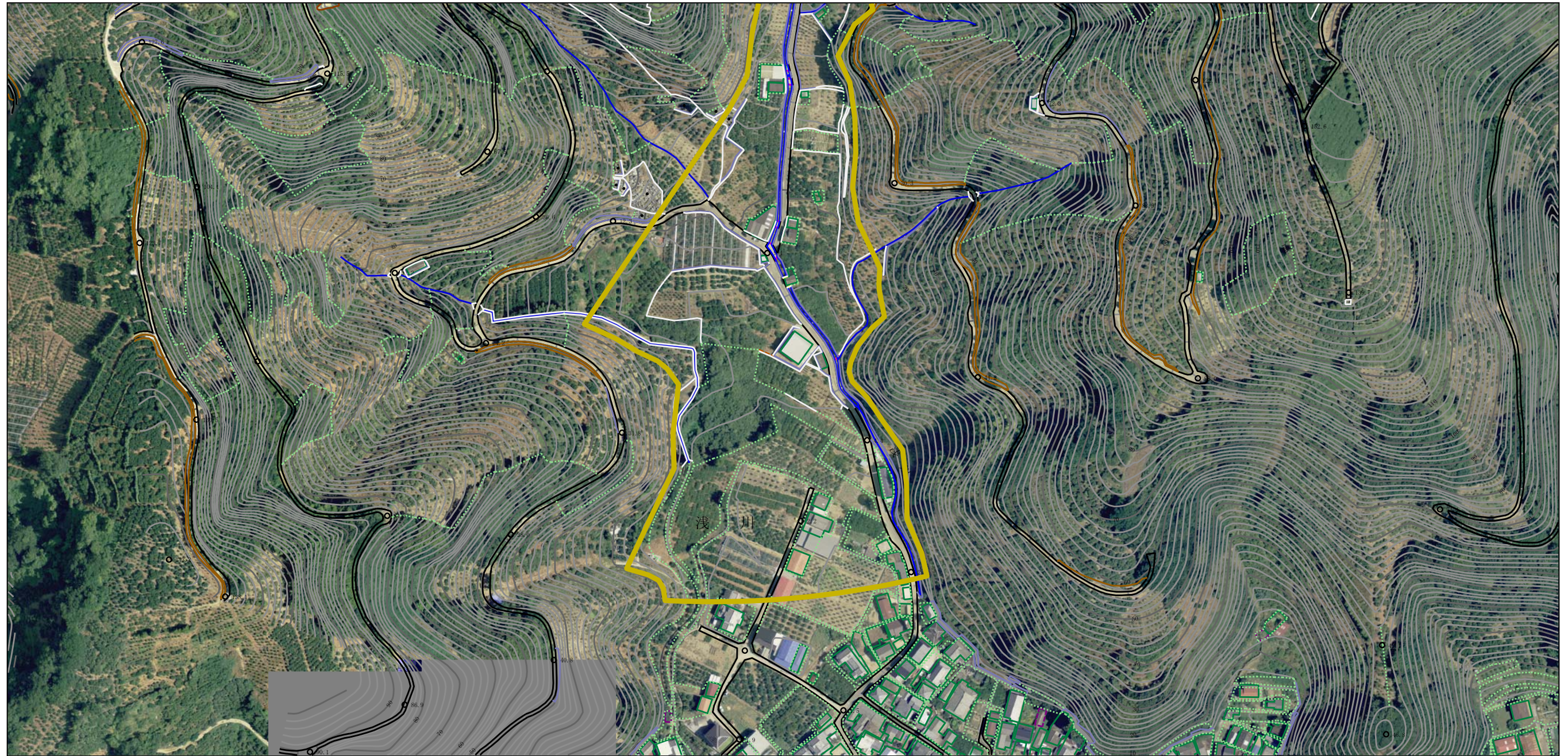
参考資料



0 1 × 100m

参考資料	土砂災害防止法施行令第二条の基準に該当する区域		N 縮尺 1:2,500	自然現象の種類	土石流	溪流番号	481-6011
	土砂災害防止法施行令第三条の基準に該当する区域			告示番号		溪流名	浅川1号谷-2
	それ以外の区域			告示年月日		所在地	宇和島市吉田町南君

参考資料



0 1 × 100m

参考資料	土砂災害防止法施行令第二条の基準に該当する区域		N 縮尺 1:2,500	自然現象の種類	土石流	溪流番号	481-6011
	土砂災害防止法施行令第三条の基準に該当する区域			告示番号		溪流名	浅川1号谷-2
	それ以外の区域			告示年月日		所在地	宇和島市吉田町南君