

記号 (劣化内容を示す)	番号区別	数量
□ (白)	1000番台	タイル枚数を示す
□ (白)	1000番台	タイル枚数を示す
□ (白)	1000番台	タイル枚数を示す
○ (白)	1~999	m ² の大きさを示す
○ (白)	1~999	m ² の大きさを示す
○ (白)	1~999	m ² の大きさを示す
○ (白)	1~999	m ² の大きさを示す
○ (白)	1~999	m ² の大きさを示す
● (黒)		箇所
● (黒)		箇所

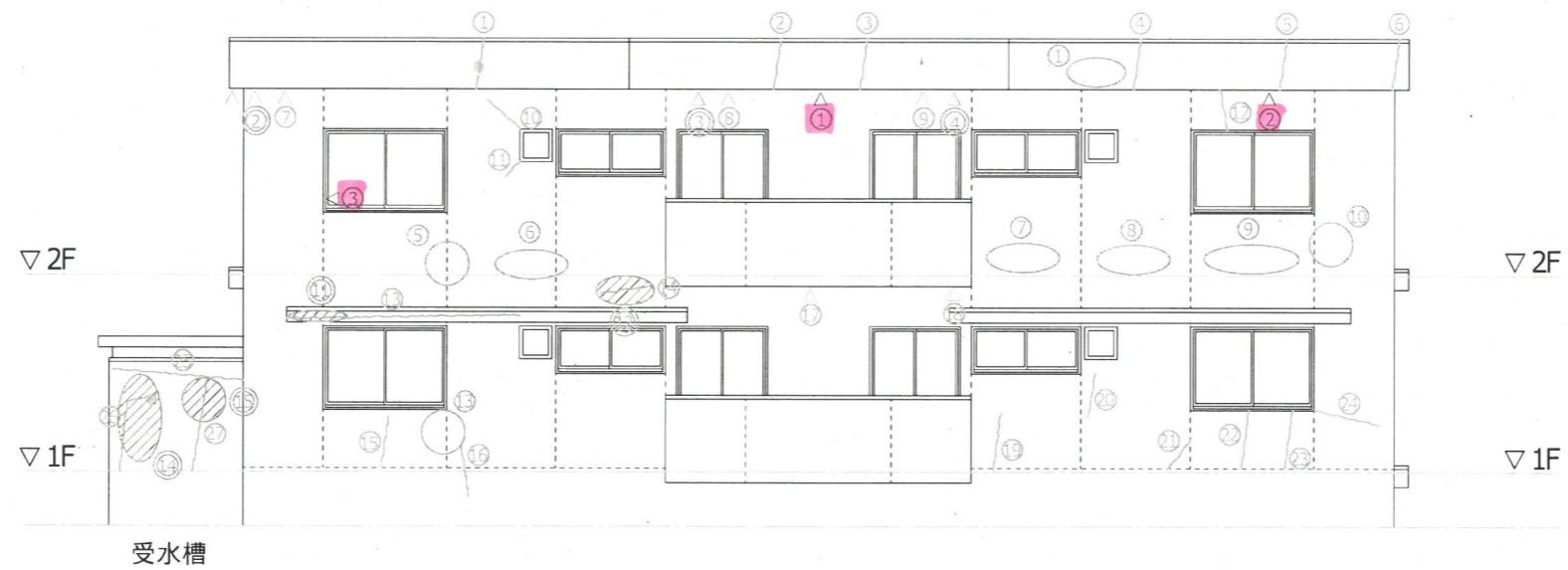
△... 天端、下部に劣化部があることを示す。(各種別に共通)
▽... 見上げ、上部に劣化部があることを示す。(各種別に共通)
◁... 側面に劣化部があることを示す。(各種別に共通)



東側 外壁面		物件名	愛媛県南予地方局宇和島第2 (城北) 職員住宅 外壁等調査業務		
		作成	種別	劣化図	縮尺 1:100

記号 (劣化内容を示す)	番号区別	数量
□	1000番台	タイル枚数を示す
□	1000番台	タイル枚数を示す
□	1000番台	タイル枚数を示す
○	1~999	m ² の大きさを示す
○	1~999	m ² の大きさを示す
○	1~999	m ² の大きさを示す
○	1~999	m ² の大きさを示す
○	1~999	m ² の大きさを示す
●		箇所
●		箇所

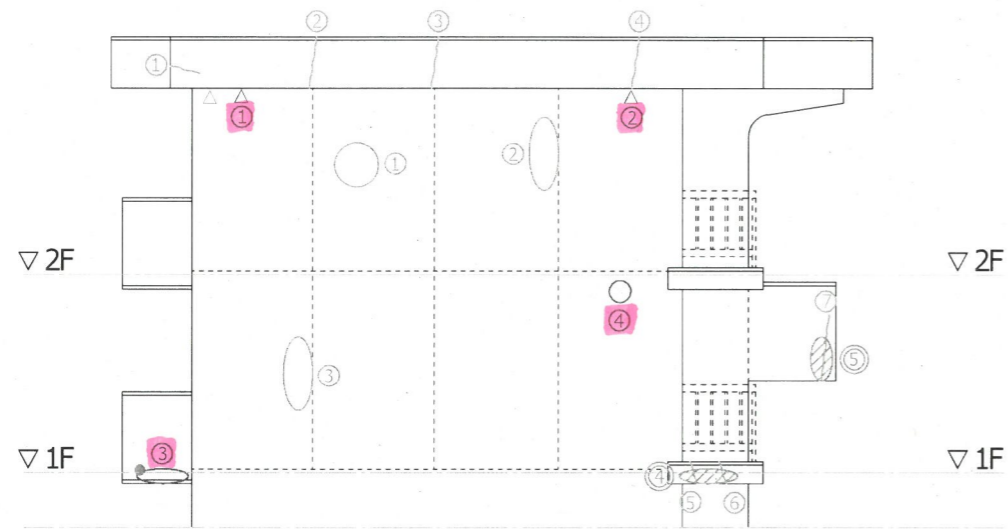
△... 天端、下部に劣化部があることを示す。(各種別に共通)
▽... 見上げ、上部に劣化部があることを示す。(各種別に共通)
◁... 側面に劣化部があることを示す。(各種別に共通)



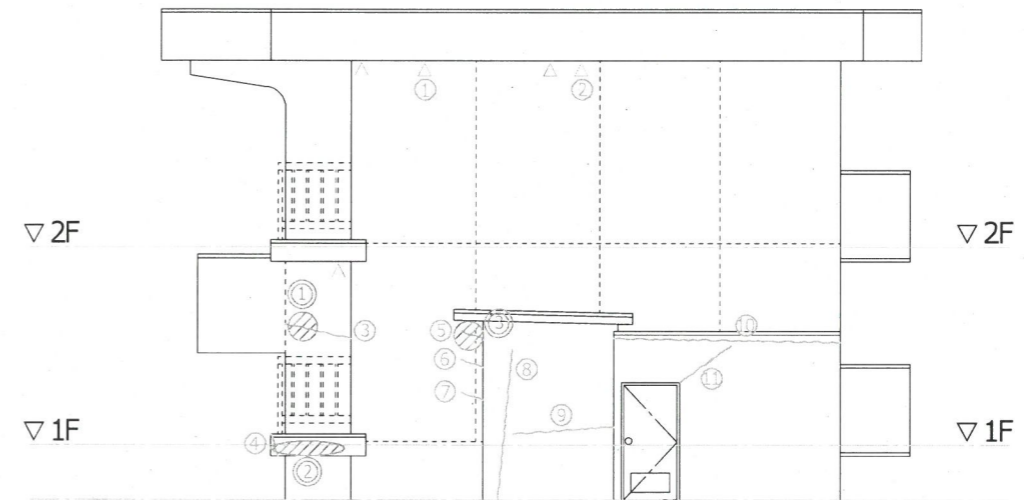
		西側 外壁面	物件名	愛媛県南予地方局宇和島第2 (城北) 職員住宅 外壁等調査業務			
			作成		種別	劣化図	縮尺

記号 (劣化内容を示す)		番号区別	数量
□	タイル欠損	1000番台	タイル枚数を示す
□	タイル浮き	1000番台	タイル枚数を示す
□	タイルひび割れ	1000番台	タイル枚数を示す
○	爆裂	1~999	m ² の大きさを示す
○	欠損	1~999	m ² の大きさを示す
○	モルタル浮	1~999	m ² の大きさを示す
／	なび割れ	1~999	mの大きさを示す
●	塗膜剥離		箇所
●	塗膜の割れ		箇所

△・・・天端、下部に劣化部があることを示す。(各種別に共通)
▽・・・見上げ、上部に劣化部があることを示す。(各種別に共通)
◁・・・側面に劣化部があることを示す。(各種別に共通)



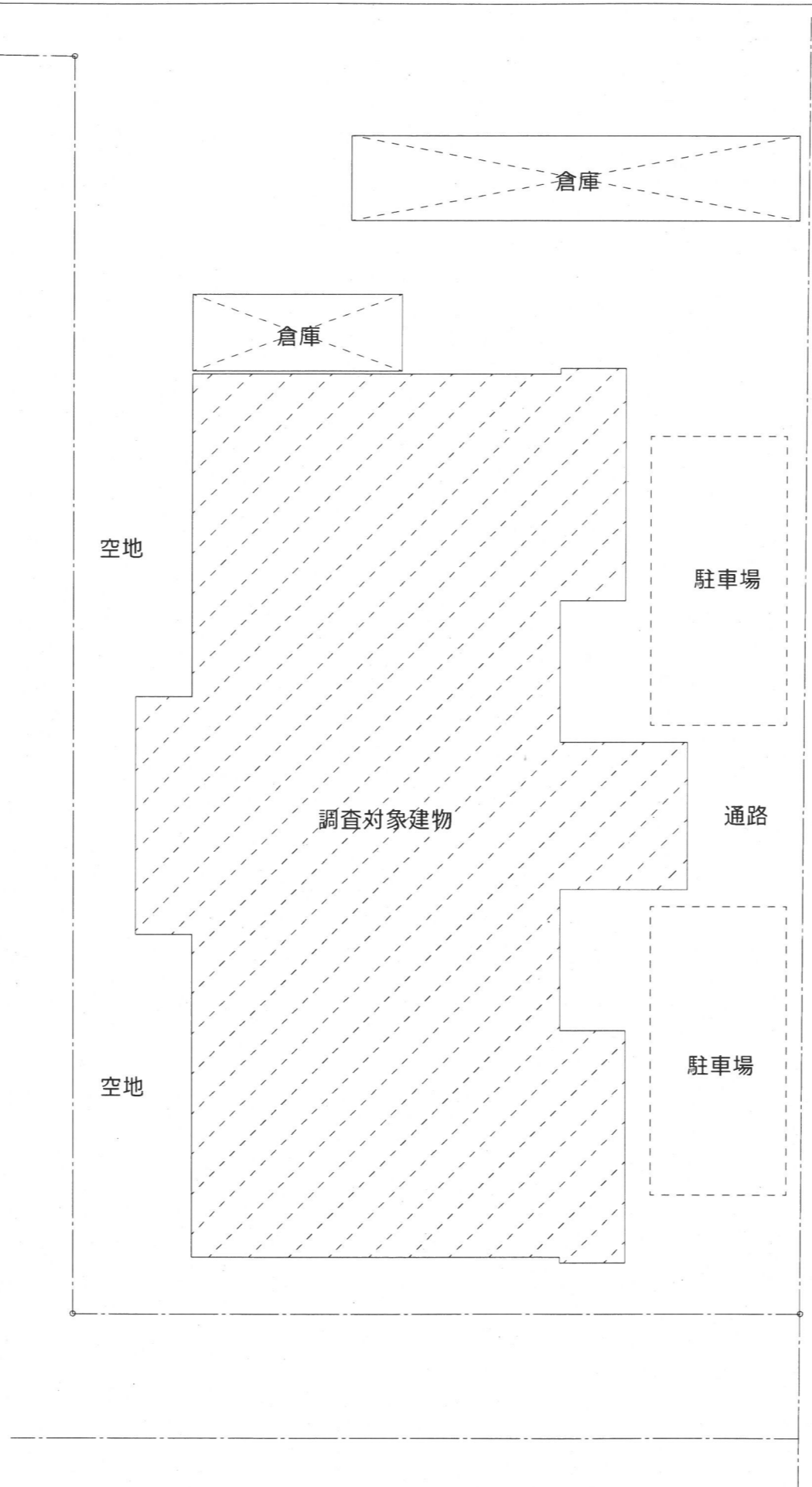
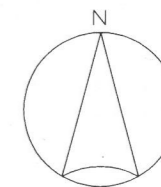
南側 外壁面



受水槽

北側 外壁面

南側・北側 外壁面		物件名	愛媛県南予地方局宇和島第2 (城北) 職員住宅 外壁等調査業務			
		作成		種別	劣化図	縮尺 1:100



		物件名	愛媛県南予地方局宇和島第2（城北）職員住宅 外壁等調査業務		
外構図（建物周辺状況）			作成	種別	劣化図
			縮尺	1 : 100	