

排ガス処理装置

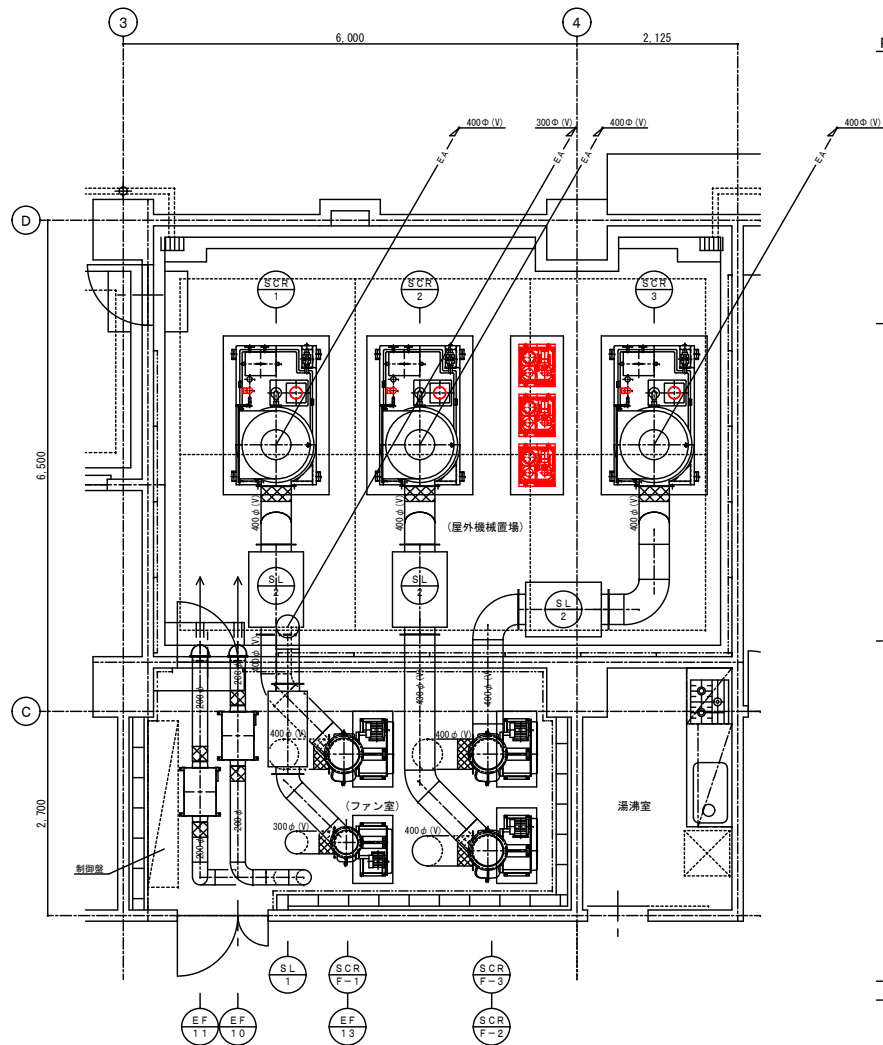
大会議室	数量	小会議室	数量
吹出口 給排気グリル		吹出口 給排気グリル	
清音形 200φ	4	清音形 200φ	2
風量 490CMH		風量 425CMH	
吸込口 給排気グリル		吸込口 給排気グリル	
清音形・F付 200φ	4	清音形・F付 200φ	2
風量 490CMH		風量 425CMH	

事務室	数量	テレメータ室	数量
吹出口 VHS 300×300		吹出口 VHS 200×200	
B○X 400×400×250H	1	B○X 300×300×250H	1
風量 350CMH		風量 350CMH	
吸込口 HS-F付 300×300		吸込口 HS-F付 200×200	
B○X 400×400×250H	1	B○X 300×300×250H	1
風量 350CMH		風量 350CMH	

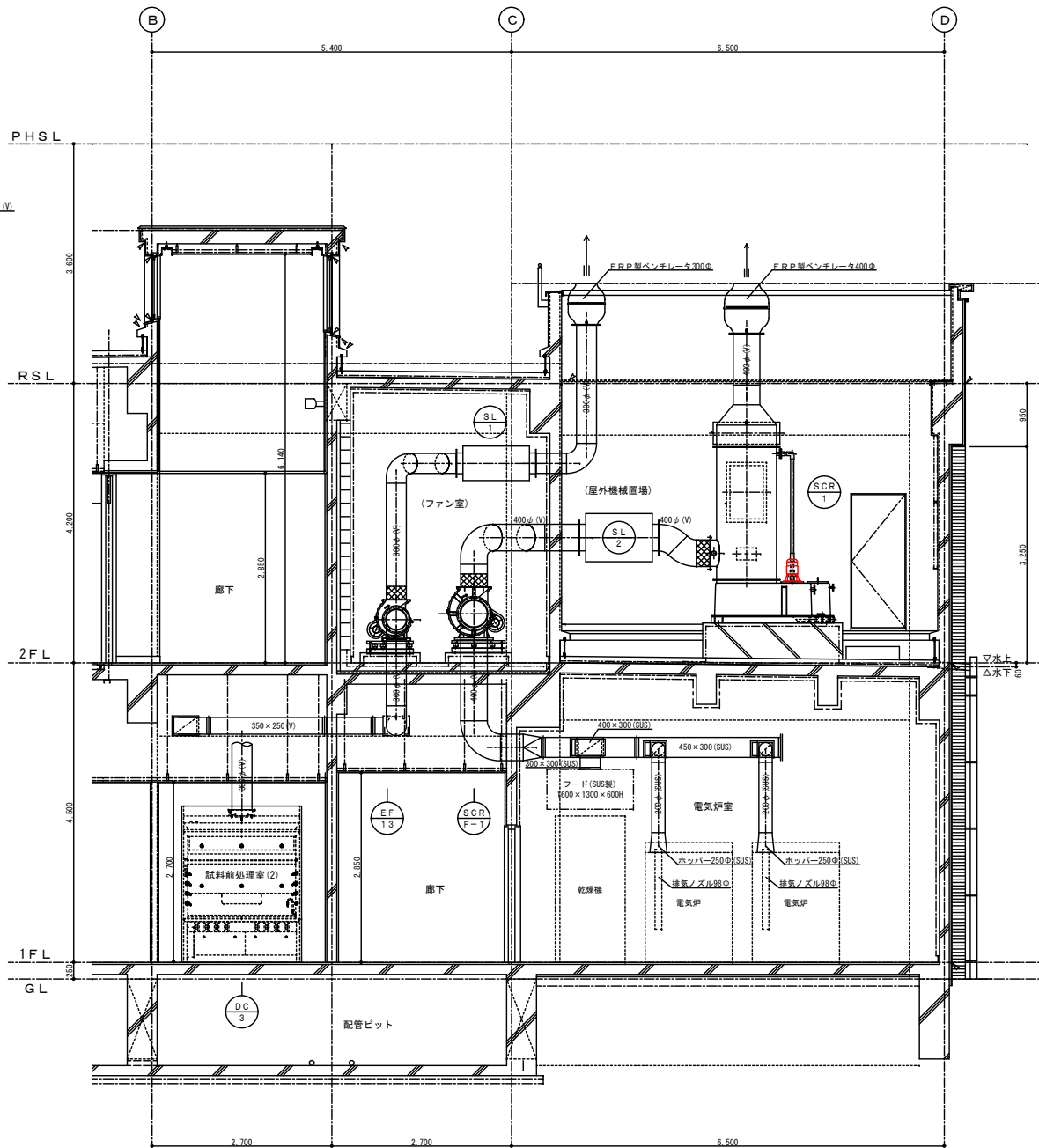
発電機室	数量
吹出口 VHS 1500×700	1
風量 11900CMH	

※1. 特記なきEAG・OAG及びBOXは建築工事。

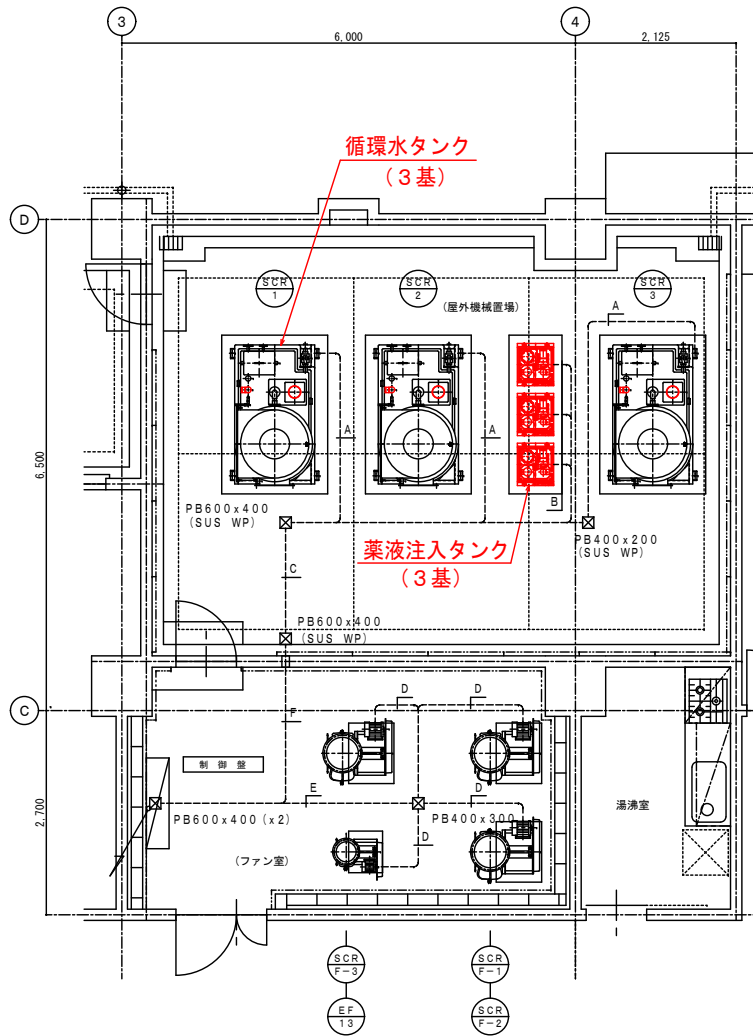
2階平面図 S=1:100



スクラバーファン室・屋外機置場廻り詳細図 S=1:50

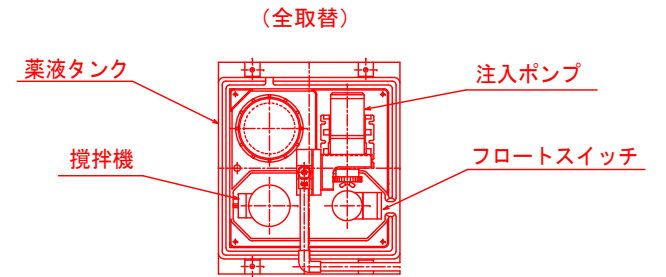


スクラバーファン室・屋外機置場廻り断面図 S=1:50



排ガス処理装置

SCALE : 1/50



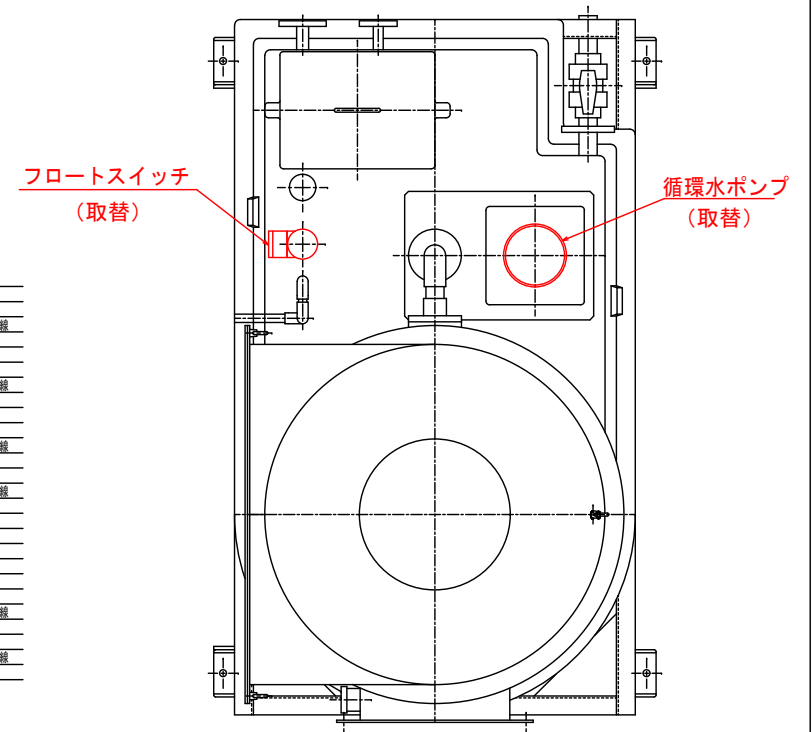
薬液注入タンク詳細図

SCALE : 1/10

A-	専用通信線	x 3	(HIVE28)	PH電極信号線
EM-CEE1	2.5φ - 3C	3		フロートスイッチ信号線
EM-CE2φ	- 4C		(HIVE16)	循環水ポンプ
B-	EM-CEE1	2.5φ - 4C	(HIVE36)	攪はん機
EM-CEE1	2.5φ - 2C	2		フロートスイッチ信号線
EM-CEE1	2.5φ - 4C	3		薬液ポンプ
C-	専用通信線	x 3	(HIVE54)	PH電極信号線
EM-CEE1	2.5φ - 3C x 3	3		フロートスイッチ信号線
EM-CE2φ	- 4C x 3	3	(HIVE42)	循環水ポンプ
EM-CEE1	2.5φ - 4C x 3	3	(HIVE70)	攪はん機
EM-CEE1	2.5φ - 2C x 3	3		フロートスイッチ信号線
EM-CEE1	2.5φ - 4C x 3	3		薬液ポンプ
D-	EM-CE2φ	- 4C	(E25)	排気ファン
E-	EM-CE2φ	- 4C x 4	(E51)	排気ファン
F-	専用通信線	x 3	(E51)	PH電極信号線
EM-CEE1	2.5φ - 3C x 3	3		フロートスイッチ信号線
EM-CE2φ	- 4C x 3	3	(E42)	循環水ポンプ
EM-CEE1	2.5φ - 4C x 3	3	(E63)	攪はん機
EM-CEE1	2.5φ - 2C x 3	3		フロートスイッチ信号線
EM-CEE1	2.5φ - 4C x 3	3		薬液ポンプ

特記事項

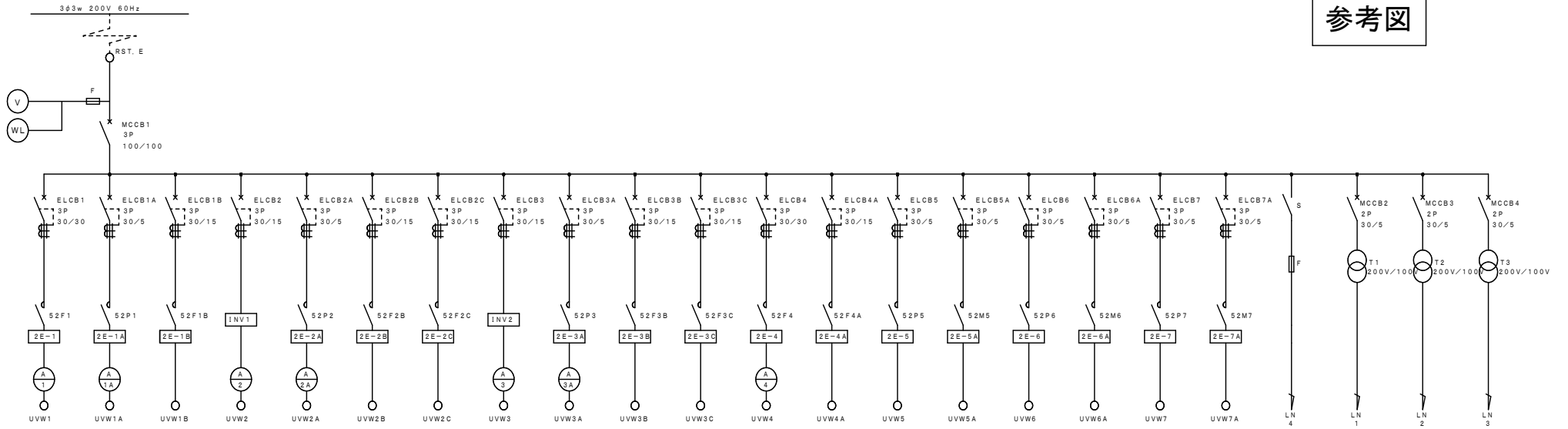
- : ところがし配線を示す。
- - - : 露出配管を示す。
- : 設置箇所を示す。



循環水タンク詳細図

SCALE : 1/10

参考図



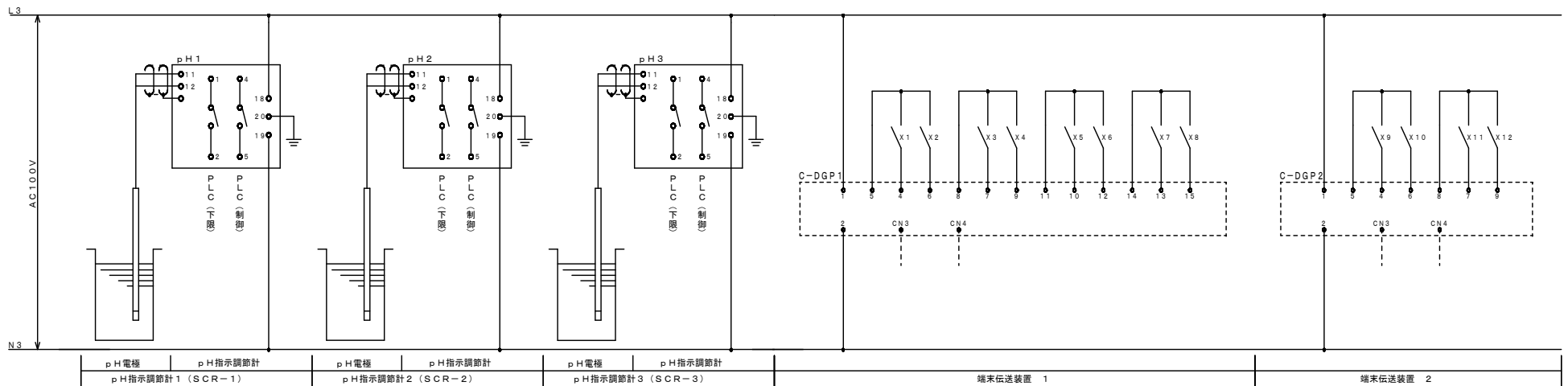
FM1	PM1	FM1B	FM2	PM2	FM2B	FM2C	FM3	PM3	FM3B	FM3C	FM4	FM4A	PM5	MM5 ※	PM6	MM6 ※	PM7	MM7 ※	FAN1	制御盤内 照明・コンセント	PLC	操作回路
SCR-F-1 (電気炉室) 排気ファン	SCR-1 (電気炉室) 循環水ポンプ	OF-3 (電気炉室) 給気ファン	SCR-F-2 (化学分析室1) 排気ファン	SCR-2 (化学分析室1) 循環水ポンプ	OF-1 (化学分析室2) 給気ファン1	OF-1 (化学分析室2) 給気ファン2	SCR-F-3 排気ファン	SCR-3 (化学分析室1) 循環水ポンプ	OF-2 (化学分析室1) 給気ファン1	OF-2 (化学分析室2) 給気ファン2	EF-13 排気ファン	OF-2 (試料前処理室2) 給気ファン	SCR-1 (電気炉室) 薬注ポンプ	SCR-1 (電気炉室) 攪拌機	SCR-2 (化学分析室2) 薬注ポンプ	SCR-2 (化学分析室2) 攪拌機	SCR-3 (化学分析室1) 薬注ポンプ	SCR-3 (化学分析室1) 攪拌機	制御盤内 換気ファン			
2.2KW	0.2KW	0.445KW	2.2KW	0.2KW	0.445KW	0.445KW	2.2KW	0.2KW	0.445KW	0.445KW	1.5KW	0.445KW	0.06KW	45W	0.06KW	45W	0.06KW	45W	12W			

※攪拌機は1φ200V仕様

電気系統図

記号説明

X1 スクラバ状態 SCR-1 スクラバ運転ON	X9 スクラバ器異常 スクラバ器異常ON (SCR-1・2・3)
X2 スクラバ状態 SCR-2 スクラバ運転ON	X10 薬液槽下層異常 SCR-1 薬液槽水検ON
X3 スクラバ状態 SCR-3 スクラバ運転ON	X11 薬液槽下層異常 SCR-2 薬液槽水検ON
X4 ドラフト状態 DR-1 (化学分析室2) ドラフト運転ON	X12 薬液槽下層異常 SCR-3 薬液槽水検ON
X5 ドラフト状態 DR-3 (化学分析室1) ドラフト運転ON	
X6 ドラフト状態 DR-1 (化学分析室1) ドラフト運転ON	
X7 ドラフト状態 DR-2 (試料前処理室1) ドラフト運転ON	
X8 ドラフト状態 DR-3 (試料前処理室2) ドラフト運転ON	



展開接続図