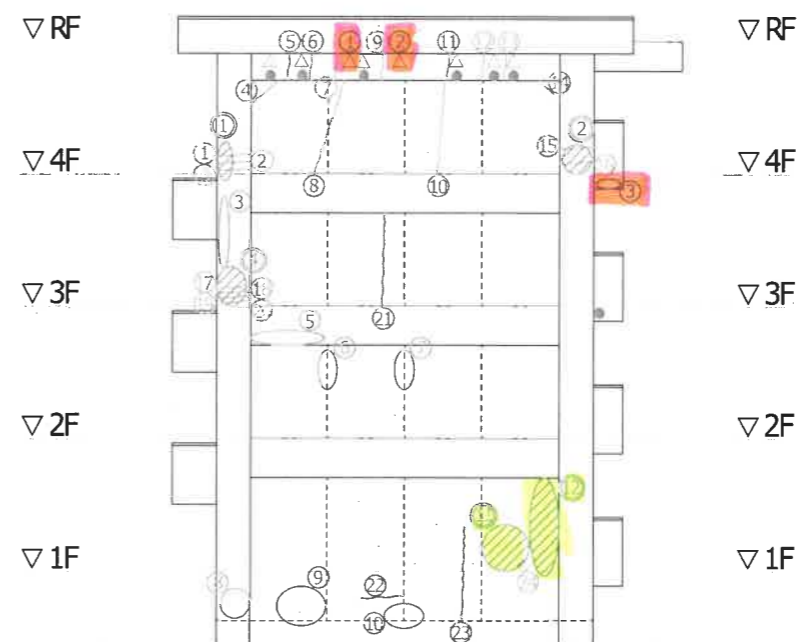


記号 (劣化内容を示す)	番号区別	数量
	1000番台	タイル破損を示す
	1000番台	タイル浮きを示す
	1000番台	タイル剥離を示す
	1~999	m20の大きさを示す
	1~999	m20の大きさを示す
	1~999	m20の大きさを示す
	1~999	m20の大きさを示す
	1~999	mの大きさを示す
		箇所

△・・・天端、下部に劣化部があることを示す。(各種別に共通)  
▽・・・見上げ、上部に劣化部があることを示す。(各種別に共通)  
◁▷・・・側面に劣化部があることを示す。(各種別に共通)



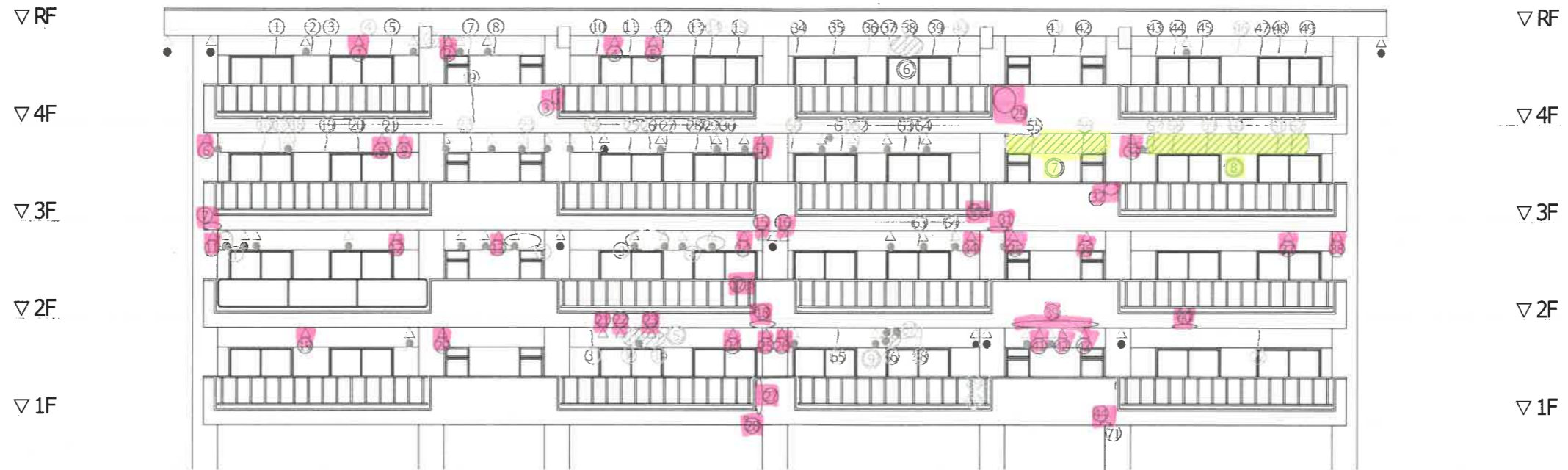
1号棟

東側・西側 外壁面

物件名 愛媛県南予地方局宇和島第3 (城東) 職員住宅外壁等調査業務  
種別 劣化図 縮尺 1 : 150

記号 (劣化内容を示す)		番号区別	数量
□	タイル浮き	1000番台	タイル枚数を示す
□	タイル剥れ	1000番台	タイル枚数を示す
○	タイル欠損	1~999	m <sup>2</sup> の大きさを示す
○	モルタル浮き (0.25~1.0m)	1~999	m <sup>2</sup> の大きさを示す
○	モルタル剥離 (1.0m以上)	1~999	m <sup>2</sup> の大きさを示す
○	凸凹剥れ (0.1m)	1~999	m <sup>2</sup> の大きさを示す
○	塗膜の剥がれ		箇所

△・・・天端、下部に劣化部があることを示す。(各種別に共通)  
▽・・・見上げ、上部に劣化部があることを示す。(各種別に共通)  
◁・・・斜面に劣化部があることを示す。(各種別に共通)



1号棟

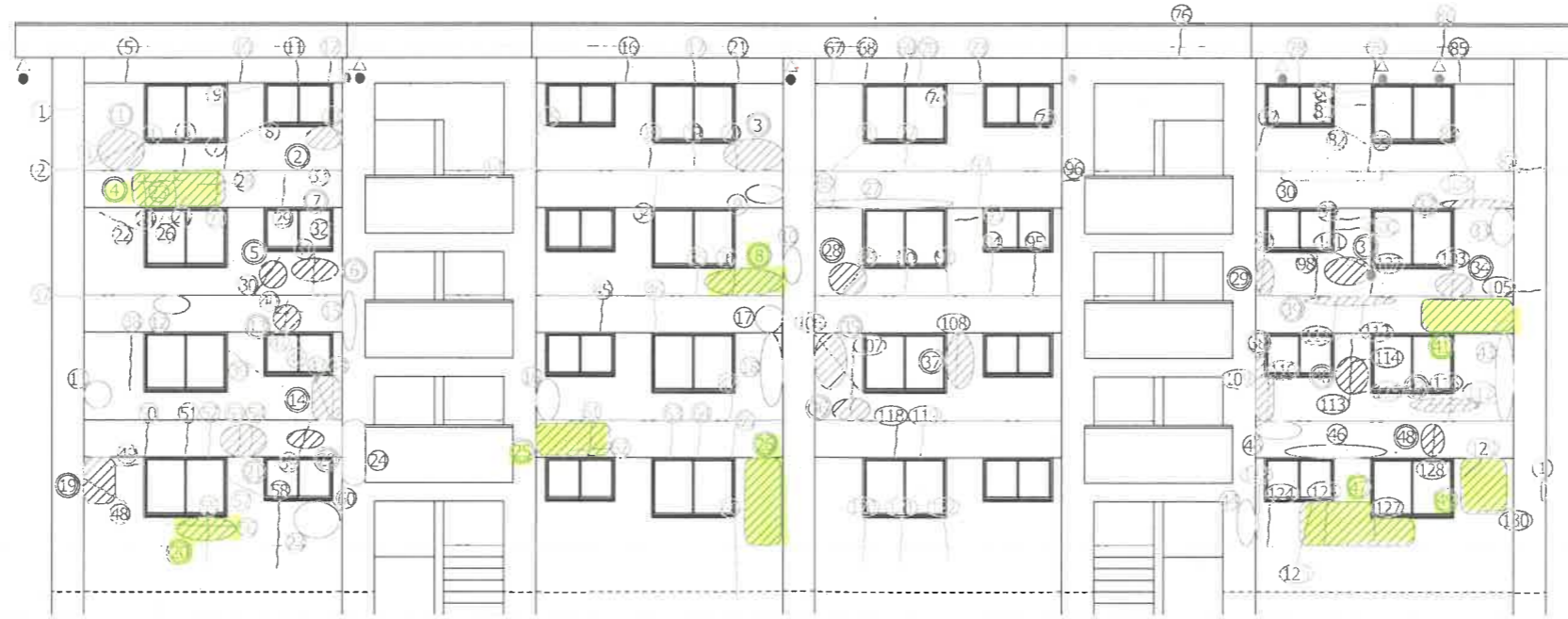
南側 外壁面

物件名 愛媛県南予地方局宇和島第3 (城東) 職員住宅外壁等調査業務

作成 種別 劣化図 縮尺 1:150

記号 (劣化内容を示す)		番号区別	数量
	タイルの剥がれ	1000	タイルの剥がれ
	タイルの剥がれ	(0.25) 番号	タイルの剥がれ
	タイルの剥がれ	1000	タイルの剥がれ
	亀裂	1~999	m2の大きさを示す
	亀裂	1000	m2の大きさを示す
	カビ	1~999	1mの大きさを示す
	カビ	1000	1mの大きさを示す
	塗膜の剥がれ	1000	塗膜の剥がれ
△... 天端、下部に劣化部があることを示す。(各種別に共通) ▽... 見上げ、上部に劣化部があることを示す。(各種別に共通) ◁▷... 側面に劣化部があることを示す。(各種別に共通)			

▽RF  
▽4F  
▽3F  
▽2F  
▽1F



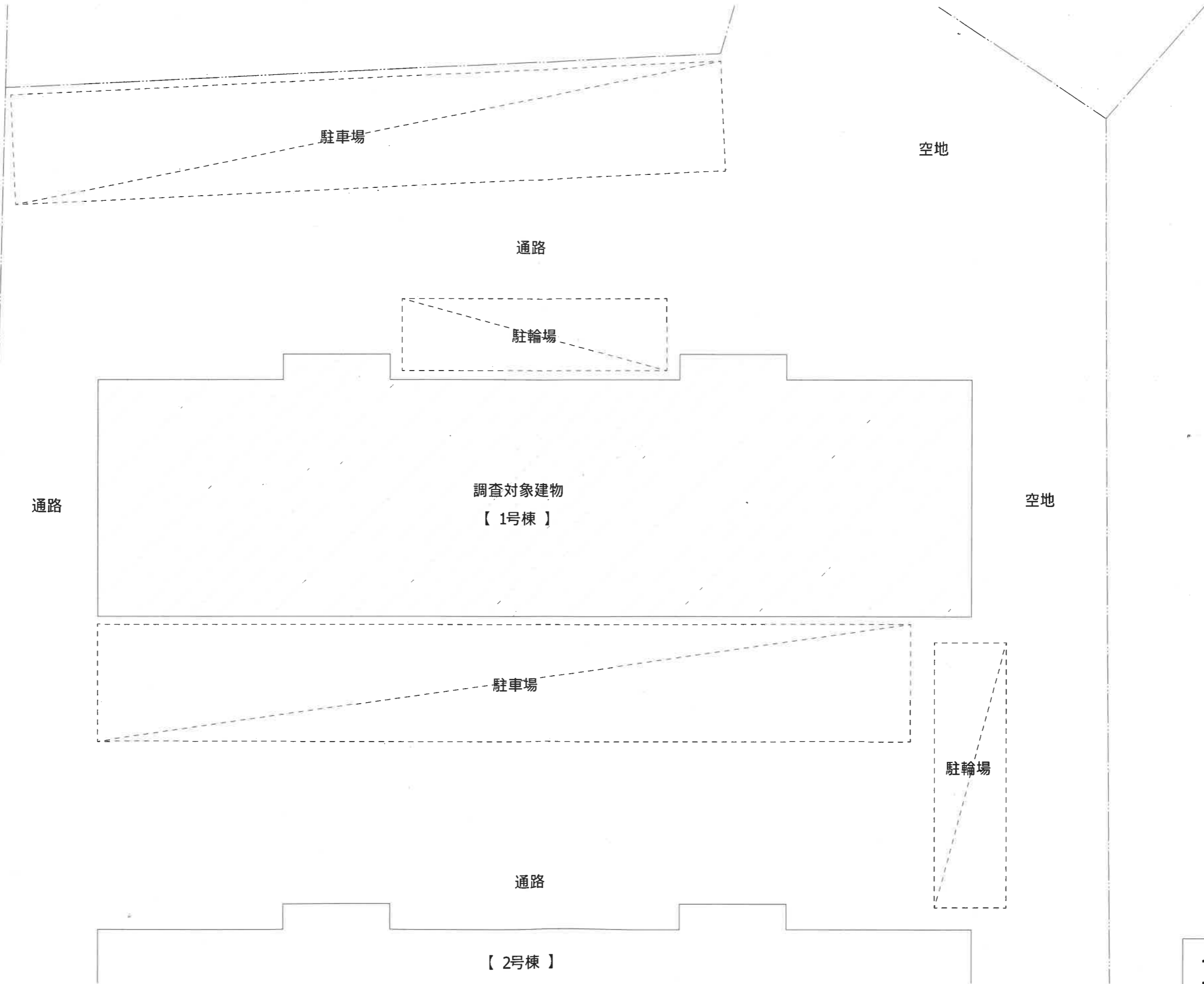
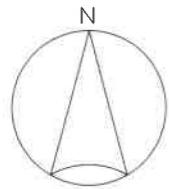
▽RF  
▽4F  
▽3F  
▽2F  
▽1F

# 1号棟

北側 外壁面

物件名 愛媛県南予地方局宇和島第3 (城東) 職員住宅外壁等調査業務

作成 種別 劣化図 縮尺 1:150



1号棟

外構図（建物周辺状況）	物件名	愛媛県南予地方局宇和島第3（城東）職員住宅外壁等調査業務		
	作成	種別	劣化図	縮尺 1 : 150