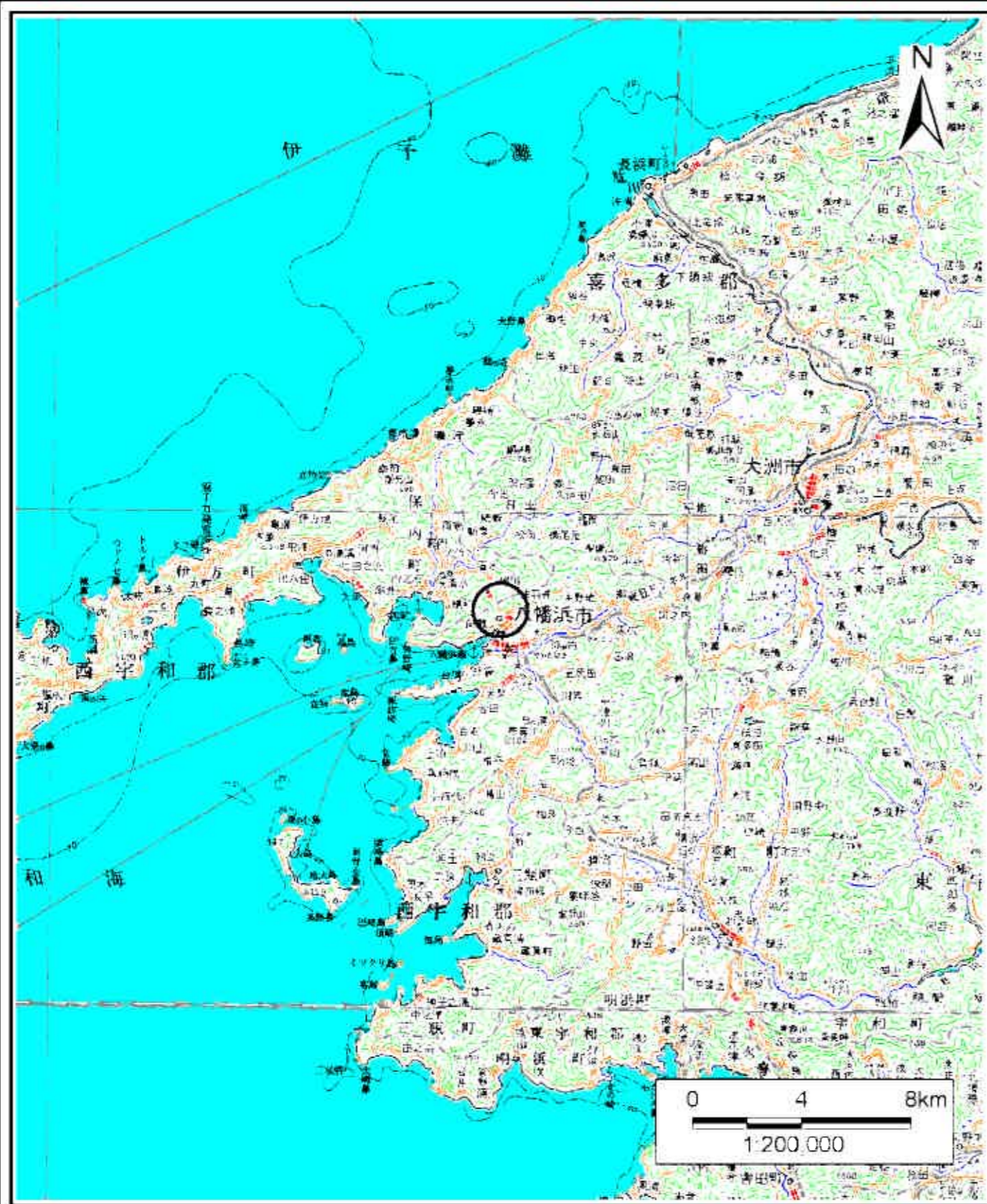
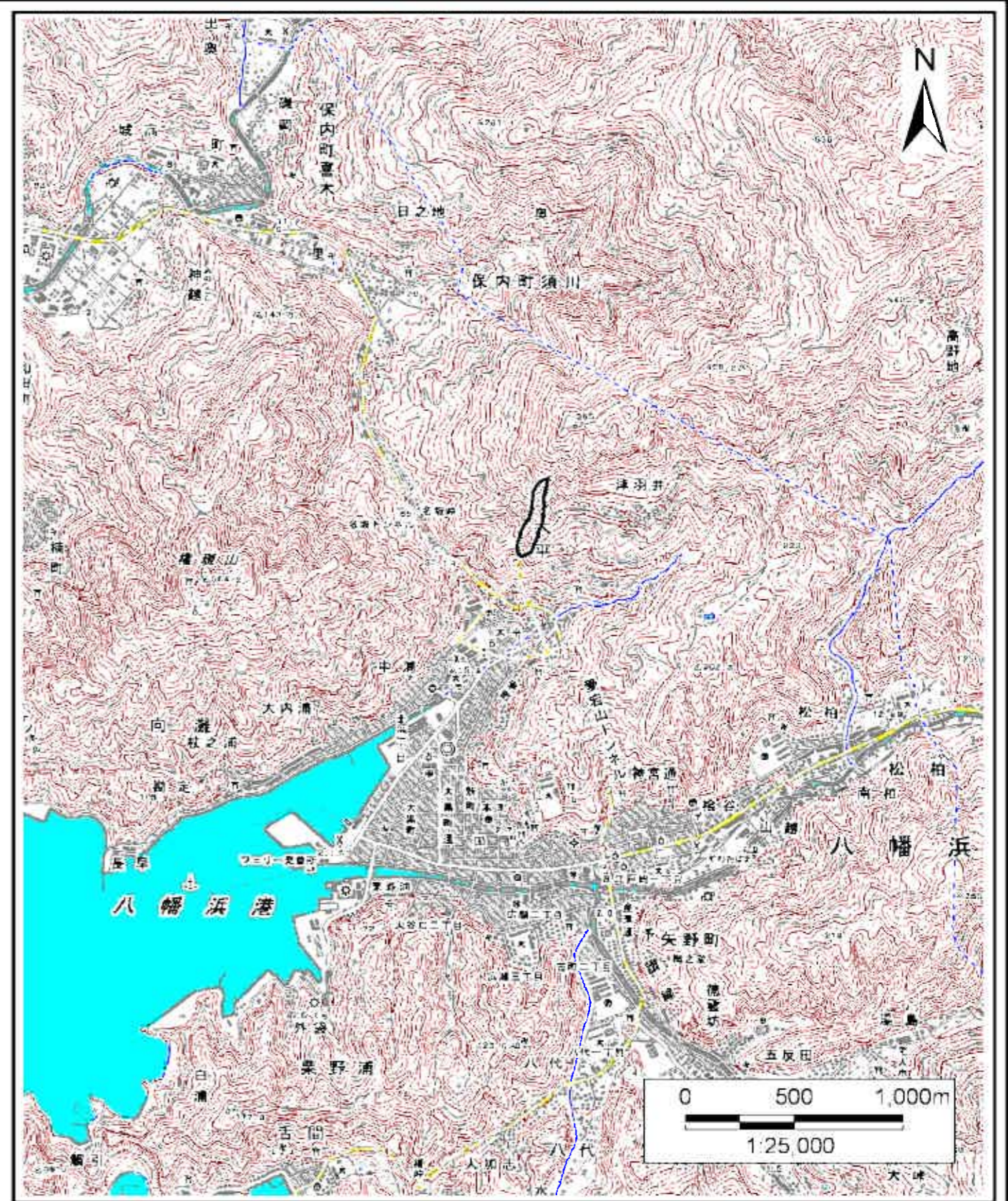


土砂災害警戒区域等の指定の公示に係る図書（その1）



(1/200,000)



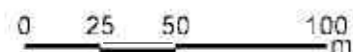
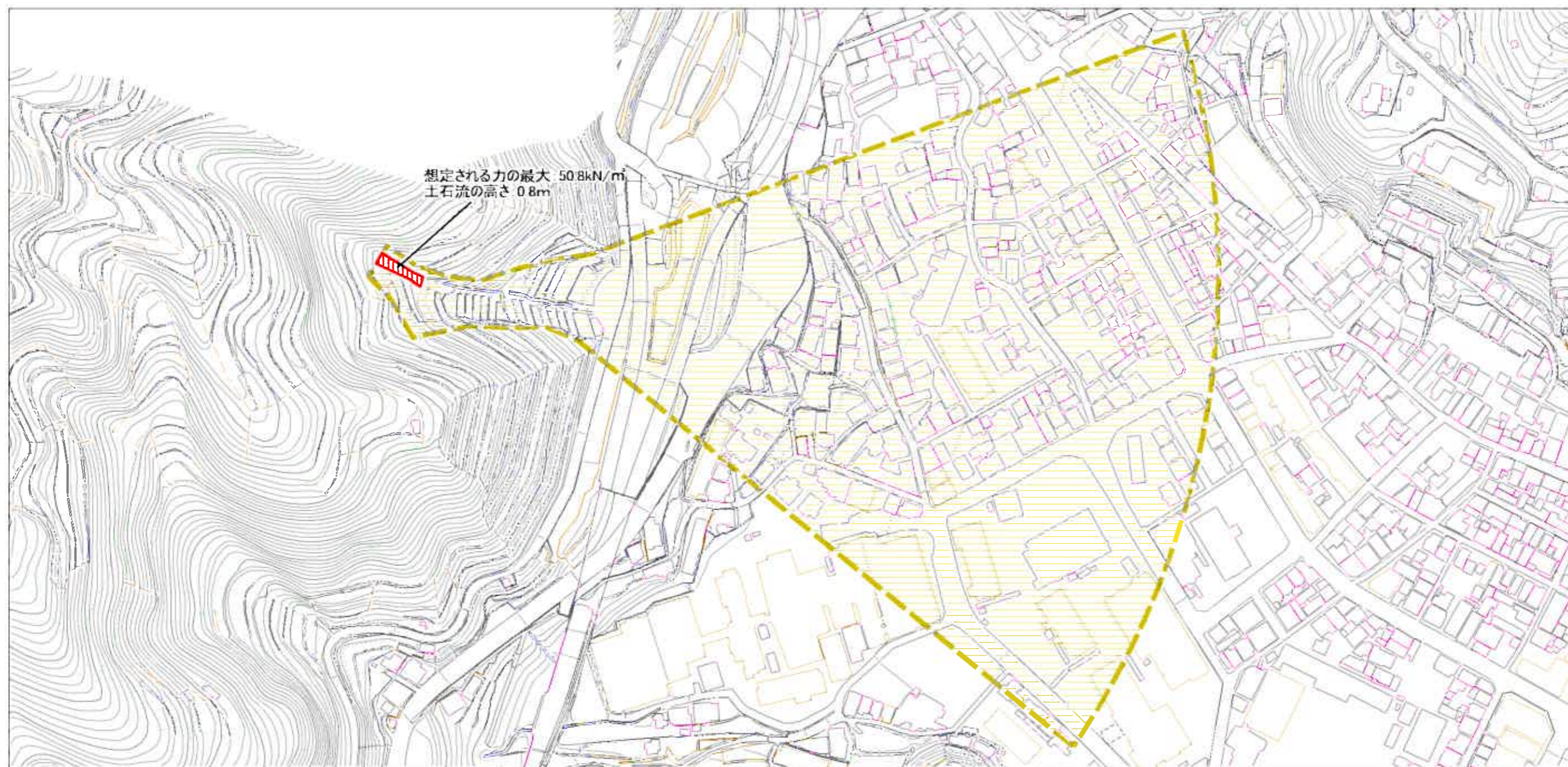
(1/25,000)

様式-1(土)  
土砂災害警戒区域・土砂災害特別警戒区域 位置図

自然現象の種類	土石流
溪流番号	204-1027
溪流名	大平川
所在地	八幡浜市大平

この地図は、国土地理院長の承認を得て、同院発行の数値地図20000（地図画像）及び数値地図25000（地図画像）を複製したものである。（承認番号 平25四復、第60号） 許可なく複製を禁ずる。

土砂災害警戒区域等の指定の公示に係る図書(その2)



様式-2(土) 土砂災害警戒区域・土砂災害特別警戒区域 区域図	自然災害防止法施行令第2条の基準に該当する区域		自然現象 の種類 土石流	渓流番号 204-1027	
	土砂災害防止法施行令第3条の基準に該当する区域			告示番号 愛媛県告示第335号	渓流名 大平川
	その他の区域			告示年月日 平成28年3月25日	所在地 八幡浜市大平
		縮尺 1:2,500			