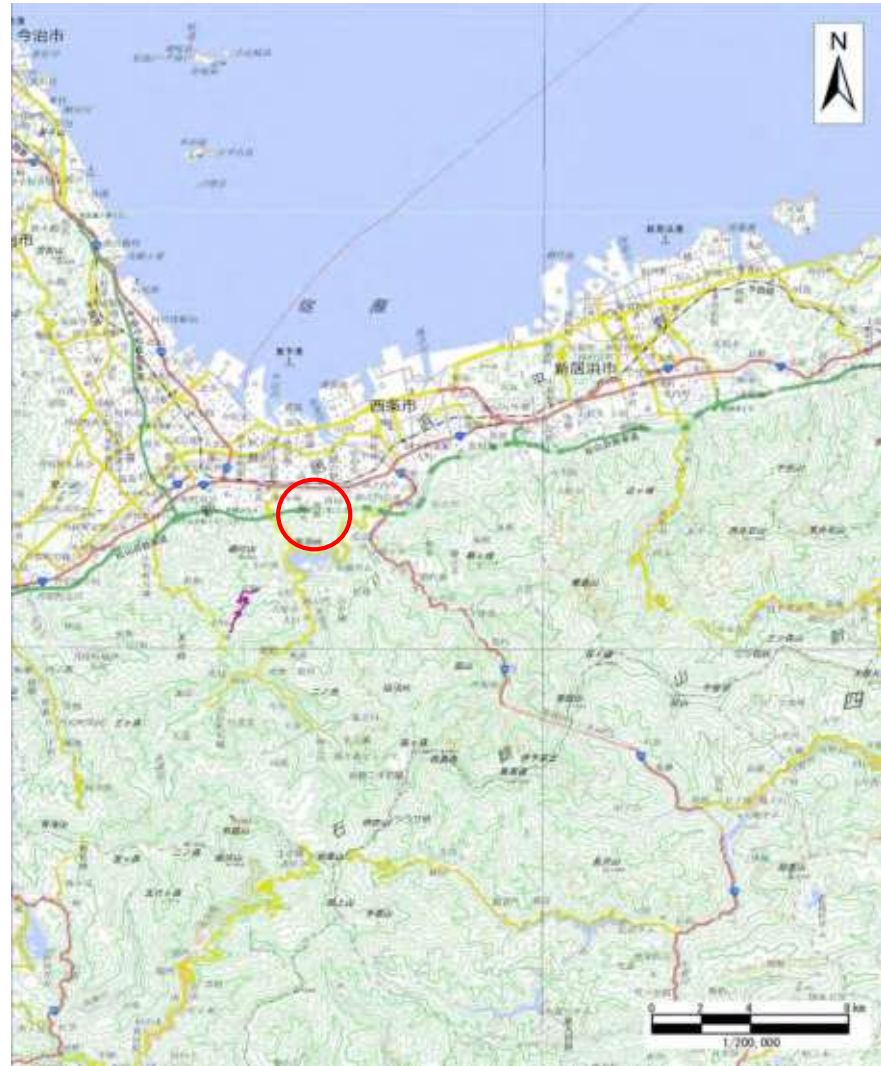
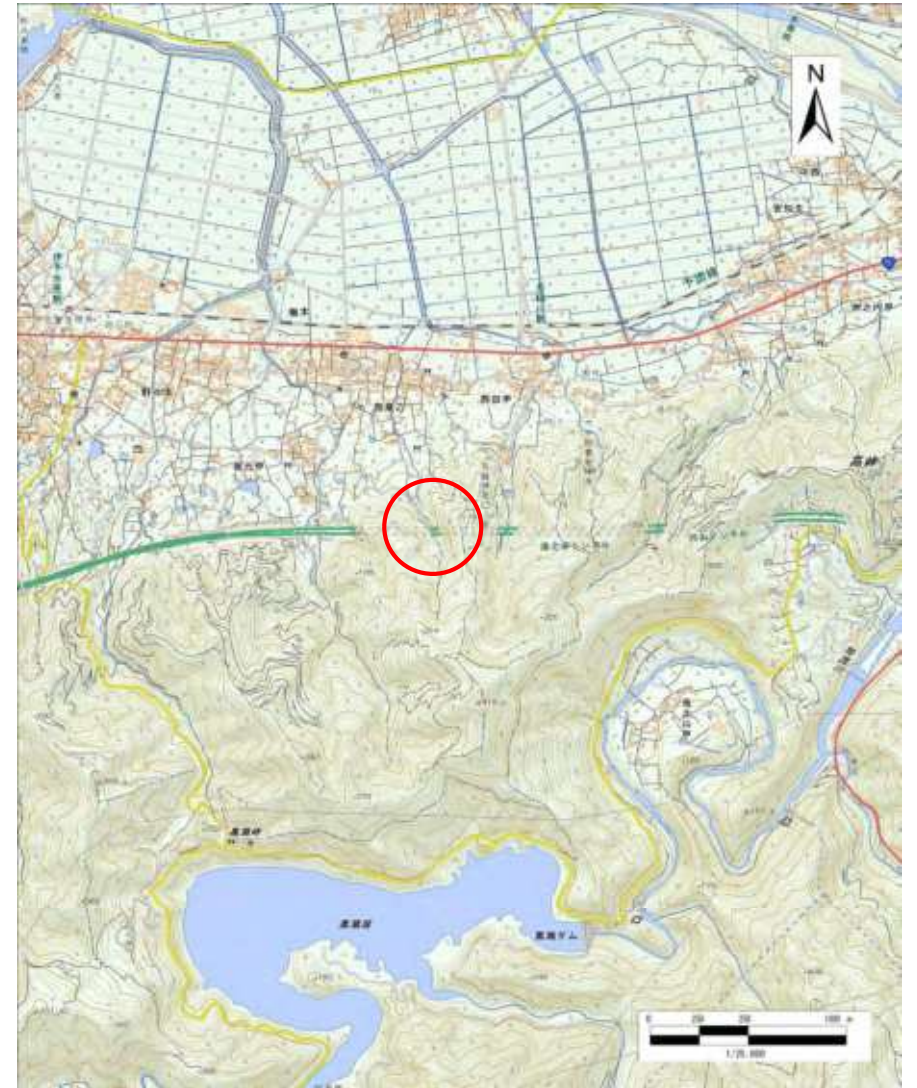


土砂災害警戒区域等の指定の公示に係る図書（その1）



(1/200,000)



(1/25,000)

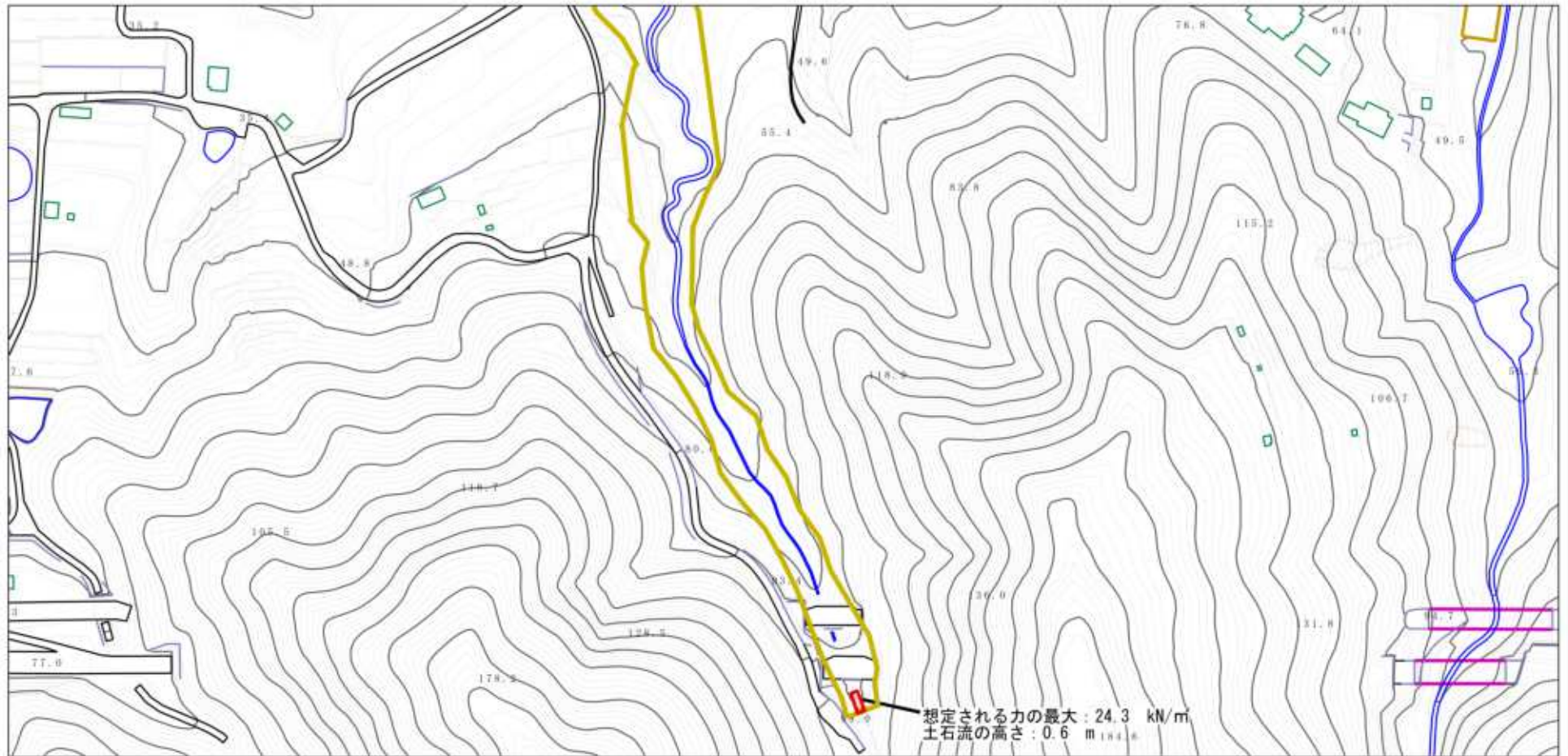
様式-1 (土)  
土砂災害警戒区域・土砂災害特別警戒区域 位置図

自然現象の種類	土石流
溪流番号	206-1146
溪流名	赤谷川
所在地	西条市西泉東

この地図は、国土地理院長の承認を得て、同院発行の数値地図200000(地図画像)及び25000(地図画像)を複製したものである。(承認番号 平18総複、第557号)



土砂災害警戒区域等の指定の公示に係る図書（その2）

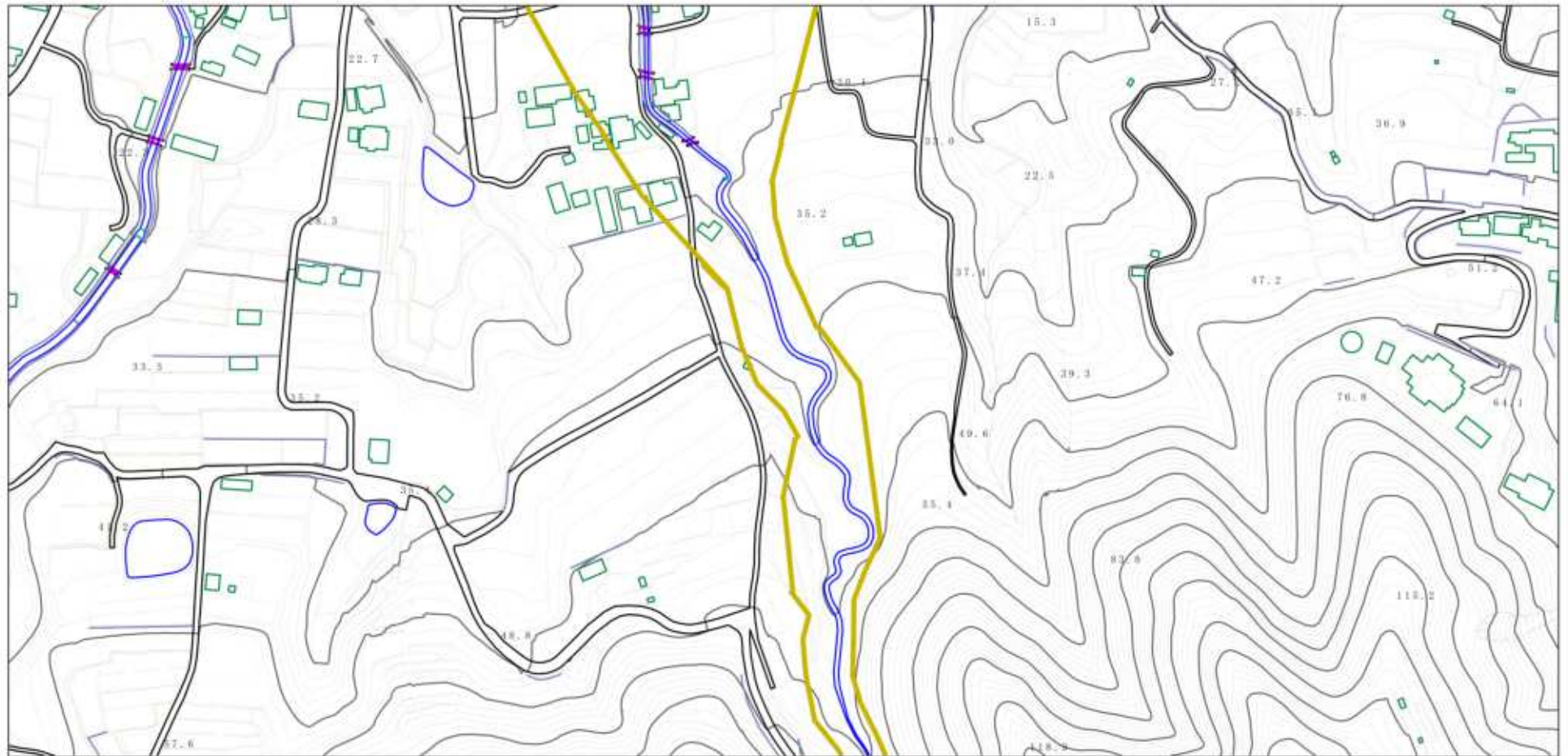


想定される力の最大：24.3 kN/m  
土石流の高さ：0.6 m

0 1 × 100m

様式-2 (土) 土砂災害警戒区域・土砂災害特別警戒区域 区域図	土砂災害防止法第14条第2項の基準に該当する区域 (土砂災害警戒区域) 土石流の高さが1mを超える場合、土石流の 種類による力が50kN/m <sup>2</sup> を超える区域		N 縮尺 1:2,500	自然現象 の種類 土石流	渓流番号 206-1146
	土砂災害防止 法第14条第1項 の基準に該当 する区域 (土砂災害特別 警戒区域) それ以外の区域			告示番号 未指定	渓流名 赤谷川
				告示年月日	所在地 西条市西泉東

土砂災害警戒区域等の指定の公示に係る図書（その2）

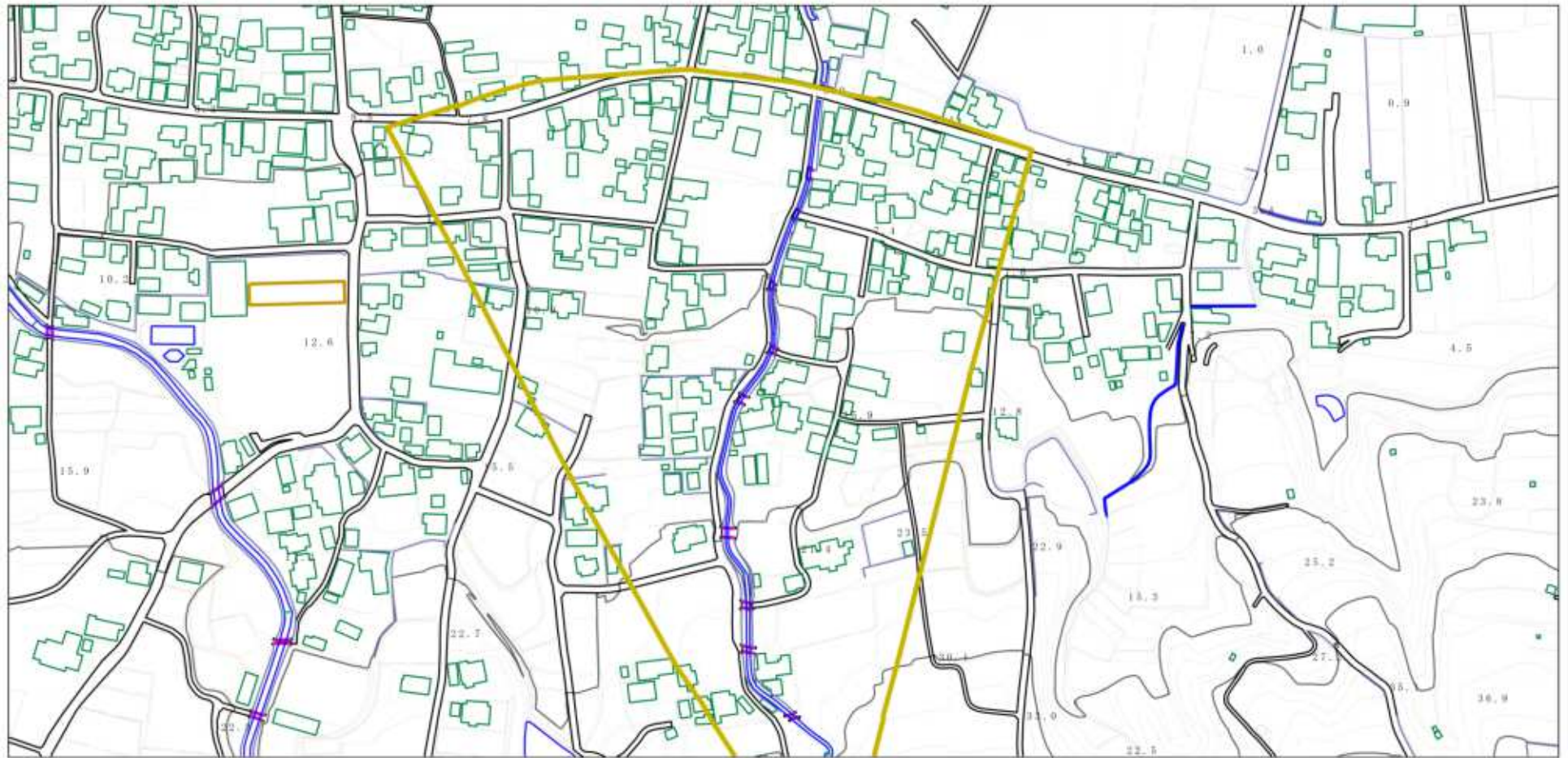


0 1 × 100m

様式-2（土） 土砂災害警戒区域・土砂災害特別警戒区域図	土砂災害防止法第14条第2項の基準に該当する区域 （土砂災害警戒区域）		N 縮尺 1:2,500	自然現象の種類 土石流	渓流番号 206-1146
	土砂災害防止法第14条第1項の基準に該当する区域 （土砂災害特別警戒区域）			告示番号 <b>未指定</b>	渓流名 赤谷川
	告示以外区域			告示年月日	所在地 西条市西泉東



土砂災害警戒区域等の指定の公示に係る図書（その2）



0 1 × 100m

様式-2（土） 土砂災害警戒区域・土砂災害特別警戒区域 区域図	土砂災害防止法附則令第2条の基準に該当する区域 （土砂災害特別警戒区域）		N 縮尺 1:2,500	自然現象 の種類	土石流	溪流番号	206-1146
	土砂災害防止 法第49条第 2項の基準に 該当する区域 （土砂災害警戒 区域）			告示番号	未指定	溪流名	赤谷川
	土砂災害防止 法第49条第 1項の基準に 該当する区域 （土砂災害警戒 区域）			告示年月日			
	その他以外の区域						



参考資料 (その3)



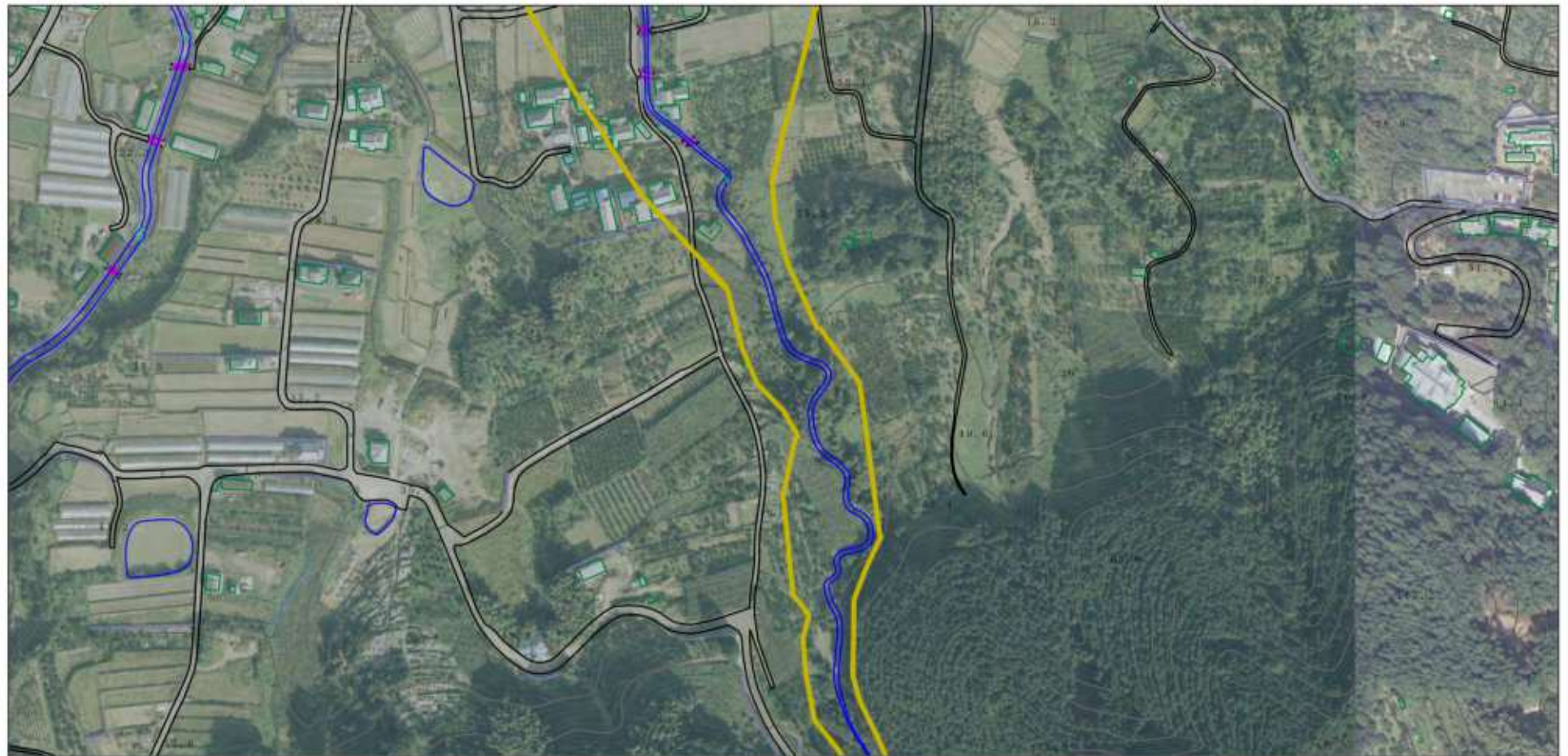
0 1 × 100m

想定される力の最大: 24.3 kN/m  
土石流の高さ: 0.6 m

参考資料	土砂災害防止法第14条第2項の基準に該当する区域 (土砂災害警戒区域)		N 縮尺 1:2,500	自然現象の種類	土石流	渓流番号	206-1146
	土砂災害防止法第14条第3項の基準に該当する区域 (土砂災害警戒区域)			告示番号	未指定	渓流名	赤谷川
	土砂災害防止法第14条第4項の基準に該当する区域 (土砂災害警戒区域)			告示年月日		所在地	西条市西泉東
	その他						



参考資料 (その3)



0 1 × 100m

参考資料	土砂災害防止法第14条第2項の基準に該当する区域 (土砂災害警戒区域)		N 縮尺 1:2,500	自然現象 の種類	土石流	渓流番号	206-1146
	土砂災害防止法第14条第1項の基準に該当する区域 (土砂災害警戒区域)			告示番号	未指定	渓流名	赤谷川
	土砂災害防止法第14条第3項の基準に該当する区域 (土砂災害警戒区域)			告示年月日		所在地	西条市西泉東
	その他						



参考資料 (その3)



0 1 × 100m

参考資料	土砂災害防止法附則第二条の基準に該当する区域 (土砂災害警戒区域)		N 縮尺 1:2,500	自然現象の種類	土石流	渓流番号	206-1146
	土砂災害防止法附則第三条の基準に該当する区域 (土砂災害警戒区域)			告示番号	未指定	渓流名	赤谷川
	土砂災害防止法附則第四条の基準に該当する区域 (土砂災害警戒区域)			告示年月日		所在地	西条市西泉東
	その他指定区域						