

土砂災害警戒区域等の指定の公示に係る図書(その1)



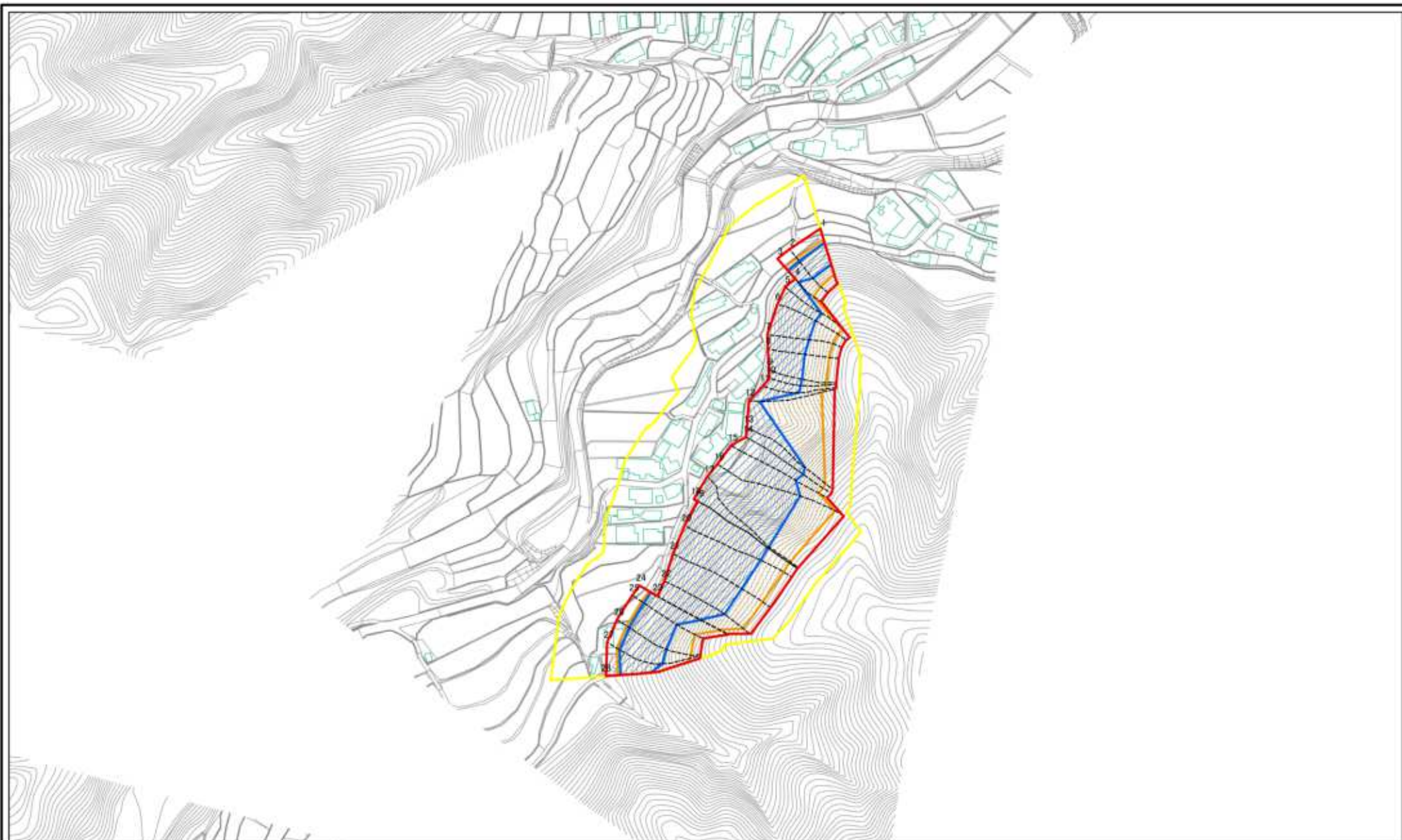
(1/200,000)



(1/25,000)

様式-1(急) 土砂災害警戒区域・土砂災害特別警戒区域 位置図	自然現象の種類	急傾斜地の崩壊
	箇所番号	212-I-161(1)
	箇所名	才土
	所在地	西条市河之内才土

土砂災害警戒区域等の指定の公示に係る図書(その2)



0 25 50 100
m

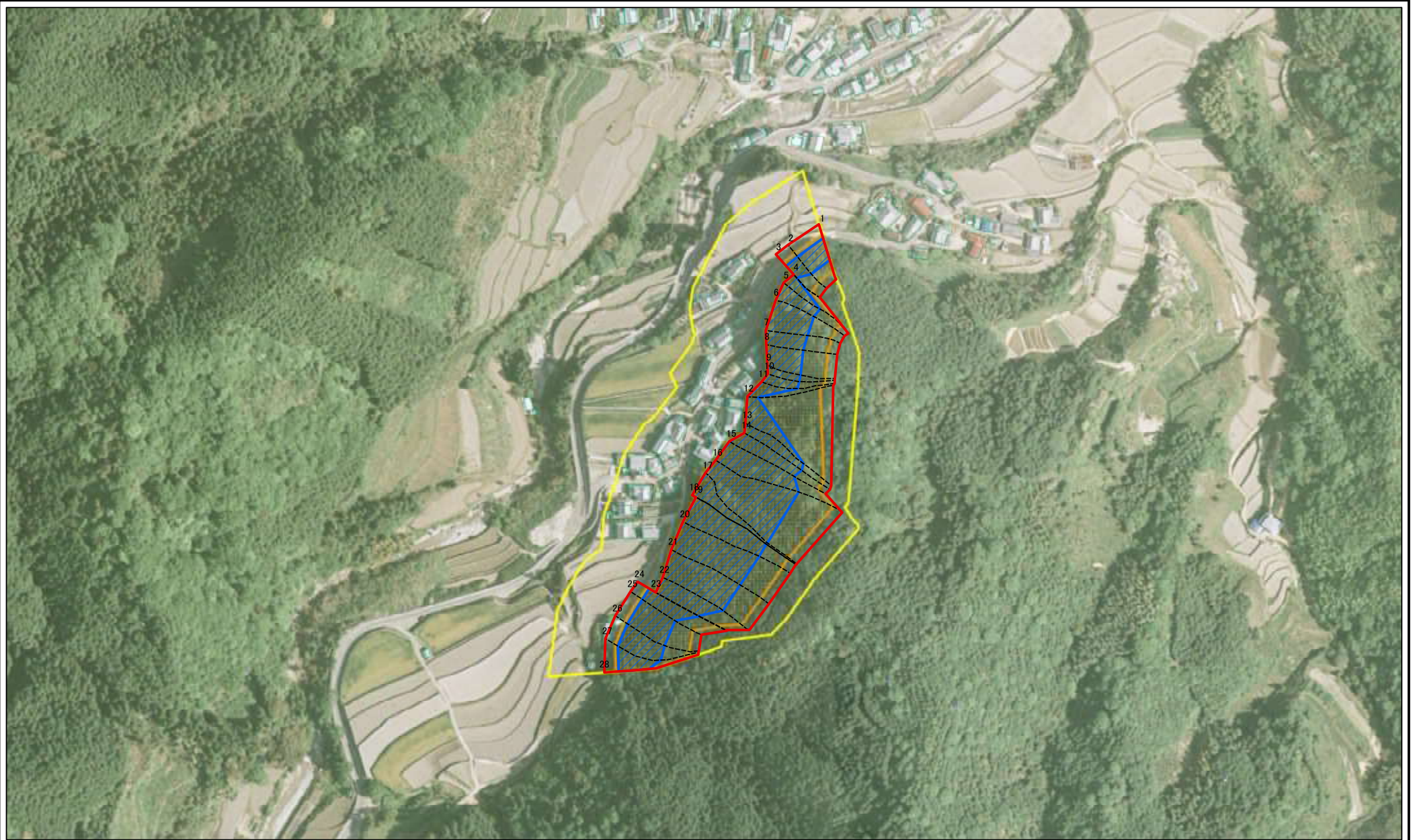
図中の数字は横断測線番号を示す

様式-2(急)
土砂災害警戒区域・土砂災害特別警戒区域図(その1)

土砂災害防止法施行令第2条の基準に該当する区域 (土砂災害警戒区域)		N ↑ 縮尺 1:2,500
土砂災害防止法施行令第3条の基準に該当する区域 (土砂災害特別警戒区域)		
土砂災害防止法施行令第4条の基準に該当する区域 (土砂災害特別警戒区域)		
土砂災害防止法施行令第5条の基準に該当する区域 (土砂災害特別警戒区域)		

自然現象の種類	急傾斜地の崩壊	箇所番号	212-4-161(1)
告示番号	未指定	箇所名	才土
告示年月日		所在地	西条市河之内才土

参考資料



0 25 50 100
m

図中の数字は横断測線番号を示す

参考資料: 航空写真

土砂災害防止法施行令第2条の基準に該当する区域 (土砂災害警戒区域)		N ↑	自然現象の種類	急傾斜地の崩壊	箇所番号	212-1-161(1)
土砂災害防止法施行令第3条の基準に該当する区域 (土砂災害特別警戒区域)			告示番号	未指定	箇所名	才土
土砂等の(移動)高さが1m以下の場合、土砂等の移動による力が100kN/mを超える区域			縮尺		告示年月日	所在地
土砂等の堆積の高さが3mを超える区域 それ以外の区域		1:2,500				