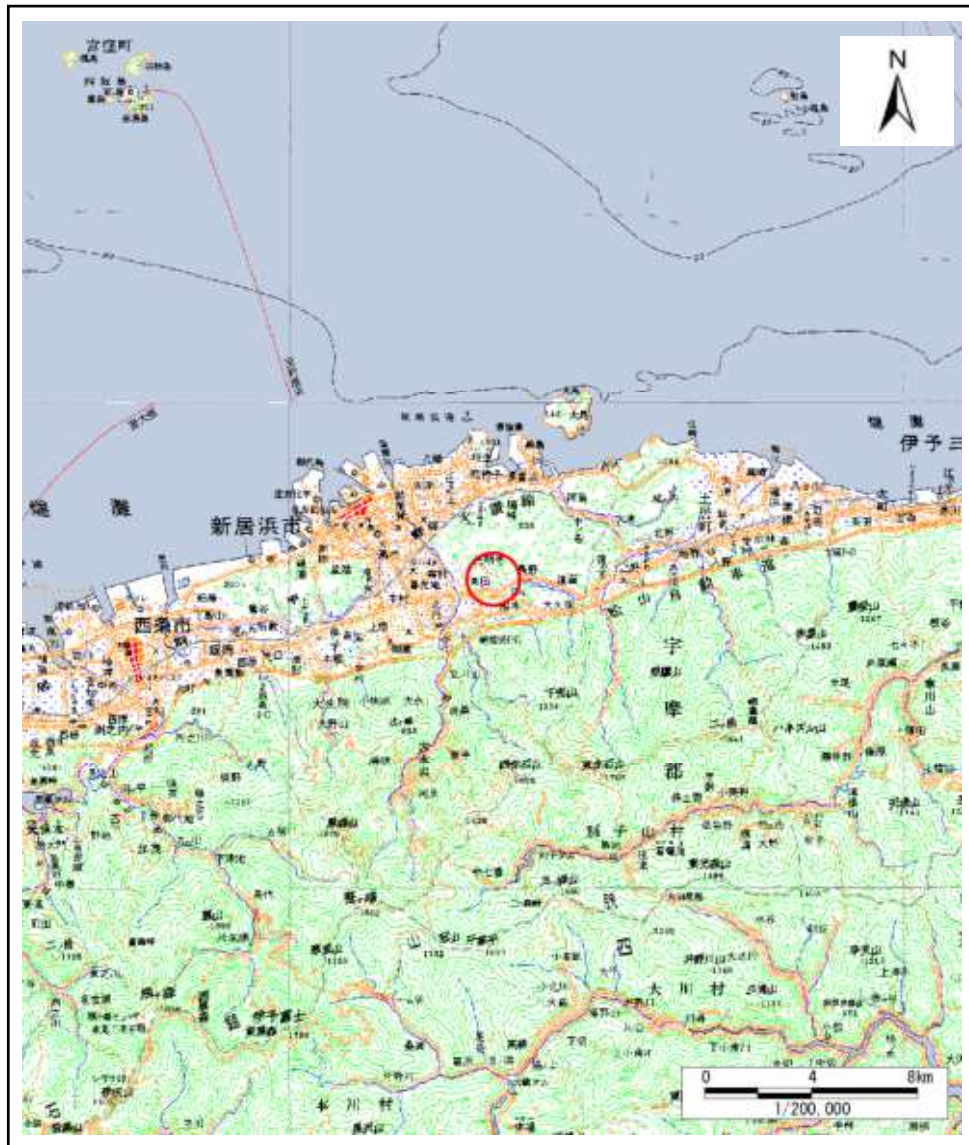


土砂災害警戒区域等の指定の公示に係る図書(その1)



(1/200,000)

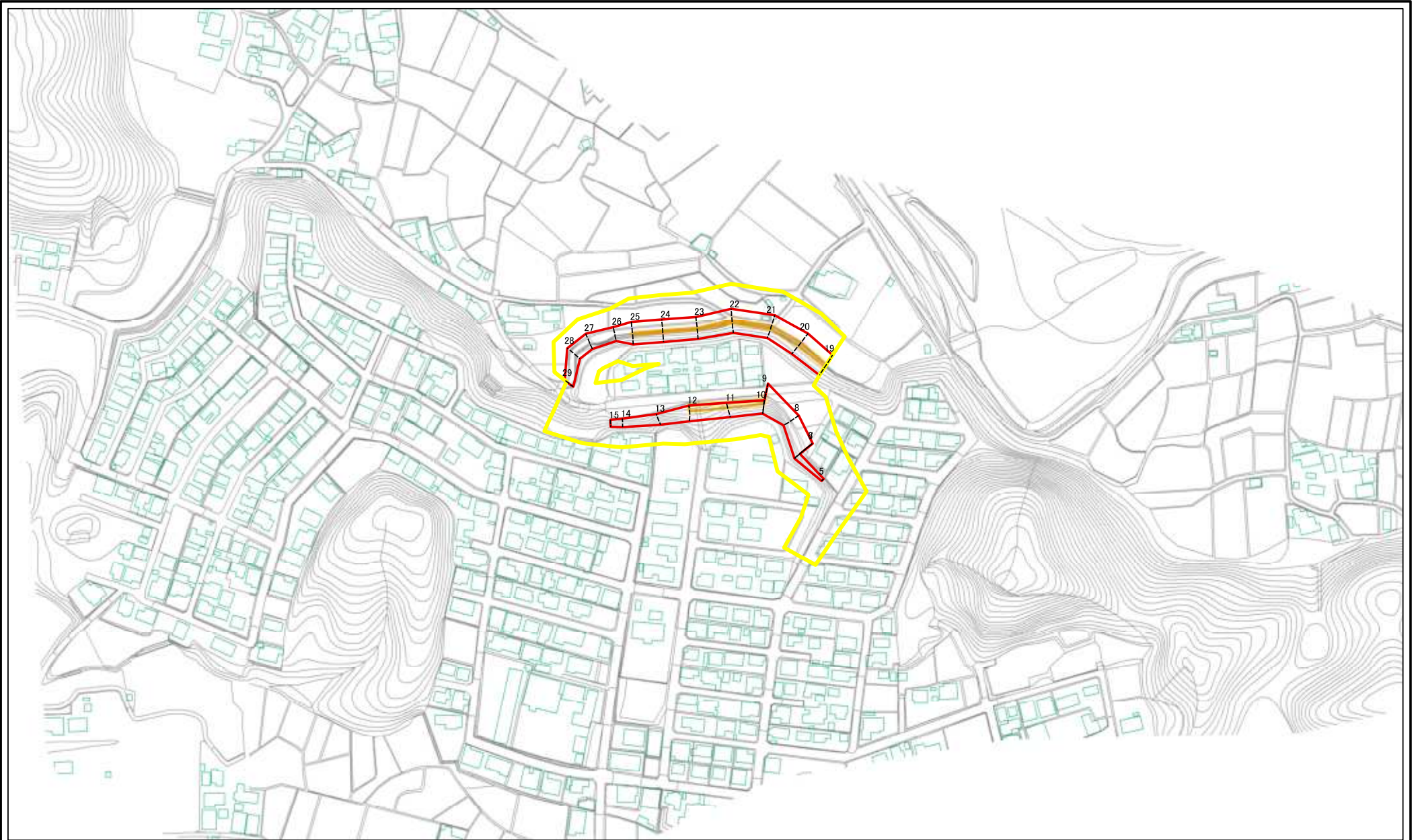


(1/25,000)

様式-1(急)
土砂災害警戒区域・土砂災害特別警戒区域
位置図

自然現象の種類	急傾斜地の崩壊
箇所番号	205-I-93(1)
箇所名	七宝台A
所在地	新居浜市七宝台町

土砂災害警戒区域等の指定の公示に係る図書(その2)



0 25 50 100
m

図中の数字は横断測線番号を示す

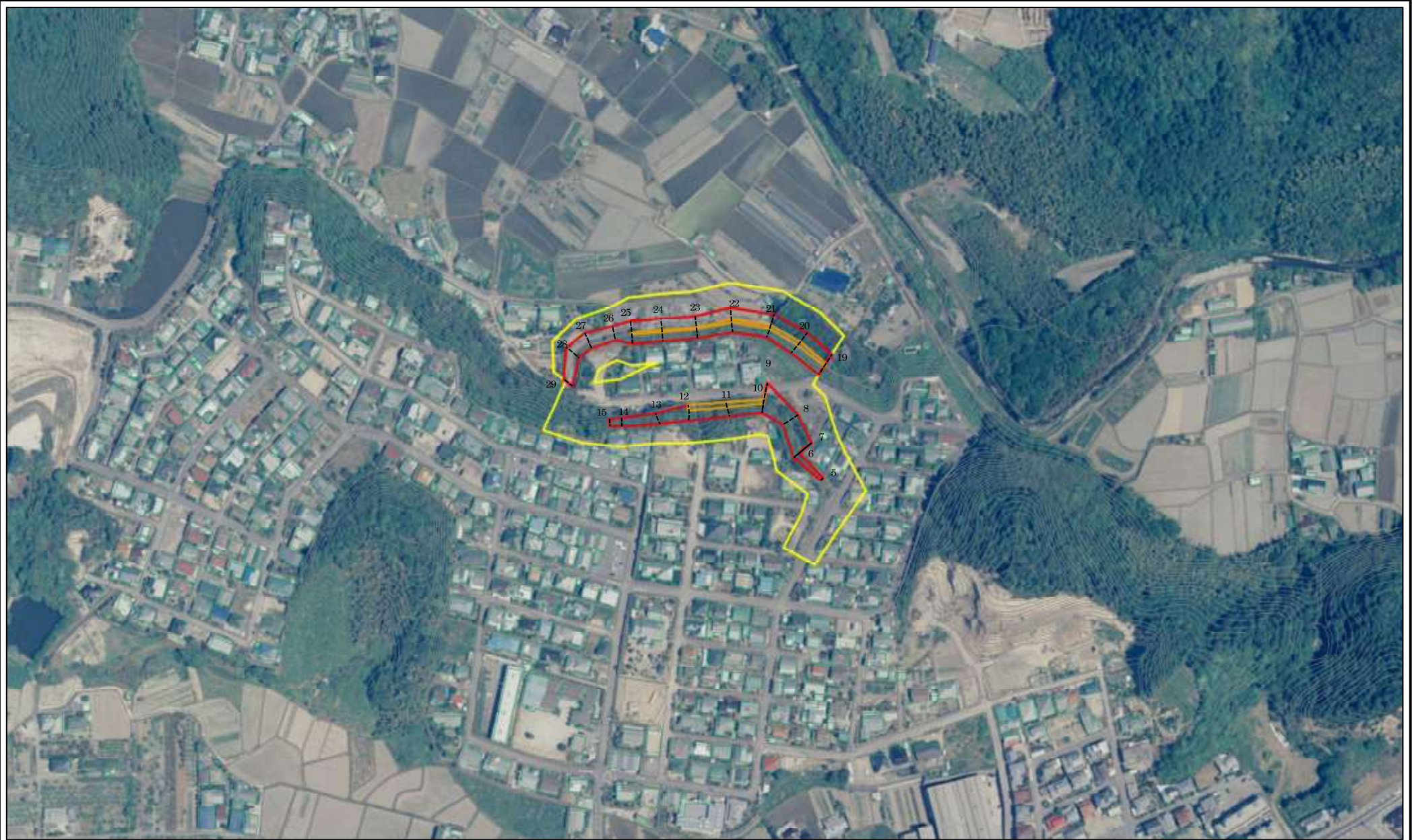
様式-2(急)
土砂災害警戒区域・土砂災害特別警戒区域
区域図(その1)

土砂災害防止法施行令第二条の基準に該当する区域 (土砂災害警戒区域)	
土砂災害防止法施行令第三条の基準に該当する区域 (土砂災害特別警戒区域)	
それ以外の区域	

N	
縮尺	
1:2,500	

自然現象の種類	急傾斜地の崩壊	箇所番号	205-1-93(1)
告示番号	未指定	箇所名	七宝台A
告示年月日		所在地	新居浜市七宝台町

参考資料



0 25 50 100
m

図中の数字は横断測線番号を示す

参考資料：航空写真

土砂災害防止法施行令第二条の基準に該当する区域 (土砂災害警戒区域)		自然現象の種類	急傾斜地の崩壊	箇所番号	205-I-93(1)
土砂災害防止法施行令第三条の基準に該当する区域 (土砂災害特別警戒区域)				告示番号	七宝台A
土石等の(移動)高さが1m以下の場合、土石等の移動による力が100kN/m ² を超える区域		縮尺	告示年月日	所在地	未指定
土石等の堆積の高さが3mを超える区域					
それ以外の区域					