

高齢者人口等統計表

(令和5年度)

長寿介護課

も く じ

○高齢者人口の状況

令和5年度市町別65歳以上人口の状況	1
令和5年度市町別総人口、60歳以上、65歳以上の人口	2
70歳以上、75歳以上、80歳以上の人口	3
愛媛県高齢者(65歳以上)人口の推移	4～
高齢者(65歳以上)人口の推移	6～
都道府県別高齢者人口比率	8

○長寿者の状況

100歳以上の長寿者の推移	9
都道府県別100歳以上長寿者比率	10

○平均寿命の状況

我が国の平均寿命の推移	11
平均寿命の国際比較	12
都道府県別平均寿命	13

○単身高齢者の状況

県内の単身高齢者数	14
-----------	----

○その他

参考資料	15
------	----

〔出典〕

長寿介護課	: P1～5, P14～15
総務省	: P6～8, P10～11
国立社会保障・人口問題研究所	: P6～7
厚生労働省	: P9～13

令和5年度市町別65歳以上人口の状況

市町名	市町の 総人口(人)	65歳以上の 人口(人)					高齢化率	順位	
		前期高齢者	総人口比	後期高齢者	総人口比				
市	松山市	502,052	144,674	68,301	13.60%	76,373	15.21%	28.82%	20
	今治市	150,687	53,938	23,435	15.55%	30,503	20.24%	35.79%	12
	宇和島市	69,397	28,096	12,664	18.25%	15,432	22.24%	40.49%	10
	八幡浜市	30,919	12,862	5,544	17.93%	7,318	23.67%	41.60%	8
	新居浜市	114,886	37,328	16,436	14.31%	20,892	18.18%	32.49%	17
	西条市	104,955	34,749	16,006	15.25%	18,743	17.86%	33.11%	16
	大洲市	40,255	15,145	6,884	17.10%	8,261	20.52%	37.62%	11
	伊予市	35,709	12,360	5,726	16.04%	6,634	18.58%	34.61%	13
	四国中央市	82,947	27,840	12,970	15.64%	14,870	17.93%	33.56%	15
	西予市	34,853	15,353	6,294	18.06%	9,059	25.99%	44.05%	7
	東温市	33,157	10,590	5,203	15.69%	5,387	16.25%	31.94%	18
市計	1,199,817	392,935	179,463	14.96%	213,472	17.79%	32.75%		
町	上島町	6,187	2,947	1,206	19.49%	1,741	28.14%	47.63%	3
	久万高原町	7,309	3,643	1,394	19.07%	2,249	30.77%	49.84%	1
	松前町	30,347	9,638	4,433	14.61%	5,205	17.15%	31.76%	19
	砥部町	20,468	7,063	3,428	16.75%	3,635	17.76%	34.51%	14
	内子町	15,249	6,323	2,717	17.82%	3,606	23.65%	41.47%	9
	伊方町	8,232	4,030	1,725	20.95%	2,305	28.00%	48.96%	2
	松野町	3,644	1,705	745	20.44%	960	26.34%	46.79%	4
	鬼北町	9,454	4,380	1,924	20.35%	2,456	25.98%	46.33%	5
	愛南町	19,328	8,942	4,137	21.40%	4,805	24.86%	46.26%	6
町計	120,218	48,671	21,709	18.06%	26,962	22.43%	40.49%		

地方局	東予地方局	459,662	156,802	70,053	15.24%	86,749	18.87%	34.11%	2
	中予地方局	629,042	187,968	88,485	14.07%	99,483	15.82%	29.88%	3
	南予地方局	231,331	96,836	42,634	18.43%	54,202	23.43%	41.86%	1
県計	1,320,035	441,606	201,172	15.24%	240,434	18.21%	33.45%		

(構成比: 100.00% 45.55% 54.45%)

(注1) 市町の人口は、令和5年4月1日現在の住民基本台帳に基づく数値。

(注2) 前期高齢者・・・65歳以上74歳以下の高齢者， 後期高齢者・・・75歳以上の高齢者
(長寿介護課調査)

令和5年度総人口、60歳以上の人口、65歳以上の人口

市町名		総人口(人)			60歳以上の人口(人)			65歳以上の人口(人)		
		男	女	計	男	女	計	男	女	計
市	松山市	235,852	266,200	502,052	75,031	100,785	175,816	60,400	84,274	144,674
	今治市	71,862	78,825	150,687	26,982	36,173	63,155	22,607	31,331	53,938
	宇和島市	32,681	36,716	69,397	14,000	18,986	32,986	11,641	16,455	28,096
	八幡浜市	14,509	16,410	30,919	6,524	8,566	15,090	5,376	7,486	12,862
	新居浜市	55,465	59,421	114,886	18,861	25,249	44,110	15,556	21,772	37,328
	西条市	50,847	54,108	104,955	18,078	23,377	41,455	14,844	19,905	34,749
	大洲市	19,281	20,974	40,255	7,958	10,073	18,031	6,492	8,653	15,145
	伊予市	16,884	18,825	35,709	6,351	8,401	14,752	5,212	7,148	12,360
	四国中央市	40,674	42,273	82,947	14,661	18,429	33,090	12,069	15,771	27,840
	西予市	16,546	18,307	34,853	7,676	10,081	17,757	6,483	8,870	15,353
	東温市	15,649	17,508	33,157	5,552	7,120	12,672	4,586	6,004	10,590
市計		570,250	629,567	1,199,817	201,674	267,240	468,914	165,266	227,669	392,935
町	上島町	3,217	2,970	6,187	1,482	1,847	3,329	1,295	1,652	2,947
	久万高原町	3,514	3,795	7,309	1,870	2,348	4,218	1,560	2,083	3,643
	松前町	14,351	15,996	30,347	5,000	6,502	11,502	4,102	5,536	9,638
	砥部町	9,745	10,723	20,468	3,701	4,701	8,402	3,083	3,980	7,063
	内子町	7,333	7,916	15,249	3,305	4,088	7,393	2,752	3,571	6,323
	伊方町	3,971	4,261	8,232	2,076	2,587	4,663	1,741	2,289	4,030
	松野町	1,721	1,923	3,644	867	1,104	1,971	730	975	1,705
	鬼北町	4,434	5,020	9,454	2,236	2,852	5,088	1,863	2,517	4,380
	愛南町	9,170	10,158	19,328	4,517	5,953	10,470	3,782	5,160	8,942
町計		57,456	62,762	120,218	25,054	31,982	57,036	20,908	27,763	48,671

地方局	東予地方局	222,065	237,597	459,662	80,064	105,075	185,139	66,371	90,431	156,802
	中予地方局	295,995	333,047	629,042	97,505	129,857	227,362	78,943	109,025	187,968
	南予地方局	109,646	121,685	231,331	49,159	64,290	113,449	40,860	55,976	96,836
県計		627,706	692,329	1,320,035	226,728	299,222	525,950	186,174	255,432	441,606

(注1) 市町の人口は、令和5年4月1日現在の住民基本台帳に基づく数値。

(長寿介護課調査)

令和5年度70歳以上の人口、75歳以上の人口、80歳以上の人口

市町名		70歳以上の人口(人)			75歳以上の人口(人)			80歳以上の人口(人)		
		男	女	計	男	女	計	男	女	計
市	松山市	45,886	67,778	113,664	28,835	47,538	76,373	16,526	31,532	48,058
	今治市	18,006	26,150	44,156	11,717	18,786	30,503	6,750	12,462	19,212
	宇和島市	9,018	13,552	22,570	5,688	9,744	15,432	3,229	6,713	9,942
	八幡浜市	4,224	6,184	10,408	2,736	4,582	7,318	1,681	3,203	4,884
	新居浜市	12,287	18,190	30,477	7,978	12,914	20,892	4,521	8,725	13,246
	西条市	11,427	16,222	27,649	7,205	11,538	18,743	4,267	8,056	12,323
	大洲市	4,976	7,046	12,022	3,120	5,141	8,261	1,932	3,661	5,593
	伊予市	3,976	5,819	9,795	2,517	4,117	6,634	1,444	2,845	4,289
	四国中央市	9,225	12,767	21,992	5,804	9,066	14,870	3,397	6,209	9,606
	西予市	5,177	7,474	12,651	3,385	5,674	9,059	2,129	4,097	6,226
	東温市	3,387	4,723	8,110	2,078	3,309	5,387	1,257	2,250	3,507
市計		127,589	185,905	313,494	81,063	132,409	213,472	47,133	89,753	136,886
町	上島町	1,064	1,398	2,462	710	1,031	1,741	418	717	1,135
	久万高原町	1,210	1,757	2,967	839	1,410	2,249	610	1,123	1,733
	松前町	3,130	4,430	7,560	2,043	3,162	5,205	1,213	2,116	3,329
	砥部町	2,345	3,156	5,501	1,458	2,177	3,635	849	1,373	2,222
	内子町	2,123	2,946	5,069	1,387	2,219	3,606	898	1,651	2,549
	伊方町	1,337	1,919	3,256	858	1,447	2,305	549	1,111	1,660
	松野町	578	807	1,385	367	593	960	228	430	658
	鬼北町	1,466	2,095	3,561	931	1,525	2,456	572	1,121	1,693
	愛南町	2,945	4,189	7,134	1,839	2,966	4,805	1,086	2,035	3,121
町計		16,198	22,697	38,895	10,432	16,530	26,962	6,423	11,677	18,100

地方局	東予地方局	52,009	74,727	126,736	33,414	53,335	86,749	19,353	36,169	55,522
	中予地方局	59,934	87,663	147,597	37,770	61,713	99,483	21,899	41,239	63,138
	南予地方局	31,844	46,212	78,056	20,311	33,891	54,202	12,304	24,022	36,326
県計		143,787	208,602	352,389	91,495	148,939	240,434	53,556	101,430	154,986

(注1) 市町の人口は、令和5年4月1日現在の住民基本台帳に基づく数値。

(長寿介護課調査)

愛媛県高齢者(65歳以上)人口の推移

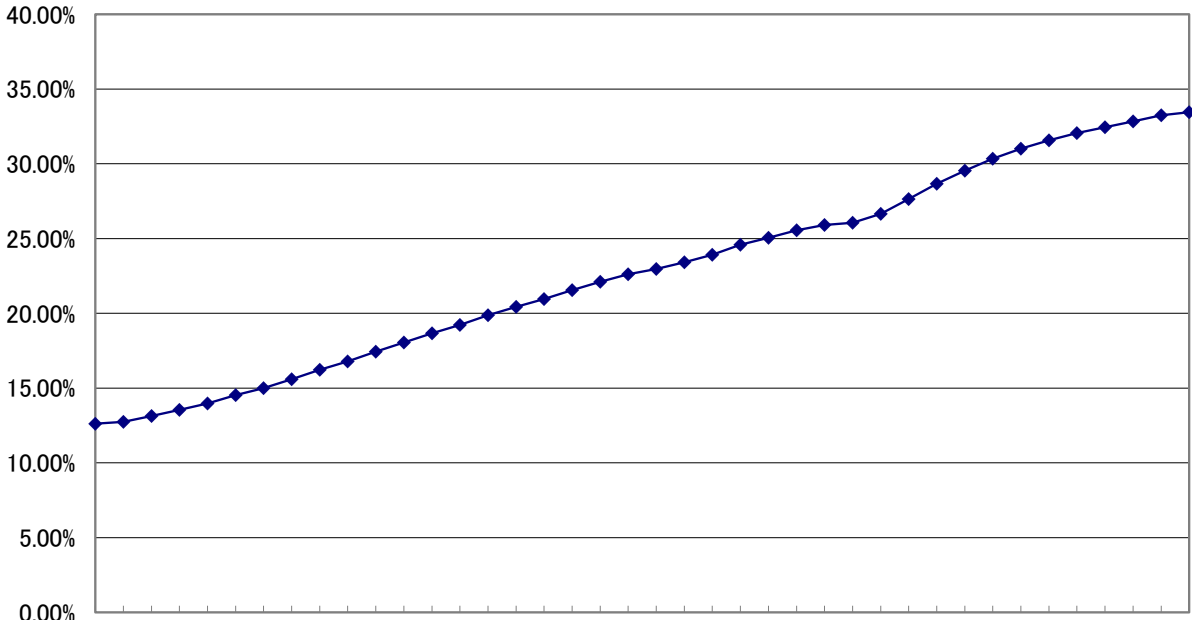
	総人口(人)	65歳以上(人)	高齢化率
昭和59年	1,512,258	190,844	12.62%
昭和60年	1,538,108	196,002	12.74%
昭和61年	1,539,255	202,147	13.13%
昭和62年	1,539,828	208,489	13.54%
昭和63年	1,536,234	214,670	13.97%
平成元年	1,533,655	222,723	14.52%
平成2年	1,532,584	229,825	15.00%
平成3年	1,532,263	238,960	15.60%
平成4年	1,527,131	247,669	16.22%
平成5年	1,526,260	256,080	16.78%
平成6年	1,525,342	266,030	17.44%
平成7年	1,525,584	275,301	18.05%
平成8年	1,523,644	284,371	18.66%
平成9年	1,521,854	292,697	19.23%
平成10年	1,520,858	302,267	19.87%
平成11年	1,517,321	309,917	20.43%
平成12年	1,512,346	317,002	20.96%
平成13年	1,509,468	325,262	21.55%
平成14年	1,505,687	332,835	22.11%
平成15年	1,503,285	340,023	22.62%
平成16年	1,497,860	344,103	22.97%
平成17年	1,491,031	348,993	23.41%
平成18年	1,483,435	354,906	23.92%
平成19年	1,476,731	363,018	24.58%
平成20年	1,469,347	368,225	25.06%
平成21年	1,462,743	373,754	25.55%
平成22年	1,464,595	379,459	25.91%
平成23年	1,457,280	379,794	26.06%
平成24年	1,447,287	385,799	26.66%
平成25年	1,438,612	397,589	27.64%
平成26年	1,428,946	409,546	28.66%
平成27年	1,420,283	419,554	29.54%
平成28年	1,410,463	428,008	30.35%
平成29年	1,399,453	434,035	31.01%
平成30年	1,387,133	438,049	31.58%
令和元年	1,374,887	440,710	32.05%
令和2年	1,362,859	442,170	32.44%
令和3年	1,350,801	443,576	32.84%
令和4年	1,334,438	443,774	33.26%
令和5年	1,320,035	441,606	33.45%

(注1) 市町が公表している各年4月1日現在の住民基本台帳に基づく数値より算出。(長寿介護課調査)

(注2) 21年以前は、一部の市町の外国人登録者を含んでいない。

愛媛県の高齢化率の推移

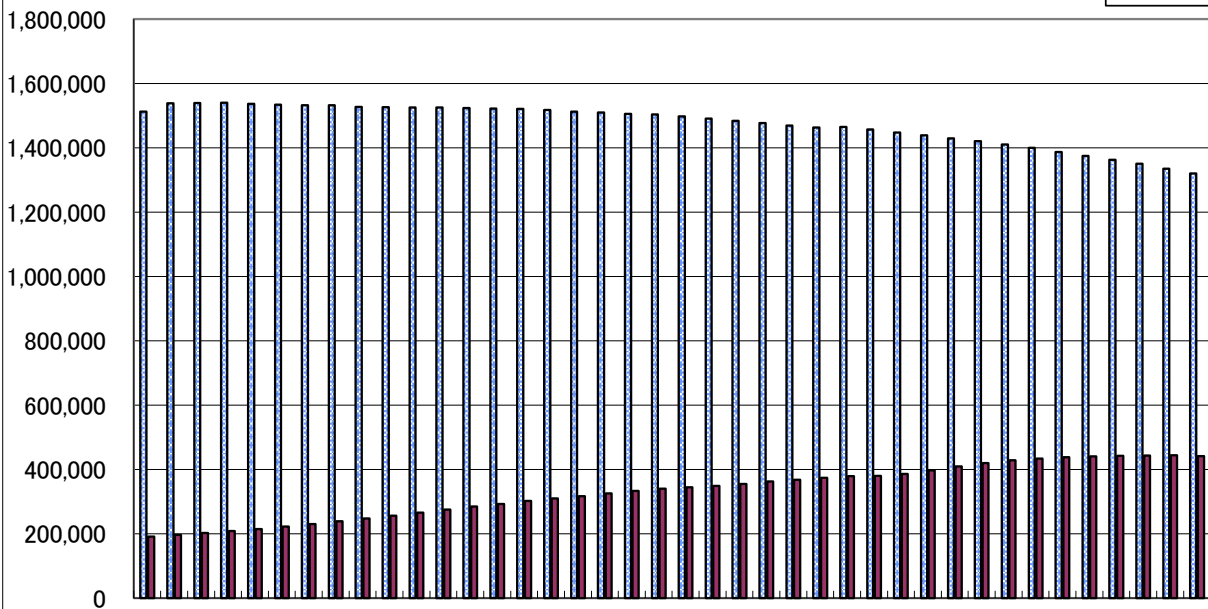
◆ 高齢化率



昭和55年 昭和56年 昭和57年 昭和58年 昭和59年 昭和60年 昭和61年 昭和62年 昭和63年 昭和64年 昭和65年 昭和66年 昭和67年 昭和68年 昭和69年 昭和70年 昭和71年 昭和72年 昭和73年 昭和74年 昭和75年 昭和76年 昭和77年 昭和78年 昭和79年 昭和80年 昭和81年 昭和82年 昭和83年 昭和84年 昭和85年 昭和86年 昭和87年 昭和88年 昭和89年 昭和90年 昭和91年 昭和92年 昭和93年 昭和94年 昭和95年 昭和96年 昭和97年 昭和98年 昭和99年 平成元年 平成2年 平成3年 平成4年 平成5年 平成6年 平成7年 平成8年 平成9年 平成10年 平成11年 平成12年 平成13年 平成14年 平成15年 平成16年 平成17年 平成18年 平成19年 平成20年 令和元年 令和2年 令和3年 令和4年 令和5年

県内総人口と高齢者人口の推移

■ 総人口(人)
■ 65歳以上(人)



昭和55年 昭和56年 昭和57年 昭和58年 昭和59年 昭和60年 昭和61年 昭和62年 昭和63年 昭和64年 昭和65年 昭和66年 昭和67年 昭和68年 昭和69年 昭和70年 昭和71年 昭和72年 昭和73年 昭和74年 昭和75年 昭和76年 昭和77年 昭和78年 昭和79年 昭和80年 昭和81年 昭和82年 昭和83年 昭和84年 昭和85年 昭和86年 昭和87年 昭和88年 昭和89年 昭和90年 昭和91年 昭和92年 昭和93年 昭和94年 昭和95年 昭和96年 昭和97年 昭和98年 昭和99年 平成元年 平成2年 平成3年 平成4年 平成5年 平成6年 平成7年 平成8年 平成9年 平成10年 平成11年 平成12年 平成13年 平成14年 平成15年 平成16年 平成17年 平成18年 平成19年 平成20年 令和元年 令和2年 令和3年 令和4年 令和5年

(注1) 市町が公表している各年4月1日現在の住民基本台帳に基づく数値より算出。(長寿介護課調査)

(注2) 21年以前は、一部の市町の外国人登録者を含んでいない。

高齢者(65歳以上)人口の推移(各年10月1日現在)

(単位:千人)

年次	愛媛県			全国		
	総人口	65歳以上	高齢化率	総人口	65歳以上	高齢化率
昭和30(1955)	1,541	100	6.5%	90,077	4,786	5.3%
昭和35(1960)	1,501	108	7.2%	94,302	5,398	5.7%
昭和40(1965)	1,446	119	8.2%	99,209	6,236	6.3%
昭和45(1970)	1,418	133	9.4%	104,665	7,393	7.1%
昭和50(1975)	1,465	152	10.4%	111,940	8,865	7.9%
昭和55(1980)	1,507	175	11.6%	117,060	10,647	9.1%
昭和60(1985)	1,530	198	12.9%	121,049	12,468	10.3%
平成 2(1990)	1,515	233	15.4%	123,611	14,895	12.1%
平成 7(1995)	1,507	279	18.5%	125,570	18,261	14.6%
平成12(2000)	1,493	320	21.4%	126,926	22,005	17.4%
平成17(2005)	1,468	352	24.0%	127,768	25,672	20.2%
平成22(2010)	1,431	379	26.6%	128,057	29,246	23.0%
平成27(2015)	1,385	417	30.6%	127,095	33,465	26.6%
令和 2(2020)	1,333	445	33.4%	125,325	36,192	28.9%
令和 7(2025)	1,274	446	35.0%	122,544	36,771	30.0%
令和12(2030)	1,212	440	36.3%	119,125	37,160	31.2%
令和17(2035)	1,148	431	37.5%	115,216	37,817	32.8%
令和22(2040)	1,081	432	40.0%	110,919	39,206	35.3%
令和27(2045)	1,013	420	41.5%	106,421	39,192	36.8%
令和32(2050)				101,923	38,406	37.7%
令和37(2055)				97,441	37,042	38.0%
令和42(2060)				92,840	35,403	38.1%
令和47(2065)				88,077	33,810	38.4%

(注)

1 昭和30から平成27年の数値は、総務省統計局の国勢調査値である。

(総人口には年齢不詳の者を含む。高齢化率は、分母から不詳の者を除いて算出。)

2 令和2年以降の数値は、国立社会保障・人口問題研究所の推計値である。

(平成27年国勢調査による基準人口を基に推計。)

全国 日本将来推計人口(平成29年推計)

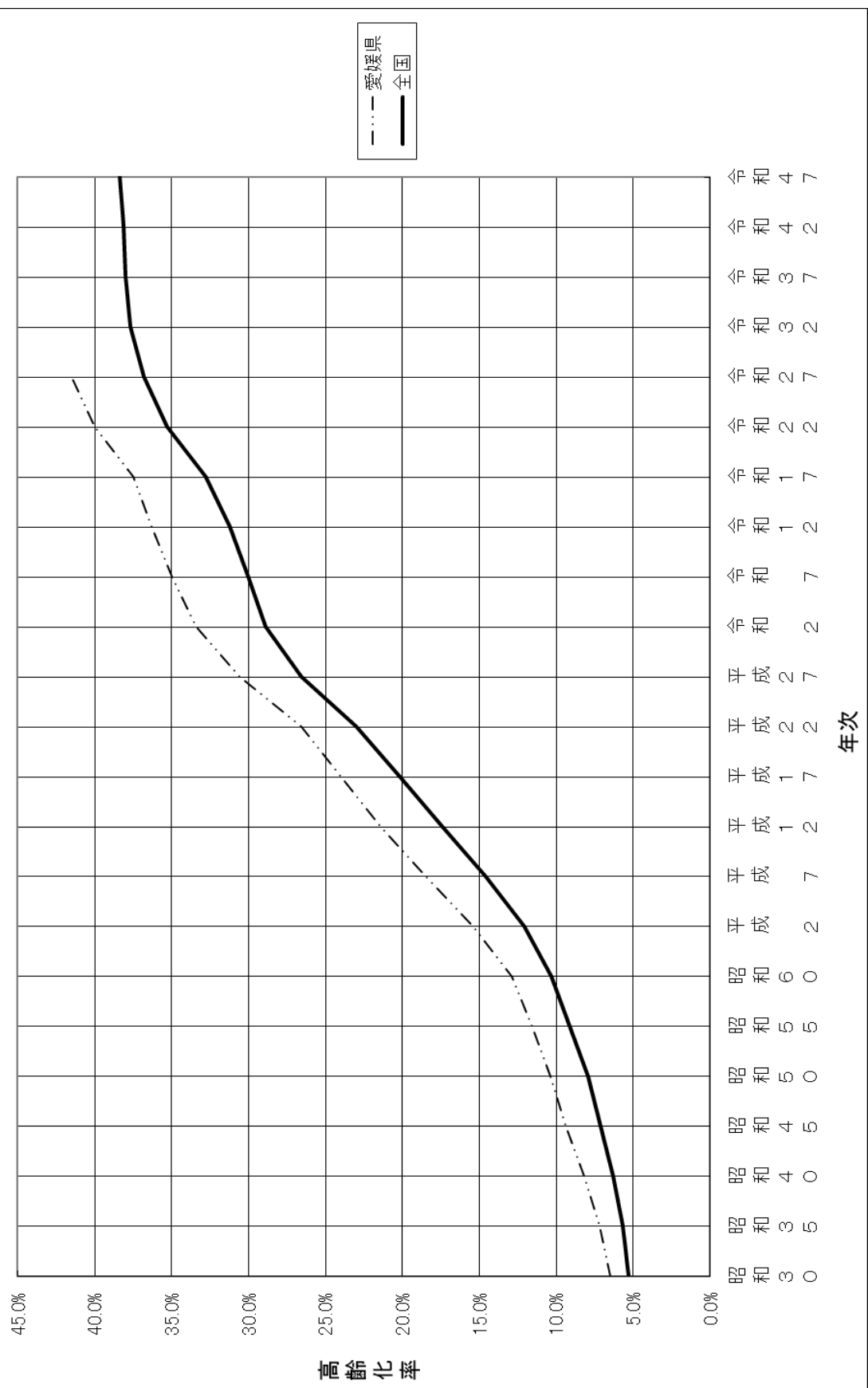
平成29年4月10日公表

愛媛県 日本地域別将来推計人口(平成30年推計)

平成30年3月30日公表

(令和32年以降は県別の数値の公表はない。)

全国と愛媛県の高齢化率の推移



都道府県別高齢者人口比率

(令和4年10月1日現在:総務省統計局)

都道府県名	総人口 千人	65歳以上人口 千人	高齢化率	順位
北海道	5,140	1,686	32.8%	18
青森県	1,204	419	34.8%	6
岩手県	1,181	408	34.5%	8
宮城県	2,280	659	28.9%	38
秋田県	930	359	38.6%	1
山形県	1,041	362	34.8%	7
福島県	1,790	586	32.7%	19
茨城県	2,840	864	30.4%	32
栃木県	1,909	572	30.0%	34
群馬県	1,913	589	30.8%	29
埼玉県	7,337	2,007	27.4%	42
千葉県	6,266	1,753	28.0%	40
東京都	14,038	3,202	22.8%	47
神奈川県	9,232	2,383	25.8%	44
新潟県	2,153	722	33.5%	13
富山県	1,017	335	32.9%	17
石川県	1,118	338	30.2%	33
福井県	753	235	31.2%	26
山梨県	802	252	31.4%	24
長野県	2,020	657	32.5%	20
岐阜県	1,946	604	31.0%	27
静岡県	3,582	1,101	30.7%	30
愛知県	7,495	1,920	25.6%	45
三重県	1,742	531	30.5%	31
滋賀県	1,409	378	26.8%	43
京都府	2,550	755	29.6%	37
大阪府	8,782	2,432	27.7%	41
兵庫県	5,402	1,608	29.8%	36
奈良県	1,306	423	32.4%	21
和歌山県	903	307	34.0%	9
鳥取県	544	180	33.1%	16
島根県	658	229	34.8%	5
岡山県	1,862	574	30.8%	28
広島県	2,760	826	29.9%	35
山口県	1,313	462	35.2%	3
徳島県	704	246	34.9%	4
香川県	934	302	32.3%	22
愛媛県	1,306	443	33.9%	11
高知県	676	244	36.1%	2
福岡県	5,116	1,449	28.3%	39
佐賀県	801	251	31.3%	25
長崎県	1,283	435	33.9%	12
熊本県	1,718	552	32.1%	23
大分県	1,107	376	34.0%	10
宮崎県	1,052	352	33.5%	15
鹿児島県	1,563	523	33.5%	14
沖縄県	1,468	344	23.4%	46
全国	124,947	36,236	29.0%	

(注)統計表単位未満は、四捨五入してあるので、合計の数字と内訳の計は必ずしも一致しない。

100歳以上の長寿者の推移

(単位:人,年)

年	全 国			愛 媛 県			全国平均寿命	
	男	女	計	男	女	計	男	女
60	359	1,381	1,740	9	38	47	74.78	80.48
61	361	1,490	1,851	4	30	34	75.23	80.93
62	462	1,809	2,271	3	38	41	75.61	81.39
63	562	2,106	2,668	6	52	58	75.54	81.30
H元	630	2,448	3,078	12	60	72	75.91	81.77
2	680	2,618	3,298	17	62	79	75.92	81.90
3	749	2,876	3,625	15	67	82	76.11	82.11
4	822	3,330	4,152	15	67	82	76.09	82.22
5	943	3,859	4,802	17	74	91	76.25	82.51
6	1,093	4,500	5,593	19	86	105	76.57	82.98
7	1,255	5,123	6,378	19	100	119	76.38	82.85
8	1,400	5,973	7,373	25	126	151	77.01	83.59
9	1,570	6,921	8,491	26	135	161	77.19	83.82
10	1,812	8,346	10,158	36	173	209	77.16	84.01
11	1,973	9,373	11,346	41	197	238	77.10	83.99
12	2,158	10,878	13,036	43	220	263	77.72	84.60
13	2,541	12,934	15,475	50	262	312	78.07	84.93
14	2,875	15,059	17,934	58	311	369	78.32	85.23
15	3,159	17,402	20,561	67	334	401	78.36	85.33
16	3,523	19,515	23,038	65	392	457	78.64	85.59
17	3,779	21,775	25,554	70	412	482	78.56	85.52
18	4,150	24,245	28,395	64	460	524	79.00	85.81
19	4,613	27,682	32,295	78	544	622	79.19	85.99
20	5,063	31,213	36,276	90	566	656	79.29	86.05
21	5,447	34,952	40,399	88	630	718	79.59	86.44
22	5,869	38,580	44,449	86	658	744	79.55	86.30
23	6,162	41,594	47,756	95	696	791	79.44	85.90
24	6,534	44,842	51,376	107	728	835	79.94	86.41
25	6,791	47,606	54,397	132	819	951	80.21	86.61
26	7,586	51,234	58,820	119	844	963	80.50	86.83
27	7,840	53,728	61,568	113	836	949	80.75	86.99
28	8,167	57,525	65,692	122	930	1,052	80.98	87.14
29	8,192	59,579	67,771	128	988	1,116	81.09	87.26
30	8,331	61,454	69,785	124	1,016	1,140	81.25	87.32
R元	8,464	62,810	71,274	120	988	1,108	81.41	87.45
2	9,475	70,975	80,450	160	1,123	1,283	81.56	87.71
3	10,060	76,450	86,510	176	1,219	1,395	81.47	87.57
4	10,365	80,161	90,526	173	1,321	1,494	---	---

(注) 100歳以上の長寿者は、各年9月1日現在の住民基本台帳による都道府県・指定都市・中核市からの報告数。(厚生労働省調査)(平成18年度は8月15日現在、平成30年度は9月6日現在)

年齢時点:各年9月15日現在。(平成20年度以前は9月末日現在)

全国平均寿命は、国勢調査の年は**完全生命表**。それ以外については簡易生命表による。

都道府県別100歳以上長寿者比率

都道府県名	総人口 千人	100歳以上人口 人	人口10万人に 対する100歳 以上長寿者数	順位
北海道	5,183	4,440	85.66	28
青森県	1,221	864	70.76	36
岩手県	1,196	1,075	89.88	26
宮城県	2,290	1,541	67.29	38
秋田県	945	916	96.93	19
山形県	1,055	1,036	98.20	17
福島県	1,812	1,577	87.03	27
茨城県	2,852	1,831	64.20	41
栃木県	1,921	1,244	64.76	40
群馬県	1,927	1,463	75.92	33
埼玉県	7,340	3,202	43.62	47
千葉県	6,275	3,199	50.98	45
東京都	14,010	7,298	52.09	42
神奈川県	9,236	4,808	52.06	43
新潟県	2,177	2,343	107.63	13
富山県	1,025	1,032	100.68	15
石川県	1,125	1,025	91.11	24
福井県	760	701	92.24	23
山梨県	805	867	107.70	12
長野県	2,033	2,349	115.54	6
岐阜県	1,961	1,499	76.44	32
静岡県	3,608	2,679	74.25	34
愛知県	7,517	3,366	44.78	46
三重県	1,756	1,244	70.84	35
滋賀県	1,411	919	65.13	39
京都府	2,561	2,047	79.93	29
大阪府	8,806	4,564	51.83	44
兵庫県	5,432	3,797	69.90	37
奈良県	1,315	1,010	76.81	31
和歌山県	914	879	96.17	20
鳥取県	549	728	132.60	3
島根県	665	947	142.41	1
岡山県	1,876	1,819	96.96	18
広島県	2,780	2,656	95.54	21
山口県	1,328	1,523	114.68	7
徳島県	712	666	93.54	22
香川県	942	1,041	110.51	10
愛媛県	1,321	1,494	113.10	8
高知県	684	936	136.84	2
福岡県	5,124	3,981	77.69	30
佐賀県	806	799	99.13	16
長崎県	1,297	1,398	107.79	11
熊本県	1,728	2,042	118.17	5
大分県	1,114	1,175	105.48	14
宮崎県	1,061	1,198	112.91	9
鹿児島県	1,576	1,974	125.25	4
沖縄県	1,468	1,334	90.87	25
全国	125,502	90,526	72.13	

(注)厚生労働省公表値(令和4年9月16日)

- ・総人口は、総務省統計局「令和3年10月1日現在人口推計」
(千人未満は四捨五入のため、単純合計と相違する場合がある。)
- ・100歳以上人口は、令和4年9月1日現在の住民基本台帳による都道府県・指定都市・中核市からの報告数。(厚生労働省調査)

我が国の平均寿命の推移

(単位:年)

年 次	男	女
大正10年～大正14年	42.06	43.20
大正15年～昭和 5年	44.82	46.54
昭和10年～昭和11年	46.92	49.63
昭和22年※	50.06	53.96
昭和25年～昭和27年※	59.57	62.97
昭和30年※	63.60	67.75
昭和35年※	65.32	70.19
昭和40年※	67.74	72.92
昭和45年※	69.31	74.66
昭和50年※	71.73	76.89
昭和55年※	73.35	78.76
昭和60年※	74.78	80.48
平成 2年※	75.92	81.90
平成 3年	76.11	82.11
平成 4年	76.09	82.22
平成 5年	76.25	82.51
平成 6年	76.57	82.98
平成 7年※	76.38 (76.46)	82.85 (82.96)
平成 8年	77.01	83.59
平成 9年	77.19	83.82
平成10年	77.16	84.01
平成11年	77.10	83.99
平成12年※	77.72	84.60
平成13年	78.07	84.93
平成14年	78.32	85.23
平成15年	78.36	85.33
平成16年	78.64	85.59
平成17年※	78.56	85.52
平成18年	79.00	85.81
平成19年	79.19	85.99
平成20年	79.29	86.05
平成21年	79.59	86.44
平成22年※	79.55	86.30
平成23年	79.44 (79.70)	85.90 (86.24)
平成24年	79.94	86.41
平成25年	80.21	86.61
平成26年	80.50	86.83
平成27年※	80.75	86.99
平成28年	80.98	87.14
平成29年	81.09	87.26
平成30年	81.25	87.32
令和 元年	81.41	87.45
令和 2年※	81.56	87.71
令和 3年	81.47	87.57

大正10年～昭和11年 内閣統計局「生命表」による。

昭和22年以降 厚生労働省大臣官房統計情報部(注)「完全生命表」(※)、「簡易生命表」(※以外)による。

()の数値は、震災(阪神・淡路、東日本大震災)がなかったと仮定した場合の数値。

(注)平成27年以降、厚生労働省政策統括官付参事官付人口動態・保健社会統計室

平均寿命の国際比較

(単位:年)

地域	国名	作成基礎期間	男	女
アジア	日本	2021	81.47	87.57
	バングラデシュ	2020	71.2	74.5
	中国	2015	73.64	79.43
	キプロス	2019	80.1	84.2
	インド	2015 - 2019	68.4	71.1
	インドネシア	2020	71.49	75.27
	イラン	2016	72.5	75.5
	イスラエル	2016 - 2020	80.80	84.68
	マレーシア	2021	73.2	78.3
	フィリピン	2015 - 2020	69.93	75.91
	カタール	2018	79.1	82.4
	韓国	2020	80.5	86.5
	シンガポール	2021	81.1	85.9
	タイ	2020	73.2	80.3
トルコ	2017 - 2019	75.94	81.30	
ヨーロッパ	オーストリア	2021	78.80	83.76
	ベルギー	2020	78.52	83.05
	チェコ	2021	74.09	80.51
	デンマーク	2020 - 2021	79.62	83.42
	フィンランド	2021	79.15	84.46
	フランス	2021	79.26	85.37
	ドイツ	2018 - 2020	78.64	83.40
	ギリシャ	2019	78.68	83.57
	アイスランド	2021	80.9	84.1
	イタリア	2021	80.135	84.691
	オランダ	2020	79.67	83.08
	ノルウェー	2021	81.59	84.73
	ポーランド	2020	72.61	80.71
	ロシア	2020	66.49	76.43
	スペイン	2021	80.24	85.83
	スウェーデン	2021	81.21	84.82
	スイス	2021	81.6	85.6
	ウクライナ	2018	66.69	76.72
	イギリス	2018 - 2020	79.04	82.86
	北アメリカ	カナダ	2018 - 2020	79.82
コスタリカ		2020	78.05	83.18
メキシコ		2021	72.5	78.2
アメリカ合衆国		2020	74.2	79.9
南アメリカ	アルゼンチン	2020	74.90	81.44
	ブラジル	2020	73.31	80.31
	チリ	2019 - 2020	77.87	83.42
	コロンビア	2020 - 2021	73.69	80.04
	ペルー	2015 - 2020	73.7	79.2
アフリカ	アルジェリア	2019	77.2	78.6
	コンゴ民主共和国	2018	56.5	59.7
	エジプト	2021	73.4	75.9
	南アフリカ	2020	62.5	68.5
	チュニジア	2019	74.5	78.1
オセアニア	オーストラリア	2018 - 2020	81.19	85.34
	ニュージーランド	2019 - 2021	80.48	84.06

厚生労働省政策統括官付参事官付人口動態・保健社会統計室
(令和3年簡易生命表中 平均寿命の国際比較より)

都道府県別平均寿命

都道府県名	男		女	
	平均寿命(年)	順位	平均寿命(年)	順位
北海道	80.92	39	87.08	42
青森県	79.27	47	86.33	47
岩手県	80.64	44	87.05	43
宮城県	81.70	18	87.51	29
秋田県	80.48	46	87.10	41
山形県	81.39	26	87.38	35
福島県	80.60	45	86.81	46
茨城県	80.89	40	86.94	44
栃木県	81.00	37	86.89	45
群馬県	81.13	33	87.18	40
埼玉県	81.44	24	87.31	39
千葉県	81.45	23	87.50	30
東京都	81.77	14	87.86	17
神奈川県	82.04	5	87.89	15
新潟県	81.29	29	87.57	25
富山県	81.74	15	87.97	10
石川県	82.00	6	88.11	8
福井県	81.98	7	87.84	19
山梨県	81.71	17	87.94	12
長野県	82.68	2	88.23	4
岐阜県	81.90	11	87.51	28
静岡県	81.59	21	87.48	31
愛知県	81.77	13	87.52	27
三重県	81.68	19	87.59	24
滋賀県	82.73	1	88.26	2
京都府	82.24	4	88.25	3
大阪府	80.81	41	87.37	36
兵庫県	81.72	16	87.90	14
奈良県	82.40	3	87.95	11
和歌山県	81.03	35	87.36	37
鳥取県	81.34	28	87.91	13
島根県	81.63	20	88.21	6
岡山県	81.90	10	88.29	1
広島県	81.95	8	88.16	7
山口県	81.12	34	87.43	32
徳島県	81.27	30	87.42	33
香川県	81.56	22	87.64	22
愛媛県	81.13	32	87.34	38
高知県	80.79	42	87.84	18
福岡県	81.38	27	87.70	21
佐賀県	81.41	25	87.78	20
長崎県	81.01	36	87.41	34
熊本県	81.91	9	88.22	5
大分県	81.88	12	87.99	9
宮崎県	81.15	31	87.60	23
鹿児島県	80.95	38	87.53	26
沖縄県	80.73	43	87.88	16
全国	81.49		87.60	

厚生労働省政策統括官付参事官付人口動態・保健社会統計室
「令和2年都道府県別生命表の概況」 令和4年12月23日公表

県内の単身高齢者数（市町別：参考値）

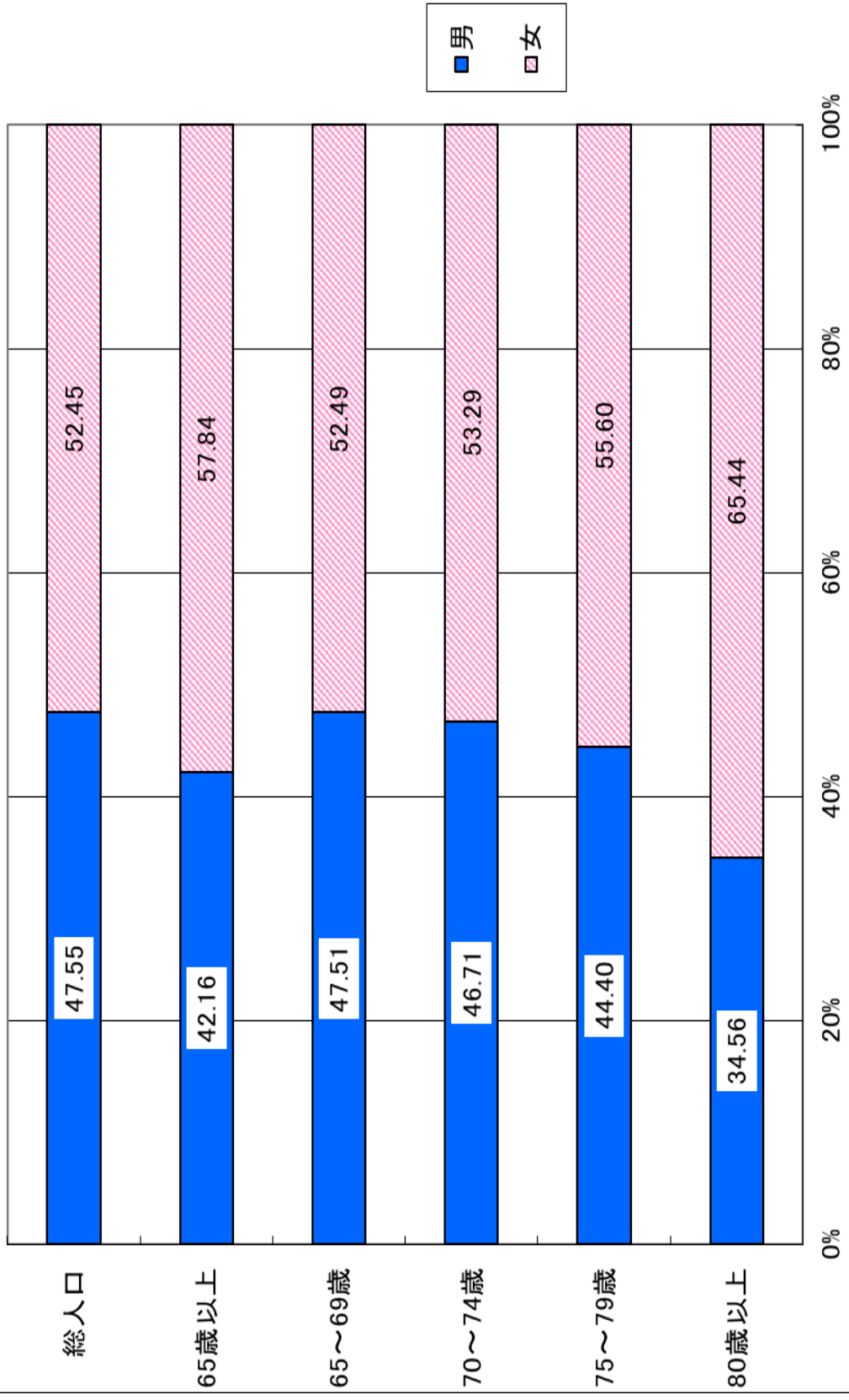
	R4		R5		調査方法
	高齢者人口	うち単身者数	高齢者人口	うち単身者数	
松山市	144,378	50,163	144,674	51,070	住基台帳から算出
今治市	54,575	9,162	53,938	8,996	民生委員等による調査
宇和島市	28,420	8,411	28,096	8,739	住基台帳から算出
八幡浜市	13,046	3,872	12,862	3,833	住基台帳から算出
新居浜市	37,754	4,241	37,328	4,128	民生委員等による調査
西条市	34,925	6,859	34,749	7,268	住基台帳から算出
大洲市	15,159	3,868	15,145	3,986	住基台帳から算出
伊予市	12,318	3,225	12,360	3,307	住基台帳から算出
四国中央市	27,963	4,906	27,840	5,040	住基台帳から算出
西予市	15,630	4,851	15,353	4,886	住基台帳から算出
東温市	10,502	1,837	10,590	1,868	住基台帳から算出
上島町	3,005	886	2,947	915	住基台帳から算出
久万高原町	3,750	1,435	3,643	1,418	住基台帳から算出
松前町	9,566	2,610	9,638	2,644	住基台帳から算出
砥部町	7,018	1,915	7,063	1,999	住基台帳から算出
内子町	6,367	1,310	6,323	1,438	住基台帳から算出
伊方町	4,152	1,268	4,030	1,250	住基台帳から算出
松野町	1,737	503	1,705	504	住基台帳から算出
鬼北町	4,451	1,952	4,380	1,775	住基台帳から算出
愛南町	9,058	2,541	8,942	2,601	住基台帳から算出
計	443,774	115,815	441,606	117,665	単位（人）

※各年4月1日現在（長寿介護課調査：市町報告値をとりまとめたもの）

※調査方法は各市町ごとに異なります。

※国勢調査とは調査手法が異なるため、結果は一致しません。

県内高齢者の男女比率



令和5年4月1日現在：長寿介護課調査