

# 高齢者人口等統計表

(令和6年度)

長寿介護課

## も く じ

### ○高齢者人口の状況

令和6年度市町別65歳以上人口の状況	1
令和6年度市町別総人口、60歳以上、65歳以上の人口	2
70歳以上、75歳以上、80歳以上の人口	3
愛媛県高齢者(65歳以上)人口の推移	4～
高齢者(65歳以上)人口の推移	6～
都道府県別高齢者人口比率	8

### ○長寿者の状況

100歳以上の長寿者の推移	9
都道府県別100歳以上長寿者比率	10

### ○平均寿命の状況

我が国の平均寿命の推移	11
平均寿命の国際比較	12
都道府県別平均寿命	13

### ○単身高齢者の状況

県内の単身高齢者数	14
-----------	----

### ○その他

参考資料	15
------	----

#### 〔出典〕

長寿介護課	: P1～5, P14～15
総務省	: P6～8, P10～11
国立社会保障・人口問題研究所	: P6～7
厚生労働省	: P9～13

## 令和6年度市町別65歳以上人口の状況

市町名	市町の 総人口(人)	65歳以上の				高齢化率	順位		
		人口(人)	前期高齢者	総人口比	後期高齢者			総人口比	
市	松山市	497,887	145,483	65,908	13.24%	79,575	15.98%	29.22%	20
	今治市	148,925	53,575	22,043	14.80%	31,532	21.17%	35.97%	12
	宇和島市	67,898	27,861	11,974	17.64%	15,887	23.40%	41.03%	10
	八幡浜市	30,323	12,713	5,267	17.37%	7,446	24.56%	41.93%	9
	新居浜市	113,466	37,150	15,388	13.56%	21,762	19.18%	32.74%	17
	西条市	103,972	34,682	15,316	14.73%	19,366	18.63%	33.36%	16
	大洲市	39,533	15,121	6,753	17.08%	8,368	21.17%	38.25%	11
	伊予市	35,409	12,414	5,529	15.61%	6,885	19.44%	35.06%	14
	四国中央市	81,648	27,813	12,396	15.18%	15,417	18.88%	34.06%	15
	西予市	34,191	15,182	5,964	17.44%	9,218	26.96%	44.40%	7
	東温市	32,974	10,602	4,986	15.12%	5,616	17.03%	32.15%	18
市計	1,186,226	392,596	171,524	14.46%	221,072	18.64%	33.10%		
町	上島町	6,061	2,894	1,113	18.36%	1,781	29.38%	47.75%	3
	久万高原町	7,079	3,554	1,339	18.92%	2,215	31.29%	50.20%	1
	松前町	30,215	9,683	4,291	14.20%	5,392	17.85%	32.05%	19
	砥部町	20,280	7,124	3,315	16.35%	3,809	18.78%	35.13%	13
	内子町	14,952	6,278	2,640	17.66%	3,638	24.33%	41.99%	8
	伊方町	7,934	3,955	1,674	21.10%	2,281	28.75%	49.85%	2
	松野町	3,529	1,658	704	19.95%	954	27.03%	46.98%	5
	鬼北町	9,246	4,286	1,809	19.57%	2,477	26.79%	46.36%	6
	愛南町	18,878	8,870	3,955	20.95%	4,915	26.04%	46.99%	4
町計	118,174	48,302	20,840	17.64%	27,462	23.24%	40.87%		

地方局	東予地方局	454,072	156,114	66,256	14.59%	89,858	19.79%	34.38%	2
	中予地方局	623,844	188,860	85,368	13.68%	103,492	16.59%	30.27%	3
	南予地方局	226,484	95,924	40,740	17.99%	55,184	24.37%	42.35%	1
県計	1,304,400	440,898	192,364	14.75%	248,534	19.05%	33.80%		

(構成比: 100.00% 43.63% 56.37%)

(注1) 市町の人口は、令和6年4月1日現在の住民基本台帳に基づく数値。

(注2) 前期高齢者・・・65歳以上74歳以下の高齢者， 後期高齢者・・・75歳以上の高齢者  
(長寿介護課調査)

## 令和6年度総人口、60歳以上の人口、65歳以上の人口

市町名		総人口(人)			60歳以上の人口(人)			65歳以上の人口(人)		
		男	女	計	男	女	計	男	女	計
市	松山市	233,732	264,155	497,887	75,165	101,178	176,343	60,669	84,814	145,483
	今治市	71,124	77,801	148,925	26,745	35,894	62,639	22,416	31,159	53,575
	宇和島市	32,004	35,894	67,898	13,835	18,703	32,538	11,581	16,280	27,861
	八幡浜市	14,283	16,040	30,323	6,437	8,430	14,867	5,342	7,371	12,713
	新居浜市	54,805	58,661	113,466	18,765	25,056	43,821	15,457	21,693	37,150
	西条市	50,474	53,498	103,972	18,022	23,281	41,303	14,825	19,857	34,682
	大洲市	18,984	20,549	39,533	7,969	9,869	17,838	6,589	8,532	15,121
	伊予市	16,769	18,640	35,409	6,336	8,362	14,698	5,251	7,163	12,414
	四国中央市	40,125	41,523	81,648	14,605	18,371	32,976	12,077	15,736	27,813
	西予市	16,263	17,928	34,191	7,580	9,876	17,456	6,455	8,727	15,182
	東温市	15,594	17,380	32,974	5,516	7,097	12,613	4,556	6,046	10,602
市計		564,157	622,069	1,186,226	200,975	266,117	467,092	165,218	227,378	392,596
町	上島町	3,159	2,902	6,061	1,440	1,814	3,254	1,267	1,627	2,894
	久万高原町	3,418	3,661	7,079	1,841	2,286	4,127	1,549	2,005	3,554
	松前町	14,236	15,979	30,215	4,962	6,531	11,493	4,103	5,580	9,683
	砥部町	9,599	10,681	20,280	3,673	4,722	8,395	3,075	4,049	7,124
	内子町	7,189	7,763	14,952	3,275	4,016	7,291	2,758	3,520	6,278
	伊方町	3,842	4,092	7,934	2,053	2,511	4,564	1,736	2,219	3,955
	松野町	1,675	1,854	3,529	833	1,071	1,904	710	948	1,658
	鬼北町	4,315	4,931	9,246	2,187	2,808	4,995	1,816	2,470	4,286
	愛南町	8,953	9,925	18,878	4,428	5,859	10,287	3,741	5,129	8,870
町計		56,386	61,788	118,174	24,692	31,618	56,310	20,755	27,547	48,302

地方局	東予地方局	219,687	234,385	454,072	79,577	104,416	183,993	66,042	90,072	156,114
	中予地方局	293,348	330,496	623,844	97,493	130,176	227,669	79,203	109,657	188,860
	南予地方局	107,508	118,976	226,484	48,597	63,143	111,740	40,728	55,196	95,924
県計		620,543	683,857	1,304,400	225,667	297,735	523,402	185,973	254,925	440,898

(注1) 市町の人口は、令和6年4月1日現在の住民基本台帳に基づく数値。

(長寿介護課調査)

## 令和6年度70歳以上の人口、75歳以上の人口、80歳以上の人口

市町名		70歳以上の人口(人)			75歳以上の人口(人)			80歳以上の人口(人)		
		男	女	計	男	女	計	男	女	計
市	松山市	46,269	68,249	114,518	30,314	49,261	79,575	16,919	32,028	48,947
	今治市	17,928	26,086	44,014	12,196	19,336	31,532	6,854	12,580	19,434
	宇和島市	9,032	13,428	22,460	5,948	9,939	15,887	3,200	6,660	9,860
	八幡浜市	4,188	6,091	10,279	2,838	4,608	7,446	1,657	3,159	4,816
	新居浜市	12,281	18,120	30,401	8,339	13,423	21,762	4,631	8,775	13,406
	西条市	11,479	16,233	27,712	7,551	11,815	19,366	4,326	7,997	12,323
	大洲市	5,062	6,933	11,995	3,281	5,087	8,368	1,935	3,575	5,510
	伊予市	4,027	5,825	9,852	2,657	4,228	6,885	1,483	2,857	4,340
	四国中央市	9,300	12,835	22,135	6,085	9,332	15,417	3,406	6,210	9,616
	西予市	5,170	7,407	12,577	3,541	5,677	9,218	2,107	4,016	6,123
	東温市	3,426	4,773	8,199	2,196	3,420	5,616	1,247	2,265	3,512
市計		128,162	185,980	314,142	84,946	136,126	221,072	47,765	90,122	137,887
町	上島町	1,057	1,387	2,444	729	1,052	1,781	415	727	1,142
	久万高原町	1,197	1,708	2,905	850	1,365	2,215	582	1,081	1,663
	松前町	3,146	4,488	7,634	2,104	3,288	5,392	1,224	2,143	3,367
	砥部町	2,369	3,246	5,615	1,517	2,292	3,809	857	1,451	2,308
	内子町	2,124	2,903	5,027	1,426	2,212	3,638	882	1,600	2,482
	伊方町	1,316	1,853	3,169	874	1,407	2,281	518	1,047	1,565
	松野町	568	799	1,367	369	585	954	228	418	646
	鬼北町	1,437	2,055	3,492	937	1,540	2,477	544	1,092	1,636
	愛南町	2,945	4,189	7,134	1,900	3,015	4,915	1,070	2,017	3,087
町計		16,159	22,628	38,787	10,706	16,756	27,462	6,320	11,576	17,896

地方局	東予地方局	52,045	74,661	126,706	34,900	54,958	89,858	19,632	36,289	55,921
	中予地方局	60,434	88,289	148,723	39,638	63,854	103,492	22,312	41,825	64,137
	南予地方局	31,842	45,658	77,500	21,114	34,070	55,184	12,141	23,584	35,725
県計		144,321	208,608	352,929	95,652	152,882	248,534	54,085	101,698	155,783

(注1) 市町の人口は、令和6年4月1日現在の住民基本台帳に基づく数値。

(長寿介護課調査)

### 愛媛県高齢者(65歳以上)人口の推移

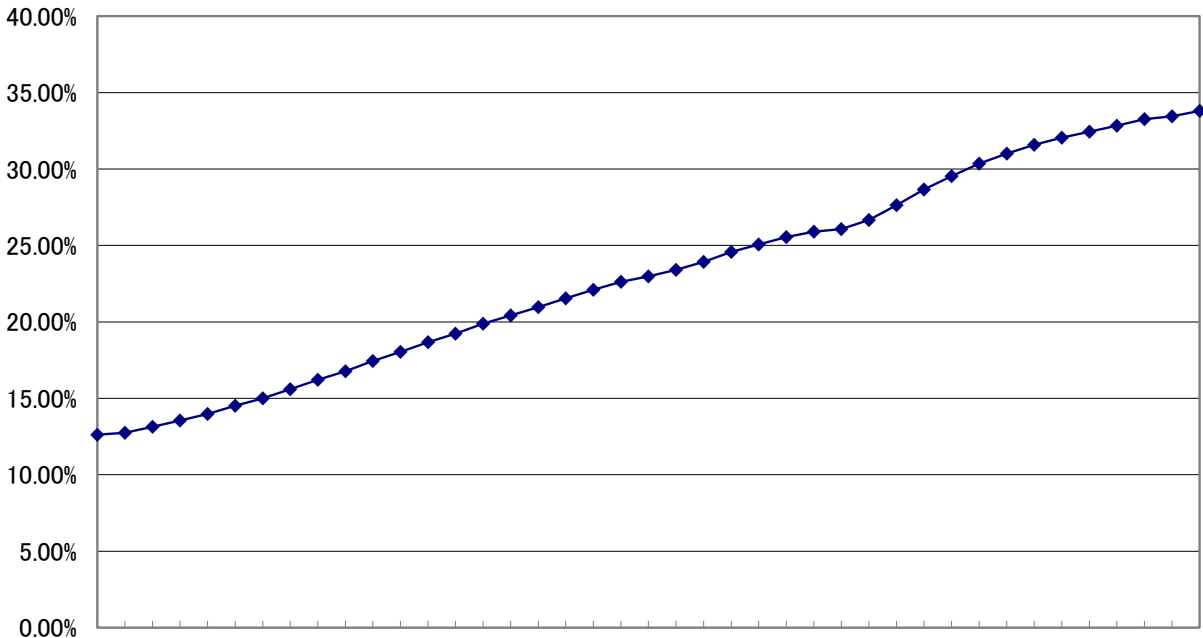
	総人口(人)	65歳以上(人)	高齢化率
昭和59年	1,512,258	190,844	12.62%
昭和60年	1,538,108	196,002	12.74%
昭和61年	1,539,255	202,147	13.13%
昭和62年	1,539,828	208,489	13.54%
昭和63年	1,536,234	214,670	13.97%
平成元年	1,533,655	222,723	14.52%
平成2年	1,532,584	229,825	15.00%
平成3年	1,532,263	238,960	15.60%
平成4年	1,527,131	247,669	16.22%
平成5年	1,526,260	256,080	16.78%
平成6年	1,525,342	266,030	17.44%
平成7年	1,525,584	275,301	18.05%
平成8年	1,523,644	284,371	18.66%
平成9年	1,521,854	292,697	19.23%
平成10年	1,520,858	302,267	19.87%
平成11年	1,517,321	309,917	20.43%
平成12年	1,512,346	317,002	20.96%
平成13年	1,509,468	325,262	21.55%
平成14年	1,505,687	332,835	22.11%
平成15年	1,503,285	340,023	22.62%
平成16年	1,497,860	344,103	22.97%
平成17年	1,491,031	348,993	23.41%
平成18年	1,483,435	354,906	23.92%
平成19年	1,476,731	363,018	24.58%
平成20年	1,469,347	368,225	25.06%
平成21年	1,462,743	373,754	25.55%
平成22年	1,464,595	379,459	25.91%
平成23年	1,457,280	379,794	26.06%
平成24年	1,447,287	385,799	26.66%
平成25年	1,438,612	397,589	27.64%
平成26年	1,428,946	409,546	28.66%
平成27年	1,420,283	419,554	29.54%
平成28年	1,410,463	428,008	30.35%
平成29年	1,399,453	434,035	31.01%
平成30年	1,387,133	438,049	31.58%
令和元年	1,374,887	440,710	32.05%
令和2年	1,362,859	442,170	32.44%
令和3年	1,350,801	443,576	32.84%
令和4年	1,334,438	443,774	33.26%
令和5年	1,320,035	441,606	33.45%
令和6年	1,304,400	440,898	33.80%

(注1) 市町が公表している各年4月1日現在の住民基本台帳に基づく数値より算出。(長寿介護課調査)

(注2) 21年以前は、一部の市町の外国人登録者を含んでいない。

### 愛媛県の高齢化率の推移

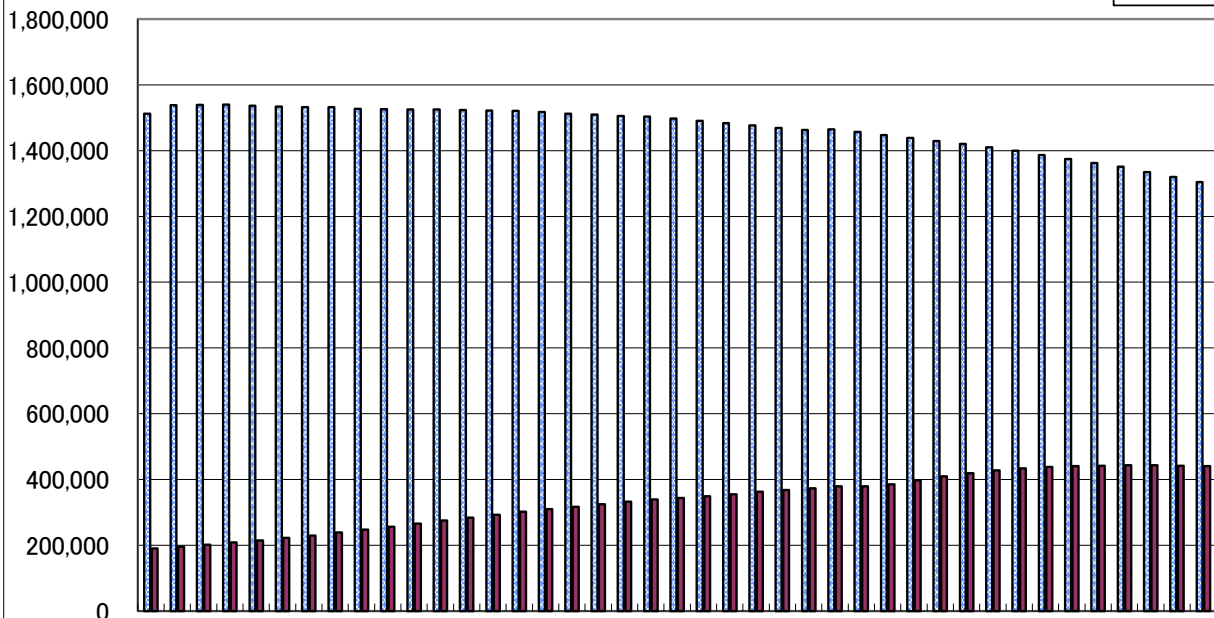
◆ 高齢化率



昭和55年 昭和56年 昭和57年 昭和58年 昭和59年 昭和60年 昭和61年 昭和62年 昭和63年 昭和64年 昭和65年 昭和66年 昭和67年 昭和68年 昭和69年 昭和70年 昭和71年 昭和72年 昭和73年 昭和74年 昭和75年 昭和76年 昭和77年 昭和78年 昭和79年 昭和80年 昭和81年 昭和82年 昭和83年 昭和84年 昭和85年 昭和86年 昭和87年 昭和88年 昭和89年 昭和90年 昭和91年 昭和92年 昭和93年 昭和94年 昭和95年 昭和96年 昭和97年 昭和98年 昭和99年 平成元年 平成2年 平成3年 平成4年 平成5年 平成6年 平成7年 平成8年 平成9年 平成10年 平成11年 平成12年 平成13年 平成14年 平成15年 平成16年 平成17年 平成18年 平成19年 平成20年 平成21年 平成22年 平成23年 平成24年 平成25年 令和元年 令和2年 令和3年 令和4年 令和5年 令和6年 令和7年 令和8年 令和9年 令和10年 令和11年 令和12年 令和13年 令和14年 令和15年 令和16年 令和17年 令和18年 令和19年 令和20年 令和21年 令和22年 令和23年 令和24年 令和25年

### 県内総人口と高齢者人口の推移

■ 総人口(人)  
■ 65歳以上(人)



昭和55年 昭和56年 昭和57年 昭和58年 昭和59年 昭和60年 昭和61年 昭和62年 昭和63年 昭和64年 昭和65年 昭和66年 昭和67年 昭和68年 昭和69年 昭和70年 昭和71年 昭和72年 昭和73年 昭和74年 昭和75年 昭和76年 昭和77年 昭和78年 昭和79年 昭和80年 昭和81年 昭和82年 昭和83年 昭和84年 昭和85年 昭和86年 昭和87年 昭和88年 昭和89年 昭和90年 昭和91年 昭和92年 昭和93年 昭和94年 昭和95年 昭和96年 昭和97年 昭和98年 昭和99年 平成元年 平成2年 平成3年 平成4年 平成5年 平成6年 平成7年 平成8年 平成9年 平成10年 平成11年 平成12年 平成13年 平成14年 平成15年 平成16年 平成17年 平成18年 平成19年 平成20年 平成21年 平成22年 平成23年 平成24年 平成25年 令和元年 令和2年 令和3年 令和4年 令和5年 令和6年 令和7年 令和8年 令和9年 令和10年 令和11年 令和12年 令和13年 令和14年 令和15年 令和16年 令和17年 令和18年 令和19年 令和20年 令和21年 令和22年 令和23年 令和24年 令和25年

(注1) 市町が公表している各年4月1日現在の住民基本台帳に基づく数値より算出。(長寿介護課調査)

(注2) 21年以前は、一部の市町の外国人登録者を含んでいない。

## 高齢者(65歳以上)人口の推移(各年10月1日現在)

(単位:千人)

年次	愛媛県			全国		
	総人口	65歳以上	高齢化率	総人口	65歳以上	高齢化率
昭和30(1955)	1,541	100	6.5%	90,077	4,786	5.3%
昭和35(1960)	1,501	108	7.2%	94,302	5,398	5.7%
昭和40(1965)	1,446	119	8.2%	99,209	6,236	6.3%
昭和45(1970)	1,418	133	9.4%	104,665	7,393	7.1%
昭和50(1975)	1,465	152	10.4%	111,940	8,865	7.9%
昭和55(1980)	1,507	175	11.6%	117,060	10,647	9.1%
昭和60(1985)	1,530	198	12.9%	121,049	12,468	10.3%
平成 2(1990)	1,515	233	15.4%	123,611	14,895	12.1%
平成 7(1995)	1,507	279	18.5%	125,570	18,261	14.6%
平成12(2000)	1,493	320	21.4%	126,926	22,005	17.4%
平成17(2005)	1,468	352	24.0%	127,768	25,672	20.2%
平成22(2010)	1,431	379	26.6%	128,057	29,246	23.0%
平成27(2015)	1,385	417	30.6%	127,095	33,465	26.6%
令和 2(2020)	1,335	434	33.4%	126,146	35,336	28.7%
令和 7(2025)	1,267	443	35.0%	123,262	36,529	29.6%
令和12(2030)	1,203	436	36.3%	120,116	36,962	30.8%
令和17(2035)	1,139	428	37.5%	116,639	37,732	32.3%
令和22(2040)	1,074	431	40.2%	112,837	39,285	34.8%
令和27(2045)	1,008	423	41.9%	108,801	39,451	36.3%
令和32(2050)	945	406	43.0%	104,686	38,878	37.1%
令和37(2055)				100,508	37,779	37.6%
令和42(2060)				96,148	36,437	37.9%
令和47(2065)				91,587	35,134	38.4%
令和52(2070)				86,996	33,671	38.7%

(注)

1 昭和30から令和2年の数値は、総務省統計局の国勢調査値である。

(総人口には年齢不詳の者を含む。高齢化率は、分母から不詳の者を除いて算出。)

2 令和7年以降の数値は、国立社会保障・人口問題研究所の推計値である。

(令和2年国勢調査による基準人口を基に推計。)

全国 日本将来推計人口(令和5年推計)

令和5年 4月26日公表

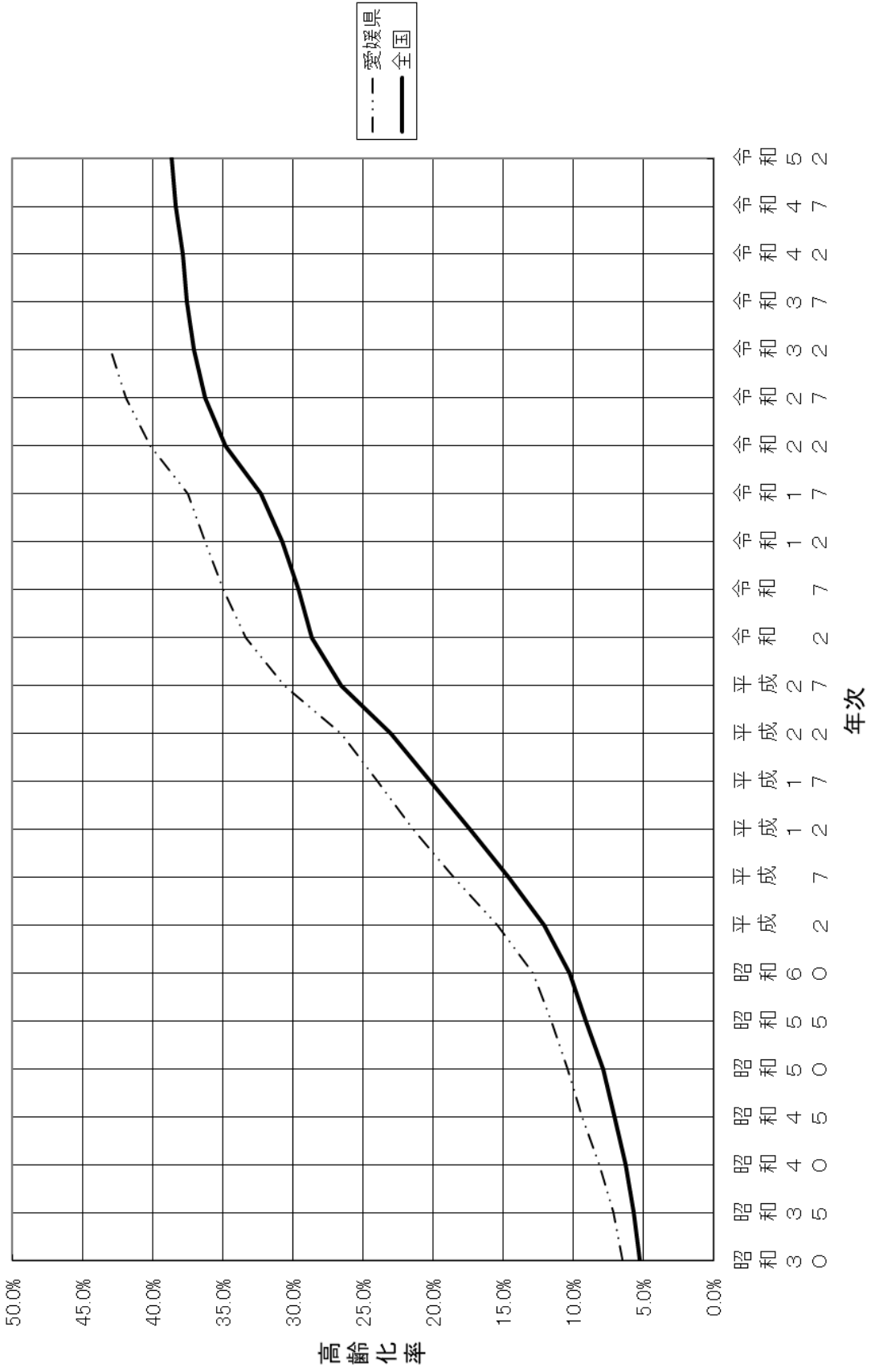
愛媛県 日本の地域別将来推計人口(令和5年推計)

令和5年12月22日公表

(令和37年以降は県別の数値の公表はない。)



# 全国と愛媛県の高齢化率の推移



## 都道府県別高齢者人口比率

(令和5年10月1日現在：総務省統計局)

都道府県名	総人口 千人	65歳以上人口 千人	高齢化率	順位
北海道	5,092	1,681	33.0%	19
青森県	1,184	417	35.2%	5
岩手県	1,163	407	35.0%	7
宮城県	2,264	662	29.2%	38
秋田県	914	357	39.1%	1
山形県	1,026	361	35.2%	6
福島県	1,767	586	33.2%	17
茨城県	2,825	865	30.6%	32
栃木県	1,897	573	30.2%	34
群馬県	1,902	589	31.0%	30
埼玉県	7,331	2,012	27.4%	42
千葉県	6,257	1,756	28.1%	40
東京都	14,086	3,205	22.8%	47
神奈川県	9,229	2,390	25.9%	44
新潟県	2,126	720	33.9%	13
富山県	1,007	333	33.1%	18
石川県	1,109	338	30.5%	33
福井県	744	235	31.6%	26
山梨県	796	253	31.8%	24
長野県	2,004	655	32.7%	20
岐阜県	1,931	603	31.2%	27
静岡県	3,555	1,101	31.0%	29
愛知県	7,477	1,923	25.7%	45
三重県	1,727	529	30.6%	31
滋賀県	1,407	380	27.0%	43
京都府	2,535	753	29.7%	37
大阪府	8,763	2,424	27.7%	41
兵庫県	5,370	1,609	30.0%	36
奈良県	1,296	423	32.6%	21
和歌山県	892	305	34.2%	11
鳥取県	537	179	33.3%	16
島根県	650	227	34.9%	8
岡山県	1,847	573	31.0%	28
広島県	2,738	825	30.1%	35
山口県	1,298	459	35.4%	4
徳島県	695	246	35.4%	3
香川県	926	301	32.5%	22
愛媛県	1,291	441	34.2%	12
高知県	666	242	36.3%	2
福岡県	5,103	1,452	28.5%	39
佐賀県	795	252	31.7%	25
長崎県	1,267	435	34.3%	9
熊本県	1,709	552	32.3%	23
大分県	1,096	375	34.2%	10
宮崎県	1,042	351	33.7%	15
鹿児島県	1,549	524	33.8%	14
沖縄県	1,468	350	23.8%	46
全国	124,352	36,227	29.1%	

(注)統計表単位未満は、四捨五入してあるので、合計の数字と内訳の計は必ずしも一致しない。

## 100歳以上の長寿者の推移

(単位:人,年)

年	全 国			愛 媛 県			全国平均寿命	
	男	女	計	男	女	計	男	女
60	359	1,381	1,740	9	38	47	74.78	80.48
61	361	1,490	1,851	4	30	34	75.23	80.93
62	462	1,809	2,271	3	38	41	75.61	81.39
63	562	2,106	2,668	6	52	58	75.54	81.30
H元	630	2,448	3,078	12	60	72	75.91	81.77
2	680	2,618	3,298	17	62	79	75.92	81.90
3	749	2,876	3,625	15	67	82	76.11	82.11
4	822	3,330	4,152	15	67	82	76.09	82.22
5	943	3,859	4,802	17	74	91	76.25	82.51
6	1,093	4,500	5,593	19	86	105	76.57	82.98
7	1,255	5,123	6,378	19	100	119	76.38	82.85
8	1,400	5,973	7,373	25	126	151	77.01	83.59
9	1,570	6,921	8,491	26	135	161	77.19	83.82
10	1,812	8,346	10,158	36	173	209	77.16	84.01
11	1,973	9,373	11,346	41	197	238	77.10	83.99
12	2,158	10,878	13,036	43	220	263	77.72	84.60
13	2,541	12,934	15,475	50	262	312	78.07	84.93
14	2,875	15,059	17,934	58	311	369	78.32	85.23
15	3,159	17,402	20,561	67	334	401	78.36	85.33
16	3,523	19,515	23,038	65	392	457	78.64	85.59
17	3,779	21,775	25,554	70	412	482	78.56	85.52
18	4,150	24,245	28,395	64	460	524	79.00	85.81
19	4,613	27,682	32,295	78	544	622	79.19	85.99
20	5,063	31,213	36,276	90	566	656	79.29	86.05
21	5,447	34,952	40,399	88	630	718	79.59	86.44
22	5,869	38,580	44,449	86	658	744	79.55	86.30
23	6,162	41,594	47,756	95	696	791	79.44	85.90
24	6,534	44,842	51,376	107	728	835	79.94	86.41
25	6,791	47,606	54,397	132	819	951	80.21	86.61
26	7,586	51,234	58,820	119	844	963	80.50	86.83
27	7,840	53,728	61,568	113	836	949	80.75	86.99
28	8,167	57,525	65,692	122	930	1,052	80.98	87.14
29	8,192	59,579	67,771	128	988	1,116	81.09	87.26
30	8,331	61,454	69,785	124	1,016	1,140	81.25	87.32
R元	8,464	62,810	71,274	120	988	1,108	81.41	87.45
2	9,475	70,975	80,450	160	1,123	1,283	81.56	87.71
3	10,060	76,450	86,510	176	1,219	1,395	81.47	87.57
4	10,365	80,161	90,526	173	1,321	1,494	81.05	87.09
5	10,536	81,603	92,139	199	1,307	1,506	---	---

(注) 100歳以上の長寿者は、各年9月1日現在の住民基本台帳による都道府県・指定都市・中核市からの報告数。(厚生労働省調査)(平成18年度は8月15日現在、平成30年度は9月6日現在)

年齢時点:各年9月15日現在。(平成20年度以前は9月末日現在)

全国平均寿命は、国勢調査の年は**完全生命表**。それ以外については簡易生命表による。

## 都道府県別100歳以上長寿者比率

都道府県名	総人口 千人	100歳以上人口 人	人口10万人に 対する100歳 以上長寿者数	順位
北海道	5,140	4,634	90.16	25
青森県	1,204	820	68.11	38
岩手県	1,181	1,086	91.96	23
宮城県	2,280	1,589	69.69	37
秋田県	930	939	100.97	18
山形県	1,041	1,042	100.10	19
福島県	1,790	1,624	90.73	24
茨城県	2,840	1,854	65.28	40
栃木県	1,909	1,217	63.75	41
群馬県	1,913	1,473	77.00	34
埼玉県	7,337	3,286	44.79	47
千葉県	6,266	3,147	50.22	45
東京都	14,038	7,449	53.06	42
神奈川県	9,232	4,896	53.03	43
新潟県	2,153	2,342	108.78	12
富山県	1,017	970	95.38	22
石川県	1,118	968	86.58	27
福井県	753	670	88.98	26
山梨県	802	870	108.48	13
長野県	2,020	2,447	121.14	6
岐阜県	1,946	1,521	78.16	33
静岡県	3,582	2,808	78.39	32
愛知県	7,495	3,574	47.69	46
三重県	1,742	1,295	74.34	35
滋賀県	1,409	931	66.08	39
京都府	2,550	2,115	82.94	29
大阪府	8,782	4,645	52.89	44
兵庫県	5,402	3,853	71.33	36
奈良県	1,306	1,077	82.47	30
和歌山県	903	916	101.44	16
鳥取県	544	687	126.29	3
島根県	658	1,021	155.17	1
岡山県	1,862	1,799	96.62	21
広島県	2,760	2,738	99.20	20
山口県	1,313	1,585	120.72	7
徳島県	704	748	106.25	14
香川県	934	983	105.25	15
愛媛県	1,306	1,506	115.31	8
高知県	676	987	146.01	2
福岡県	5,116	4,022	78.62	31
佐賀県	801	812	101.37	17
長崎県	1,283	1,429	111.38	11
熊本県	1,718	2,151	125.20	5
大分県	1,107	1,233	111.38	10
宮崎県	1,052	1,172	111.41	9
鹿児島県	1,563	1,964	125.66	4
沖縄県	1,468	1,244	84.74	28
全国	124,947	92,139	73.74	

(注)厚生労働省公表値(令和5年9月15日)

・総人口は、総務省統計局「令和4年10月1日現在人口推計」  
(千人未満は四捨五入のため、単純合計と相違する場合がある。)

・100歳以上人口は、令和5年9月1日現在の住民基本台帳による都道府県・指定都市・中核市からの報告数。(厚生労働省調査)

## 我が国の平均寿命の推移

(単位:年)

年 次	男	女
大正10年～大正14年	42.06	43.20
大正15年～昭和 5年	44.82	46.54
昭和10年～昭和11年	46.92	49.63
昭和22年※	50.06	53.96
昭和25年～昭和27年※	59.57	62.97
昭和30年※	63.60	67.75
昭和35年※	65.32	70.19
昭和40年※	67.74	72.92
昭和45年※	69.31	74.66
昭和50年※	71.73	76.89
昭和55年※	73.35	78.76
昭和60年※	74.78	80.48
平成 2年※	75.92	81.90
平成 3年	76.11	82.11
平成 4年	76.09	82.22
平成 5年	76.25	82.51
平成 6年	76.57	82.98
平成 7年※	76.38 (76.46)	82.85 (82.96)
平成 8年	77.01	83.59
平成 9年	77.19	83.82
平成10年	77.16	84.01
平成11年	77.10	83.99
平成12年※	77.72	84.60
平成13年	78.07	84.93
平成14年	78.32	85.23
平成15年	78.36	85.33
平成16年	78.64	85.59
平成17年※	78.56	85.52
平成18年	79.00	85.81
平成19年	79.19	85.99
平成20年	79.29	86.05
平成21年	79.59	86.44
平成22年※	79.55	86.30
平成23年	79.44 (79.70)	85.90 (86.24)
平成24年	79.94	86.41
平成25年	80.21	86.61
平成26年	80.50	86.83
平成27年※	80.75	86.99
平成28年	80.98	87.14
平成29年	81.09	87.26
平成30年	81.25	87.32
令和 元年	81.41	87.45
令和 2年※	81.56	87.71
令和 3年	81.47	87.57
令和 4年	81.05	87.09

大正10年～昭和11年 内閣統計局「生命表」による。

昭和22年以降 厚生労働省大臣官房統計情報部(注)「完全生命表」(※)、「簡易生命表」(※以外)による。

( )の数値は、震災(阪神・淡路、東日本大震災)がなかったと仮定した場合の数値。

(注)平成27年以降、厚生労働省政策統括官付参事官付人口動態・保健社会統計室

平均寿命の国際比較

(単位:年)

地域	国名	作成基礎期間	男	女
アジア	日本	2022	81.05	87.09
	バングラデシュ	2020	71.2	74.5
	中国	2020	75.37	80.88
	キプロス	2019	80.1	84.2
	インド	2016 - 2020	68.6	71.4
	インドネシア	2022	69.93	73.83
	イラン	2016	72.5	75.5
	イスラエル	2016 - 2020	80.80	84.68
	マレーシア	2022	71.3	75.8
	フィリピン	2015 - 2020	69.93	75.91
	カタール	2020	79.51	83.06
	韓国	2021	80.6	86.6
	シンガポール	2022	80.7	85.2
	タイ	2021	73.5	80.5
	トルコ	2017 - 2019	75.94	81.30
ヨーロッパ	オーストリア	2021	78.80	83.76
	ベルギー	2021	79.24	84.03
	チェコ	2022	76.15	82.01
	デンマーク	2021 - 2022	79.38	83.14
	フィンランド	2022	78.63	83.79
	フランス	2022	79.35	85.23
	ドイツ	2019 - 2021	78.54	83.38
	ギリシャ	2020	78.34	83.61
	アイスランド	2022	80.9	83.8
	イタリア	2022	80.482	84.781
	オランダ	2021	79.68	82.99
	ノルウェー	2022	80.92	84.35
	ポーランド	2021	71.75	79.68
	ロシア	2020	66.49	76.43
	スペイン	2021	80.27	85.83
	スウェーデン	2022	81.34	84.73
	スイス	2022	81.6	85.4
	ウクライナ	2018	66.69	76.72
	イギリス	2018 - 2020	79.04	82.86
北アメリカ	カナダ	2018 - 2020	79.82	84.11
	コスタリカ	2021	78.18	83.32
	メキシコ	2022	72.6	78.4
	アメリカ合衆国	2021	73.5	79.3
南アメリカ	アルゼンチン	2020	74.90	81.44
	ブラジル	2021	73.56	80.52
	チリ	2021 - 2022	78.29	83.78
	コロンビア	2020 - 2021	73.69	80.04
	ペルー	2015 - 2020	73.7	79.2
アフリカ	アルジェリア	2019	77.2	78.6
	コンゴ民主共和国	2018	56.5	59.7
	エジプト	2022	69.7	74.1
	南アフリカ	2020	62.5	68.5
	チュニジア	2016	74.5	78.1
オセアニア	オーストラリア	2019 - 2021	81.30	85.41
	ニュージーランド	2020 - 2022	80.50	84.01

厚生労働省政策統括官付参事官付人口動態・保健社会統計室  
(令和4年簡易生命表中 平均寿命の国際比較より)

## 都道府県別平均寿命

都道府県名	男		女	
	平均寿命(年)	順位	平均寿命(年)	順位
北海道	80.92	39	87.08	42
青森県	79.27	47	86.33	47
岩手県	80.64	44	87.05	43
宮城県	81.70	18	87.51	29
秋田県	80.48	46	87.10	41
山形県	81.39	26	87.38	35
福島県	80.60	45	86.81	46
茨城県	80.89	40	86.94	44
栃木県	81.00	37	86.89	45
群馬県	81.13	33	87.18	40
埼玉県	81.44	24	87.31	39
千葉県	81.45	23	87.50	30
東京都	81.77	14	87.86	17
神奈川県	82.04	5	87.89	15
新潟県	81.29	29	87.57	25
富山県	81.74	15	87.97	10
石川県	82.00	6	88.11	8
福井県	81.98	7	87.84	19
山梨県	81.71	17	87.94	12
長野県	82.68	2	88.23	4
岐阜県	81.90	11	87.51	28
静岡県	81.59	21	87.48	31
愛知県	81.77	13	87.52	27
三重県	81.68	19	87.59	24
滋賀県	82.73	1	88.26	2
京都府	82.24	4	88.25	3
大阪府	80.81	41	87.37	36
兵庫県	81.72	16	87.90	14
奈良県	82.40	3	87.95	11
和歌山県	81.03	35	87.36	37
鳥取県	81.34	28	87.91	13
島根県	81.63	20	88.21	6
岡山県	81.90	10	88.29	1
広島県	81.95	8	88.16	7
山口県	81.12	34	87.43	32
徳島県	81.27	30	87.42	33
香川県	81.56	22	87.64	22
愛媛県	81.13	32	87.34	38
高知県	80.79	42	87.84	18
福岡県	81.38	27	87.70	21
佐賀県	81.41	25	87.78	20
長崎県	81.01	36	87.41	34
熊本県	81.91	9	88.22	5
大分県	81.88	12	87.99	9
宮崎県	81.15	31	87.60	23
鹿児島県	80.95	38	87.53	26
沖縄県	80.73	43	87.88	16
全国	81.49		87.60	

厚生労働省政策統括官付参事官付人口動態・保健社会統計室  
「令和2年都道府県別生命表の概況」令和4年12月23日公表

県内の単身高齢者数（市町別：参考値）

	高齢者人口（人）	うち単身者数（人）	高齢者人口における 単身高齢者数の割合
松山市	145,483	52,185	35.9%
今治市	53,575	17,151	32.0%
宇和島市	27,861	8,775	31.5%
八幡浜市	12,713	3,782	29.7%
新居浜市	37,150	12,319	33.2%
西条市	34,682	7,712	22.2%
大洲市	15,121	4,277	28.3%
伊予市	12,414	3,352	27.0%
四国中央市	27,813	5,298	19.0%
西予市	15,182	4,475	29.5%
東温市	10,602	1,925	18.2%
上島町	2,894	942	32.6%
久万高原町	3,554	1,467	41.3%
松前町	9,683	2,815	29.1%
砥部町	7,124	2,068	29.0%
内子町	6,278	1,602	25.5%
伊方町	3,955	1,274	32.2%
松野町	1,658	484	29.2%
鬼北町	4,286	1,657	38.7%
愛南町	8,870	2,654	29.9%
<b>計</b>	<b>440,898</b>	<b>136,214</b>	<b>30.9%</b>

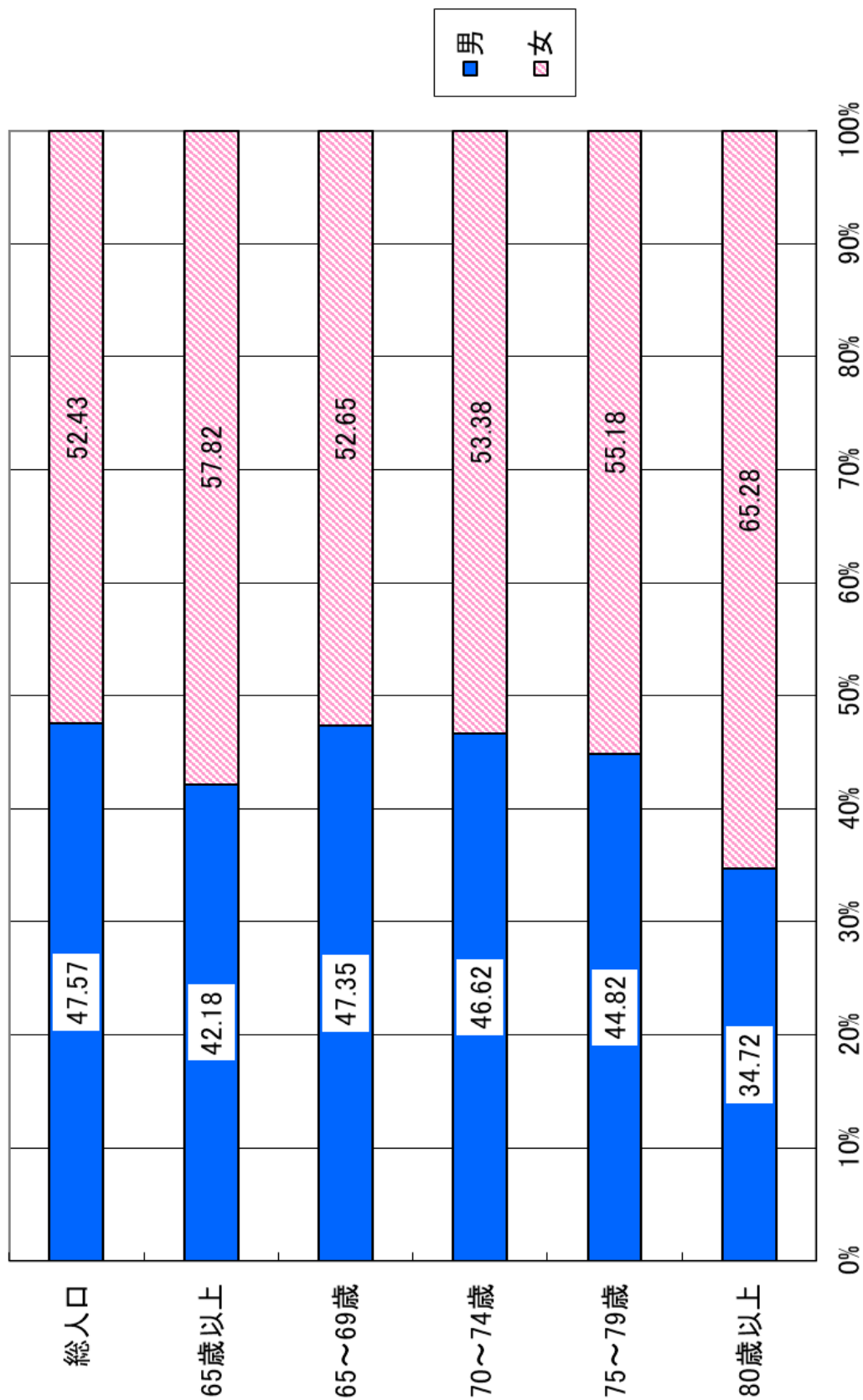
※令和6年4月1日現在（長寿介護課調査：市町報告値をとりまとめたもの）

※調査方法は原則、住民基本台帳から算出。

※国勢調査とは調査手法が異なるため、結果は一致しません。



### 県内高齢者の男女比率



令和6年4月1日現在：長寿介護課調査