

平成30年7月豪雨災害に係る 本県の被害状況について

平成30年11月6日

愛媛県平成30年7月豪雨災害対応検証委員会

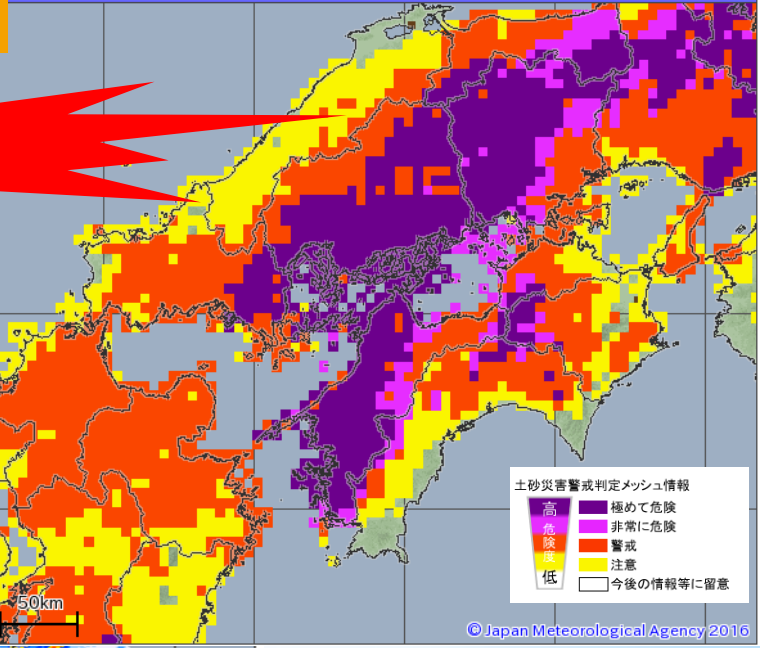
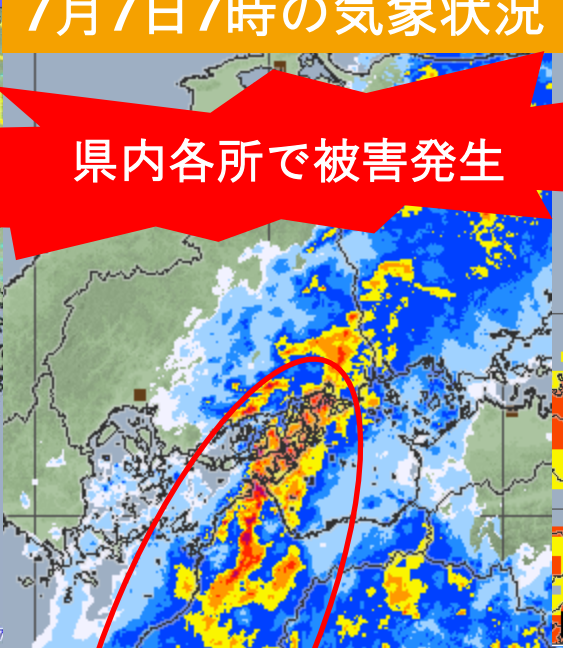
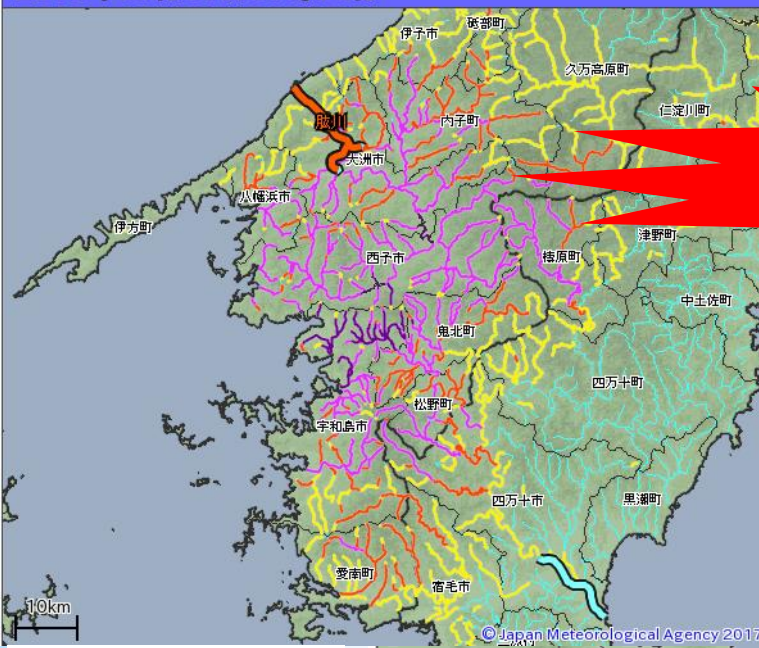


平成30年7月豪雨の気象概要

2018年07月07日07時00分

7月7日7時の気象状況

2018年07月07日07時00分

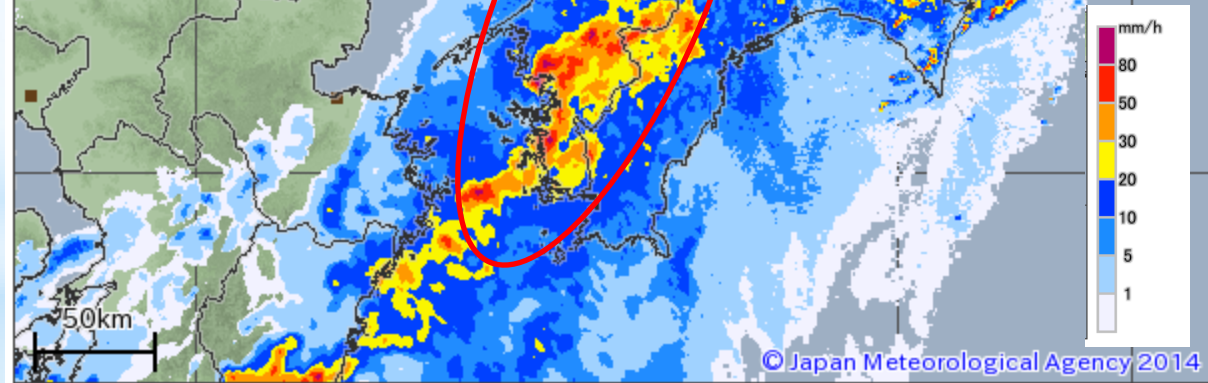


県内各所で被害発生

指定河川洪水予報
【一部や都道府県が管理する河川のうら、流域面積が大きく、洪水により大きな被害を生ずる河川について、洪水のおそれがあると思われるときに発表。】

高 洪水発生情報
 危険度 極めて危険
 危険度 非常に危険
 危険度 警戒
 危険度 注意
 危険度 発表なし

洪水警報の危険度分布
 極めて危険
 非常に危険 (注意警報水位等を越えれば)
 警戒 (先防即降水位等を越えれば)
 注意 (避難準備・高齢者等避難開始)相当
 今後の情報等に留意



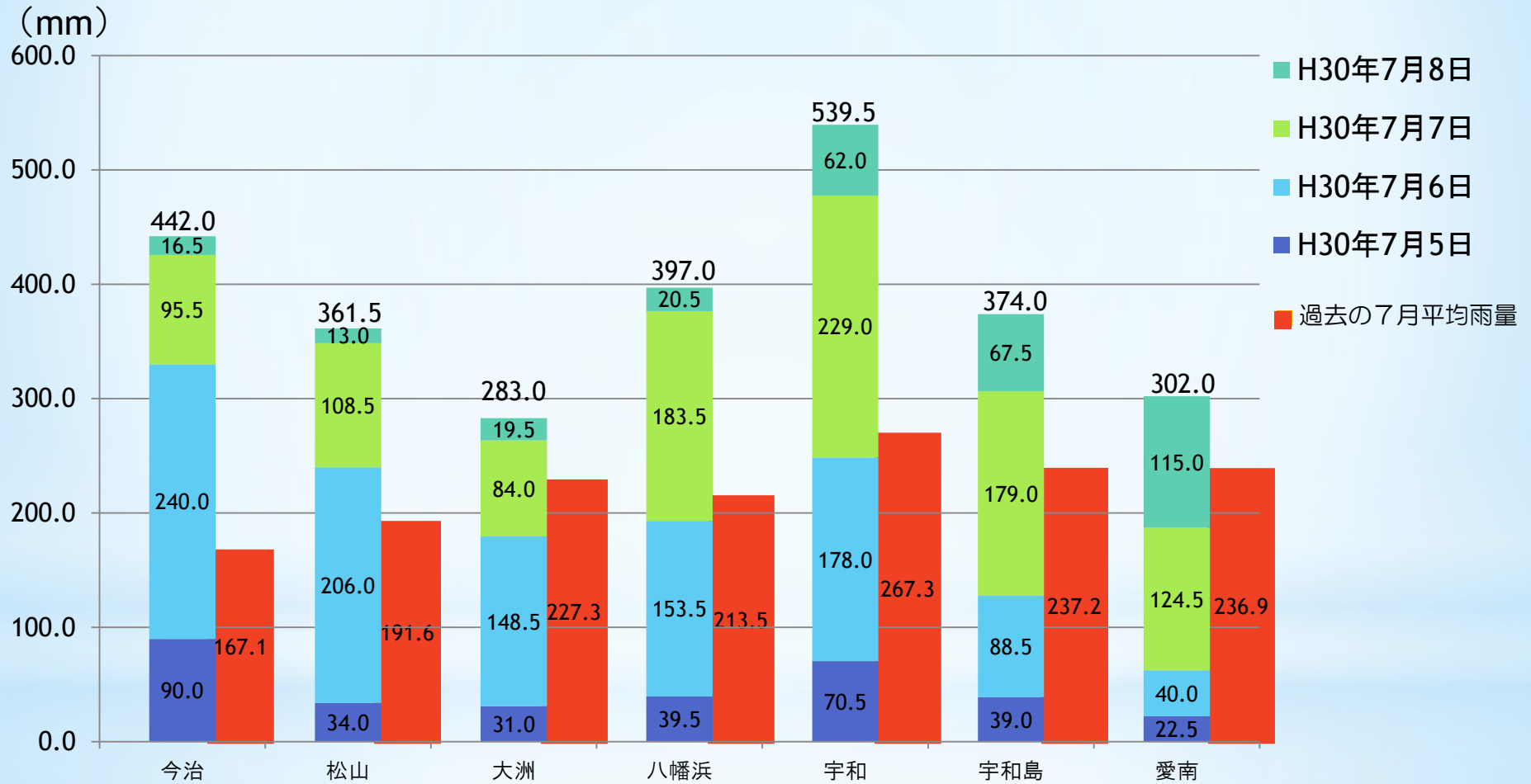
帯状に広がる地域で大きな被害が発生

区分	人数
死亡 (災害関連死2名含む)	29名
安否不明	1名

吉田町	時間最大雨量	74mm	総雨量	434mm
鹿野川ダム	時間最大雨量	38mm	総雨量	381mm
野村ダム	時間最大雨量	89mm	総雨量	633mm

平成30年7月豪雨の気象概要

■ H30.7.5 (木) ~H30.7.8 (日) の雨量について



4日間で7月の1ヶ月間過去平均雨量を大幅に上回る豪雨

平成30年7月豪雨による 愛媛県被害概況図



(大洲市内)

【八幡浜市】
住家被害：373棟
土砂災害：6か所
農林被害：約11.4億円
災害廃棄物推計量：約2万トン

【松前町】
住家被害：4棟

【砥部町】
住家被害：17棟
農林被害：約3.2億円

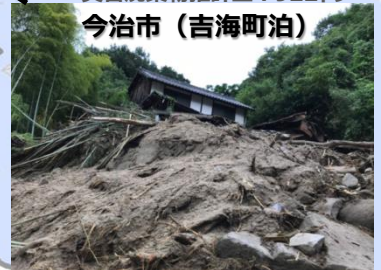
【喜和島 (松山市)】

【松山市】
死者：4人
住家被害：431棟
土砂災害：269か所
農林被害：約73.8億円
災害廃棄物推計量：約8万7千トン

【今治市】
死者：2人
住家被害：109棟
土砂災害：10か所
農林被害：約60億円
災害廃棄物推計量：約7万3千トン

【大島 (今治市)】

【上島町】
住家被害：37棟
土砂災害：148か所
農林被害：約2.8億円
災害廃棄物推計量：922トン
今治市 (吉海町泊)



【伊方町】
住家被害：1棟
農林被害：約2.2億円

【大洲市】
死者：4人
安否不明者：1人
住家被害：3,029棟
土砂災害：58か所
農林被害：約57.2億円
災害廃棄物推計量：約9万トン

【伊予市】
住家被害：13棟
土砂災害：13か所
農林被害：約19億円

【東温市】
土砂災害：1か所
農林被害：約2億円

【西条市】
農林被害：約1.3億円

【新居浜市】
土砂災害：1か所
農林被害：約0.3億円



宇和島市 (吉田町)

【西予市】
死者：6人(災害関連死1人含む)
住家被害：663棟
土砂災害：53か所
農林被害：約96.2億円
災害廃棄物推計量：約7万7千トン

【内子町】
住家被害：13棟
土砂災害：66か所
農林被害：約12.3億円
災害廃棄物推計量：753トン

【久万高原町】
住家被害：9棟
農林被害：約3.6億円

松山市 (上怒和)



【四国中央市】
住家被害：1棟
土砂災害：4か所
農林被害：約12.1億円

【宇和島市】
死者：12人(災害関連死1人含む)
住家被害：1,898棟
土砂災害：363か所
農林被害：約258億円
災害廃棄物推計量：約17万7千トン

【松野町】
住家被害：219棟
農林被害：約4.7億円
災害廃棄物推計量：2千536トン

【鬼北町】
死者：1人
住家被害：124棟
土砂災害：8か所
農林被害：約19.2億円
災害廃棄物推計量：665トン

西予市 (野村町)



【愛南町】
住家被害：47棟
土砂災害：3か所
農林被害：約6.2億円



愛媛県内被害状況

死者(災害関連死2人含む)	29人
安否不明者	1人
住家被害	6988棟
土砂災害	997箇所
農林被害	約645億円
災害廃棄物推計量	約53万トン



県下の大規模な被災状況

■ 平成30年7月豪雨による被害

県内各地において浸水、土砂崩れ等が発生！

大洲市 浸水



松山市上怒和 土砂崩れ



大洲市北裏 土砂崩れ



宇和島市吉田町 土砂崩れ



西予市野村 浸水

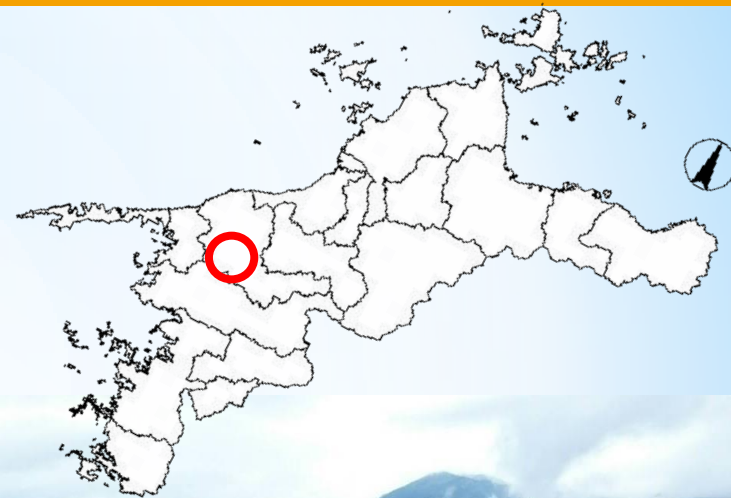


【大洲市 安否不明1名】

上記のほか 【今治市2名死亡】
【松山市1名死亡】
【鬼北町1名死亡】

大規模な被災状況（大洲市）

■ 河川の氾濫状況



大洲市の主な住家被害状況

全壊 386棟 半壊 1,658棟 一部損壊 16棟
床上浸水 190棟 床下浸水 779棟

(10月5日愛媛県被害報)

大洲市提供

大規模な被災状況 (西予市)

■ 河川の氾濫状況



西予市の主な住家被害状況
全壊 133棟 半壊 279棟
一部損壊 24棟
床上浸水 25棟 床下浸水 202棟

(10月5日愛媛県被害報)

一級河川肱川

西予市野村町野村

大規模な被災状況（宇和島市）

■ 土砂災害の状況



宇和島市の主な住家被害状況
全壊 69棟 半壊 1,015棟
床上浸水 12棟 床下浸水 802棟

(10月5日愛媛県被害報)



宇和島市吉田町白浦（汐うら）



土石流（長さ約100m 幅約40m）

土石流（長さ約280m 幅約40m）

大規模な被災状況（松山市）

■ 土砂災害の状況



松山市の主な住家被害状況

全壊 13棟 半壊 22棟

一部損壊 15棟

床上浸水 36棟 床下浸水 345棟

(10月5日愛媛県被害報)



松山市（旧中島町）上怒和（加み双）

土石流（高さ約80m幅約15m）

大規模な被災状況（今治市）

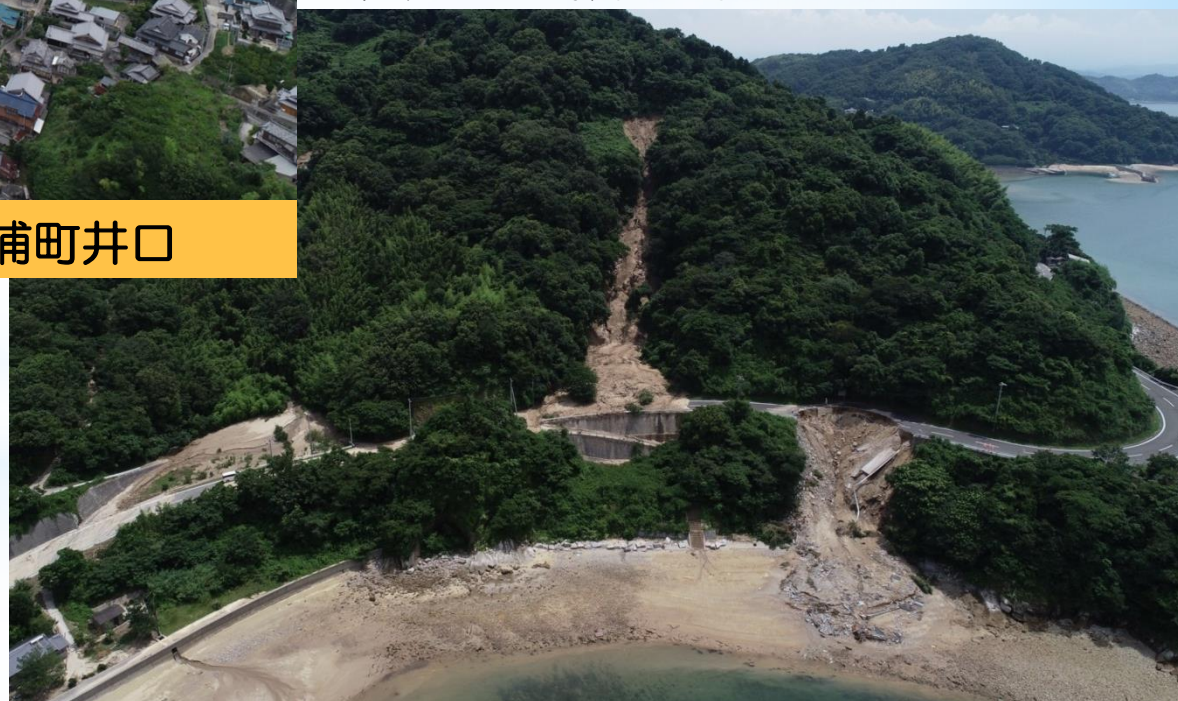
■ 土砂災害の状況



砂防指定河川 戸板川 今治市上浦町井口

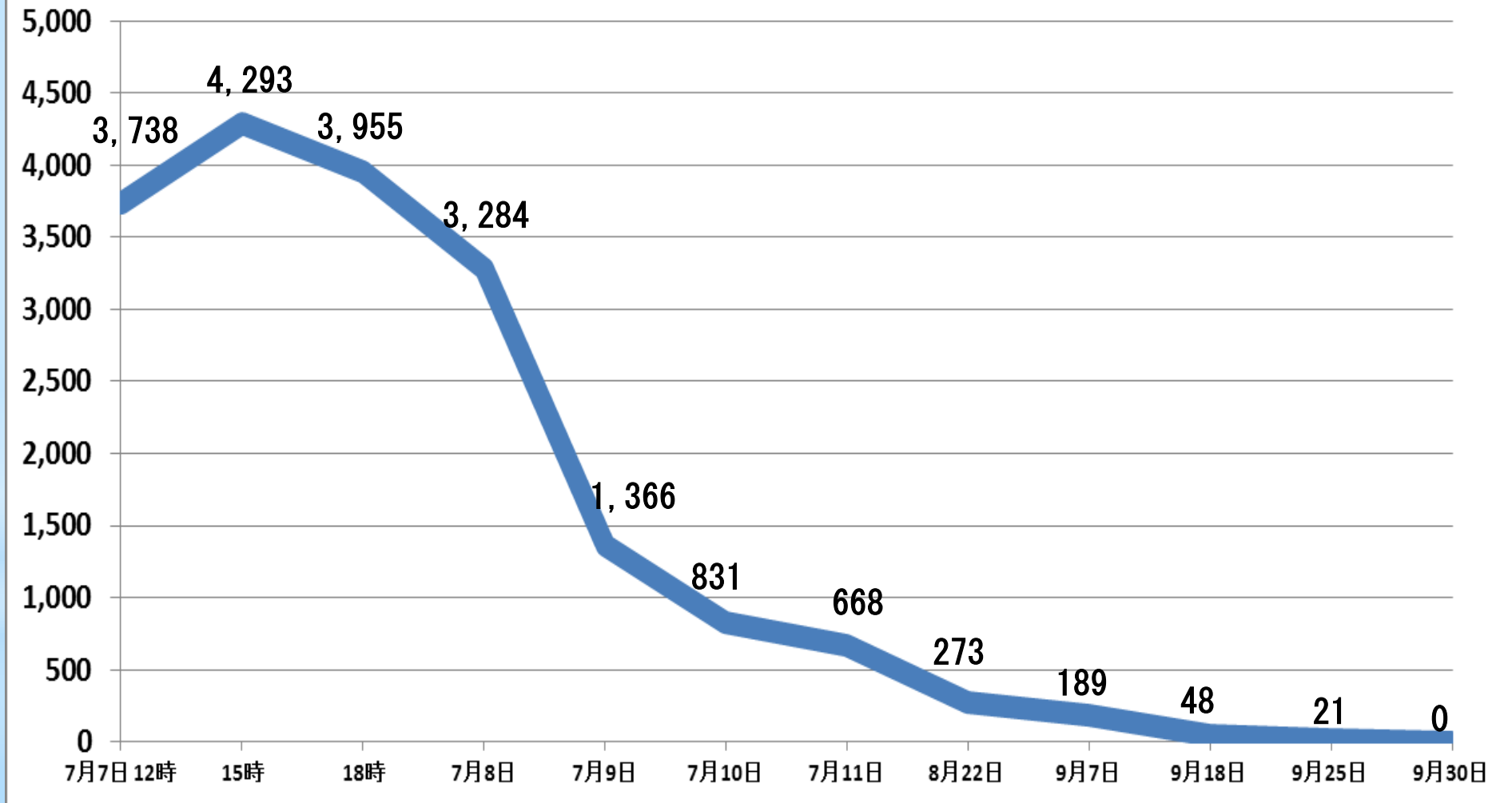


今治市の主な住家被害状況
全壊 16棟 半壊 35棟
一部損壊 14棟
床上浸水 12棟 床下浸水 32棟
(10月5日愛媛県被害報)

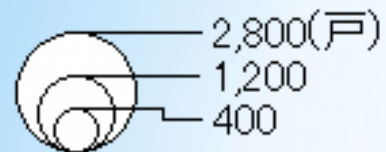


(主) 大島環状線 今治市吉海町田浦

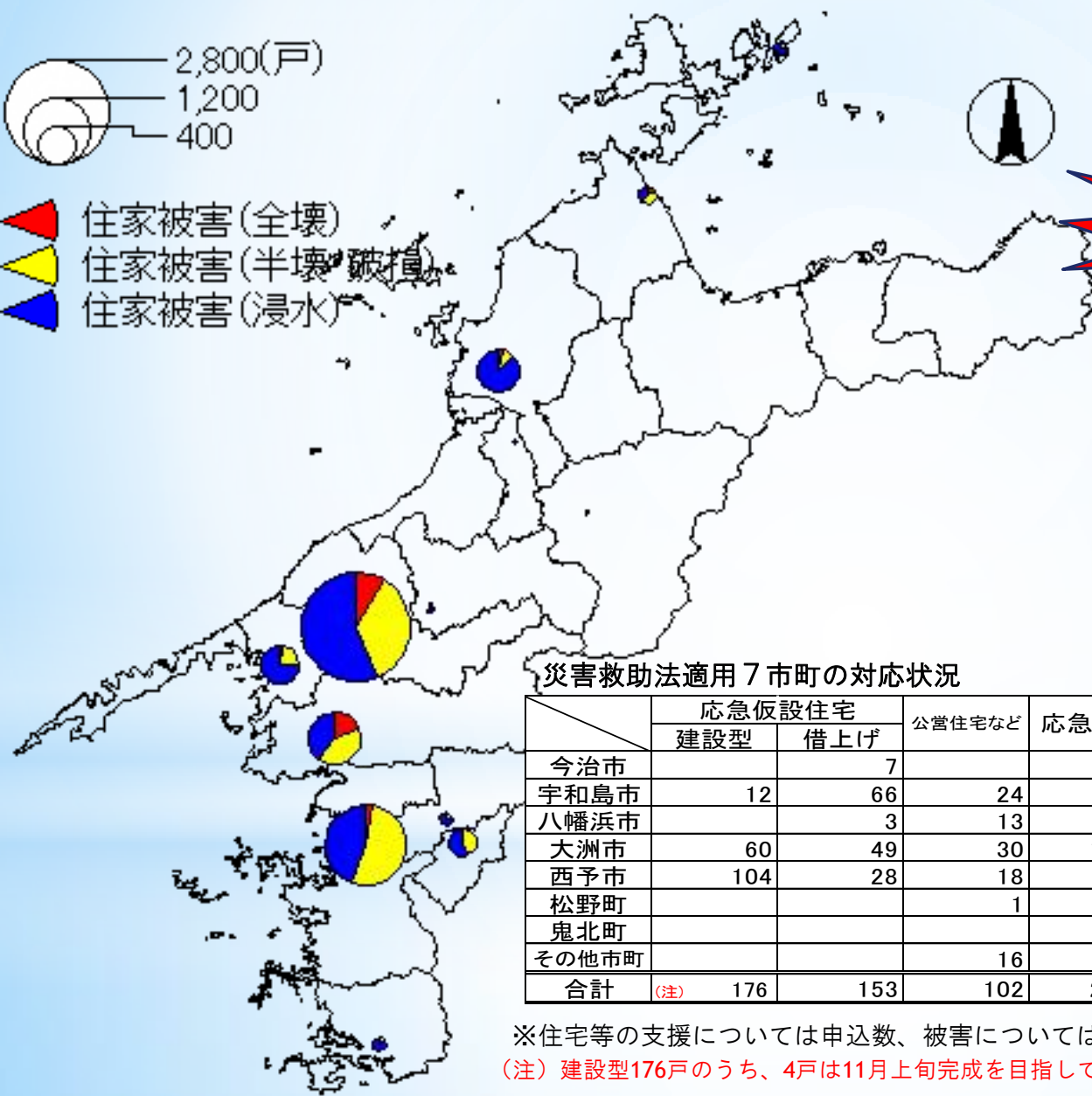
県内避難者数 推移



住家被害状況



- ▶ 住家被害(全壊)
- ▶ 住家被害(半壊・破損)
- ▶ 住家被害(浸水)



住家被害	非住家被害
6,988棟	2,274棟

最大約4,300人の
避難者

被災者への住宅等の供給状況	
公営住宅等の提供	102戸
応急仮設住宅(借上げ)	153戸
応急仮設住宅(建設)	176戸
合計	431戸

「自宅の応急修理」制度への
申込みが2,042件(10/5)

災害救助法適用7市町の対応状況

	応急仮設住宅		公営住宅など	応急修理
	建設型	借上げ		
今治市		7		23
宇和島市	12	66	24	418
八幡浜市		3	13	32
大洲市	60	49	30	1,317
西予市	104	28	18	198
松野町			1	47
鬼北町				7
その他市町			16	
合計	(注) 176	153	102	2,042

※住宅等の支援については申込数、被害については棟数
(注) 建設型176戸のうち、4戸は11月上旬完成を目指して建設中



西予市 野村団地 74棟

災害廃棄物推計量



市町名	災害廃棄物推計量
宇和島市	約17万7千トン
大洲市	約9万トン
松山市	約8万7千トン
西予市	約7万7千トン
今治市	約7万3千トン
八幡浜市	約2万トン
松野町	2千536トン
上島町	922トン
内子町	753トン
鬼北町	665トン
災害廃棄物合計推計量	約53万トン

広域処理の実施

松野町仮置場の

災害廃棄物を松山市の
焼却施設に搬入（8月下旬）

※今後、損壊家屋の解体の本格化による廃材やがれき処理が、既存の処理体制で賄いきれない場合に備えた、他市町との連携による広域処理について、協議、調整を進める予定。



宇和島市 大浦港湾緑地

給水支援

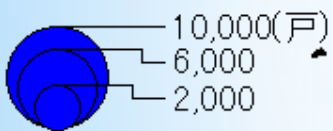
最大で12市町 31,068戸
63,856人が断水状態

市町別最大断水戸数

	戸数(戸)	人口(人)
松山市	354	1,001
今治市	6,927	12,020
宇和島市	6,568	15,317
八幡浜市	371	911
大洲市	10,096	21,464
西予市	2,728	5,482
上島町	3,338	6,231
内子町	17	70
伊方町	300	578
松野町	74	141
鬼北町	260	567
愛南町	35	74
合計	31,068	63,856



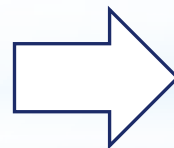
様々な機関による給水支援



東京都や自衛隊関係機関の支援を得て代替浄水場を稼働することができ、断水世帯を8/16解消



豪雨により土砂災害が発生
主要な浄水場が被災



宇和島市吉田町浄水場

農林水産関係の主な被災状況

■ 平成30年7月豪雨による被害

県内各地において被害が発生！

大洲市北裏の林地被害



伊予市林道「永木高見線」被害



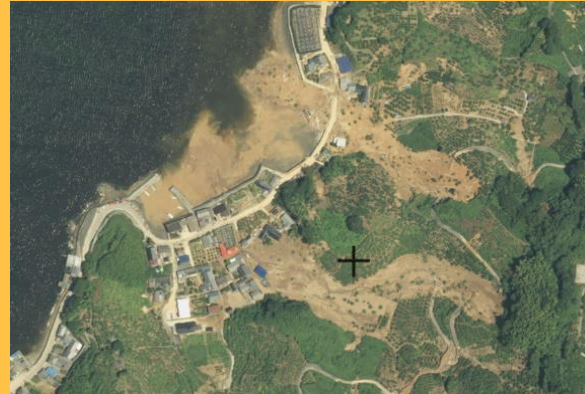
西予市野村の農業ハウス被害



西予市宇和町のブドウハウス被害



宇和島市吉田町白浦樹園地の崩壊



農林水産業の被害（10月17日現在）

地域	農業	林業	水産	合計
東予	49億円	28億円	0.4億円	77億円
中予	72億円	28億円	0.7億円	101億円
南予	344億円	119億円	4億円	467億円
県計	465億円	175億円	5.1億円	645億円

土木施設の主な被災状況

○土木施設の被害（県・市町管理施設） （8月28日現在）

	県管理施設及び市町管理施設合計	
	箇所	金額
道路	1,127	193億円
河川	1,128	178億円
砂防	207	35億円
その他	52	20億円
県計	2,514	426億円

市道大成橋線大成橋（大洲市肱川町成能）の流失



国道56号線(宇和島市吉田町白浦)の道路損壊



中小企業の主な被災状況

○中小企業の被害

- ・ 産業集積地である大洲市東大洲地区の商業施設・工場の浸水
- ・ 西予市野村町の商店街一帯の浸水
- ・ 松山市道後地区等の観光客の減少

大洲市東大洲の商業エリア



西予市野村町の商店街



ホームセンター（大洲市東大洲）



個人商店（西予市野村町）



災害対応の基本方針

「地域を守る」ため、「人を守る」「生活を守る」「産業を守る」

1. 人命救助



○自衛隊、消防、警察等との
連携により **133名** 救出

2. 水の確保



○最大12市町 **31,068戸** が断水
○宇和島市三間地区・吉田地区も8月4日、5日に通水

3. 住居環境の早期整備

○仮設住宅の整備 **8月下旬** 完成
○民間住宅の借上げ、公営住宅の提供等

○宇和島市吉田地区の浄水施設の復旧

被災直後の吉田浄水場（7月5日）



土砂災害により、浄水場が被災



宇和島市吉田町の代替浄水場（8月4日）



関係省庁、東京都等の支援を得て、
8月4日に通水
8月16日に断水解消

被災地の復興に向けた取組み

○愛媛県復興本部の設置（8月30日）

○復興に向けた取組み

- ・被災者の生活再建の総合的な支援
- ・深刻な被害を受けたかんきつ農業の復興
- ・中小企業者への幅広い支援による地域産業の再生
- ・道路・河川など公共インフラ施設の早期復旧



がんばるけん
えひめけん!



被害状況の取りまとめ

市町別主な被害の取りまとめ(10/5 現在)

地区	市町	人的被害					住家被害(棟数)				土砂災害	河川被害	港湾海岸被害 (漁港を含む)	農業被害 (農作物・農地・農業施設)		林業被害 (林地・林道)		水産被害 (水産物・漁業施設)		
		死亡	関連死	重傷者	不明	救出済	計	全壊	半壊 (破損)	浸水 (上・下)	計	個所数	個所数	個所数	件数	金額(千円)	件数	金額(千円)	件数	金額(千円)
東予	今治市	2		3		2	7	16	49	44	109	10	4	15	744	4,609,460	44	1,438,600	7	12,889
	新居浜市										1			5	22,190	2	10,400			
	西条市													49	54,000	9	71,050			
	四国中央市								1	1	4			5	16,000	22	1,194,000			
	上島町							2	1	34	37	148		94	178,853	6	68,578	2	31,525	
中予	松山市	4		2			6	13	37	381	431	269	9	4	2,395	6,509,562	20	857,780	4	10,000
	伊予市							1	2	10	13	2		2	101	366,153	17	1,432,768	2	60,000
	東温市											1			40	132,167	5	69,000		
	久万高原町								1	8	9				11	90,848	10	265,863		
	松前町								2	2	4									
	砥部町								2	15	17				47	181,603	6	134,006		
南予	宇和島市	11	1	24		19	55	69	1015	814	1898	363	215	6	7,369	21,299,584	124	4,247,832	17	230,004
	八幡浜市							11	94	268	373	6	4		300	1,017,477	9	74,553	2	48,000
	大洲市	4			1	102	107	386	1674	969	3029	58	17		2,328	3,599,137	51	2,079,300	2	42,790
	西予市	5	1			10	16	133	303	227	663	53	80	1	1,857	6,251,610	86	3,304,772	3	64,000
	内子町							1	1	11	13	66	22		154	614,143	30	615,079		
	伊方町									1	1		1	1	38	185,938	2	23,000	3	12,750
	松野町								94	125	219				550	347,293	5	125,121	1	270
	鬼北町	1					1		23	101	124	8	56		351	742,047	40	1,181,450		
	愛南町								6	41	47	8	13	1	168	345,572	11	273,300	1	5,000
合計	27	2	29	1	133	192	632	3,304	3,052	6,988	997	433	30	16,606	46,563,637	499	17,466,452	44	517,228	

- ※ 農林水産被害は10月17日現在。
- ※ 住家被害、土砂災害、河川被害、港湾海岸被害状況については、調査中のため、今後、増減する場合があります。
- ※ 避難者については、9月30日に全て解消しました。

道路通行規制箇所(10/18現在)

	全止め	片側交互	4t以上止	2t以上止	その他	計
高速					1	1
直轄		2				2
県管理道路	16	12	9	4	10	51