

## 4 県の予算

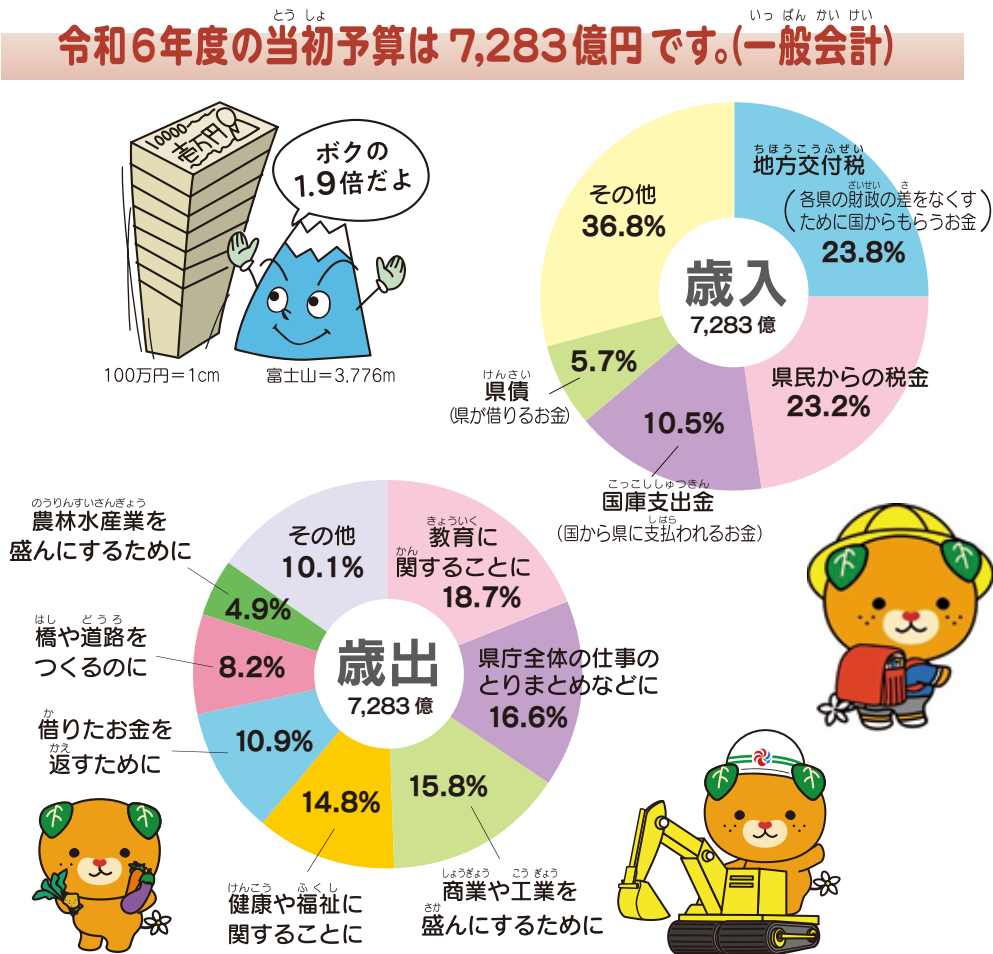
県の仕事を進めるためには多くのお金が必要になります。

1年間に、どれだけのお金が入り、それをどう使うかを県議会で決めます。これを予算といいます。

お金が入ってくることを歳入といい、これはみんなのお父さんやお母さんが県におさめる税金などです。

また、そのお金はいろいろな仕事に使われます。それを歳出といいます。

令和6年度の当初予算は7,283億円です。(一般会計)



## 5 県議会のしくみ

県議会は、県民のみなさんから選挙で選ばれた県議会議員(定数47人)が、知事が計画した県の仕事、お金の使い方(予算)、仕事を進めるための決まり(条例)などを話し合っ、県民のためになるように決めるところです。

定例会は、年に4回(2月・6月・9月・12月)ですが、必要なときには臨時会が開かれます。

