

安全・安心効果（水害リスクの低減） 堤防・護岸の嵩上げ・耐震化で 津波による浸水からまちを守る！

愛媛県

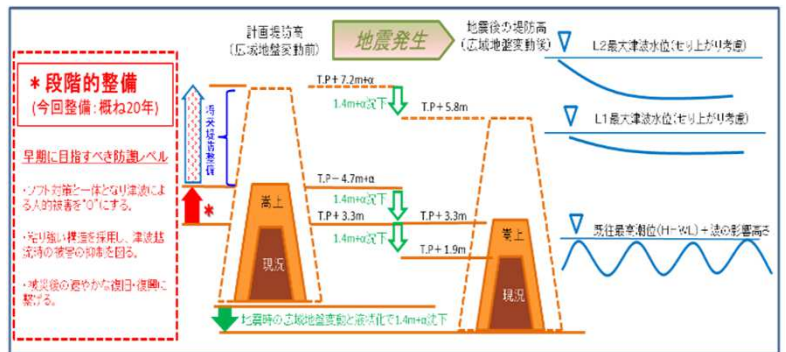


御荘地区沿岸（愛媛県） （成瀬海岸、長崎海岸、御荘港海岸）

・津波に対して海岸堤防・護岸の高さが不足していることから、津波対策検討委員会や住民説明会での議論のうえ、段階的の整備により堤防・護岸の嵩上げを実施している。

■愛南町御荘地区における段階的の整備のイメージ

- 高さが不足する堤防・護岸の嵩上げ等の整備による津波対策を実施することにより、津波被害に対する**地域の安全性の向上**を図る。
- 海岸背後の**住宅地、商業地、緊急輸送道路を浸水から守る**。
- 地震時及び地震直後の地盤沈下による海水の浸水を防ぐことで、津波到達までの避難時間を確保し、ソフト対策と一体となり津波による**人的被害ゼロ**を目指す。



Before



整備前（成瀬海岸）

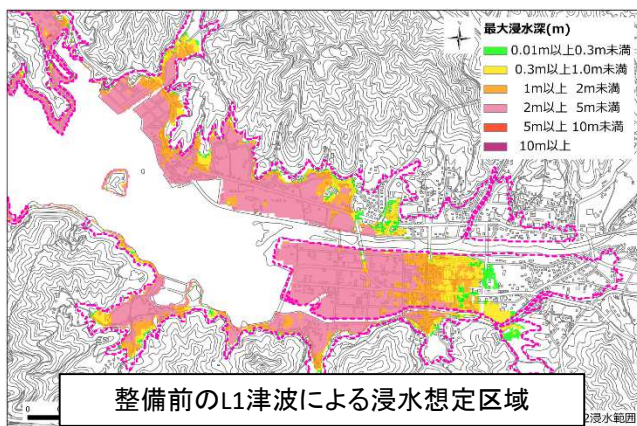
「津波災害警戒区域」を指定するなど、ハード・ソフト両面から津波対策に取り組む。



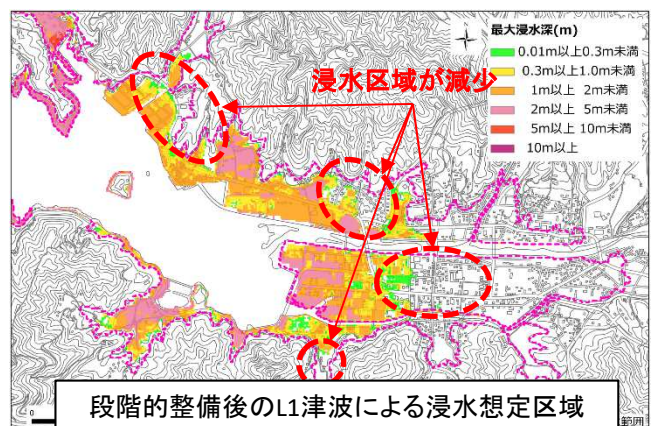
After



段階的の整備後（成瀬海岸）



整備前のL1津波による浸水想定区域



段階的の整備後のL1津波による浸水想定区域