

ローカル5GとAIカメラで 人数把握

— 地域共有型ローカル5Gネットワーク利用システム開発（R5年度 共同研究） —
愛媛県産業技術研究所 技術開発部 主任研究員 浦元 明

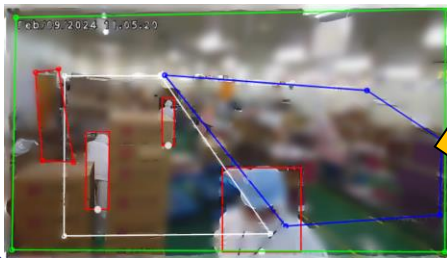
指定領域内の人数を把握して、人員配置の参考とすることを目的に、ローカル5GネットワークとAIカメラを使用して工場内のモニタリングを実施しました。

【ローカル5Gネットワークの構成】



【AIカメラの利用】

AIカメラで指定エリア内にいる人数を把握



撮影

AIカメラ ローカル5G受信器



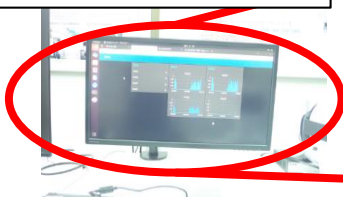
設置状況



(株)愛媛CATVで見守りサービス開始

【遠隔モニタリングの実施】

産業技術研究所内のモニターにリアルタイムで表示



エリアの内に
入った人数



グラフ
表示

「地域共有型ローカル5Gネットワーク」を活かして、遠隔からのデータ共有と可視化に取り組みました。その結果、AIカメラを用いて指定エリア内の人数を常時モニタリングすることができました。また本研究は、(株)愛媛CATVが開始したAIカメラを利用した「愛・カム」サービスに活用されました。

本研究は、令和5年度5G活用イノベーション創出事業で実施しました。
(共同研究先 (株)愛媛CATV)