

# 宮内川水系 洪水浸水想定区域図（浸水継続時間） （宮内川、西之河内川、里川）



1. 説明文

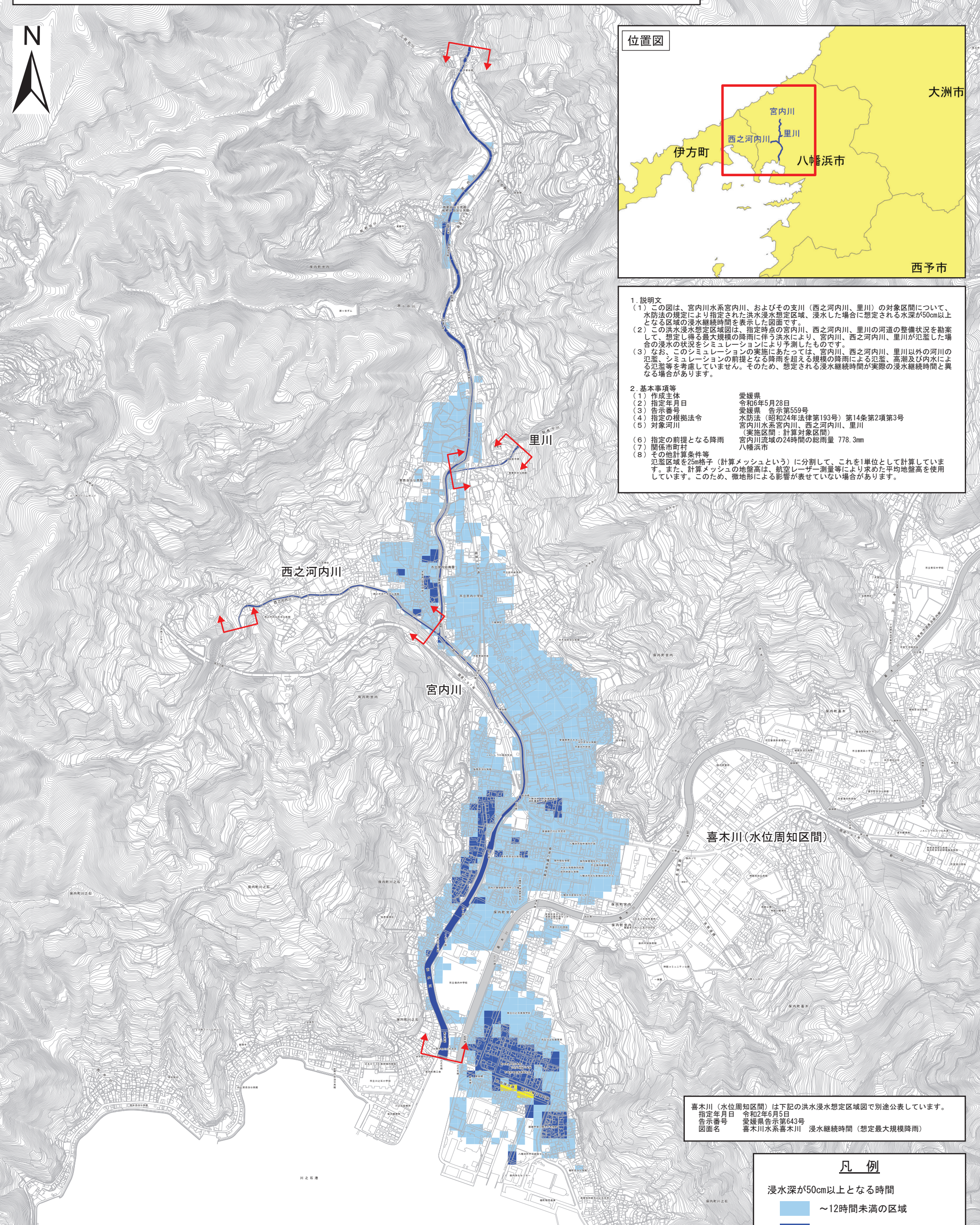
(1) この図は、宮内川水系宮内川、およびその支川（西之河内川、里川）の対象区間について、水防法の規定により指定された洪水浸水想定区域、浸水した場合に想定される水深が50cm以上となる区域の浸水継続時間を表示した図面です。

(2) この洪水浸水想定区域図は、指定時の宮内川、西之河内川、里川の河道の整備状況を勘案して、想定し得る最大規模の降雨に伴う洪水により、宮内川、西之河内川、里川が氾濫した場合の浸水の状況をシミュレーションにより予測したものです。

(3) なお、このシミュレーションの実施にあたっては、宮内川、西之河内川、里川以外の河川の氾濫、シミュレーションの前提となる降雨を超える規模の降雨による氾濫、高潮及び内水による氾濫等を考慮していません。そのため、想定される浸水継続時間が実際の浸水継続時間と異なる場合があります。

2. 基本事項等

(1) 作成主体	愛媛県
(2) 指定年月日	令和6年5月28日
(3) 告示番号	愛媛県 告示第559号
(4) 指定の根拠法令	水防法（昭和24年法律第193号）第14条第2項第3号
(5) 対象河川	宮内川水系宮内川、西之河内川、里川（実施区間 計算対象区間）
(6) 指定の前提となる降雨	宮内川流域の24時間の総雨量 778.3mm
(7) 関係市町村	八幡浜市
(8) その他計算条件等	氾濫区域を25m格子（計算メッシュという）に分割して、これを1単位として計算しています。また、計算メッシュの地盤高は、航空レーザー測量等により求めた平均地盤高を使用しています。このため、微地形による影響が表せていない場合があります。



喜木川（水位周知区間）は下記の洪水浸水想定区域図で別途公表しています。

指定年月日	令和2年6月5日
告示番号	愛媛県告示第643号
図面名	喜木川水系喜木川 浸水継続時間（想定最大規模降雨）

凡例

浸水深が50cm以上となる時間	
~12時間未満の区域	<span style="display:inline-block; width:15px; height:15px; background-color:lightblue; border:1px solid black;"></span>
12~24時間(1日間)未満の区域	<span style="display:inline-block; width:15px; height:15px; background-color:darkblue; border:1px solid black;"></span>
24~72時間(3日間)未満の区域	<span style="display:inline-block; width:15px; height:15px; background-color:yellow; border:1px solid black;"></span>
洪水浸水想定区域図作成区間	<span style="display:inline-block; width:15px; height:15px; background-color:blue; border:2px solid red;"></span>

都市計画図DMデータ 八幡浜市長承認（使用）八建第157号

