

## とべもり+イルミネーションマップ2023

～イベント開催エリア～

## イルミネーション設置場所

- ① 森エリア
- ② 東屋エリア
- ③ 芝生エリアA
- ④ 芝生エリアB
- ⑤ 芝生エリアC
- ⑥ 樹木エリア
- ⑦ ロードエリア  
オーロラエリア

## イベントエリア

- ⑨ キッチンカー出店エリア
- ⑩ 飲食ブース
- ⑪ イベント案内・運営事務局



## 毎週設置・撤去エリア

- ④ 芝生エリアB
- ⑤ 芝生エリアC
- ⑨ キッチンカー出店エリア
- ⑩ 飲食ブース
- ⑪ イベント案内・運営事務局

## ARフォトラリー

- 愛媛県総合運動公園
- とべ動物園
- えひめこどもの城
- えひめ森林公園

⑨ キッチンカー出店エリア道路から施設内に変更

## 森・東屋エリア/MAP①②



### ■ 設置機材

A

B

RGBパーライト

シャボンマシーン





## 芝生エリアA/MAP③⑥



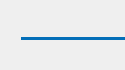
分電盤



電気配線



コンセント



LED 機材

### ■ 設置機材

A



光が流れるLED  
ナイアガラライト3m

B



特大3mクリスマスツリー  
イルミネーションを装飾

C



バブルマシン

D



ローフォグマシン  
(スモーク)

E



LEDライト100wRGB





# 芝生エリアB/MAP④



■ 分電盤      電気配線

● コンセント

■ 設置機材

A      B      D

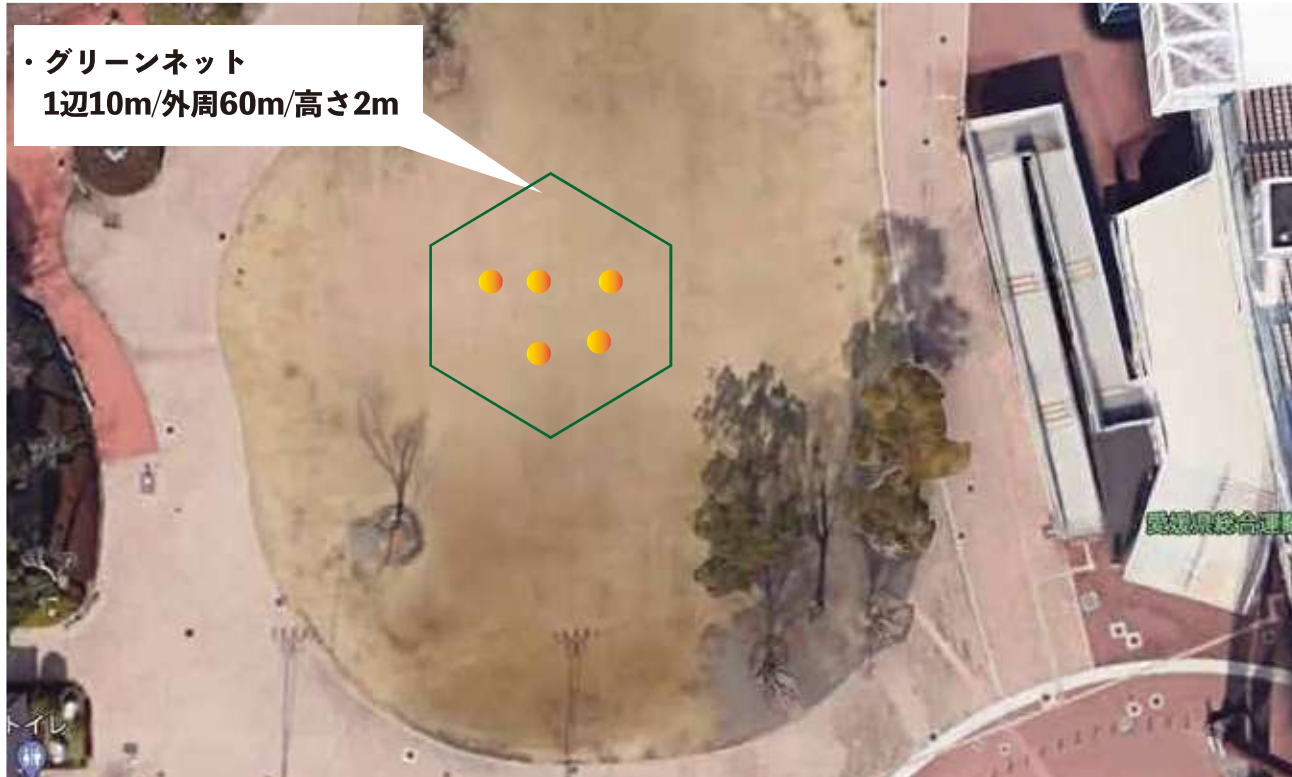
電池式イルミネーション      電池式イルミネーション      コンセント式光るシーソー



## 芝生エリアC/MAP⑤仕様

(毎週設営撤去)

・グリーンネット  
1辺10m/外周60m/高さ2m



分電盤



電気配線



コンセント

### 設置機材

A



大型バルーンW200cm×D200cm×H200cm

B

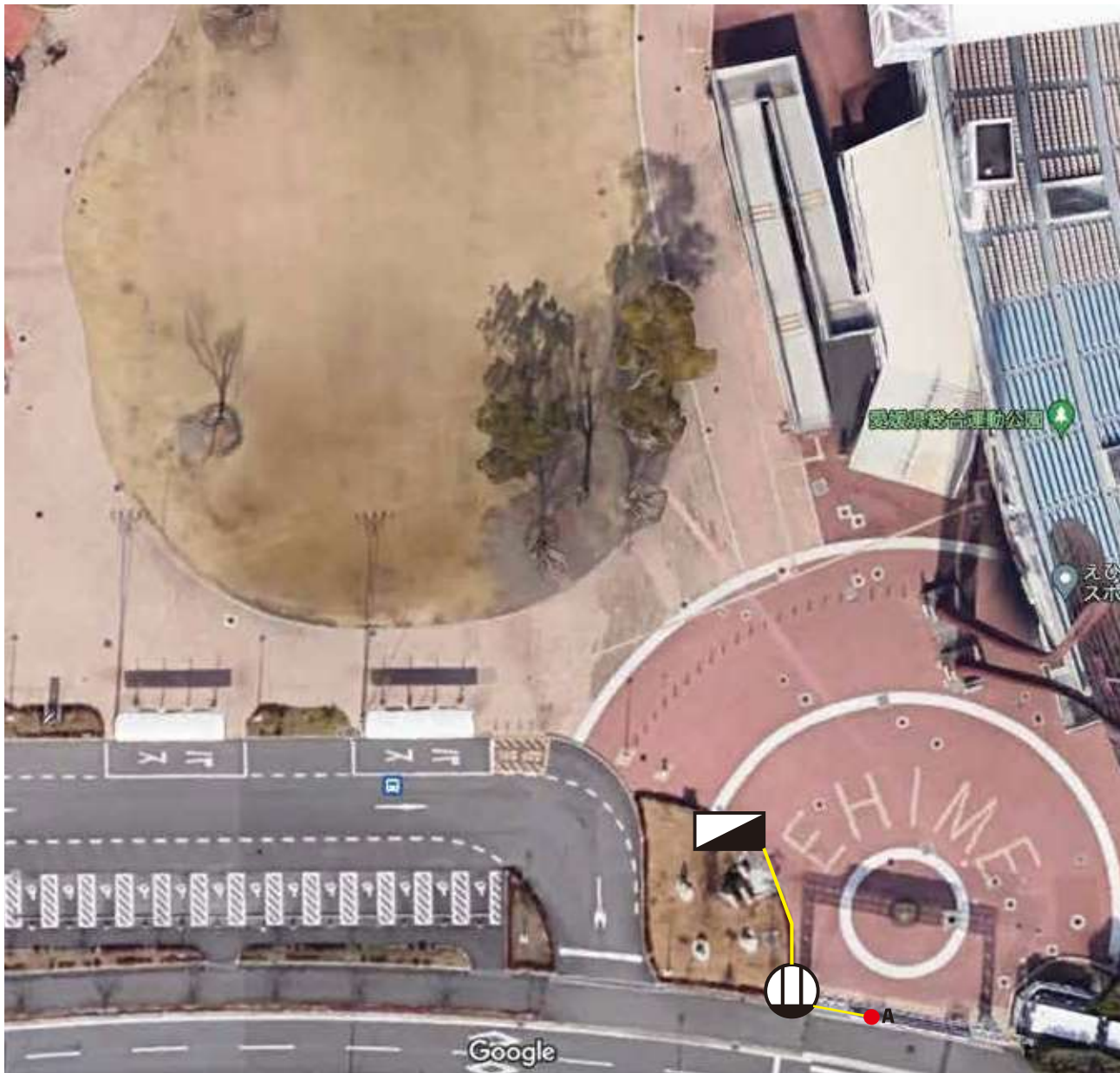


小型バルーンW30cm×D30cm×H30cm





## ロードエリア/MAP⑦



分電盤 電気配線

コンセント

### 設置機材

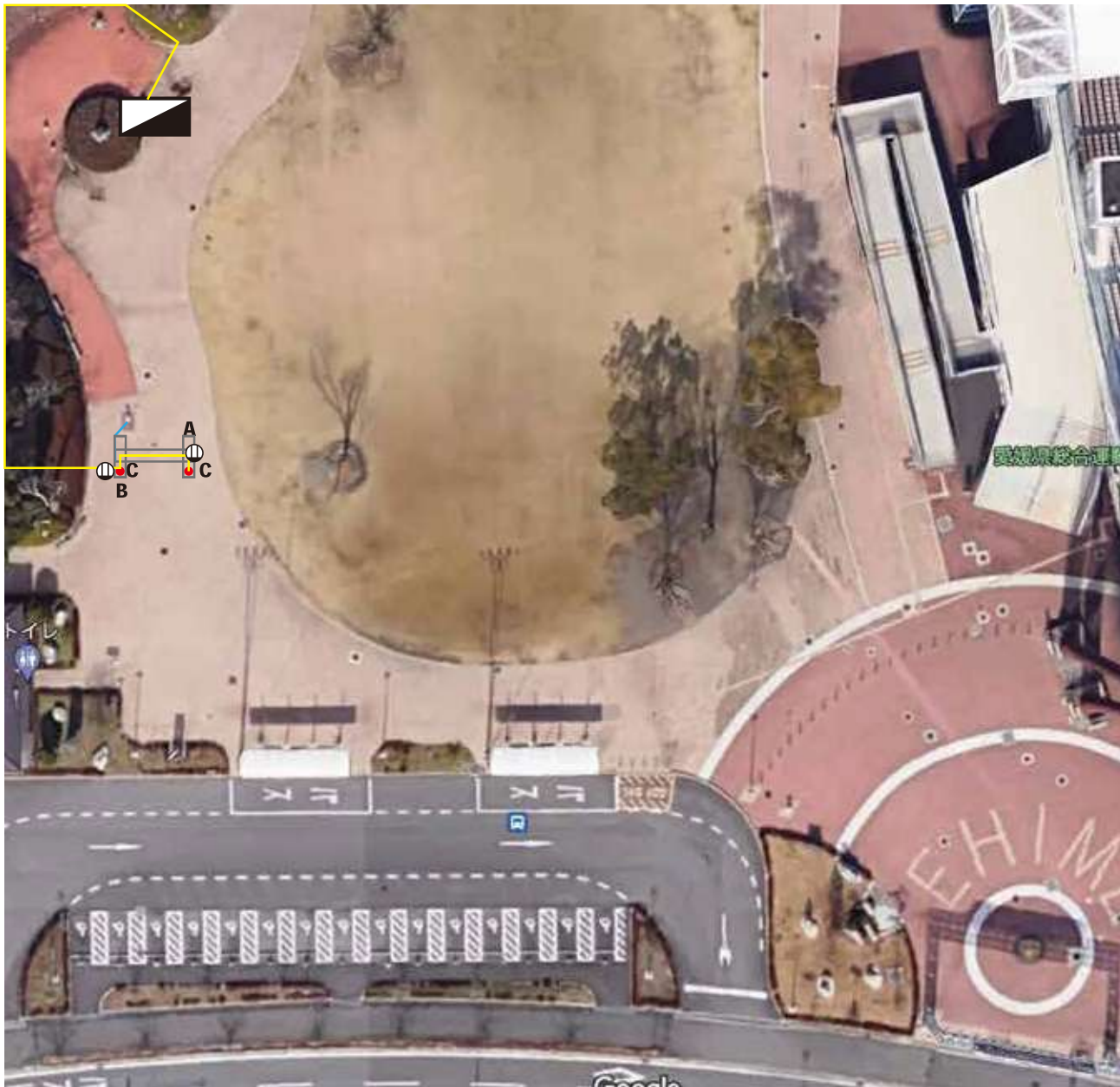
A



プロジェクター8000lm

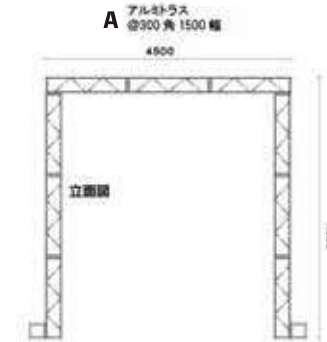


## オーロラエリア/MAP⑧仕様



-  分電盤
-  電気配線
-  コンセント
-  水栓

### ■ 設置機材



アルミトラス



ミストシステム

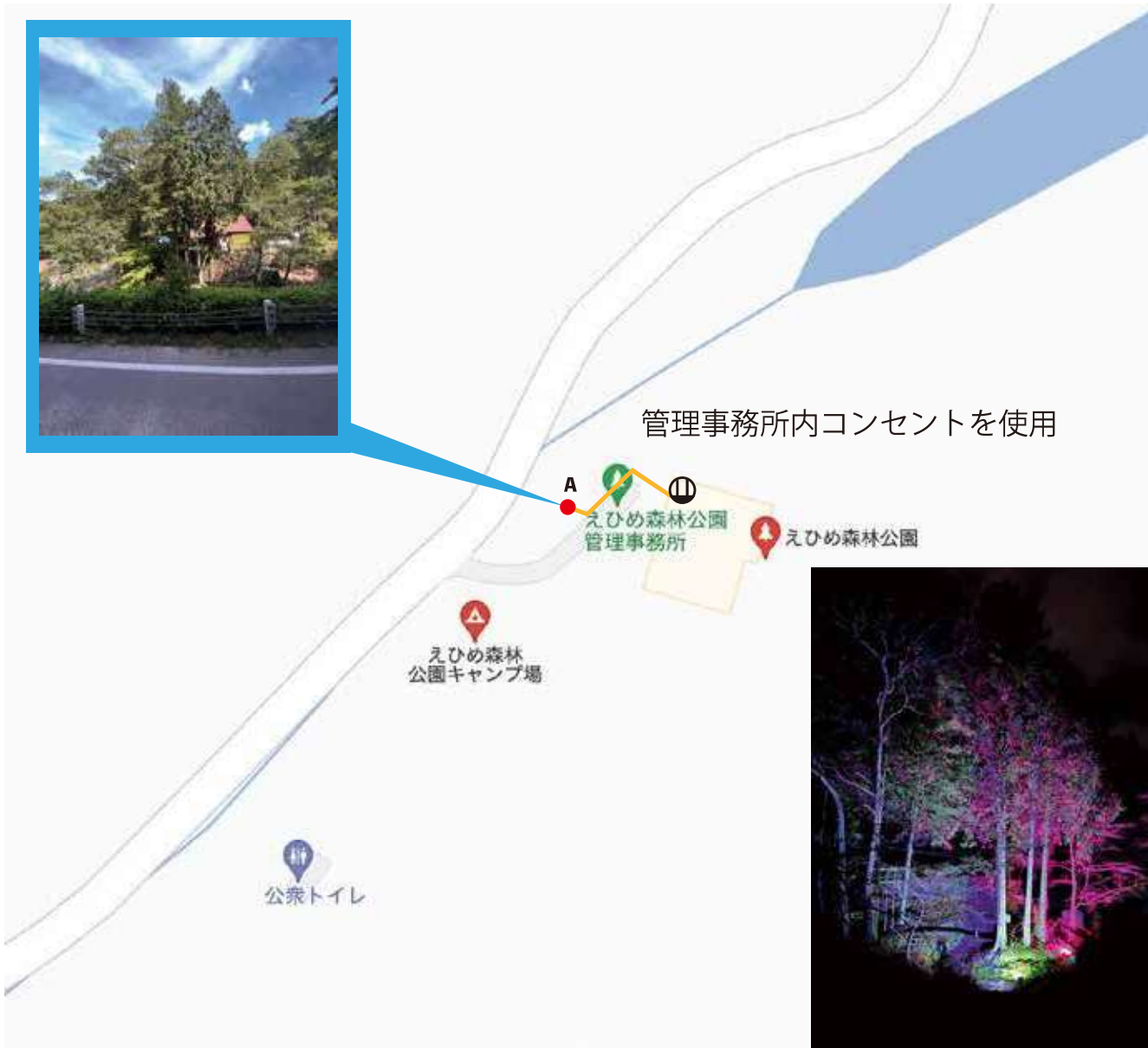


RGBパーライト





## えひめ森林公園/MAP外



コンセント 電気配線

### 設置機材

