

# 令和6年度

10社程度

## 愛媛県省エネ個別相談支援事業

電力量や温度の計測をして、  
課題について専門家の  
アドバイスがほしい！

太陽光発電システムを  
検討したい！

事業所のCO2排出量を知りたい！

カーボンニュートラルに向けて  
何から始めればいいのか？

コンプレッサーのエア漏れ箇所を見つけたい

### 自社の「脱炭素化」に向けたお悩みをご相談ください！

省エネに関する専門家が **無料** で個別相談を実施し、  
県内の中小企業の皆様の温暖化対策の取組みを後押しします！

【省エネ個別相談の対象者】 次の①および②を満たす事業者

- ① 愛媛県内に事業所を有する中小企業者様
- ② 省エネ診断<sup>※</sup>を受診、または令和6年度に受診を予定していること

※令和2年～令和6年度に受診又は受診予定(診断報告書作成日が令和7年1月31日以前のもの)である、以下のいずれかの省エネ診断が対象  
省エネお助け隊が実施する「省エネ診断」/ 一般財団法人省エネルギーセンターが実施する「省エネ最適化診断」/ 他の団体等が実施する同様の診断

### 省エネ個別相談の具体的な内容と流れ

#### 事前ヒアリング

省エネ診断の受診結果を確認し、  
「支援内容の優先順位の協議」  
「支援内容の合意形成」を行います。  
また、ヒアリング内容に応じ、  
適切な専門家を選定します。



#### 現地打ち合わせ

現地にて支援内容や現地調査  
のスケジュールを打合せします。

#### 現地調査

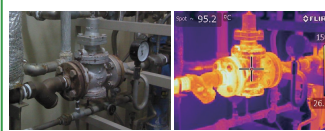
現地調査を実施し、設備更新等  
の具体的な取組みを選定します。  
また、必要に応じて、簡易な  
計測(温度、電力量、エア漏れ  
箇所等)を実施します。



#### 調査風景



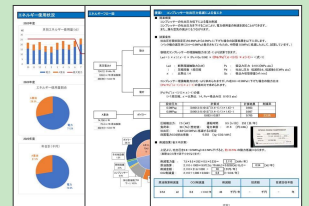
▲使用設備やエア漏れ等をチェック



▲サーモグラフィによる温度計測

#### 省エネ報告会

現地調査の結果を基に具  
体的な実施計画を策定し、  
報告会にて実施計画書の  
内容を説明します。



相談  
窓口

Miyaji

宮地電機株式会社

宮地電機株式会社 愛媛住宅営業課 【担当】秋山 【電話番号】089-921-1601

申込期限 令和7年1月31日(金)

本事業は、宮地電機株式会社が愛媛県からの委託を受けて実施しています



# 省エネ個別相談支援申込

## ◆ 省エネ個別相談の申し込み方法

Eメールまたは弊社ホームページお申し込みフォームからお願いします

メールアドレス [shoene\\_ehime@miyajidenki.com](mailto:shoene_ehime@miyajidenki.com)

[ホームページ](#)



### ■ 事業者概要

|     |      |      |      |
|-----|------|------|------|
| 貴社名 | フリガナ | 代表者名 | フリガナ |
|     |      |      |      |
| 所在地 |      | 業種   |      |
|     |      | 資本金  | 円    |
|     |      | 従業員数 | 名    |

### ■ 個別相談の実施を希望する事業所について

|             |      |           |           |  |
|-------------|------|-----------|-----------|--|
| 事業所名        | フリガナ |           |           |  |
|             |      |           |           |  |
| 所在地         |      |           |           |  |
|             |      |           |           |  |
| ご担当者<br>連絡先 | 部署名  |           | 役職        |  |
|             | 氏名   | フリガナ      | 電話番号      |  |
|             |      |           |           |  |
| E-mail      |      |           |           |  |
| 省エネ診断       | 実施時期 | ( )年( )月頃 | 診断<br>機関名 |  |

### ■ お問い合わせ内容（相談したいこと、省エネ課題や目標について等、ご自由にご記入ください）