

## ヤノカイガラムシ幼虫の初発日

同一地区内のかんきつ園(園地は同一とは限らない)における初発日です。-は欠測。

### ヤノカイガラムシ第1世代

世代	地点	標高	平年値	R6	R5	R4	R3	R2	R元	H30	H29	H28	H27	H26
第1世代幼虫	松山山下伊台(果研)	200	5月11日		5月4日	5月12日	5月9日	5月15日	5月10日	5月9日	5月16日	5月12日	5月13日	5月16日
	松山市難波(農水研)	20	-	5月5日	5月4日	-	-	-	-	-	-	-	-	-
	松山市粟井1	60	-	5月5日	-	5月9日	5月5日	5月7日	5月7日	-	-	-	-	-
	松山市粟井2	150	-	-	-	-	5月6日	5月11日	-	-	-	-	-	-
	八幡浜市合田	100	5月5日	4月28日	5月3日	5月7日	5月1日	5月5日	5月4日	4月28日	5月13日	5月3日	5月11日	5月12日
	八幡浜市川上	50	5月4日	4月28日	4月28日	5月9日	5月3日	5月5日	5月3日	5月1日	5月7日	5月2日	5月6日	5月8日
	八幡浜市真網代	130	5月4日	-	-	5月6日	4月30日	5月5日	5月7日	4月30日	5月9日	5月4日	5月6日	5月7日
	八幡浜市真網代2	60	-	4月28日	5月1日	5月6日	-	-	-	-	-	-	-	-
	八幡浜市向灘	150	5月6日	-	5月3日	5月7日	5月1日	5月4日	5月4日	5月9日	5月12日	5月7日	5月6日	5月12日
	宇和島市吉田(みかん研)	10	-	4月26日	5月1日	5月7日	-	-	-	-	-	-	-	-

### ヤノカイガラムシ第2世代

世代	地点	標高	平年値	R6	R5	R4	R3	R2	R元	H30	H29	H28	H27	H26
第2世代幼虫	松山山下伊台(果研)	200	7月25日		7月21日	7月23日	7月27日	7月29日	7月30日	7月21日	7月24日	7月21日	7月29日	7月30日
	松山市難波(農水研)	20	-		7月23日	-	-	-	-	-	-	-	-	-
	松山市粟井1	60	-		-	7月26日	7月23日	7月20日	7月24日	-	-	-	-	-
	松山市粟井2	150	-		-	7月26日	7月24日	7月27日	7月27日	-	-	-	-	-
	八幡浜市合田	100	7月21日		7月17日	7月20日	7月18日	7月23日	7月22日	7月9日	7月22日	7月24日	7月28日	7月27日
	八幡浜市川上	130	-		-	-	-	7月21日	7月22日	-	-	-	-	-
	宇和島市吉田(みかん研)	10	-		7月16日	7月21日	-	-	-	-	-	-	-	-

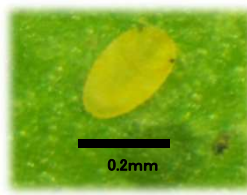
注1: 標高は当年の調査地の値、注2: 平年値は10年間の平均値

園地によって初発日は異なる可能性があります。上記調査データは1つの参考として、各地区でも初発日の把握を行ってください。

ヤノカイガラムシの薬剤防除適期は、**第1世代は、第1世代幼虫初発日の30~35日後(アブロード剤、モベントフロアブルは20~25日後)**です。**第2世代は、第2世代幼虫初発日の30日後頃**です。



雌成虫と孵化幼虫(体色黄色)



1齢幼虫(体長約0.2mm)