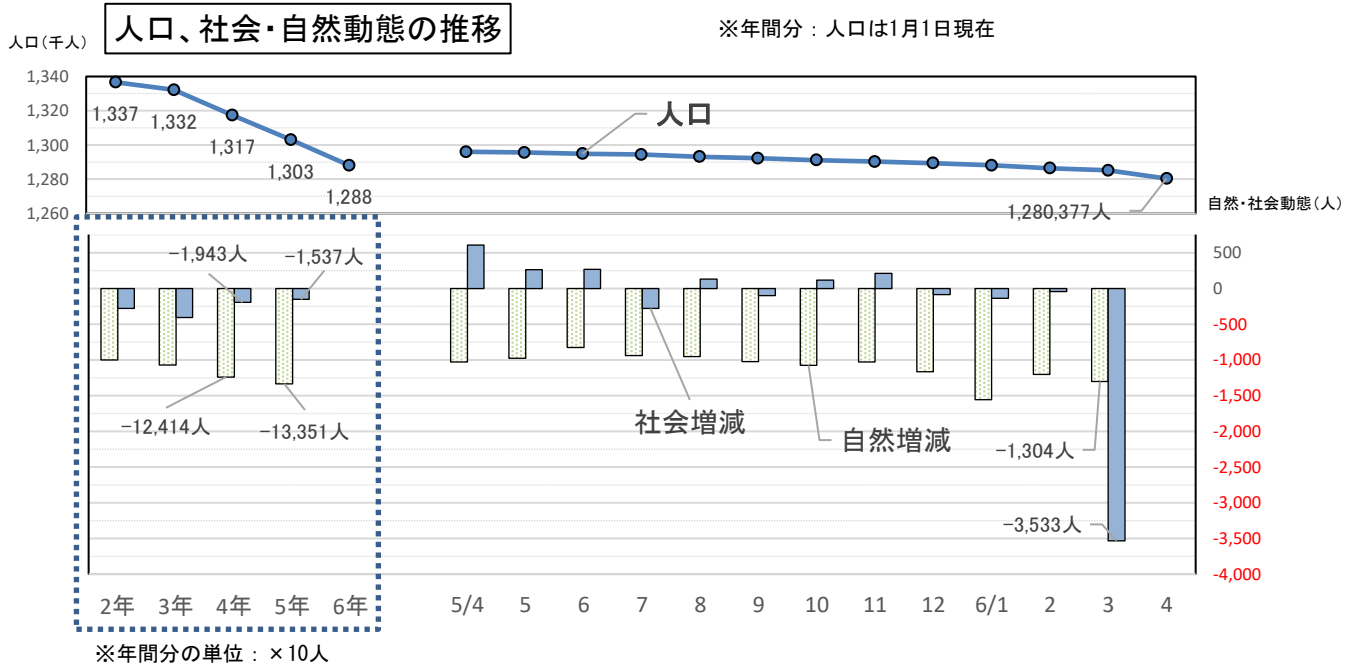


I 人口

①【人口】4月1日

県人口	前月差	自然動態		社会動態		前年同月差
		出生	死亡	転入	転出	
1,280,377人	-4,837人	1,304人	1,304人	-3,533人	-3,533人	-15,684人

(県推計人口/愛媛県企画統計課)

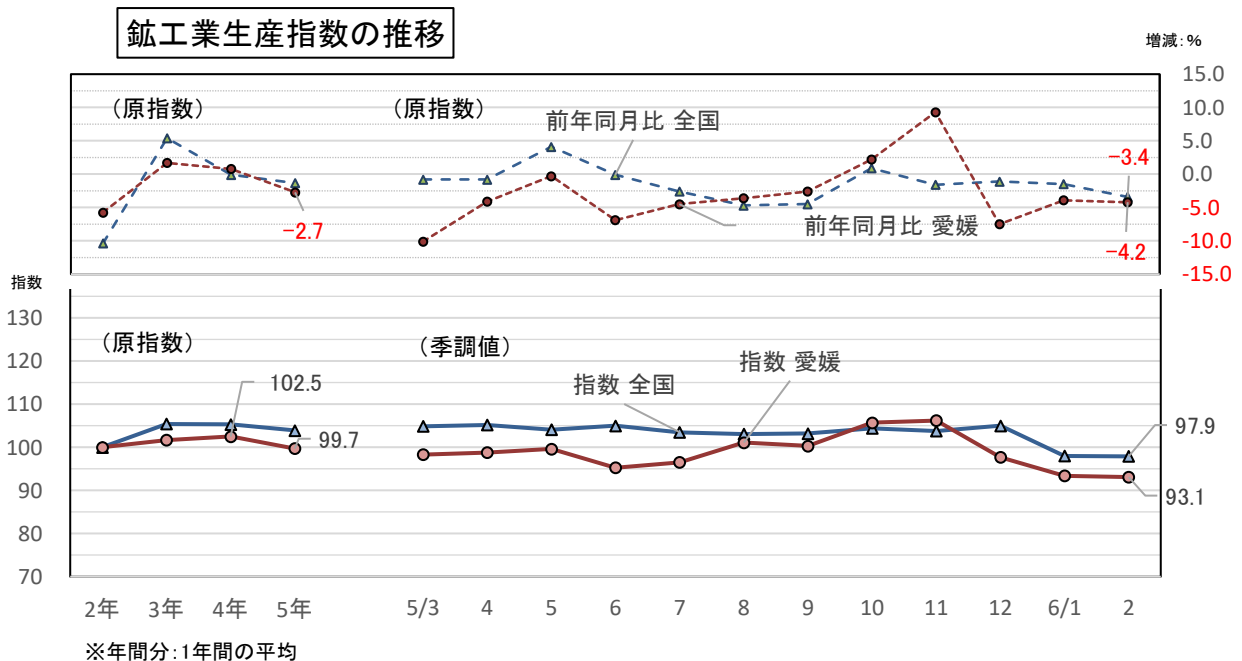


II 生産動向

②【生産】2月

区分	鉱工業生産指数	(季調値)		(原指数)	
		前月比	前年同月比	前月比	前年同月比
愛媛県	93.1	-0.3%	-4.2%	-0.3%	-4.2%
全国	97.9	-0.1%	-3.4%	-0.1%	-3.4%

(生産動態統計/経済産業省、愛媛県企画統計課)
※令和2年を100とした指数



Ⅲ 雇用・給与等

③【雇用】 2月

(季節値)

区分	当月	前月
有効求人倍率(愛媛県)	1.36	1.34
有効求人倍率(全国)	1.26	1.27
完全失業率(全国)	2.6	2.4

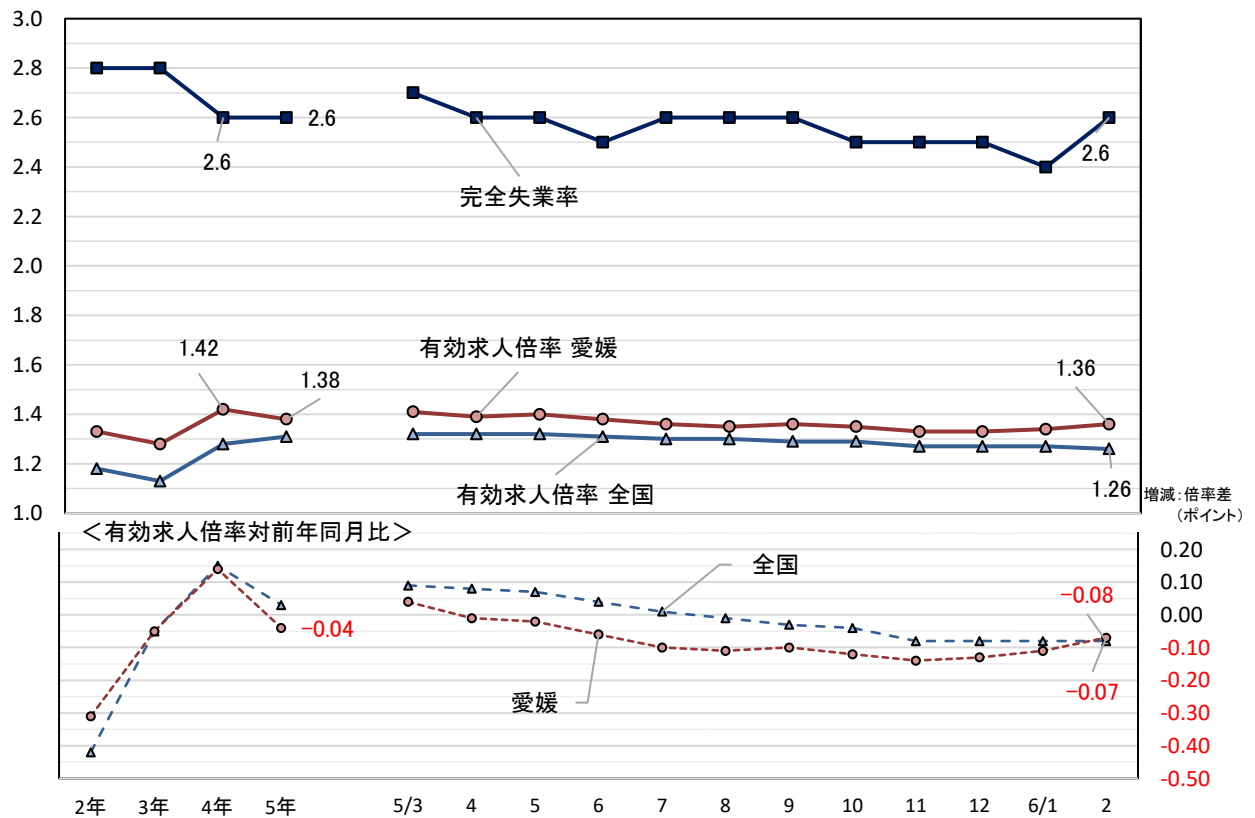
(有効求人倍率/愛媛労働局)

(完全失業率/総務省)

完全失業率、有効求人倍率の推移

失業率: %
有効求人倍率: 倍

※年間分: 1月当たりの平均



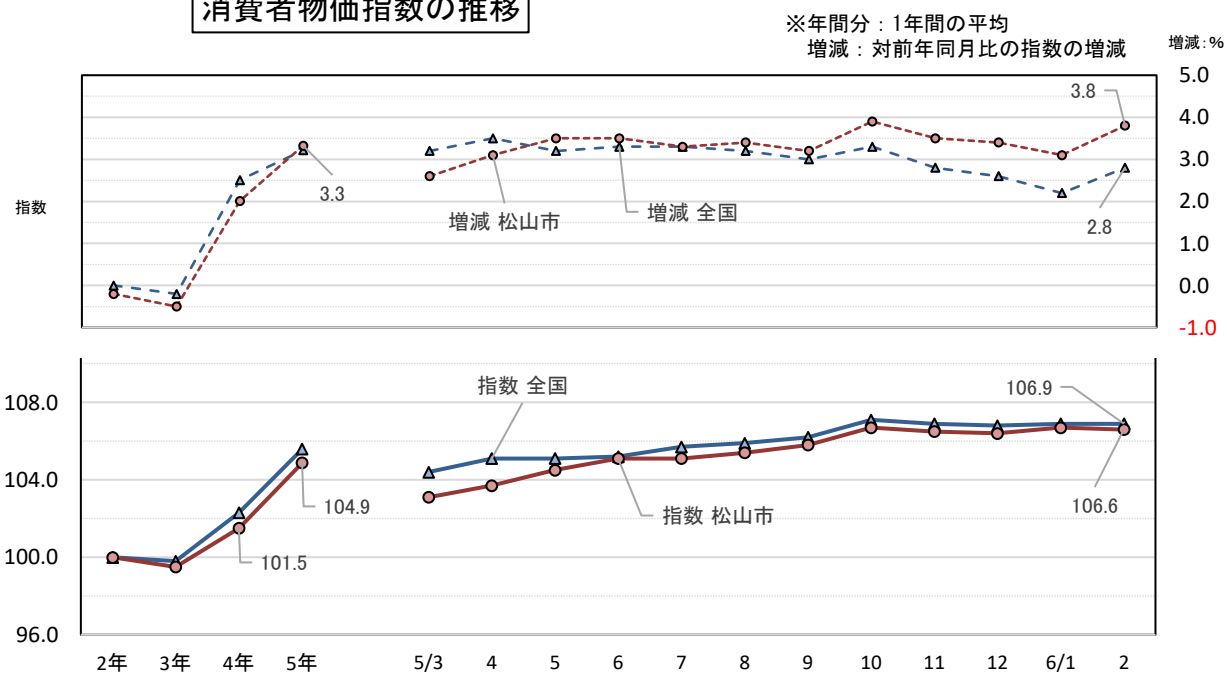
IV 消費動向

⑤【物価】 2月

区分	総合指数	前月比	前年同月比
消費者物価指数(松山市)	106.6	-0.1%	+3.8%
〃 (全国)	106.9	0.0%	+2.8%

(消費者物価指数/総務省)
※令和2年平均を100とした指数

消費者物価指数の推移



V 参考指標

⑥【家計支出】 2月

区分	1世帯当たり消費支出		経常消費支出	
	総額	経常消費支出	前月比	前年同月比
全国	279,868円	206,445円	-1.0%	-0.3%

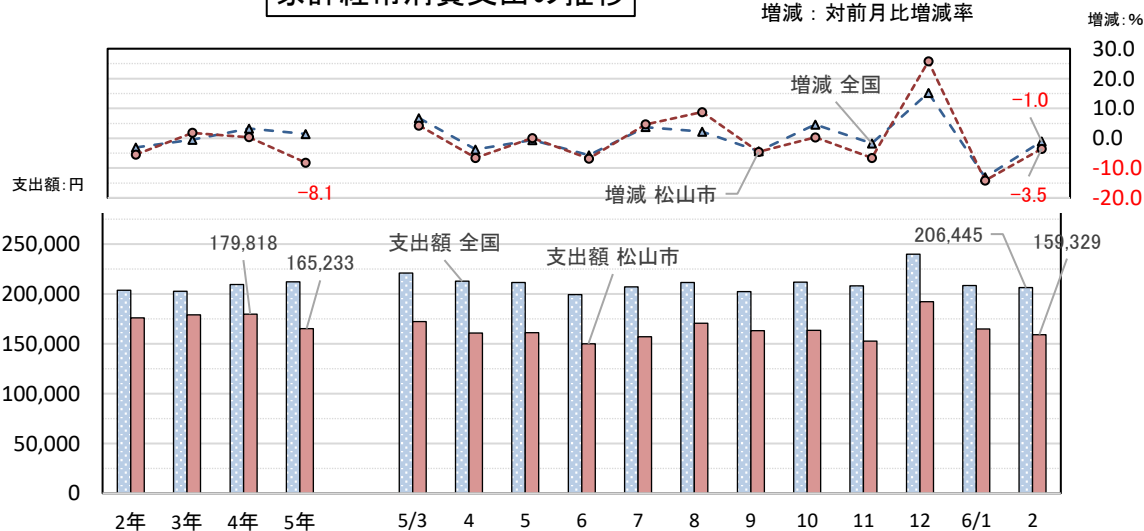
(参考値)

松山市	193,548円	159,329円	-3.5%	—
-----	----------	----------	-------	---

(家計調査/総務省)

家計経常消費支出の推移

※年間分：1月当たりの平均額
増減：対前月比増減率



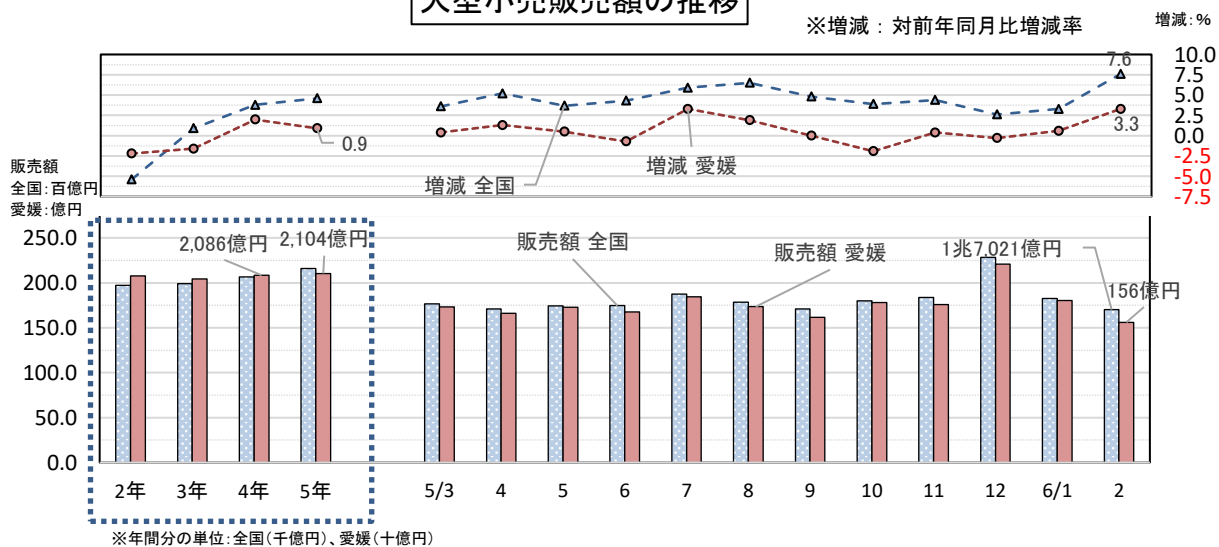
⑦【小売販売】 2月

区分	大型小売店販売額	前月比	前年同月比
愛媛県	156億円	-13.4%	+3.3%
全国	1兆7,021億円	-6.8%	+7.6%

(商業動態統計調査/経済産業省)

大型小売販売額の推移

※増減：対前年同月比増減率

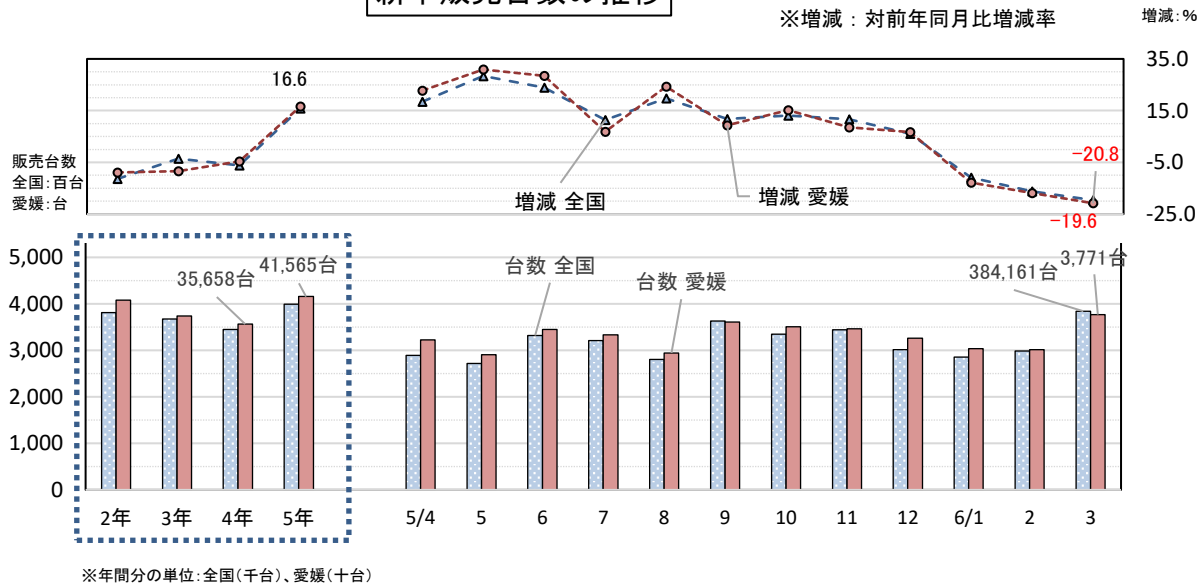


⑧【新車販売】 3月

区分	新車販売台数 (普通・軽乗用車)	前月比	前年同月比
愛媛県	3,771台	+25.1%	-20.8%
全国	384,161台	+28.7%	-19.6%

(四国運輸局)

新車販売台数の推移

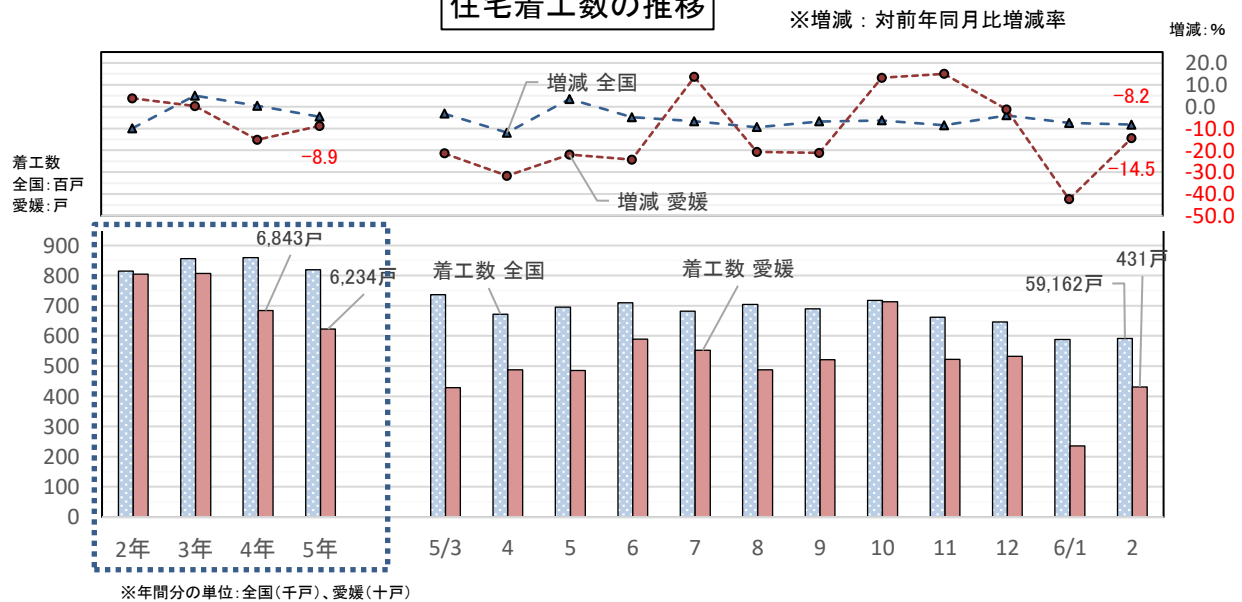


⑨【住宅着工】 2月

区分	新設住宅着工総戸数	前月比	前年同月比
愛媛県	431戸	+82.6%	-14.5%
全国	59,162戸	+0.5%	-8.2%

(建築着工統計調査/国土交通省)

住宅着工数の推移

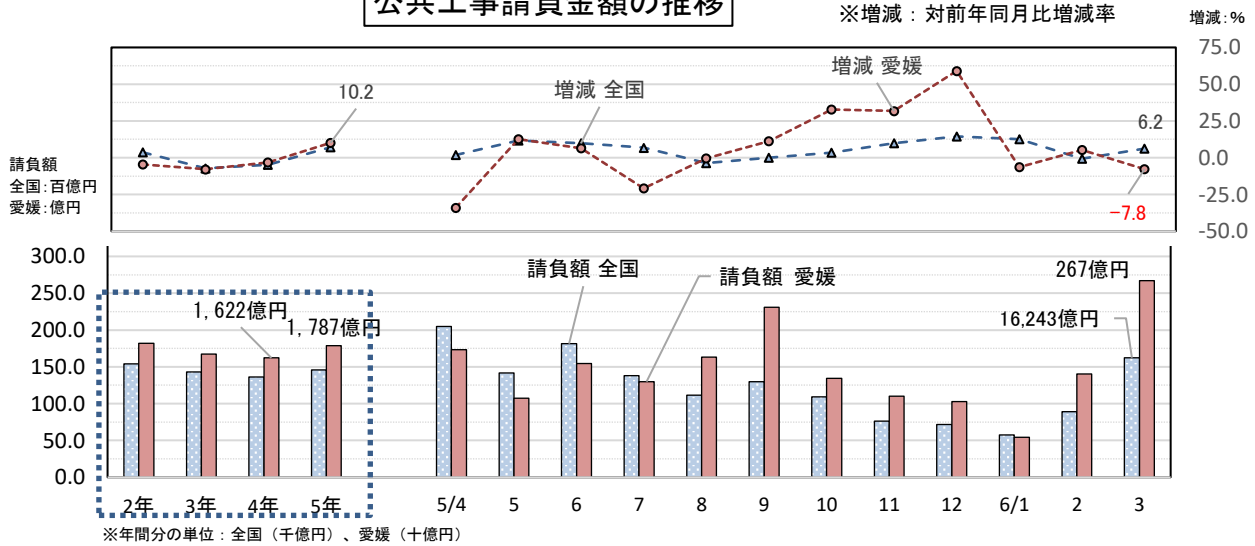


⑩【公共工事】 3月

区分	請負金額※	前月比	前年同月比
愛媛県	267億円	+90.2%	-7.8%
全国	16,243億円	+82.1%	+6.2%

(公共工事工事動向／西日本建設保証(株)ほか)
 ※西日本建設業保証(株)の保証取り扱いベース

公共工事請負金額の推移



⑪【企業倒産】 3月

区分	件数	負債総額	件数	
			前月比	前年同月比
愛媛県	9件	7.8億円	+125.0%	+200.0%
全国	906件	1,422.5億円	+27.2%	+12.0%

(株東京商工リサーチ)

※負債額1,000万円以上のもの

企業倒産の推移

