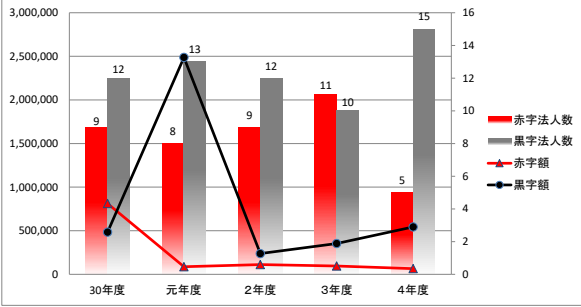


令和5年度（4年度決算）経営評価概要

資料1-2

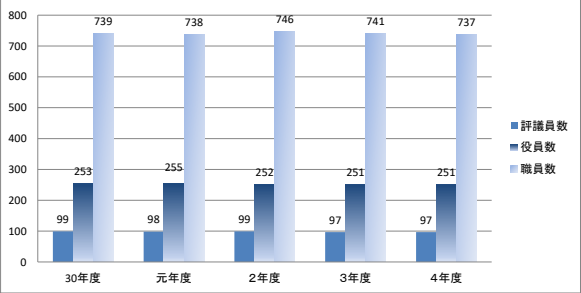
(単位：法人、千円)

赤字法人数・赤字額及び黒字法人数・黒字額の推移



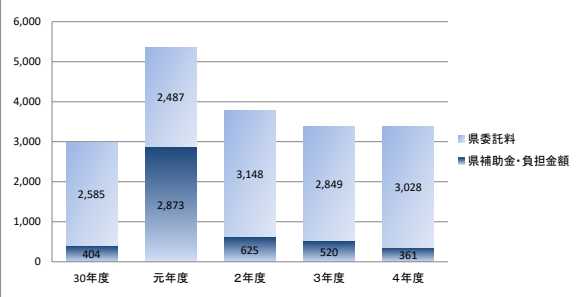
	30年度	元年度	2年度	3年度	3年度 (廃棄物セン ター除く)	4年度 (廃棄物セン ター除く)	増減 (R3→R4 : 廃棄物セン ター除く)
赤字法人数	9	8	9	11	10	5	△ 5
赤字額	△ 812,000	△ 87,888	△ 112,571	△ 94,777	△ 88,537	△ 65,240	△ 23,297
黒字法人数	12	13	12	10	10	15	5
黒字額	483,771	2,487,312	238,284	353,935	353,935	543,217	189,282

評議員、役員及び職員数の推移



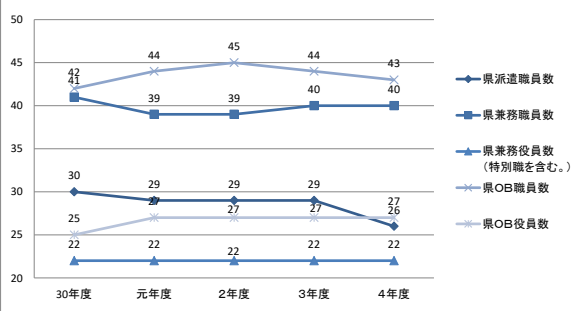
	30年度	元年度	2年度	3年度	4年度	増減 (R3→R4)
評議員数	(15) 99	(15) 98	(15) 99	(15) 97	(15) 97	0
役員数 ※2	253	255	252	251	251	0
職員数	739	738	746	741	737	△ 4

県補助金・負担金及び委託料の推移



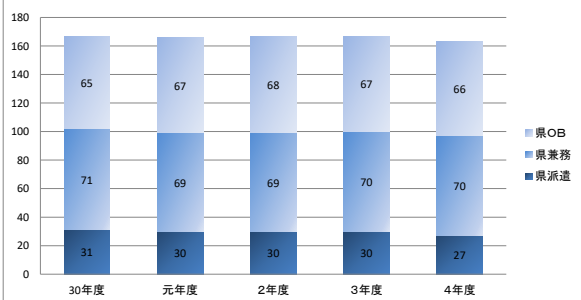
	30年度	元年度	2年度	3年度	4年度	増減 (R3→R4)
県補助金 負担金	(9) 404	(8) 2,873	(8) 625	(7) 520	(7) 361	△ 159
県委託料	(16) 2,585	(15) 2,487	(17) 3,148	(17) 2,849	(17) 3,028	179
計	2,989	5,360	3,773	3,369	3,389	20

県職員関係の役職員の推移



	30年度	元年度	2年度	3年度	4年度	増減 (R3→R4)
県派遣 職員数	(7) 30	(7) 29	(7) 29	(7) 29	(7) 26	△ 3
県兼務 役員数	(13) 22	(13) 22	(13) 22	(13) 22	(13) 22	0
県兼務 職員数	(5) 41	(5) 39	(5) 39	(5) 40	(5) 40	0
県OB 役員数	(16) 25	(17) 27	(17) 27	(17) 27	(17) 27	0
県OB 職員数	(12) 42	(13) 44	(13) 45	(13) 44	(13) 43	△ 1

県職員関係の役職員(実数)の推移 (注)



	30年度	元年度	2年度	3年度	4年度	増減 (R3→R4)
県派遣	(7) 31	(7) 30	(7) 30	(7) 30	(7) 27	△ 3
県兼務	(19) 71	(19) 69	(19) 69	(19) 70	(18) 70	0
県OB	(17) 65	(17) 67	(17) 68	(17) 66	(17) 66	0
計	167	166	167	166	163	△ 3

(注) 役員と職員を兼務している場合等は、1名として数える。

※1：括弧内は、法人数
 ※2：役員には監事、監査役を含む