

愛媛県県民文化会館の施設概要

※ 公益財団法人 松山観光コンベンション協会 「愛媛・松山MICE施設ガイド」
から引用

1 愛媛県県民文化会館



愛媛県最大のイベントホール

各種コンサート、式典、講演会、シンポジウム、学会、展示会など
コンベンションやイベントを通じ皆様の新しい文化の創造・発信の
場としてご利用をお待ちいたしております。

MAP /f-2



【住 所】〒790-0843 松山市道後町2丁目5番1号
 【T E L】(089)923-5111 【FAX】(089)923-5112
 【U R L】http://www.ecf.or.jp/e_kenbun/
 【利用時間】9:00～22:00
 【休 館 日】毎週月曜日（月曜日が祝日の場合は翌日）
 【駐 車 場】普通車 303台（有料）
 【申込方法】電話予約後、申込書提出

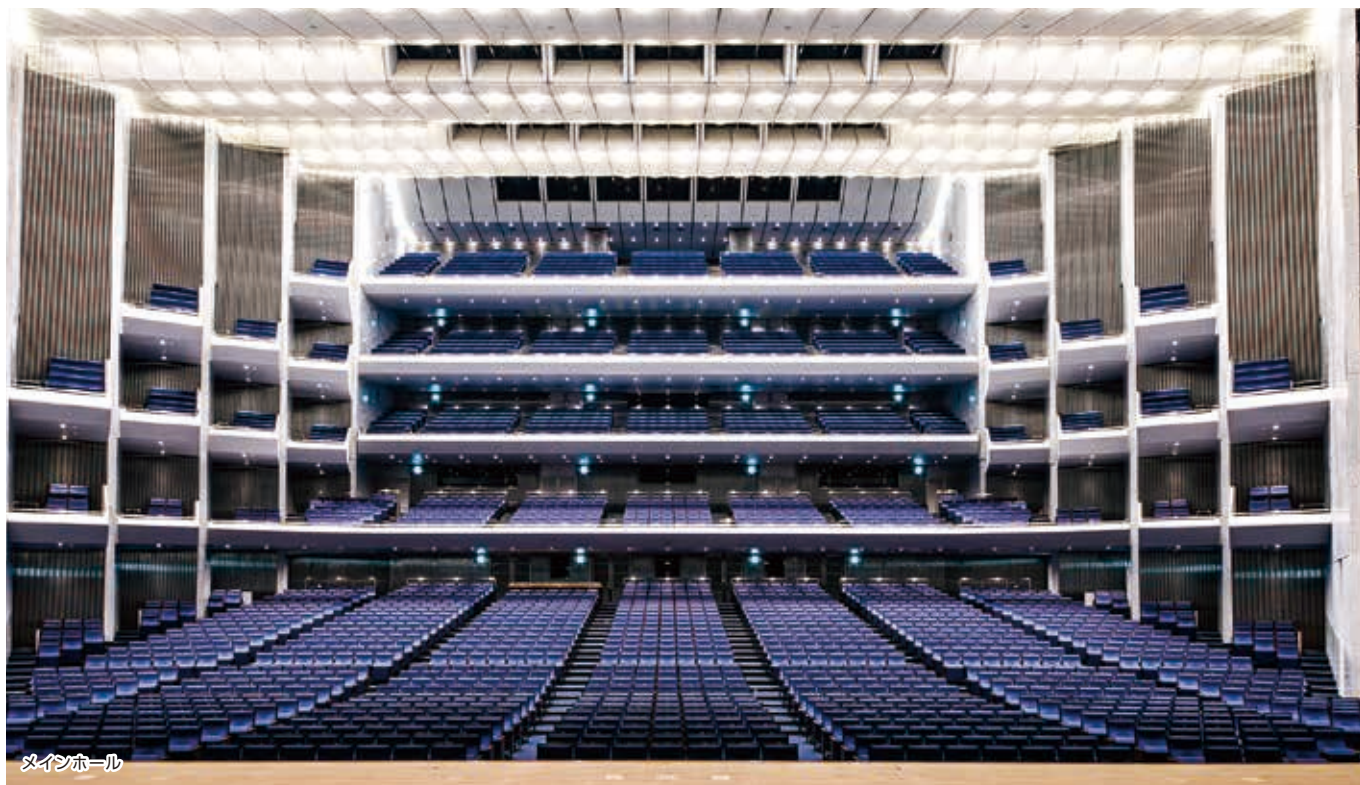
アクセス

- 松山空港からリムジンバスで30分
- JR松山駅から路面電車で21分
南町県民文化会館前下車



【施設概要】

会 場 名	床面積 (㎡)	収容人数(会議)		収容人数(レセプション)		インターネット	附帯設備・備考	
		シアター	スクール	着席	立食			
メインホール	2,365.50	2,725	—	—	—	Wi-Fi/有線	2分割可	
サブホール	870.52	912	—	—	—			
真珠の間	1,234.08	—	600	600	2,000			
	A	530.00	—	285	—	—		
	B	450.00	—	243	—			
第1会議室	87.50	—	48	—	—			
第2会議室	87.50	—	48	—	—			
第3会議室	87.50	—	48	—	—			
第4会議室	103.50	—	54	—	—			
第5会議室	56.00	—	36	—	—			第7会議室と連結可
第6会議室	195.00	—	135	—	—			
第7会議室	56.00	—	36	—	—			第5会議室と連結可
第8会議室	198.00	—	102	—	—			
特別会議室(応接室)	—	—	8	—	—			
第11会議室	192.60	—	100	—	—			
第12会議室	56.00	—	30	—	—			
第13会議室	88.20	—	66	—	—			
第14会議室	58.60	—	36	—	—			
第15会議室	59.20	—	48	—	—			
第16会議室(和室)	56 畳	—	—	—	—			
第17会議室(和室)	50 畳	—	—	—	—			
第18会議室(工作室)	101.70	—	—	—	—			
第19会議室(工作室)	101.70	—	—	—	—			
第20会議室	35.10	—	24	—	—			
第21会議室	35.10	—	24	—	—			



メインホール



真珠の間



別館



第5・7会議室



第11会議室

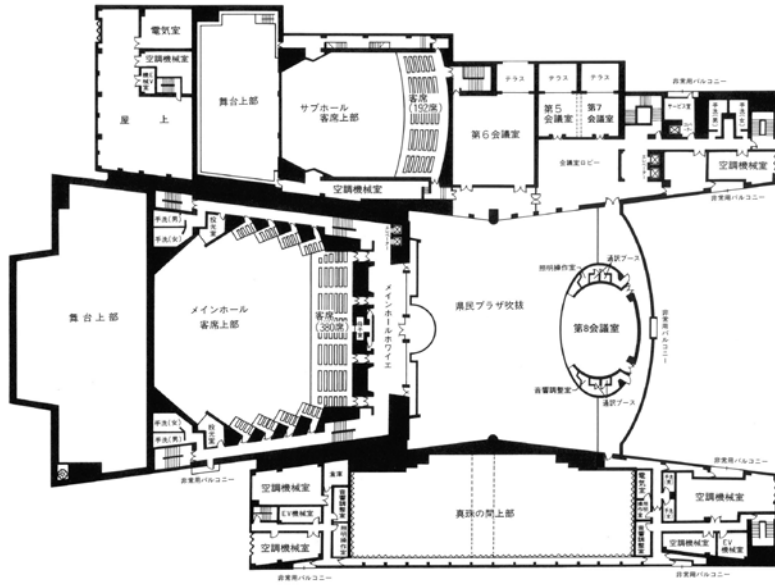
【メインホール】

客席総数	1階席	2階席	3階席	4階席	5階席	ステージ
2,725	1,250	357	380	358	380	1,076.7㎡

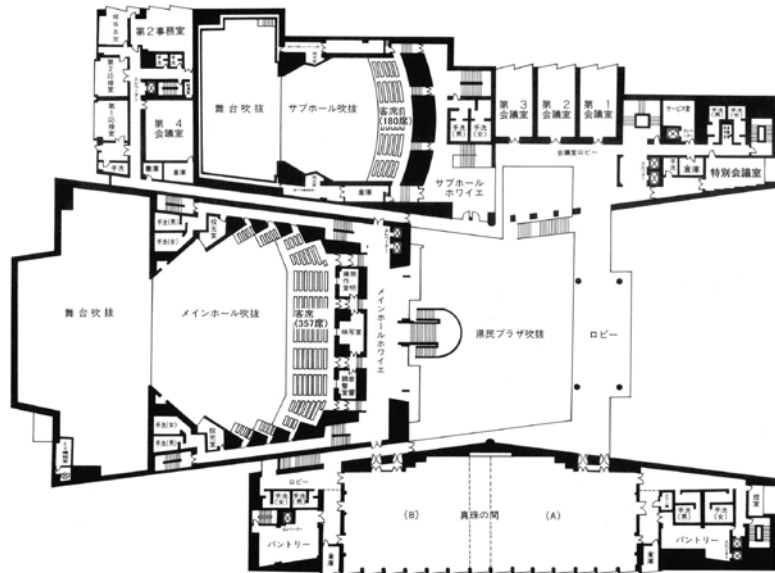
【サブホール】

客席総数	1階席	2階席	3階席	ステージ
912	540	180	192	494.5㎡

3F



2F



1F

