

療養病床の転換意向調査結果

療養病床転換意向等アンケート調査結果について

1 調査の概要

平成 29 年度の介護保険法の改正により、慢性期の医療・介護ニーズへの対応のため、「日常的な医学管理が必要な重介護者の受入れ」や「看取り・ターミナルケア」等の機能と、「生活施設」としての機能を兼ね備えた介護保険施設として、介護医療院が創設されるとともに、平成 29 年度末をもって廃止するとされていた指定介護療養型医療施設は、廃止の期限が 6 年間延長された。

第 8 期介護保険事業（支援）計画の策定及び第 7 次医療計画の見直しに当たっては、病床の機能の分化及び連携の推進による効率的で質の高い医療提供体制の構築、在宅医療・介護の充実等の地域包括ケアシステムの構築が一体的に行われるよう、両計画の整合性を確保する必要があるため、県内の療養病床を有する医療機関に対し、介護保険施設等への転換の意向等を把握する標記調査を実施した。

※本調査結果は、調査時点における各医療機関の意向・見込みであり、各医療機関の今後の方向性について制約するものではない。

(1) 調査時点 令和 2 年 4 月 1 日現在（調査期間 令和 2 年 6 月 5 日～6 月 30 日）

(2) 調査対象 76 機関（医療療養病床のみ 60、介護療養病床のみ 4、両病床 12）

※令和 2 年 4 月 1 日以降（又は以前）に、調査対象以外の施設に転換、休止又は廃止した施設は除く。

(3) 回 答 76 機関（回答率 100.0%）

2 調査の結果

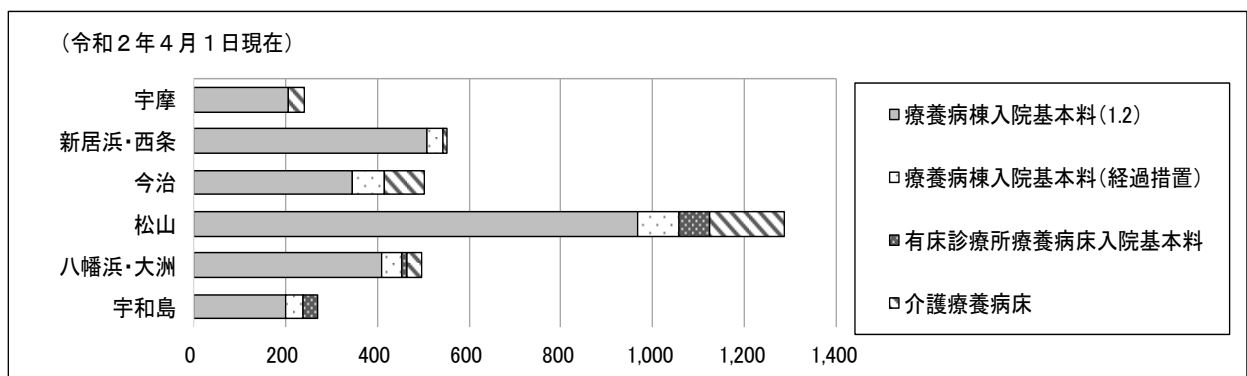
(1) 調査対象

本調査の対象とした病床数は 3,353 床で、うち医療療養病床が 3,028 床、介護療養病床が 325 床であった。

(療養病床を有する医療機関数及び療養病床数)

圏 域	医療機関数	病 床 数 (床数)					
		医 療 療 養 病 床				介護療養病床計 ②	療養病床計 ①+②
		療養病棟入院基本料 (1.2)	療養病棟入院基本料 (経過措置)	有床診療所療養病床 入院基本料	計①		
宇 摩	6	208	0	0	208	35	243
新居浜・西条	11	508	36	0	544	8	552
今 治	14	347	68	0	415	88	503
松 山	26	967	90	66	1,123	162	1,285
八幡浜・大洲	11	410	43	13	466	32	498
宇 和 島	8	202	36	34	272	0	272
県 計	76	2,642	273	113	3,028	325	3,353

(注) 本調査の回答を得た 76 機関の数値の合計



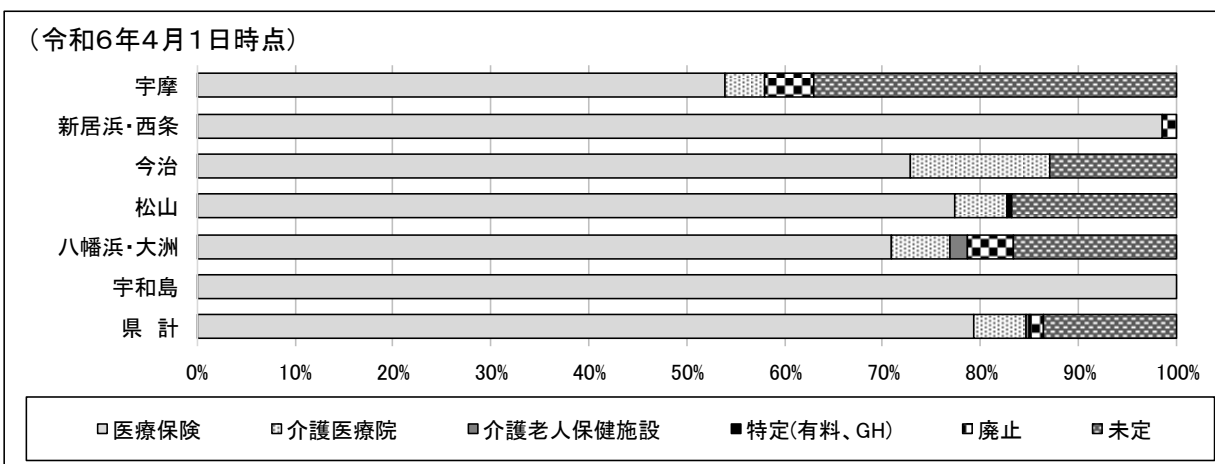
(2) 療養病床の転換意向等の見込み

① 医療・介護全体

介護療養病床及び医療療養病床（25：1）の経過措置が終了した令和6年4月1日時点において、医療療養病床が最も多く、全体の約80%を占めている。介護保険施設等への転換見込みは、194床（5.8%）であり、そのうち179床が介護医療院への転換を見込んでいる。その他、廃止が43床（1.3%）、未定が455床（13.6%）であった。

（単位：床数、計の下段（ ）は%）

圏域	現在の療養病床数	今後の見込み(令和6年4月1日時点)									合計
		医療保険				介護保険			その他		
		療養病棟入院基本料(1.2)	有床診療所	回復期リハ包括ケア	その他	介護医療院	介護老人保健施設	特定施設(有料老人ホーム)	廃止	未定	
宇摩	243	131	0	0	0	10	0	0	12	90	243
新居浜・西条	552	544	0	0	0	0	0	0	8	0	552
今治	503	366	0	0	0	72	0	0	0	65	503
松山	1,285	869	74	46	6	67	0	6	0	217	1,285
八幡浜・大洲	498	331	4	0	18	30	9	0	23	83	498
宇和島	272	202	34	36	0	0	0	0	0	0	272
県計	3,353	2,443 (72.9)	112 (3.3)	82 (2.4)	24 (0.7)	179 (5.3)	9 (0.3)	6 (0.2)	43 (1.3)	455 (13.6)	3,353



圏域	令和2年4月1日時点との差分 (令和6年4月1日時点)								
	医療保険				介護保険			その他	
	療養病棟入院基本料(1.2)	有床診療所	回復期リハ包括ケア	その他	介護医療院	介護老人保健施設	特定施設(有料老人ホーム)	廃止	未定
宇摩	▲77	0	0	0	10	0	0	12	60
新居浜・西条	36	0	0	0	0	0	0	8	0
今治	19	0	0	0	72	0	0	0	65
松山	▲98	8	46	6	67	0	6	0	217
八幡浜・大洲	▲79	▲9	0	18	30	9	0	23	83
宇和島	0	0	36	0	0	0	0	0	0
県計	▲199	▲1	82	24	179	9	6	43	425

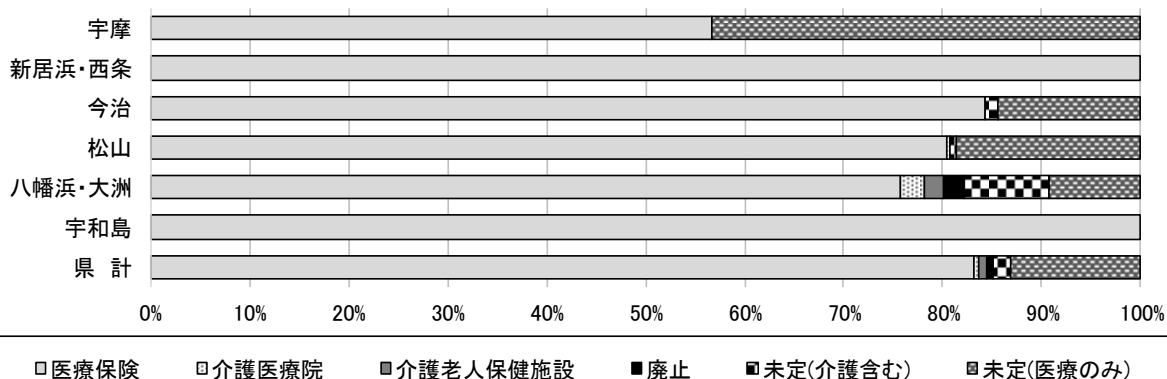
② 医療療養病床

経過措置が終了した令和6年4月1日時点において、医療療養病床としての存続が大多数を占める。介護保険施設等への転換は23床（介護医療院14床、介護老人保健施設9床）となっている。その他、廃止が10床（0.3%）、未定が455床（15.0%）となっており、未定のうち、介護保険施設等への転換を含めて検討しているのが52床（1.7%）、医療保険内のみでの転換を検討しているのが403床（13.3%）となっている。

（単位：床数、県計の下段（ ）は%）

圏域	現在の医療療養病床数	今後の見込み(令和6年4月1日時点)									合計
		医療保険				介護保険		その他			
		療養病棟入院基本料(1.2)	有床診療所	回復期リハ包括ケア	その他	介護医療院	介護老人保健施設	廃止	未定(介護含む)	未定(医療のみ)	
宇摩	208	118	0	0	0	0	0	0	0	90	208
新居浜・西条	544	544	0	0	0	0	0	0	0	0	544
今治	415	350	0	0	0	0	0	0	5	60	415
松山	1,123	799	58	46	0	3	0	0	7	210	1,123
八幡浜・大洲	466	331	4	0	18	11	9	10	40	43	466
宇和島	272	202	34	36	0	0	0	0	0	0	272
県計	3,028	2,344 (77.4)	96 (3.2)	82 (2.7)	18 (0.6)	14 (0.5)	9 (0.3)	10 (0.3)	52 (1.7)	403 (13.3)	3,028

（令和6年4月1日時点）



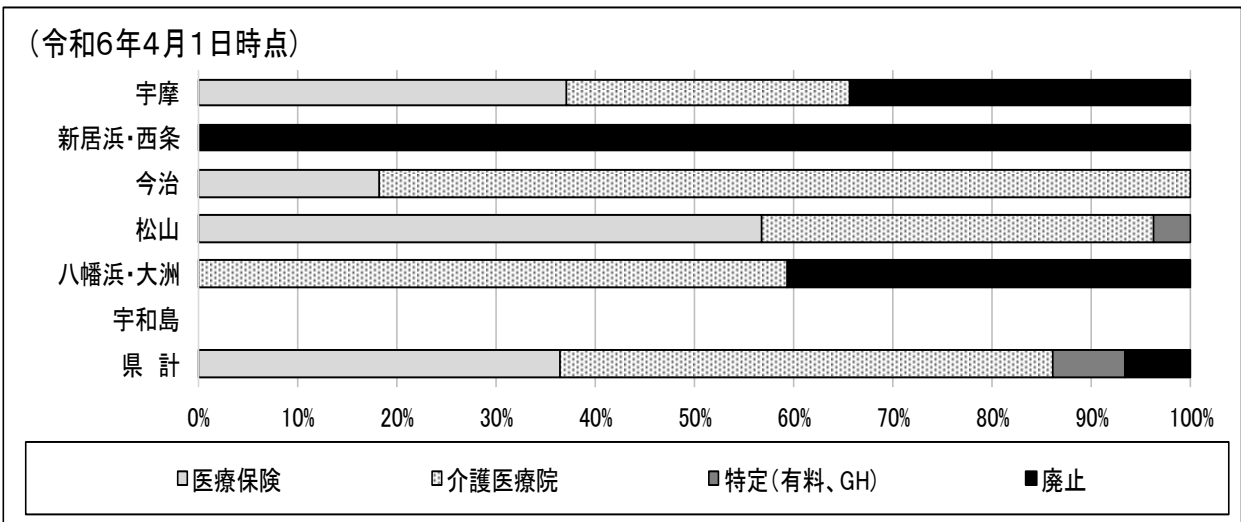
圏域	令和2年4月1日時点との差分(令和6年4月1日時点)								
	医療保険				介護保険		その他		
	療養病棟入院基本料(1.2)	有床診療所	回復期リハ包括ケア	その他(医療保険)	介護医療院	介護老人保健施設	廃止	未定(介護含む)	未定(医療のみ)
宇摩	▲90	0	0	0	0	0	0	0	90
新居浜・西条	36	0	0	0	0	0	0	0	0
今治	3	0	0	0	0	0	0	5	60
松山	▲168	▲8	46	0	3	0	0	7	210
八幡浜・大洲	▲79	▲9	0	18	11	9	10	40	43
宇和島	0	0	36	0	0	0	0	0	0
県計	▲298	▲17	82	18	14	9	10	52	403

③ 介護療養病床

経過措置が終了した令和6年4月1日時点において、介護医療院への転換見込が半数以上の165床（50.8%）となっており、その他の介護保険施設への転換見込はほとんど無く、特定施設（有料老人ホーム）への転換が6床あるのみとなっている。医療保険への転換は121床（37.2%）となっている。その他、廃止が33床（10.2%）となっている。

（単位：床数、計の下段（ ）は%）

圏域	現在の療養病床数	今後の見込み(令和6年4月1日時点)							合計
		医療保険			介護保険			その他	
		療養病棟入院基本料(1.2)	有床診療所	その他(医療保険)	介護医療院	介護老人保健施設	特定施設(有料老人ホーム)	廃止	
宇摩	35	13	0	0	10	0	0	12	35
新居浜・西条	8	0	0	0	0	0	0	8	8
今治	88	16	0	0	72	0	0	0	88
松山	162	70	16	6	64	0	6	0	162
八幡浜・大洲	32	0	0	0	19	0	0	13	32
宇和島	0	0	0	0	0	0	0	0	0
県計	325	99 (30.5)	16 (4.9)	6 (1.8)	165 (50.8)	0 (0.0)	6 (1.8)	33 (10.2)	325



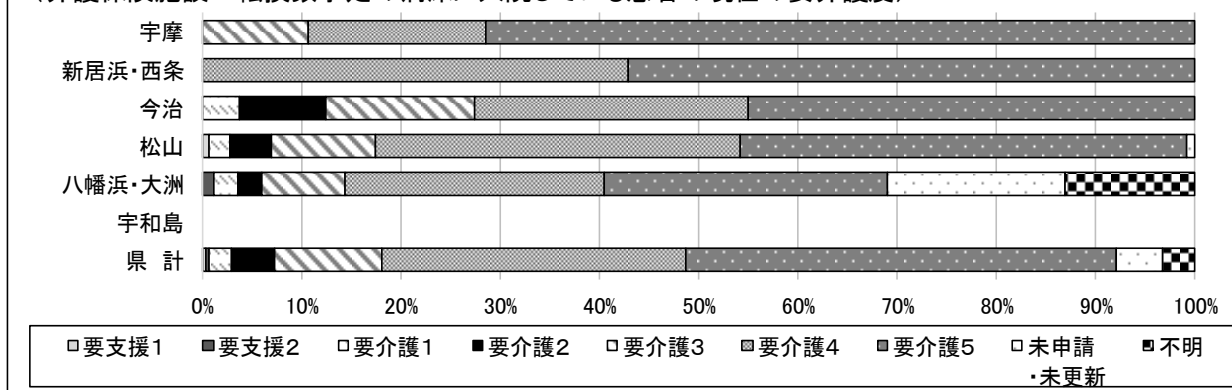
(2) 介護保険施設へ転換する予定の病床に入院している患者の現在の要介護度

調査対象の療養病床のうち、令和6年度までに介護保険施設へ転換する予定の病床について、現在入院している患者の要介護度について取りまとめたところ、重度者（要介護度4及び5）が最も多く、「未申請・未更新」と「不明」を除くと、8割を超えている。

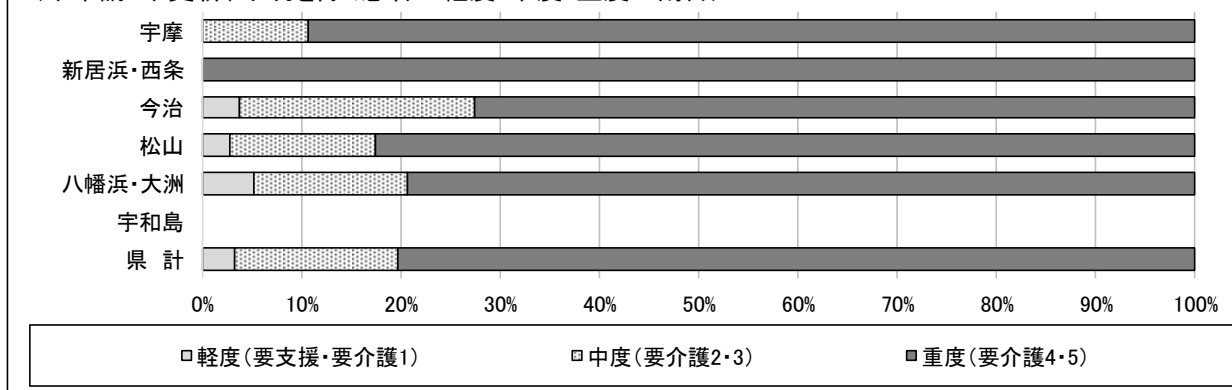
(単位：人、計の下段()は%)

圏域	要支援1	要支援2	要介護1	要介護2	要介護3	要介護4	要介護5	未申請・未更新	不明	合計
宇摩	0	0	0	0	3	5	20	0	0	28
新居浜・西条	0	0	0	0	0	3	4	0	0	7
今治	0	0	3	7	12	22	36	0	0	80
松山	1	0	3	6	15	53	65	1	0	144
八幡浜・大洲	0	1	2	2	7	22	24	15	11	84
宇和島	0	0	0	0	0	0	0	0	0	0
県計	1 (0.3)	1 (0.3)	8 (2.3)	15 (4.4)	37 (10.8)	105 (30.6)	149 (43.4)	16 (4.7)	11 (3.2)	343

(介護保険施設へ転換数予定の病床に入院している患者の現在の要介護度)



(未申請・未更新、不明を除く患者の軽度・中度・重度の割合)



介護保険施設入所申込者調査結果

介護保険施設入所申込者調査の結果について

県では、第8期介護保険事業支援計画策定に向けた基礎資料とするため、介護保険施設の入所申込者に対する実態調査を実施し、次のとおり結果を取りまとめた。

1 調査の概要

- (1) 調査時期 平成31年4月1日現在
- (2) 調査方法 ①各介護保険施設が入所申込者の状況を取りまとめ市町に報告
②各市町で名寄せ集計し、県に報告
- (3) 調査内容 ①要介護度、②現在の居場所、③入所希望時期 等

2 調査結果

特別養護老人ホームについては、新規の入所者は原則要介護3～5の者に限ることとされていることから、入所申込者総数【A】のうち、要介護3～5の者【B】を整理した。

さらに、【B】のうち、介護保険施設及びグループホームや有料老人ホーム、サービス付き高齢者向け住宅等の入所者を除いた、在宅の者【C】を整理した。

なお、その他の3施設についても、参考として【B】及び【C】を整理した。

(単位：人)

	特別養護老人ホーム (地域密着型を含む)	老人保健施設	介護療養型医療施設	介護医療院
入所申込者総数【A】	6,557	1,318	41	2
Aのうち、要介護3～5の者【B】 (特養以外は参考)	5,591	814	34	1
Bのうち、在宅の者【C】 (特養以外は参考)	1,795	215	5	0

(注) 上記4施設(特養・老健・介護療養・医療院)の間で重複している者については未調整
介護療養型医療施設は令和5年度末で老人保健施設等へ転換される予定

(参考) 平成31年4月1日時点の入所者数

	特別養護老人ホーム (地域密着型を含む)	老人保健施設	介護療養型医療施設	介護医療院
入所者数 a	7,377	4,690	501	98
施設定員 b	7,635	5,276	561	141
施設利用率 a/b	96.6%	88.9%	89.3%	69.5%

介護保険施設等入所申込者調査結果（圏域別）

【特別養護老人ホーム】

	今回調査結果（H31.4.1時点）					前回調査結果（H28.4.1時点）					前回調査との比較	
	入所申込者総数(A)	(A)のうち要介護3～5(B)	要介護3～5の割合(B/A)	(B)のうち在宅者(C)	在宅者割合(C/A)	入所申込者総数(D)	(D)のうち要介護3～5(E)	要介護3～5の割合(E/D)	(E)のうち在宅者(F)	在宅者割合(F/D)	増加数(C-F)	比率(C/F)
宇 摩	736	644	87.5%	318	43.2%	1,095	904	82.6%	300	27.4%	18	106.0%
新居浜・西条	1,726	1,462	84.7%	397	23.0%	1,714	1,344	78.4%	419	24.4%	△ 22	94.7%
今 治	1,072	973	90.8%	250	23.3%	1,245	1,072	86.1%	279	22.4%	△ 29	89.6%
松 山	1,251	1,036	82.8%	427	34.1%	1,675	1,310	78.2%	491	29.3%	△ 64	87.0%
八幡浜・大洲	1,326	1,051	79.3%	285	21.5%	1,583	1,133	71.6%	271	17.1%	14	105.2%
宇 和 島	446	425	95.3%	118	26.5%	726	622	85.7%	162	22.3%	△ 44	72.8%
計	6,557	5,591	85.3%	1,795	27.4%	8,038	6,385	79.4%	1,922	23.9%	△ 127	93.4%

【介護老人保健施設】

	今回調査結果（H31.4.1時点）					前回調査結果（H28.4.1時点）					前回調査との比較	
	入所申込者総数(A)	(A)のうち要介護3～5(B)	要介護3～5の割合(B/A)	(B)のうち在宅者(C)	在宅者割合(C/A)	入所申込者総数(D)	(D)のうち要介護3～5(E)	要介護3～5の割合(E/D)	(E)のうち在宅者(F)	在宅者割合(F/D)	増加数(C-F)	比率(C/F)
宇 摩	135	96	71.1%	30	22.2%	150	115	76.7%	37	24.7%	△ 7	81.1%
新居浜・西条	512	335	65.4%	71	13.9%	456	275	60.3%	69	15.1%	2	102.9%
今 治	117	74	63.2%	23	19.7%	184	102	55.4%	17	9.2%	6	135.3%
松 山	119	69	58.0%	24	20.2%	142	87	61.3%	27	19.0%	△ 3	88.9%
八幡浜・大洲	307	171	55.7%	38	12.4%	460	237	51.5%	85	18.5%	△ 47	44.7%
宇 和 島	128	69	53.9%	29	22.7%	109	69	63.3%	31	28.4%	△ 2	93.5%
計	1,318	814	61.8%	215	16.3%	1,501	885	59.0%	266	17.7%	△ 51	80.8%

【介護療養型医療施設】

	今回調査結果（H31.4.1時点）					前回調査結果（H28.4.1時点）					前回調査との比較	
	入所申込者総数(A)	(A)のうち要介護3～5(B)	要介護3～5の割合(B/A)	(B)のうち在宅者(C)	在宅者割合(C/A)	入所申込者総数(D)	(D)のうち要介護3～5(E)	要介護3～5の割合(E/D)	(E)のうち在宅者(F)	在宅者割合(F/D)	増加数(C-F)	比率(C/F)
宇 摩	7	5	71.4%	0	0.0%	17	14	82.4%	1	5.9%	△ 1	0.0%
新居浜・西条	0	0	—	0	—	3	3	100.0%	0	0.0%	0	—
今 治	9	9	100.0%	2	22.2%	28	28	100.0%	3	10.7%	△ 1	66.7%
松 山	23	18	78.3%	3	13.0%	17	13	76.5%	3	17.6%	0	100.0%
八幡浜・大洲	2	2	100.0%	0	0.0%	7	7	100.0%	2	28.6%	△ 2	0.0%
宇 和 島	0	0	—	0	—	0	0	—	0	—	0	—
計	41	34	82.9%	5	12.2%	72	65	90.3%	9	12.5%	△ 4	55.6%

【介護医療院】

	今回調査結果（H31.4.1時点）					前回調査結果（H28.4.1時点）					前回調査との比較	
	入所申込者総数(A)	(A)のうち要介護3～5(B)	要介護3～5の割合(B/A)	(B)のうち在宅者(C)	在宅者割合(C/A)	入所申込者総数(D)	(D)のうち要介護3～5(E)	要介護3～5の割合(E/D)	(E)のうち在宅者(F)	在宅者割合(F/D)	増加数(C-F)	比率(C/F)
宇 摩	0	0	—	0	—							
新居浜・西条	0	0	—	0	—							
今 治	2	1	50.0%	0	0.0%							
松 山	0	0	—	0	—							
八幡浜・大洲	0	0	—	0	—							
宇 和 島	0	0	—	0	—							
計	2	1	50.0%	0	—							